

定格冷房能力	(注1)	kW	20.0	<6.0～22.4>	室外形	名	ROA-AP2245HZG
定格冷房時の顕熱比		-		0.70	外装	装	シルキーシェード(マ)1Y8.5/O.5)
定格暖房標準能力	(注1)	kW	20.0	<6.0～25.0>	外形寸法	高さ	mm1,540
						幅	mm900
定格暖房低温能力	(注1)	kW	17.0			奥行	mm320
					総質量	kg	119
冷房エネルギー消費効率			2.32	/ 2.32	圧縮機形式		全密閉形
暖房エネルギー消費効率		-	3.51	/ 3.51	圧縮機電機数	kW	4.20
冷暖平均エネルギー消費効率			2.92	/ 2.92	空気熱交換器		フィンチューブ
中間冷房能力	(注1)	kW	10.0		冷媒制御	(冷)	電子制御弁
中間冷房消費電力		kW	2.27	/ 2.27		(暖)	電子制御弁
中間冷房エネルギー消費効率		-	4.41	/ 4.41	送風装置	送風機	プロペラファン
中間暖房能力	(注1)	kW	10.0			標準風量	m³/min133.3
中間暖房消費電力		kW	1.87	/ 1.87		電動機	0.100+0.100
中間暖房エネルギー消費効率		-	5.35	/ 5.35	高圧スイッチ	MPa	作動：4.15 復帰：3.20
通年エネルギー消費効率		-	4.4		低圧スイッチ	MPa	-
電気特性	(注2)				保護装置		吐出温度セー- 過電流セー- 圧縮機セー-
定格冷房消費電力		kW	8.62	/ 8.62	ケースヒータ	W	-
定格暖房標準消費電力		kW	5.70	/ 5.70	騒音値	(冷)	dB56 / 56
定格暖房低温消費電力		kW	6.30	/ 6.30		(暖)	dB57 / 57
運転電流	(冷)	A	26.5	/ 26.5	冷媒・出荷時封入量	kg	R410A・5.30
	(暖)	A	17.5	/ 17.5	冷媒追加不要の最大実長	m	30
	(最大)	A	27.7	/ 27.7	冷媒追加量	g/m	主配管：40 ：40 分岐配管第1-第2：40 分岐配管第2-室内：20
力率	(冷)	%	94	/ 94	冷媒配管	室外機・第1分岐管間	mmガス側：φ25.4 液側：φ9.5
	(暖)	%	94	/ 94		第1分岐管・第2分岐管間	mmガス側：φ15.9 液側：φ9.5
始動電流		A	-	/ -		第2分岐管・室内ユニット間	mmガス側：φ12.7 液側：φ6.4
室内ユニット	(注4)					最大実長	m70
外形装側面・吸込みグリル			AIC-AP567H-1			最大落差	m室外機が上の場合：30 室外機が下の場合：30
吹出しグリル			ビュア初付(マ)N9.1)			分岐配管最大長さ	m20
下面			ビュア初付(マ)N9.1)			分岐配管長さの最大差	m6
高さ	mm		235		電源設計	漏電遮断器	(注14) 40A、30mA 0.1sec以下
幅	mm		950		手元	開閉器容量	A60
奥行	mm		690			ヒューズ	A40
質量	kg		23		開閉器	配線用遮断器	A40
空気熱交換器			フィンチューブ		電源配線	20m以下	燃線8mm2
防音・断熱材			発泡ポリスチレン・ポリエチレンフォーム			(注13) 50m以下	燃線22mm2
送風装置	送風機		シロッコファン				
	標準風量	m³/min	15.0				
	電動機	kW	0.094		連絡線	室外機・室内ユニット間	70 m以下 単線1.6mm×3本
エアフィルタ			室内ユニットに付属			(注11) 120m以下	別ケーブル 燃線3.5mm2×2本 燃線3.5mm2×1本
運転調整装置	(注5)		リモコンスイッチ			室内A・室内B間	(電源線)：単線1.6mm×2本
ドレン口径(呼び径)			20(塩ビ管)			室内B・室内C間	(信号線)：VCTF0.5-2.0mm2 2芯
騒音値(急・強・弱)		dB	37-35-28		リモコンコード		VCTF0.5-2.0mm2 2芯 など

(注1) 冷暖房能力は、JIS B 8615-1条件によります。
くゝ内は能力範囲を示します。

(注2) 電気特性は、JIS B 8615-1条件によります。

(注3) 電源電圧は、変動があった場合でも±1.0%を超えないようにしてください。

(注4) 同一室内ユニットを4台使用し、表示は室内ユニット1台あたりの値を示します。

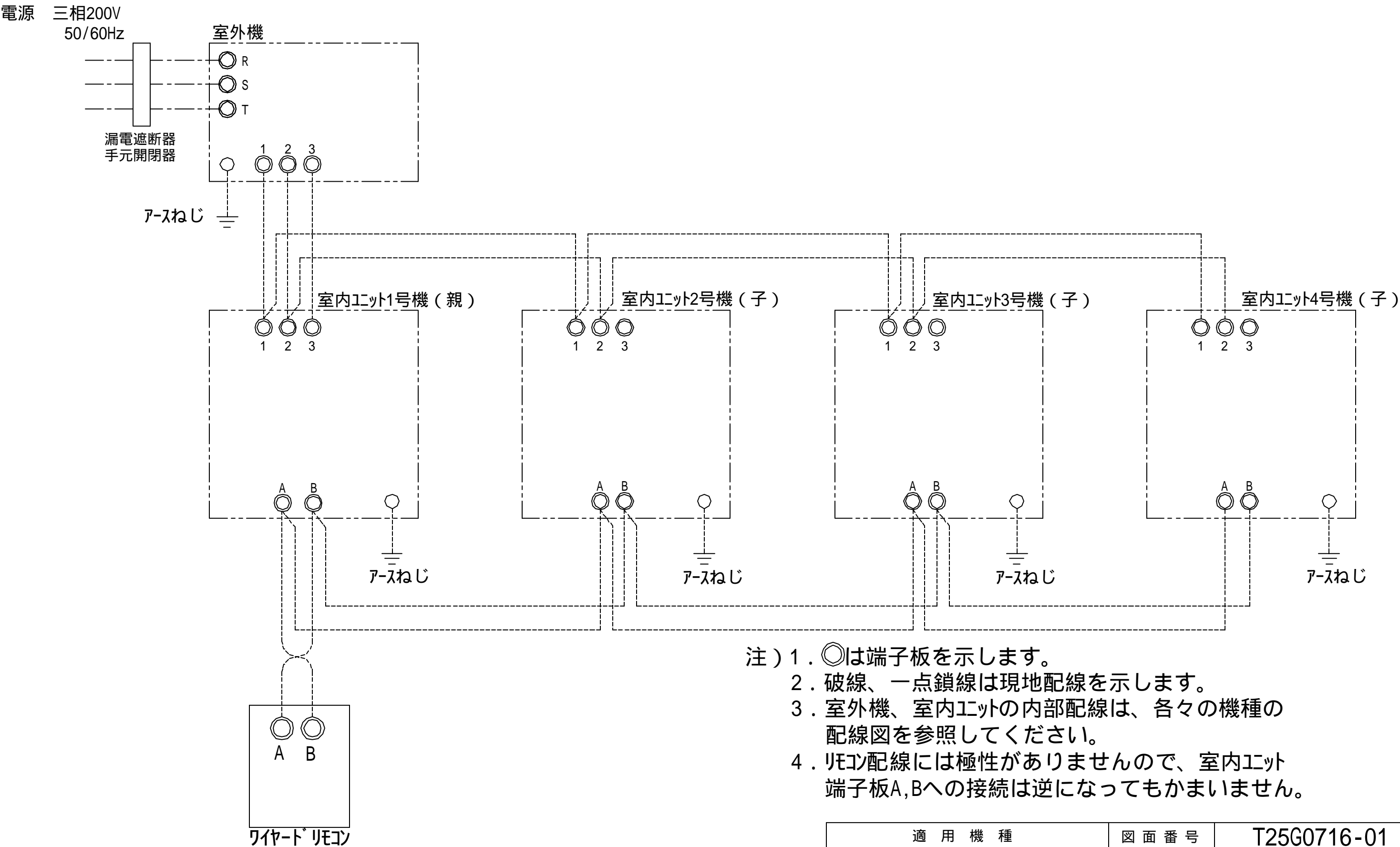
(注5) リモコンスイッチは別売部品です。
リモコンコード配線長は『リモコン外形図』を参照してください。

(注11) 室外機と室内ユニット間の配線が70mを超える場合(120m以下)は端子番号①②と③を別々のケーブルで分けて配線してください。

(注13) 各線径での最大こう長は下記参照願います。

線径	電源線こう長(最大)
単線1.6mm	-
単線2.0mm	-
燃線5.5mm ²	-
燃線8.0mm ²	27
燃線14.0mm ²	47
燃線22.0mm ²	74
燃線38.0mm ²	-

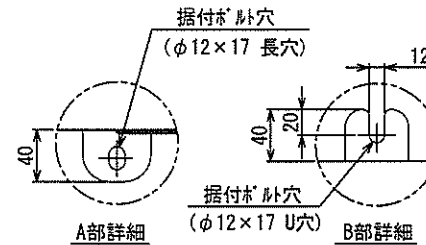
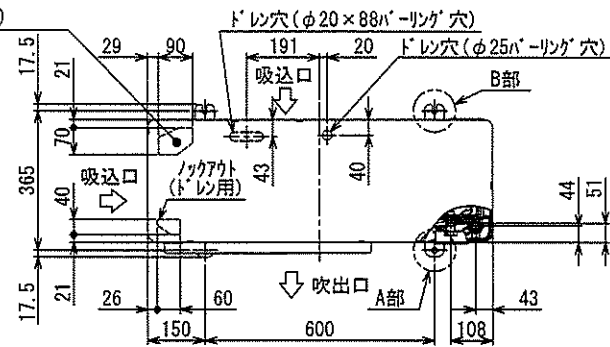
(注14) 漏電遮断器が地絡保護専用の場合には手元開閉器+ヒューズ、または配線用遮断器を設けてください。
漏電遮断器は、高調波対応品を使用してください。



- 注) 1. 〇は端子板を示します。
2. 破線、一点鎖線は現地配線を示します。
3. 室外機、室内ユニットの内部配線は、各々の機種の配線図を参照してください。
4. リモコン配線には極性がないので、室内ユニット端子板A,Bへの接続は逆になってもかまいません。

適 用 機 種		図 面 番 号		T25G0716-01			
AIU-AP**H	AIK-AP**H	品 名	東芝パッケージエアコン ダブルツインタイプ			尺 度	図 法
AIU-AP**WH			外部結線図				
AIC-AP**H							
AIU-AP**SH,SH-1							
AID-AP**BH,BH-1							
東芝キヤリア株式会社							

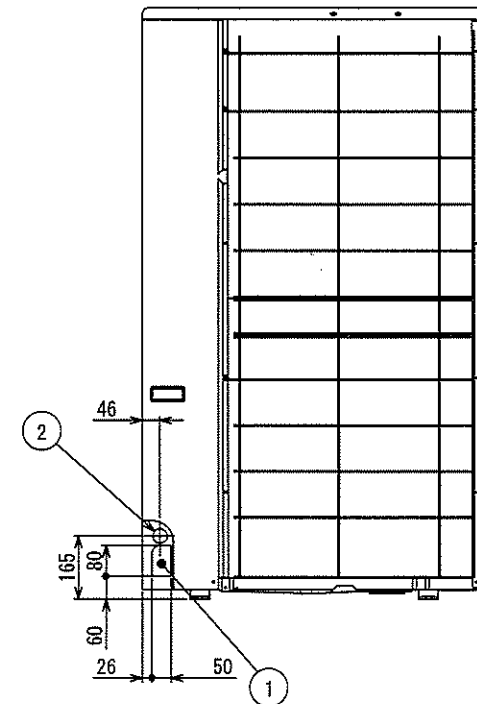
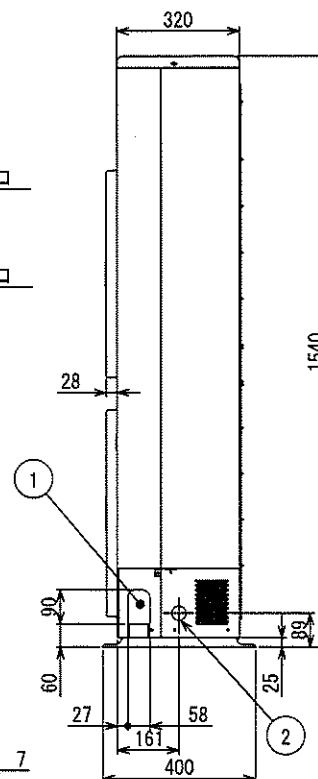
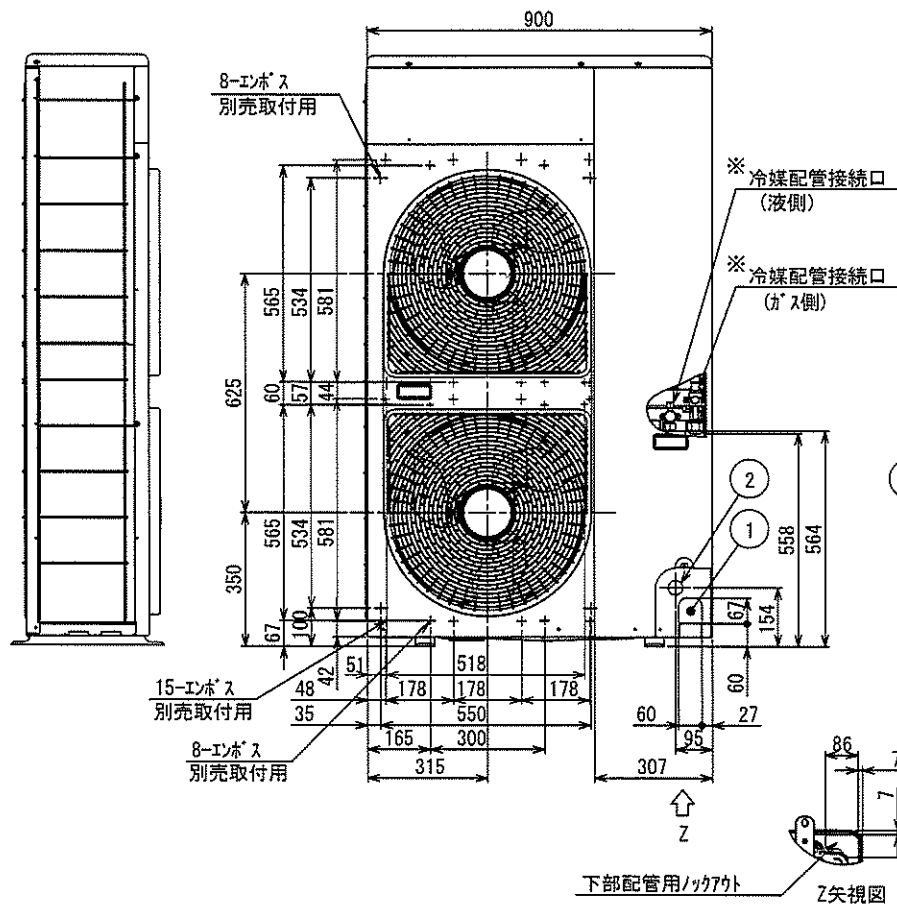
ノックアウト(ドレン用)



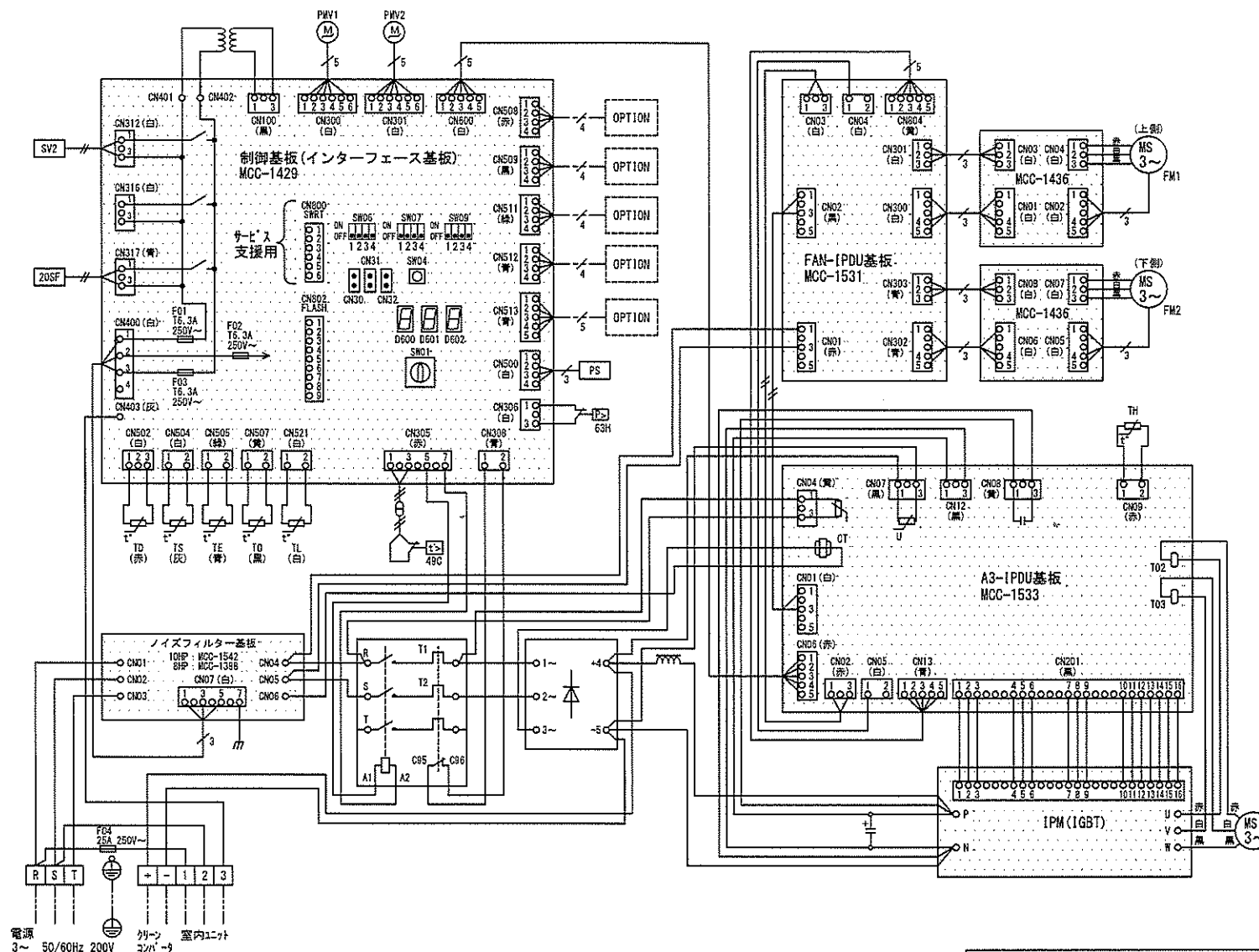
	名 称	記 事
①	冷媒配管取出口 室内外接続線取出口	—
②	電源取入穴	φ38 ノックアウト穴

※	配管接続口径		接続配管径	
	液側	ガス側	液側	ガス側
AP224	9.5	19.1	9.5	25.4
AP280	12.7	19.1	12.7	25.4

室外機本体のボ-ル-の接続径はφ19.1と
なっていますので、付属の継手配管を使用して
工事を行ってください。



適 用 機 種		図 面 番 号		T26C1001-02	
ROA-AP2245H, (Z), (ZG)		品 名	東芝パッケージエアコン 外 形 図 (適用機種は左記)		尺 寸 図 法 三 角 法
ROA-AP2805H, (Z), (ZG)					
ROA-AP2246H, (Z), (ZG)					
ROA-AP2806H, (Z), (ZG)					
東芝キヤリア株式会社					

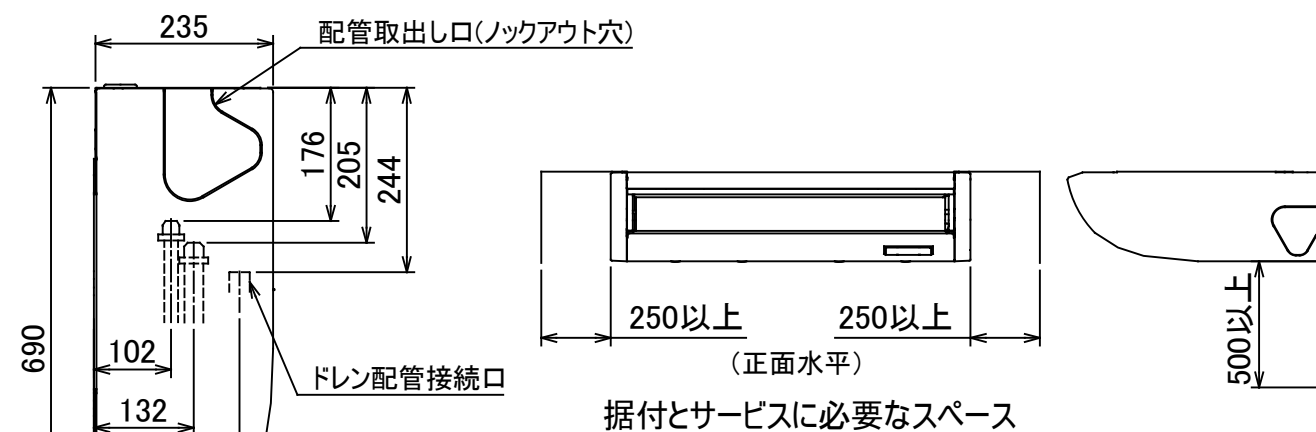


記号	品名
CM	圧縮機
FM1, FM2	送風用電動機
TD	配管温度センサ (吐出)
TS	配管温度センサ (吸込)
TE	熱交センサ 1
TL	熱交センサ 2
TO	外気温度センサ
TH	ヒートシンクセンサ
20SF	四方弁コイル
SV2	二方弁コイル
PMV1, PMV2	電子制御弁
63H	高圧スイッチ
PS	圧力センサ (低圧)
49C	圧縮機ケースサーモ

1. 二点鎖線は現地配線、破線は別売付属品を示します。
2. □ は端子台、○ は接続端子、□ □ はプリント基板上的コネクタを示します。
3. ⊕ は保護アースを示します。
4. ■ はプリント基板を示します。

適用機種	図面番号	T26D1001-04
ROA-AP2245H, (Z), (ZG)	品名	東芝パッケージエアコン
ROA-AP2805H, (Z), (ZG)	配線図	配線図
ROA-AP2246H, (Z), (ZG)	(適用機種は左記)	(適用機種は左記)
ROA-AP2806H, (Z), (ZG)		

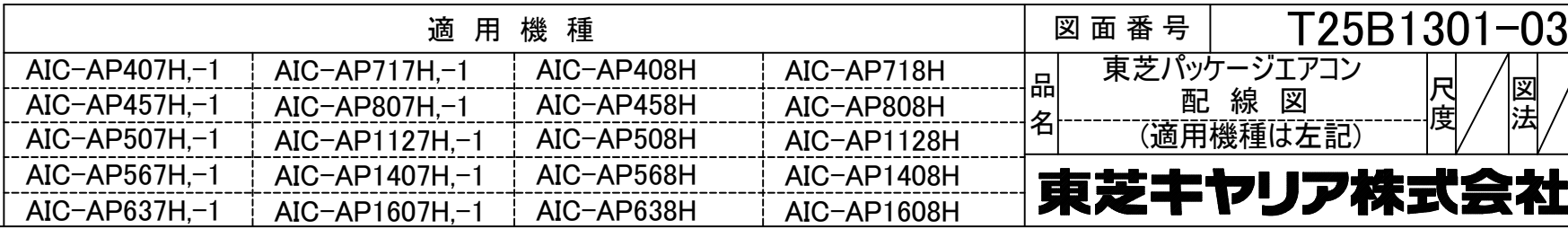
東芝キヤリア株式会社



注)
冷媒配管は(上・右・後)の3方向より取り出し出来ます。
* 別売のドレンアップキットを使用する場合、冷媒配管は上方向からしか取り出しできません。

(単位:mm)

適 用 機 種			図 面 番 号		T25A1301-05		
AIC-AP407H	AIC-AP407H-1	AIC-AP408H	品名	東芝パッケージエアコン 外形図 (適用機種は左記)	尺度	図法	三角法
AIC-AP457H	AIC-AP457H-1	AIC-AP458H					
AIC-AP507H	AIC-AP507H-1	AIC-AP508H					
AIC-AP567H	AIC-AP567H-1	AIC-AP568H					
			東芝キヤリア株式会社				



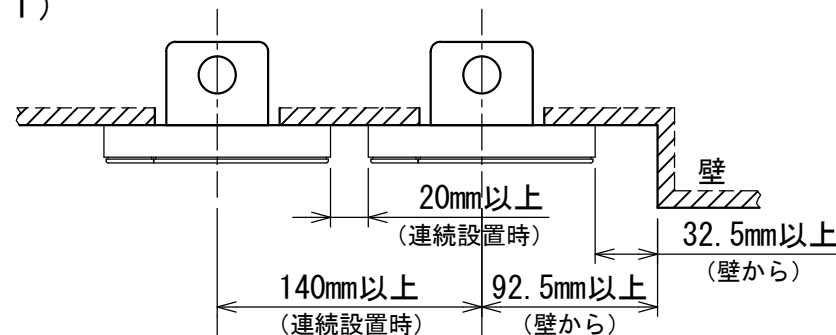


お願い)
配線を埋込まれる場合は、JIS-C8340
1個用スイッチボックス(カバーなし)
又は、2個用スイッチボックス(カバーなし)
を現地手配し、埋込んでください。

連続設置の場合の取付方法

リモコンを壁面に取付ける場合は、図1・図2・図3の
取付け方法を守ってください。

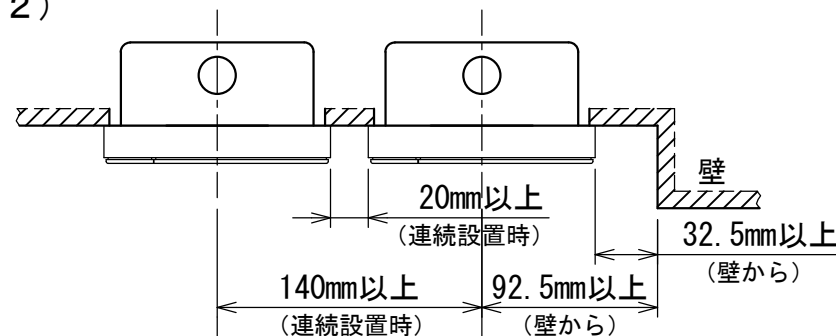
(図1)



リモコン線引出し口

JIS C8340
1個用スイッチボックス
(カバーなし)

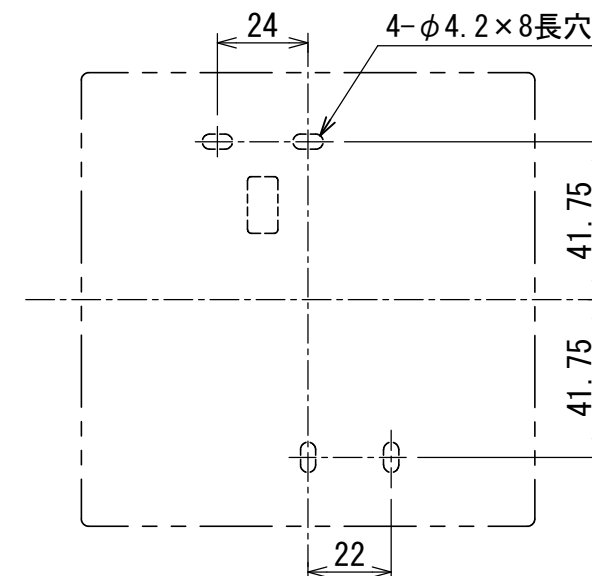
(図2)



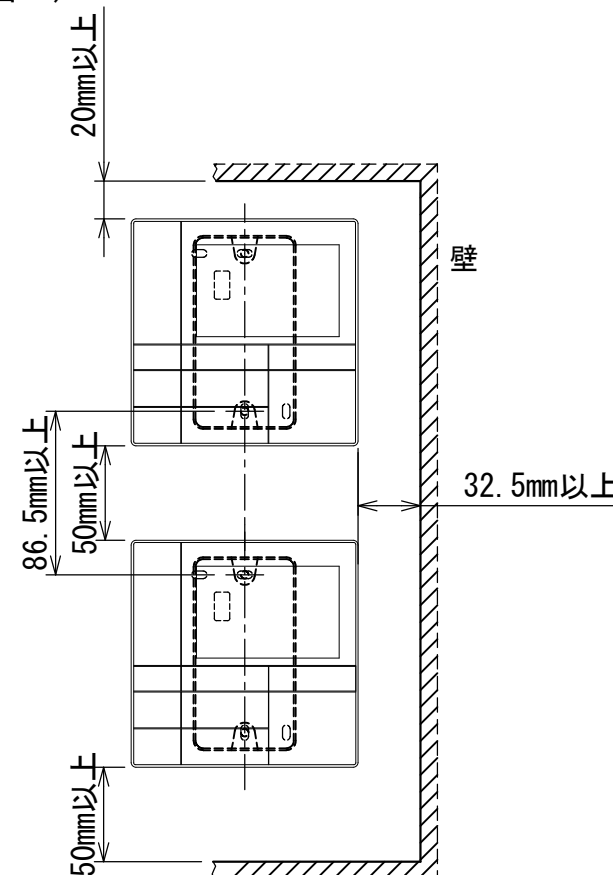
リモコン線引出し口

JIS C8340
2個用スイッチボックス
(カバーなし)

<リモコン取付け寸法>



(図3)

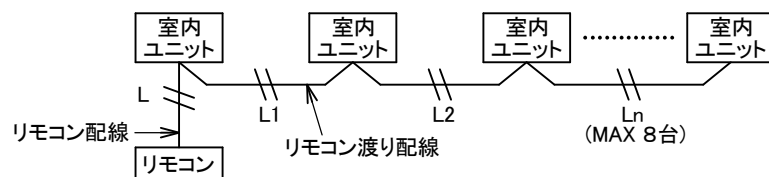


リモコン配線とリモコン渡り線

リモコン配線(通信線)とAC100V/200Vの配線を
直接接触させたり、同一電線管に収めること
はできません。ノイズ等により、制御系統に
異常が生じる恐れがあります。

※ご使用のリモコンによって異なります。

線種	VCTF: 0.3mm ² × 2			VCTF: 0.5mm ² ~ 2.0mm ² × 2		
リモコン配線とリモコン 渡り配線の総配線長 (L+L1+L2+...Ln)	1リモコン	2リモコン	ワイヤレスとの 2リモコン	1リモコン	2リモコン	ワイヤレスとの 2リモコン
	200mまで	120mまで	200mまで	500mまで	300mまで	400mまで
リモコン渡り配線の総配線長 (L1+L2+...Ln)	200mまで			200mまで		



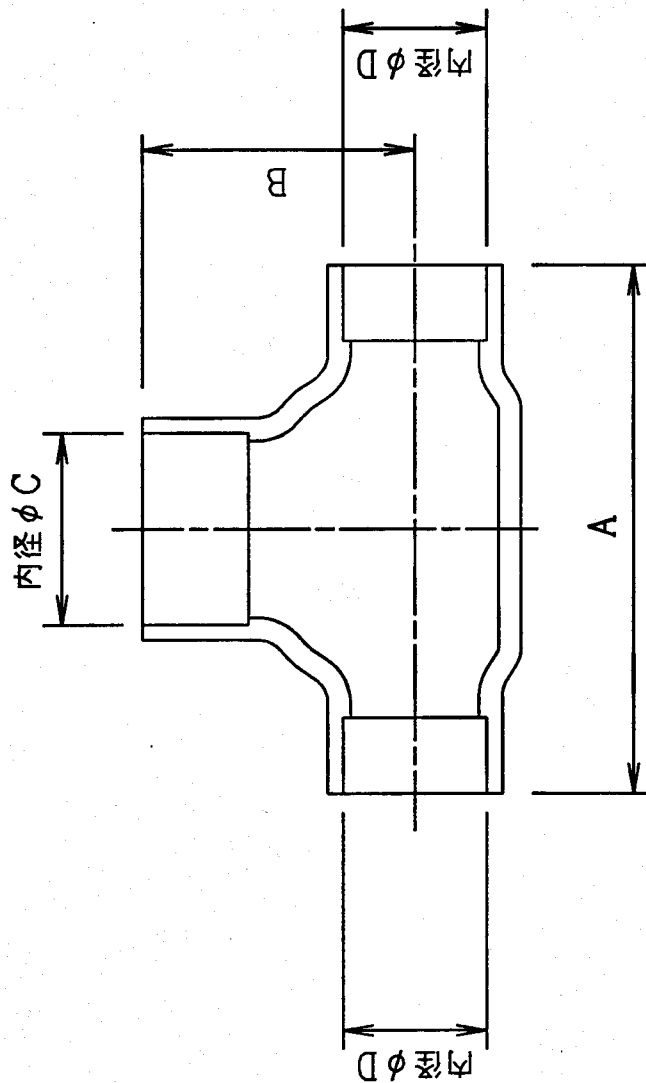
適用機種		図面番号		T29E1405-01			
RBC-AMS53		品名	東芝パッケージエアコン用別売部品 外形図		尺度	図法	三角法
			ワイヤードリモコン				
		東芝キヤリア株式会社					

T29E1405-4Y



	A	B	C	D	P224用	P280用
液 側	35	18	12.7	9.5	-	
	34	14	9.5	9.5		-
ガス側	74	37	25.4	15.9		

適用機種		図面番号		T29E0501-01				
RBC-TWP101		品名	東芝パッケージエアコン用別売部品			尺度	図法	三角法
			外形図					
			分岐管					
		東芝キヤリア株式会社						



	A	B	C	D
液側	36	14	φ 9.5	φ 6.4
ガス側	43	23	φ 15.9	φ 12.7

通 用 機 種		図 面 番 号		T25F0101-0	
RBC-TWP30		品 名	東芝インシステム エアコン用分岐管		
		尺 寸	図 法		
		三 角 法			

東芝キヤリア株式会社

T25F0101-13