

東芝パッケージエアコン
ワイヤレスリモコン

（空冷インバータヒートポンプ式天井吊形）

【平成22年度グリーン購入法適合】

定格冷房能力			(注1)	kW	10.0	< 2.6 ~ 11.2 >
定格冷房時の顕熱比				-	0.62	
定格暖房標準能力			(注1)	kW	11.2	< 2.4 ~ 15.6 >
定格暖房低温能力			(注1)	kW	13.0	
冷房エネルギー消費効率					3.80 / 3.80	
暖房エネルギー消費効率				-	4.34 / 4.34	
冷暖平均エネルギー消費効率					4.07 / 4.07	
中間冷暖房性能	中間冷房能力	(注1)	kW	4.6		
	中間冷房消費電力		kW	0.802 / 0.802		
	中間冷房エネルギー消費効率		-	5.74 / 5.74		
	中間暖房能力	(注1)	kW	5.1		
	中間暖房消費電力		kW	0.865 / 0.865		
	中間暖房エネルギー消費効率		-	5.90 / 5.90		
通年エネルギー消費効率				-	5.6	
電気特性 (注2)	電 源		(注3)	三相	200V 50/60 Hz	
	定格冷房消費電力			2.63 / 2.63		
	定格暖房標準消費電力			2.58 / 2.58		
	定格暖房低温消費電力		kW	4.70 / 4.70		
	運 転 電 流	(冷) (暖)	A	8.16 / 8.16 8.01 / 8.01		
		(最大)		20.8 / 20.8		
	力 率	(冷) (暖)	%	93 / 93 93 / 93		
	始 動 電 流		A	- / -		
	形 名			AIC-AP564H		
	室外機 (注4)	側面・吸込みグリル 吹出しグリル 下 面			シャイロイト(マッセル)10Y9.3/0.4	
				シャイロイト(マッセル)10Y9.3/0.4		
				シャイロイト(マッセル)10Y9.3/0.4		
外形寸法		高 さ	mm	210		
		幅	mm	910		
		奥 行	mm	680		
総 質 量			kg	20		
空気熱交換器			フィンドチューブ			
防音・断熱材			ポリフェノール・発泡ポリスチレン			
送風装置		送 風 機		シロッコファン		
	標 準 風 量	m³/min	13.0			
エ ア フ ィ ル タ				室内ユニットに付属		
運 転 調 整 装 置			(注5)	ワイヤレスリモコンスイッチ		
ド レ ン 口 径(呼び径)				20(塩ビ管)		
騒 音 値(急・強・弱)				dB	36 - 33 - 30	

(注1) 冷暖房能力はJIS B 8615-1条件によります。
内は能力範囲を示します。

(注2) 電気特性はJIS B 8615-1条件によります。

(注3) 電源電圧は変動があった場合でも±10%を超えないようにしてください。

(注4) 同一室内ユニットを2台使用し、表示は室内ユニット1台あたりの値を示します。

(注5) ワイヤレスリモコンスイッチは別売品です。

(注12) 各線径での最大こう長は下記参照願います。

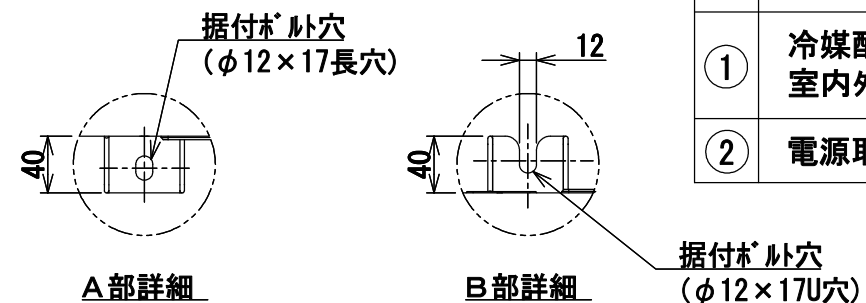
線径	電源線こう長（最大）
単線1.6mm	-
単線2.0mm	-
燃線5.5mm ²	25
燃線8.0mm ²	36
燃線14.0mm ²	64
燃線22.0mm ²	-
燃線38.0mm ²	-

(注13) 漏電遮断器が地絡保護専用の場合には手元開閉器+ヒューズ、または配線用遮断器を設けてください。
漏電遮断器は、高調波対応品を使用してください。

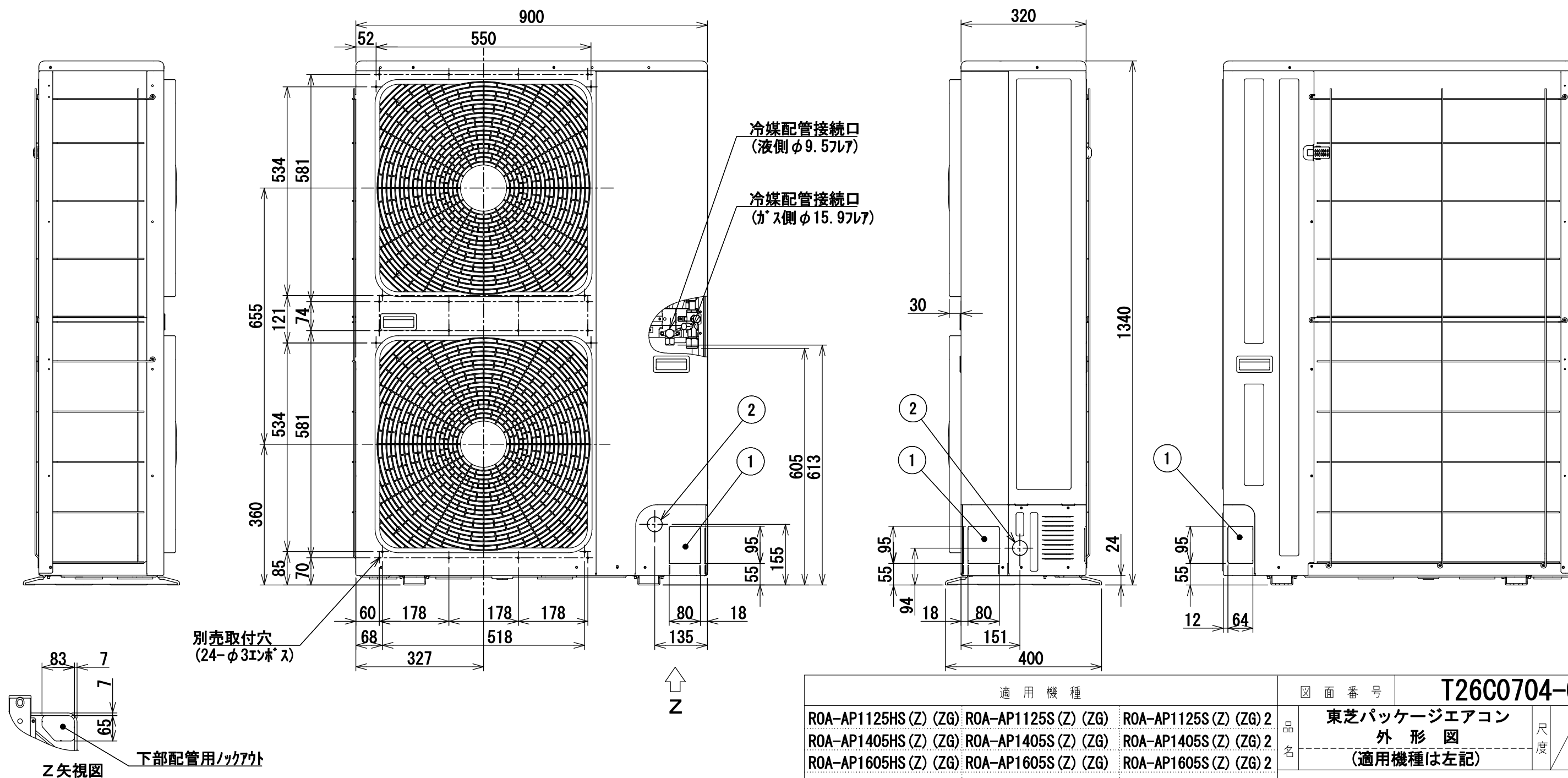


- 注) 1. ◎は端子板を示します。
2. 破線、一点鎖線は現地配線を示します。
3. 室外機、室内ユニットの内部配線は、各々の機種
の配線図を参照してください。
4. 受光ユニット、室内ユニット間の配線には極性がないので、
室内ユニット端子板A, Bへの接続は逆になってもかまいません。

適用機種		図面番号		T25G0453-05			
AIU-AP**H, H-1		品名	東芝パッケージエアコン ツインタイプ 外部結線図(ワイヤレス)	尺度	図法		
AIC-AP**H, H-1							
AIU-AP**WH							
AIU-AP**SH							
AIK-AP**H							
東芝キヤリア株式会社							



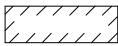
	名 称	記 事
①	冷媒配管取出口 室内外接続線取出口	—
②	電源取入穴	φ 38/ツクアウト穴



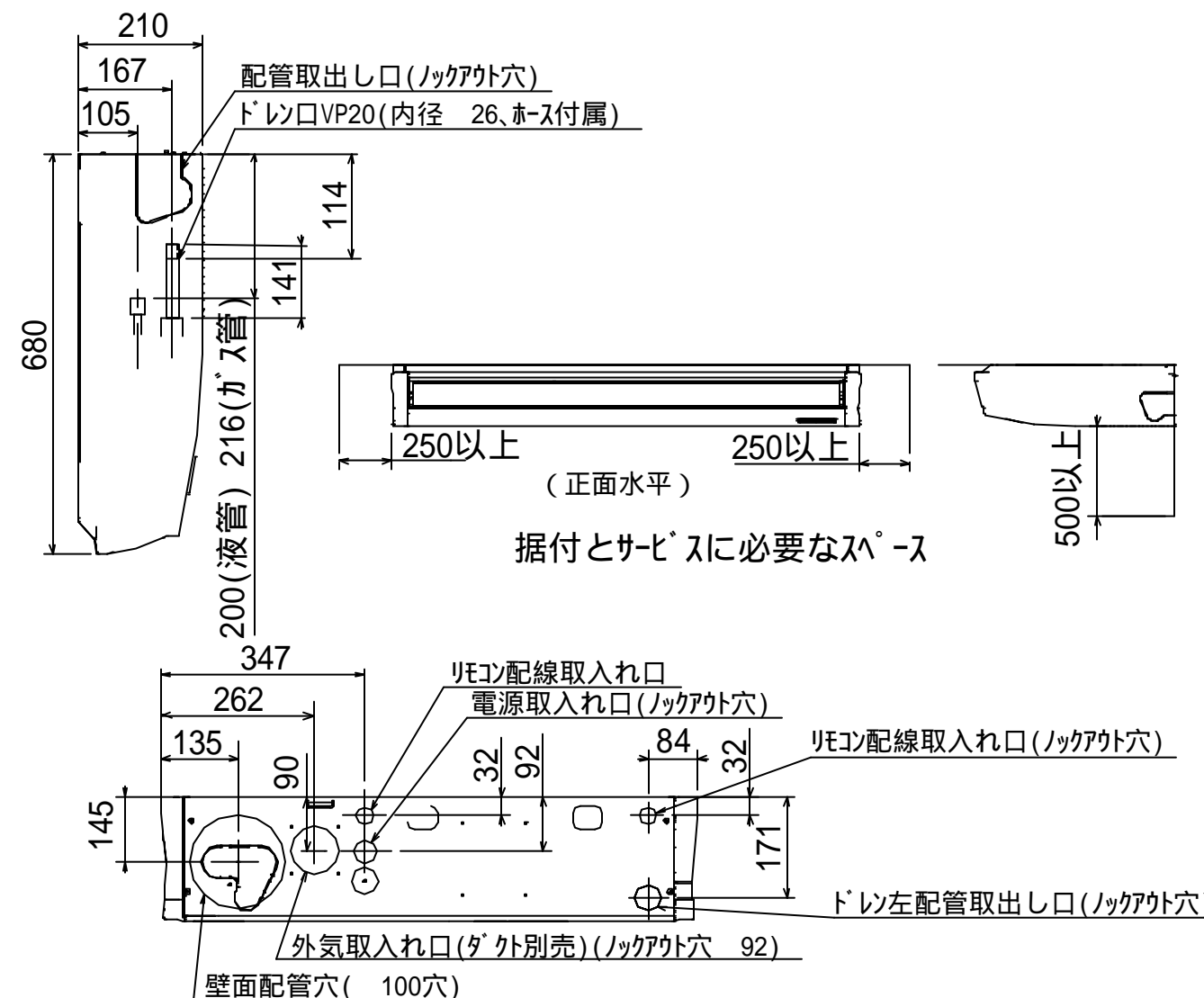
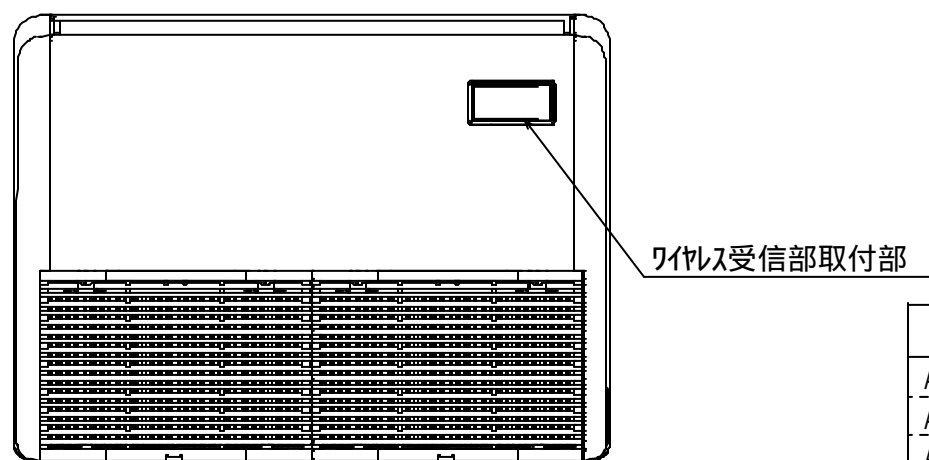
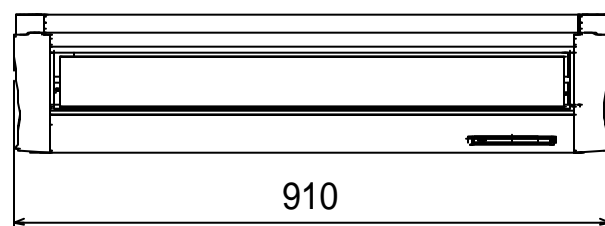
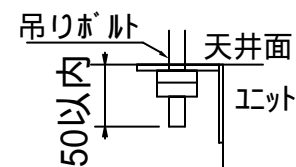
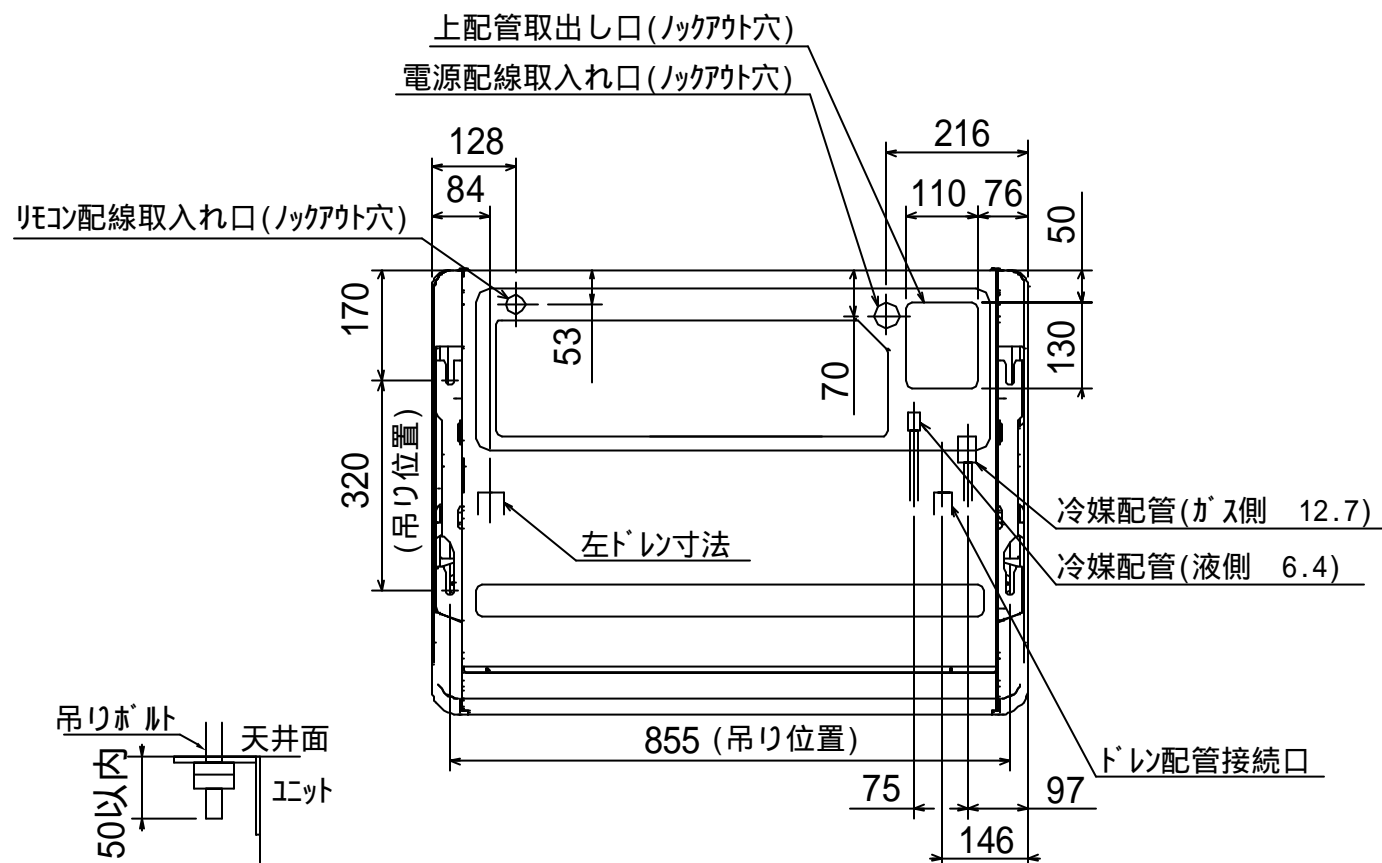
適用機種			図面番号		T26C0704-04	
ROA-AP1125HS (Z) (ZG)	ROA-AP1125S (Z) (ZG)	ROA-AP1125S (Z) (ZG) 2	品名	東芝パッケージエアコン 外形図		<div> <div>尺度</div> <div>図法</div> <div>三角法</div> </div>
ROA-AP1405HS (Z) (ZG)	ROA-AP1405S (Z) (ZG)	ROA-AP1405S (Z) (ZG) 2		-----		
ROA-AP1605HS (Z) (ZG)	ROA-AP1605S (Z) (ZG)	ROA-AP1605S (Z) (ZG) 2		(適用機種は左記)		
			東芝キヤリア株式会社			



記号	品 名
CM	圧縮機
FM01, 02	送風用電動機
PMV	電子制御弁コイル
TD	配管温度センサ(吐出)
TS	配管温度センサ(吸込)
TE	熱交センサ1
TL	熱交センサ2
T0	外気温度センサ
49C	圧縮機ケースサーモ
F01, F02	ヒューズ 30A 250VAC
F03	ヒューズ 10A 250VAC



1. ◎は端子板を示します。中の文字は端子番号を示します。
2. 二点鎖線は現地配線、破線は別売付属品・サービス用配線を示します。
3.  はプリント基板を示します。
4. 室内ユニット回路は、室内ユニット配線図を参照してください。

適 用 機 種			図 面 番 号		T26D0701-04			
ROA-AP1125HS (Z) (ZG)	ROA-AP1125S (Z) (ZG)	ROA-AP1125S (Z) (ZG) 2	品 名	東芝パッケージエアコン 配 線 図 (適用機種は左記)	尺度	図 法	三 角 法	
ROA-AP1405HS (Z) (ZG)	ROA-AP1405S (Z) (ZG)	ROA-AP1405S (Z) (ZG) 2						
ROA-AP1605HS (Z) (ZG)	ROA-AP1605S (Z) (ZG)	ROA-AP1605S (Z) (ZG) 2						
			東芝キヤリア株式会社					



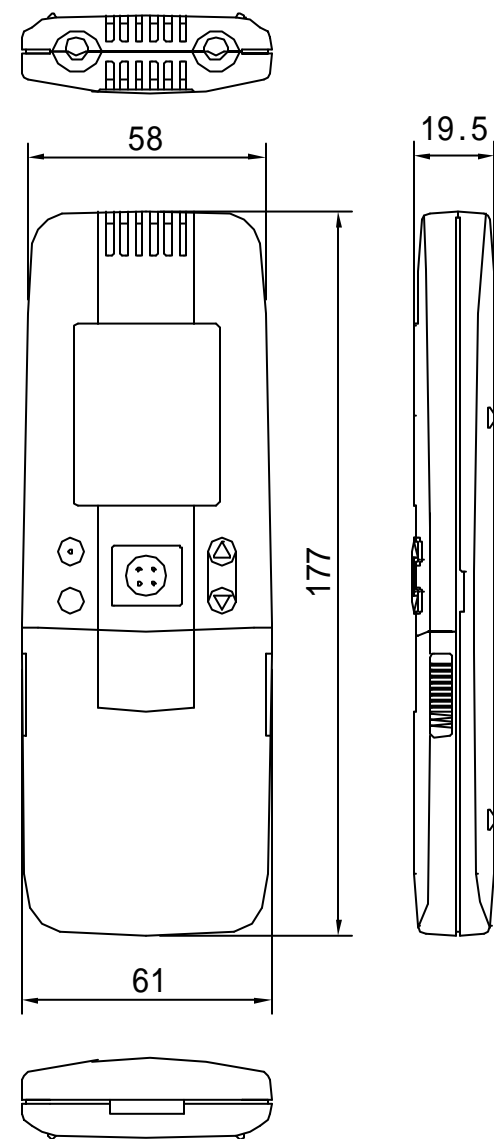
適 用 機 種			図 面 番 号		T25A0611-01			
AIC-AP404H	AIC-AP404HR	AIC-AP404HRJ	品 名	東芝パッケージエアコン 外 形 図 (適用機種は左記)		尺 度	図 法	三 角 法
AIC-AP454H	AIC-AP454HR	AIC-AP454HRJ						
AIC-AP504H	AIC-AP504HR	AIC-AP504HRJ						
AIC-AP564H	AIC-AP564HR	AIC-AP564HRJ						
			東芝キヤリア株式会社					

別売品

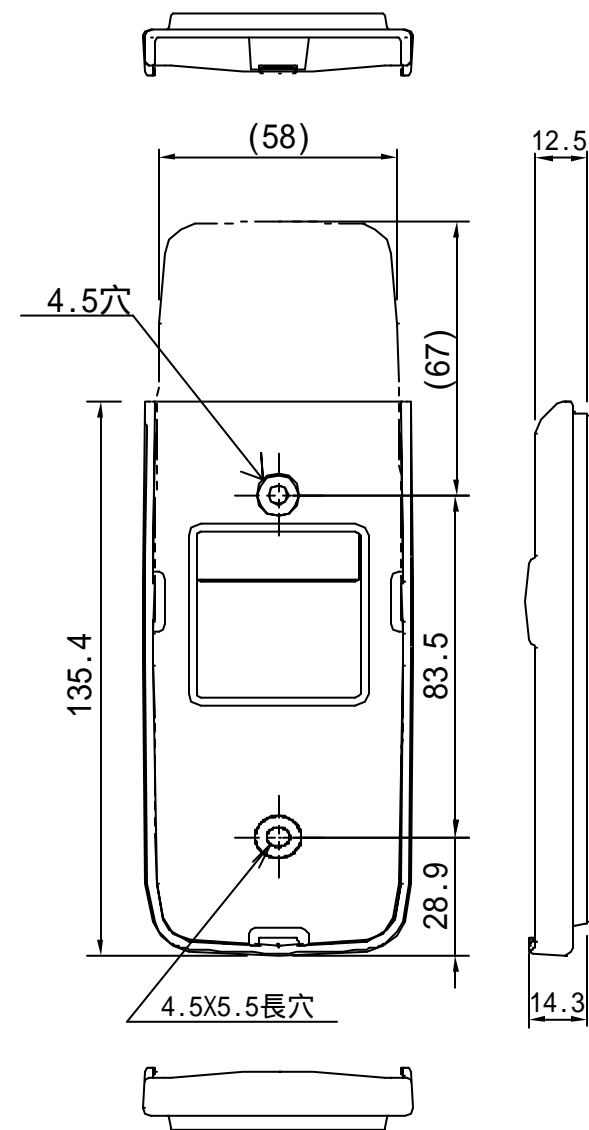
1.  は端子板、中の文字は端子番号を示します。
2. 一点鎖線、破線は現地配線を示します。
3.  は制御基板を示します。

適用機種		図面番号		T25B0608-01	
AIC-AP404H	AIC-AP714H	品名	東芝パッケージエアコン 配線図 (適用機種は左記)	尺度	図法
AIC-AP454H	AIC-AP804H				
AIC-AP504H	AIC-AP1124H				
AIC-AP564H	AIC-AP1404H				
AIC-AP634H	AIC-AP1604H				
東芝キヤリア株式会社					

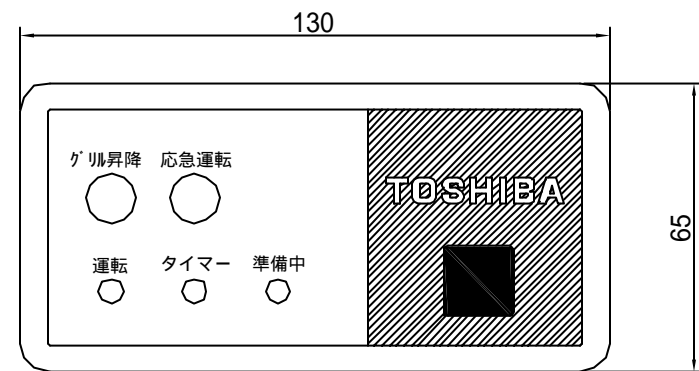
ワイヤレスリモコン寸法図



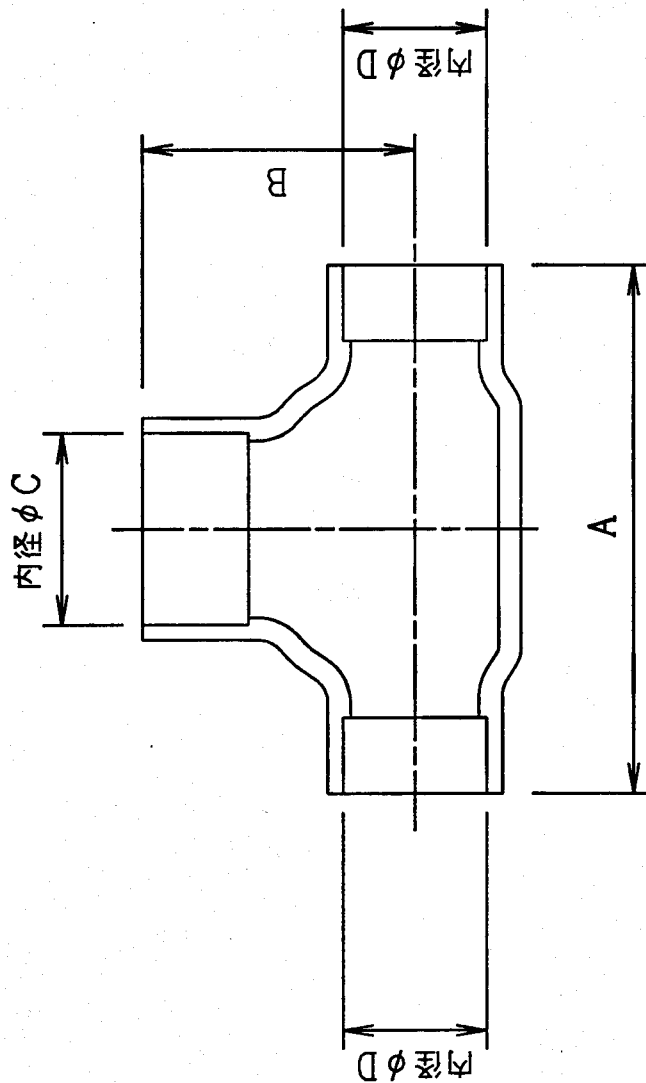
リモコンホルダー（付属）寸法図



受光ユニット



適用機種		図面番号		T25E0301-01			
RBC-AX22C		品名	東芝 [®] パッケージエアコン用別売部品	尺度	図法	三角法	
			外形図				
			(ワイヤレスリモコンキット)				
		東芝キヤリア株式会社					



	A	B	C	D
液側	36	14	φ 9.5	φ 6.4
ガス側	43	23	φ 15.9	φ 12.7

通 用 機 種		図 面 番 号		T25F0101-0	
RBC-TWP30		品 名		東芝インシステム エアコン用分岐管	
		尺 寸		図 法	
		三 角 法			

東芝キヤリア株式会社

T25F0101-13