

東芝パッケージエアコン  
ワイヤレスリモコン

（空冷インバータヒートポンプ式壁掛形）

【平成22年度グリーン購入法適合】

定格冷房能力 (注1)			kW	3.6	< 1.0 ~ 4.0 >	室 外 機	形 名		ROA-AP405HS	
定格冷房時の顕熱比			-	0.89			装 置		シルキーシェード(マッセル1Y8.5/0.5)	
定格暖房標準能力 (注1)			kW	4.0	< 0.8 ~ 6.4 >		外形寸法	高 さ	mm	550
								幅	mm	780
								奥行	mm	290
定格暖房低温能力 (注1)			kW	5.0			総 質 量		kg	36
							圧 縮 機	形 式	全密閉形	
								電 動 機	kW	1.10
								極 数	4	
冷房エネルギー消費効率 暖房エネルギー消費効率			-	3.65 / 3.65 4.21 / 4.21			空 気 熱 交 換 器		フィンドチューブ	
冷暖平均エネルギー消費効率				3.93 / 3.93			冷 媒 制 御		(冷) (暖)	電子制御弁 電子制御弁
中 間 冷 暖 房 性 能	中間冷房能力 (注1)	kW	1.7				送風装置	送 風 機	プロペラファン	
	中間冷房消費電力	kW	0.359 / 0.359			標準風量		m³/min	40.0	
	中間冷房エネルギー消費効率	-	4.74 / 4.74			電 動 機		kW	0.043	
	中間暖房能力 (注1)	kW	1.8			高圧スイッチ		MPa	-	-
	中間暖房消費電力	kW	0.330 / 0.330			低圧スイッチ		MPa	-	-
	中間暖房エネルギー消費効率	-	5.45 / 5.45			保 護 装 置		吐出温度センサー 過電流センサー 圧縮機サーモ		
	中間暖房エネルギー消費効率	-	5.45 / 5.45			ケースヒータ		W	-	
通年エネルギー消費効率			-	5.0		騒 音 値		(冷) (暖)	dB	45 / 45 47 / 47
電 電 源			(注3)	三相	200V 50/60 Hz	冷 媒 ・ 出 荷 時 封 入 量		kg	R410A・1.00	
電 気 特 性 (注2)	定格冷房消費電力			0.985 / 0.985		冷 媒 追 加 量		m	20	
	定格暖房標準消費電力			0.950 / 0.950		冷 媒 配 管	mm		ガス側： 12.7	液側： 6.4
	定格暖房低温消費電力	kW	1.70 / 1.70							
	運 転 電 流	(冷) (暖)	A	3.15 / 3.15 3.04 / 3.04			最 大 実 長		m	30
		(最大)		7.70 / 7.70			最 大 落 差		m	室外機が上の場合：30 室外機が下の場合：30
	力 率	(冷) (暖)	%	90 / 90 90 / 90						
	始 動 電 流	A	- / -							
	形 名	AIK-AP403H			電 源 設 計		漏 電 遮 断 器		(注13)	15A、30mA 0.1sec以下
外 装	側面・吸込みグリル	ムンコイト(マッセル2.5GY9.0/0.5)				手 元 開 閉 器	開閉器容量		A	15
	吹出しグリル	ムンコイト(マッセル2.5GY9.0/0.5)					ヒューズ		A	10
	下 面	ムンコイト(マッセル2.5GY9.0/0.5)					配線用遮断器		A	10
外形寸法	高 さ	mm	298	電 源 配 線		20m 以下	単線1.6mm			
	幅	mm	998	(注12) 50m 以下		燃線5.5mm2				
	奥行	mm	221							
総 質 量	kg	12		連 絡 線	室 外 機 ・ 室 内 ユ ニ ッ ト 間		70 m以下	単線1.6mm×3本		
空 気 熱 交 換 器			フィンドチューブ							
防 音 ・ 断 熱 材			軟質ポリリソフォーム・発泡スチロール							
送風装置	送 風 機	横流ファン								
	標準風量	m³/min	14.0							
	電 動 機	kW	0.030							
エ ア フ ィ ル タ			室内ユニットに付属							
運転調整装置			(注4)		リモコンスイッチ			リ モ コ ン コ ー ド		(200mまで)
ド レ ン 口 径 (呼び径)			16(塩ビ管)			(500mまで)	VCTF0.5-2.0mm2 2芯			など
騒 音 値 (急・強・弱)			dB	39 - 36 - 33						

(注12) 各線径での最大こう長は下記参照願います。

線 径	電源線こう長 (最大)
単線1.6mm	23
単線2.0mm	36
燃線5.5mm <sup>2</sup>	-
燃線8.0mm <sup>2</sup>	-
燃線14.0mm <sup>2</sup>	-
燃線22.0mm <sup>2</sup>	-
燃線38.0mm <sup>2</sup>	-

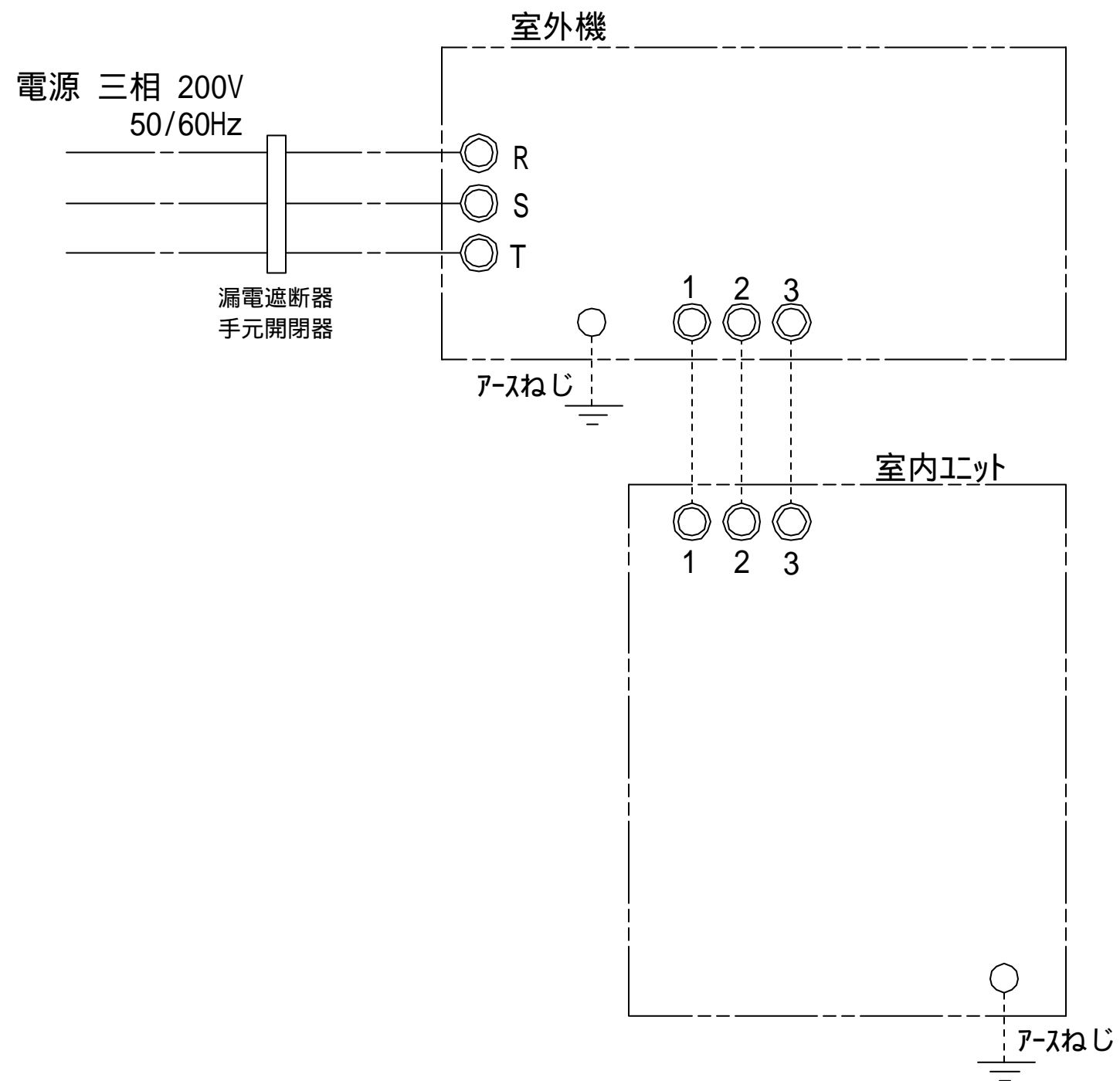
(注13) 漏電遮断器が地絡保護専用の場合には  
手元開閉器+ヒューズ、または配線用  
遮断器を設けてください。  
漏電遮断器は、高調波対応品を使用  
してください。

(注1) 冷暖房能力はJIS B 8615-1条件によります。  
内は能力範囲を示します。

(注2) 電気特性はJIS B 8615-1条件によります。

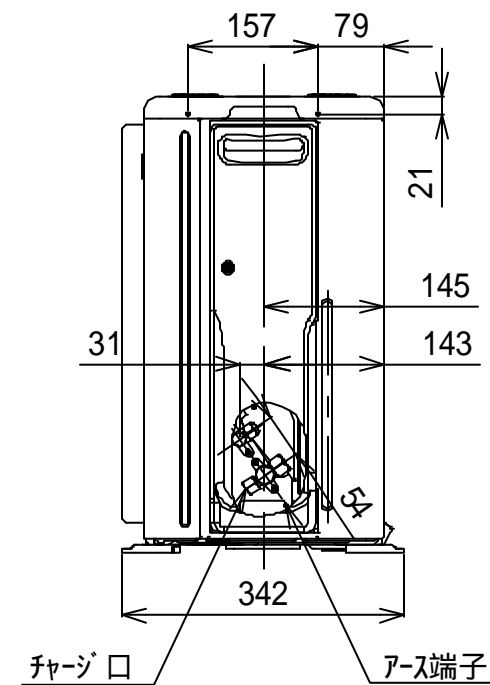
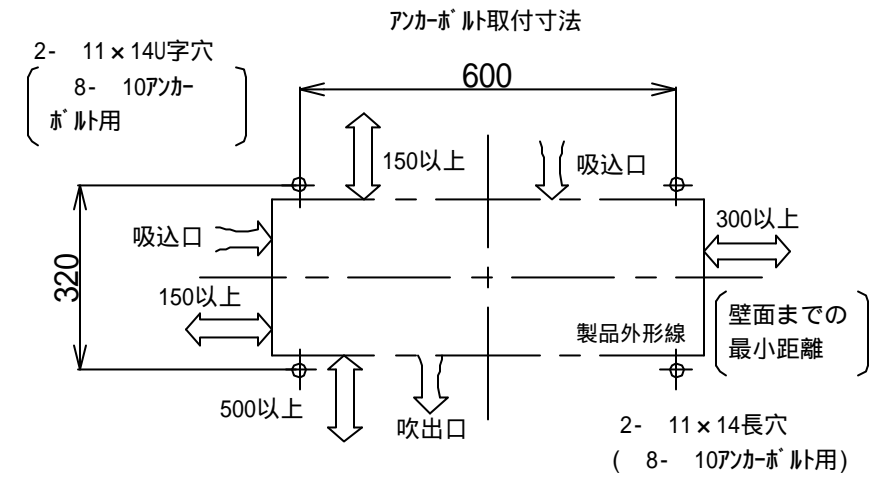
(注3) 電源電圧は変動があった場合でも±10%を超えないようにしてください。

(注4) リモコンスイッチは別売品です。



- 注) 1. ◎は端子板を示します。  
2. 破線、一点鎖線は現地配線を示します。  
3. 室外機、室内ユニットの内部配線は、各々の機種の配線図を参照してください。

適用機種		図面番号		T25G0412-04			
AIF-AP**H,H-1		品名	東芝パッケージエアコン シングルタイプ		尺度	図法	
AIL-AP**H,H-1			外部結線図				
AIK-AP**H							
		東芝キヤリア株式会社					



製品外形線

2- 6穴

R15

R15

320

38

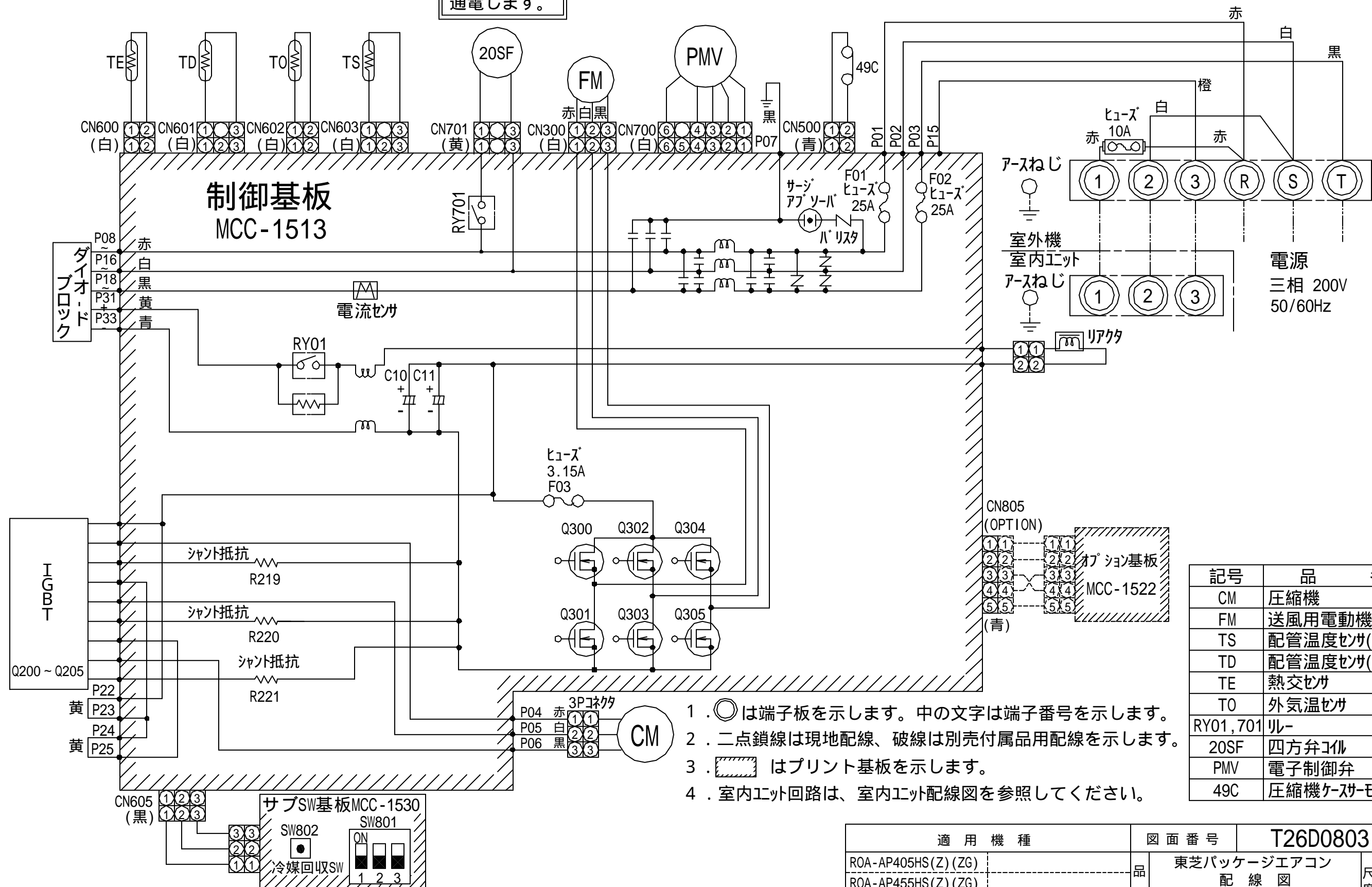
54

600

⑧ 脚部詳細

T26C0801-8X

冷房運転時  
四方弁コイルに  
通電します。

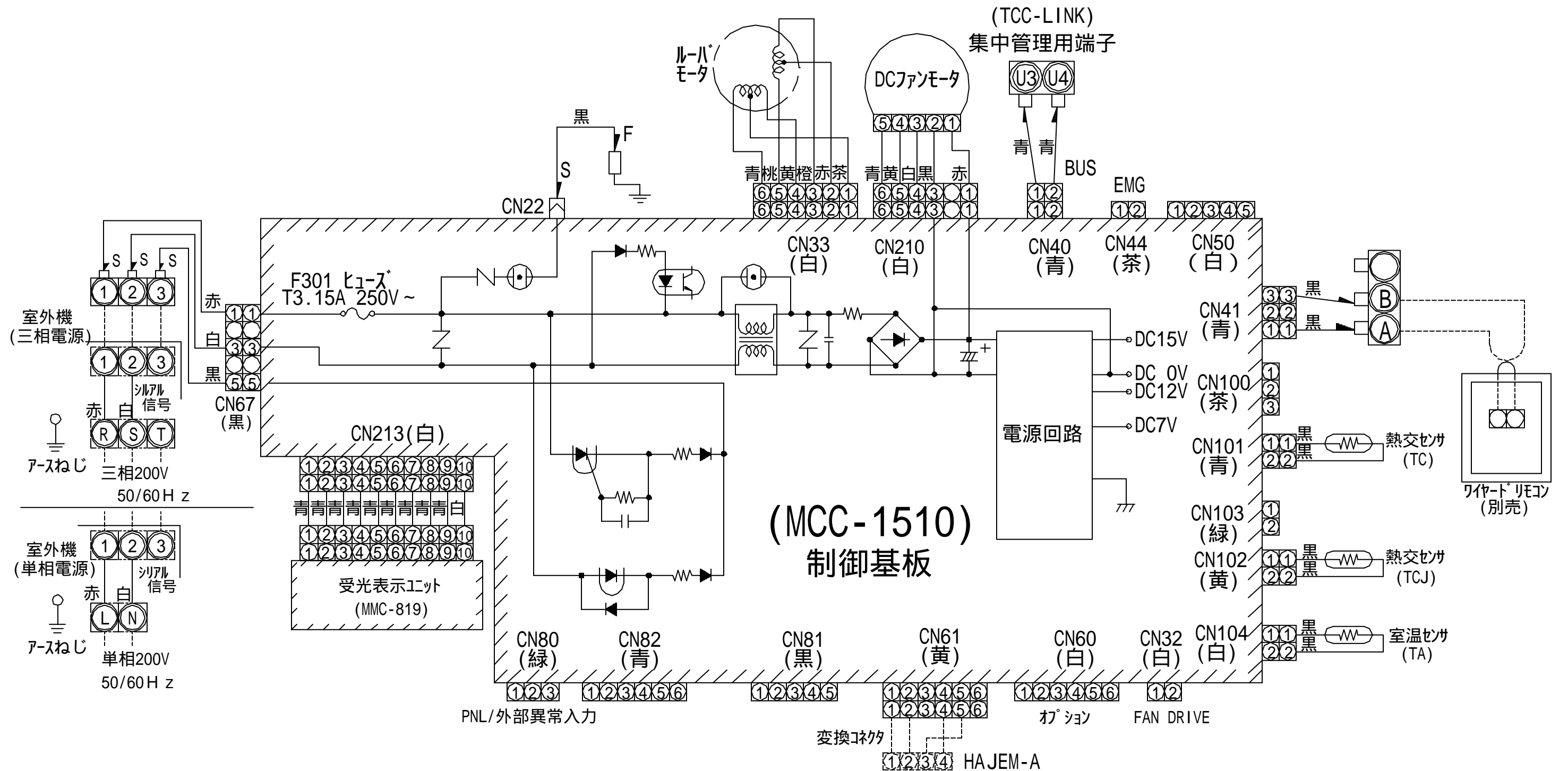


記号	品名
CM	圧縮機
FM	送風用電動機
TS	配管温度センサ(吸込)
TD	配管温度センサ(吐出)
TE	熱交センサ
TO	外気温センサ
RY01, 701	リレー
20SF	四方弁コイル
PMV	電子制御弁
49C	圧縮機ケースモ

1. 〇は端子板を示します。中の文字は端子番号を示します。
2. 二点鎖線は現地配線、破線は別売付属品用配線を示します。
3. 〇はプリント基板を示します。
4. 室内ユニット回路は、室内ユニット配線図を参照してください。

適 用 機 種		図 面 番 号		T26D0803-03			
ROA-AP405HS(Z)(ZG)		品 名	東芝パッケージエアコン			尺 度	図 法
ROA-AP455HS(Z)(ZG)			配 線 図				
ROA-AP505HS(Z)(ZG)			(適用機種は左記)				
ROA-AP565HS(Z)(ZG)							
		東芝キヤリア株式会社					

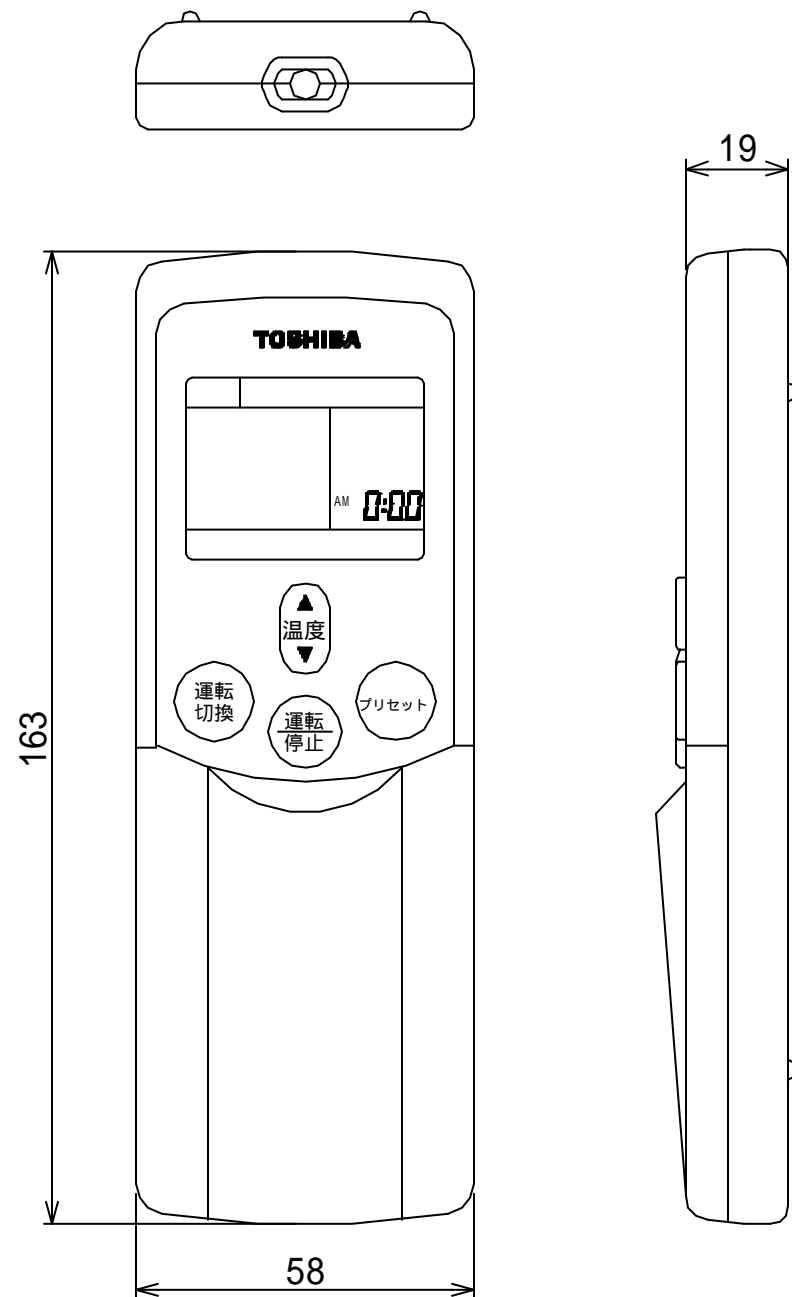




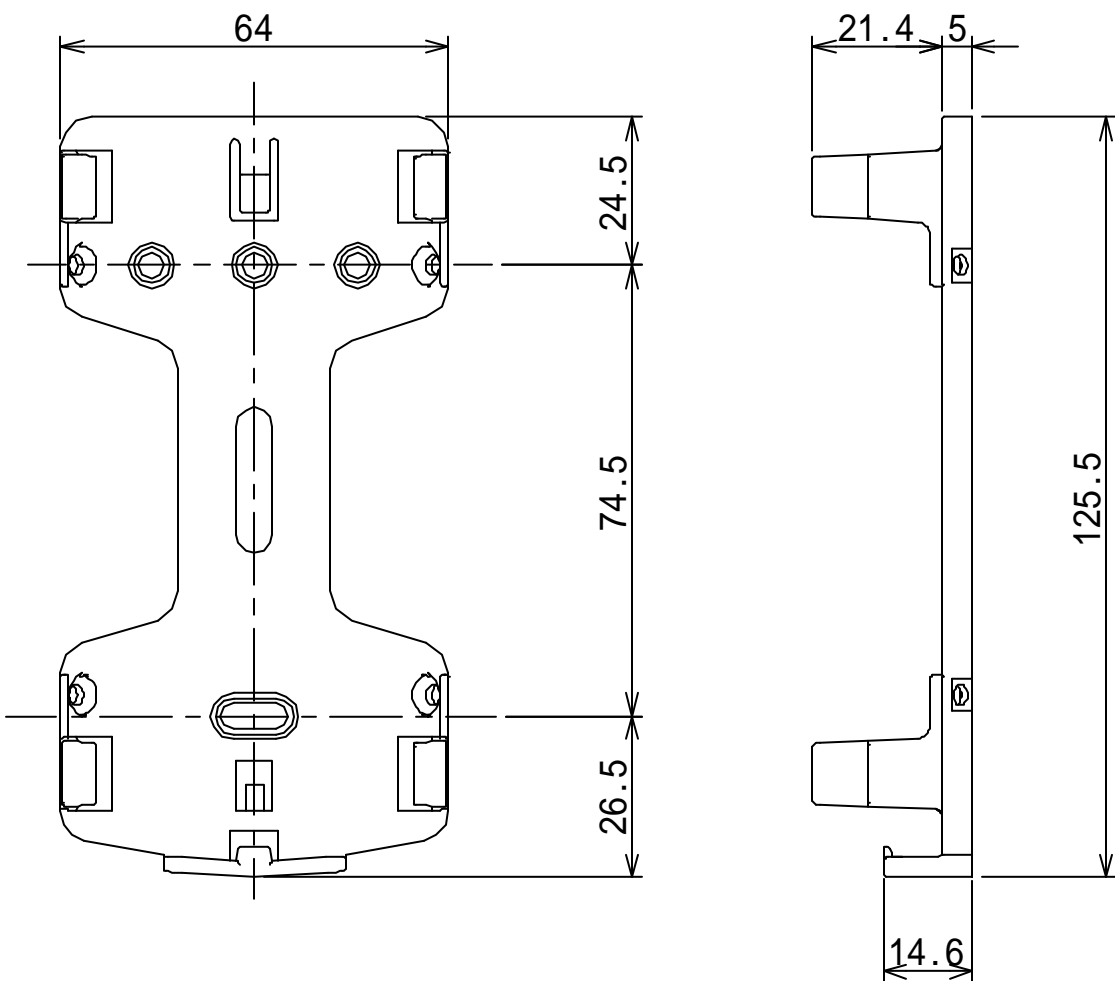
1. は端子板、中の文字は端子番号を示します。
2. 一点鎖線、破線は現地配線を示します。
3. は制御基板を示します。

適用機種		図面番号	T25B0419-05		
AIK-AP401H, 3H	AIK-AP711H, 3H	品名	東芝パッケージエアコン		
AIK-AP451H, 3H	AIK-AP801H, 3H		配線図		
AIK-AP501H, 3H			(適用機種は左記)		
AIK-AP561H, 3H			<b>東芝キヤリア株式会社</b>		
AIK-AP631H, 3H					

ワイヤレスリモコン寸法図



リモコンホルダ - ( 付属 ) 寸法図



適用機種		図面番号		T29E0402-01			
RBC-ATX12		品名	東芝パッケージエアコン用別売部品	尺度	図法	三角法	
			外形図				
			ワイヤレスリモコンキット				
		東芝キヤリア株式会社					