

## 東芝パッケージエアコン

## (空冷インバータヒートポンプ式天井カセット形4方向吹出しタイプ)

【グリーン購入法適合】

冷房性能 (注1)	定格標準能力		kW	14.0 <3.1~16.0>		室 外 機	形 名		ROA-AP1606HSZ							
	顕 熱 比		-	0.80			外 装		シルキーシェード(ワレ1Y8.5/O.5)							
	冷房エネルギー消費効率		-	3.07			外形寸法	高 さ	mm	1,550						
	中間標準能力		kW	6.3				幅	mm	1,010						
	中間中温能力		kW	6.7				奥 行	mm	370						
	最小中温能力		kW	3.8			総 質 量	kg	105							
	定格標準能力		kW	16.0 <2.6~20.7>			圧 縮 機	形 式	全密閉形							
	暖房エネルギー消費効率		-	4.05				電 動 機	kW	3.10						
	中間標準能力		kW	7.2				極 数	4							
	最小標準能力		kW	4.0			空 気 熱 交 換 器	フィンドチューブ								
暖房性能 (注1)	最大低温能力		kW	15.7		外 機	冷 媒 制 御		(冷)	電子制御弁						
	年間エネルギー消費効率		(注6)	-			(暖)		電子制御弁							
	APF2015 (JIS B 8616:2015)		-	5.9			送風装置	送 風 機	プロペラファン							
APF (JIS B 8616:2006)		-	5.5		標 準 風 量	m³/min		111.0								
冷暖平均エネルギー消費効率		-	3.56 / 3.56			電 動 機	kW	0.100+0.100								
電 気 特 性 (注2)	電 源	(注3)		三相 200V 50/60 Hz		機	高 圧 ス イ ッ チ		MPa	-	-					
		冷 房 消費電力	定格標準	kW	4.56 / 4.56		低 圧 ス イ ッ チ		MPa	-	-					
			中間標準	kW	1.12 / 1.12		保 護 装 置		吐出温度センサー 過電流センサー 圧縮機サーモ							
			中間中温	kW	0.972 / 0.972											
			最小中温	kW	0.453 / 0.453											
		暖 房 消費電力	定格標準	kW	3.95 / 3.95		ケ ー ス ヒ ー タ		W	-						
			中間標準	kW	1.17 / 1.17		定格騒音 (注10)	音響パワーレベル (注9)	(冷)	dB	66					
			最小標準	kW	0.697 / 0.697			(暖)	dB	68						
	最大低温			kW	6.09 / 6.09			音圧レベル (注8)	(冷)	dB	49					
	運 転 電 流	(冷)	A	13.9 / 13.9		(暖)	dB	51								
		(暖)	A	12.0 / 12.0		IPコード	IPX4									
		(最大)	A	24.5 / 24.5												
	力 率	(冷)	%	95 / 95		設 計 圧 力	高 圧 部	MPa	4.15							
	始 動 電 流	(暖)	%	95 / 95			低 圧 部	MPa	2.21							
	-		A	-		冷 媒 ・ 出 荷 時 封 入 量	kg	R410A・3.70								
室 外 機 (注4)	形 名		AIU-AP507H													
	外 装		シルバー(溶融亜鉛メッキ鋼板)													
	外形寸法	高 さ	mm	256					冷 媒 配 管	室外機・分岐管間	mm	ガス側: φ15.9 液側: φ9.5				
		幅	mm	840						分岐管・室内ユニット間	mm	ガス側: φ12.7 液側: φ6.4				
		奥 行	mm	840						最 大 実 長	m	50				
	総 質 量	kg	20					最 大 落 差	m	室外機が上の場合: 30 室外機が下の場合: 30						
	空 気 熱 交 換 器		フィンドチューブ								分岐配管最大長さ	m	15			
	送風装置	送 風 機		ターボファン								分岐配管長さの最大差	m	10		
		風 量	(注11)	m³/min	17.5 / 16.5 / 15.0 / 13.5 / 12.5											
			急/強+/強/弱+/弱													
	電 動 機	kW	0.060													
	エ ア フ ィ ル タ	天井パネルに付属										電 源 配 線	(注12)		30A、30mA 0.1sec以下	
		運 転 調 整 装 置		(注5)	リモコンスイッチ					開 閉 器 容 量	A		30			
		ド レ ン ロ 径 (呼び径)		25(塩ビ管)					手元開閉器	ヒューズ	A		30			
		騒 音 値	音響パワーレベル (注7)	dB(A)	47 / 46 / 44 / 43 / 42					配線用遮断器	A		30			
音圧レベル (注8)			dB(A)	32 / 31 / 29 / 28 / 26												
急/強+/強/弱+/弱	dB(A)	32 / 31 / 29 / 28 / 26														
電 熱 装 置		取付不可								設 計						
形 名		RBC-U41PG(W) (C) (N) (K)														
外 装		(W):グランホワイト(マンセル5PB9/1) (C):マースブラウン(マンセル8.6YR6.7/3.4) (N):アボログレー(マンセル4.5B6.5/O.5) (K) コスミックブラック(マンセルN1)														
井 外 形 寸 法	高 さ	mm	30					連 絡 線	室外機・室内ユニット間	75 m以下	単線1.6mm×3本					
	幅	mm	950													
	奥 行	mm	950						室内A・室内B間	(電源線): 単線1.6mm×2本 (信号線): VCTF0.5-2.0mm2 2芯						
総 質 量	kg	5.0					リ モ コ ン コ ー ド	(200mまで)	VCTF0.3mm2 2芯							
	kg	5.0						(室内Aにのみ接続します)	(500mまで)	VCTF0.5-2.0mm2 2芯 など						
	kg	5.0														

(注1) 冷房能力は、JIS B 8615-1条件によります。  
< > 内は能力範囲を示します。

(注2) 電気特性は、JIS B 8615-1条件によります。

(注3) 電源電圧は、変動があった場合でも±10%を超えないようにしてください。

(注4) 同一室内ユニットを3台使用し、表示は室内ユニット1台あたりの値を示します。

(注5) 天井パネル・リモコンスイッチは別売部品です。

リモコンコード配線長は『リモコン外形図』を参照してください。

(注6) 経済産業省告示213号「エアコンディショナーの性能の向上に関する製造事業者等の判断基準等」  
(通称:省エネ法基準値)における年間エネルギー消費効率は、「APF (JIS B 8616:2006)」が適用されます。

(注7) 音響パワーレベルは、JIS C 9815-2 に基づいた値です。

(注8) 音圧レベルはJIS B 8616:2006に基づいた値です。

(注9) 音響パワーレベルは、JIS C 9815-1 に基づいた値です。

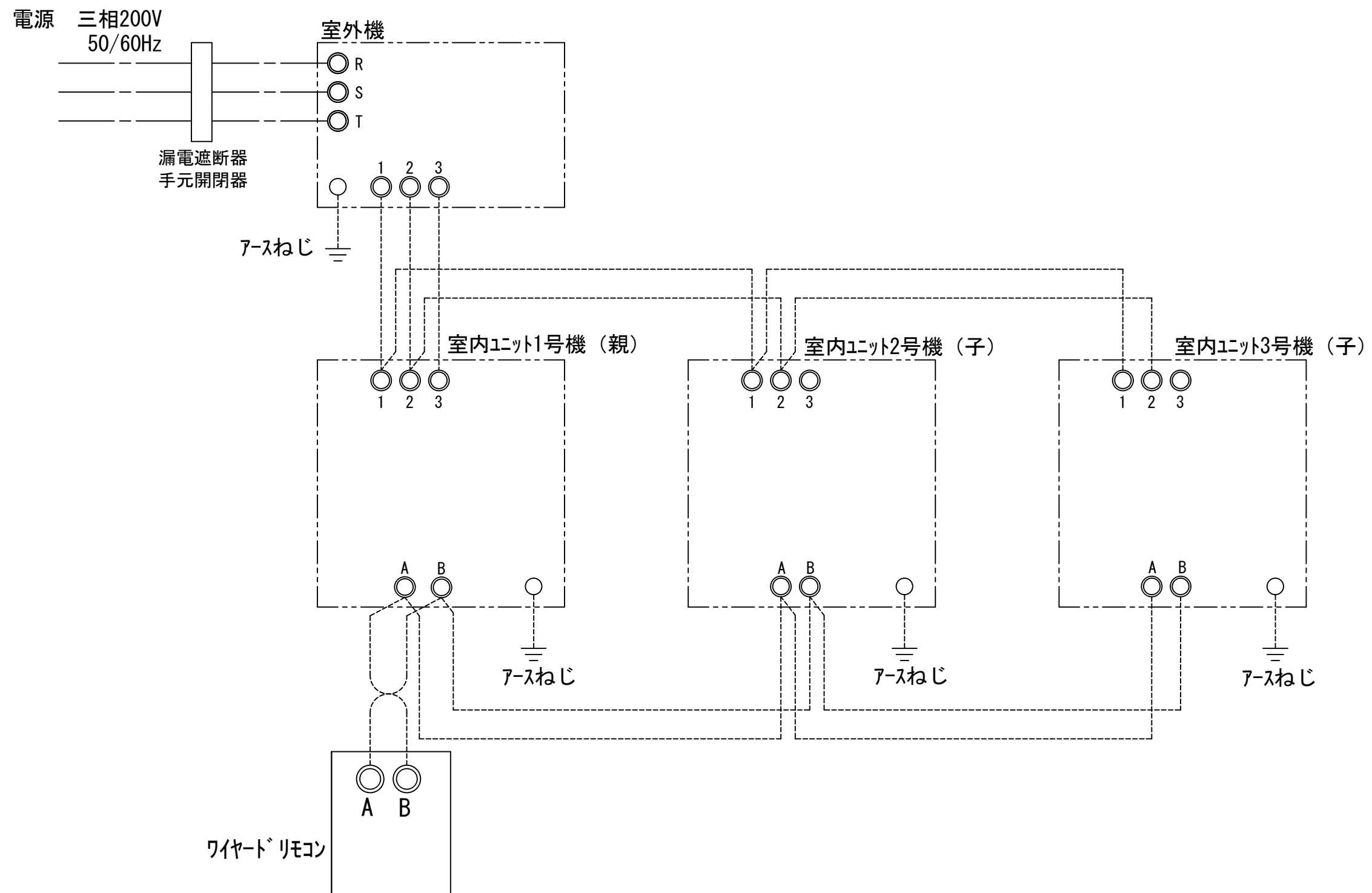
(注10) 定格騒音は、音響パワーレベルの値です。

(注11) 標準風量は「急」です。

(注12) 漏電遮断器が地絡保護専用の場合には手元開閉器+ヒューズ、または配線用遮断器を設けてください。漏電遮断器は、高調波対応品を使用してください。

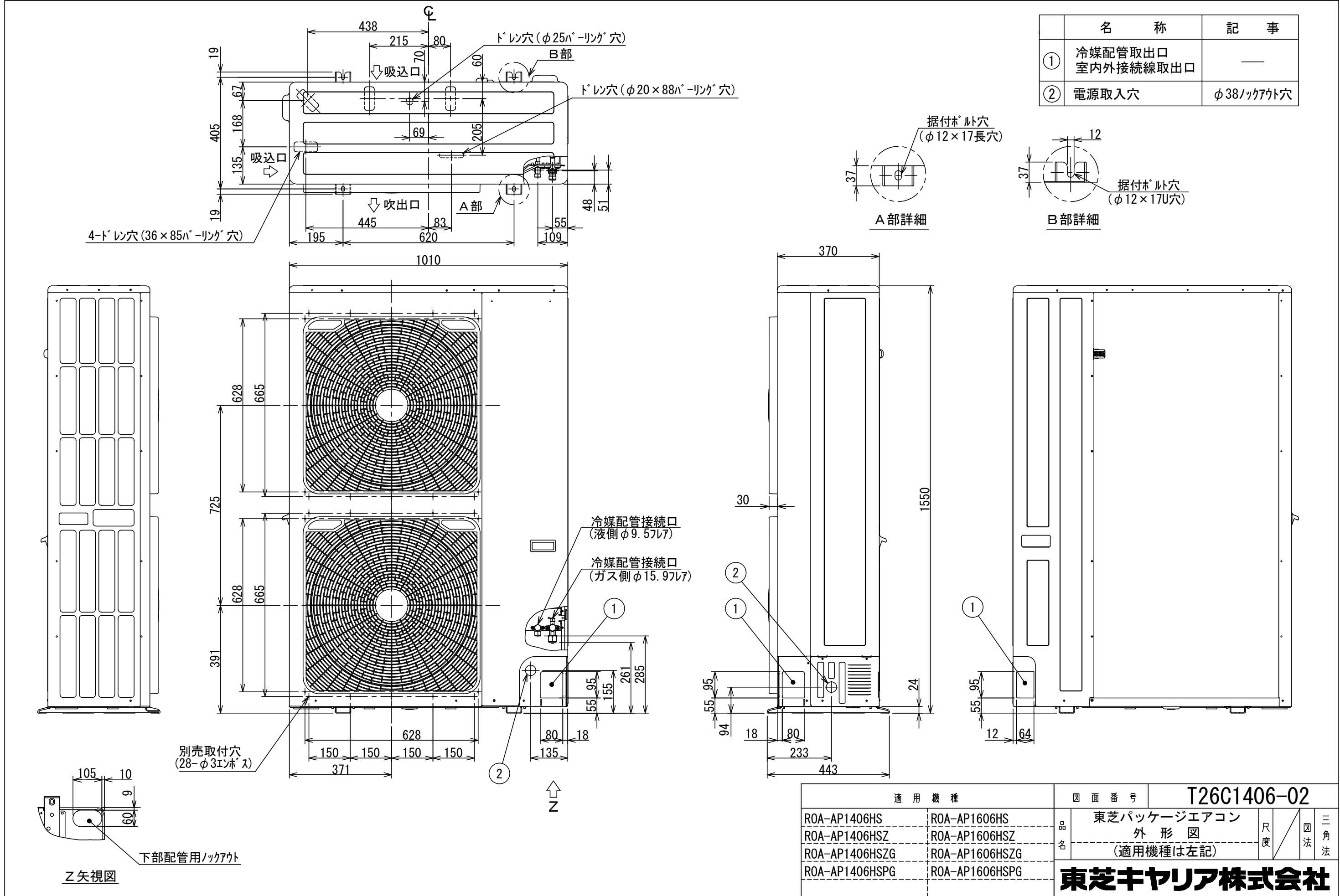
(注13) 各線径での最大こう長は下記参照願います。

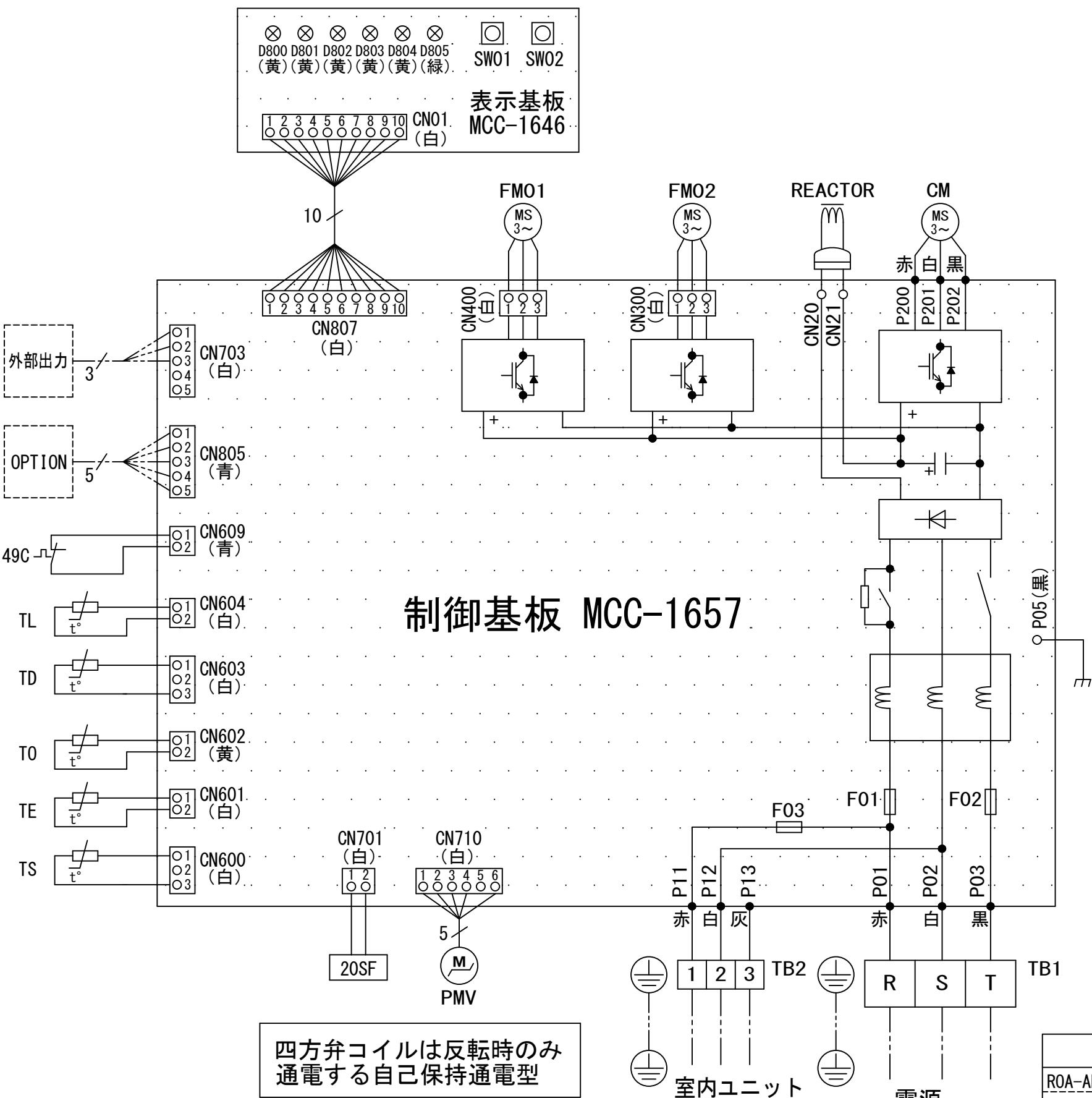
線 径	電源線こう長 (最大)
単線1.6mm	-
単線2.0mm	11
燃線3.5mm <sup>2</sup>	-
燃線5.5mm <sup>2</sup>	20
燃線8.0mm <sup>2</sup>	28
燃線14.0mm <sup>2</sup>	50
燃線22.0mm <sup>2</sup>	79
燃線38.0mm <sup>2</sup>	-



- 注) 1. ◎は端子板を示します。  
 2. 破線、一点鎖線は現地配線を示します。  
 3. 室外機、室内ユニットの内部配線は、各々の機種の配線図を参照してください。  
 4. リモコン配線には極性がないので、室内ユニット端子板A, Bへの接続は逆になってもかまいません。

適用機種		図面番号		T25G0712-02		
AIU-AP**H	AIK-AP**H	品名	東芝パッケージエアコン トリプルタイプ 外部結線図	尺度	図法	
AIU-AP**WH						
AIC-AP**H, H-1						
AIU-AP**SH, SH-1						
AID-AP**BH, BH-1						
		東芝キヤリア株式会社				



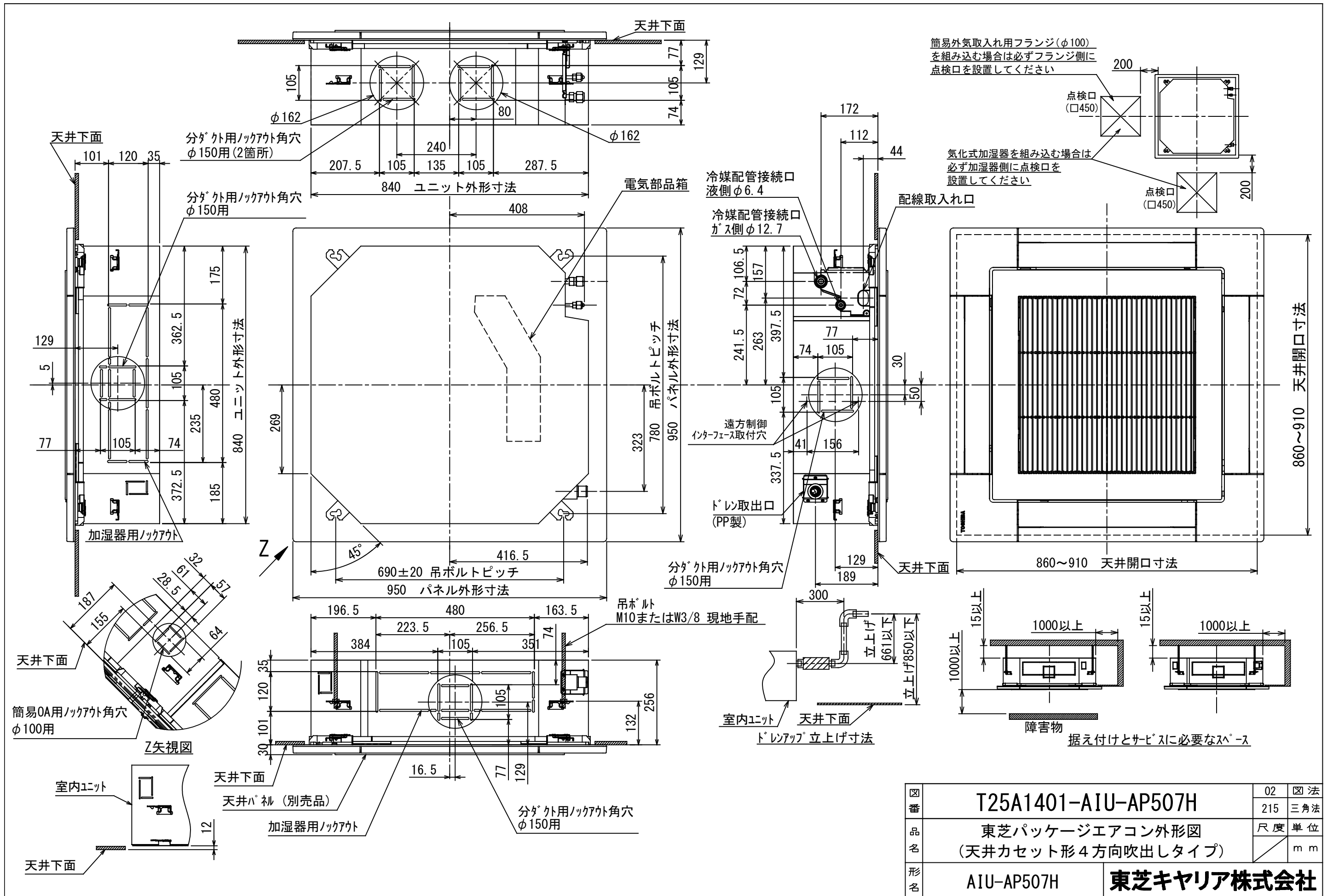


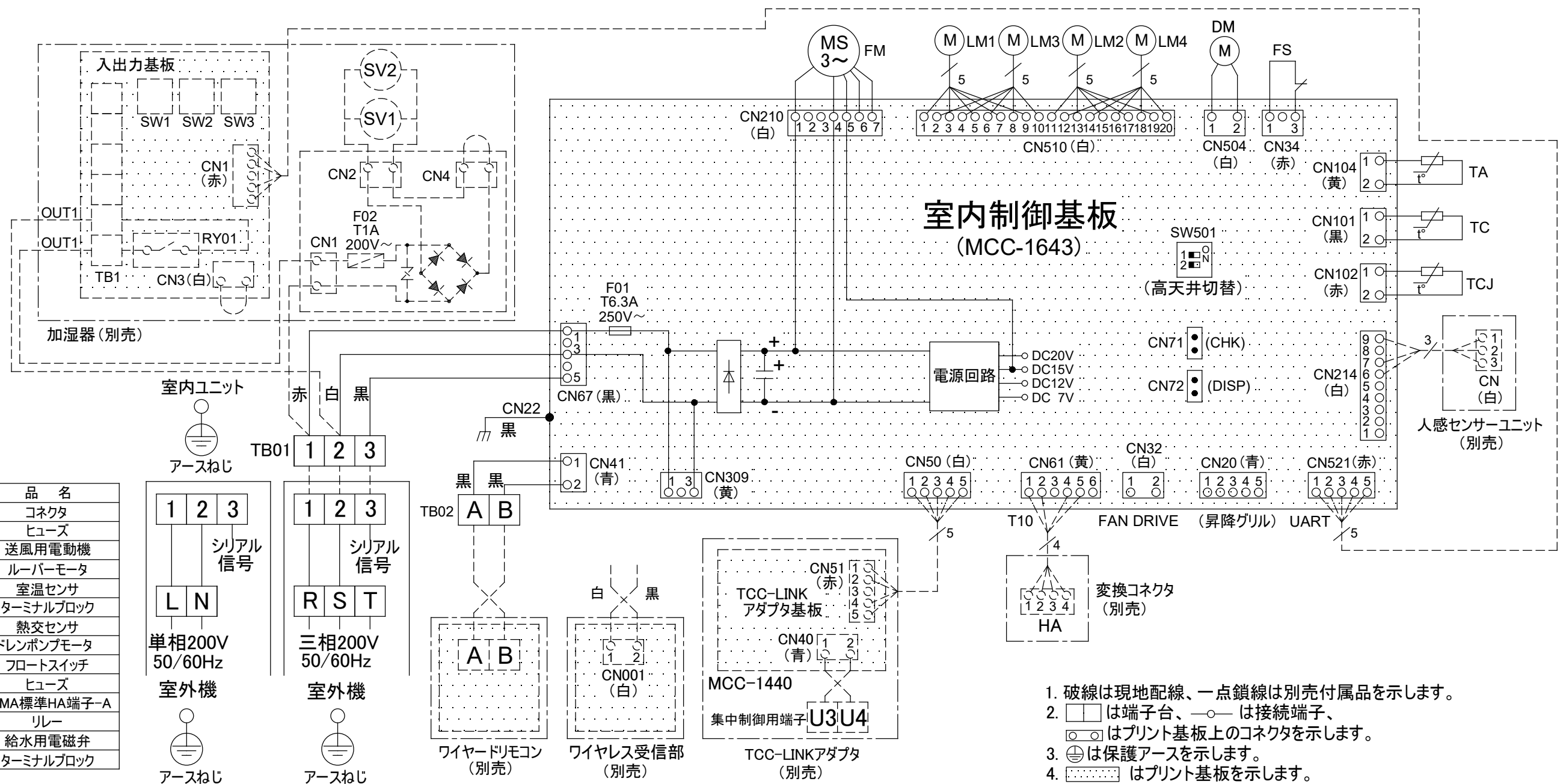
記号	品 名
49C	圧縮機バイメタルサーモ
20SF	四方弁コイル
CM	圧縮機
FM01	ファンモータ (上)
FM02	ファンモータ (下)
F01	FUSE (メイン電源用)
F02	30A/AC250V
F03	FUSE (室内-室外渡し保護用)
	T10A/AC250V
REACTOR	リアクタ
PMV	電子制御弁コイル
TB1	端子台 (電源)
TB2	端子台 (室内-室外接続用)
TD	配管温度センサ (吐出)
TE	熱交センサ 1
TL	熱交センサ 2
T0	外気温度センサ
TS	配管温度センサ (吸込)

1. 二点鎖線は現地配線、破線は別売付属品を示します。  
2. □ は端子台、—○— は接続端子、  
□ はプリント基板のコネクタを示します。  
3. ⊕ は保護アースを示します。  
4. ■ はプリント基板を示します。

四方弁コイルは反転時のみ  
通電する自己保持通電型

適 用 機 種		図 面 番 号		T26D1407-02	
ROA-AP1406HS	ROA-AP1606HS	品 名	東芝パッケージエアコン		尺 度
ROA-AP1406HSZ	ROA-AP1606HSZ		配 線 図		
ROA-AP1406HSZG	ROA-AP1606HSZG		(適用機種は左記)		
ROA-AP1406HSPG	ROA-AP1606HSPG				
東芝キヤリア株式会社					





記号	品名
CN **	コネクタ
F01	ヒューズ
FM	送風用電動機
LM1,2,3,4	ルーバーモータ
TA	室温センサ
TB01,02	ターミナルブロック
TC, TCJ	熱交センサ
DM	ドレンポンプモータ
FS	フロートスイッチ
F02	ヒューズ
HA	JEMA標準HA端子-A
RY01	リレー
SV1,2	給水用電磁弁
TB1	ターミナルブロック

別売品

室内ユニット  
アースねじ

1 2 3  
シリアル信号  
L N  
単相200V  
50/60Hz  
室外機  
アースねじ

1 2 3  
シリアル信号  
R S T  
三相200V  
50/60Hz  
室外機  
アースねじ

黒 黒  
TB02 A B  
ワイヤードリモコン  
(別売)

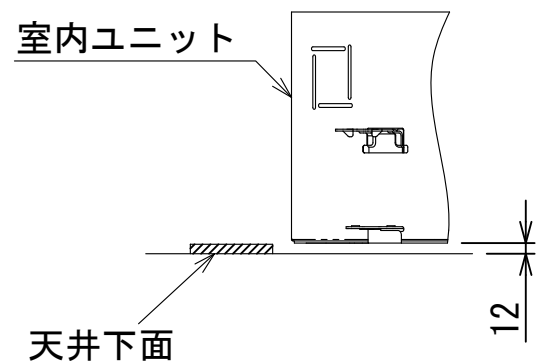
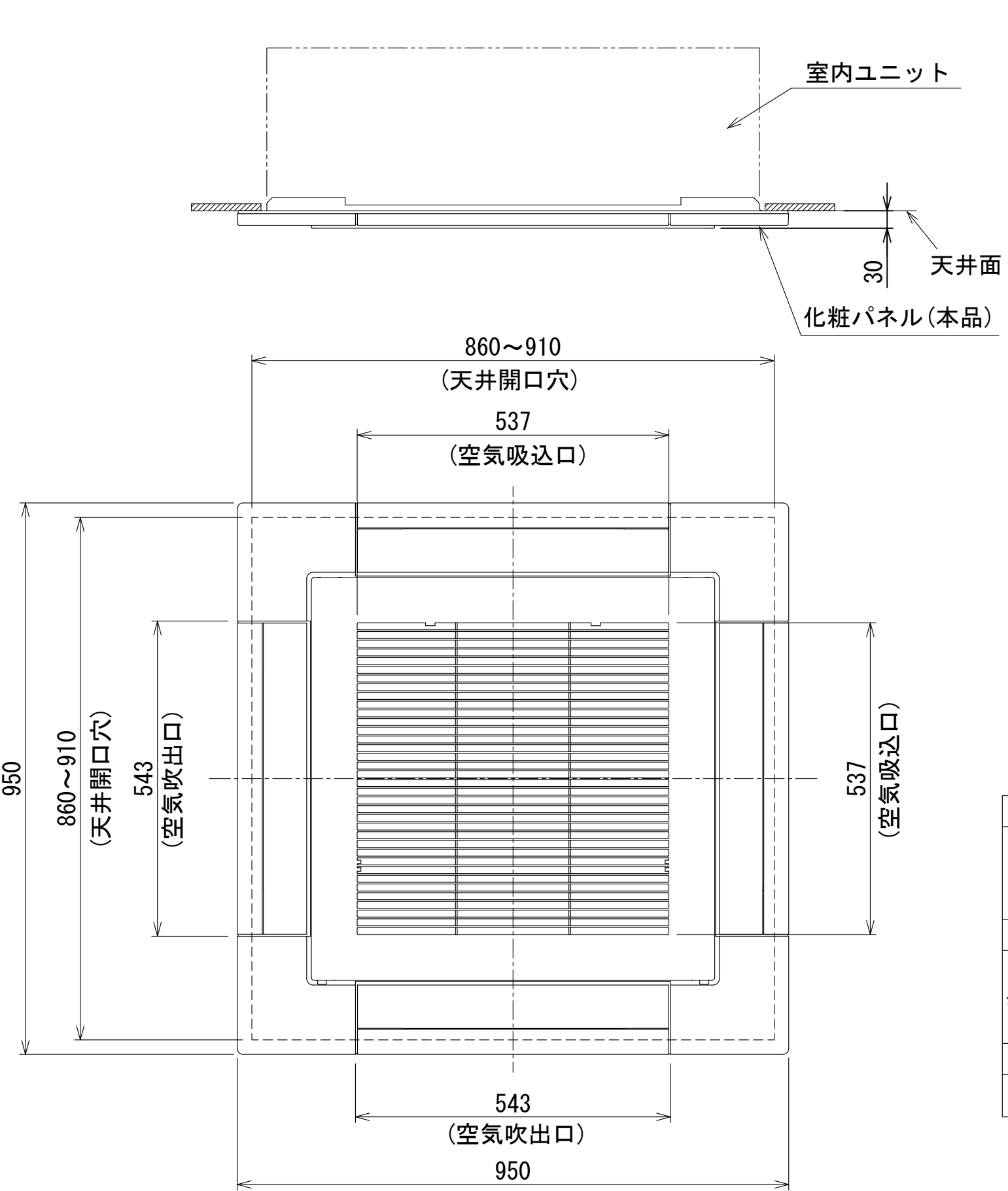
白 黒  
CN001 (白)  
ワイヤレス受信部  
(別売)

CN51 (赤)  
TCC-LINK  
アダプタ基板  
MCC-1440  
集中制御用端子 U3 U4  
TCC-LINKアダプタ  
(別売)

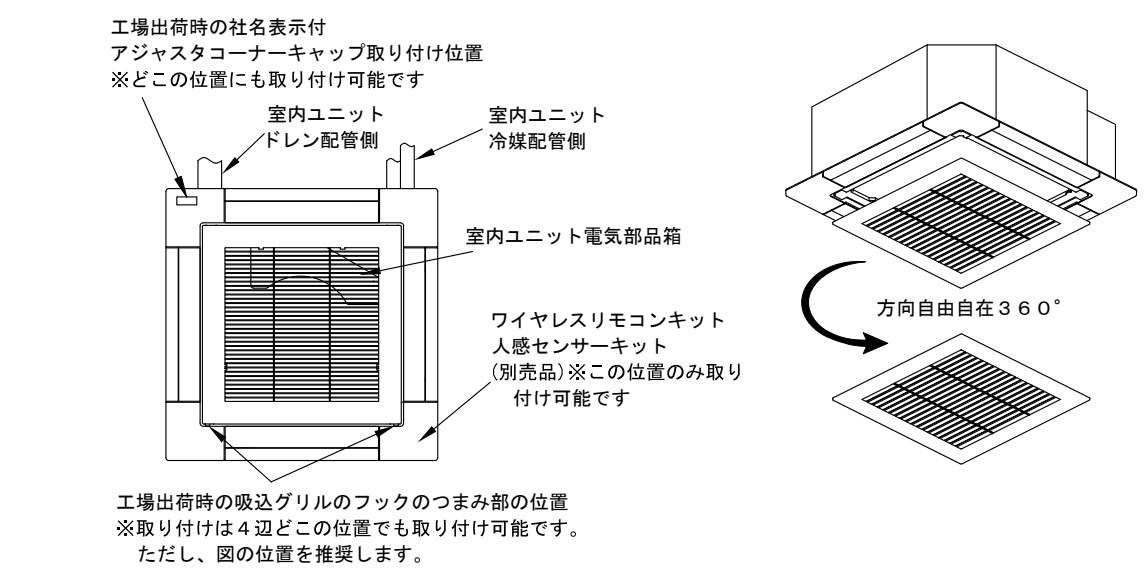
CN50 (白)  
1 2 3 4 5  
T10  
変換コネクタ  
(別売)

- 破線は現地配線、一点鎖線は別売付属品を示します。
- は端子台、—○— は接続端子、  
○ はプリント基板上のコネクタを示します。
- ⊕ は保護アースを示します。
- ⋯ はプリント基板を示します。
- 別売品を取り付ける場合は、別売品の取付説明書を参照してください。

図番	T25B1401-AIU-AP507H	04	図法
品名	東芝パッケージエアコン配線図 (天井カセット形4方向吹出しタイプ)	215	尺度 単位
形名	AIU-AP507H	東芝キヤリア株式会社	



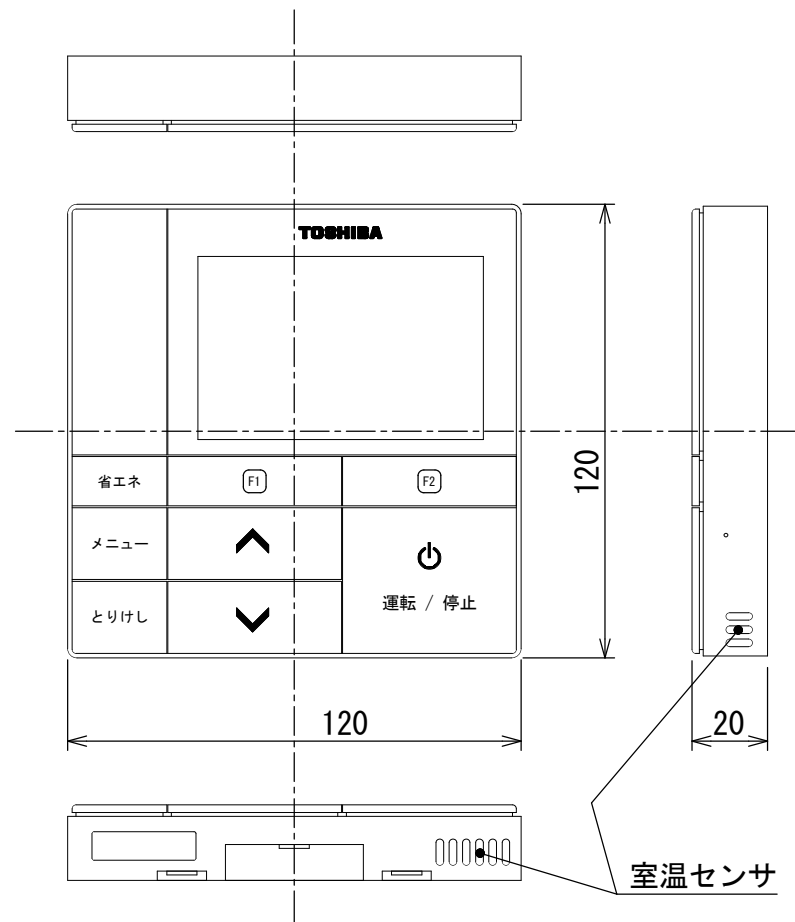
注) この天井パネルは、複数台設置時の吸込グリルの格子の方向合わせや、アジャスタコーナーキャップ部の社名表示の位置をお客様の要望により下図のように変更することができます。ただし、別売ワイヤレス受信キットとスマート人感センサーキットの取り付け位置はユニット本体のドレン配管部の対角コーナーのみとなっています。指定位置以外に取り付けた場合は、別売ワイヤレス受信キット、スマート人感センサーキットの故障の原因となります。



形名	RBC-U41PG (W)	RBC-U41PG (C)	RBC-U41PG (N)	RBC-U41PG (K)	RBC-UP41PG (W)
適用機種(室内ユニット)	AIU-AP407H~AP1607H, AIU-RP801H~RP1601H AIU-RP403H~RP1603H, MMU-AP287H~AP1607H MMU-UP281H~UP1601H				
品名	標準パネル(カラーバリエーション)				オイルガードパネル
外装	色	グランホワイト	マーズブラウン	アポログレー	コスミックブラック
	マンセルNo.	5PB 9/1	8.6YR6.7/3.4	4.5B6.5/0.5	N1
	材質	PS樹脂			
製品質量		5kg			
付属フィルター集塵効率(質量法)		12%			
		50%			

(単位: mm)

適 用 機 種		図 面 番 号		T24H1405-04			
RBC-U41PG (W)		品 名	東芝パッケージエアコン用別売部品	尺 度	図 法	三 角 法	
RBC-U41PG (C)			外 形 図				
RBC-U41PG (N)			標準パネル, オイルガードパネル				
RBC-U41PG (K)							
RBC-UP41PG (W)		日本キャリア株式会社					

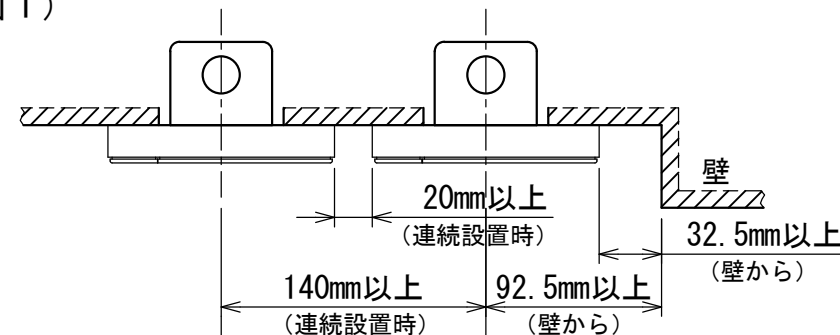


お願い)  
配線を埋込まれる場合は、JIS-C8340  
1個用スイッチボックス(カバーなし)  
又は、2個用スイッチボックス(カバーなし)  
を現地手配し、埋込んでください。

### 連続設置の場合の取付方法

リモコンを壁面に取付ける場合は、図1・図2・図3の  
取付け方法を守ってください。

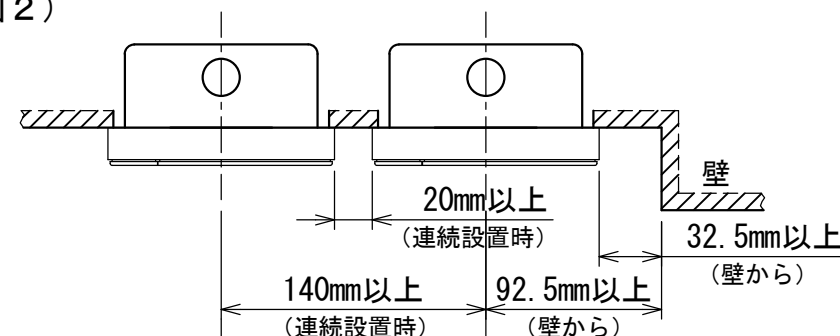
(図1)



リモコン線引出し口

JIS C8340  
1個用スイッチボックス  
(カバーなし)

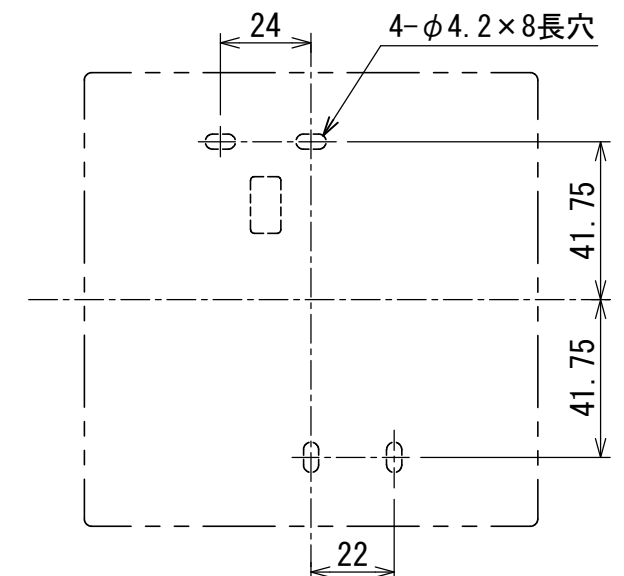
(図2)



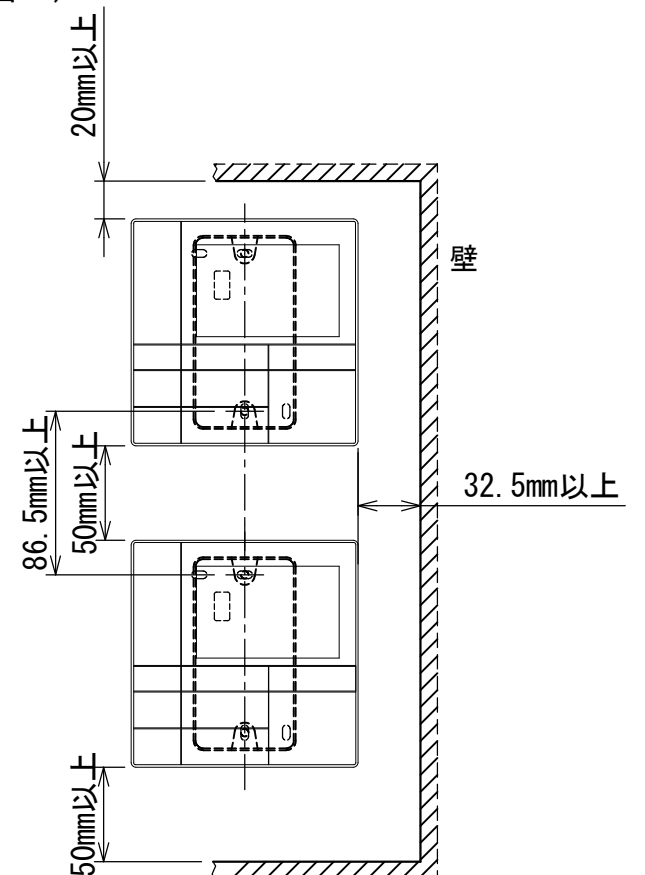
リモコン線引出し口

JIS C8340  
2個用スイッチボックス  
(カバーなし)

### <リモコン取付け寸法>



(図3)



### リモコン配線とリモコン渡り線

リモコン配線(通信線)とAC100V/200Vの配線を  
直接接触させたり、同一電線管に収めること  
はできません。ノイズ等により、制御系統に  
異常が生じる恐れがあります。

※ご使用のリモコンによって異なります。

線種	VCTF: 0.3mm <sup>2</sup> × 2			VCTF: 0.5mm <sup>2</sup> ~ 2.0mm <sup>2</sup> × 2		
	1リモコン	2リモコン	ワイヤレスとの 2リモコン	1リモコン	2リモコン	ワイヤレスとの 2リモコン
リモコン配線とリモコン 渡り配線の総配線長 (L+L1+L2+...Ln)	200mまで	120mまで	200mまで	500mまで	300mまで	400mまで
リモコン渡り配線の総配線長 (L1+L2+...Ln)	200mまで			200mまで		

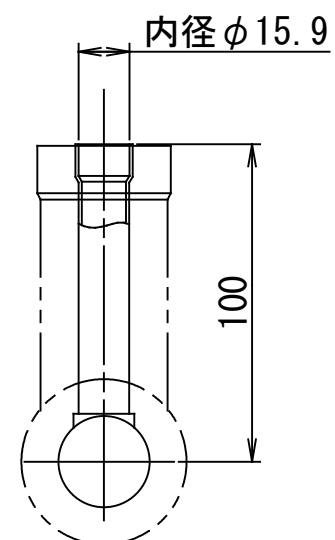
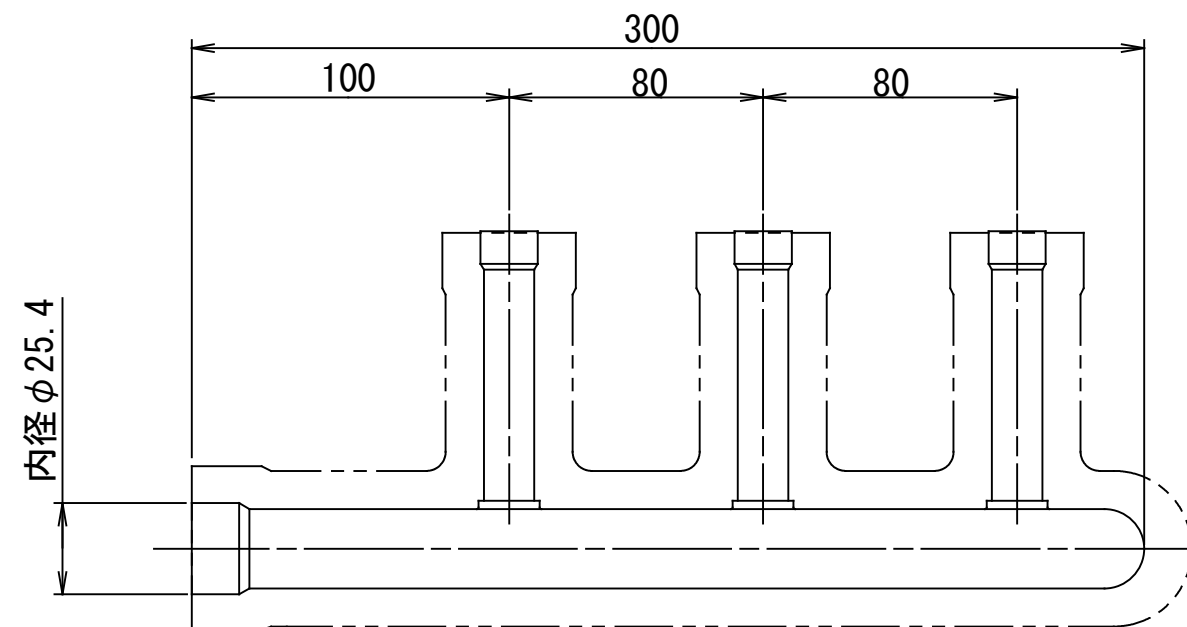


適用機種		図面番号		T29E1405-01		
RBC-AMS53		品名	東芝パッケージエアコン用別売部品	尺度	図法	三角法
			外形図			
			ワイヤードリモコン			
		東芝キヤリア株式会社				

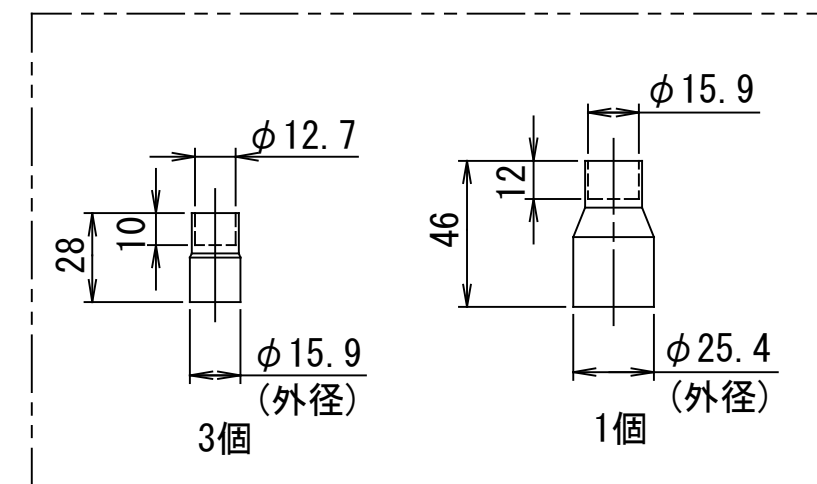
T29E1405-4Y



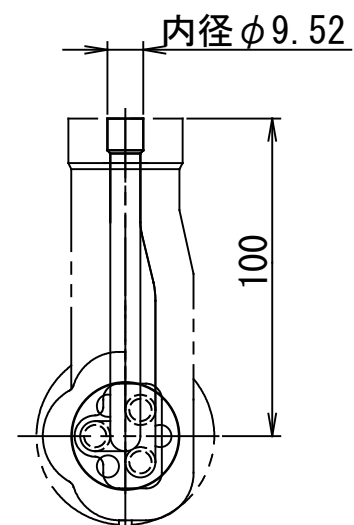
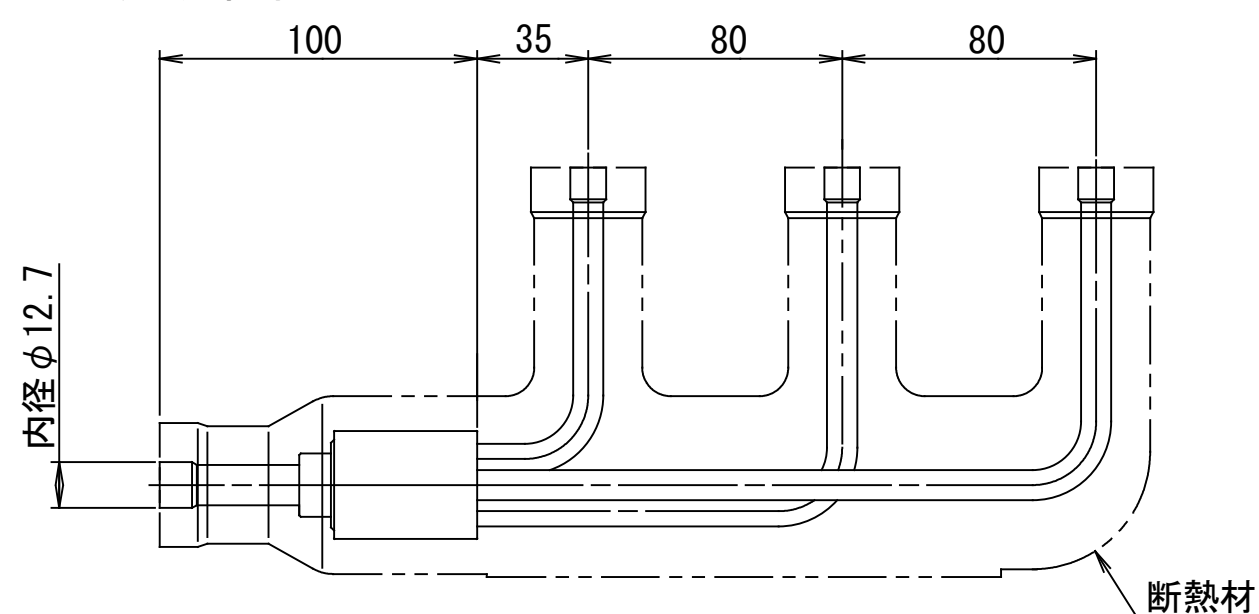
＜ガス側＞  
ヘッダー組立



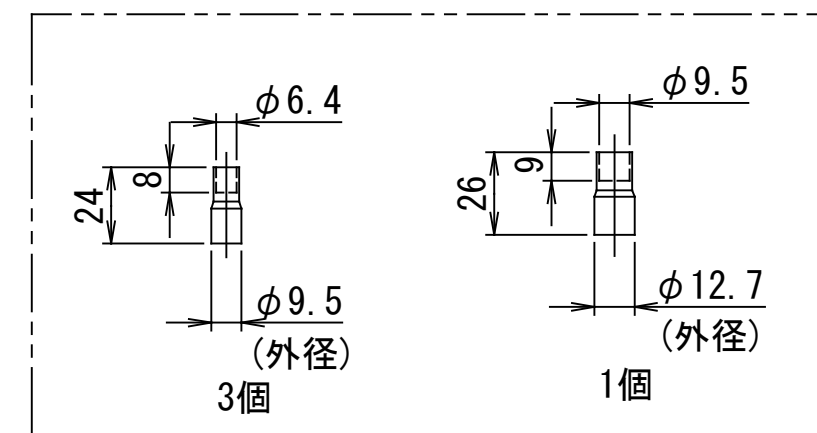
ガス側ソケット



＜液側＞  
分岐管組立



液側ソケット



注)

1. (外径)表示は表示位置の径を示し、それ以外は接続される配管の径を示します。
2. 2点鎖線は付属の断熱材を示します。

適用機種		図面番号		T22H0202-01	
RBC-TRP100		品名	東芝トリプルシステム エアコン用分岐管	尺度	図法 三角法
日本キャリア株式会社					