

東芝パッケージエアコン

(空冷インバータヒートポンプ式天井カセット形1方向吹出しタイプ)

【グリーン購入法適合】

冷房性能 (注1)	定格標準能力			kW	3.6 < 1.0 ~ 4.0 >		
	顕熱比			-	0.74		
	冷房エネルギー消費効率			-	3.21		
	中間標準能力			kW	1.7		
	中間中温能力			kW	1.8		
	最小中温能力			kW	1.1		
暖房性能 (注1)	定格標準能力			kW	4.0 < 0.8 ~ 6.4 >		
	暖房エネルギー消費効率			-	3.96		
	中間標準能力			kW	1.8		
	最小標準能力			kW	1.1		
	最大低温能力			kW	4.9		
通年エネルギー消費効率				(注6)			
APF2015 (JIS B 8616 : 2015)				-	5.3		
APF (JIS B 8616 : 2006)				-	5.0		
冷暖平均エネルギー消費効率				-	3.59 / 3.59		
電気特性 (注2)	電 源			(注3)	三相 200V 50/60 Hz		
	消費電力	冷房	定格標準	kW	1.12 / 1.12		
			中間標準	kW	0.350 / 0.350		
			中間中温	kW	0.299 / 0.299		
			最小中温	kW	0.178 / 0.178		
		暖房	定格標準	kW	1.01 / 1.01		
	中間標準		kW	0.330 / 0.330			
	最小標準		kW	0.192 / 0.192			
	最大低温			kW	1.99 / 1.99		
	運 転 電 流			(冷) (暖) (最大)	A	3.59 / 3.59 3.24 / 3.24 7.70 / 7.70	
	力 率			(冷) (暖)	%	90 / 90 90 / 90	
	始 動 電 流			A	- / -		
室内ユニット 二ツト	形 名			AIU-AP405SH			
	外 装			グレー（断熱材貼付溶融亜鉛メッキ鋼板）			
	外形寸法	高 さ		mm	200		
		幅		mm	1,000		
		奥 行		mm	710		
	総 質 量			kg	20		
	空 気 熱 交 換 器			フィンドチューブ			
	防 音 ・ 断 熱 材			難燃性ポリイソシアネート シロココファン			
	送風装置	送 風 機	シロココファン				
		風 量	(注11) 急 / 強 / 弱	m ³ /min	13.0 / 11.5 / 10.5		
	電 動 機			kW	0.030		
	エ ア フ ィ ル タ			天井パネルに付属			
	運 転 調 整 装 置			(注4)	リモコンスイッチ		
	ド レ ン 口 径 (呼び径)			25(塩ビ管)			
	騒音値	音響パワーレベル		(注7) 急 / 強 / 弱	dB(A)	52 / 50 / 47	
		音圧レベル		(注8) 急 / 強 / 弱	dB(A)	37 / 35 / 32	
		電 熱 装 置			取付不可		
天井パネル	形 名			RBC-US21PG(W)-1			
	外 装			(W)ホワイト(マツル2.5GY9.0/0.5)			
	外形寸法	高 さ		mm	20		
		幅		mm	1,230		
奥 行		mm	800				
(注4)総 質 量			kg	5.5			
室外機	形 名			ROA-AP406HS			
	外 装			シルキーシェード(マツル1Y8.5/0.5)			
	外形寸法	高 さ		mm	550		
		幅		mm	780		
		奥 行		mm	290		
	総 質 量			kg	36		
	圧縮機	形 式		全密閉形			
		電 動 機		kW	1.10		
		極 数		4			
	空 気 熱 交 換 器			フィンドチューブ			
冷 媒 制 御			(冷) (暖)	電子制御弁 電子制御弁			
送風装置	送 風 機		プロペラファン				
	標 準 風 量		m ³ /min	40.0			
	電 動 機		kW	0.043			
	高 圧 ス イ ッ チ		MPa	- -			
低 圧 ス イ ッ チ		MPa	- -				
保 護 装 置			吐出温度センサー 過電流センサー 圧縮機サーモ				
ケ ー ス ヒ ー タ			W	-			
定格騒音 (注10)	音響パワーレベル		(冷) (注9) (暖)	dB	63 64		
	音圧レベル		(冷) (注8) (暖)	dB	45 47		
	IPコード			IPX4			
	設 計 圧 力		高 圧 部 低 圧 部	MPa	4.15 2.21		
冷 媒 ・ 出 荷 時 封 入 量			kg	R410A・1.00			
冷 媒 追 加 不 要 の 最 大 実 長			m	20			
冷 媒 追 加 量			g/m	20			
冷媒配管	室外機・室内ユニット間		mm	ガス側：φ12.7 液側：φ6.4			
	最 大 実 長		m	30			
	最 大 落 差		m	室外機が上の場合：30 室外機が下の場合：30			
電源設計	漏 電 遮 断 器			(注12)	15A、30mA 0.1sec以下		
	手元開閉器	開 閉 器 容 量		A	15		
		ヒ ュ ー ズ		A	10		
		配 線 用 遮 断 器		A	10		
	電 源 配 線		20m以下 (注13) 50m以下	単線1.6mm 撚線5.5mm ²			
連絡線	室外機・室内ユニット間		70 m以下	単線1.6mm×3本			
リ モ コ ン コ ー ド			(500mまで)	VCTF0.5-2.0mm ² 2芯 など			

(注1) 冷暖房能力は、JIS B 8615-1条件によります。
< > 内は能力範囲を示します。

(注2) 電気特性は、JIS B 8615-1条件によります。

(注3) 電源電圧は、変動があった場合でも±10%を超えないようにしてください。

(注4) 天井パネル・リモコンスイッチは別売部品です。
リモコンコード配線長は『リモコン外形図』を参照してください。

(注6) 経済産業省告示213号「エアコンディショナーの性能の向上に関する製造事業者等の判断基準等」
(通称：省エネ法基準値)における通年エネルギー消費効率は、「APF (JIS B 8616 : 2006)」が適用されます。

(注7) 音響パワーレベルは、JIS C 9815-2 に基づいた値です。

(注8) 音圧レベルはJIS B 8616 : 2006に基づいた値です。

(注9) 音響パワーレベルは、JIS C 9815-1 に基づいた値です。

(注10) 定格騒音は、音響パワーレベルの値です。

(注11) 標準風量は「急」です。

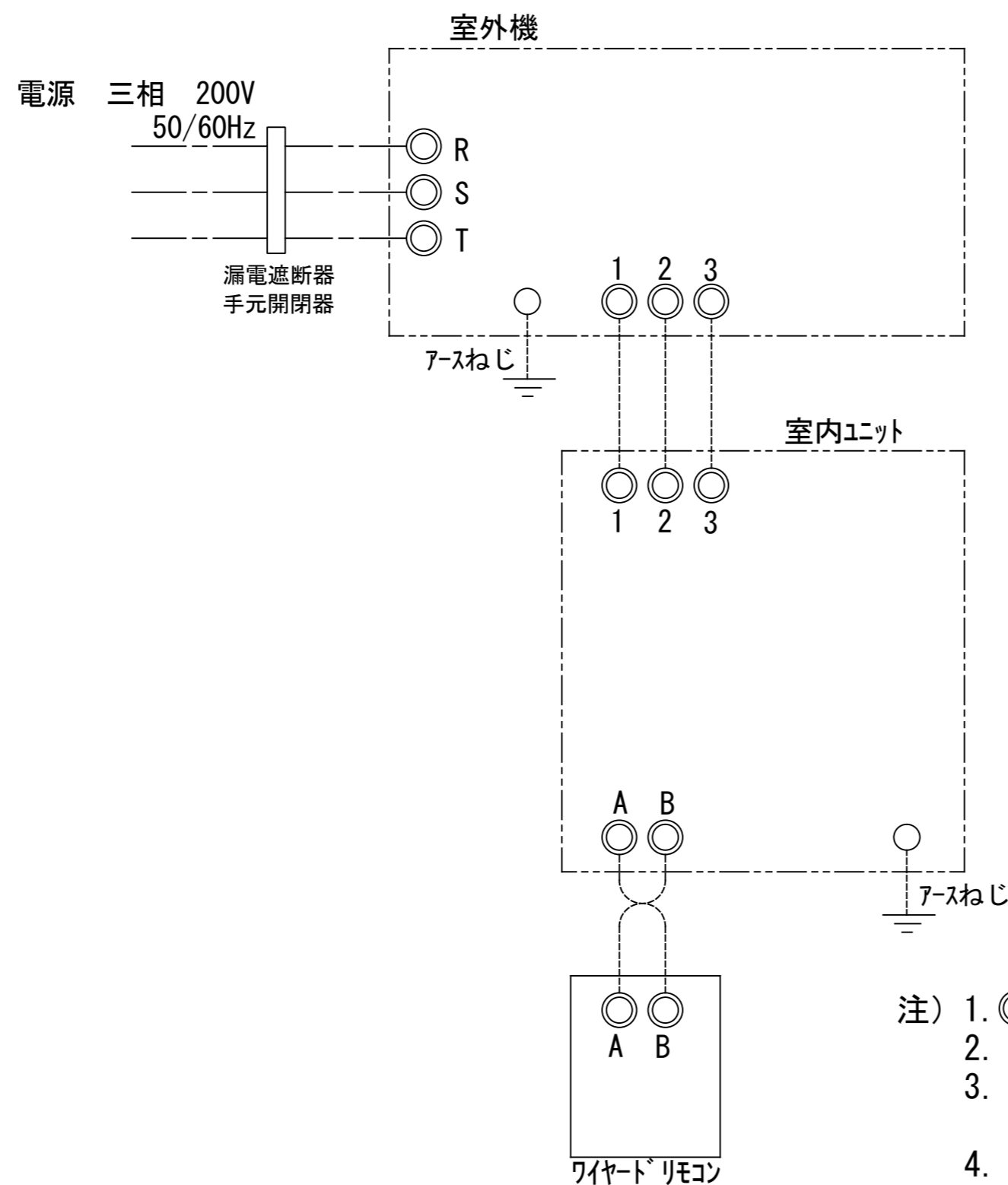
(注12) 漏電遮断器が地絡保護専用の場合には手元開閉器＋ヒューズ、または配線用遮断器を設けてください。漏電遮断器は、高調波対応品を使用してください。

(注13) 各線径での最大こう長は下記参照願います。

線径	電源線こう長 (最大)
単線1.6mm	23
単線2.0mm	36
撚線3.5mm ²	40
撚線5.5mm ²	63
撚線8.0mm ²	-
撚線14.0mm ²	-
撚線22.0mm ²	-
撚線38.0mm ²	-

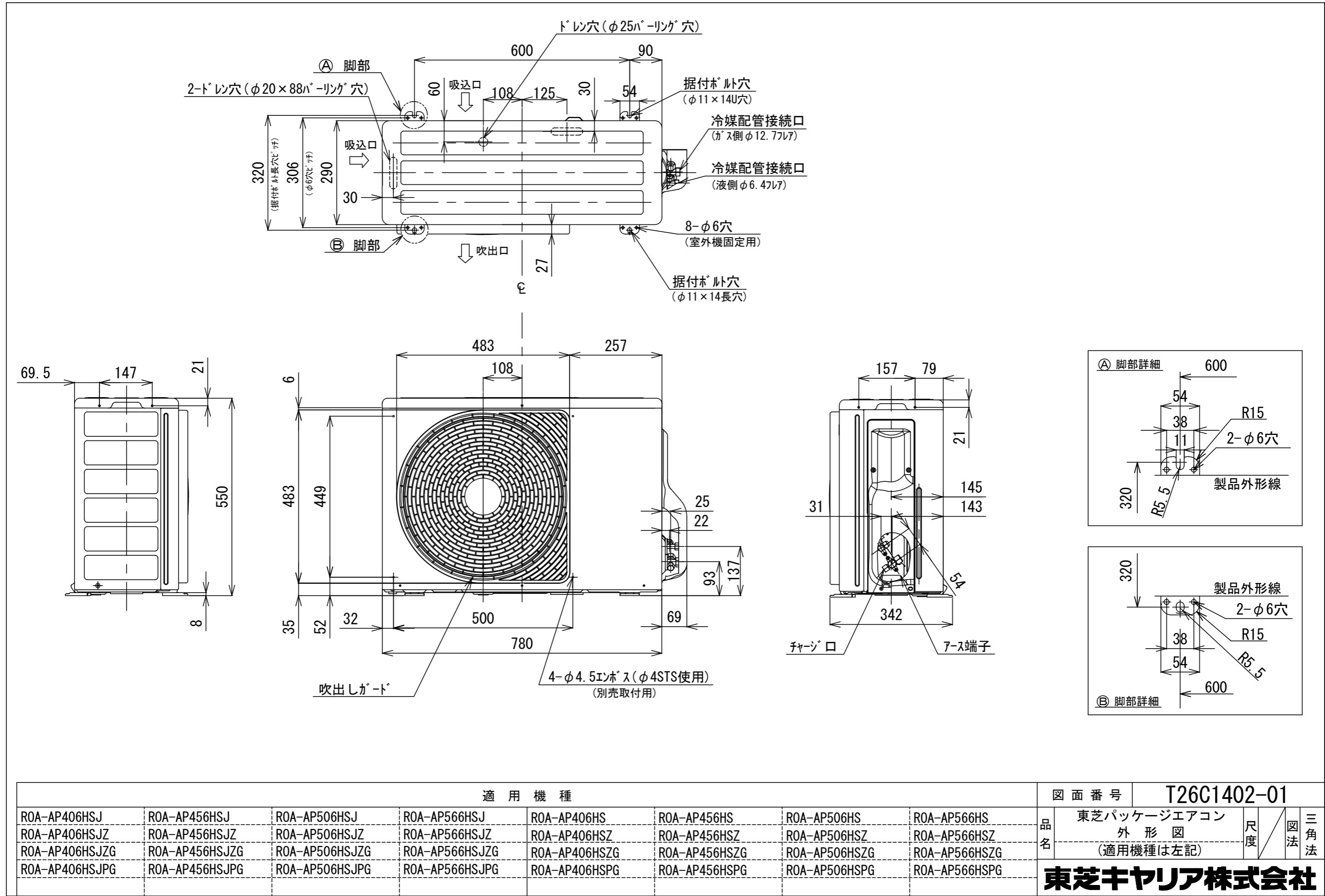
東芝キャリア株式会社

T2514774 - 10

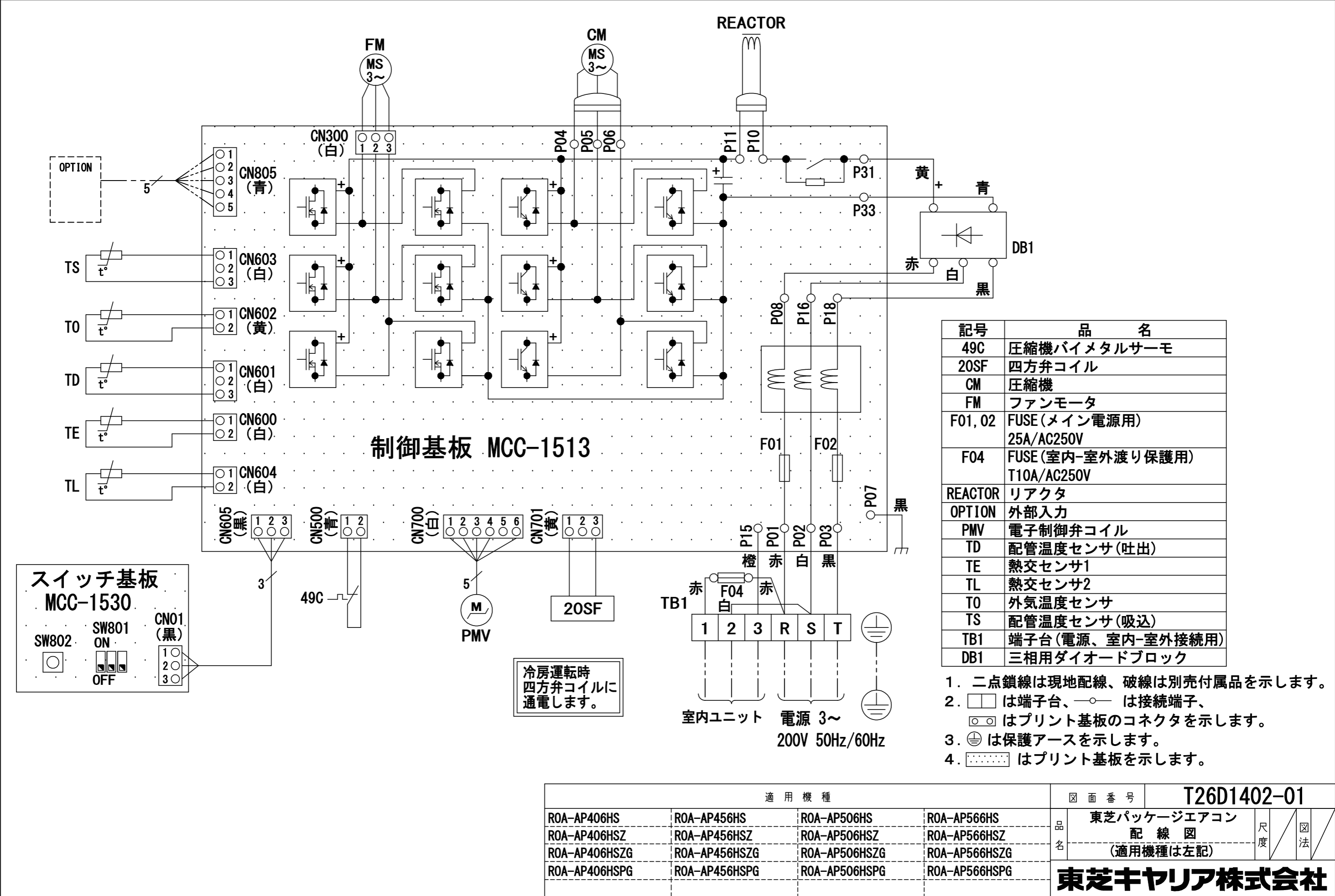


- 注) 1. ◎ は端子板を示します。
 2. 破線、一点鎖線は現地配線を示します。
 3. 室外機、室内ユニットの内部配線は、各々の機種の配線図を参照してください。
 4. リモコン配線には極性がないので、室内ユニット端子板A, Bへの接続は逆になってもかまいません。

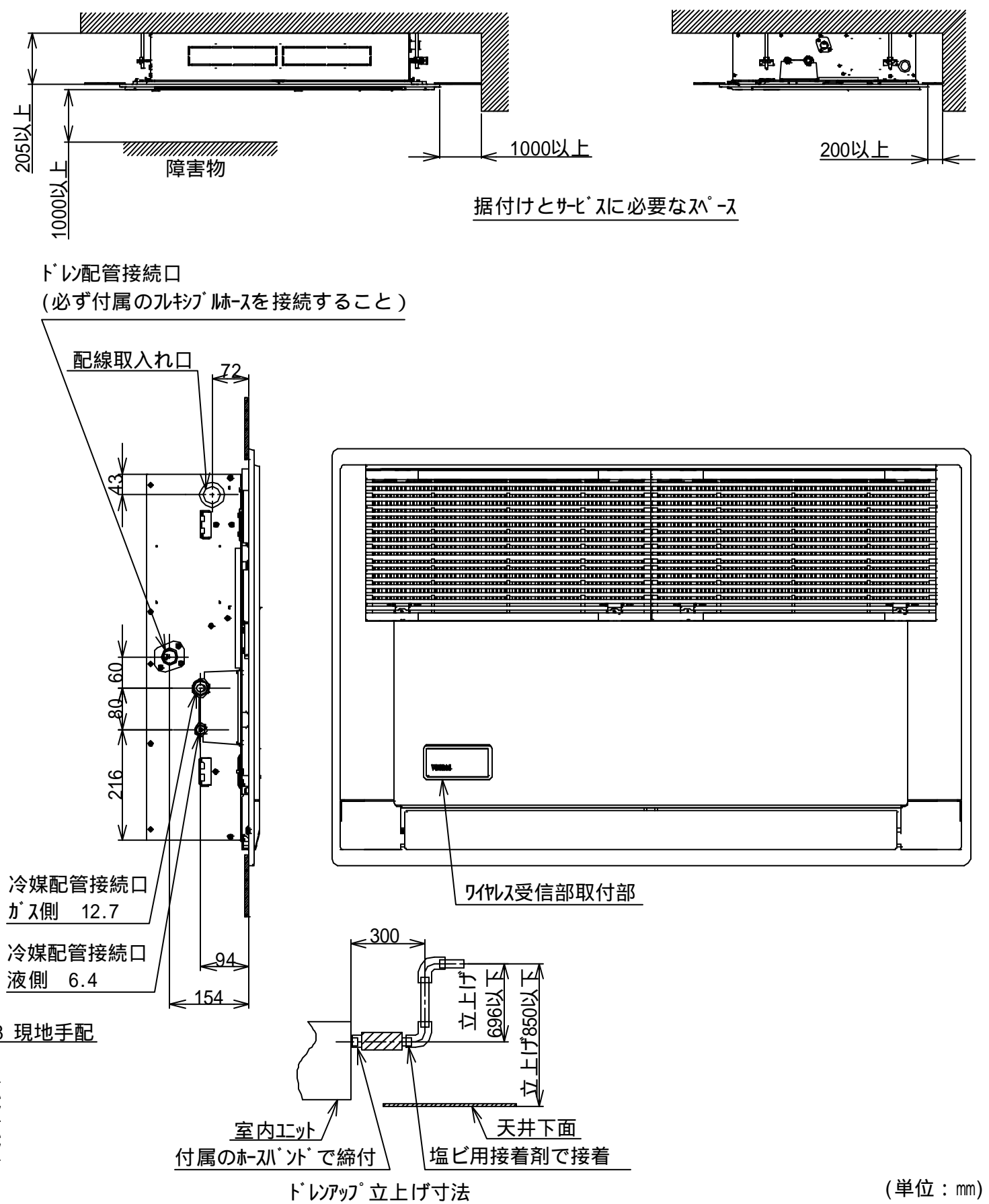
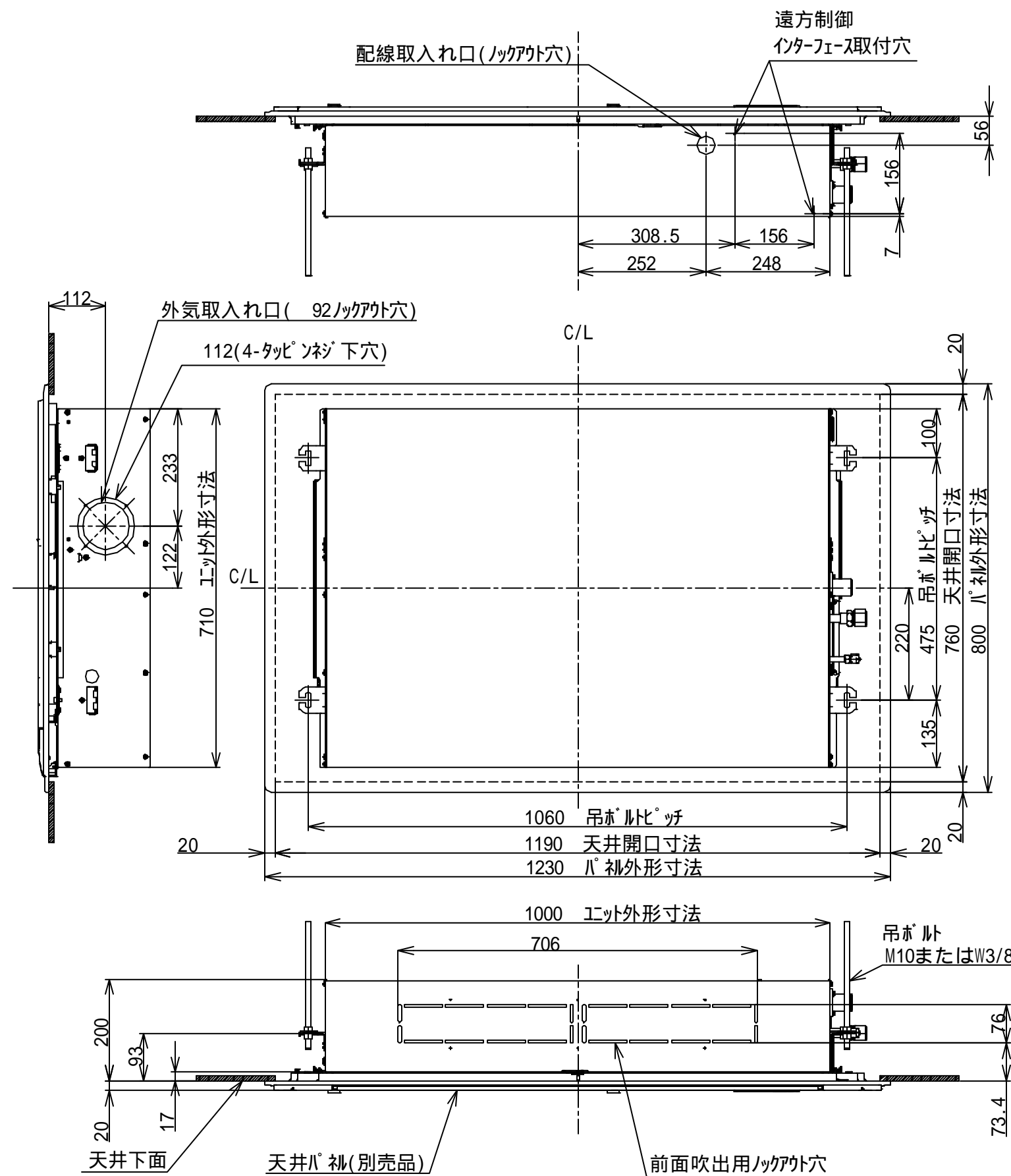
適用機種		図面番号		T25G0702-02		
AIU-AP**H	AID-AP**H, H-1	品名	東芝パッケージエアコン シングルタイプ 外部結線図	尺度	図法	
AIC-AP**H, H-1	AIK-AP**H					
AIU-AP**WH	AIC-AP**PH					
AIU-AP**SH, SH-1						
AID-AP**BH, BH-1		東芝キヤリア株式会社				



適用機種								図面番号		T26C1402-01			
ROA-AP406HSJ	ROA-AP456HSJ	ROA-AP506HSJ	ROA-AP566HSJ	ROA-AP406HS	ROA-AP456HS	ROA-AP506HS	ROA-AP566HS	品名	東芝パッケージエアコン 外形図 (適用機種は左記)	尺度	図法	三角法	東芝キャリア株式会社
ROA-AP406HSJZ	ROA-AP456HSJZ	ROA-AP506HSJZ	ROA-AP566HSJZ	ROA-AP406HSZ	ROA-AP456HSZ	ROA-AP506HSZ	ROA-AP566HSZ						
ROA-AP406HSJZG	ROA-AP456HSJZG	ROA-AP506HSJZG	ROA-AP566HSJZG	ROA-AP406HSZG	ROA-AP456HSZG	ROA-AP506HSZG	ROA-AP566HSZG						
ROA-AP406HSJPG	ROA-AP456HSJPG	ROA-AP506HSJPG	ROA-AP566HSJPG	ROA-AP406HSPG	ROA-AP456HSPG	ROA-AP506HSPG	ROA-AP566HSPG						

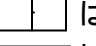
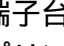
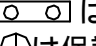
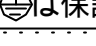
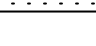


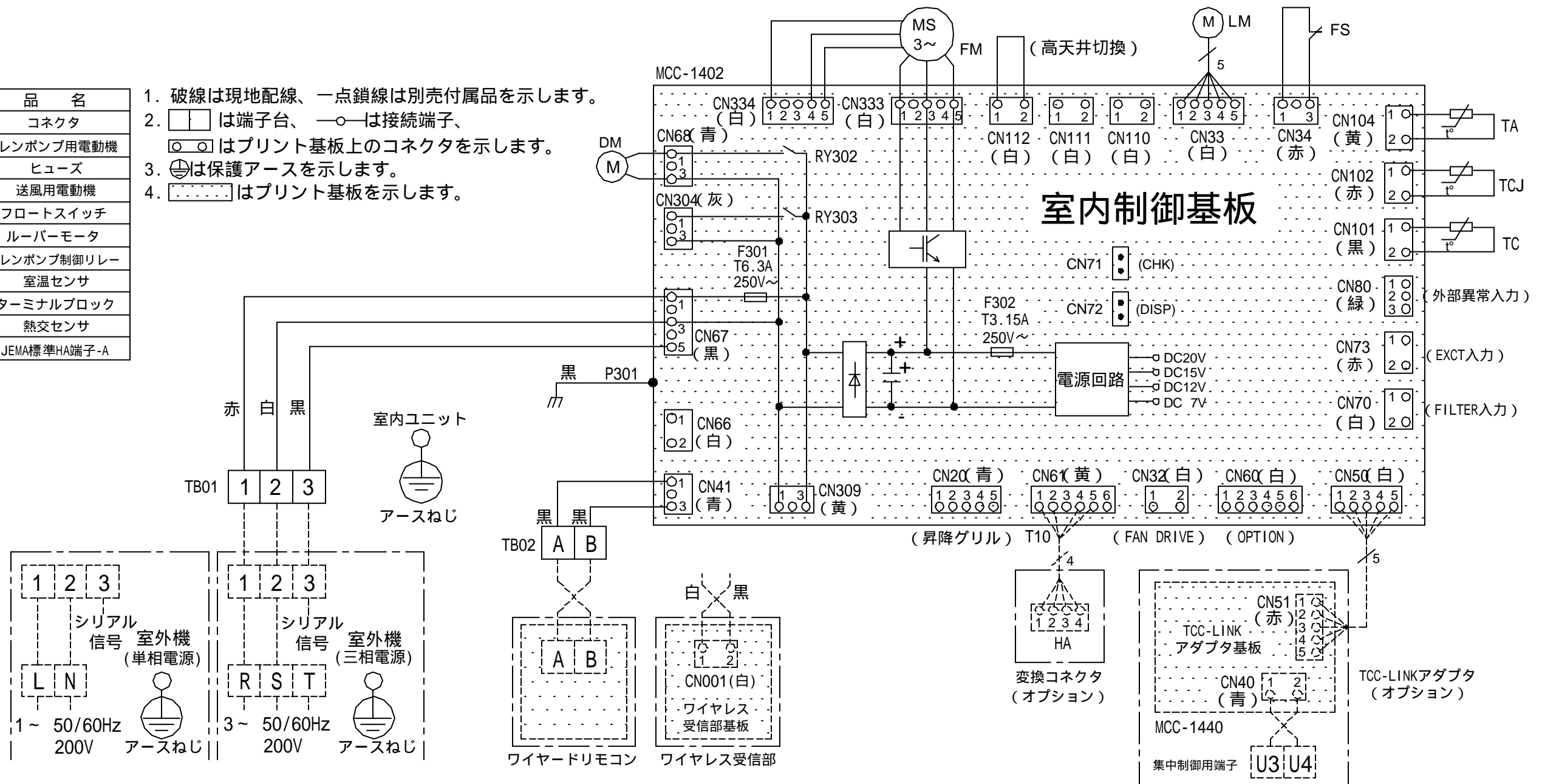
適用機種				図面番号		T26D1402-01		
ROA-AP406HS	ROA-AP456HS	ROA-AP506HS	ROA-AP566HS	品名	東芝パッケージエアコン 配線図 (適用機種は左記)	尺度	図法	東芝キヤリア株式会社
ROA-AP406HSZ	ROA-AP456HSZ	ROA-AP506HSZ	ROA-AP566HSZ					
ROA-AP406HSZG	ROA-AP456HSZG	ROA-AP506HSZG	ROA-AP566HSZG					
ROA-AP406HSPG	ROA-AP456HSPG	ROA-AP506HSPG	ROA-AP566HSPG					



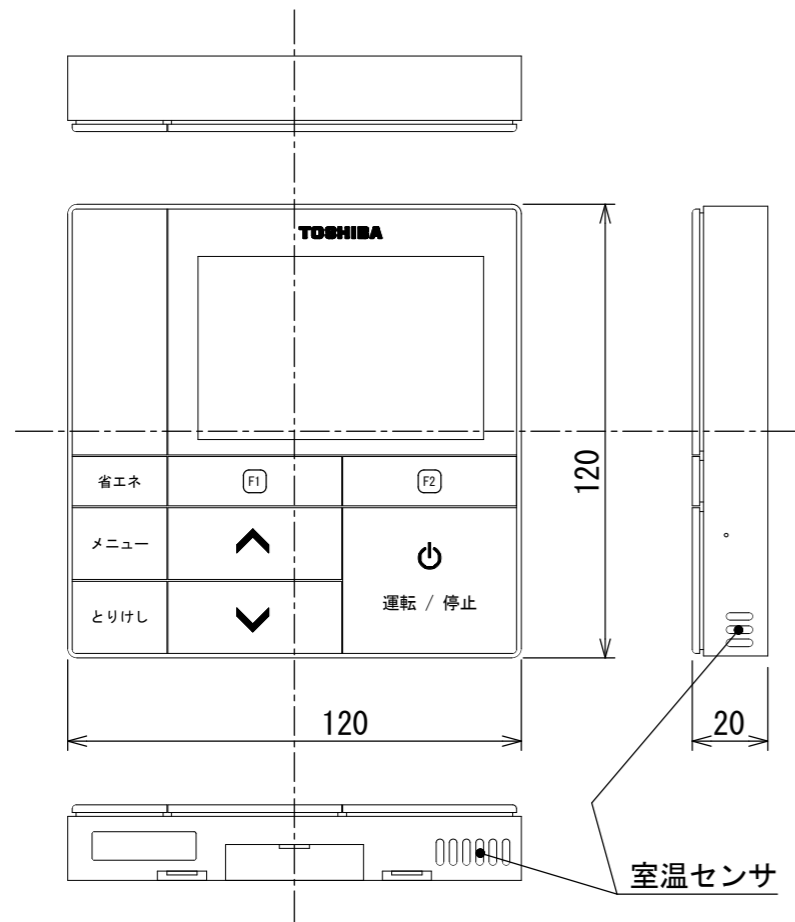
適 用 機 種			図 面 番 号		T25A1027-01			
AIU-AP405SH			品 名	東芝パッケージエアコン		尺 度	図 法	三 角 法
AIU-AP455SH				外 形 図				
AIU-AP505SH				(適用機種は左記)				
AIU-AP565SH								
AIU-AP635SH								
			東芝キヤリア株式会社					

記 号	品 名
CN**	コネクタ
DM	ドレンポンプ用電動機
F301,302	ヒューズ
FM	送風用電動機
FS	フロートスイッチ
LM	ルーバーマータ
RY302	ドレンポンプ制御リレー
TA	室温センサ
TB01,02	ターミナルブロック
TC, TCJ	熱交センサ
別売品	HA
	JEMA標準HA端子-A

- 破線は現地配線、一点鎖線は別売付属品を示します。
-  は端子台、 は接続端子、 はプリント基板上的コネクタを示します。
-  は保護アースを示します。
-  はプリント基板を示します。



適 用 機 種		図 面 番 号		T25B1002-02				
AIU-AP405SH	AIU-AP715SH	品 名	東芝パッケージエアコン			尺 度	図 法	三 角 法
AIU-AP455SH	AIU-AP805SH		配 線 図					
AIU-AP505SH			(適用機種は左記)					
AIU-AP565SH								
AIU-AP635SH								
東芝キャリア株式会社								

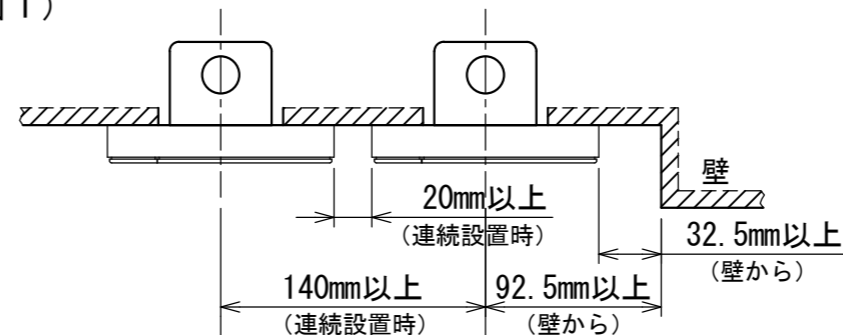


お願い)
配線を埋込まれる場合は、JIS-C8340
1個用スイッチボックス(カバーなし)
又は、2個用スイッチボックス(カバーなし)
を現地手配し、埋込んでください。

連続設置の場合の取付方法

リモコンを壁面に取付ける場合は、図1・図2・図3の
取付け方法を守ってください。

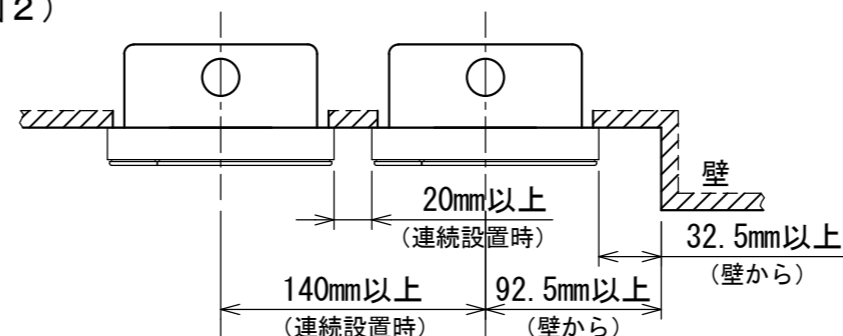
(図1)



リモコン線引出し口

JIS C8340
1個用スイッチボックス
(カバーなし)

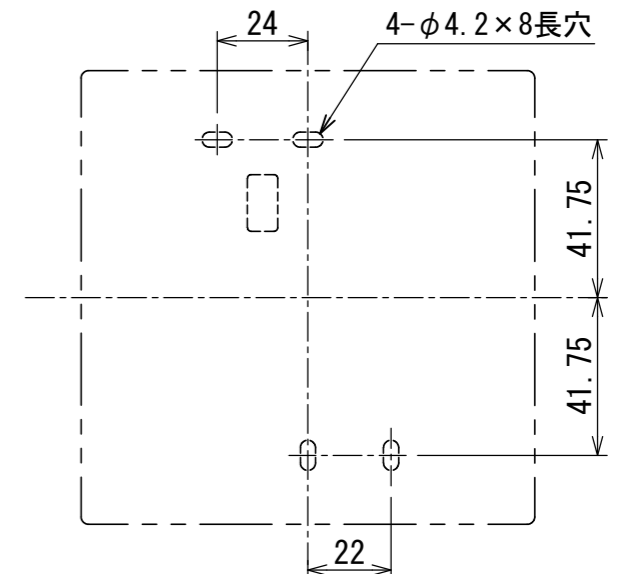
(図2)



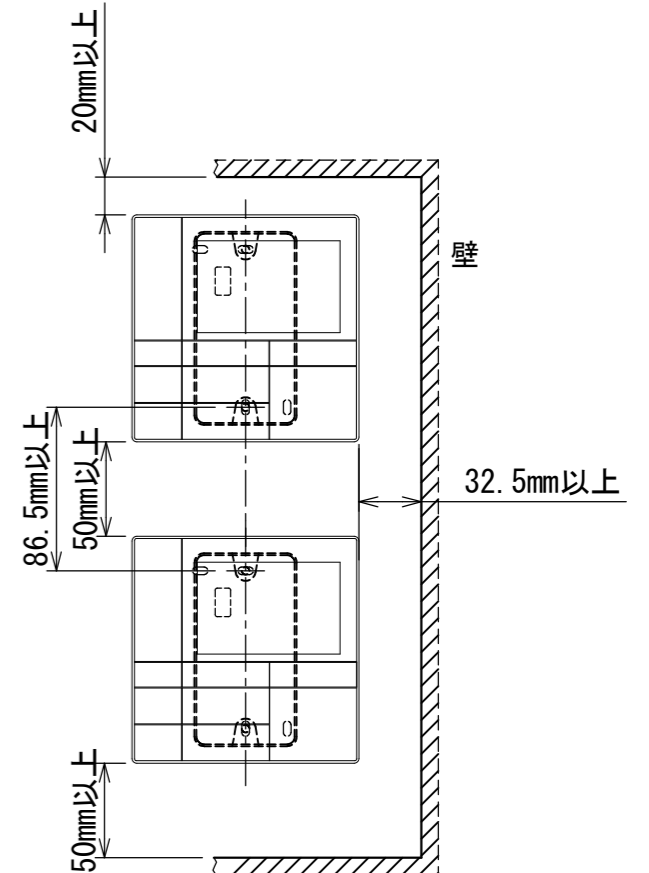
リモコン線引出し口

JIS C8340
2個用スイッチボックス
(カバーなし)

<リモコン取付け寸法>



(図3)

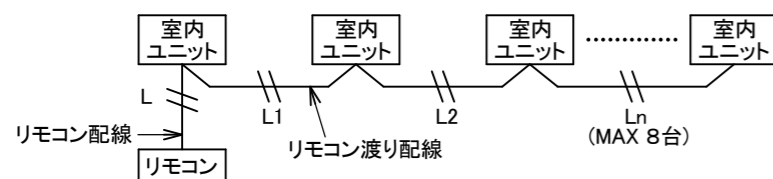


リモコン配線とリモコン渡り線

リモコン配線(通信線)とAC100V/200Vの配線を
直接接触させたり、同一電線管に収めること
はできません。ノイズ等により、制御系統に
異常が生じる恐れがあります。

※ご使用のリモコンによって異なります。

線種	VCTF: 0.3mm ² × 2			VCTF: 0.5mm ² ~ 2.0mm ² × 2		
リモコン配線とリモコン 渡り配線の総配線長 (L+L1+L2+...Ln)	1リモコン	2リモコン	ワイヤレスとの 2リモコン	1リモコン	2リモコン	ワイヤレスとの 2リモコン
	200mまで	120mまで	200mまで	500mまで	300mまで	400mまで
リモコン渡り配線の総配線長 (L1+L2+...Ln)	200mまで			200mまで		



適用機種		図面番号		T29E1405-01		
RBC-AMS53		品名	東芝パッケージエアコン用別売部品	尺度	図法	三角法
			外形図			
			ワイヤードリモコン			
		東芝キヤリア株式会社				

T29E1405-4Y