

東芝パッケージエアコン

(空冷インバータヒートポンプ式天井埋込形ビルトインタイプ)

【グリーン購入法適合】

冷房性能 (注1)	定格標準能力		kW	4.0 < 1.0 ~ 4.5 >		外形寸法	高 さ		mm	550	総質 量	kg		36				
	顕 熱 比		-	0.68			幅		mm	780		mm		290				
	冷房エネルギー消費効率		-	2.94			奥 行		mm	290		kg		36				
	中間標準能力		kW	1.80			形 式			全密閉形		kW		1.10				
	中間中温能力		kW	1.9			電 動 機			電子制御弁		極 数		4				
	最小中温能力		kW	1.2			空 気 熱 交 換 器			フィンドチューブ		冷 媒 制 御		(冷) (暖)				
	暖房性能 (注1)	定格標準能力		kW	4.5 < 0.8 ~ 6.7 >		送風装置	送風機 標準風量		m³/min	40.0	高圧スイッチ		MPa	-	-		
		暖房エネルギー消費効率		-	3.66			電 動 機		kW	0.043	低圧スイッチ		MPa	-	-		
		中間標準能力		kW	2.1			保 護 装 置			吐出温度センサー 過電流センサー 圧縮機サーモ	ケースヒータ		W	-			
		最小標準能力		kW	1.2			定格騒音 (注10)		音響パワーレベル (注9) (冷) (暖)	dB	音圧レベル (注8) (冷) (暖)		dB	63 64 45 47			
最大低温能力		kW	5.1			I Pコード			I P X 4	設計圧力		高圧部	MPa	4.15				
冷房平均エネルギー消費効率		(注6)	4.7			冷媒・出荷時封入量		kg	R410A・1.00	冷媒追加不要の最大実長		m	20					
通年 (注1)		APF2015 (JIS B 8616 : 2015)		-	4.7			冷媒追加量		g/m	20	冷 媒 配 管		室外機・室内ユニット間		mm	ガス側：φ12.7 液側：φ6.4	
		APF (JIS B 8616 : 2006)		-	4.5			漏電遮断器		(注12)	15A、30mA 0.1sec以下	源 設 計	開閉器容量		A	15		
		冷暖平均エネルギー消費効率		-	3.30 / 3.30			手元開閉器			ヒューズ		A	15				
		電 源		(注3)	単相 200V 50/60 Hz			配線用遮断器		A	15							
	消費電力	冷房	定格標準	kW	1.36 / 1.36			電 源 配 線		20m以下 (注13)	50m以下		単線2.0mm		-			
			中間標準	kW	0.433 / 0.433													
			中間中温	kW	0.359 / 0.359													
	消費電力	暖房	最小中温	kW	0.222 / 0.222													
			定格標準	kW	1.23 / 1.23													
			中間標準	kW	0.413 / 0.413													
電気特性 (注2)	運転電流		(冷) (暖) (最大)	A	7.39 / 7.39 6.68 / 6.68 13.1 / 13.1		連		室外機・室内ユニット間	70 m以下	単線1.6mm×3本							
	力 率		(冷) (暖)	%	92 / 92 92 / 92		絡 線											
	始 動 電 流		A	- / -														
	形 名		AID-AP455BH															
	装 装		シルバー(溶融亜鉛メッキ鋼板)															
	室内機 外形寸法	高 さ		mm	320		電 線											
		幅		mm	700													
		奥 行		mm	800(+75)													
		総質 量		kg	30													
		空 気 熱 交 換 器		フィンドチューブ														
防 音 ・ 断 熱 材		難燃性* リフォーム																
送風装置		送風機 標準風量 (注11)	m³/min	10.8 / 9.0 / 8.0														
			急 / 強 / 弱															
			電 動 機	kW	0.120													
二ツト		エ ア フ ィ ル タ		室内ユニットに付属														
	運転調整装置		(注4)	リモコンスイッチ														
	ド レ ン ロ 径 (呼び径)		25(塩ビ管)															
	騒音値	音響パワーレベル 急 / 強 / 弱	(注7)	dB(A)	54 / 51 / 47													
			(注8)	dB(A)	39 / 36 / 32													
			(注8)	dB(A)	39 / 36 / 32													
	電 熱 装 置 (補助電気ヒータ)		取付不可															

(注1) 冷房能力は、JIS B 8615-1条件によります。
< > 内は能力範囲を示します。

(注2) 電気特性は、JIS B 8615-1条件によります。

(注3) 電源電圧は、変動があった場合でも±6%を超えないようにしてください。

(注4) リモコンスイッチは別売部品です。
リモコンコード配線長は『リモコン外形図』を参照してください。

(注6) 経済産業省告示213号「エアコンディショナーの性能の向上にに関する製造事業者等の判断基準等」
(通称：省エネ法基準値)における通年エネルギー消費効率は、「APF (JIS B 8616 : 2006)」が適用されます。

(注7) 音響パワーレベルは、JIS C 9815-2 に基づいた値です。

(注8) 音圧レベルはJIS B 8616 : 2006に基づいた値です。

(注9) 音響パワーレベルは、JIS C 9815-1 に基づいた値です。

(注10) 定格騒音は、音響パワーレベルの値です。

(注11) 標準風量は「急」です。

(注12) 漏電遮断器が地絡保護専用の場合には手元開閉器+ヒューズ、または配線用遮断器を設けてください。漏電遮断器は、高調波対応品を使用してください。

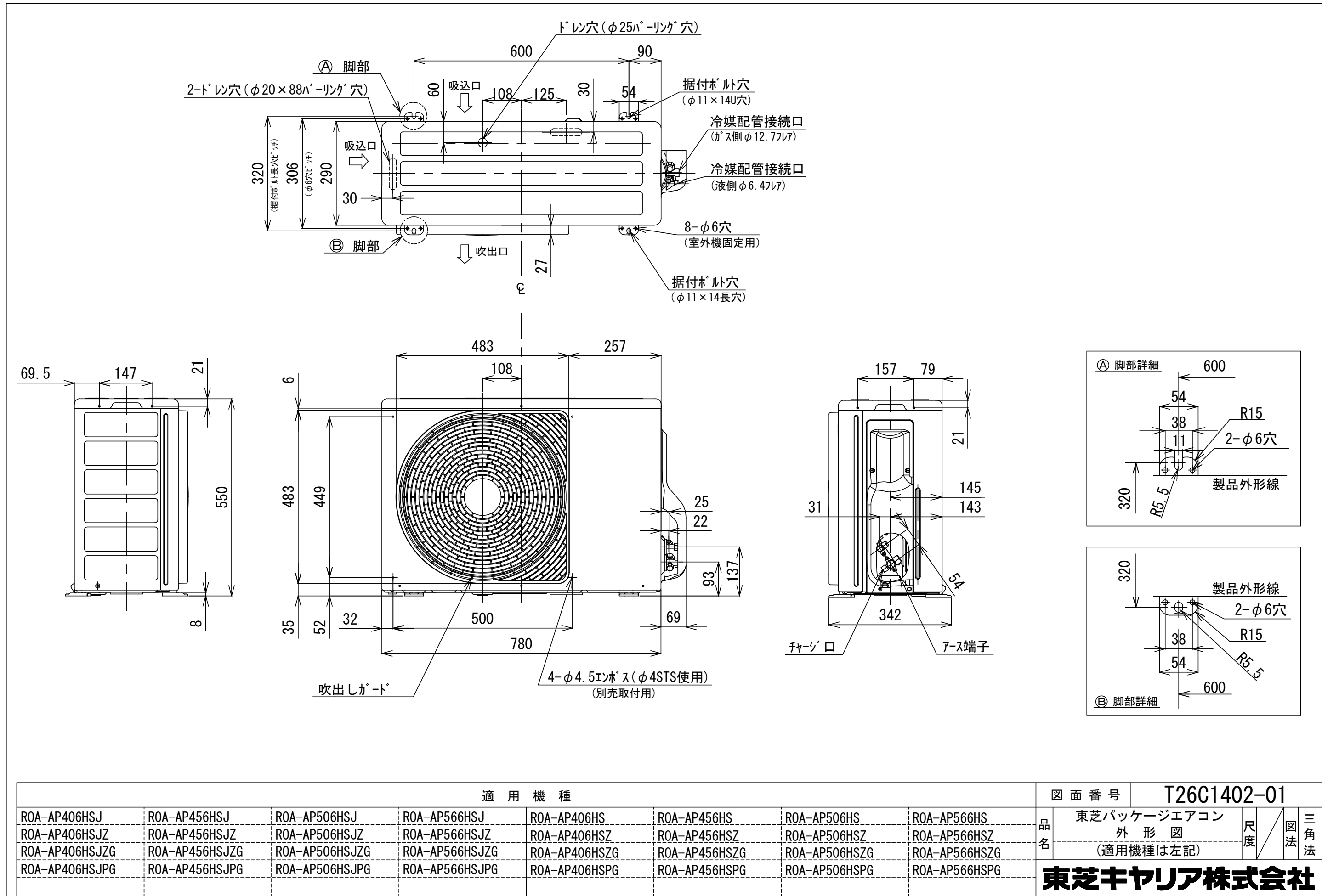
(注13) 各線径での最大こう長は下記参照願います。

線 径	電源線こう長 (最大)
単線1.6mm	11
単線2.0mm	20
燃線3.5mm ²	20
燃線5.5mm ²	32
燃線8.0mm ²	-
燃線14.0mm ²	-
燃線22.0mm ²	-
燃線38.0mm ²	-



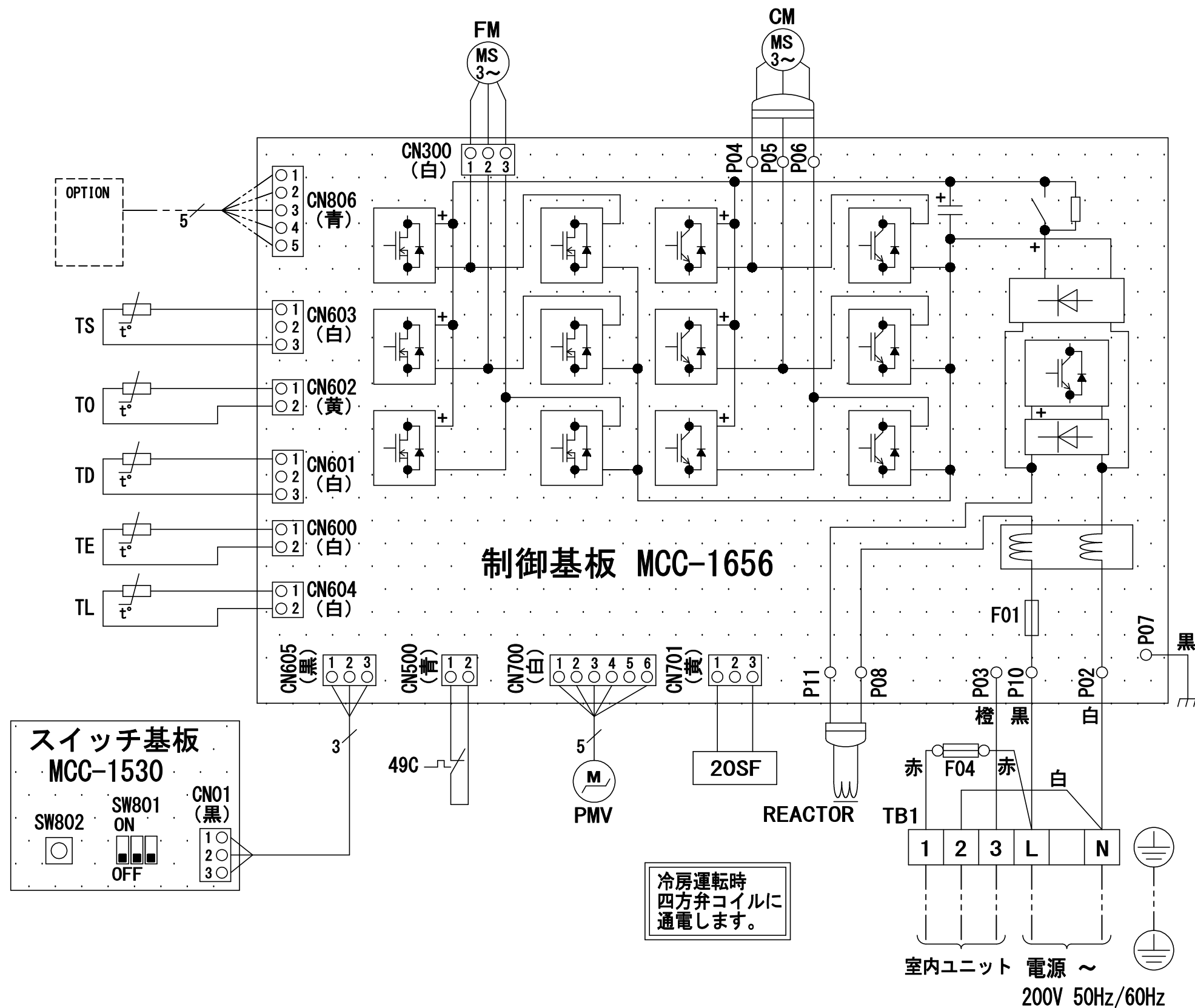
- 注) 1. 〇は端子板を示します。
2. 破線、一点鎖線は現地配線を示します。
3. 室外機、室内ユニットの内部配線は、各々の機種種の配線図を参照してください。
4. リモコン配線には極性がないので、室内ユニット端子板A,Bへの接続は逆になってもかまいません。

適 用 機 種		図 面 番 号		T25G0701-01			
AIU-AP**H	AID-AP**H,H-1	品 名	東芝パッケージエアコン シングルタイプ 外部結線図	尺 度	図 法		
AIC-AP**H	AIK-AP**H						
AIU-AP**WH	AIC-AP**PH						
AIU-AP**SH,SH-1		東芝キャリア株式会社					
AID-AP**BH,BH-1							



適用機種								図面番号	T26C1402-01			
ROA-AP406HSJ	ROA-AP456HSJ	ROA-AP506HSJ	ROA-AP566HSJ	ROA-AP406HS	ROA-AP456HS	ROA-AP506HS	ROA-AP566HS	品名	東芝パッケージエアコン 外形図 (適用機種は左記)			三角 法
ROA-AP406HSJZ	ROA-AP456HSJZ	ROA-AP506HSJZ	ROA-AP566HSJZ	ROA-AP406HSZ	ROA-AP456HSZ	ROA-AP506HSZ	ROA-AP566HSZ					
ROA-AP406HSJZG	ROA-AP456HSJZG	ROA-AP506HSJZG	ROA-AP566HSJZG	ROA-AP406HSZG	ROA-AP456HSZG	ROA-AP506HSZG	ROA-AP566HSZG					
ROA-AP406HSJPG	ROA-AP456HSJPG	ROA-AP506HSJPG	ROA-AP566HSJPG	ROA-AP406HSPG	ROA-AP456HSPG	ROA-AP506HSPG	ROA-AP566HSPG					

東芝キャリア株式会社



記号	品 名
49C	圧縮機バイメタルサーモ
20SF	四方弁コイル
CM	圧縮機
FM	ファンモータ
F01	FUSE(メイン電源用) 25A/AC250V
F04	FUSE(室内-室外渡り保護用) T10A/AC250V
REACTOR	リアクタ
OPTION	外部入力
PMV	電子制御弁コイル
TD	配管温度センサ(吐出)
TE	熱交センサ1
TL	熱交センサ2
TO	外気温度センサ
TS	配管温度センサ(吸込)
TB1	端子台(電源、室内-室外接続用)

1. 二点鎖線は現地配線、破線は別売付属品を示します。
2. □□ は端子台、—○— は接続端子、
○● はプリント基板のコネクタを示します。
3. ⊕ は保護アースを示します。
4. はプリント基板を示します。

適 用 機 種				図 面 番 号		T26D1403-01			
ROA-AP406HSJ	ROA-AP456HSJ	ROA-AP506HSJ	ROA-AP566HSJ	品 名	東芝パッケージエアコン			尺度	図 法
ROA-AP406HSJZ	ROA-AP456HSJZ	ROA-AP506HSJZ	ROA-AP566HSJZ		配 線 図				
ROA-AP406HSJZG	ROA-AP456HSJZG	ROA-AP506HSJZG	ROA-AP566HSJZG		(適用機種は左記)				
ROA-AP406HSJPG	ROA-AP456HSJPG	ROA-AP506HSJPG	ROA-AP566HSJPG						
				東芝キヤリア株式会社					



注) 機器メンテナンスのため、下図位置に点検口Aを必ず設けてください。

【下面吸込方式】

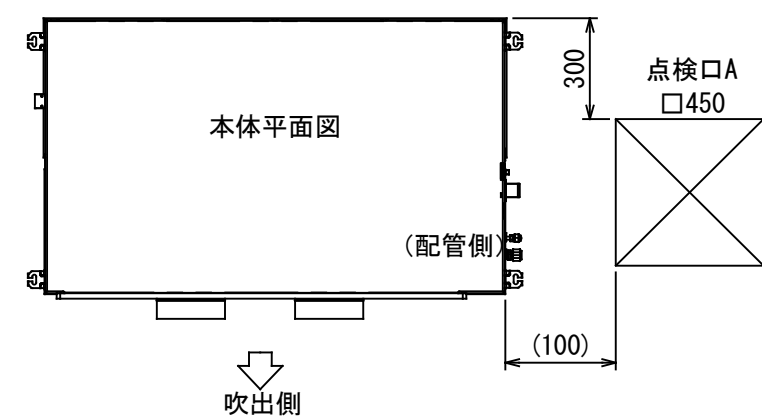
組合 せ 別 売 部 品	形 名	RBC-UD501P (W)
	外 装	(W) :ムーンホワイト(マンセル:2.5GY9.0/0.5)
	高さ×幅×奥行(mm)	9×802×500
	総 質 量(kg)	4
	吸込口キャンパス	TBC-CA501B

(注) 高性能フィルター、デオドラントフィルター、アンモニア脱臭フィルター、光再生脱臭フィルターの同時使用は出来ません。
上記フィルター使用時には、エアコン付属のエアフィルターを併用してください。

図 番	T25A1007-AID-AP455BH	04	図 法
		215	三角法
品 名	東芝パッケージエアコン外形図 (天井埋込形ビルトインタイプ) (1/4)	尺 度	単 位
			m m
形 名	AID-AP455BH	東芝キャリア株式会社	



注) 機器メンテナンスのため、下図位置に点検口Aを必ず設けてください。



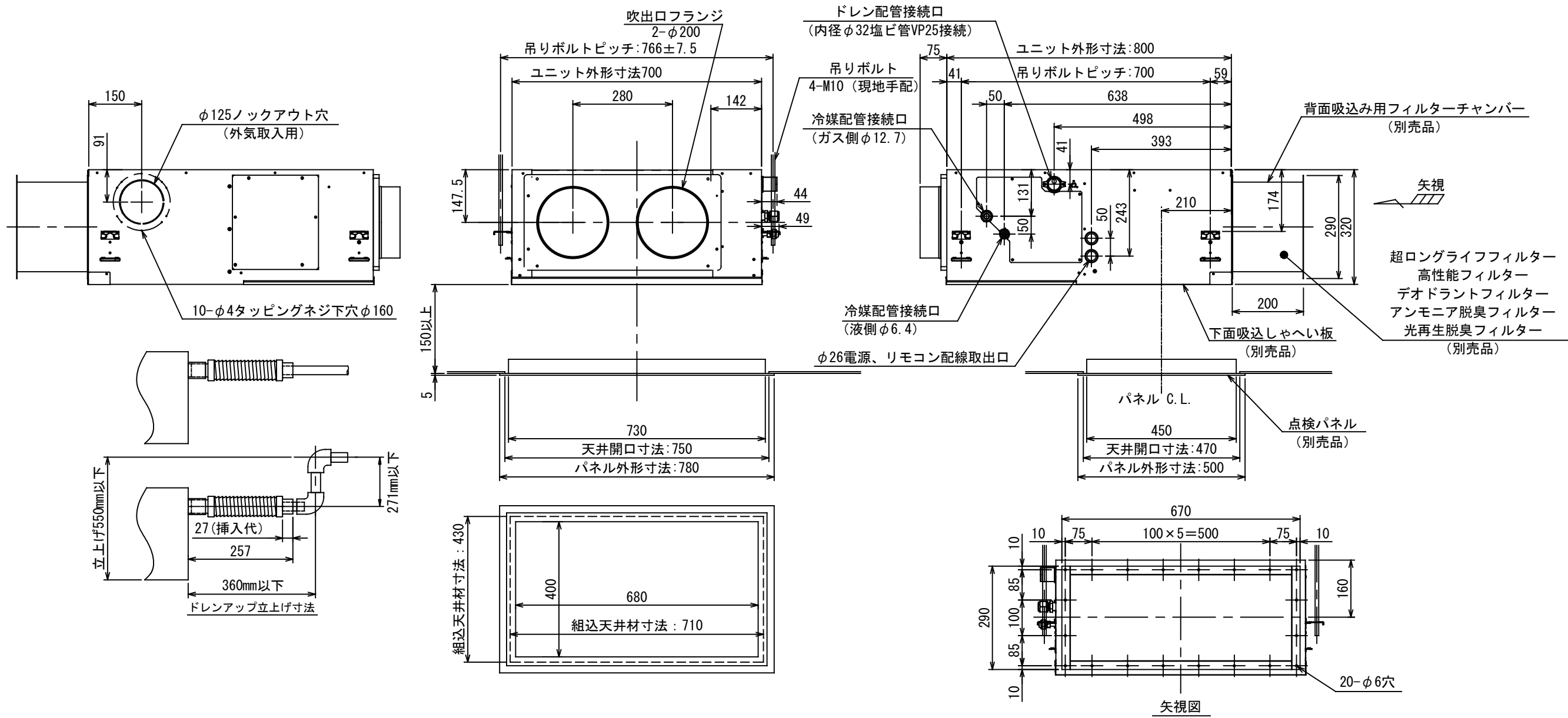
【天井リターン方式】

組合せ別売部品	点検パネル	形名	TCB-TD501P(W)
		外装	(W):ムーンホワイト(マンセル:2.5GY9.0/0.5)
		高さ×幅×奥行(mm)	5×780×500
		高性能フィルター(65%)	TCB-UFM21B

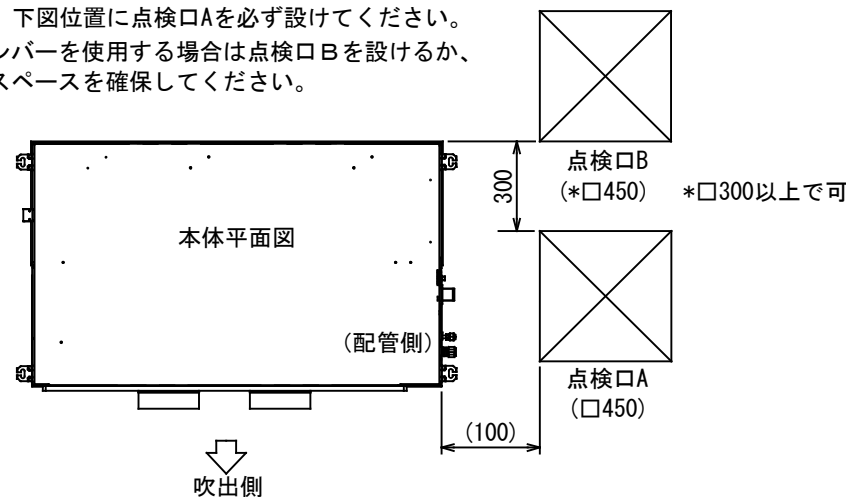
(注) 高性能フィルター、デオドラントフィルター、アンモニア脱臭フィルター、光再生脱臭フィルターの同時使用は出来ません。
上記フィルター使用時には、エアコン付属のエアフィルターを併用してください。

図番	T25A1007-AID-AP455BH	04	図法
		215	三角法
品名	東芝パッケージエアコン外形図 (天井埋込形ビルトインタイプ) (2/4)	尺度	単位
		1/	m m
形名	AID-AP455BH	東芝キャリア株式会社	

図 番	T25A1007-AID-AP455BH		04	図 法
			215	三角法
品 名	東芝パッケージエアコン外形図 (天井埋込形ビルトインタイプ) (3/4)		尺 度	単 位
				m m
形 名	AID-AP455BH	東芝キヤリア株式会社		



注) 機器メンテナンスのため、下図位置に点検口Aを必ず設けてください。
背面吸込フィルターチャンバーを使用する場合は点検口Bを設けるか、
これに相当するサービススペースを確保してください。



(注1) 高性能フィルター、デオドラントフィルター、アンモニア脱臭フィルター、光再生脱臭フィルターの同時使用はできません。
上記フィルターの単独使用は可能ですが、プレフィルターとして超ロングライフフィルターとの併用を推奨します。
(注2) 超ロングライフフィルターは、単独および他フィルター1種類との併用が可能です。

組合 せ 別 売 部 品	点検パネル	形名	TCB-TD501P(W)
	外装	(W):ムーンホワイト(マンセル:2.5GY9.0/0.5)	
		高さ×幅×奥行(mm)	5×780×500
	背面チャンバ(フィルター枠)		TCB-FCB501B
	角ダクトフランジ(吹出用)		TCB-FL451BS
	下面しゃへい板		TCB-SB501BFC

【背面吸込方式(丸ダクト)】

図番	T25A1007-AID-AP455BH	04	図法
		215	三角法
品名	東芝パッケージエアコン外形図 (天井埋込形ビルトインタイプ) (4/4)	尺度	単位
			m m
形名	AID-AP455BH	東芝キャリア株式会社	

1. 破線は現地配線、一点鎖線は別売付属品を示します。
2. □ は端子台、—○— は接続端子、
○ はプリント基板上のコネクタを示します。
3. ⊕ は保護アースを示します。
4. はプリント基板を示します。
5. 加湿器を取付ける時は別売の気化式加湿器に内蔵のリレーボックスから出ているコネクタをCN66に、
付属の短絡コネクタをCN70に接続して下さい。

記号	品名
CN**	コネクタ
DM	ドレンポンプ用電動機
F301, 302	ヒューズ
FM	送風用電動機
FS	フロートスイッチ
RY302	ドレンポンプ制御リレー
TA	室温センサ
TB01, 02	ターミナルブロック
TC, TCJ	熱交センサ
別売品	
23Hu	湿度調節器(現地手配)
43Hu	加湿器制御リレー
HA	JEMA標準HA端子-A
Hu	加湿器



図番	T25B1004-AID-AP455BH	03	図法
品名	東芝パッケージエアコン配線図 (天井埋込形ビルトインタイプ)	215	尺度 単位
形名	AID-AP455BH	東芝キャリア株式会社	

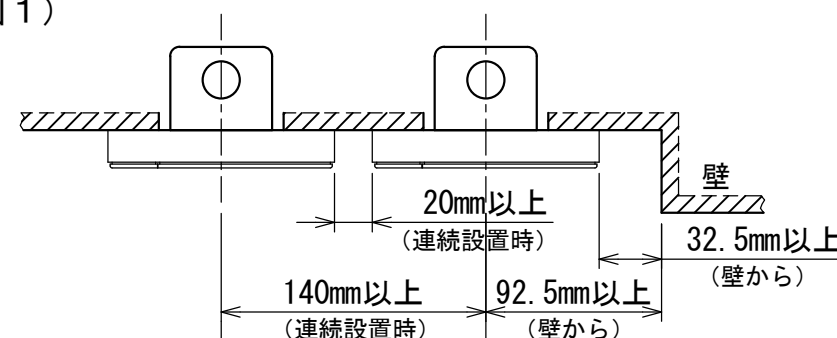


お願い)
配線を埋込まれる場合は、JIS-C8340
1個用スイッチボックス(カバーなし)
又は、2個用スイッチボックス(カバーなし)
を現地手配し、埋込んでください。

連続設置の場合の取付方法

リモコンを壁面に取付ける場合は、図1・図2・図3の
取付け方法を守ってください。

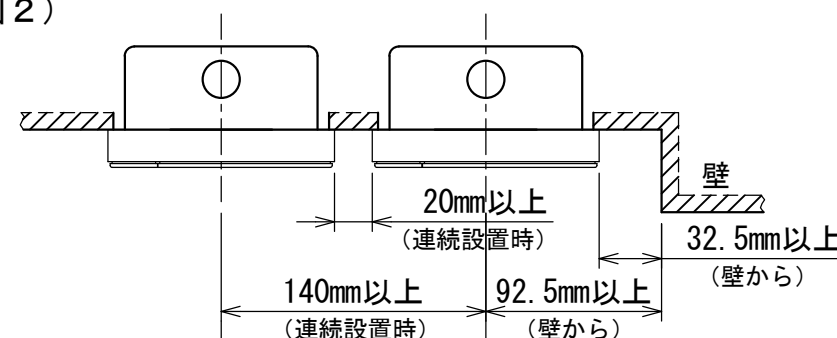
(図1)



リモコン線引出し口

JIS C8340
1個用スイッチボックス
(カバーなし)

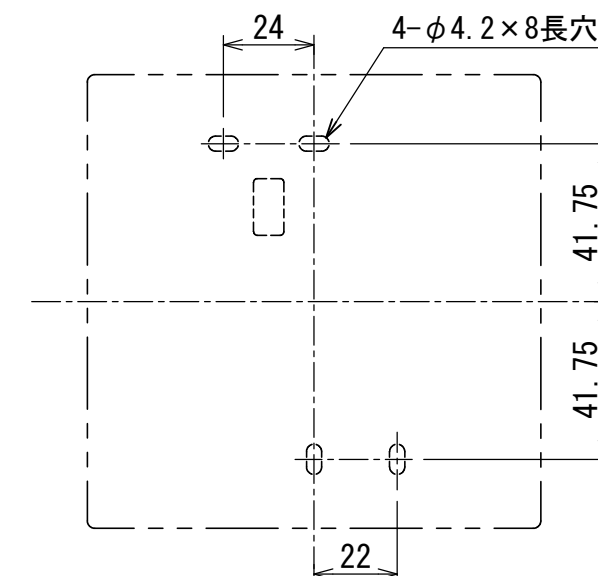
(図2)



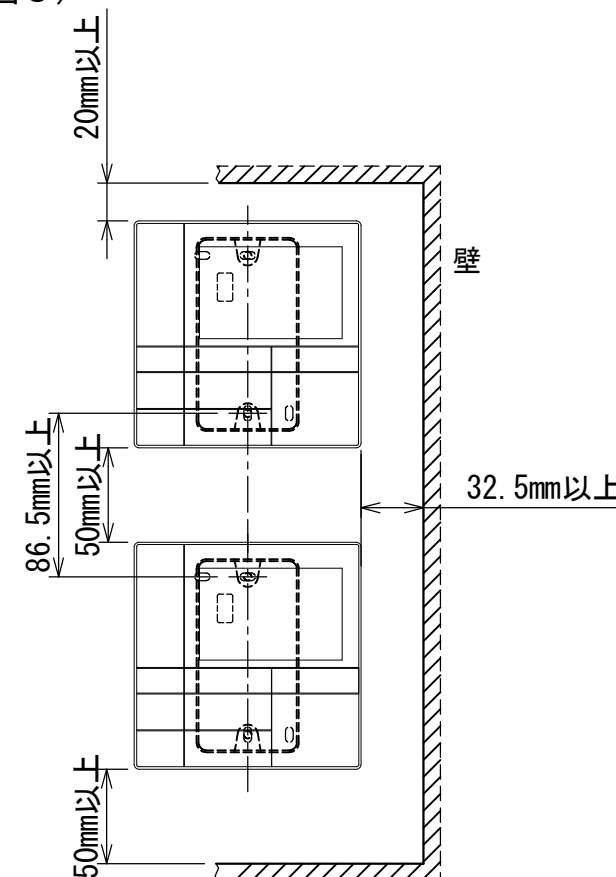
リモコン線引出し口

JIS C8340
2個用スイッチボックス
(カバーなし)

＜リモコン取付け寸法＞



(図3)



リモコン配線とリモコン渡り線

リモコン配線(通信線)とAC100V/200Vの配線を
直接接触させたり、同一電線管に収めること
はできません。ノイズ等により、制御系統に
異常が生じる恐れがあります。

※ご使用のリモコンによって異なります。

線種	VCTF: 0.3mm ² × 2			VCTF: 0.5mm ² ~ 2.0mm ² × 2		
	1リモコン	2リモコン	ワイヤレスとの 2リモコン	1リモコン	2リモコン	ワイヤレスとの 2リモコン
リモコン配線とリモコン 渡り配線の総配線長 (L+L1+L2+...Ln)	200mまで	120mまで	200mまで	500mまで	300mまで	400mまで
リモコン渡り配線の総配線長 (L1+L2+...Ln)	200mまで			200mまで		



適用機種		図面番号	T29E1405-01			
RBC-AMS53		品名	東芝パッケージエアコン用別売部品 外形図		尺度	図法
			ワイヤードリモコン			
			東芝キヤリア株式会社			

T29E1405-4Y