

東芝パッケージエアコン

(空冷インバータヒートポンプ式天井埋込形ビルトインタイプ)

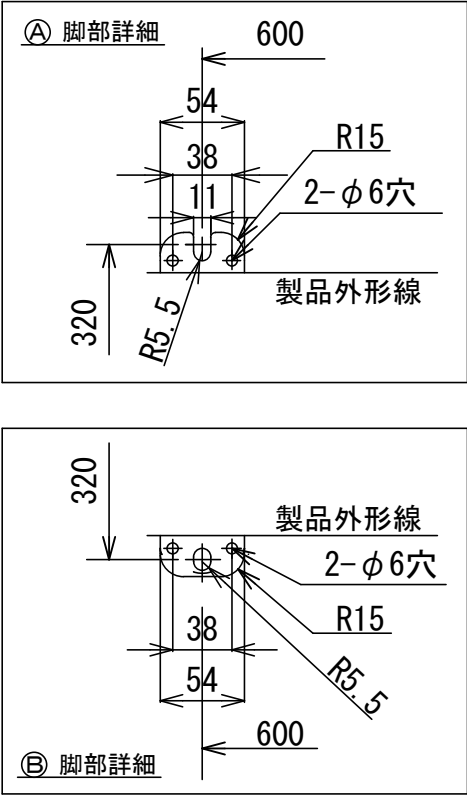
【グリーン購入法適合】

冷房性能 (注1)	定格標準能力		kW	4.5 < 1.2 ~ 5.0 >		外形寸法	高 さ		mm	550	総質 量	kg		40						
	顕 熱 比		-	0.76			幅		mm	780		mm		290						
	冷房エネルギー消費効率		-	3.26			奥 行		mm	290		kg		40						
	中間標準能力		kW	2.10			形 式			全密閉形		kW		1.10						
暖房性能 (注1)	中間標準能力		kW	2.3			電 動 機			電子制御弁	極 数		4							
	最小標準能力		kW	1.3			空 気 熱 交 換 器			フィンドチューブ	冷 媒 制 御		(冷) (暖) 電子制御弁							
	最大低温能力		kW	5.7			送風装置		送風機 標準風量	m ³ /min	40.0	高圧スイッチ		MPa	-	-				
	年間エネルギー消費効率		(注6)	4.7			電 動 機		kW	0.043	低圧スイッチ		MPa	-	-					
通年性能 (注1)	APF2015 (JIS B 8616 : 2015)		-	4.4			保 護 装 置			吐出温度センサー 過電流センサー 圧縮機サーモ	機 ケースヒータ		W	-	-					
	APF (JIS B 8616 : 2006)		-	3.54 / 3.54			定格騒音 (注10)		音響パワーレベル (注9) (冷) (暖)	dB	64 65	送風装置		標準風量	m ³ /min	40.0				
	冷暖平均エネルギー消費効率		-	3.54 / 3.54			音圧レベル (注8) (冷) (暖)		dB	45 47	I Pコード		I P X 4	設計圧力 高圧部		MPa	4.15			
	電 源		(注3)	三相 200V 50/60 Hz			I Pコード				設計圧力 低圧部		MPa	冷媒・出荷時封入量		kg	R410A・1.40			
電気特性 (注2)	運 転 電 流		(冷) (暖) (最大)	A	4.28 / 4.28 4.11 / 4.11 8.80 / 8.80		冷媒追加不要の最大実長		m	20	冷媒追加量		g/m	20		冷媒追加量		g/m	20	
	力 率		(冷) (暖)	%	93 / 93 92 / 92		冷媒追加量		g/m	20	冷媒追加量		g/m	20		冷媒追加量		g/m	20	
	始 動 電 流		(冷) (暖)	A	- / -		冷媒追加量		g/m	20	冷媒追加量		g/m	20		冷媒追加量		g/m	20	
	形 名			AID-AP505BH			冷媒追加量		g/m	20	冷媒追加量		g/m	20		冷媒追加量		g/m	20	
室内機仕様	装 装			シルバー (溶融亜鉛メッキ鋼板)			冷媒追加量		g/m	20	冷媒追加量		g/m	20		冷媒追加量		g/m	20	
	外形寸法		高 さ	mm	320		冷媒追加量		g/m	20	冷媒追加量		g/m	20		冷媒追加量		g/m	20	
			幅	mm	700		冷媒追加量		g/m	20	冷媒追加量		g/m	20		冷媒追加量		g/m	20	
			奥 行	mm	800(+75)		冷媒追加量		g/m	20	冷媒追加量		g/m	20		冷媒追加量		g/m	20	
ユニット	総質 量		kg	30		冷媒追加量		g/m	20	冷媒追加量		g/m	20		冷媒追加量		g/m	20		
	空 気 熱 交 換 器			フィンドチューブ			冷媒追加量		g/m	20	冷媒追加量		g/m	20		冷媒追加量		g/m	20	
	防 音 ・ 断 熱 材			難燃性* リンパフォーム			冷媒追加量		g/m	20	冷媒追加量		g/m	20		冷媒追加量		g/m	20	
	送風装置		送風機 風 量 急 / 強 / 弱	(注11)	m ³ /min	13.0 / 11.0 / 9.0		冷媒追加量		g/m	20	冷媒追加量		g/m	20		冷媒追加量		g/m	20
二ツ	電 動 機		kW	0.120		冷媒追加量		g/m	20	冷媒追加量		g/m	20		冷媒追加量		g/m	20		
	エ ア フィ ル タ			室内ユニットに付属			冷媒追加量		g/m	20	冷媒追加量		g/m	20		冷媒追加量		g/m	20	
	運 転 調 整 装 置		(注4)	リモコンスイッチ			冷媒追加量		g/m	20	冷媒追加量		g/m	20		冷媒追加量		g/m	20	
	ド レ ン ロ 径 (呼び径)			25(塩ビ管)			冷媒追加量		g/m	20	冷媒追加量		g/m	20		冷媒追加量		g/m	20	
ット	騒 音 値		音響パワーレベル 急 / 強 / 弱	(注7)	dB(A)	55 / 52 / 48		冷媒追加量		g/m	20	冷媒追加量		g/m	20		冷媒追加量		g/m	20
			音圧レベル 急 / 強 / 弱	(注8)	dB(A)	40 / 37 / 33		冷媒追加量		g/m	20	冷媒追加量		g/m	20		冷媒追加量		g/m	20
	電 熱 装 置 (補助電気ヒータ)			取付不可			冷媒追加量		g/m	20	冷媒追加量		g/m	20		冷媒追加量		g/m	20	
							冷媒追加量		g/m	20	冷媒追加量		g/m	20		冷媒追加量		g/m	20	
リモコンコード	形 名			ROA-AP506HS			冷媒追加量		g/m	20	冷媒追加量		g/m	20		冷媒追加量		g/m	20	
	外 装			シルキーシェード(770×1Y8.5/0.5)			冷媒追加量		g/m	20	冷媒追加量		g/m	20		冷媒追加量		g/m	20	
	外形寸法		高 さ	mm	550		冷媒追加量		g/m	20	冷媒追加量		g/m	20		冷媒追加量		g/m	20	
			幅	mm	780		冷媒追加量		g/m	20	冷媒追加量		g/m	20		冷媒追加量		g/m	20	
室外機仕様	総質 量		kg	40		冷媒追加量		g/m	20	冷媒追加量		g/m	20		冷媒追加量		g/m	20		
	圧 縮 機		形 式		全密閉形			冷媒追加量		g/m	20	冷媒追加量		g/m	20		冷媒追加量		g/m	20
			電 動 機	kW	1.10		冷媒追加量		g/m	20	冷媒追加量		g/m	20		冷媒追加量		g/m	20	
			極 数		4			冷媒追加量		g/m	20	冷媒追加量		g/m	20		冷媒追加量		g/m	20
冷媒・配管	空 気 熱 交 換 器			フィンドチューブ			冷媒追加量		g/m	20	冷媒追加量		g/m	20		冷媒追加量		g/m	20	
	冷 媒 制 御		(冷) (暖)	電子制御弁 電子制御弁			冷媒追加量		g/m	20	冷媒追加量		g/m	20		冷媒追加量		g/m	20	
	送風装置		送風機 標準風量	m ³ /min	40.0		冷媒追加量		g/m	20	冷媒追加量		g/m	20		冷媒追加量		g/m	20	
			電 動 機	kW	0.043		冷媒追加量		g/m	20	冷媒追加量		g/m	20		冷媒追加量		g/m	20	
電源・配線	高圧スイッチ		MPa	-		-		冷媒追加量		g/m	20	冷媒追加量		g/m	20		冷媒追加量		g/m	20
	低圧スイッチ		MPa	-		-		冷媒追加量		g/m	20	冷媒追加量		g/m	20		冷媒追加量		g/m	20
	保 護 装 置			吐出温度センサー 過電流センサー 圧縮機サーモ			冷媒追加量		g/m	20	冷媒追加量		g/m	20		冷媒追加量		g/m	20	
	ケースヒータ		W	-		-		冷媒追加量		g/m	20	冷媒追加量		g/m	20		冷媒追加量		g/m	20
接続・配線	定格騒音 (注10)		音響パワーレベル (注9) (冷) (暖)	dB	64 65		冷媒追加量		g/m	20	冷媒追加量		g/m	20		冷媒追加量		g/m	20	
			音圧レベル (注8) (冷) (暖)	dB	45 47		冷媒追加量		g/m	20	冷媒追加量		g/m	20		冷媒追加量		g/m	20	
	I Pコード			I P X 4			冷媒追加量		g/m	20	冷媒追加量		g/m	20		冷媒追加量		g/m	20	
	設計圧力 高圧部		MPa	4.15		-		冷媒追加量		g/m	20	冷媒追加量		g/m	20		冷媒追加量		g/m	20
リモコンコード	設計圧力 低圧部		MPa	2.21		-		冷媒追加量		g/m	20	冷媒追加量		g/m	20		冷媒追加量		g/m	20
	冷媒・出荷時封入量		kg	R410A・1.40		-		冷媒追加量		g/m	20	冷媒追加量		g/m	20		冷媒追加量		g/m	20
	冷媒追加量		g/m	20		-		冷媒追加量		g/m	20	冷媒追加量		g/m	20		冷媒追加量		g/m	20
							冷媒追加量		g/m	20	冷媒追加量		g/m	20		冷媒追加量		g/m	20	
リモコンコード	室外機・室内ユニット間		mm	ガス側：φ12.7 液側：φ6.4		-		冷媒追加量		g/m	20	冷媒追加量		g/m	20		冷媒追加量		g/m	20
	最大実長		m	50		-		冷媒追加量		g/m	20	冷媒追加量		g/m	20		冷媒追加量		g/m	20
	最大落差		m	室外機が上の場合：30 室外機が下の場合：30		-		冷媒追加量		g/m	20	冷媒追加量		g/m	20		冷媒追加量		g/m	20
							冷媒追加量		g/m	20	冷媒追加量		g/m	20		冷媒追加量		g/m	20	
リモコンコード	漏電遮断器 (注12)			15A、30mA 0.1sec以下			冷媒追加量		g/m	20	冷媒追加量		g/m	20		冷媒追加量		g/m	20	
	開閉器容量		A	15		-		冷媒追加量		g/m	20	冷媒追加量		g/m	20		冷媒追加量		g/m	20
	手元開閉器		ヒューズ	A	10		冷媒追加量		g/m	20	冷媒追加量		g/m	20		冷媒追加量		g/m	20	
			配線用遮断器	A	10		冷媒追加量		g/m	20	冷媒追加量		g/m	20		冷媒追加量		g/m	20	
リモコンコード	電源配線 (注13)		20m以下 50m以下	単線2.0mm 撚線5.5mm2		-		冷媒追加量		g/m	20	冷媒追加量		g/m	20		冷媒追加量		g/m	20
							冷媒追加量		g/m	20	冷媒追加量		g/m	20		冷媒追加量		g/m	20	
							冷媒追加量		g/m	20	冷媒追加量		g/m	20		冷媒追加量		g/m	20	
							冷媒追加量		g/m	20	冷媒追加量		g/m	20		冷媒追加量		g/m	20	
リモコンコード	連 室外機・室内ユニット間		70 m以下	単線1.6mm×3本		-		冷媒追加量		g/m	20	冷媒追加量		g/m	20		冷媒追加量		g/m	20
	絡						冷媒追加量		g/m	20	冷媒追加量		g/m	20		冷媒追加量		g/m	20	
	線						冷媒追加量		g/m	20	冷媒追加量		g/m	20		冷媒追加量		g/m	20	
							冷媒追加量		g/m	20	冷媒追加量		g/m	20		冷媒追加量		g/m	20	
リモコンコード		(500mまで)	VCTF0.5-2.0mm2 2芯 など			-		冷媒追加量		g/m	20	冷媒追加量		g/m	20		冷媒追加量		g/m	20

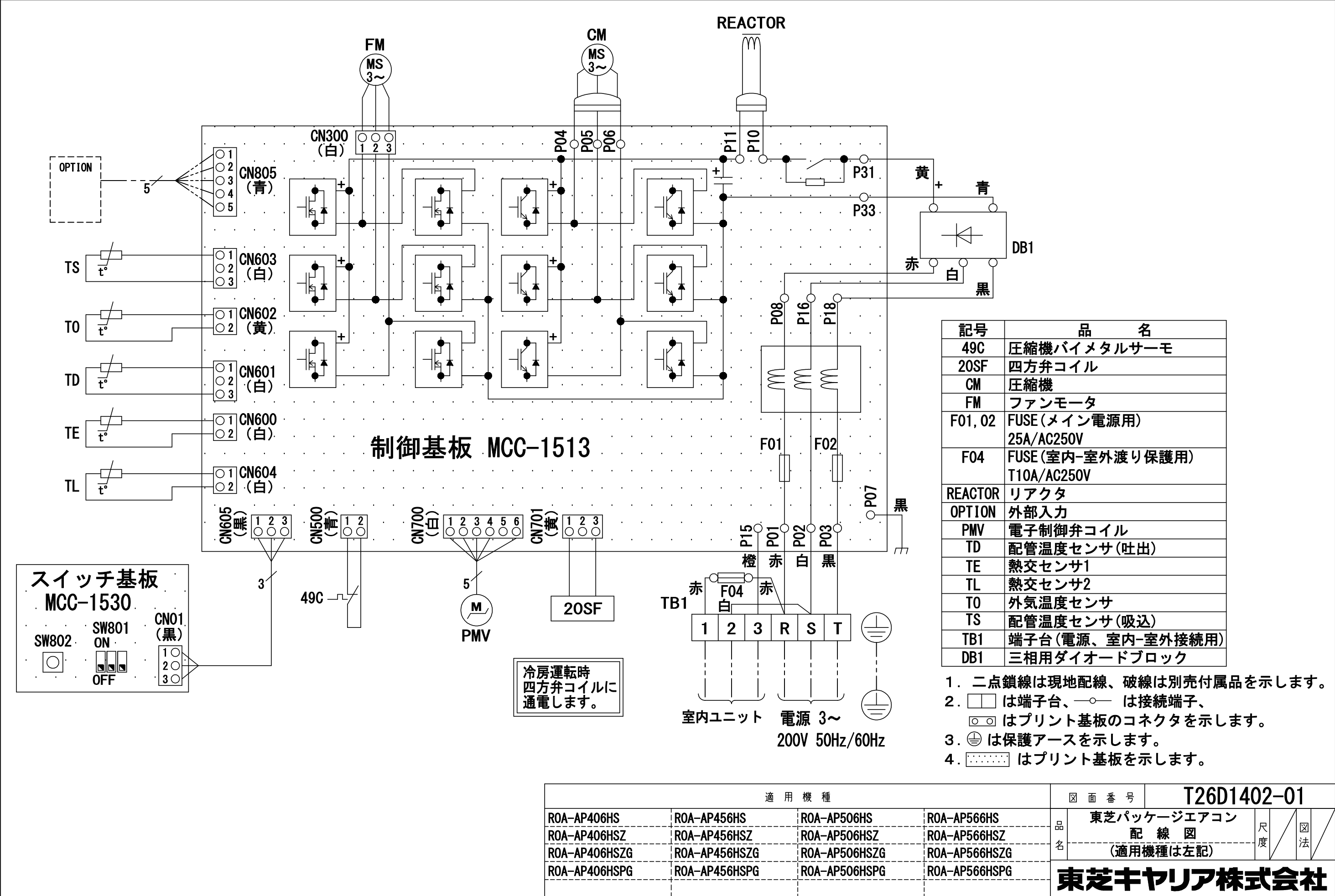


- 注) 1. ◎ は端子板を示します。
 2. 破線、一点鎖線は現地配線を示します。
 3. 室外機、室内ユニットの内部配線は、各々の機種の配線図を参照してください。
 4. リモコン配線には極性がないので、室内ユニット端子板A, Bへの接続は逆になってもかまいません。

適用機種		図面番号		T25G0702-02		
AIU-AP**H	AID-AP**H, H-1	品名	東芝パッケージエアコン シングルタイプ 外部結線図	尺度	図法	
AIC-AP**H, H-1	AIK-AP**H					
AIU-AP**WH	AIC-AP**PH					
AIU-AP**SH, SH-1		東芝キヤリア株式会社				
AID-AP**BH, BH-1						



東芝キャリア株式会社



適用機種				図面番号		T26D1402-01		
ROA-AP406HS	ROA-AP456HS	ROA-AP506HS	ROA-AP566HS	品名	東芝パッケージエアコン 配線図 (適用機種は左記)	尺度	図法	東芝キヤリア株式会社
ROA-AP406HSZ	ROA-AP456HSZ	ROA-AP506HSZ	ROA-AP566HSZ					
ROA-AP406HSZG	ROA-AP456HSZG	ROA-AP506HSZG	ROA-AP566HSZG					
ROA-AP406HSPG	ROA-AP456HSPG	ROA-AP506HSPG	ROA-AP566HSPG					



組合 せ 別 売 部 品	形 名	RBC-UD501P (W)
	外 装	(W) :ムーンホワイト(マンセル:2.5GY9.0/0.5)
	高さ×幅×奥行(mm)	9×802×500
	総 質 量(kg)	4
	吸込口キャンパス	TBC-CA501B

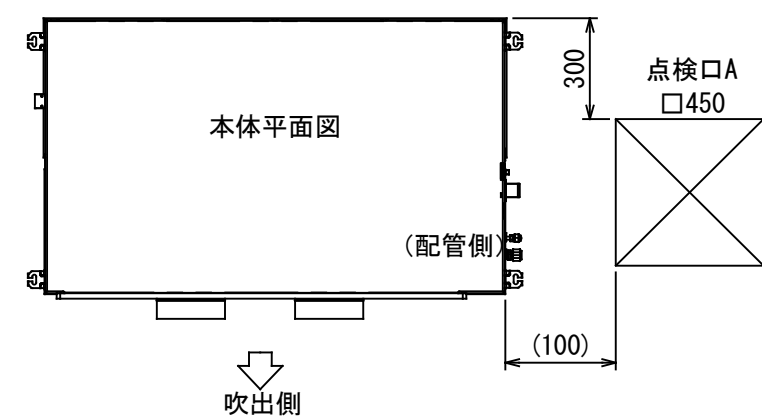
(注) 高性能フィルター、デオドラントフィルター、アンモニア脱臭フィルター、光再生脱臭フィルターの同時使用は出来ません。
上記フィルター使用時には、エアコン付属のエアフィルターを併用してください。

【下面吸込方式】

図 番	T25A1007-AID-AP505BH	04	図 法
		215	三角法
品 名	東芝パッケージエアコン外形図 (天井埋込形ビルトインタイプ) (1/4)	尺 度	単 位
		1/4	m m
形 名	AID-AP505BH	東芝キャリア株式会社	



注) 機器メンテナンスのため、下図位置に点検口Aを必ず設けてください。



【天井リターン方式】

組合 せ 別 売 部 品	点 検 パ ネ ル	形 名	TCB-TD501P(W)
		外 装	(W):ムーンホワイト(マンセル:2.5GY9.0/0.5)
		高さ×幅×奥行(mm)	5×780×500
		高性能フィルター(65%)	TCB-UFM21B

(注) 高性能フィルター、デオドラントフィルター、アンモニア脱臭フィルター、光再生脱臭フィルターの同時使用は出来ません。
上記フィルター使用時には、エアコン付属のエアフィルターを併用してください。

図番	T25A1007-AID-AP505BH	04	図法
		215	三角法
品名	東芝パッケージエアコン外形図 (天井埋込形ビルトインタイプ) (2/4)	尺度	単位
			m m
形名	AID-AP505BH	東芝キャリア株式会社	



注) 機器メンテナンスのため、下図位置に点検口Aを必ず設けてください。
背面吸込フィルターチャンバーを使用する場合は点検口Bを設けるか、
これに相当するサービススペースを確保してください。

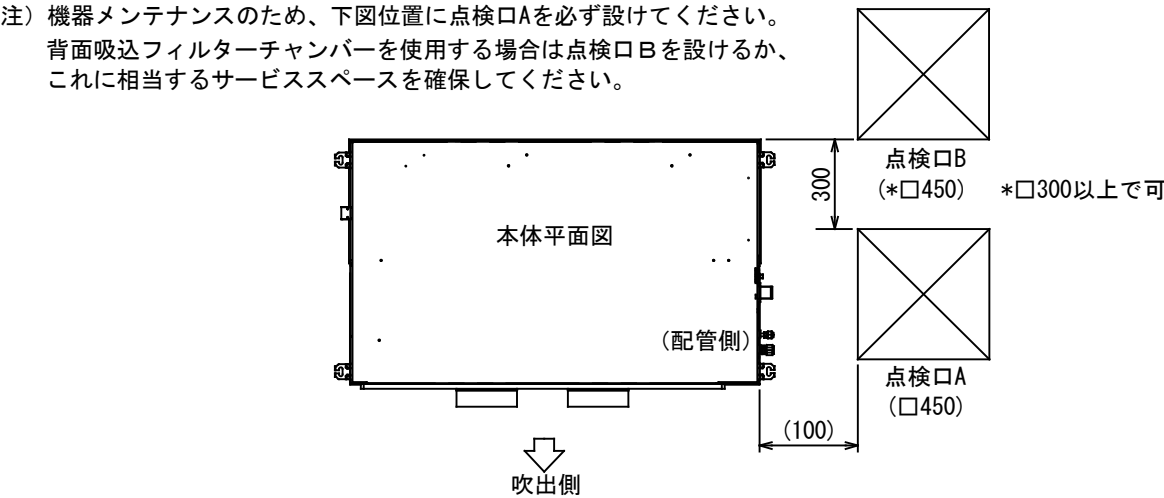
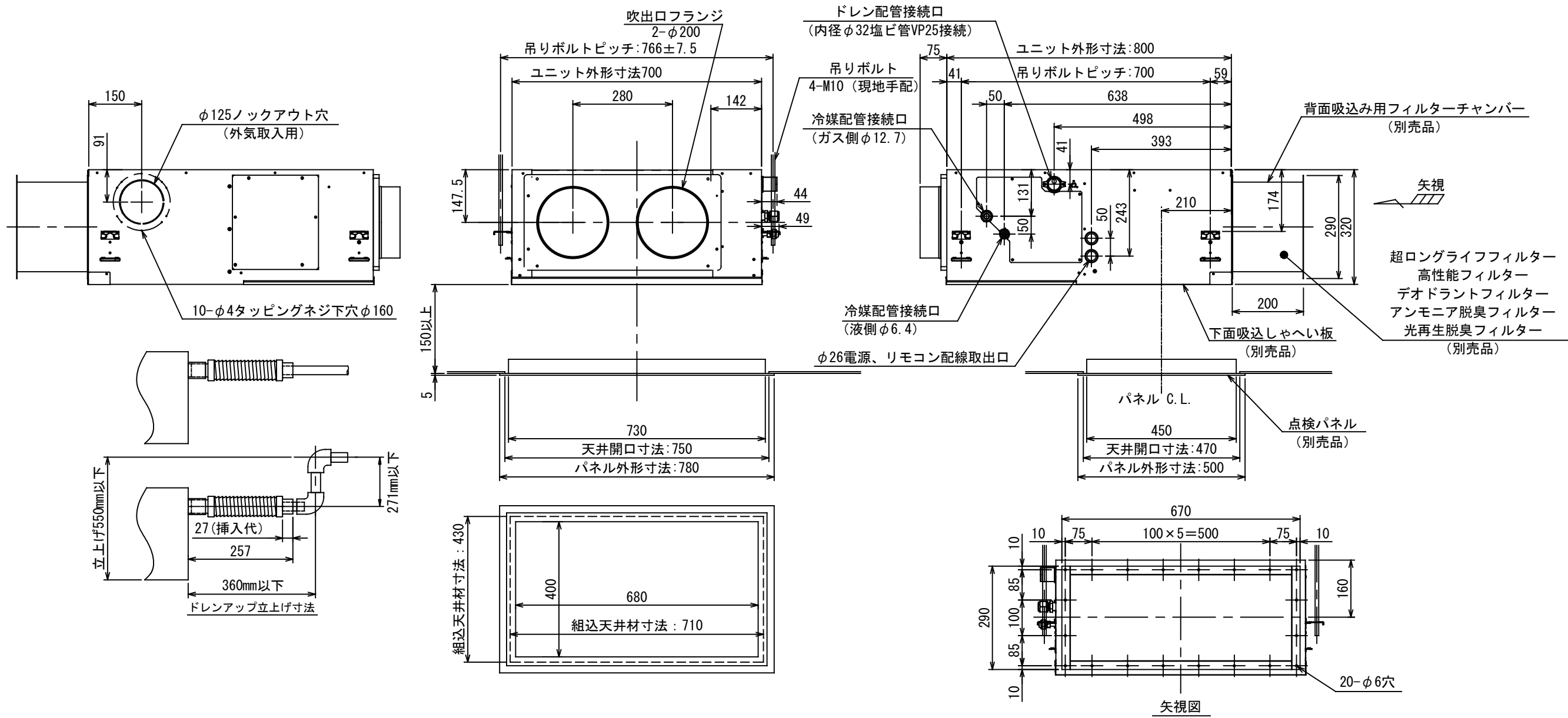


(注1) 高性能フィルター、デオドラントフィルター、アンモニア脱臭フィルター、光再生脱臭フィルターの同時使用はできません。
上記フィルターの単独使用は可能ですが、プレフィルターとして超ロングライフフィルターとの併用を推奨します。
(注2) 超ロングライフフィルターは、単独および他フィルター1種類との併用が可能です。

【背面吸込方式(角ダクト)】

組合 せ 別 売 部 品	点検パネル	形 名	TCB-TD501P (W)
		外 装	(W) : ムンホワイト (マンセル: 2.5GY9.0/0.5)
		高さ×幅×奥行 (mm)	5×780×500
	背面チャンバ(フィルター枠)		TCB-FCB501B
	角ダクトフランジ(吹出用)		TCB-FL451BS
	下 面 し ゃ へ い 板		TCB-SB501BFC

図 番	T25A1007-AID-AP505BH	04	図 法
		215	三角法
品 名	東芝パッケージエアコン外形図 (天井埋込形ビルトインタイプ) (3/4)	尺 度	単 位
			m m
形 名	AID-AP505BH	東芝キャリア株式会社	



(注1) 高性能フィルター、デオドラントフィルター、アンモニア脱臭フィルター、光再生脱臭フィルターの同時使用はできません。
上記フィルターの単独使用は可能ですが、プレフィルターとして超ロングライフフィルターとの併用を推奨します。
(注2) 超ロングライフフィルターは、単独および他フィルター1種類との併用が可能です。

組合 せ 別 売 部 品	点 検 パ ネ ル	形 名	TCB-TD501P (W)
		外 装	(W) : ムンホワイト (マンセル: 2. 5GY9. 0/0. 5)
		高さ×幅×奥行 (mm)	5 × 780 × 500
		背面チャンバ(フィルター枠)	TCB-FCB501B
		角ダクトフランジ(吹出用)	TCB-FL451BS
		下 面 し ゃ へ い 板	TCB-SB501BFC

【背面吸込方式(丸ダクト)】

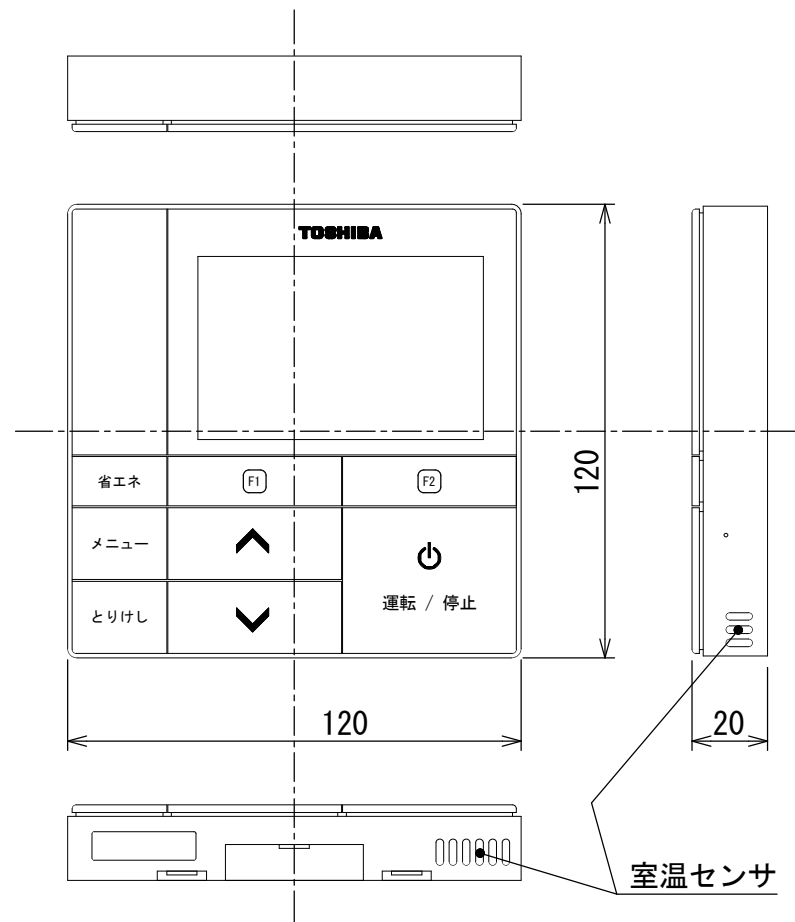
図 番	T25A1007-AID-AP505BH	04	図 法
		215	三角法
品 名	東芝パッケージエアコン外形図 (天井埋込形ビルトインタイプ) (4/4)	尺 度	単 位
			m m
形 名	AID-AP505BH	東芝キャリア株式会社	

1. 破線は現地配線、一点鎖線は別売付属品を示します。
2. □□ は端子台、—○— は接続端子、
○□○ はプリント基板上のコネクタを示します。
3. ⊕は保護アースを示します。
4. はプリント基板を示します。
5. 加湿器を取付ける時は別売の気化式加湿器に内蔵の
リレーボックスから出ているコネクタをCN66に、
付属の短絡コネクタをCN70に接続して下さい。

記 号	品 名
CN**	コネクタ
DM	ドレンポンプ用電動機
F301, 302	ヒューズ
FM	送風用電動機
FS	フロートスイッチ
RY302	ドレンポンプ制御リレー
TA	室温センサ
TB01, 02	ターミナルブロック
TC, TCJ	熱交センサ
別売品	
23Hu	湿度調節器(現地手配)
43Hu	加湿器制御リレー
HA	JEMA標準HA端子-A
Hu	加湿器



図番	T25B1004-AID-AP505BH	03	図法
品名	東芝パッケージエアコン配線図 (天井埋込形ビルトインタイプ)	215	尺 度 単 位
形名	AID-AP505BH	東芝キャリア株式会社	

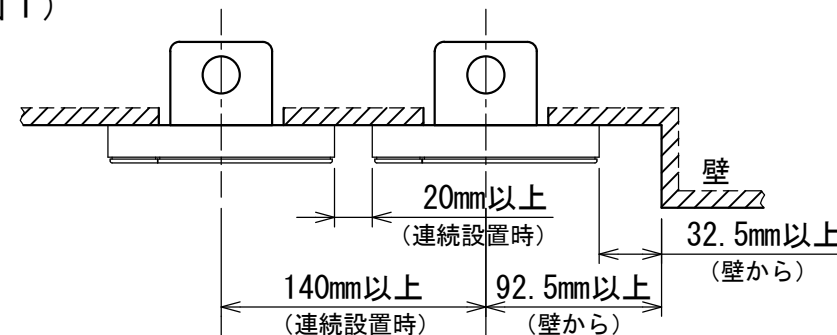


お願い)
配線を埋込まれる場合は、JIS-C8340
1個用スイッチボックス(カバーなし)
又は、2個用スイッチボックス(カバーなし)
を現地手配し、埋込んでください。

連続設置の場合の取付方法

リモコンを壁面に取付ける場合は、図1・図2・図3の
取付け方法を守ってください。

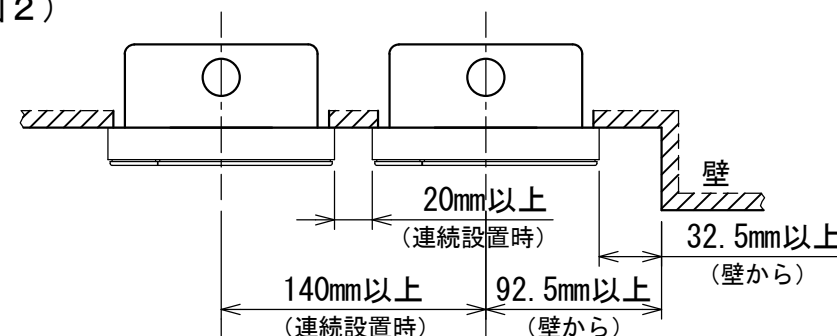
(図1)



リモコン線引出し口

JIS C8340
1個用スイッチボックス
(カバーなし)

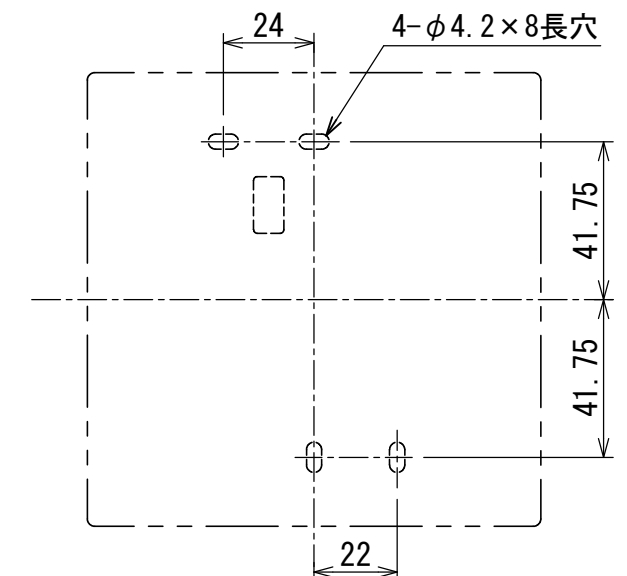
(図2)



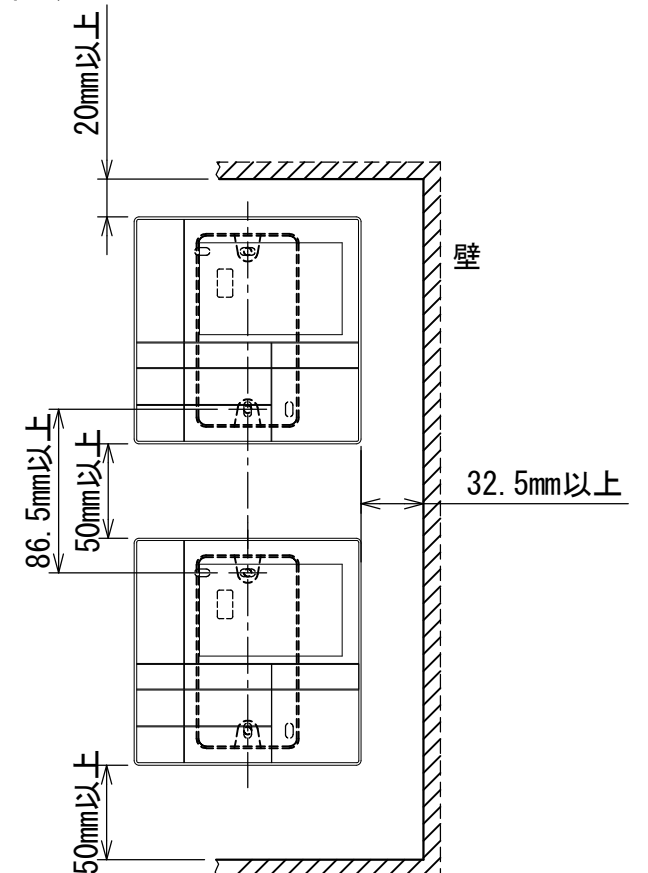
リモコン線引出し口

JIS C8340
2個用スイッチボックス
(カバーなし)

＜リモコン取付け寸法＞



(図3)



リモコン配線とリモコン渡り線

リモコン配線(通信線)とAC100V/200Vの配線を
直接接触させたり、同一電線管に収めること
はできません。ノイズ等により、制御系統に
異常が生じる恐れがあります。

※ご使用のリモコンによって異なります。

線種	VCTF: 0.3mm ² × 2			VCTF: 0.5mm ² ~ 2.0mm ² × 2		
リモコン配線とリモコン 渡り配線の総配線長 (L+L1+L2+...Ln)	1リモコン 200mまで	2リモコン 120mまで	ワイヤレスとの 2リモコン 200mまで	1リモコン 500mまで	2リモコン 300mまで	ワイヤレスとの 2リモコン 400mまで
リモコン渡り配線の総配線長 (L1+L2+...Ln)	200mまで			200mまで		



適用機種		図面番号		T29E1405-01		
RBC-AMS53		品名	東芝パッケージエアコン用別売部品 外形図		尺度	図法 三角法
			ワイヤードリモコン			
		東芝キヤリア株式会社				

T29E1405-4Y