

東芝パッケージエアコン
ワイヤレスリモコン

(空冷インバータヒートポンプ式天井吊形)

【平成26年度グリーン購入法適合】

定格冷房能力	(注1)	kW	3.6	<1.0～4.0>
定格冷房時の顕熱比	-		0.82	
定格暖房標準能力	(注1)	kW	4.0	<0.8～6.4>
定格暖房低温能力	(注1)	kW	4.9	
冷房エネルギー消費効率			3.43	/ 3.43
暖房エネルギー消費効率			4.04	/ 4.04
冷暖平均エネルギー消費効率			3.74	/ 3.74
中間冷暖房性能	中間冷房能力	(注1)	kW	1.7
	中間冷房消費電力		kW	0.335 / 0.335
	中間冷房エネルギー消費効率	-		5.07 / 5.07
	中間暖房能力	(注1)	kW	1.8
	中間暖房消費電力		kW	0.315 / 0.315
	中間暖房エネルギー消費効率	-		5.71 / 5.71
通年エネルギー消費効率		-		5.2
電気特性 (注2)	電源		(注3)	単相 200V 50/60 Hz
	定格冷房消費電力			1.05 / 1.05
	定格暖房標準消費電力			0.990 / 0.990
	定格暖房低温消費電力		kW	1.90 / 1.90
	運転電流	(冷) (暖)	A	5.83 / 5.83
				5.50 / 5.50
	力率	(冷) (暖)	%	13.1 / 13.1
				90 / 90
	始動電流		A	- / -
室内ユニット	形名		AIC-AP407H-1	
	外装		ビルアパイト(マッセルN9.1)	
	外形寸法	高さ	mm	235
		幅	mm	950
		奥行	mm	690
	総質量		kg	23
	空気熱交換器		フィンドチューブ	
	防音・断熱材		発泡ポリスチレン・ポリエチレンフォーム	
	送風装置	送風機		シロッコファン
		標準風量	m ³ /min	14.0
		電動機	kW	0.094
	エアフィルタ		室内ユニットに付属	
	運転調整装置		(注4)	ワイヤレスリモコンスイッチ
	ドレン口径(呼び径)		20(塩ビ管)	
	騒音値(急-強-弱)		dB	36-34-28

室外機	形名		ROA-AP406HSJ	
	外装		シルキーシェード(マッセルY8.5/0.5)	
	外形寸法	高さ	mm	550
		幅	mm	780
		奥行	mm	290
	総質量		kg	36
	形式		全密閉形	
	圧縮機	電動機	kW	1.10
		極数	4	
	空気熱交換器		フィンドチューブ	
	冷媒制御		(冷) (暖)	電子制御弁 電子制御弁
	送風装置	送風機		プロペラファン
		標準風量	m ³ /min	40.0
	高圧スイッチ	電動機	kW	0.043
			MPa	-
冷媒配管	低圧スイッチ		MPa	-
	保護装置		吐出温度ワザ 過電流ワザ 圧縮機ワザ	
	ケースヒータ		W	-
	騒音値	(冷)	dB	45 / 45
		(暖)	dB	47 / 47
	冷媒・出荷時封入量		kg	R410A・1.00
	冷媒追加不要の最大実長		m	20
	冷媒追加量		g/m	20
	冷媒配管	室外機・室内ユニット間	mm	ガス側：φ12.7 液側：φ6.4
		最大実長	m	30
		最大落差	m	室外機が上の場合：30 室外機が下の場合：30
電源設計	漏電遮断器		(注14)	15A、30mA 0.1sec以下
	手元開閉器	開閉器容量	A	15
		ヒューズ	A	15
		配線用遮断器	A	15
	電源配線		20m以下	単線2.0mm
			(注13) 50m以下	-
連絡線	室外機・室内ユニット間		70 m以下	単線1.6mm×3本

(注13) 各線径での最大こう長は下記参照願います。

線径	電源線こう長(最大)
単線1.6mm	11
単線2.0mm	18
撚線5.5mm ²	32
撚線8.0mm ²	-
撚線14.0mm ²	-
撚線22.0mm ²	-
撚線38.0mm ²	-

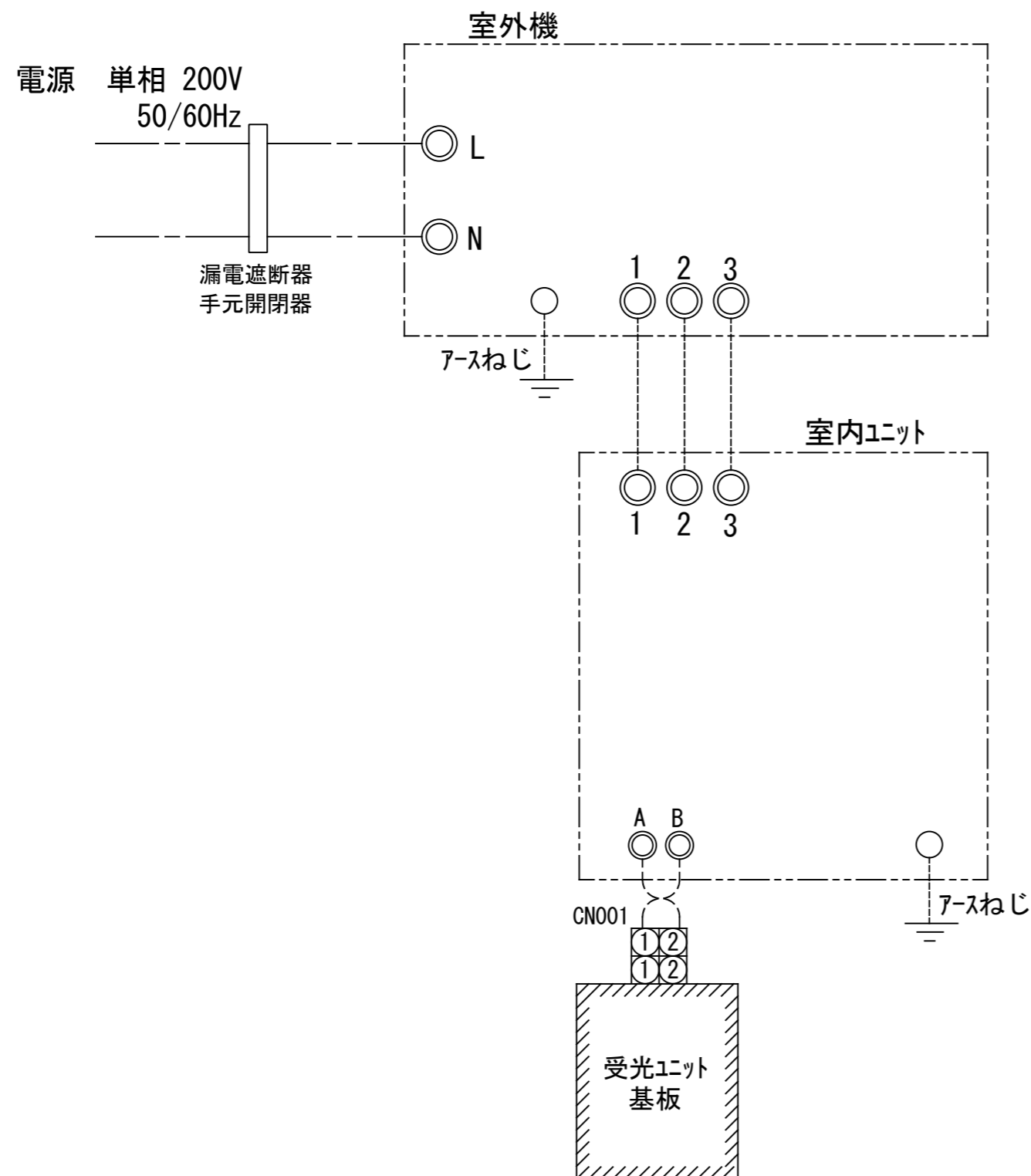
(注14) 漏電遮断器が地絡保護専用の場合には手元開閉器+ヒューズ、または配線用遮断器を設けてください。漏電遮断器は、高調波対応品を使用してください。

(注1) 冷暖房能力は、JIS B 8615-1条件によります。
< > 内は能力範囲を示します。

(注2) 電気特性は、JIS B 8615-1条件によります。

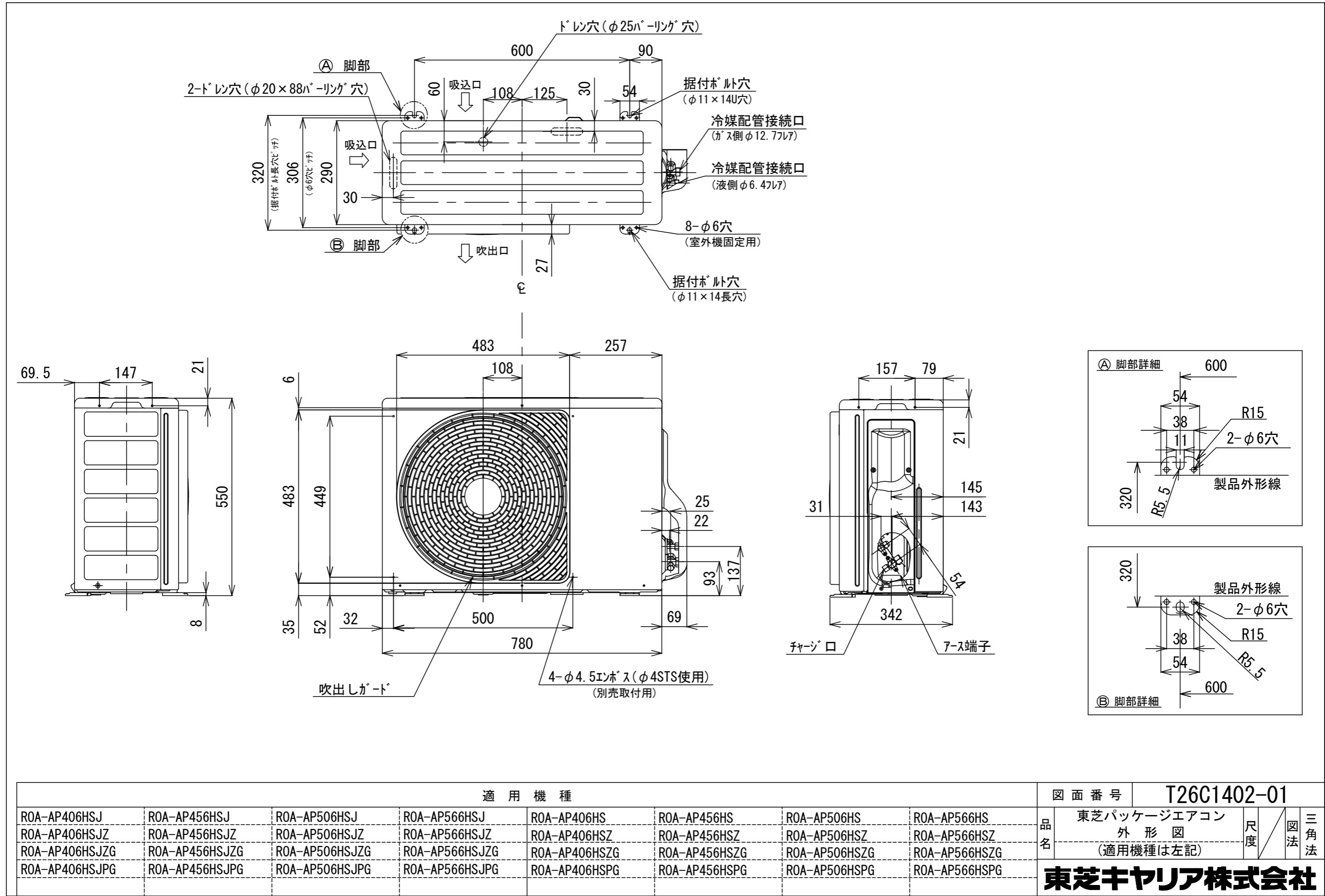
(注3) 電源電圧は、変動があった場合でも±6%を超えないようにしてください。

(注4) ワイヤレスリモコンスイッチは別売部品です。

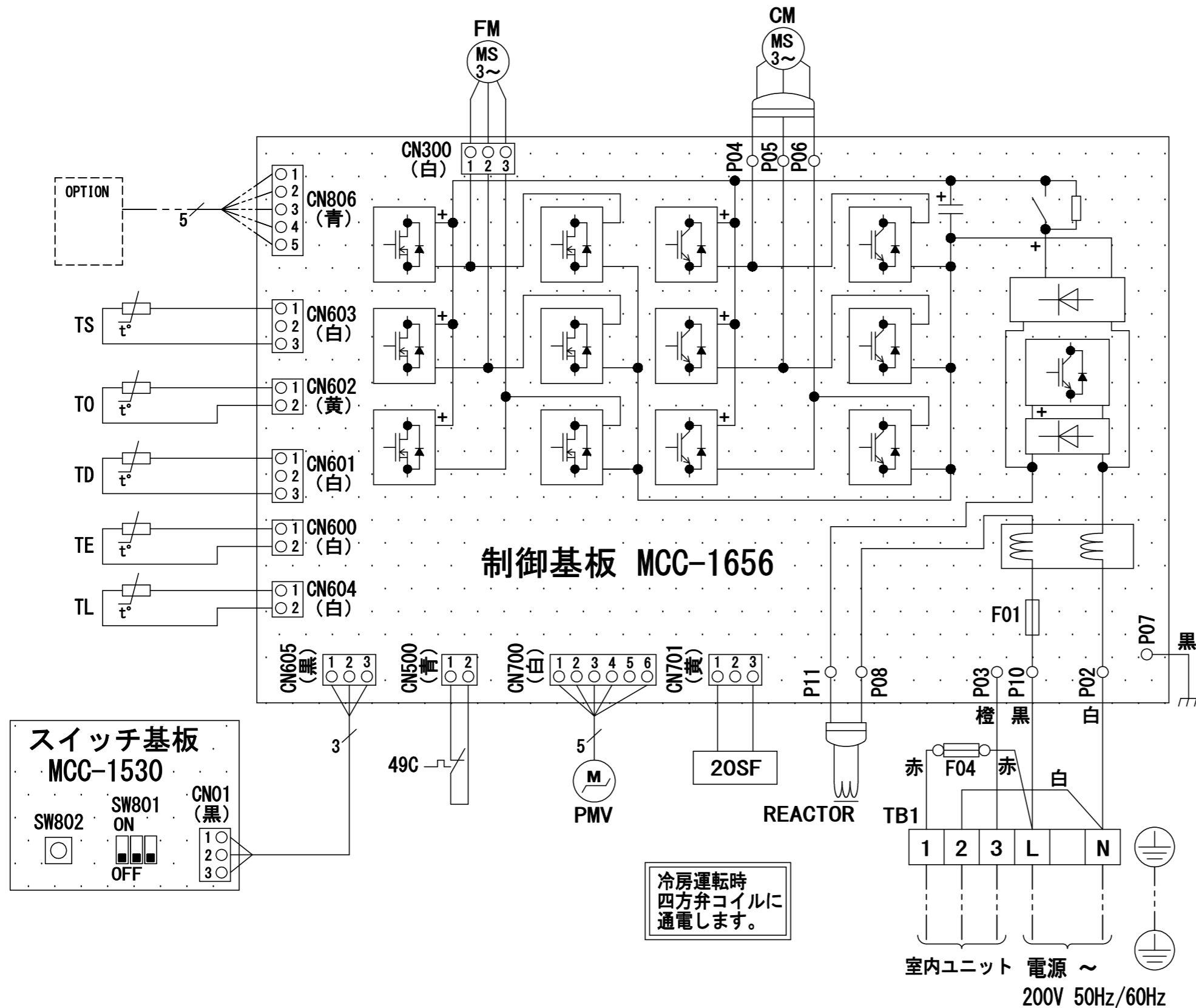


- 注) 1. ◎は端子板を示します。
 2. 破線、一点鎖線は現地配線を示します。
 3. 室外機、室内ユニットの内部配線は、各々の機種の配線図を参照してください。
 4. 受光ユニット、室内ユニット間の配線には極性がないので、室内ユニット端子板A, Bへの接続は逆になってもかまいません。

適用機種		図面番号		T25G0448-05			
AIU-AP**H, H-1		品名	東芝パッケージエアコン シングルタイプ 外部結線図（ワイヤレス）	尺度		図法	
AIC-AP**H, H-1							
AIU-AP**WH							
AIU-AP**SH							
AIK-AP**H							
東芝キヤリア株式会社							



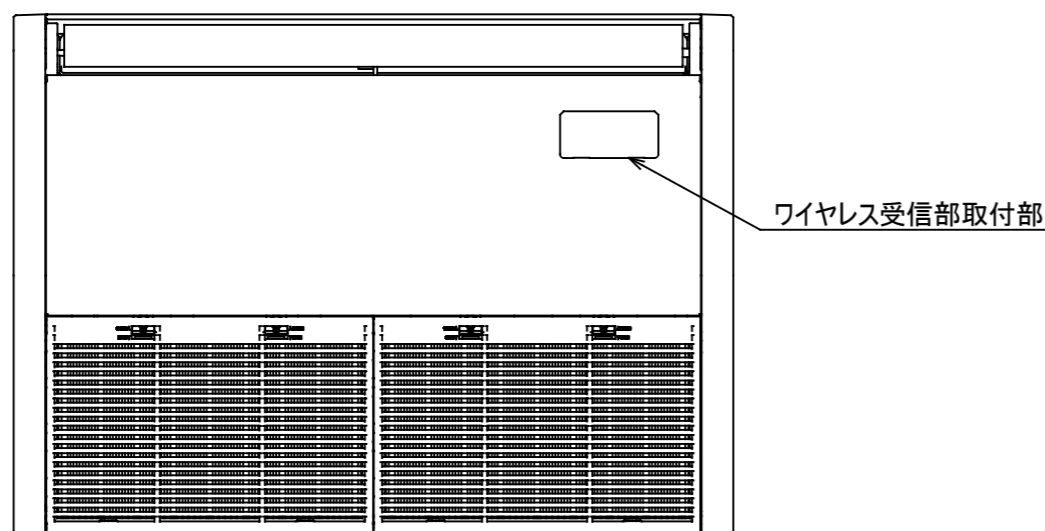
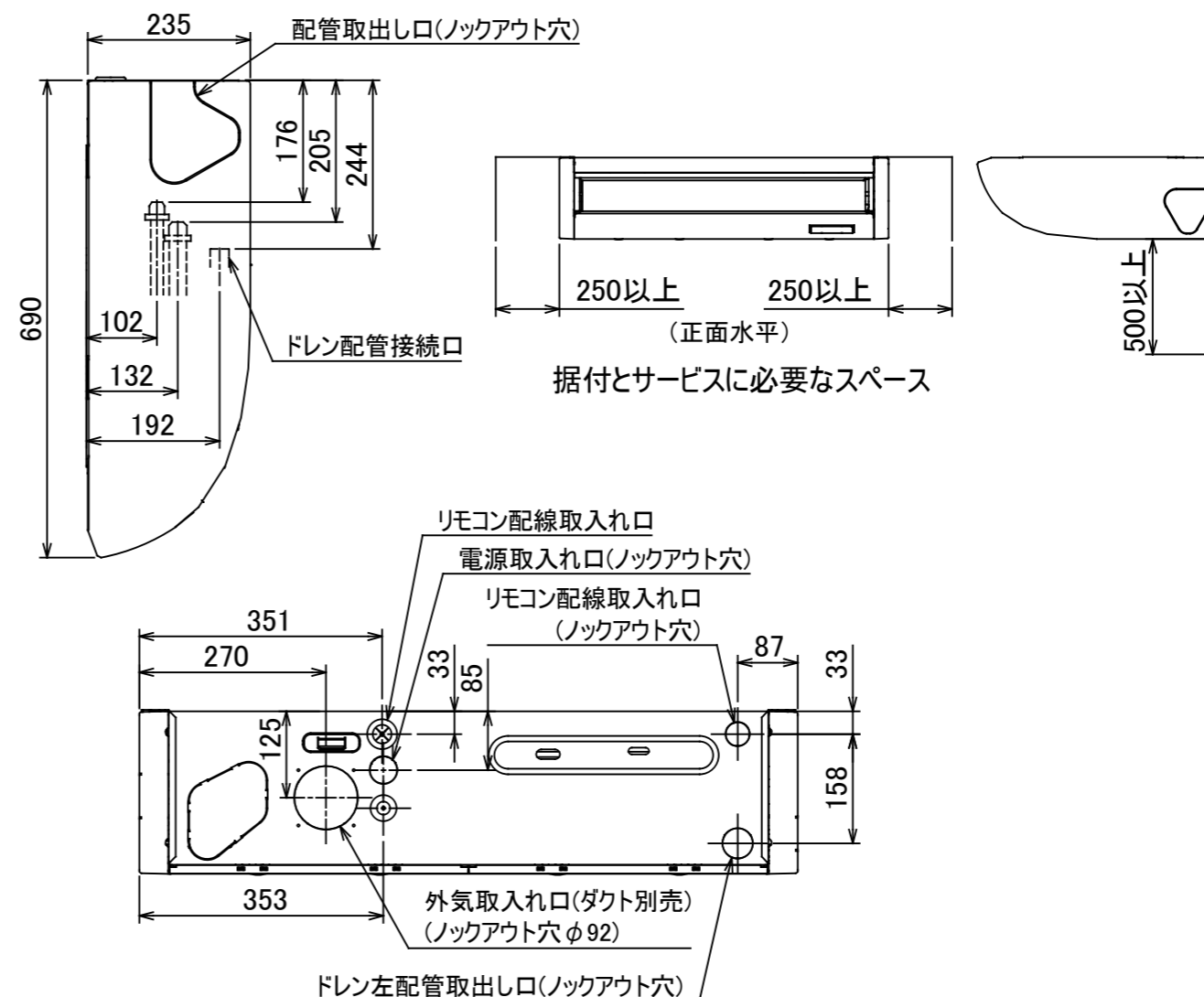
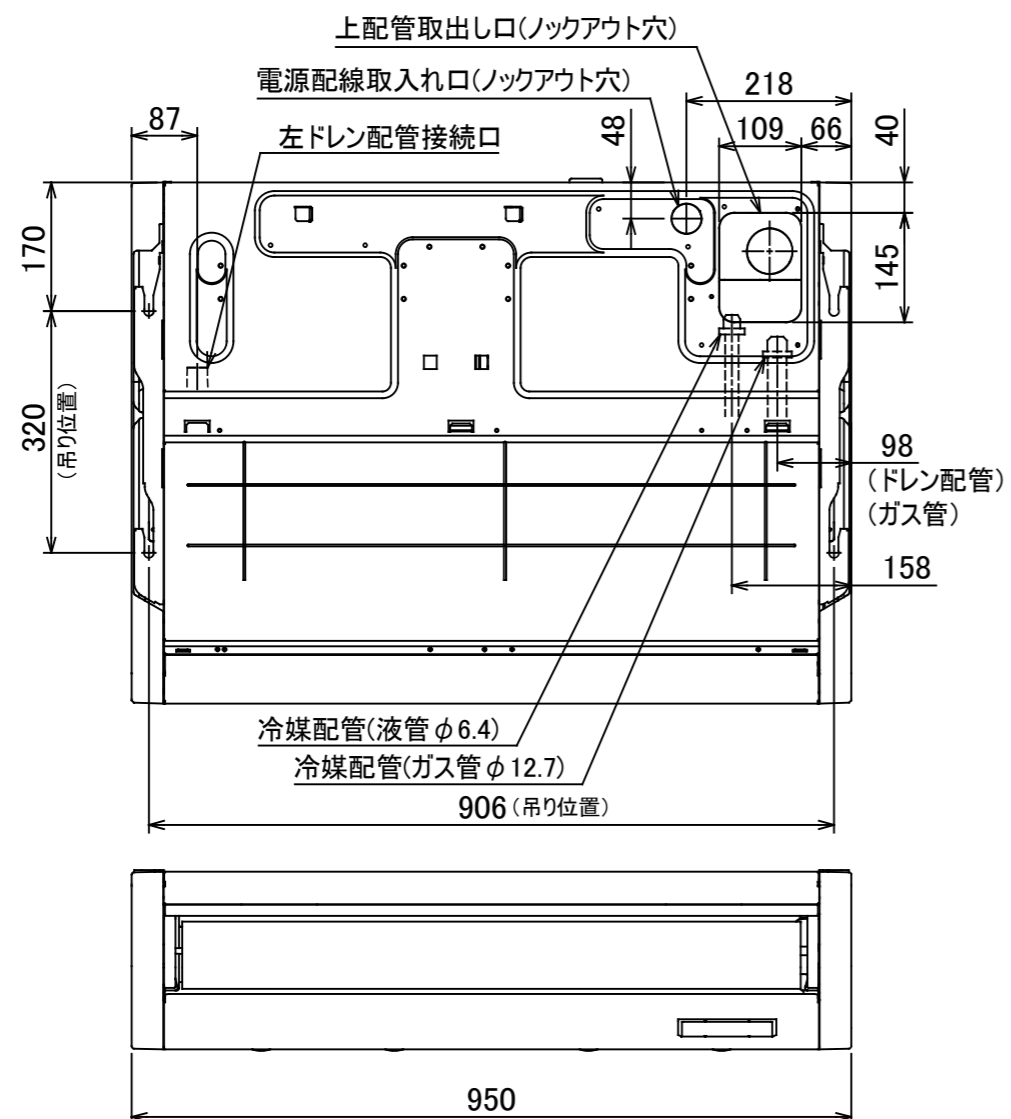
適 用 機 種								図 面 番 号		T26C1402-01			
ROA-AP406HSJ	ROA-AP456HSJ	ROA-AP506HSJ	ROA-AP566HSJ	ROA-AP406HS	ROA-AP456HS	ROA-AP506HS	ROA-AP566HS	品 名	東芝パッケージエアコン		尺 度	図 法	三 角 法
ROA-AP406HSJZ	ROA-AP456HSJZ	ROA-AP506HSJZ	ROA-AP566HSJZ	ROA-AP406HSZ	ROA-AP456HSZ	ROA-AP506HSZ	ROA-AP566HSZ		外 形 図				
ROA-AP406HSJZG	ROA-AP456HSJZG	ROA-AP506HSJZG	ROA-AP566HSJZG	ROA-AP406HSZG	ROA-AP456HSZG	ROA-AP506HSZG	ROA-AP566HSZG		(適用機種は左記)				
ROA-AP406HSJPG	ROA-AP456HSJPG	ROA-AP506HSJPG	ROA-AP566HSJPG	ROA-AP406HSPG	ROA-AP456HSPG	ROA-AP506HSPG	ROA-AP566HSPG						
								東芝キャリア株式会社					



記号	品 名
49C	圧縮機バイメタルサーモ
20SF	四方弁コイル
CM	圧縮機
FM	ファンモータ
F01	FUSE(メイン電源用) 25A/AC250V
F04	FUSE(室内-室外渡り保護用) T10A/AC250V
REACTOR	リアクタ
OPTION	外部入力
PMV	電子制御弁コイル
TD	配管温度センサ(吐出)
TE	熱交センサ1
TL	熱交センサ2
TO	外気温度センサ
TS	配管温度センサ(吸込)
TB1	端子台(電源、室内-室外接続用)

1. 二点鎖線は現地配線、破線は別売付属品を示します。
2. □□ は端子台、—○— は接続端子、
○● はプリント基板のコネクタを示します。
3. ⊕ は保護アースを示します。
4. はプリント基板を示します。

適用機種				図面番号		T26D1403-01			
ROA-AP406HSJ	ROA-AP456HSJ	ROA-AP506HSJ	ROA-AP566HSJ	品名	東芝パッケージエアコン 配線図 (適用機種は左記)			尺度	図法
ROA-AP406HSJZ	ROA-AP456HSJZ	ROA-AP506HSJZ	ROA-AP566HSJZ						
ROA-AP406HSJZG	ROA-AP456HSJZG	ROA-AP506HSJZG	ROA-AP566HSJZG						
ROA-AP406HSJPG	ROA-AP456HSJPG	ROA-AP506HSJPG	ROA-AP566HSJPG						
				東芝キヤリア株式会社					

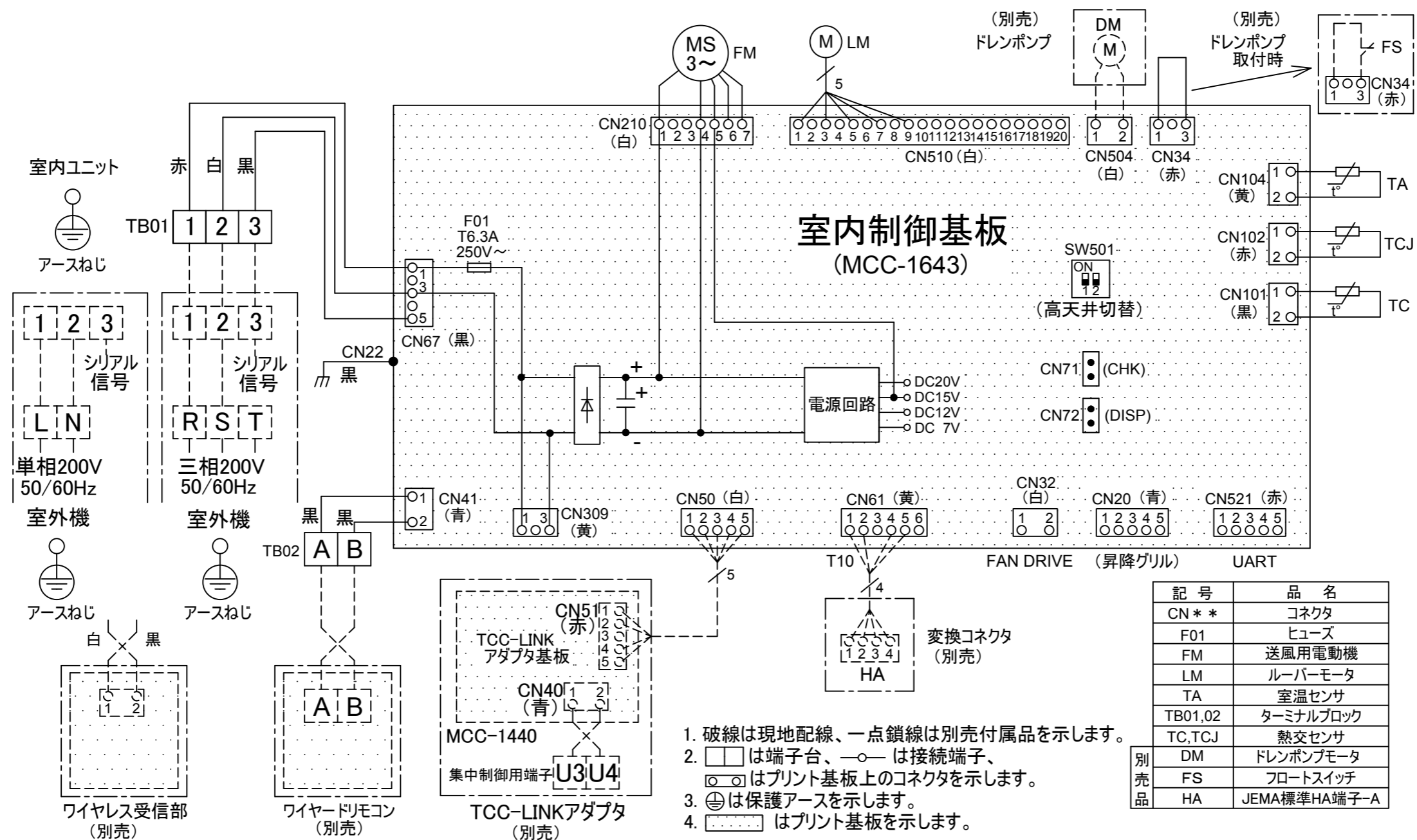


注)
冷媒配管は(上・右・後)の3方向より取り出し出来ます。
* 別売のドレンアップキットを使用する場合、冷媒配管は上方向からしか取り出しできません。

(単位:mm)

適 用 機 種			図 面 番 号		T25A1301-05		
AIC-AP407H	AIC-AP407H-1	AIC-AP408H	品名	東芝パッケージエアコン 外形図 (適用機種は左記)	尺度	図法	三角法
AIC-AP457H	AIC-AP457H-1	AIC-AP458H					
AIC-AP507H	AIC-AP507H-1	AIC-AP508H					
AIC-AP567H	AIC-AP567H-1	AIC-AP568H					
			東芝キャリア株式会社				

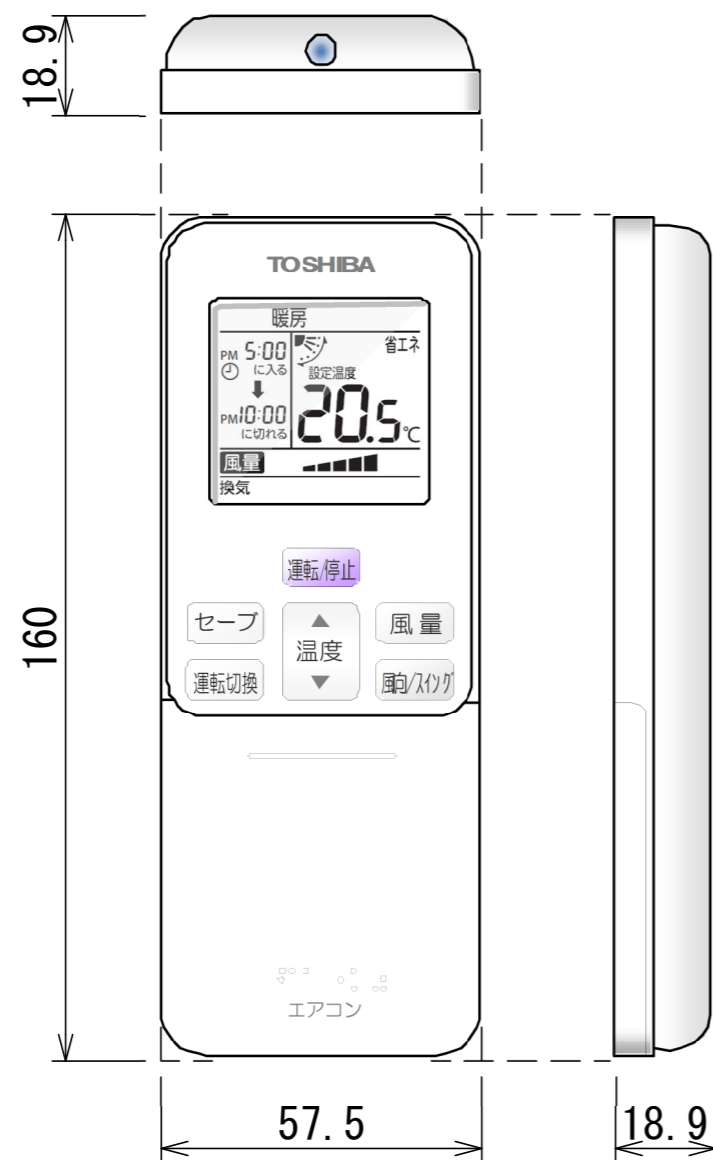
T25A1301-5Y



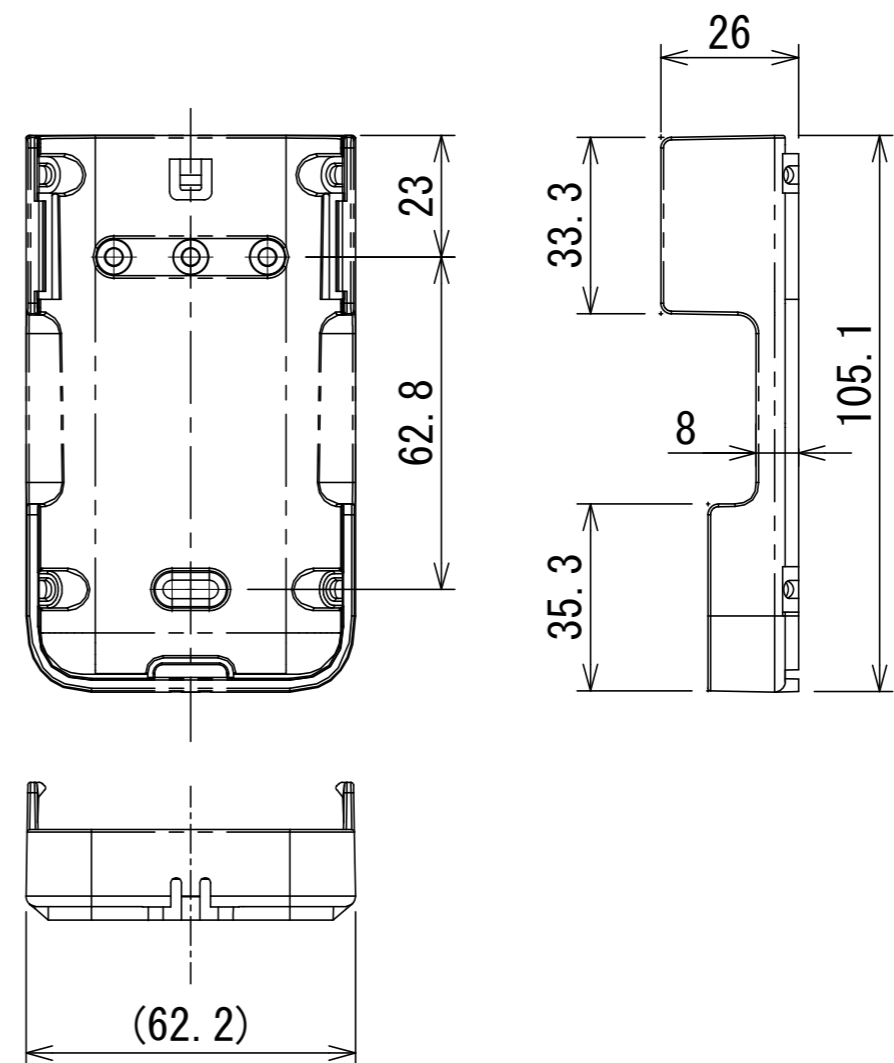
- 破線は現地配線、一点鎖線は別売付属品を示します。
- は端子台、—○— は接続端子、 はプリント基板上的コネクタを示します。
- は保護アースを示します。
- はプリント基板を示します。

適 用 機 種				図 面 番 号		T25B1301-03			
AIC-AP407H,-1	AIC-AP717H,-1	AIC-AP408H	AIC-AP718H	品名	東芝パッケージエアコン 配 線 図 (適用機種は左記)	尺度	図法		
AIC-AP457H,-1	AIC-AP807H,-1	AIC-AP458H	AIC-AP808H						
AIC-AP507H,-1	AIC-AP1127H,-1	AIC-AP508H	AIC-AP1128H						
AIC-AP567H,-1	AIC-AP1407H,-1	AIC-AP568H	AIC-AP1408H						
AIC-AP637H,-1	AIC-AP1607H,-1	AIC-AP638H	AIC-AP1608H						
東芝キヤリア株式会社									

ワイヤレスリモコン寸法図



リモコンホルダー（付属）寸法図



リモコン単品形名	製品形名	本体色
WX-TA01GJ	RBC-ATX41	フルムーンホワイ

適 用 機 種		図 面 番 号		T29E1406-02			
RBC-ATX41		品 名	東芝パッケージエアコン用別売部品 外 形 図		尺 度	図 法	三 角 法
			ワイヤレスリモコンキット				
		東芝キャリア株式会社					