

東芝パッケージエアコン (空冷インバータヒートポンプ式天井吊形)

【平成26年度グリーン購入法適合】

定格冷房能力				(注1)	kW	4.0		<1.0～4.5>	室外機	形名装			ROA-AP456HSJ					
定格冷房時の顕熱比				-		0.77				外形寸法	高さ		mm	シルキーシェード(マッセル1Y8.5/0.5)				
定格暖房標準能力				(注1)	kW	4.5		<0.8～6.7>			幅		mm	550				
定格暖房低温能力				(注1)	kW	5.1				奥行		mm	780					
										総質量		kg	290					
										圧縮機形式		全密閉形						
冷房エネルギー消費効率 暖房エネルギー消費効率				-		3.13 / 3.13 3.81 / 3.81				圧縮機電動機		kW	1.10					
										極数		4						
										空気熱交換器		フィンドチューブ						
冷暖平均エネルギー消費効率				-		3.47 / 3.47				冷媒制御		(冷) (暖)	電子制御弁 電子制御弁					
										送風装置		フロベラファン						
										標準風量		m³/min	40.0					
中間冷暖房性能	中間冷房能力	(注1)	kW	1.8		-				電動機		kW	0.043					
	中間冷房消費電力	kW	0.358 / 0.358		高圧スイッチ					MPa	- -							
	中間冷房エネルギー消費効率	-	5.03 / 5.03															
	中間暖房能力	(注1)	kW	2.1						低圧スイッチ	MPa	- -						
	中間暖房消費電力	kW	0.370 / 0.370															
	中間暖房エネルギー消費効率	-	5.68 / 5.68															
通年エネルギー消費効率				-		5.1				吐出温度制御・ 過電流制御・ 圧縮機サーモ								
電気特性 (注2)	電 源				(注3)	単相 200V 50/60 Hz				冷媒配管	ケースヒータ		W	-				
	定格冷房消費電力				kW	1.28 / 1.28					騒音値	(冷) (暖)	dB	45 / 45				
	定格暖房標準消費電力					1.18 / 1.18								47 / 47				
	定格暖房低温消費電力					2.02 / 2.02								冷媒・出荷時封入量		kg	R410A・1.00	
	運 転 電 流				(冷) (暖)	A	7.11 / 7.11 6.56 / 6.56				冷媒追加不要の最大実長		m	20				
	(最大)				13.1 / 13.1				冷媒追加量		g/m	20						
	力 率				(冷) (暖)		%	90 / 90 90 / 90				電源設計		漏電遮断器		(注14)	15A, 30mA 0.1sec以下	
	始 動 電 流				A	- / -					手元	開閉器容量		A	15			
	形 名				AIC-AP457H-1				ヒューズ			A	15					
	外 装				ビュア初付(マッセルN9.1)				開閉器用遮断器			A	15					
室内ユニット	外形寸法				高さ	mm	235				電源配線		20m以下	単線2.0mm				
	幅						mm	950				(注13)		50m以下	-			
	奥行						mm	690										
	総質量				kg	23												
	空気熱交換器				フィンドチューブ													
	防音・断熱材				発泡ポリスチレン・ポリエチレンフォーム													
	送風装置				送風機				シロココファン									
	標準風量				m³/min	14.0				連絡線		室外機・室内ユニット間		70 m以下	単線1.6mm×3本			
	電動機				kW	0.094												
	エアフィルタ				室内ユニットに付属				リモコンコード		VCTF0.5-2.0mm2 2芯 など							
運転調整装置				(注4)	リモコンスイッチ													
ドレン口径(呼び径)				20(塩ビ管)														
騒音値(急・強・弱)				dB	36-34-28													

(注13) 各線径での最大こう長は下記参照願います。

線 径	電源線の寸長 (最大)
半線1.6mm	11
半線2.0mm	18
燃線5.5mm ²	32
燃線8.0mm ²	-
燃線14.0mm ²	-
燃線22.0mm ²	-
燃線38.0mm ²	-

(注14) 漏電遮断器が地絡保護専用の場合には
手元開閉器＋ヒューズ、または配線用
遮断器を設けてください。
漏電遮断器は、高調波対応品を使用
してください。

(注1) 冷暖房能力は、JIS B 8615-1条件によります。
 〈 〉内は能力範囲を示します。

(注2) 電気特性は、JIS B 8615-1条件によります。

(注3) 電源電圧は、変動があった場合でも±6%を超えないようにしてください。

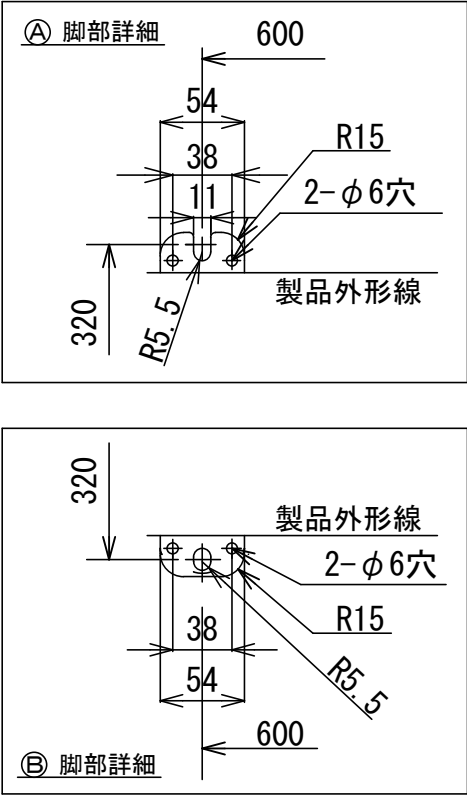
(注4) リモコンスイッチは別売部品です。
リモコンコード配線長は『リモコン外形図』を参照してください。



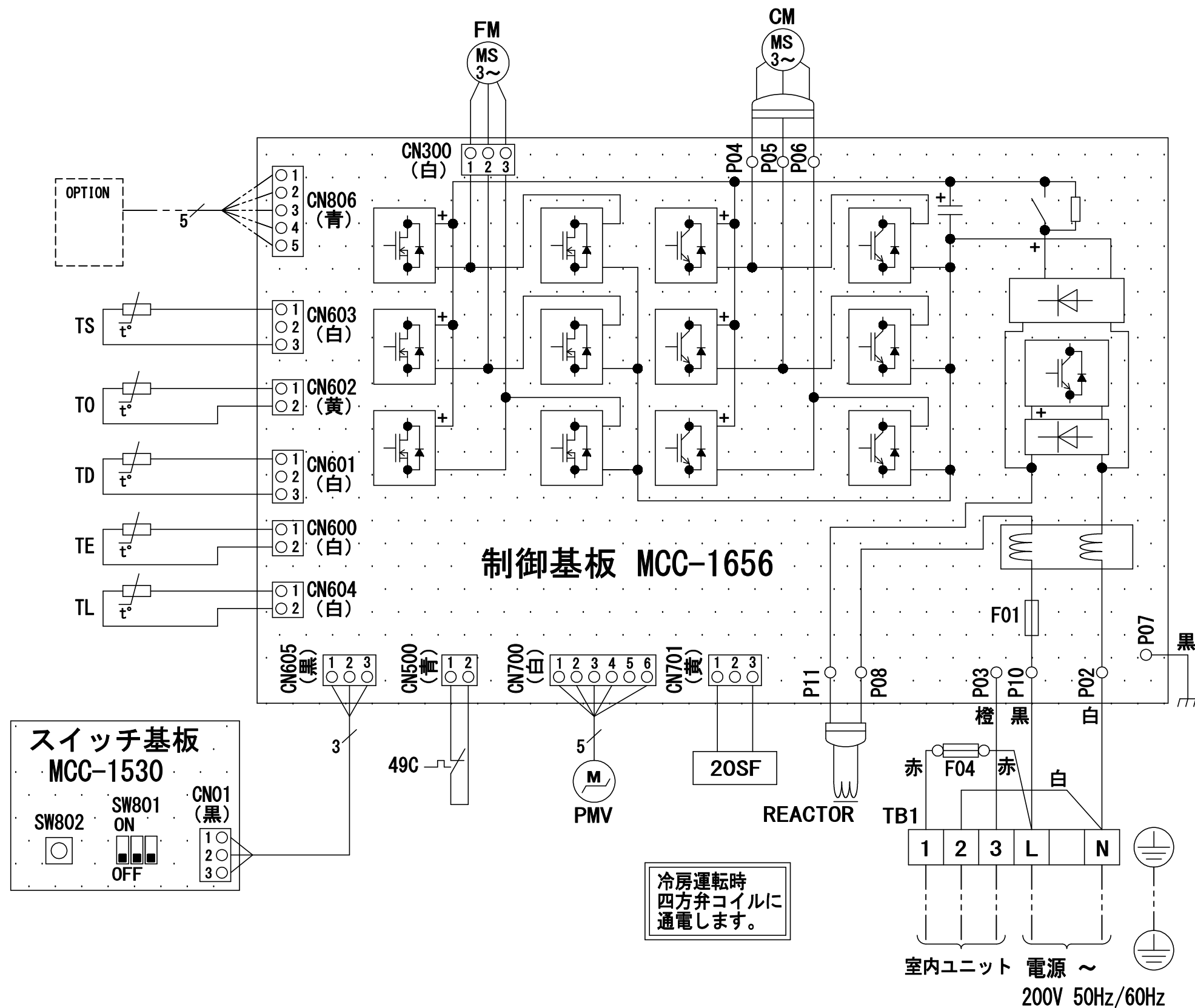
- 注) 1. 〇は端子板を示します。
2. 破線、一点鎖線は現地配線を示します。
3. 室外機、室内ユニットの内部配線は、各々の機種種の配線図を参照してください。
4. リモコン配線には極性がないので、室内ユニット端子板A,Bへの接続は逆になってもかまいません。

適用機種		図面番号		T25G0701-01			
AIU-AP**H	AID-AP**H,H-1	品名	東芝パッケージエアコン シングルタイプ 外部結線図	尺度		図法	
AIC-AP**H	AIK-AP**H						
AIU-AP**WH	AIC-AP**PH						
AIU-AP**SH,SH-1							
AID-AP**BH,BH-1							

東芝キヤリア株式会社



T26C1402-4X



記号	品 名
49C	圧縮機バイメタルサーモ
20SF	四方弁コイル
CM	圧縮機
FM	ファンモータ
F01	FUSE(メイン電源用) 25A/AC250V
F04	FUSE(室内-室外渡り保護用) T10A/AC250V
REACTOR	リアクタ
OPTION	外部入力
PMV	電子制御弁コイル
TD	配管温度センサ(吐出)
TE	熱交センサ1
TL	熱交センサ2
TO	外気温度センサ
TS	配管温度センサ(吸込)
TB1	端子台(電源、室内-室外接続用)

1. 二点鎖線は現地配線、破線は別売付属品を示します。
2. □□ は端子台、—○— は接続端子、
○● はプリント基板のコネクタを示します。
3. ⊕ は保護アースを示します。
4. はプリント基板を示します。

適 用 機 種				図 面 番 号		T26D1403-01			
ROA-AP406HSJ	ROA-AP456HSJ	ROA-AP506HSJ	ROA-AP566HSJ	品 名	東芝パッケージエアコン			尺 度	図 法
ROA-AP406HSJZ	ROA-AP456HSJZ	ROA-AP506HSJZ	ROA-AP566HSJZ		配 線 図				
ROA-AP406HSJZG	ROA-AP456HSJZG	ROA-AP506HSJZG	ROA-AP566HSJZG		(適用機種は左記)				
ROA-AP406HSJPG	ROA-AP456HSJPG	ROA-AP506HSJPG	ROA-AP566HSJPG						
				東芝キヤリア株式会社					



注)
冷媒配管は(上・右・後)の3方向より取り出し出来ます。
* 別売のドレンアップキットを使用する場合、冷媒配管は上方向からしか取り出しできません。

(単位:mm)

適 用 機 種			図 面 番 号		T25A1301-05		
AIC-AP407H	AIC-AP407H-1	AIC-AP408H	品名	東芝パッケージエアコン 外形図 (適用機種は左記)	尺度	図法	三角法
AIC-AP457H	AIC-AP457H-1	AIC-AP458H					
AIC-AP507H	AIC-AP507H-1	AIC-AP508H					
AIC-AP567H	AIC-AP567H-1	AIC-AP568H					
			東芝キヤリア株式会社				



1. 破線は現地配線、一点鎖線は別売付属品を示します。
2. □ は端子台、—○— は接続端子、
○ はプリント基板上のコネクタを示します。
3. ⊕ は保護アースを示します。
4. ... はプリント基板を示します。

記 号	品 名
CN * *	コネクタ
F01	ヒューズ
FM	送風用電動機
LM	ルーバーモータ
TA	室温センサ
TB01,02	ターミナルブロック
TC,TCJ	熱交センサ
DM	ドレンポンプモータ
FS	フロートスイッチ
HA	JEMA標準HA端子-A

適 用 機 種				図 面 番 号		T25B1301-03			
AIC-AP407H,-1	AIC-AP717H,-1	AIC-AP408H	AIC-AP718H	品 名	東芝パッケージエアコン			尺 度	図 法
AIC-AP457H,-1	AIC-AP807H,-1	AIC-AP458H	AIC-AP808H		配 線 図				
AIC-AP507H,-1	AIC-AP1127H,-1	AIC-AP508H	AIC-AP1128H		(適用機種は左記)				
AIC-AP567H,-1	AIC-AP1407H,-1	AIC-AP568H	AIC-AP1408H						
AIC-AP637H,-1	AIC-AP1607H,-1	AIC-AP638H	AIC-AP1608H						
				東芝キヤリア株式会社					

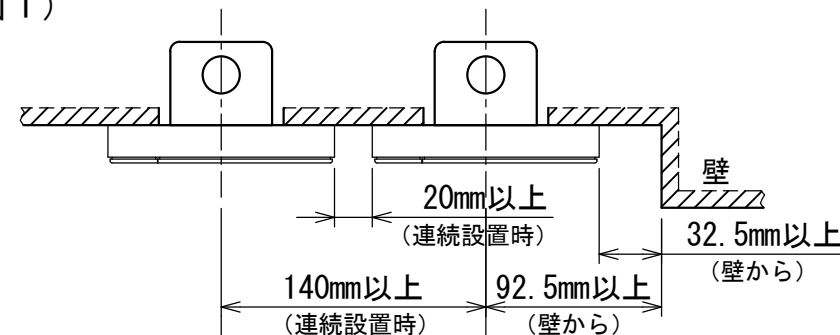


お願い)
配線を埋込まれる場合は、JIS-C8340
1個用スイッチボックス(カバーなし)
又は、2個用スイッチボックス(カバーなし)
を現地手配し、埋込んでください。

連続設置の場合の取付方法

リモコンを壁面に取付ける場合は、図1・図2・図3の
取付け方法を守ってください。

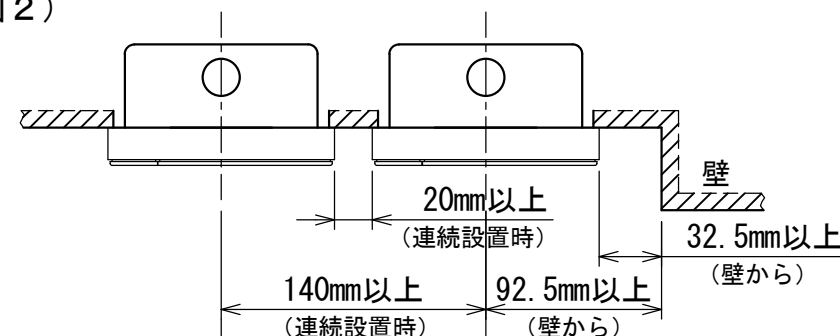
(図1)



リモコン線引出し口

JIS C8340
1個用スイッチボックス
(カバーなし)

(図2)



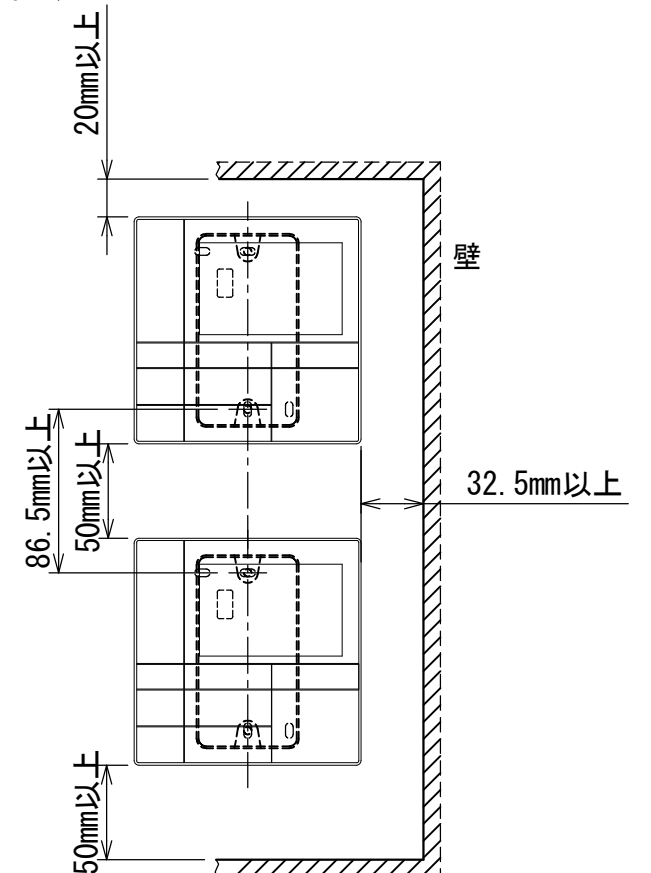
リモコン線引出し口

JIS C8340
2個用スイッチボックス
(カバーなし)

＜リモコン取付け寸法＞



(図3)



リモコン配線とリモコン渡り線

リモコン配線(通信線)とAC100V/200Vの配線を
直接接触させたり、同一電線管に収めること
はできません。ノイズ等により、制御系統に
異常が生じる恐れがあります。

※ご使用のリモコンによって異なります。

線種	VCTF: 0.3mm ² × 2			VCTF: 0.5mm ² ~ 2.0mm ² × 2		
	1リモコン	2リモコン	ワイヤレスとの 2リモコン	1リモコン	2リモコン	ワイヤレスとの 2リモコン
リモコン配線とリモコン 渡り配線の総配線長 (L+L1+L2+...Ln)	200mまで	120mまで	200mまで	500mまで	300mまで	400mまで
リモコン渡り配線の総配線長 (L1+L2+...Ln)	200mまで			200mまで		



適用機種		図面番号	T29E1405-01			
RBC-AMS53		品名	東芝パッケージエアコン用別売部品 外形図		尺度	図法
			ワイヤードリモコン			
			東芝キヤリア株式会社			

T29E1405-4Y