

東芝パッケージエアコン  
ワイヤレスリモコン

(空冷インバータヒートポンプ式壁掛形)

【平成26年度グリーン購入法適合】

定格冷房能力	(注1)	kW	4.0	<1.0～4.5>
定格冷房時の顕熱比	-		0.81	
定格暖房標準能力	(注1)	kW	4.5	<0.8～6.7>
定格暖房低温能力	(注1)	kW	5.1	
冷房エネルギー消費効率			3.85	/ 3.85
暖房エネルギー消費効率	-		3.81	/ 3.81
冷暖平均エネルギー消費効率			3.83	/ 3.83
中間冷暖房性能	中間冷房能力	(注1)	kW	1.8
	中間冷房消費電力		kW	0.323 / 0.323
	中間冷房エネルギー消費効率	-		5.57 / 5.57
	中間暖房能力	(注1)	kW	2.1
	中間暖房消費電力		kW	0.365 / 0.365
	中間暖房エネルギー消費効率	-		5.75 / 5.75
通年エネルギー消費効率		-		5.3
電気特性 (注2)	電源		(注3)	三相 200V 50/60 Hz
	定格冷房消費電力			1.04 / 1.04
	定格暖房標準消費電力			1.18 / 1.18
	定格暖房低温消費電力		kW	2.20 / 2.20
	運転電流	(冷) (暖)	A	3.34 / 3.34
				3.78 / 3.78
	力率	(冷) (暖)	%	7.7 / 7.7
				90 / 90
	始動電流		A	- / -
室内ユニット	形名		AIK-AP455H	
	外装		ムン初付(マッセル2.5GY9.0/0.5)	
	外形寸法	高さ	mm	320
		幅	mm	1,050
		奥行	mm	228
	総質量		kg	12
	空気熱交換器		フィンチューブ	
	防音・断熱材		軟質ポリエチレンフォーム・発泡スチロール	
	送風装置	送風機	横流ファン	
		標準風量	m <sup>3</sup> /min	14.0
		電動機	kW	0.030
	エアフィルタ		室内ユニットに付属	
	運転調整装置		(注4)	ワイヤレスリモコンスイッチ
	ドレン口径(呼び径)		16(塩ビ管)	
	騒音値(急-強-弱)		dB	42-39-36

室外機	形名		ROA-AP456HS	
	外装		シルキーシェード(マッセルY8.5/0.5)	
	外形寸法	高さ	mm	550
		幅	mm	780
		奥行	mm	290
	総質量		kg	36
	形式		全密閉形	
	圧縮機	電動機	kW	1.10
	極数		4	
	空気熱交換器		フィンチューブ	
	冷媒制御		(冷) (暖)	電子制御弁 電子制御弁
	送風装置	送風機	プロペラファン	
		標準風量	m <sup>3</sup> /min	40.0
	高圧スイッチ	電動機	kW	0.043
		MPa	-	-
	低圧スイッチ		MPa	-
	保護装置		吐出温度ワザ 過電流ワザ 圧縮機ワザ	
	ケースヒータ		W	-
	騒音値	(冷) (暖)	dB	45 / 45 47 / 47
電源設計	冷媒・出荷時封入量		kg	R410A・1.00
	冷媒追加不要の最大実長		m	20
	冷媒追加量		g/m	20
	冷媒配管	室外機・室内ユニット間	mm	ガス側：φ12.7 液側：φ6.4
		最大実長	m	30
		最大落差	m	室外機が上の場合：30 室外機が下の場合：30
	漏電遮断器(注14)		15A、30mA 0.1sec以下	
	手元開閉器	開閉器容量	A	15
		ヒューズ	A	10
		配線用遮断器	A	10
	電源配線		20m以下	単線1.6mm
	(注13)		50m以下	撚線5.5mm <sup>2</sup>
連絡線	室外機・室内ユニット間		70 m以下	単線1.6mm×3本

(注13) 各線径での最大こう長は下記参照願います。

線径	電源線こう長(最大)
単線1.6mm	23
単線2.0mm	36
撚線5.5mm <sup>2</sup>	63
撚線8.0mm <sup>2</sup>	-
撚線14.0mm <sup>2</sup>	-
撚線22.0mm <sup>2</sup>	-
撚線38.0mm <sup>2</sup>	-

(注14) 漏電遮断器が地絡保護専用の場合には手元開閉器+ヒューズ、または配線用遮断器を設けてください。漏電遮断器は、高調波対応品を使用してください。

(注1) 冷暖房能力は、JIS B 8615-1条件によります。  
< > 内は能力範囲を示します。

(注2) 電気特性は、JIS B 8615-1条件によります。

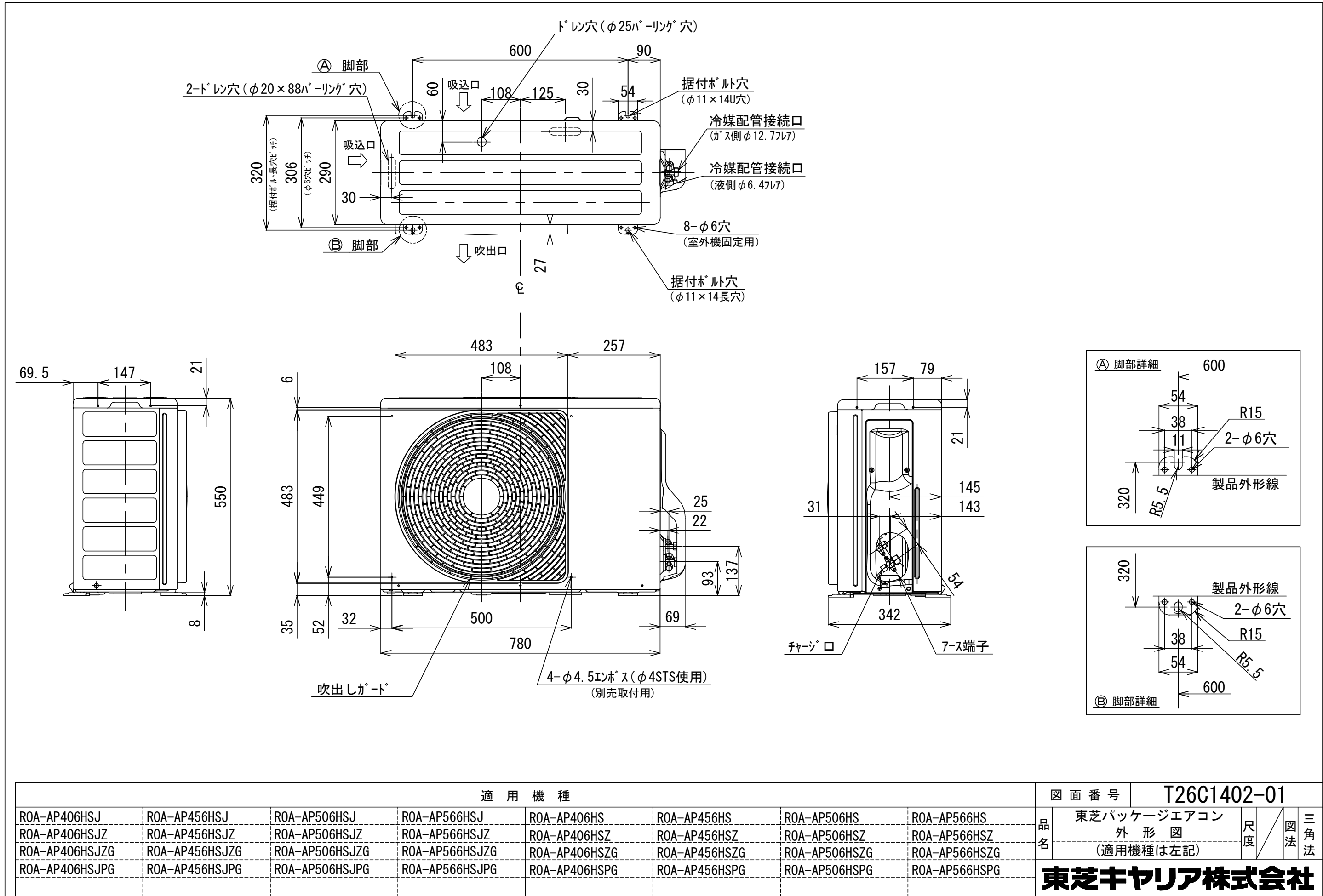
(注3) 電源電圧は、変動があった場合でも±10%を超えないようにしてください。

(注4) ワイヤレスリモコンスイッチは別売部品です。



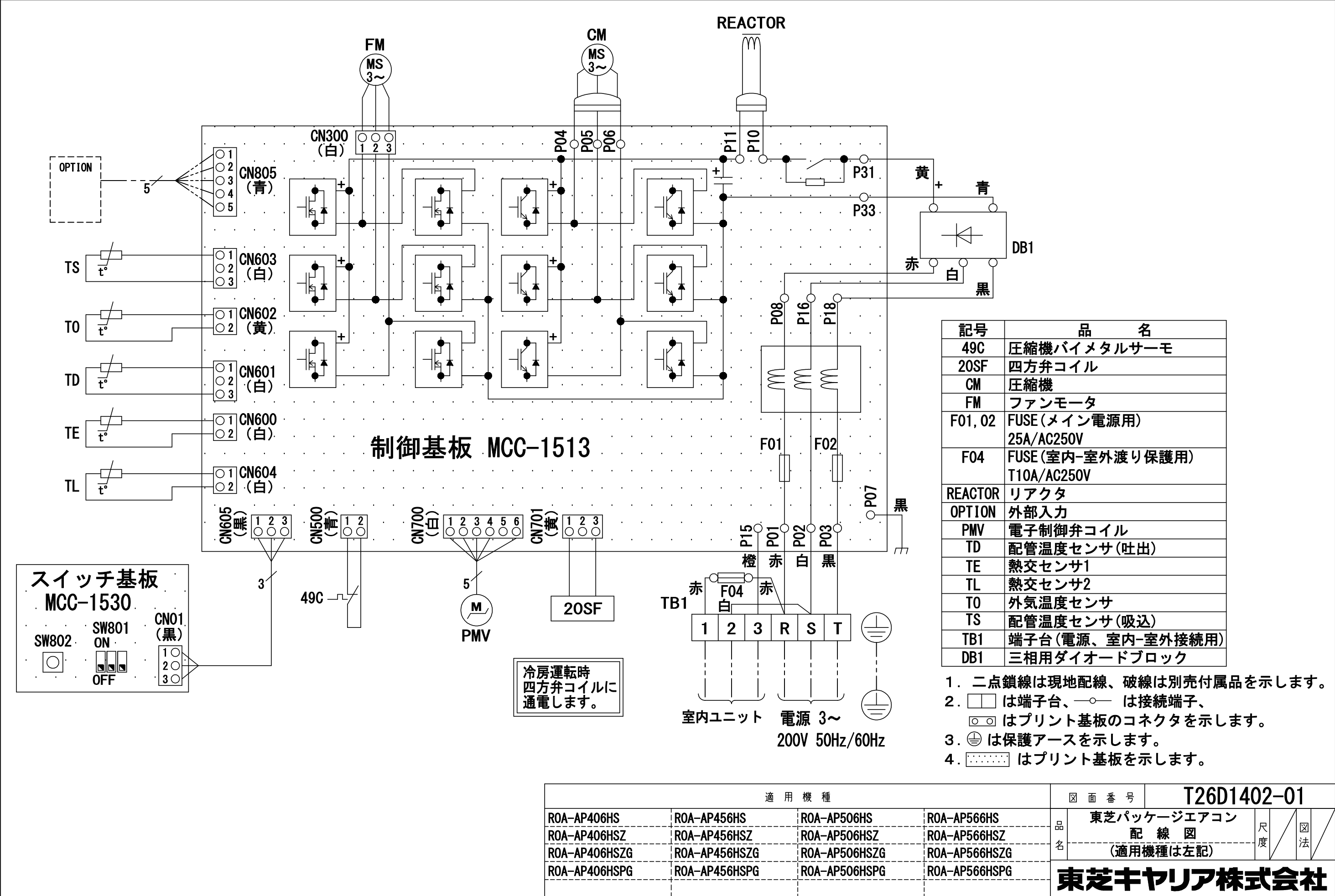
- 注) 1. ◎は端子板を示します。  
2. 破線、一点鎖線は現地配線を示します。  
3. 室外機、室内ユニットの内部配線は、各々の機種の配線図を参照してください。

適用機種		図面番号		T25G0412-04			
AIF-AP**H,H-1		品名	東芝パッケージエアコン シングルタイプ		尺度	図法	
AIL-AP**H,H-1			外部結線図				
AIK-AP**H							
		東芝キヤリア株式会社					

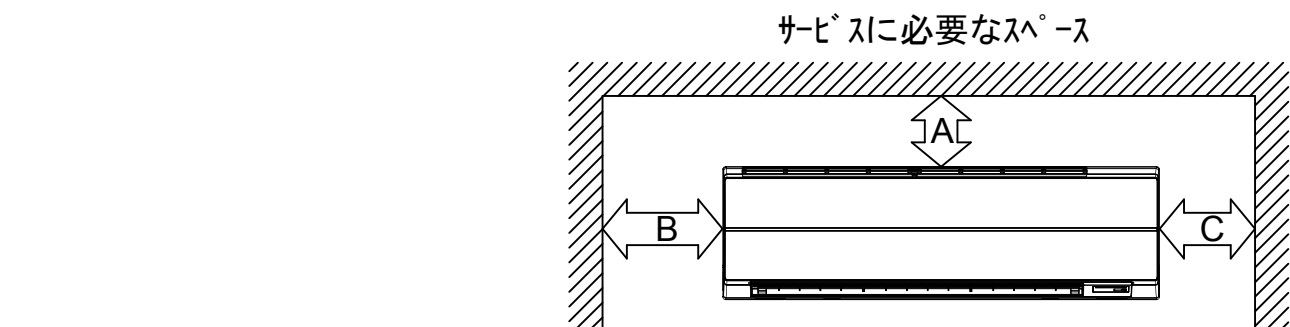


適用機種								図面番号	T26C1402-01			
ROA-AP406HSJ	ROA-AP456HSJ	ROA-AP506HSJ	ROA-AP566HSJ	ROA-AP406HS	ROA-AP456HS	ROA-AP506HS	ROA-AP566HS	品名	東芝パッケージエアコン 外形図 (適用機種は左記)			尺 度
ROA-AP406HSJZ	ROA-AP456HSJZ	ROA-AP506HSJZ	ROA-AP566HSJZ	ROA-AP406HSZ	ROA-AP456HSZ	ROA-AP506HSZ	ROA-AP566HSZ					図 法
ROA-AP406HSJZG	ROA-AP456HSJZG	ROA-AP506HSJZG	ROA-AP566HSJZG	ROA-AP406HSZG	ROA-AP456HSZG	ROA-AP506HSZG	ROA-AP566HSZG					三 角 法
ROA-AP406HSJPG	ROA-AP456HSJPG	ROA-AP506HSJPG	ROA-AP566HSJPG	ROA-AP406HSPG	ROA-AP456HSPG	ROA-AP506HSPG	ROA-AP566HSPG					

東芝キャリア株式会社

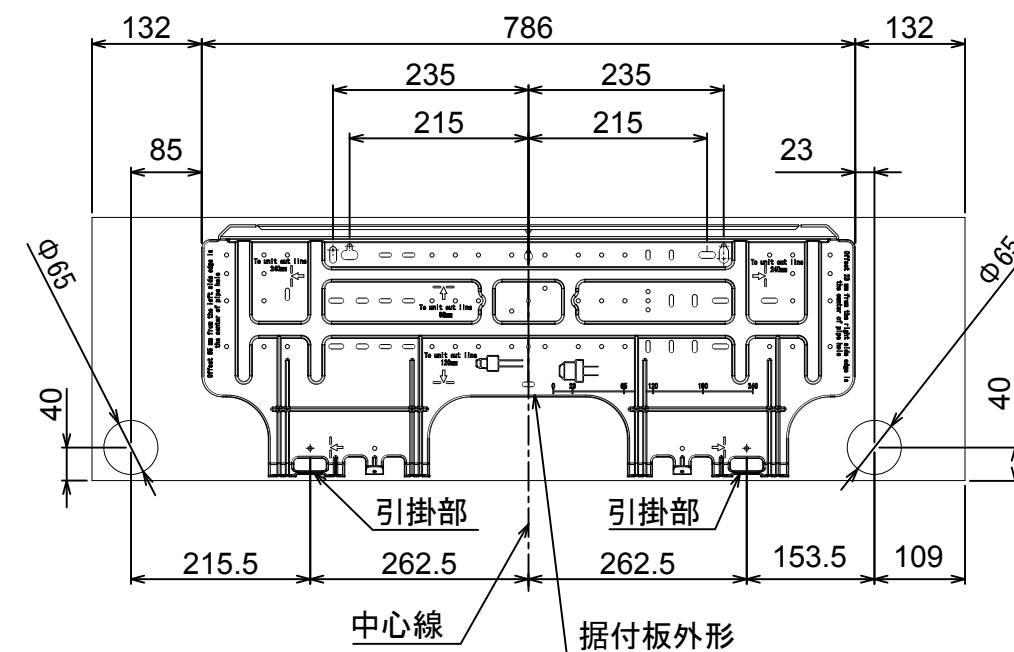


適 用 機 種				図 面 番 号		T26D1402-01			
ROA-AP406HS	ROA-AP456HS	ROA-AP506HS	ROA-AP566HS	品 名	東芝パッケージエアコン 配 線 図 (適用機種は左記)	尺度		図 法	
ROA-AP406HSZ	ROA-AP456HSZ	ROA-AP506HSZ	ROA-AP566HSZ						
ROA-AP406HSZG	ROA-AP456HSZG	ROA-AP506HSZG	ROA-AP566HSZG						
ROA-AP406HSPG	ROA-AP456HSPG	ROA-AP506HSPG	ROA-AP566HSPG						
				東芝キヤリア株式会社					



	距離
A	50mm 以上
B	56mm 以上
C	56mm 以上

注)  
左側設置スペースを56mmにしたときの横流ファン取りはずしの際、室内機を取りはずす必要があります。室内機を取りはずさずに横流ファンを取りはずすには、製品左端より850mmのスペースが必要です。



適 用 機 種		図 面 番 号		T25A1101-02		
AIK-AP405H	AIK-AP406H	品 名	東芝パッケージエアコン 外 形 図 (適用機種は左記)	尺度	図法	三角法
AIK-AP455H	AIK-AP456H					
AIK-AP505H	AIK-AP506H					
AIK-AP565H	AIK-AP566H					
AIK-AP635H	AIK-AP636H					
東芝キヤリア株式会社						

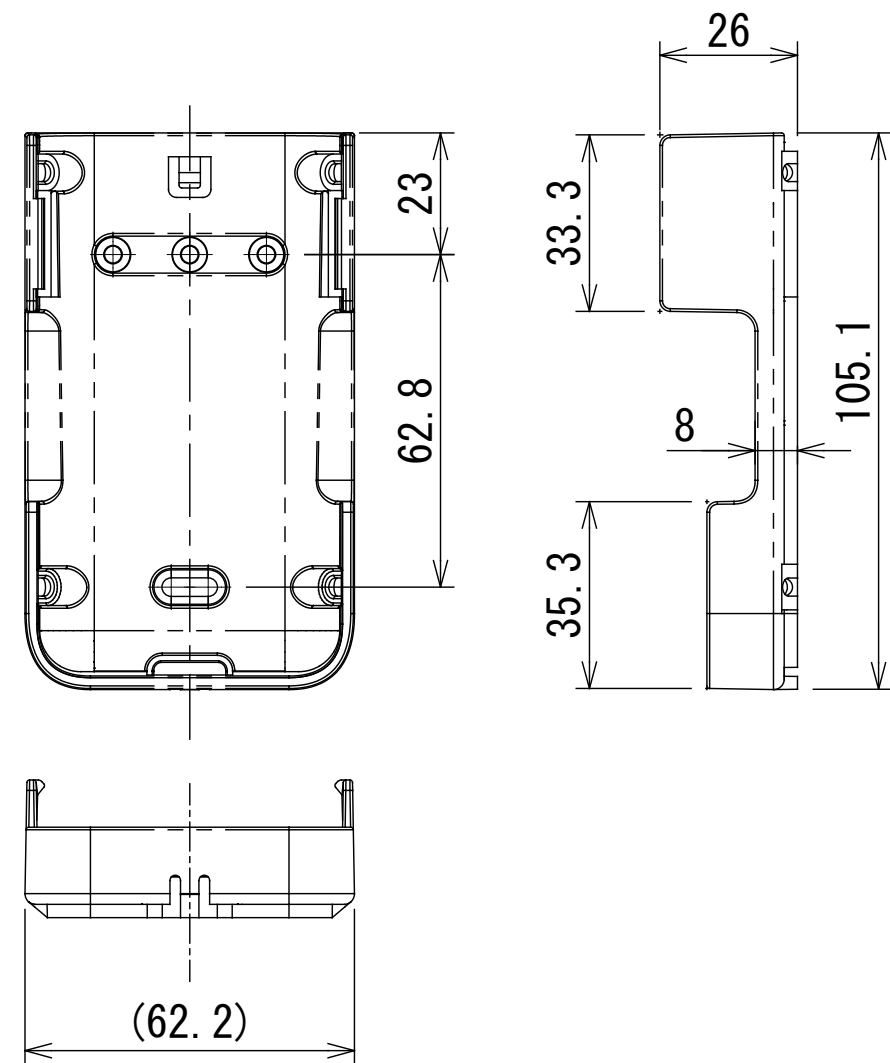
単位：mm



ワイヤレスリモコン寸法図



リモコンホルダー（付属）寸法図



リモコン単品形名	製品形名	本体色
WX-TA01GJ	RBC-ATX41	フルムーンホワイト

適 用 機 種		図 面 番 号		T29E1406-02			
RBC-ATX41		品 名	東芝パッケージエアコン用別売部品 外 形 図		尺 度	図 法	三 角 法
			ワイヤレスリモコンキット				
		日本キャリア株式会社					