

東芝パッケージエアコン
ワイアレスリモコン

(空冷インバータヒートポンプ式天井カセット形4方向吹出シタイプ)

| | | | | | |
|---------------|-------------------|-------------------|---|--------------------------------|------|
| 定格冷房能力 (注1) | | kW | 7.1 | <1.5 ~ 8.0> | |
| 定格冷房時の顕熱比 | | - | 0.78 | | |
| 定格暖房標準能力 (注1) | | kW | 7.1 | <1.5 ~ 9.0> | |
| 定格暖房低温能力 (注1) | | kW | 6.6 | | |
| 冷房エネルギー消費効率 | | | 2.53 | / 2.53 | |
| 暖房エネルギー消費効率 | | - | 3.66 | / 3.66 | |
| 冷暖平均エネルギー消費効率 | | | 3.10 | / 3.10 | |
| 中間冷暖房性能 | 中間冷房能力 (注1) | kW | 3.6 | | |
| | 中間冷房消費電力 | kW | 0.820 | / 0.820 | |
| | 中間冷房エネルギー消費効率 | - | 4.39 | / 4.39 | |
| | 中間暖房能力 (注1) | kW | 3.6 | | |
| | 中間暖房消費電力 | kW | 0.709 | / 0.709 | |
| | 中間暖房エネルギー消費効率 | - | 5.08 | / 5.08 | |
| 通年エネルギー消費効率 | | - | 4.4 | | |
| 電気特性 (注2) | 電源 (注3) | 三相 | 200V | 50/60 Hz | |
| | 定格冷房消費電力 | | 2.81 | / 2.81 | |
| | 定格暖房標準消費電力 | | 1.94 | / 1.94 | |
| | 定格暖房低温消費電力 | kW | 2.73 | / 2.73 | |
| | 運転電流 (冷) (暖) (最大) | A | 8.63 / 8.63 | 5.96 / 5.96 | |
| | 力率 (冷) (暖) | % | 94 / 94 | 94 / 94 | |
| | 始動電流 | A | - / - | | |
| | 外形名 | AIU-AP807H | | | |
| | 外形装 | 別パ - (溶融亜鉛メッキ鋼板) | | | |
| | 室内ユニット | 外形寸法 | 高さ | mm | 256 |
| 幅 | | mm | 840 | | |
| | | 奥行 | mm | 840 | |
| 総質量 | | kg | 21 | | |
| 空気熱交換器 | | フィンドチューブ | | | |
| 防音・断熱材 | | 発泡ポリスチレン | | | |
| 送風装置 | | 送風機 | ターボファン | | |
| | | 急/強+/強/弱+/弱 (注15) | m ³ /min | 27.0/22.0/21.0/18.0/13.0 | |
| 電動機 | | (注15) | | | |
| | | 電動機 | kW | 0.060 | |
| エアフィルタ | | 天井パネルに付属 | | | |
| 運転調整装置 (注4) | | ワイヤレスリモコンスイッチ | | | |
| ドレン口径 (呼び径) | | 25 (塩ビ管) | | | |
| 騒音値 | | 急/強+/強/弱+/弱 | dB | 42/37/35/32/27 | |
| 天井パネル (注4) | | 外形名 | RBC-U41PG(W)(C)(N)(K) | | |
| | | 外形装 | (W):ダラ付付(マツル5PB9/1) (C):ダラ付ラカ(マツル8.6YR6.7/3.4) (N):ダラ付ラ(マツル4.5B6.5/0.5) (K):ダラ付ラカ(マツルN1) | | |
| | | 外形寸法 | 高さ | mm | 30 |
| | 幅 | | mm | 950 | |
| | 奥行 | | mm | 950 | |
| | 総質量 | kg | 5.0 | | |
| | 室外機 | 外形寸法 | 高さ | mm | 550 |
| | | 幅 | mm | 780 | |
| | | | 奥行 | mm | 290 |
| | | 総質量 | kg | 41 | |
| | | 圧縮機 | 形式 | 全密閉形 | |
| | | | 電動機 | kW | 1.60 |
| | | | 極数 | | 4 |
| | | 空気熱交換器 | | フィンドチューブ | |
| | | 冷媒制御 | (冷) | 電子制御弁 | |
| | | | (暖) | 電子制御弁 | |
| | | 送風装置 | 送風機 | プロペラファン | |
| 標準風量 | | | m ³ /min | 45.0 | |
| 電動機 | | kW | 0.043 | | |
| | | 高圧スイッチ | MPa | - | - |
| 低圧スイッチ | | MPa | - | - | |
| | | 保護装置 | | 吐出温度リミタ- 過電流リミタ- 圧縮機リミタ- | |
| ケースヒータ | | W | - | | |
| 騒音値 (冷) (暖) | | dB | 48 / 48 | 52 / 52 | |
| 冷媒・出荷時封入量 | | kg | R410A・1.70 | | |
| 冷媒追加不要の最大実長 | | m | 20 | | |
| 冷媒追加量 | | g/m | 40 | | |
| 冷媒配管 | 室外機・室内ユニット間 | mm | ガス側：φ15.9 液側：φ9.5 | | |
| | 最大実長 | m | 30 | | |
| | 最大落差 | m | 室外機が上の場合：30 室外機が下の場合：30 | | |
| | | | | | |
| | | | | | |
| | | | | | |
| 電源設計 | 漏電遮断器 (注14) | | 15A、30mA 0.1sec以下 | | |
| | 手元開閉器 | 開閉器容量 | A | 15 | |
| | | ヒューズ | A | 15 | |
| | | 配線用遮断器 | A | 15 | |
| | 電源配線 (注13) | 20m 以下 | 単線2.0mm | | |
| | | 50m 以下 | 燃線5.5mm ² | | |
| | | | | | |
| 連絡線 | 室外機・室内ユニット間 | 70 m以下 | 単線1.6mm×3本 | | |
| | | | | | |
| | | | | | |

(注13) 各線径での最大こう長は下記参照いたします。

| | |
|-----------------------|-------------|
| 線径 | 電源線こう長 (最大) |
| 単線1.6mm | - |
| 単線2.0mm | 28 |
| 燃線5.5mm ² | 49 |
| 燃線8.0mm ² | 71 |
| 燃線14.0mm ² | 125 |
| 燃線22.0mm ² | 196 |
| 燃線38.0mm ² | - |

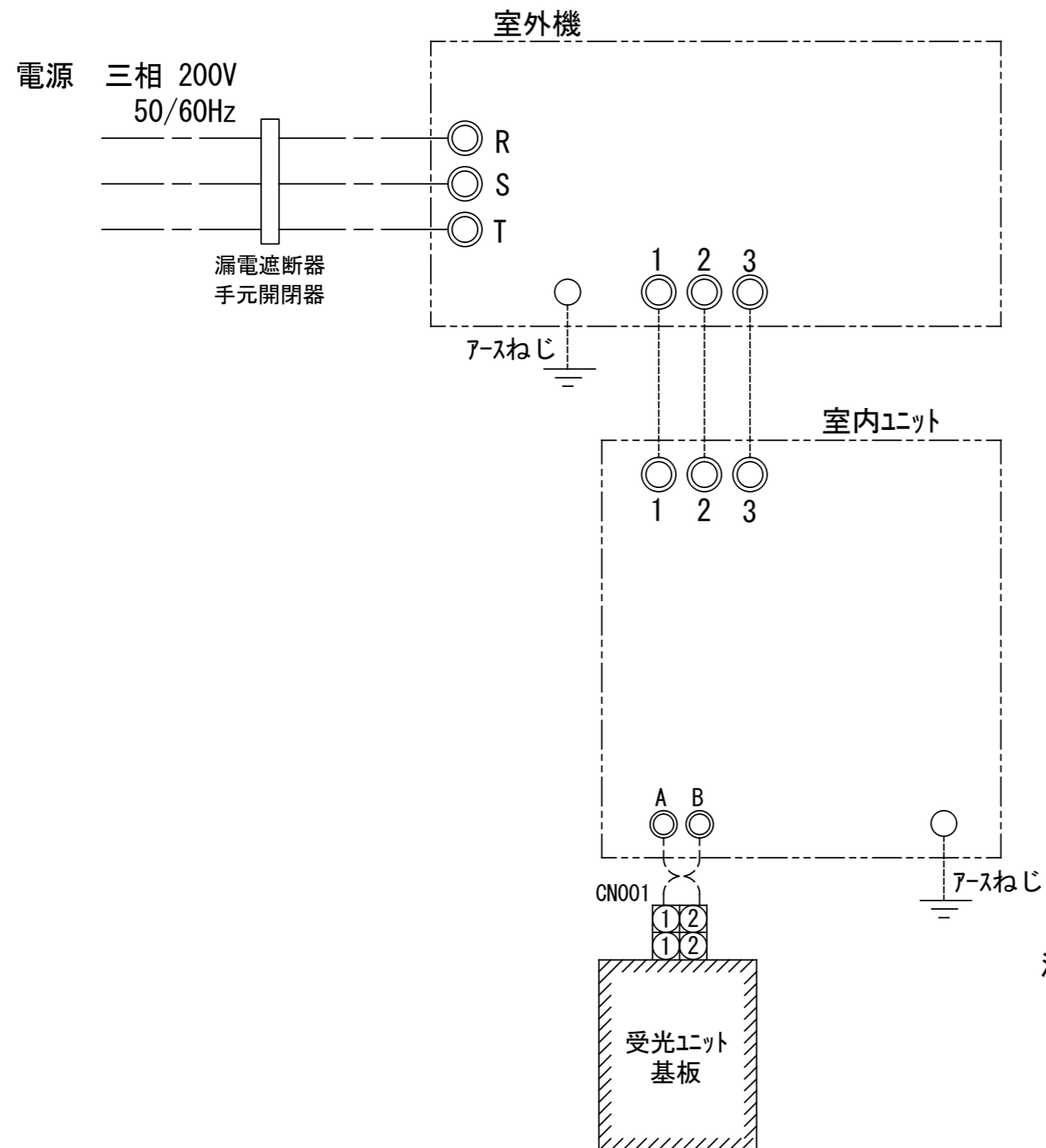
(注13) 各線径での最大こう長は下記参照願います。

| 線径 | 電源線こう長 (最大) |
|-----------------------|-------------|
| 単線1.6mm | - |
| 単線2.0mm | 28 |
| 燃線5.5mm ² | 49 |
| 燃線8.0mm ² | 71 |
| 燃線14.0mm ² | 125 |
| 燃線22.0mm ² | 196 |
| 燃線38.0mm ² | - |

(注14) 漏電遮断器が地絡保護専用の場合には手元開閉器+ヒューズ、または配線用遮断器を設けてください。
漏電遮断器は、高調波対応品を使用してください。

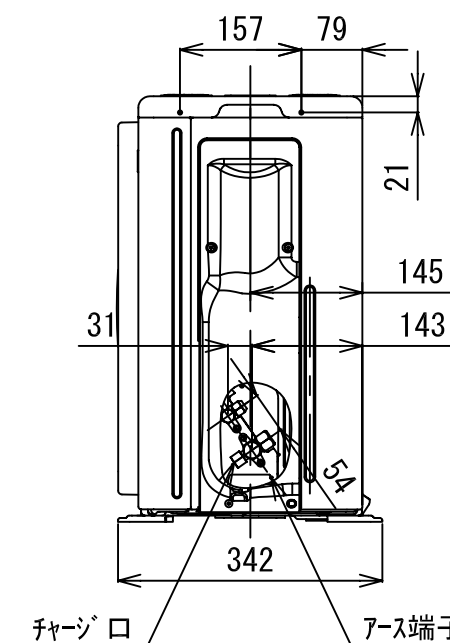
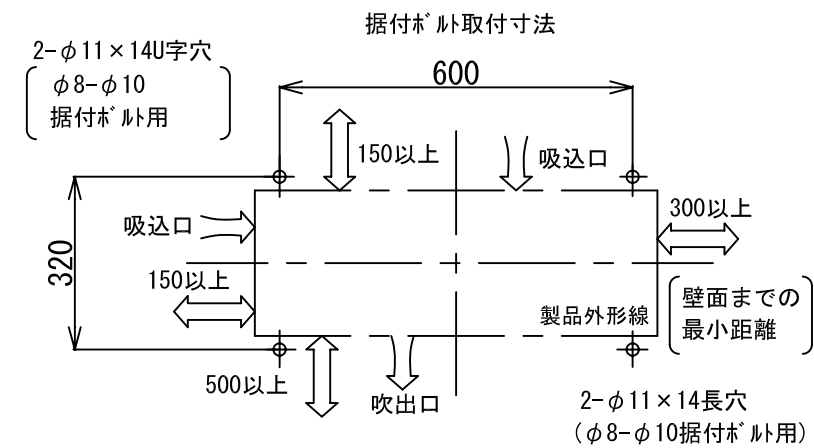
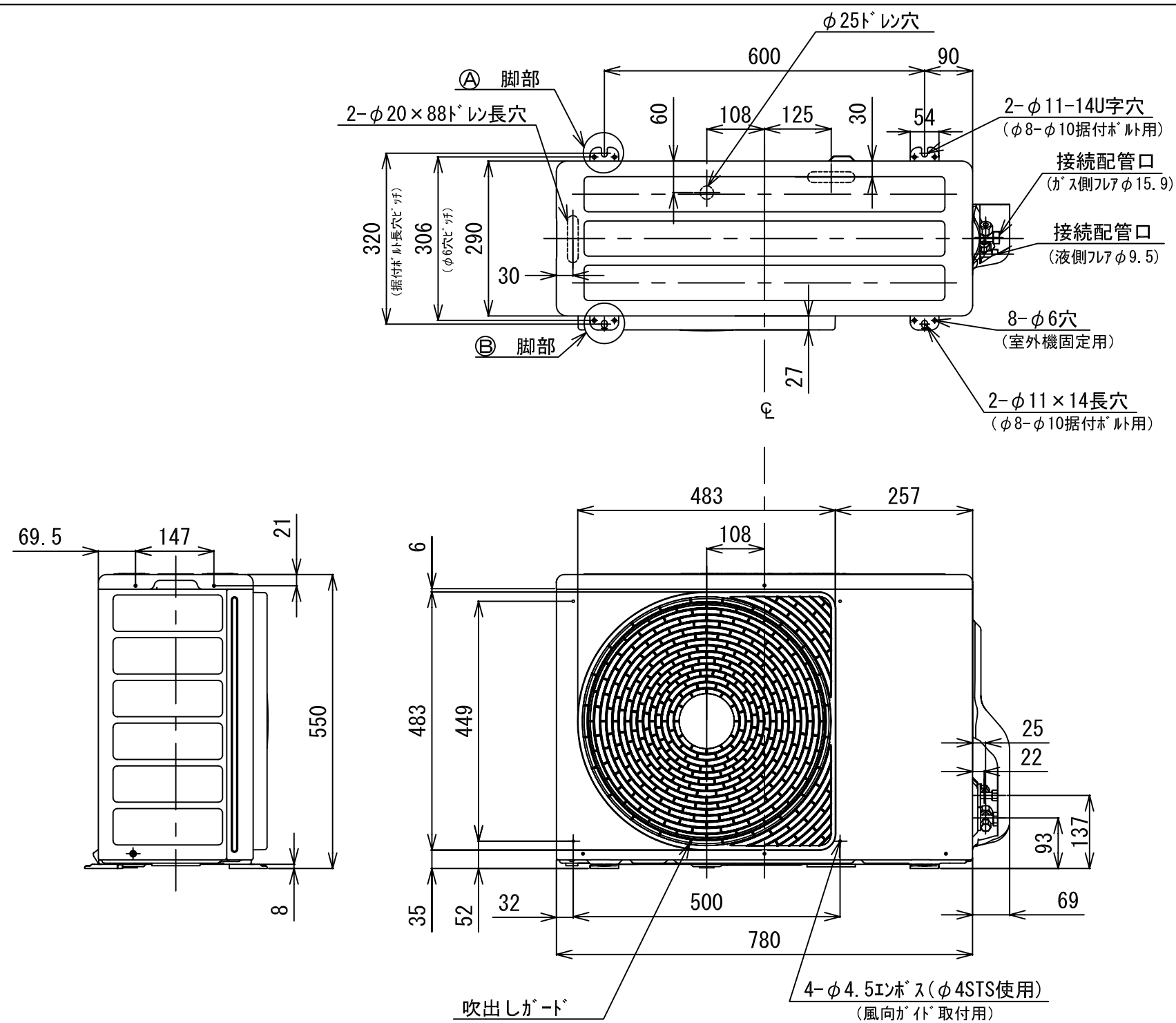
(注15) 標準風量は「急」です。

(注1) 冷暖房能力は、JIS B 8615-1条件によります。
< > 内は能力範囲を示します。
(注2) 電気特性は、JIS B 8615-1条件によります。
(注3) 電源電圧は、変動があった場合でも±10%を超えないようにしてください。
(注4) 天井パネル・ワイアレスリモコンスイッチは別売部品です。

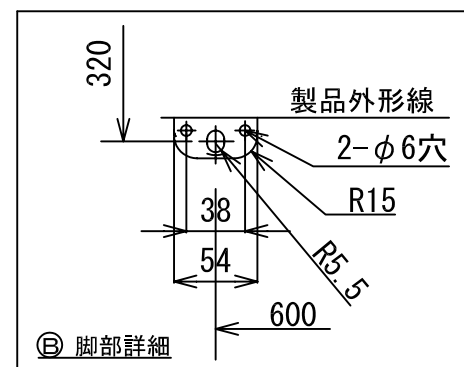
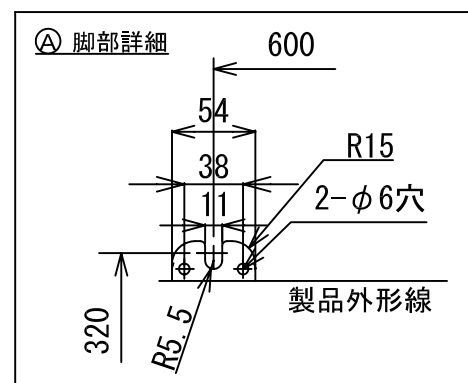


- 注) 1. ◎は端子板を示します。
 2. 破線、一点鎖線は現地配線を示します。
 3. 室外機、室内ユニットの内部配線は、各々の機種種の配線図を参照してください。
 4. 受光ユニット、室内ユニット間の配線には極性がないので、室内ユニット端子板A, Bへの接続は逆になってもかまいません。

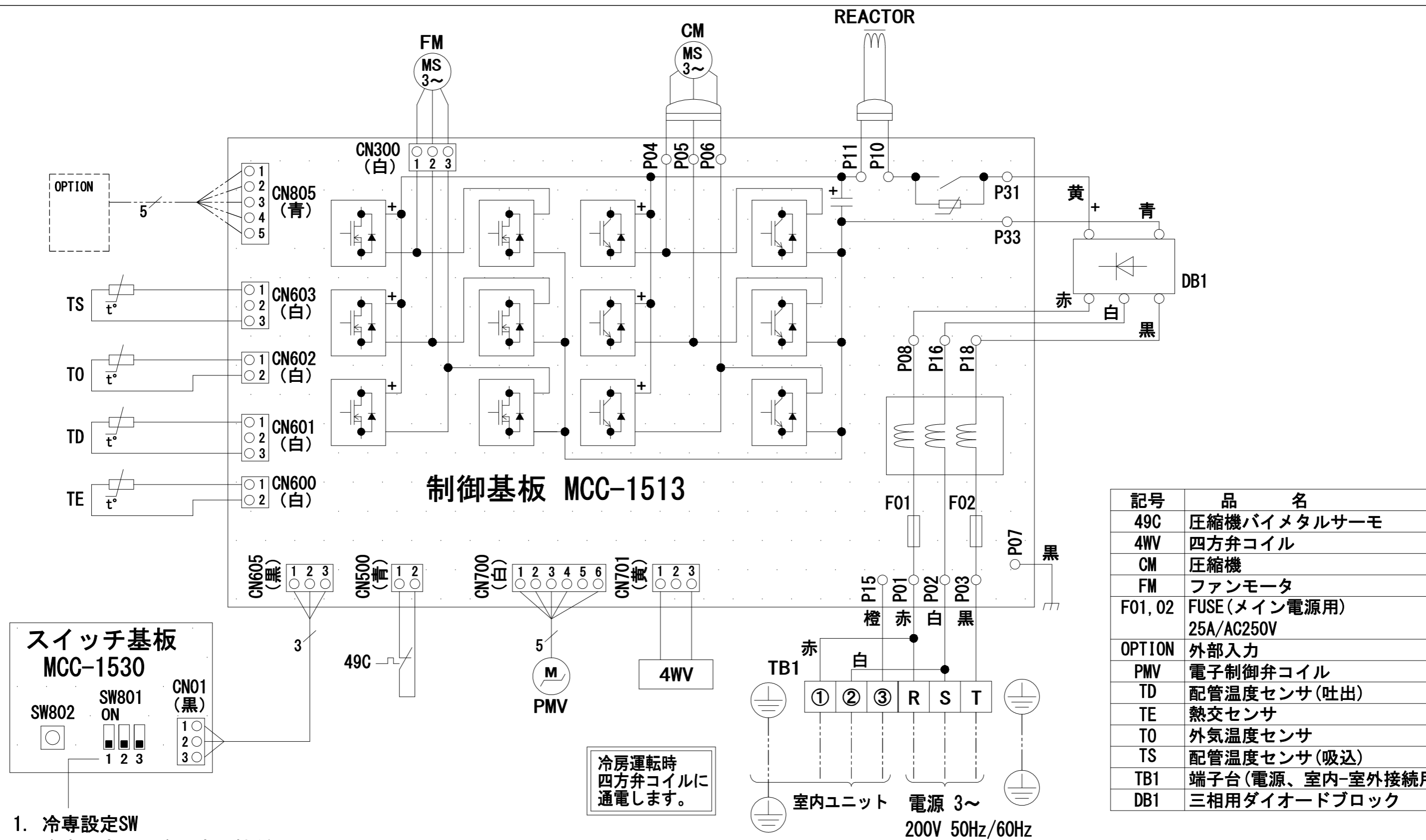
| 適用機種 | | 図面番号 | | T25G0449-05 | | | |
|----------------|--|------|--|-------------|--|----|--|
| AIU-AP**H, H-1 | | 品名 | 東芝パッケージエアコン シングルタイプ 外部結線図（ワイヤレス） | 尺度 | | 図法 | |
| AIC-AP**H, H-1 | | | | | | | |
| AIU-AP**WH | | | | | | | |
| AIU-AP**SH | | | | | | | |
| AIK-AP**H | | | | | | | |
| 東芝キヤリア株式会社 | | | | | | | |



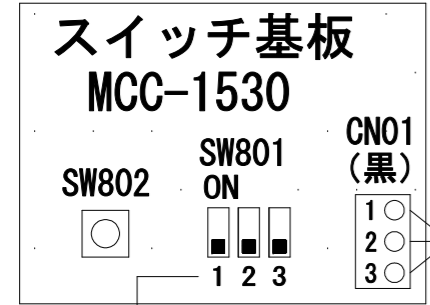
外 観 シルキーシート (マンセルNo. 1Y8.5/0.5)



| 適 用 機 種 | | 図 面 番 号 | | T26C1107-02 | | |
|--------------|---------------|------------|-----------------------------------|-------------|----|-----|
| ROA-AP805H | ROA-AP805H1 | 品 名 | 東芝パッケージエアコン 外 形 図 (適用機種は左記) | 尺度 | 図法 | 三角法 |
| ROA-AP805HZ | ROA-AP805HZ1 | | | | | |
| ROA-AP805HZG | ROA-AP805HZG1 | | | | | |
| | | 東芝キヤリア株式会社 | | | | |



| 記号 | 品名 |
|---------|-----------------------------|
| 49C | 圧縮機バイメタルサーモ |
| 4WV | 四方弁コイル |
| CM | 圧縮機 |
| FM | ファンモータ |
| F01, 02 | FUSE (メイン電源用) 25A/AC250V |
| OPTION | 外部入力 |
| PMV | 電子制御弁コイル |
| TD | 配管温度センサ (吐出) |
| TE | 熱交センサ |
| T0 | 外気温度センサ |
| TS | 配管温度センサ (吸込) |
| TB1 | 端子台 (電源、室内-室外接続用) |
| DB1 | 三相用ダイオードブロック |



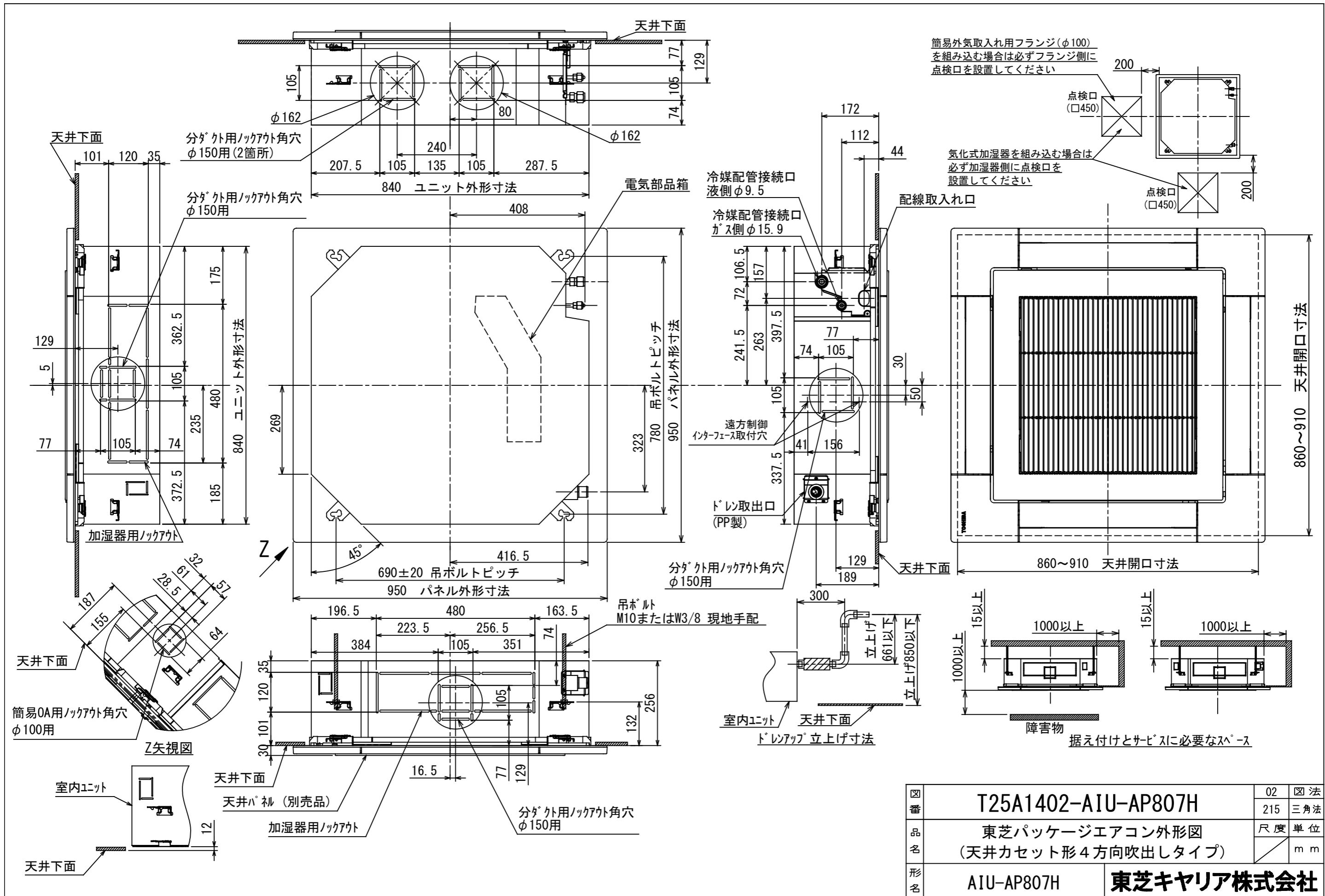
1. 冷専設定SW
冷専設定SWは冷房専用機種
ROA-AP56*ではONとなります。

1. 二点鎖線は現地配線、破線は別売付属品を示します。
2. は端子台、 は接続端子、 はプリント基板のコネクタを示します。
3. は保護アースを示します。
4. はプリント基板を示します。

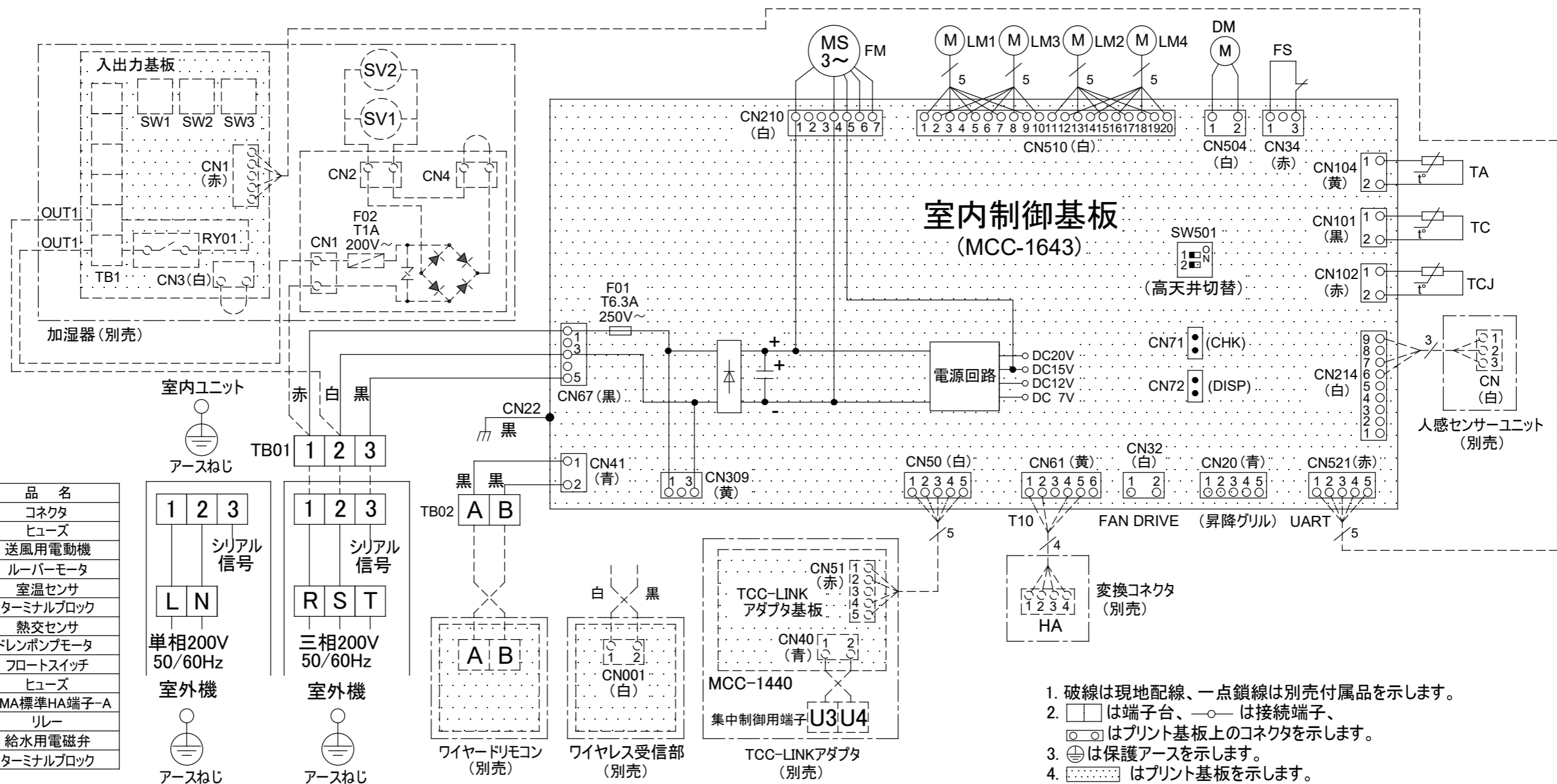
冷房運転時
四方弁コイルに
通電します。

| 適用機種 | | |
|--------------|--------------|---------------|
| ROA-AP565H | ROA-AP635H | ROA-AP805H1 |
| ROA-AP565HZ | ROA-AP635HZ | ROA-AP805HZ1 |
| ROA-AP565HZG | ROA-AP635HZG | ROA-AP805HZG1 |
| ROA-AP565 | ROA-AP805H | ROA-AP565-2 |
| ROA-AP565Z | ROA-AP805HZ | ROA-AP565Z2 |
| ROA-AP565ZG | ROA-AP805HZG | ROA-AP565ZG2 |

| | | | | |
|------|---------------------------------|-------------|----|----|
| 図面番号 | | T26D1109-03 | | |
| 品名 | 東芝パッケージエアコン 配線図 (適用機種は左記) | | 尺度 | 図法 |
| | 東芝キヤリア株式会社 | | | |

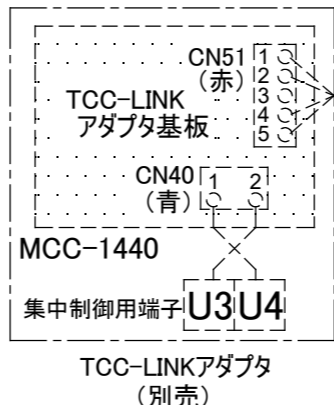
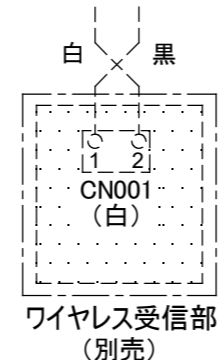
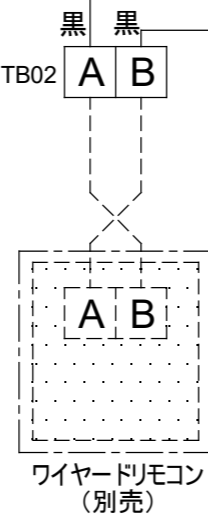
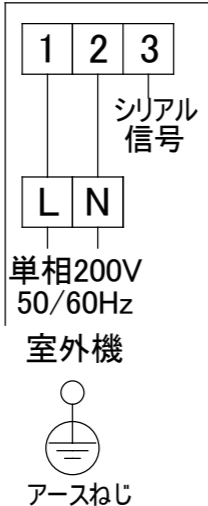
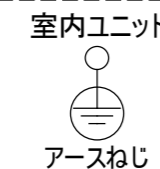


| | | | |
|------------|--------------------------------------|-----|-----|
| 図番 | T25A1402-AIU-AP807H | 02 | 図法 |
| 品名 | 東芝パッケージエアコン外形図 (天井カセット形4方向吹出しタイプ) | 215 | 三角法 |
| 形名 | AIU-AP807H | 尺度 | 単位 |
| | | m | mm |
| 東芝キャリア株式会社 | | | |



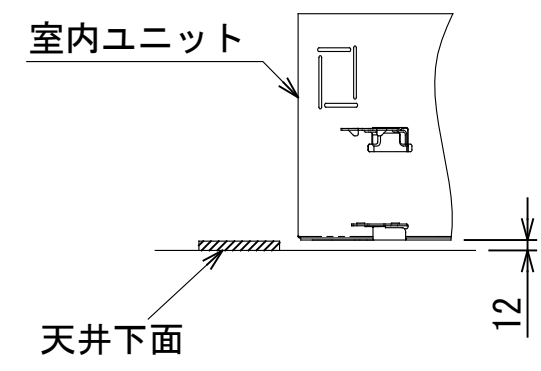
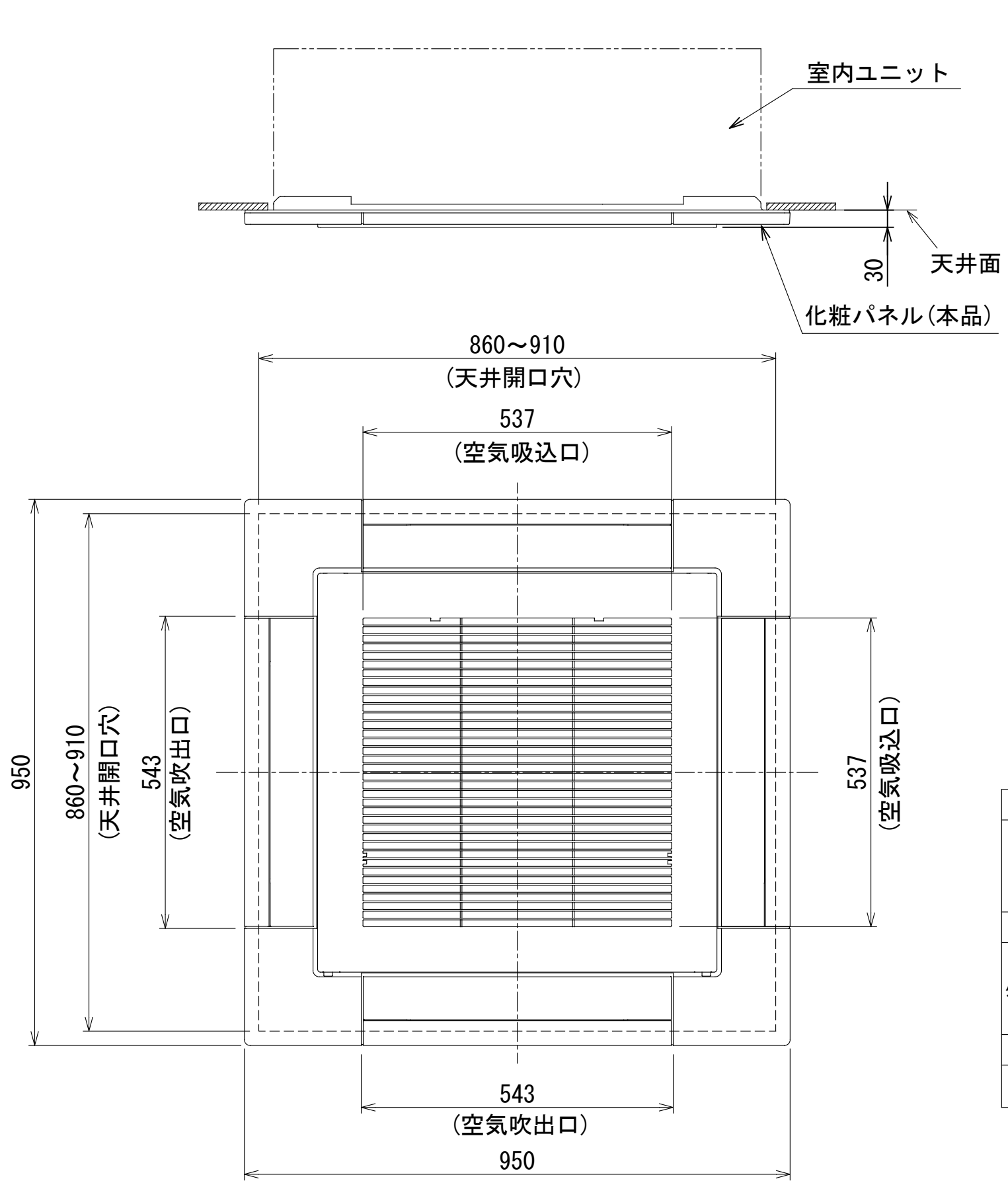
| 記号 | 品名 |
|-----------|--------------|
| CN** | コネクタ |
| F01 | ヒューズ |
| FM | 送風用電動機 |
| LM1,2,3,4 | ルーバーモータ |
| TA | 室温センサ |
| TB01,02 | ターミナルブロック |
| TC,TCJ | 熱交センサ |
| DM | ドレンポンプモータ |
| FS | フロートスイッチ |
| F02 | ヒューズ |
| HA | JEMA標準HA端子-A |
| RY01 | リレー |
| SV1,2 | 給水用電磁弁 |
| TB1 | ターミナルブロック |

別売品

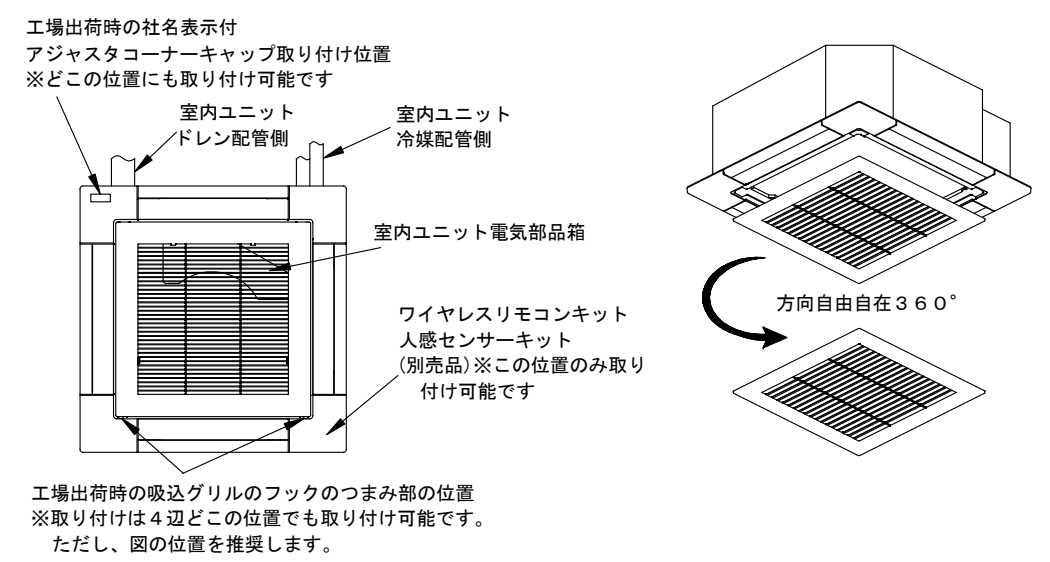


- 破線は現地配線、一点鎖線は別売付属品を示します。
- は端子台、—○— は接続端子、 はプリント基板上のコネクタを示します。
- ⊕ は保護アースを示します。
- はプリント基板を示します。
- 別売品を取り付ける場合は、別売品の取付説明書を参照してください。

| | | | |
|----|--------------------------------------|------------|-------|
| 図番 | T25B1401-AIU-AP807H | 04 | 図法 |
| 品名 | 東芝パッケージエアコン配線図 (天井カセット形4方向吹出しタイプ) | 215 | 尺度 単位 |
| 形名 | AIU-AP807H | 東芝キャリア株式会社 | |



注) この天井パネルは、複数台設置時の吸込グリルの格子の方向合わせや、アジャスタコーナーキャップ部の社名表示の位置をお客様の要望により下図のように変更することができます。ただし、別売ワイヤレス受信キットとスマート人感センサーキットの取り付け位置はユニット本体のドレン配管部の対角コーナーのみとなっています。指定位置以外に取り付けた場合は、別売ワイヤレス受信キット、スマート人感センサーキットの故障の原因となります。

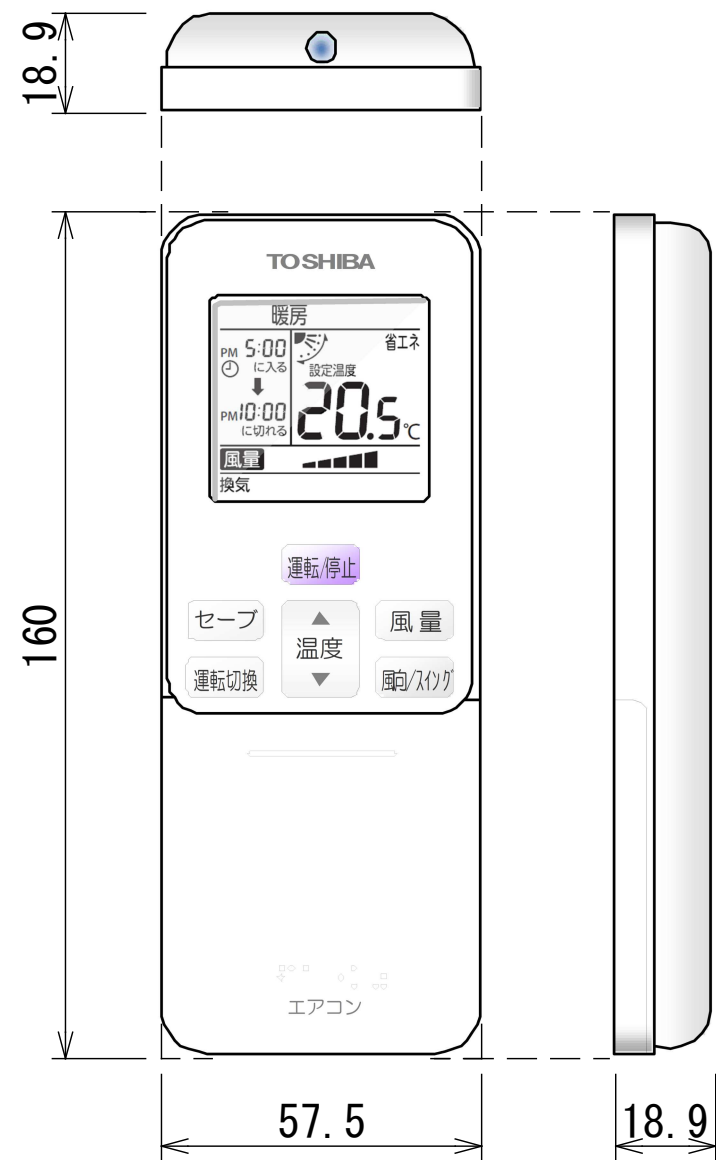


| 形 名 | RBC-U41PG (W) | RBC-U41PG (C) | RBC-U41PG (N) | RBC-U41PG (K) | RBC-UP41PG (W) |
|-------------------|--|---------------|-----------------|----------------|----------------|
| 適用機種 (室内ユニット) | AIU-AP407H~AP1607H, AIU-RP801H~RP1601H AIU-RP403H~RP1603H, MMU-AP287H~AP1607H MMU-UP281H~UP1601H | | | | |
| 品 名 | 標準パネル(カラーバリエーション) | | | | オイルガードパネル |
| 外 装 | 色 | グランホワイト | マーズブラウン | アポログレー | コスミックブラック |
| | マンセルNo. | 5PB 9/1 | 8. 6YR6. 7/3. 4 | 4. 5B6. 5/0. 5 | N1 |
| | 材 質 | PS樹脂 | | | |
| 製品質量 | | 5kg | | | |
| 付属フィルター集塵効率 (質量法) | | 12% | | | 50% |

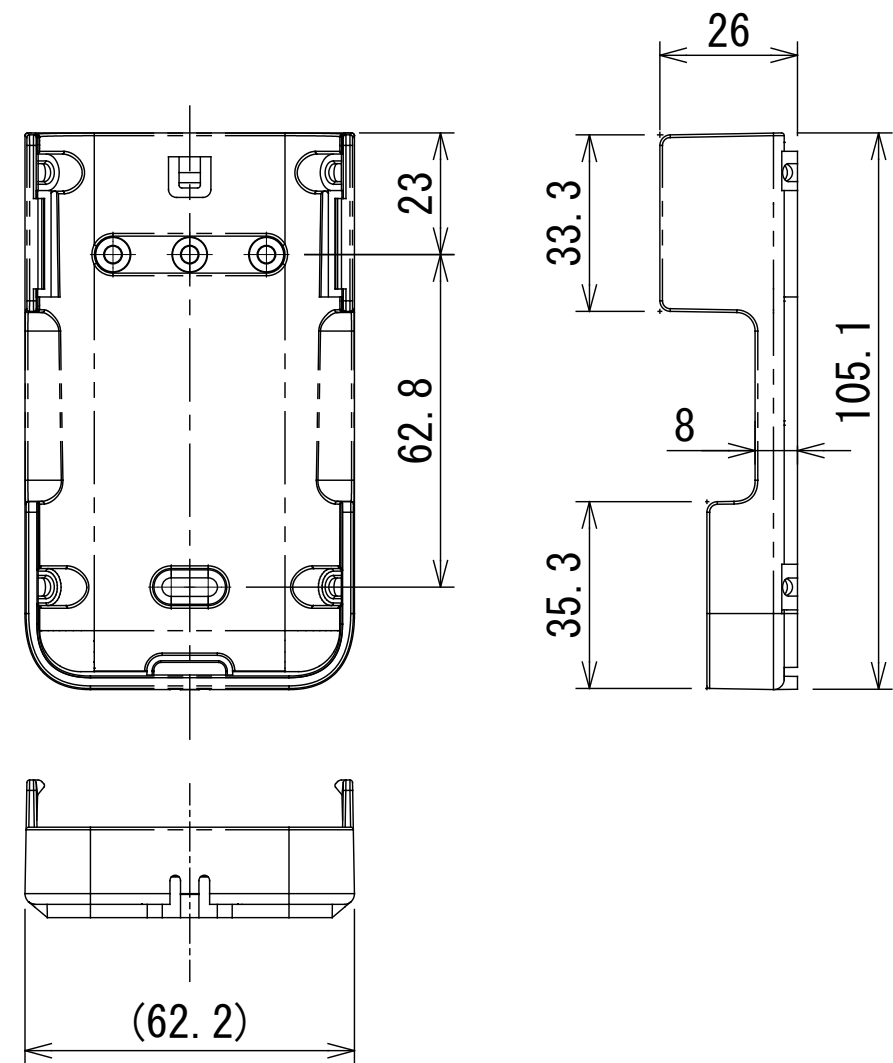
(単位 : mm)

| 適 用 機 種 | | 図 面 番 号 | | T24H1405-04 | | | |
|----------------|--|---------|---|-------------|----|-----|--|
| RBC-U41PG (W) | | 品 名 | 東芝パッケージエアコン用別売部品 外 形 図 標準パネル, オイルガードパネル | 尺度 | 図法 | 三角法 | |
| RBC-U41PG (C) | | | | | | | |
| RBC-U41PG (N) | | | | | | | |
| RBC-U41PG (K) | | | | | | | |
| RBC-UP41PG (W) | | | | | | | |
| 東芝キャリア株式会社 | | | | | | | |

ワイヤレスリモコン寸法図



リモコンホルダー（付属）寸法図



| リモコン単品形名 | 製品形名 | 本体色 |
|-----------|-----------|-----------|
| WX-TA01GJ | RBC-ATX41 | フルムーンホワイト |

| | | | | | | | |
|-----------|--|------|-------------------------|-------------|----|----|-----|
| 適用機種 | | 図面番号 | | T29E1406-02 | | | |
| RBC-ATX41 | | 品名 | 東芝パッケージエアコン用別売部品 外形図 | | 尺度 | 図法 | 三角法 |
| | | | ワイヤレスリモコンキット | | | | |
| | | | 日本キャリア株式会社 | | | | |