

東芝パッケージエアコン (空冷インバータヒートポンプ式天井カセット形4方向吹出シタイプ)
ワイアレスリモコン

定格冷房能力 (注1)	kW	3.6	<1.0 ~ 4.0>	室 形 名	ROA-AP405HJZG1
定格冷房時の顕熱比	-	0.91		外 外 装	シルキーシェード(ワッセルY8.5/0.5)
定格暖房標準能力 (注1)	kW	3.6	<1.0 ~ 5.5>	外形寸法	高 さ mm 550
				幅 mm 780	
定格暖房低温能力 (注1)	kW	4.2		奥 行 mm 290	
				総 質 量 kg 34	
冷房エネルギー消費効率		4.14	/ 4.14	圧 縮 機	形 式 全密閉形
暖房エネルギー消費効率	-	4.86	/ 4.86	電 動 機 kW 0.75	
冷暖平均エネルギー消費効率		4.50	/ 4.50	極 数 4	
				空 気 熱 交 換 器	フィンドチューブ
				冷 媒 制 御 (冷) (暖)	電子制御弁 電子制御弁
					フロベラファン
中間冷房能力 (注1)	kW	1.8		送 風 機	
中間冷房消費電力	kW	0.444	/ 0.444	標 準 風 量 m ³ /min 39.0	
中間冷房エネルギー消費効率	-	4.05	/ 4.05	電 動 機 kW 0.043	
中間暖房能力 (注1)	kW	1.8		高 圧 スイッチ	MPa - -
中間暖房消費電力	kW	0.409	/ 0.409	低 圧 スイッチ	MPa - -
中間暖房エネルギー消費効率	-	4.40	/ 4.40	保 護 装 置	吐出温度リミ 過電流リミ 圧縮機リミ
				ケースヒータ	W -
				騒 音 値 (冷) (暖)	dB 46 / 46 47 / 47
通年エネルギー消費効率	-	4.5		冷媒・出荷時封入量	kg R410A・1.00
				冷媒追加不要の最大実長	m 20
				冷 媒 追 加 量 g/m 20	
電 電 源 (注3)	単相 200V 50/60 Hz			冷 室 外 機 ・ 室 内 ユ ニ ッ ト 間	mm ガス側：φ12.7 液側：φ6.4
定格冷房消費電力		0.870	/ 0.870		
定格暖房標準消費電力		0.740	/ 0.740		
定格暖房低温消費電力	kW	1.32	/ 1.32	最 大 実 長 m 30	
				最 大 落 差 m 30	室外機が上の場合：30 室外機が下の場合：30
運 転 電 流 (冷) (暖)	A	4.83	/ 4.83 4.02 / 4.02		
力 率 (最大) (冷) (暖)	%	95	/ 95 90 / 90 92 / 92		
始 動 電 流	A	-	/ -		
室 形 名	AIU-AP407H			電 漏 電 流 断 器 (注14)	15A、30mA 0.1sec以下
外 装	シルバー(溶融亜鉛メッキ鋼板)			手 元 開 閉 器 容 量 A 15	
				手 元 開 閉 器 ヒューズ A 15	
外形寸法	高 さ mm 256			配 線 用 遮 断 器 A 15	
	幅 mm 840			電 源 配 線 20m 以下 単線2.0mm	
	奥 行 mm 840			(注13) 50m 以下 -	
総 質 量 kg 20					
空 気 熱 交 換 器	フィンドチューブ				
防 音 ・ 断 熱 材	発泡ポリスチレン				
送 風 機	ターボファン				
送風装置	急/強+/強/弱+/弱 m ³ /min 17.5/16.5/15.0/13.5/12.5				
	(注15)				
電 動 機 kW 0.060					
エ ア フ ィ ル タ	天井パネルに付属				
運 転 調 整 装 置 (注4)	ワイアレスリモコンスイッチ				
ド レ ン 口 径 (呼び径)	25(塩ビ管)				
騒 音 値 急/強+/強/弱+/弱 dB 32/31/29/28/26					
室 形 名	RBC-U41PG(W)(C)(N)(K)				
外 装	(W):ダークグレー(ワッセル5PB9/1) (C):ダークグレー(ワッセル8.6YR6.7/3.4) (N):ブラック(ワッセル4.5B6.5/0.5) (K):ミッドナイトブラック(ワッセルN1)				
外形寸法	高 さ mm 30				
	幅 mm 950				
	奥 行 mm 950				
総 質 量 kg 5.0					

(注13) 各線径での最大こう長は下記参照願います。

線 径	電源線こう長 (最大)
単線1.6mm	16
単線2.0mm	25
燃線5.5mm ²	44
燃線8.0mm ²	-
燃線14.0mm ²	-
燃線22.0mm ²	-
燃線38.0mm ²	-

(注14) 漏電遮断器が地絡保護専用の場合には
手元開閉器+ヒューズ、または配線用
遮断器を設けてください。
漏電遮断器は、高調波対応品を使用
してください。

(注15) 標準風量は「急」です。

(注1) 冷暖房能力は、JIS B 8615-1条件によります。

< > 内は能力範囲を示します。

(注2) 電気特性は、JIS B 8615-1条件によります。

(注3) 電源電圧は、変動があった場合でも±6%を超えないようにしてください。

(注4) 天井パネル・ワイアレスリモコンスイッチは別売部品です。



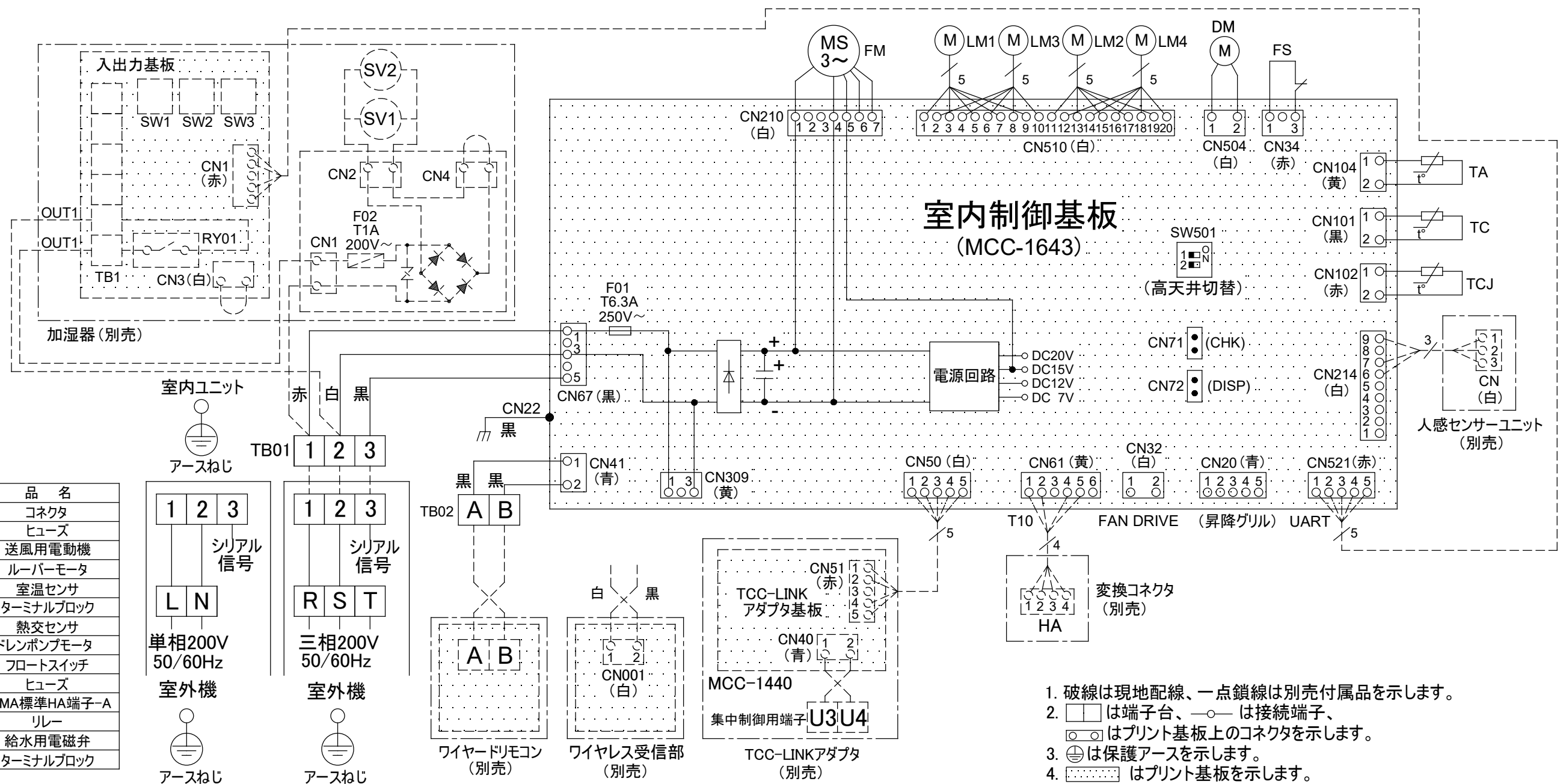
- 注) 1. ◎は端子板を示します。
 2. 破線、一点鎖線は現地配線を示します。
 3. 室外機、室内ユニットの内部配線は、各々の機種の配線図を参照してください。
 4. 受光ユニット、室内ユニット間の配線には極性がないので、室内ユニット端子板A, Bへの接続は逆になってもかまいません。

適用機種		図面番号		T25G0448-05			
AIU-AP**H, H-1		品名	東芝パッケージエアコン シングルタイプ 外部結線図（ワイヤレス）	尺度		図法	
AIC-AP**H, H-1							
AIU-AP**WH							
AIU-AP**SH							
AIK-AP**H							
東芝キヤリア株式会社							



外 観 シルキーシート[®] (マンセルNo. 1Y8.5/0.5)

適 用 機 種								図 面 番 号		T26C1105-02			
ROA-AP405HJ	ROA-AP455HJ	ROA-AP505HJ	ROA-AP565HJ	ROA-AP635HJ	ROA-AP405HJ1	ROA-AP455HJ1	ROA-AP505HJ1	品 名	東芝パッケージエアコン 外 形 図 (適用機種は左記)	尺 度	図 法	三 角 法	東芝キャリア株式会社
ROA-AP405H	ROA-AP455H	ROA-AP505H	ROA-AP565H	ROA-AP635H	ROA-AP405H1	ROA-AP455H1	ROA-AP505H1						
ROA-AP405HJZ	ROA-AP455HJZ	ROA-AP505HJZ	ROA-AP565HJZ	ROA-AP635HJZ	ROA-AP405HJZ1	ROA-AP455HJZ1	ROA-AP505HJZ1						
ROA-AP405HZ	ROA-AP455HZ	ROA-AP505HZ	ROA-AP565HZ	ROA-AP635HZ	ROA-AP405HZ1	ROA-AP455HZ1	ROA-AP505HZ1						
ROA-AP405HJZG	ROA-AP455HJZG	ROA-AP505HJZG	ROA-AP565HJZG	ROA-AP635HJZG	ROA-AP405HJZG1	ROA-AP455HJZG1	ROA-AP505HJZG1						
ROA-AP405HZG	ROA-AP455HZG	ROA-AP505HZG	ROA-AP565HZG	ROA-AP635HZG	ROA-AP405HZG1	ROA-AP455HZG1	ROA-AP505HZG1						



記号	品名
CN **	コネクタ
F01	ヒューズ
FM	送風用電動機
LM1,2,3,4	ルーバーモータ
TA	室温センサ
TB01,02	ターミナルブロック
TC, TCJ	熱交センサ
DM	ドレンポンプモータ
FS	フロートスイッチ
F02	ヒューズ
HA	JEMA標準HA端子-A
RY01	リレー
SV1,2	給水用電磁弁
TB1	ターミナルブロック

別売品

室内ユニット
アースねじ

1 2 3
シリアル信号
L N
単相200V
50/60Hz
室外機
アースねじ

1 2 3
シリアル信号
R S T
三相200V
50/60Hz
室外機
アースねじ

黒 黒
TB02 A B
ワイヤードリモコン
(別売)

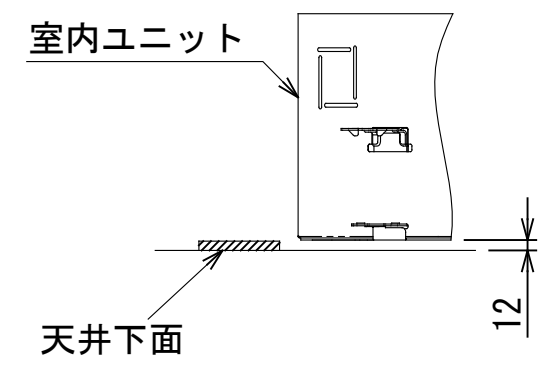
白 黒
CN001 (白)
ワイヤレス受信部
(別売)

CN51 (赤)
TCC-LINK
アダプタ基板
MCC-1440
集中制御用端子 U3 U4
TCC-LINKアダプタ
(別売)

CN50 (白)
CN61 (黄)
CN32 (白)
CN20 (青)
CN521 (赤)
T10
FAN DRIVE (昇降グリル)
UART
変換コネクタ
(別売)
HA

1. 破線は現地配線、一点鎖線は別売付属品を示します。
2. □ は端子台、—○— は接続端子、
□ はプリント基板上のコネクタを示します。
3. ⊕ は保護アースを示します。
4. □ はプリント基板を示します。
5. 別売品を取り付ける場合は、別売品の取付説明書を参照してください。

図番	T25B1401-AIU-AP407H	04	図法
品名	東芝パッケージエアコン配線図 (天井カセット形4方向吹出しタイプ)	215	尺度 単位
形名	AIU-AP407H	東芝キヤリア株式会社	



注) この天井パネルは、複数台設置時の吸込グリルの格子の方向合わせや、アジャスタコーナーキャップ部の社名表示の位置をお客様の要望により下図のように変更することができます。ただし、別売ワイヤレス受信キットとスマート人感センサーキットの取り付け位置はユニット本体のドレン配管部の対角コーナーのみとなっています。指定位置以外に取り付けた場合は、別売ワイヤレス受信キット、スマート人感センサーキットの故障の原因となります。

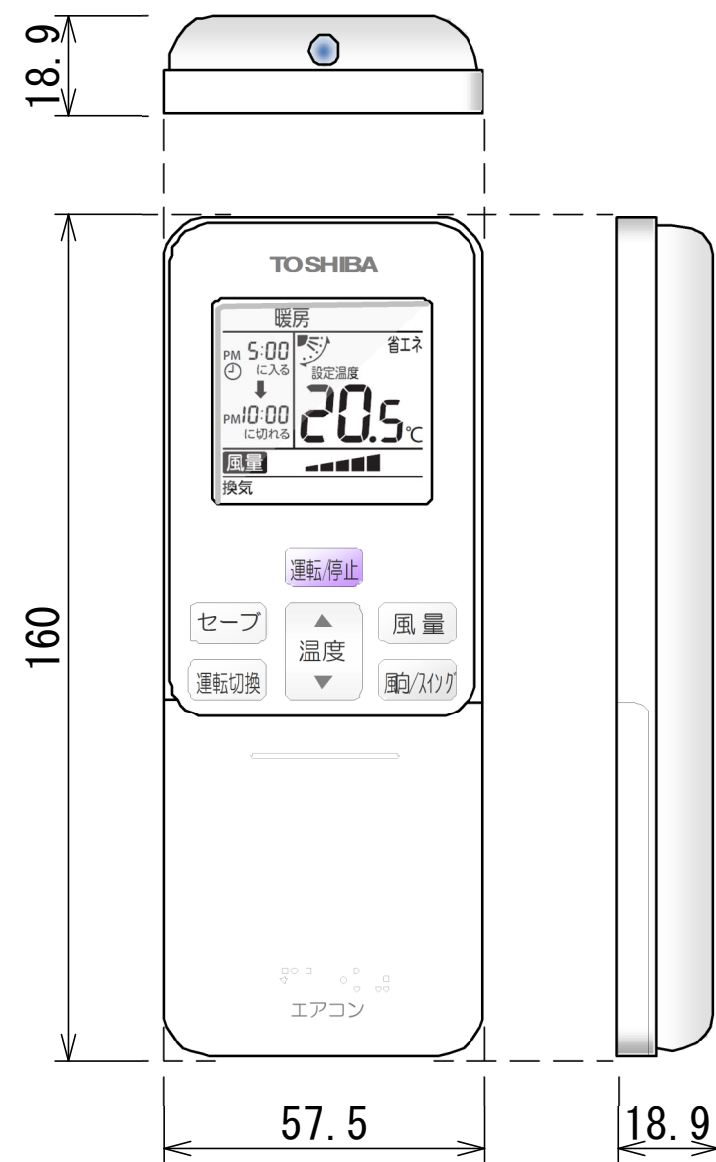


形名	RBC-U41PG (W)	RBC-U41PG (C)	RBC-U41PG (N)	RBC-U41PG (K)	RBC-UP41PG (W)
適用機種 (室内ユニット)	AIU-AP407H~AP1607H, AIU-RP801H~RP1601H AIU-RP403H~RP1603H, MMU-AP287H~AP1607H MMU-UP281H~UP1601H				
品名	標準パネル(カラーバリエーション)				オイルガードパネル
外装	色	グランホワイト	マーズブラウン	アポログレー	コスミックブラック
	マンセルNo.	5PB 9/1	8. 6YR6. 7/3. 4	4. 5B6. 5/0. 5	N1
	材質	PS樹脂			
製品質量		5kg			
付属フィルター集塵効率(質量法)		12%			50%

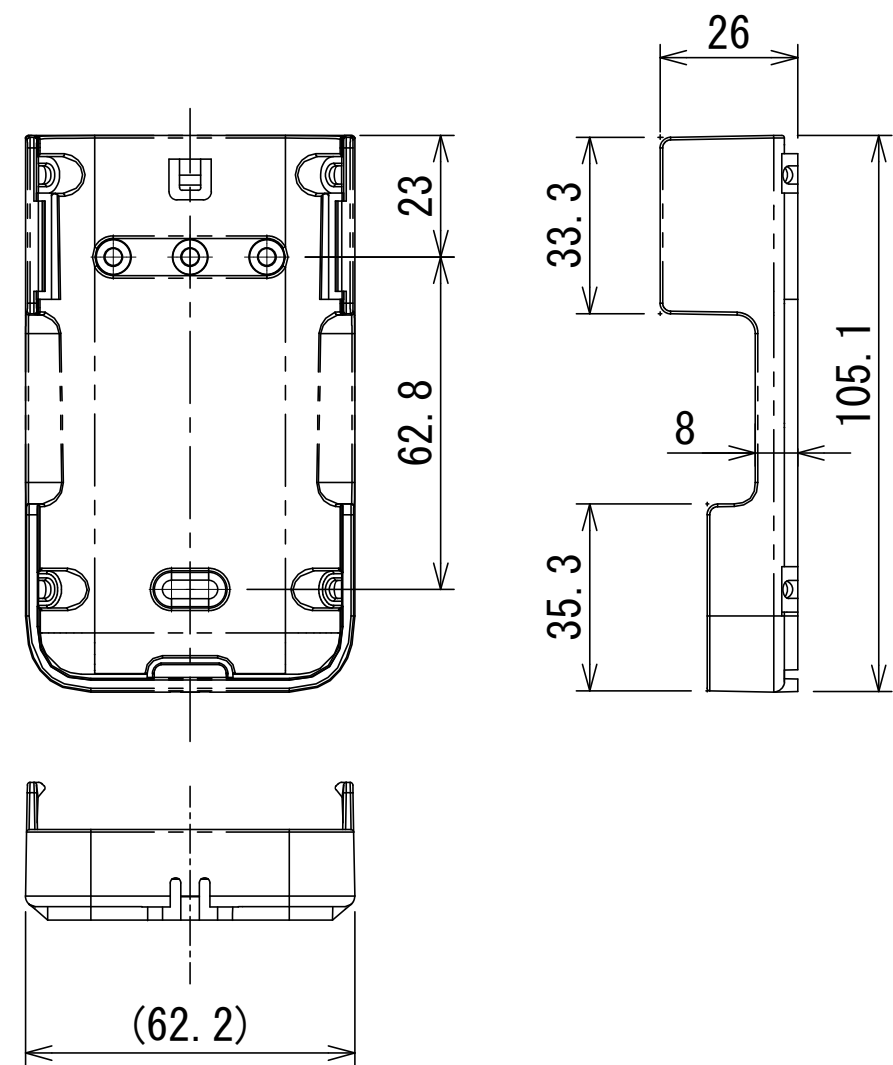
(単位 : mm)

適 用 機 種		図 面 番 号		T24H1405-04			
RBC-U41PG (W)		品 名	東芝パッケージエアコン用別売部品 外 形 図 標準パネル, オイルガードパネル	尺度	図法	三角法	
RBC-U41PG (C)							
RBC-U41PG (N)							
RBC-U41PG (K)							
RBC-UP41PG (W)							
東芝キャリア株式会社							

ワイヤレスリモコン寸法図



リモコンホルダー（付属）寸法図



リモコン単品形名	製品形名	本体色
WX-TA01GJ	RBC-ATX41	フルムーンホワイト

適用機種		図面番号		T29E1406-02			
RBC-ATX41		品名	東芝パッケージエアコン用別売部品 外形図		尺度	図法	三角法
			ワイヤレスリモコンキット				
		東芝キヤリア株式会社					