

東芝パッケージエアコン (空冷インバータヒートポンプ式天井カセット形4方向吹出しタイプ)

定格冷房能力 (注1)			kW	4.0	<1.0～4.5>	
定格冷房時の顕熱比			-	0.86		
定格暖房標準能力 (注1)			kW	4.0	<1.0～5.5>	
定格暖房低温能力 (注1)			kW	4.2		
冷房エネルギー消費効率				3.64	/ 3.64	
暖房エネルギー消費効率			-	4.71	/ 4.71	
冷暖平均エネルギー消費効率				4.18	/ 4.18	
中間冷暖房性能	中間冷房能力 (注1)	kW	2.0			
	中間冷房消費電力	kW	0.500	/ 0.500		
	中間冷房エネルギー消費効率	-	4.00	/ 4.00		
	中間暖房能力 (注1)	kW	1.9			
	中間暖房消費電力	kW	0.429	/ 0.429		
	中間暖房エネルギー消費効率	-	4.43	/ 4.43		
年間エネルギー消費効率			-	4.4		
電気特性 (注2)	電源 (注3)		単相	200V	50/60 Hz	
	定格冷房消費電力			1.10	/ 1.10	
	定格暖房標準消費電力			0.850	/ 0.850	
	定格暖房低温消費電力	kW		1.32	/ 1.32	
	運転電流 (冷) (暖)		A	5.91 / 5.91	4.57 / 4.57	
	(最大)			9.5 / 9.5		
	力率 (冷) (暖)		%	93 / 93	93 / 93	
	始動電流		A	- / -		
	形式名			AIU-AP457H		
	外形装			汎用 (溶融亜鉛メッキ鋼板)		
室内ユニット	外形寸法		高さ	mm	256	
			幅	mm	840	
			奥行	mm	840	
	総質量		kg	20		
	空気熱交換器			フィンチューブ		
	防音・断熱材			発泡ポリスチレン		
	送風装置	送風機			ターボファン	
		急/強+/強/弱+/弱	m ³ /min	17.5/16.5/15.0/13.5/12.5		
		(注15)				
			電動機	kW	0.060	
	エアフィルタ			天井パネルに付属		
	運転調整装置 (注4)			リモコンスイッチ		
	ドレン口径 (呼び径)			25 (塩ビ管)		
	騒音値 急/強+/強/弱+/弱		dB	32/31/29/28/26		
	天井パネル (注4)	形式名			RBC-U41PG(W)(C)(N)(K)	
		外形装			(W):ダクト付 (マッセル5PB9/1) (C):マッセル付 (マッセル8.6YR6.7/3.4) (N):マッセル付 (マッセル4.5B6.5/0.5) (K):ダクト付 (マッセルN1)	
外形寸法		高さ	mm	30		
		幅	mm	950		
		奥行	mm	950		
総質量		kg	5.0			
形式名			RBC-U41PG(W)(C)(N)(K)			
外形装			シリコンコート (マッセルY8.5/0.5)			
外形寸法		高さ	mm	550		
		幅	mm	780		
		奥行	mm	290		
総質量		kg	34			
圧縮機	形式			全密閉形		
	電動機		kW	0.75		
	極数			4		
空気熱交換器			フィンチューブ			
冷媒制御	(冷)			電子制御弁		
	(暖)			電子制御弁		
送風装置		送風機		プロペラファン		
		標準風量	m ³ /min	39.0		
		電動機	kW	0.043		
高圧スイッチ			MPa	-	-	
低圧スイッチ			MPa	-	-	
保護装置				吐出温度リミット 過電流リミット 圧縮機リミット		
ケースヒータ			W	-		
騒音値 (冷) (暖)			dB	46 / 46 47 / 47		
冷媒・出荷時封入量			kg	R410A・1.00		
冷媒追加不要の最大実長			m	20		
冷媒追加量			g/m	20		
冷媒配管	室外機・室内機間		mm	ガス側:φ12.7 液側:φ6.4		
	最大実長		m	30		
	最大落差		m	室外機が上の場合:30 室外機が下の場合:30		
	配管径		mm	φ12.7		
	配管径		mm	φ6.4		
	配管径		mm	φ6.4		
電源設計	漏電遮断器 (注14)			15A、30mA 0.1sec以下		
	手元開閉器	開閉器容量	A	15		
		ヒューズ	A	15		
		配線用遮断器	A	15		
電源配線		20m以下	単線2.0mm			
(注13) 50m以下			-			
連絡線	室外機・室内機間		50 m以下	単線1.6mm×3本		
	配線径		mm	φ1.6		
	配線径		mm	φ1.6		
リモコンコード				VCTF0.5-2.0mm ² 2芯 など		

(注13) 各線径での最大こう長は下記参照願います。

線径	電源線こう長 (最大)
単線1.6mm	16
単線2.0mm	25
燃線5.5mm ²	44
燃線8.0mm ²	-
燃線14.0mm ²	-
燃線22.0mm ²	-
燃線38.0mm ²	-

(注13) 各線径での最大こう長は下記参照願います。

線径	電源線こう長 (最大)
単線1.6mm	16
単線2.0mm	25
燃線5.5mm ²	44
燃線8.0mm ²	-
燃線14.0mm ²	-
燃線22.0mm ²	-
燃線38.0mm ²	-

(注14) 漏電遮断器が地絡保護専用の場合には手元開閉器+ヒューズ、または配線用遮断器を設けてください。
漏電遮断器は、高調波対応品を使用してください。

(注15) 標準風量は「急」です。

(注1) 冷暖房能力は、JIS B 8615-1条件によります。

<>内は能力範囲を示します。

(注2) 電気特性は、JIS B 8615-1条件によります。

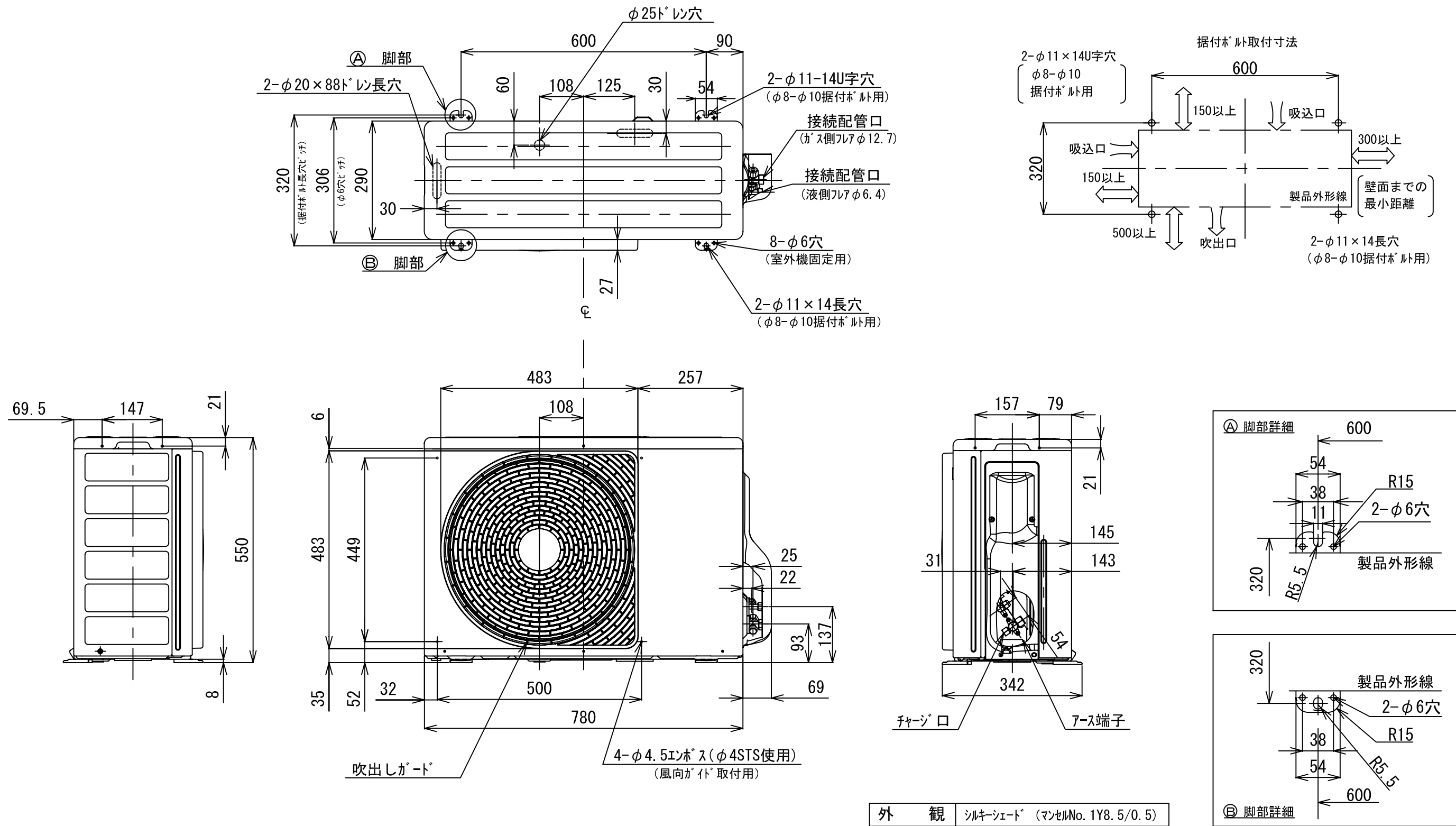
(注3) 電源電圧は、変動があった場合でも±6%を超えないようにしてください。

(注4) 天井パネル・リモコンスイッチは別売部品です。
リモコンコード配線長は『リモコン外形図』を参照してください。



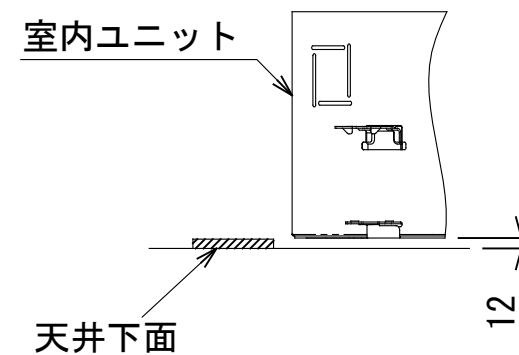
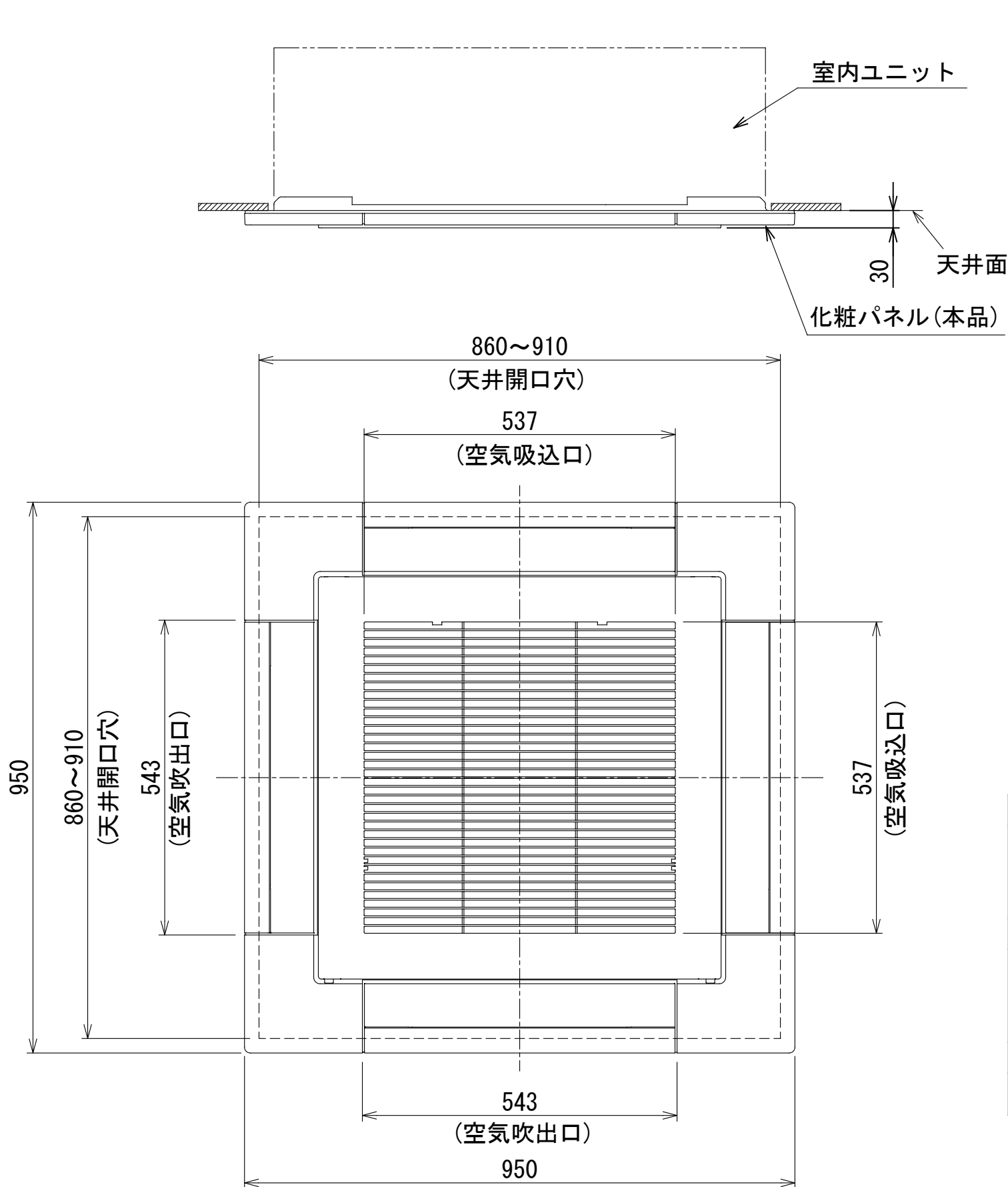
- 注) 1. 〇は端子板を示します。
2. 破線、一点鎖線は現地配線を示します。
3. 室外機、室内ユニットの内部配線は、各々の機種種の配線図を参照してください。
4. リモコン配線には極性がないので、室内ユニット端子板A,Bへの接続は逆になってもかまいません。

適用機種		図面番号		T25G0701-01			
AIU-AP**H	AID-AP**H,H-1	品名	東芝パッケージエアコン シングルタイプ 外部結線図	尺度	図法		
AIC-AP**H	AIK-AP**H						
AIU-AP**WH	AIC-AP**PH						
AIU-AP**SH,SH-1		東芝キヤリア株式会社					
AID-AP**BH,BH-1							

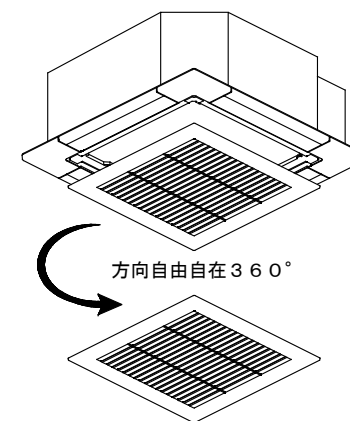
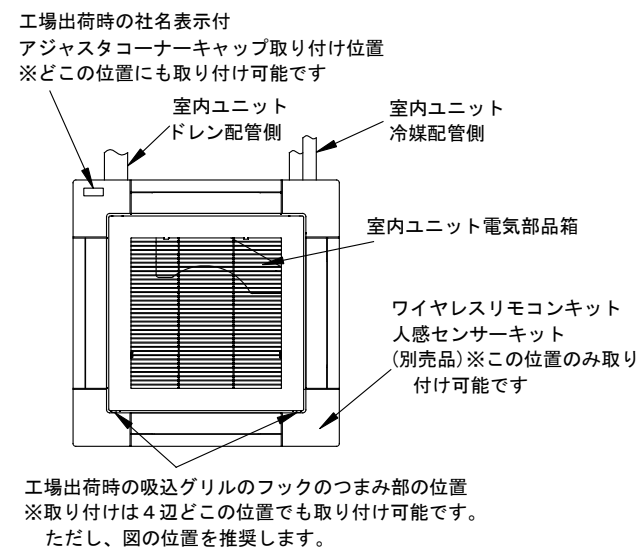


外 観 シルキーシート[®] (マンセルNo. 1Y8.5/0.5)

適用機種								図面番号		T26C1105-02			
ROA-AP405HJ	ROA-AP455HJ	ROA-AP505HJ	ROA-AP565HJ	ROA-AP635HJ	ROA-AP405HJ1	ROA-AP455HJ1	ROA-AP505HJ1	品名	東芝パッケージエアコン 外形図 (適用機種は左記)	尺度	図法	三角法	東芝キャリア株式会社
ROA-AP405H	ROA-AP455H	ROA-AP505H	ROA-AP565H	ROA-AP635H	ROA-AP405H1	ROA-AP455H1	ROA-AP505H1						
ROA-AP405HJZ	ROA-AP455HJZ	ROA-AP505HJZ	ROA-AP565HJZ	ROA-AP635HJZ	ROA-AP405HJZ1	ROA-AP455HJZ1	ROA-AP505HJZ1						
ROA-AP405HZ	ROA-AP455HZ	ROA-AP505HZ	ROA-AP565HZ	ROA-AP635HZ	ROA-AP405HZ1	ROA-AP455HZ1	ROA-AP505HZ1						
ROA-AP405HJZG	ROA-AP455HJZG	ROA-AP505HJZG	ROA-AP565HJZG	ROA-AP635HJZG	ROA-AP405HJZG1	ROA-AP455HJZG1	ROA-AP505HJZG1						
ROA-AP405HZG	ROA-AP455HZG	ROA-AP505HZG	ROA-AP565HZG	ROA-AP635HZG	ROA-AP405HZG1	ROA-AP455HZG1	ROA-AP505HZG1						



注) この天井パネルは、複数台設置時の吸込グリルの格子の方向合わせや、アジャスタコーナーキャップ部の社名表示の位置をお客様の要望により下図のように変更することができます。ただし、別売ワイヤレス受信キットとスマート人感センサーキットの取り付け位置はユニット本体のドレン配管部の対角コーナーのみとなっています。指定位置以外に取り付けた場合は、別売ワイヤレス受信キット、スマート人感センサーキットの故障の原因となります。



形名	RBC-U41PG (W)	RBC-U41PG (C)	RBC-U41PG (N)	RBC-U41PG (K)	RBC-UP41PG (W)
適用機種 (室内ユニット)	AIU-AP407H~AP1607H, AIU-RP801H~RP1601H AIU-RP403H~RP1603H, MMU-AP287H~AP1607H MMU-UP281H~UP1601H				
品名	標準パネル(カラーバリエーション)				オイルガードパネル
外装	色	グランホワイト	マーズブラウン	アポログレー	コスミックブラック
	マンセルNo.	5PB 9/1	8. 6YR6. 7/3. 4	4. 5B6. 5/0. 5	N1
	材質	PS樹脂			
製品質量		5kg			
付属フィルター集塵効率 (質量法)		12%			
		50%			

(単位 : mm)

適 用 機 種		図 面 番 号		T24H1405-04			
RBC-U41PG (W)		品 名	東芝パッケージエアコン用別売部品 外形図 標準パネル, オイルガードパネル	尺度	図法	三角法	
RBC-U41PG (C)							
RBC-U41PG (N)							
RBC-U41PG (K)							
RBC-UP41PG (W)							
東芝キヤリア株式会社							

T24H1405-07

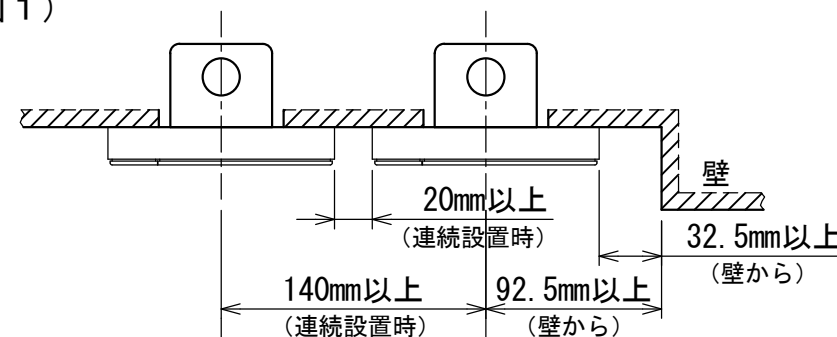


お願い)
配線を埋込まれる場合は、JIS-C8340
1個用スイッチボックス(カバーなし)
又は、2個用スイッチボックス(カバーなし)
を現地手配し、埋込んでください。

連続設置の場合の取付方法

リモコンを壁面に取付ける場合は、図1・図2・図3の
取付け方法を守ってください。

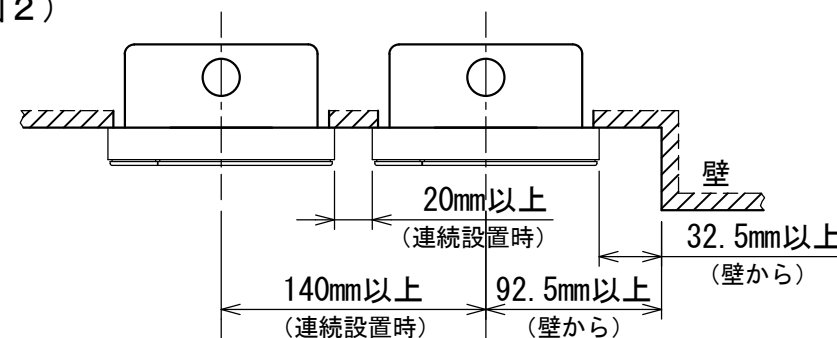
(図1)



リモコン線引出し口

JIS C8340
1個用スイッチボックス
(カバーなし)

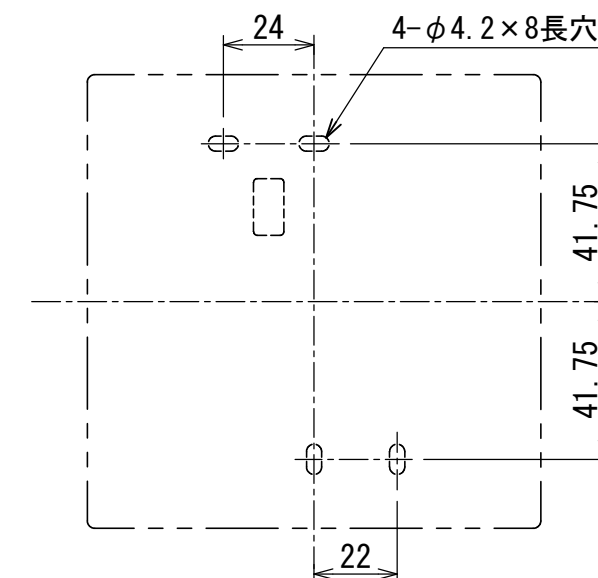
(図2)



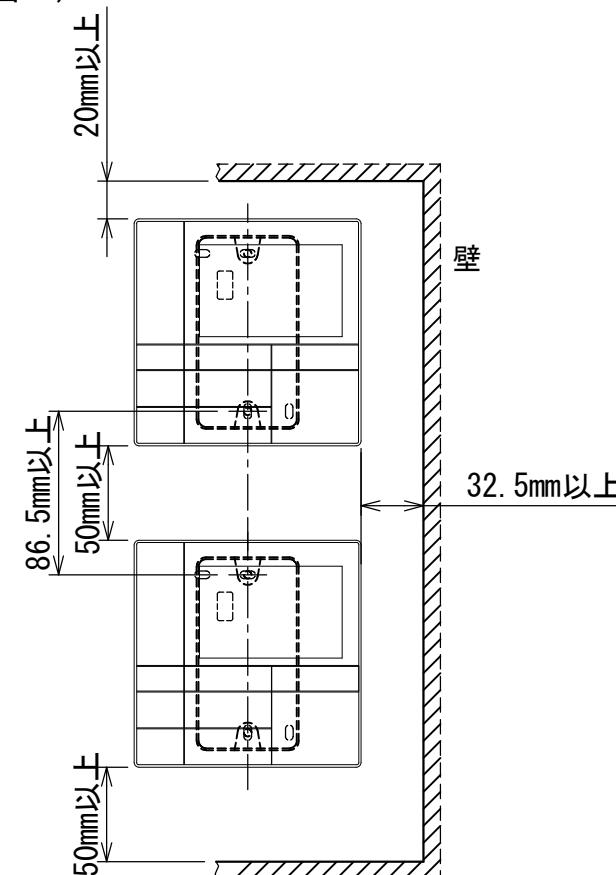
リモコン線引出し口

JIS C8340
2個用スイッチボックス
(カバーなし)

＜リモコン取付け寸法＞



(図3)



リモコン配線とリモコン渡り線

リモコン配線(通信線)とAC100V/200Vの配線を
直接接触させたり、同一電線管に収めること
はできません。ノイズ等により、制御系統に
異常が生じる恐れがあります。

※ご使用のリモコンによって異なります。

線種	VCTF: 0.3mm ² × 2			VCTF: 0.5mm ² ~ 2.0mm ² × 2		
	1リモコン	2リモコン	ワイヤレスとの 2リモコン	1リモコン	2リモコン	ワイヤレスとの 2リモコン
リモコン配線とリモコン 渡り配線の総配線長 (L+L1+L2+...Ln)	200mまで	120mまで	200mまで	500mまで	300mまで	400mまで
リモコン渡り配線の総配線長 (L1+L2+...Ln)	200mまで			200mまで		



適 用 機 種		図 面 番 号		T29E1405-01			
RBC-AMS53		品 名	東芝パッケージエアコン用別売部品	尺 度	図 法	三 角 法	
			外 形 図				
			ワイヤードリモコン				
		東芝キヤリア株式会社					

T29E1405-4Y