

東芝パッケージエアコン (空冷インバータヒートポンプ式天井カセット形4方向吹出しタイプ)
ワイヤレスリモコン

定格冷房能力 (注1)				kW	12.5	<2.7～14.0>	室外機	形 名		ROA-AP1405HZG		
定格冷房時の顕熱比				-	0.78	外 装		シルキーシェード(マツル1Y8.5/0.5)				
定格暖房標準能力 (注1)				kW	12.5	<2.7～16.0>		外形寸法	高 さ	mm	795	
						幅			mm	900		
						奥行	mm		320			
定格暖房低温能力 (注1)				kW	12.2		総 質 量	kg	71			
冷房エネルギー消費効率 暖房エネルギー消費効率				-		2.57 / 2.57 3.56 / 3.56	圧 縮 機	形 式	全密閉形			
								電 動 機	kW	3.00		
冷暖平均エネルギー消費効率						3.07 / 3.07		極 数	4			
								空 気 熱 交 換 器		フィンドチューブ		
中間冷暖房性能							冷 媒 制 御	(冷)	電子制御弁			
								(暖)	電子制御弁			
								送 風 機		フロベラファン		
								送風装置	標 準 風 量	m³/min	70.0	
							電 動 機	kW	0.100			
							高圧スイッチ	MPa	-	-		
							低圧スイッチ	MPa	-	-		
							保 護 装 置	吐出温度リミター 過電流リミター 圧縮機リミター				
							ケースヒータ	W	-			
							騒 音 値	(冷)	dB	52 / 52		
							(暖)	dB	54 / 54			
通年エネルギー消費効率						4.3	冷媒・出荷時封入量		kg	R410A・2.80		
							冷媒追加不要の最大実長		m	30		
							冷 媒 追 加 量	g/m	主配管：40 分岐配管：40			
電気特性 (注2)	電 源 (注3)				三相 200V 50/60 Hz			冷媒配管	室外機・分岐管間	mm	ガス側：φ15.9 液側：φ9.5	
	定格冷房消費電力		kW	4.86 / 4.86 3.51 / 3.51		分岐管・室内ユニット間			mm	ガス側：φ15.9 液側：φ9.5		
	定格暖房低温消費電力			4.48 / 4.48		最大実長			m	50		
	運 転 電 流 (冷) (暖)		A	14.9 / 14.9 10.8 / 10.8		最大落差	m	室外機が上の場合：30 室外機が下の場合：30				
	(最大)			17.5 / 17.5		分岐配管最大長さ	m	15				
	力 率 (冷) (暖)		%	94 / 94 94 / 94		分岐配管長さの最大差	m	10				
	始 動 電 流		A	- / -								
	室内ユニット (注4)	形 名				AIU-AP717H		電源設計	漏 電 遮 断 器 (注14)			
外 装				シルバー(溶融亜鉛メッキ鋼板)		手 元 開 閉 器	開閉器容量		A	30		
							ヒューズ		A	30		
							配線用遮断器		A	30		
						電 源 配 線	20m 以下	燃線5.5mm²				
							(注13) 50m 以下	燃線14mm²				
						連絡線	室外機・室内ユニット間		70 m以下	単線1.6mm×3本		
							室内A・室内B間		(電源線)：単線1.6mm×2本 (信号線)：VCTF0.5-2.0mm² 2芯			
天井パネル (注5)	形 名				RBC-U41PG(W)(C)(N)(K)		(注13) 各線径での最大こう長は下記参照願います。					
	外 装				(W):ダークグレー(マツル5PB9/1) (C):ダークグレー(マツル8.6YR6.7/3.4) (N):ダークグレー(マツル4.5B6.5/0.5) (K):ミッドナイトブルー(マツルN1)		線 径 電源線こう長(最大)					
							単線1.6mm -					
							単線2.0mm 15					
							燃線5.5mm² 27					
							燃線8.0mm² 40					
							燃線14.0mm² 70					
							燃線22.0mm² 111					
							燃線38.0mm² -					

(注13) 各線径での最大こう長は下記参照願います。

線 径	電源線こう長 (最大)
単線1.6mm	-
単線2.0mm	15
燃線5.5mm ²	27
燃線8.0mm ²	40
燃線14.0mm ²	70
燃線22.0mm ²	111
燃線38.0mm ²	-

(注14) 漏電遮断器が地絡保護専用の場合には
手元開閉器＋ヒューズ、または配線用
遮断器を設けてください。
漏電遮断器は、高調波対応品を使用
してください。

(注15) 標準風量は「急」です。

(注1) 冷暖房能力は、JIS B 8615-1条件によります。

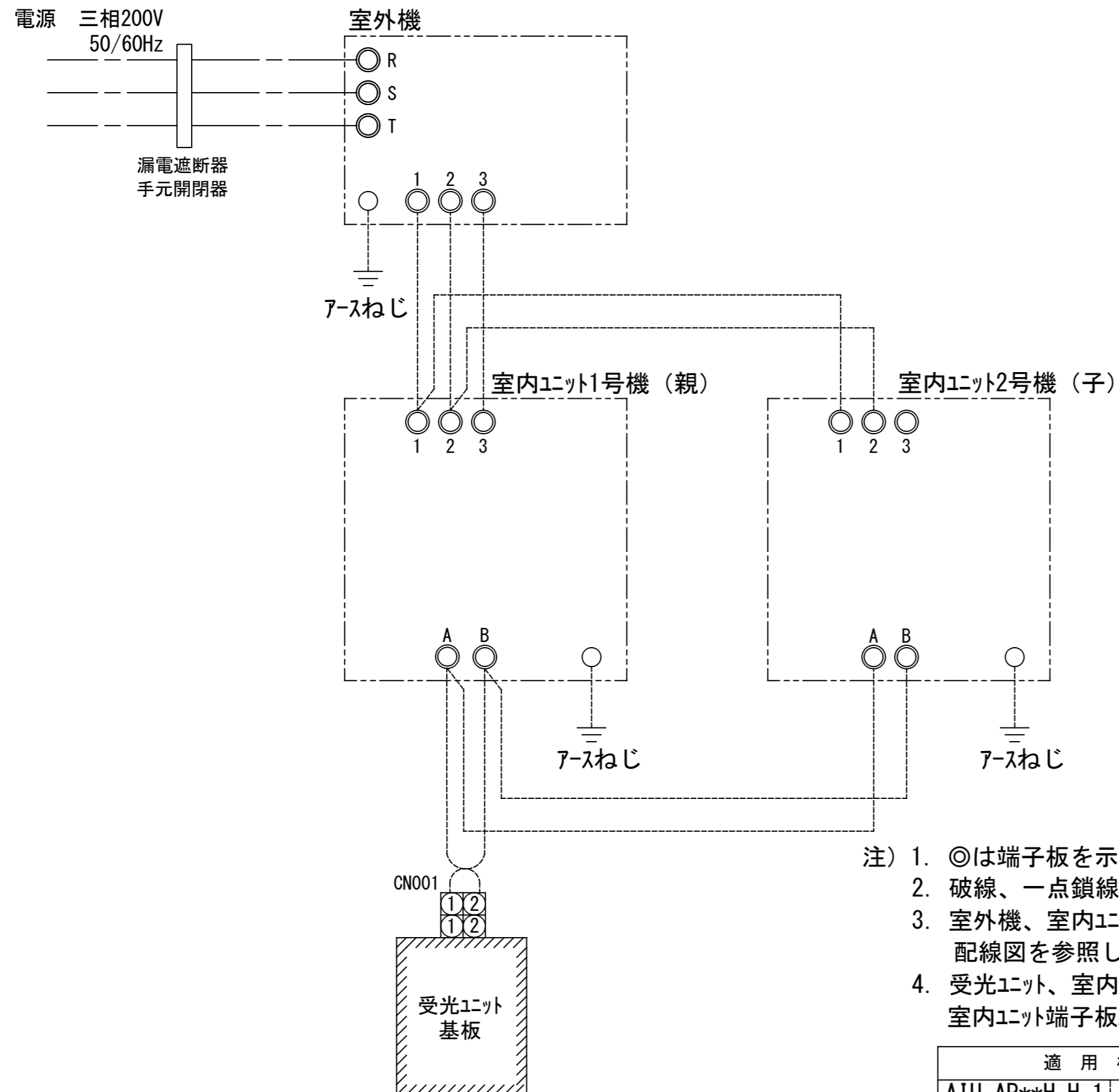
< > 内は能力範囲を示します。

(注2) 電気特性は、JIS B 8615-1条件によります。

(注3) 電源電圧は、変動があった場合でも±10%を超えないようにしてください。

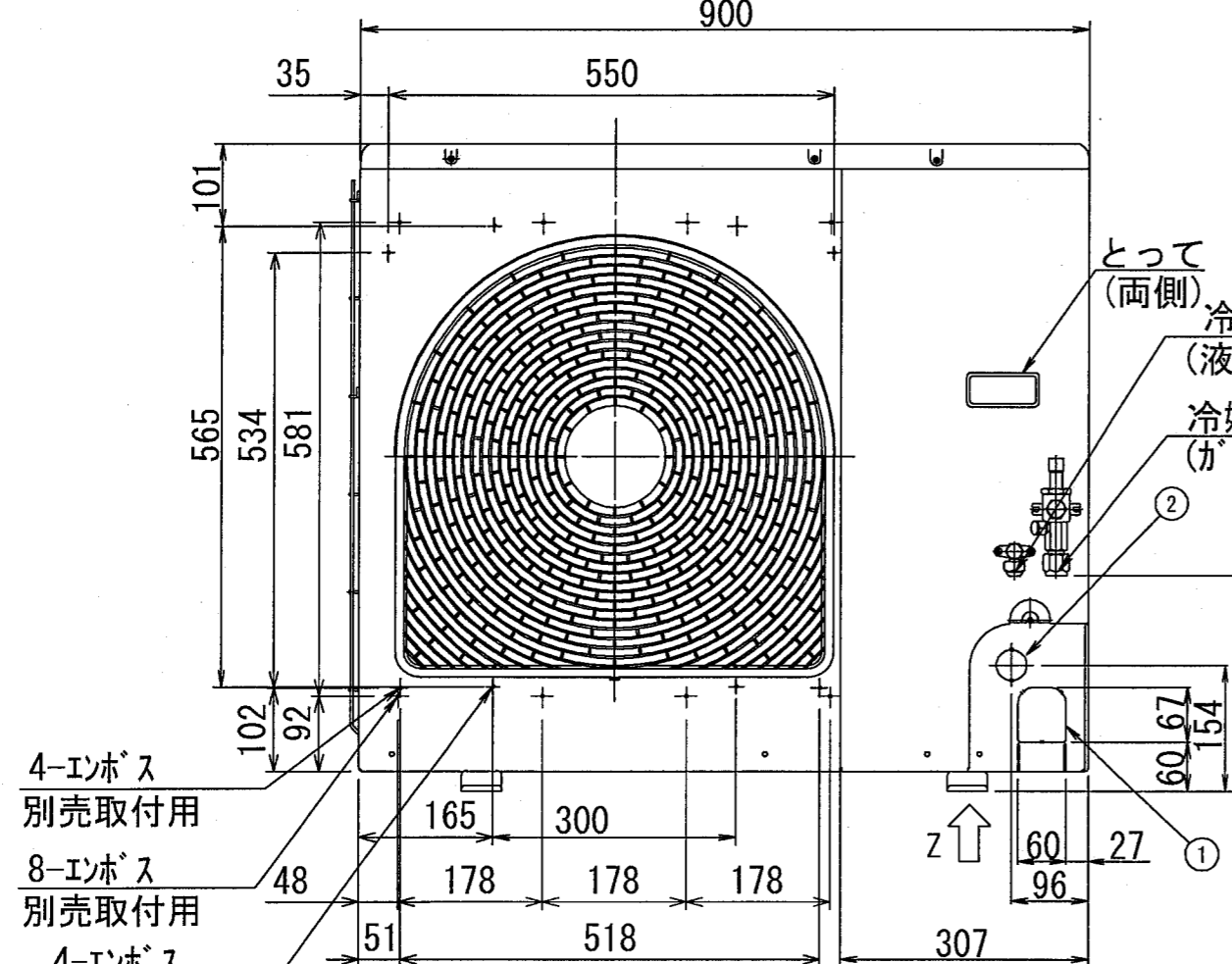
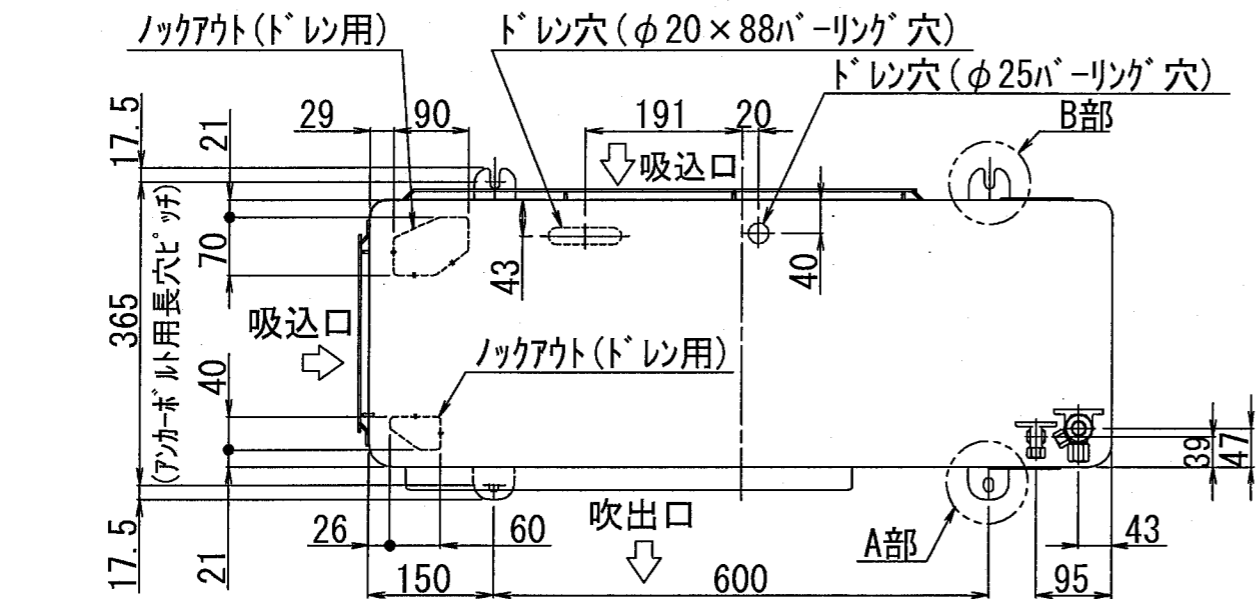
(注4) 同一室内ユニットを2台使用し、表示は室内ユニット1台あたりの値を示します。

(注5) 天井パネル・ワイヤレスリモコンスイッチは別売部品です。



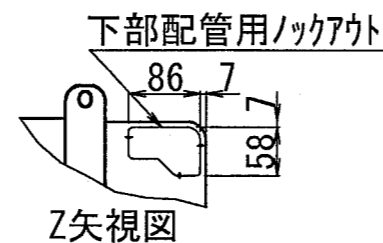
- 注) 1. ◎は端子板を示します。
2. 破線、一点鎖線は現地配線を示します。
3. 室外機、室内ユニットの内部配線は、各々の機種
の配線図を参照してください。
4. 受光ユニット、室内ユニット間の配線には極性がないので、
室内ユニット端子板A, Bへの接続は逆になってもかまいません。

適用機種		図面番号		T25G0453-05			
AIU-AP**H, H-1		品名	東芝パッケージエアコン ツインタイプ 外部結線図(ワイヤレス)	尺度	図法		
AIC-AP**H, H-1							
AIU-AP**WH							
AIU-AP**SH							
AIK-AP**H							
東芝キヤリア株式会社							

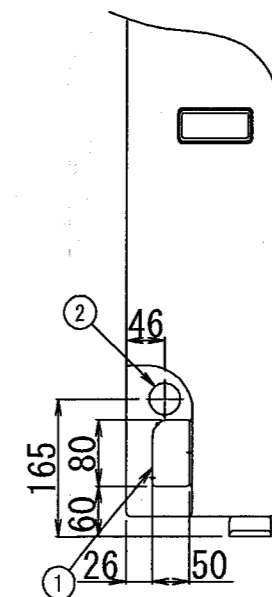
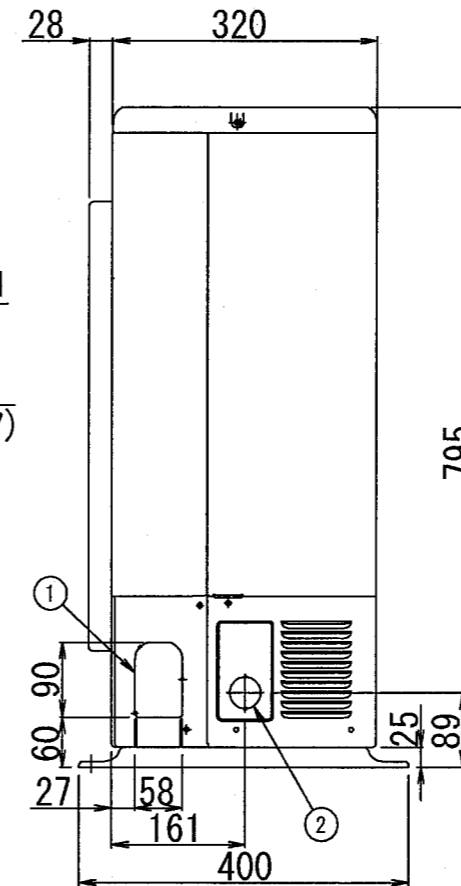
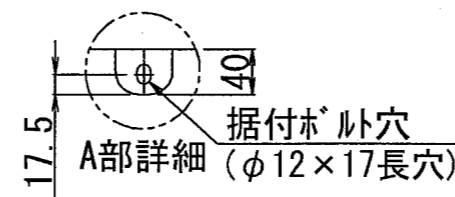
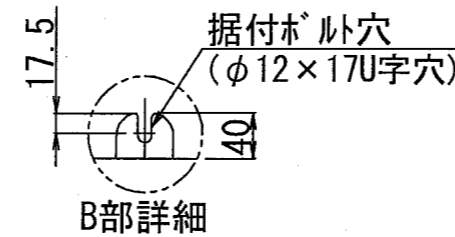


4-インチ
別売取付用
8-インチ
別売取付用
4-インチ
別売取付用

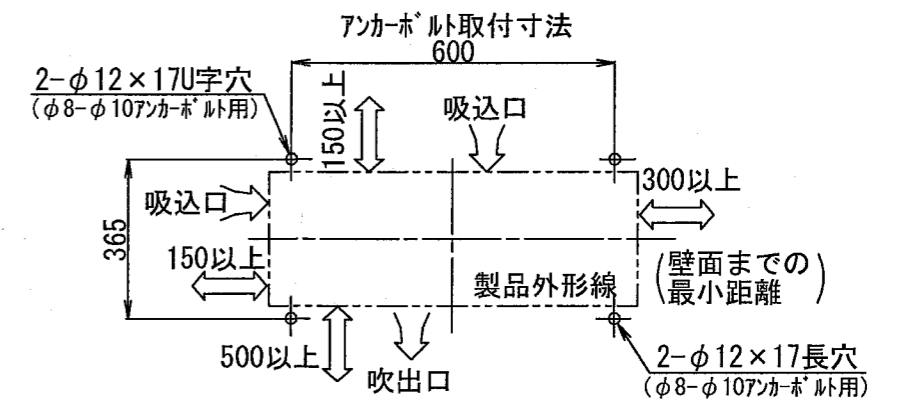
②	電源取入穴	φ38ノックアウト穴
①	冷媒配管取出口 室内外接続線取出口	—



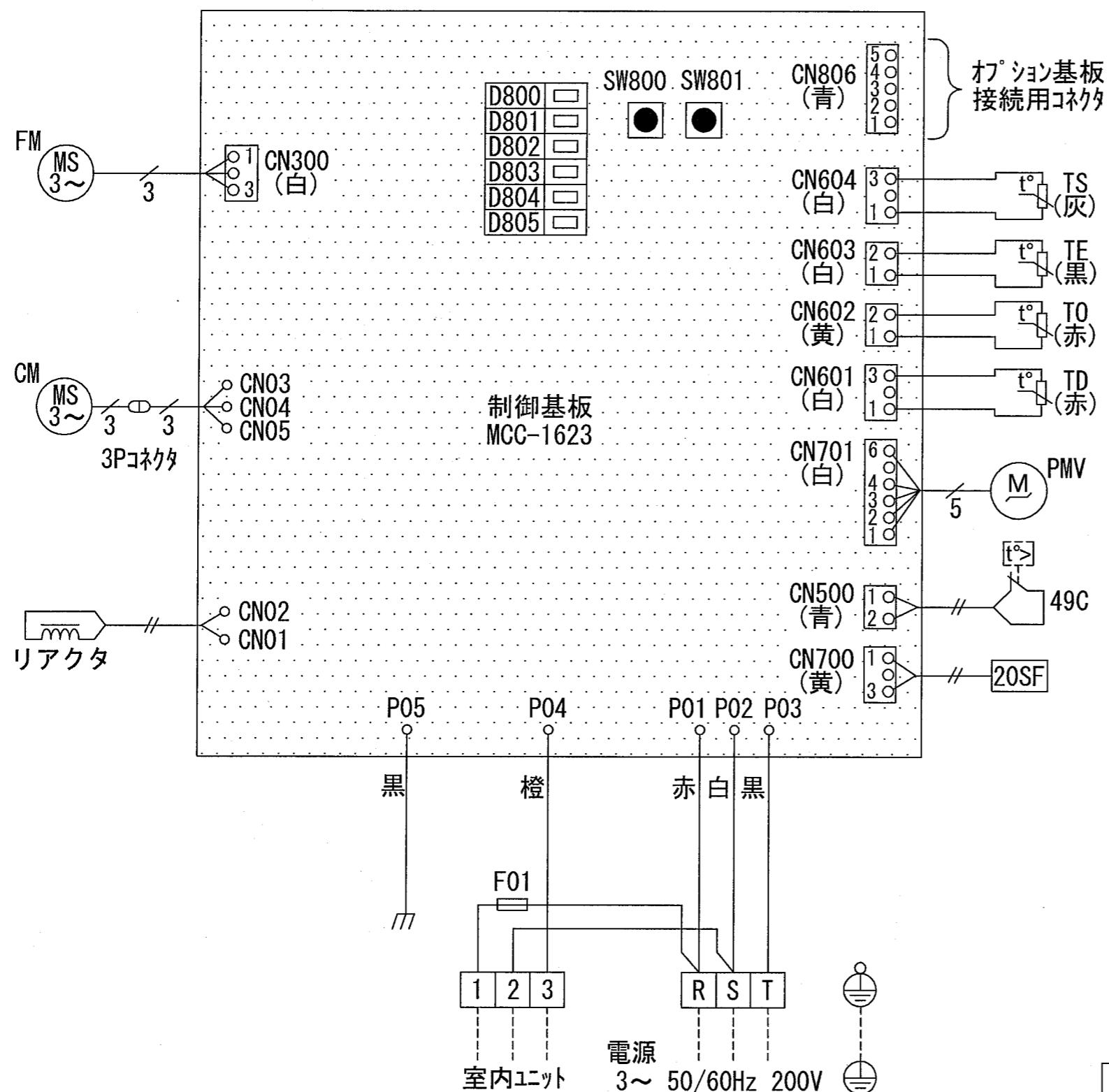
とって
(両側)
冷媒配管接続口
(液側 φ9.57㍓)
冷媒配管接続口
(ガス側 φ15.97㍓)



サービスに必要なスペース



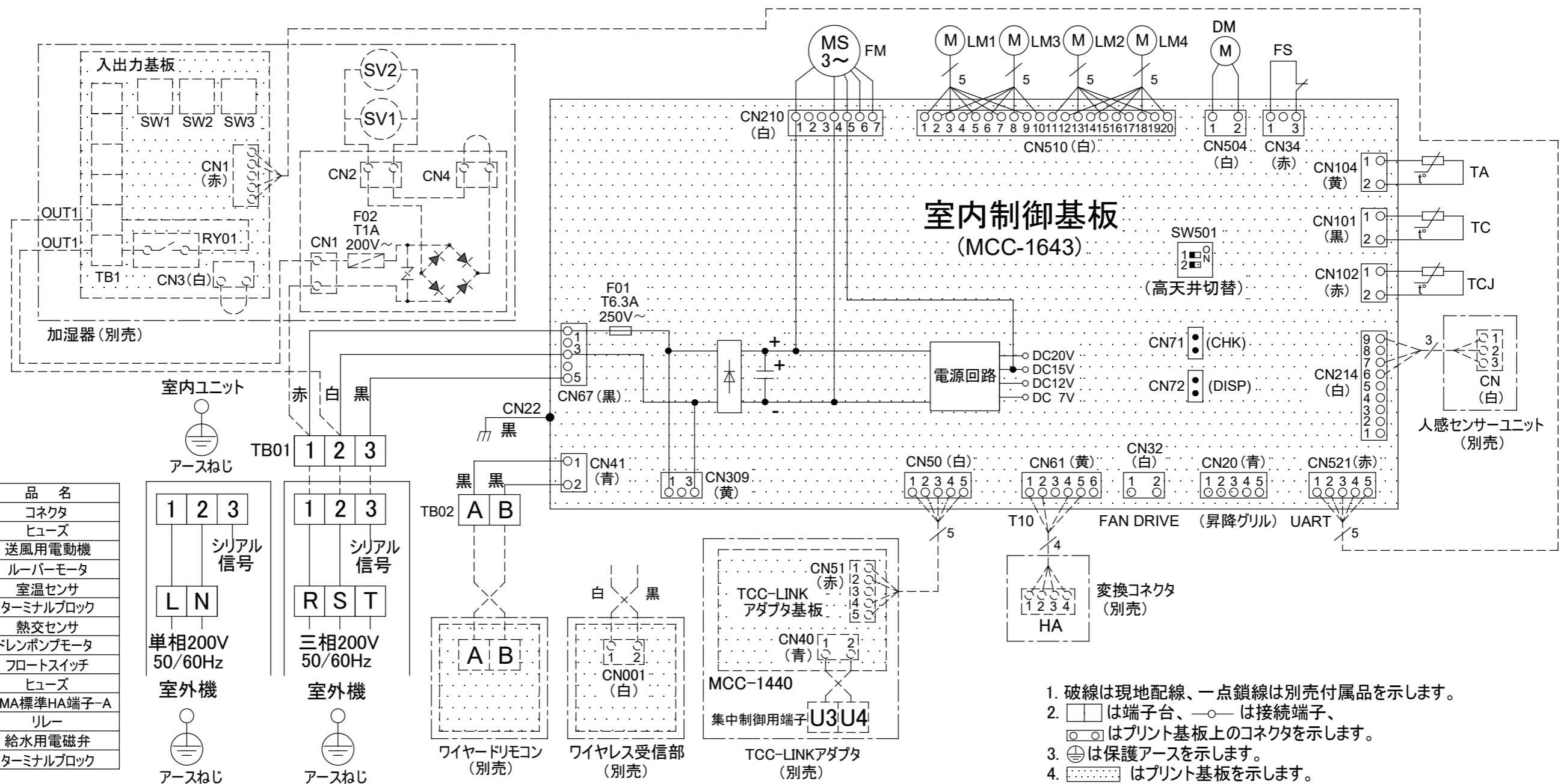
適用機種		図面番号	T26C1101-01		
ROA-AP1125H(Z) (ZG)	品名	東芝パッケージエアコン		尺度	図法
ROA-AP1405H(Z) (ZG)		外形図			
ROA-AP1605H(Z) (ZG)		(適用機種は左記)			
		東芝キヤリア株式会社			



記号	品名
CM	圧縮機
FM	送風用電動機
PMV	電子制御弁コイル
TD	配管温度センサ(吐出)
TS	配管温度センサ(吸込)
TE	熱交センサ
T0	外気温度センサ
20SF	四方弁コイル
49C	圧縮機ケースサーモ
F01	ヒューズ 6.3A 250VAC

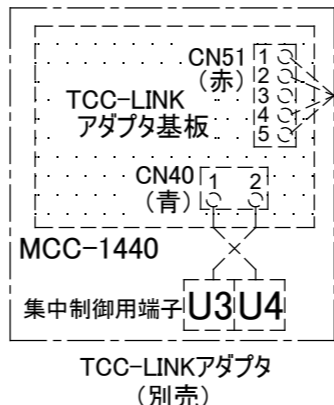
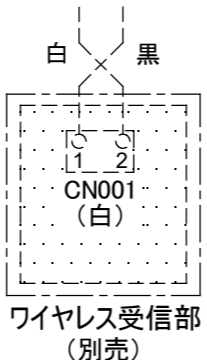
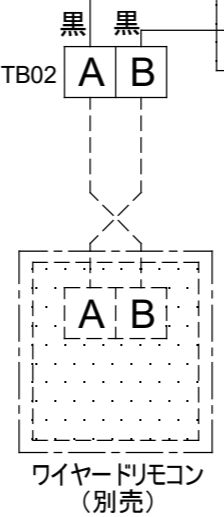
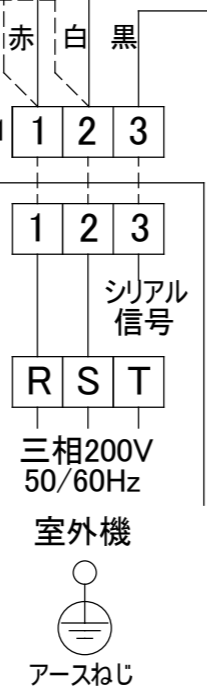
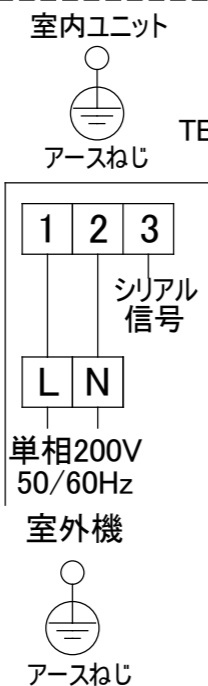
1. 破線は現地配線を示します。
2. は端子台、 は接続端子、 はプリント基板上的コネクタを示します。
3. は保護アースを示します。
4. はプリント基板を示します。

適用機種		図面番号		T26D1101-01			
ROA-AP1125H(Z)(ZG)		品名	東芝パッケージエアコン 配線図 (適用機種は左記)		尺度	図法	
ROA-AP1405H(Z)(ZG)							
ROA-AP1605H(Z)(ZG)							
		東芝キヤリア株式会社					



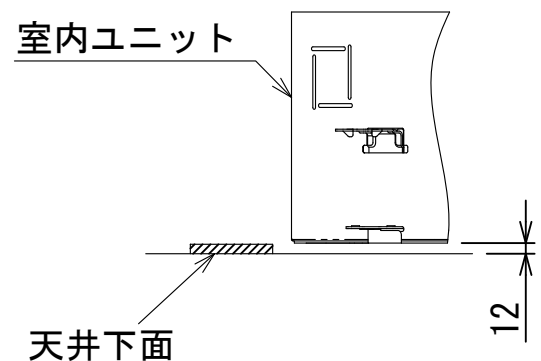
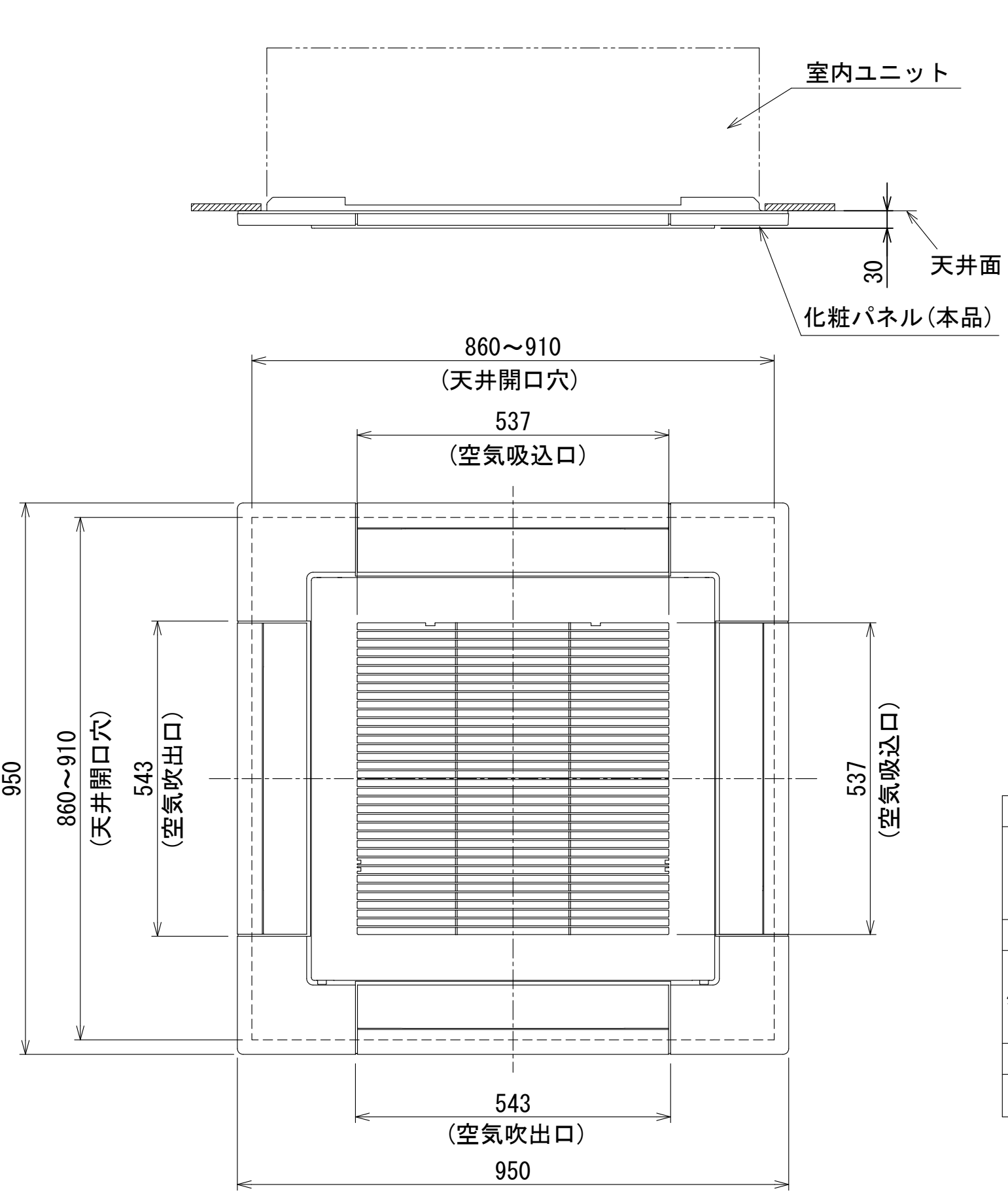
記号	品名
CN * *	コネクタ
F01	ヒューズ
FM	送風用電動機
LM1,2,3,4	ルーバーマータ
TA	室温センサ
TB01,02	ターミナルブロック
TC, TCJ	熱交センサ
DM	ドレンポンプモータ
FS	フロートスイッチ
F02	ヒューズ
HA	JEMA標準HA端子-A
RY01	リレー
SV1,2	給水用電磁弁
TB1	ターミナルブロック

別
売
品

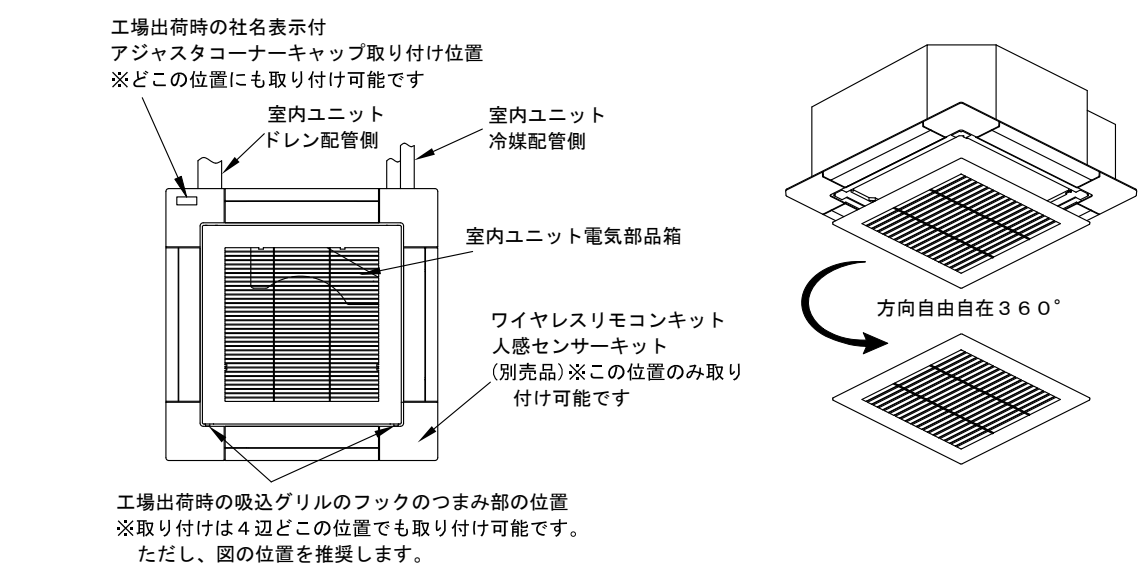


- 破線は現地配線、一点鎖線は別売付属品を示します。
- は端子台、—○— は接続端子、 はプリント基板上のコネクタを示します。
- ⊕ は保護アースを示します。
- はプリント基板を示します。
- 別売品を取り付ける場合は、別売品の取付説明書を参照してください。

図 番	T25B1401-AIU-AP717H	04	図 法
		215	
品 名	東芝パッケージエアコン配線図 (天井カセット形4方向吹出しタイプ)	尺 度	単 位
形 名	AIU-AP717H	東芝キャリア株式会社	



注) この天井パネルは、複数台設置時の吸込グリルの格子の方向合わせや、アジャスタコーナーキャップ部の社名表示の位置をお客様の要望により下図のように変更することができます。ただし、別売ワイヤレス受信キットとスマート人感センサーキットの取り付け位置はユニット本体のドレン配管部の対角コーナーのみとなっています。指定位置以外に取り付けた場合は、別売ワイヤレス受信キット、スマート人感センサーキットの故障の原因となります。

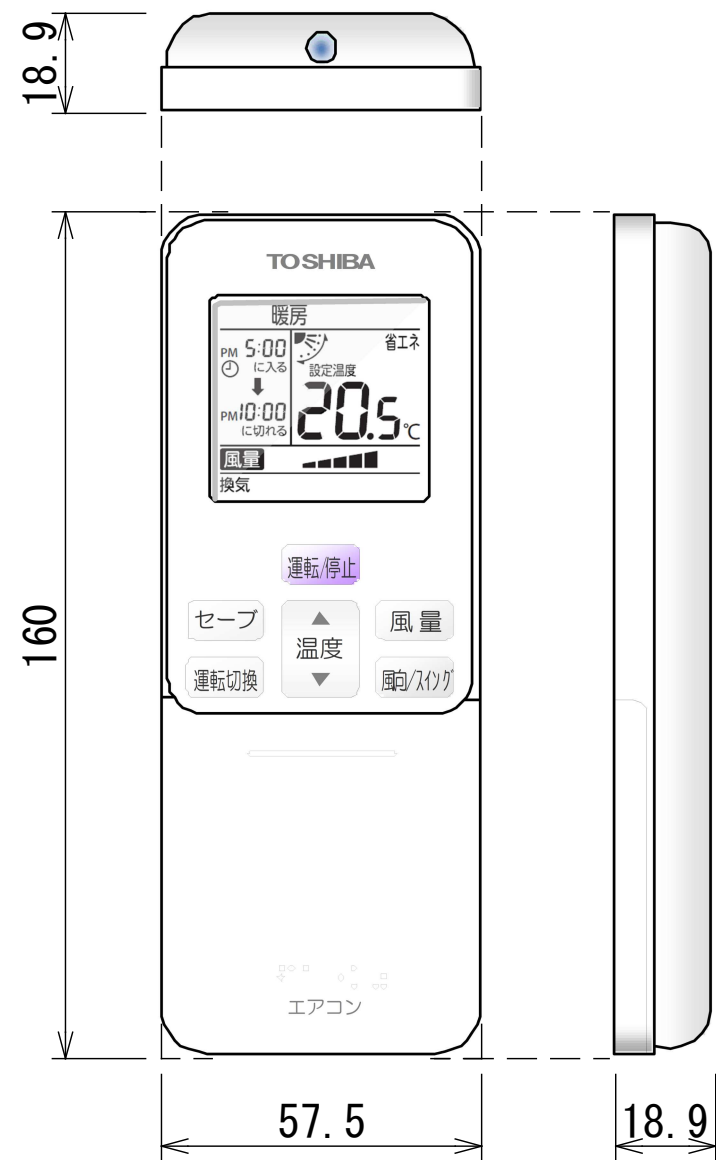


形名	RBC-U41PG (W)	RBC-U41PG (C)	RBC-U41PG (N)	RBC-U41PG (K)	RBC-UP41PG (W)
適用機種(室内ユニット)	AIU-AP407H~AP1607H, AIU-RP801H~RP1601H AIU-RP403H~RP1603H, MMU-AP287H~AP1607H MMU-UP281H~UP1601H				
品名	標準パネル(カラーバリエーション)				オイルガードパネル
外装	色	グランホワイト	マーズブラウン	アポログレー	コスミックブラック
	マンセルNo.	5PB 9/1	8.6YR6.7/3.4	4.5B6.5/0.5	N1
	材質	PS樹脂			
製品質量		5kg			
付属フィルター集塵効率(質量法)		12%			
		50%			

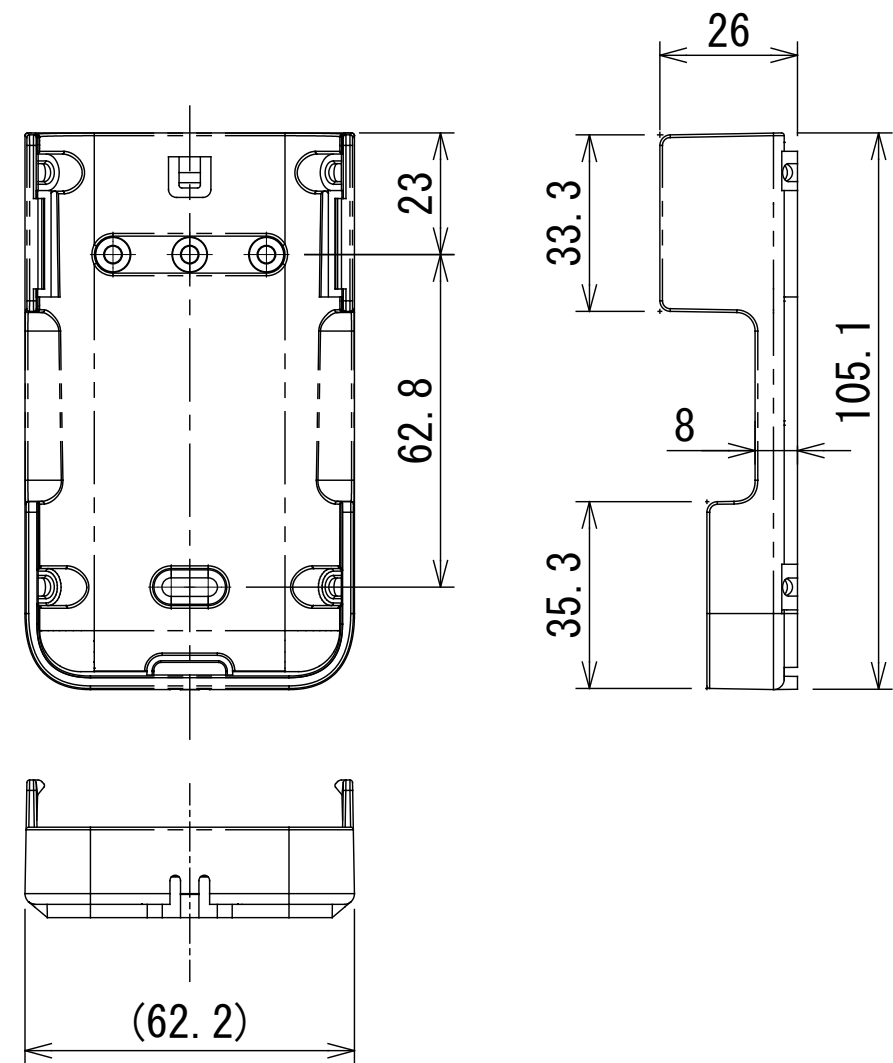
(単位: mm)

適 用 機 種		図 面 番 号		T24H1405-04			
RBC-U41PG (W)		品 名	東芝パッケージエアコン用別売部品		尺 度	図 法	三 角 法
RBC-U41PG (C)			外 形 図				
RBC-U41PG (N)			標準パネル, オイルガードパネル				
RBC-U41PG (K)		日本キャリア株式会社					
RBC-UP41PG (W)							

ワイヤレスリモコン寸法図

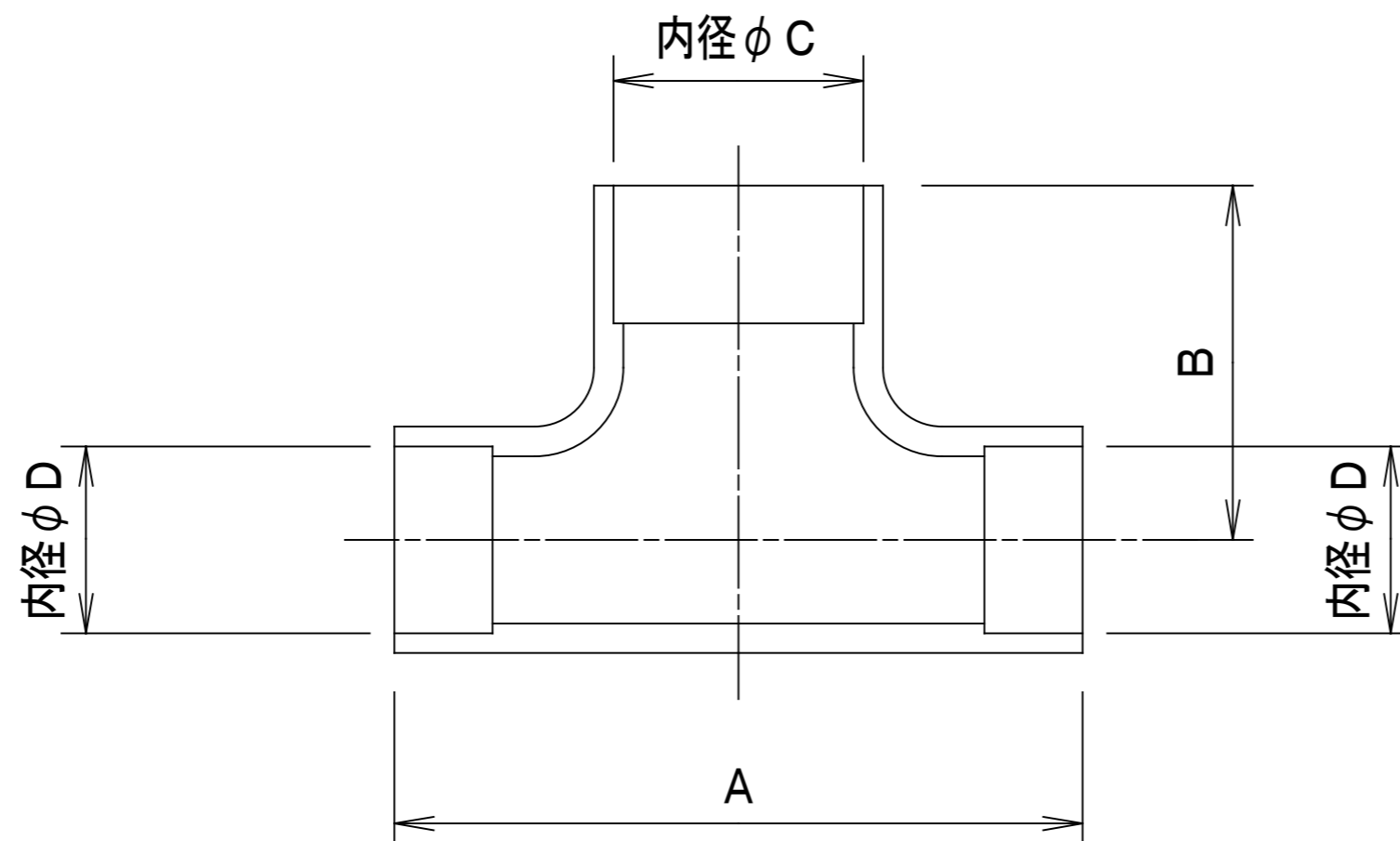


リモコンホルダー（付属）寸法図



リモコン単品形名	製品形名	本体色
WX-TA01GJ	RBC-ATX41	フルムーンホワイト

適 用 機 種		図 面 番 号		T29E1406-02			
RBC-ATX41		品 名	東芝パッケージエアコン用別売部品 外 形 図		尺 度	図 法	三 角 法
			ワイヤレスリモコンキット				
		日本キャリア株式会社					



	A	B	C	D
液 側	3 4	1 4	φ 9. 5	φ 9. 5
ガス側	4 4	2 1	φ 15. 9	φ 15. 9

適 用 機 種		図 面 番 号		T 2 5 F 0 1 0 2 - 0			
RBC-TWP50		品 名	東芝ツインシステム エアコン用分岐管	尺 度	図 法	三 角 法	
		日本キャリア株式会社					