

東芝パッケージエアコン

(空冷インバータヒートポンプ式天井埋込形ビルトインタイプ)

【グリーン購入法適合】

| | | | | |
|-----------------------|---------------------------|---------------|--------------------------|------------------|
| 冷房性能 (注1) | 定格標準能力 | | kW | 10.0 <2.6～11.2> |
| | 顕熱比 | | - | 0.62 |
| | 冷房エネルギー消費効率 | | - | 3.45 |
| | 中間標準能力 | | kW | 4.60 |
| | 中間中温能力 | | kW | 4.9 |
| 暖房性能 (注1) | 最小中温能力 | | kW | 3.6 |
| | 定格標準能力 | | kW | 11.2 <2.4～14.0> |
| | 暖房エネルギー消費効率 | | - | 3.97 |
| | 中間標準能力 | | kW | 5.1 |
| | 最小標準能力 | | kW | 3.2 |
| 通年エネルギー消費効率 (注6) | 最大低温能力 | | kW | 11.8 |
| | エネルギー消費効率 | | (注6) | |
| | APF2015 (JIS B 8616:2015) | | - | 5.5 |
| APF (JIS B 8616:2006) | | - | 5.1 | |
| 冷暖平均エネルギー消費効率 | | - | 3.71 / 3.71 | |
| 電気特性 (注2) | 電源 | | (注3) | 三相 200V 50/60 Hz |
| | 消費電力 | 冷房 | 定格標準 | kW 2.90 / 2.90 |
| | | | 中間標準 | kW 0.860 / 0.860 |
| | | | 中間中温 | kW 0.716 / 0.716 |
| | | | 最小中温 | kW 0.490 / 0.490 |
| | 暖房 | 定格標準 | kW 2.82 / 2.82 | |
| | | 中間標準 | kW 0.943 / 0.943 | |
| | | 最小標準 | kW 0.580 / 0.580 | |
| | | 最大低温 | kW 4.40 / 4.40 | |
| | 運転電流 | (冷) | | A 9.00 / 9.00 |
| (暖) | | A 8.75 / 8.75 | | |
| 力率 | (冷) | | % 93 / 93 | |
| | (暖) | | % 93 / 93 | |
| 始動電流 | | A | - / - | |
| 室外装 | 形名 | | AID-AP565BH | |
| | 装 | | シルバー(溶融亜鉛メッキ鋼板) | |
| 外形寸法 | 高さ | | mm 320 | |
| | 幅 | | mm 700 | |
| | 奥行 | | mm 800(+75) | |
| 総質量 | | | kg 30 | |
| 空気熱交換器 | フィンチューブ | | | |
| 防音・断熱材 | 難燃性 [※] リソソフォーム | | | |
| 送風装置 | 送風機 | | シロッコファン | |
| | 風量 | (注11) | m3/min 13.0 / 11.0 / 9.0 | |
| 電動機 | 急 / 強 / 弱 | | | |
| | 電動機 | | kW 0.120 | |
| エアコンユニット | 室内ユニットに付属 | | | |
| 運転調整装置 | (注5) リモコンスイッチ | | | |
| ドレン口径(呼び径) | 25(塩ビ管) | | | |
| 騒音値 | 音響パワーレベル | (注7) | dB(A) 55 / 52 / 48 | |
| | 急 / 強 / 弱 | | | |
| (注4) | 音圧レベル | (注8) | dB(A) 40 / 37 / 33 | |
| | 急 / 強 / 弱 | | | |
| 電熱装置(補助電気ヒータ) | | 取付不可 | | |

| | | | | | |
|-----------------------------------|-----------------|------------------|---|----------------------------|-------------|
| 室内機 | 形 外 装 | | ROA-AP1126HSZ | | |
| | 高 さ | | mm | 1,340 | |
| | 幅 | | mm | 900 | |
| | 奥 行 | | mm | 320 | |
| | 総 質 量 | | kg | 90 | |
| | 圧 縮 機 | 形 式 | | 全密閉形 | |
| | | 電 動 機 | | kW | 1.70 |
| | | 極 数 | | | 4 |
| | 空 気 熱 交 換 器 | | フィンドチューブ | | |
| | 冷 媒 制 御 | | (冷) (暖) | 電子制御弁 電子制御弁 | |
| 外 機 | 送風装置 | 送 風 機 | | プロペラファン | |
| | | 標 準 風 量 | | m ³ /min | 101.0 |
| | | 電 動 機 | | kW | 0.100+0.100 |
| | 高 圧 ス イ ッ チ | | MPa | - | - |
| | 低 圧 ス イ ッ チ | | MPa | - | - |
| 機 | 保 護 装 置 | | 吐出温度センサー 過電流センサー 圧縮機サーモ | | |
| | ケースヒータ | | W | - | |
| | 定格騒音 (注10) | 音響パワーレベル (注9) | (冷) (暖) | dB | 65 67 |
| | | 音圧レベル (注8) | (冷) (暖) | dB | 48 50 |
| | | | I Pコード | | I P X 4 |
| | | 設 計 圧 力 | 高 圧 部 | MPa | 4.15 |
| | 低 圧 部 | | MPa | 2.21 | |
| 冷 媒 ・ 出 荷 時 封 入 量 | | kg | R410A・3.10 | | |
| 冷 媒 追 加 不 要 の 最 大 実 長 | | m | 30 | | |
| 冷 媒 追 加 量 | | g/m | 主配管：40 分岐配管：20 | | |
| 冷 媒 配 管 | 室外機・分岐管間 | | mm | ガス側：φ15.9 液側：φ9.5 | |
| | 分岐管・室内ユニット間 | | mm | ガス側：φ12.7 液側：φ6.4 | |
| | 最 大 実 長 | | m | 50 | |
| | 最 大 落 差 | | m | 室外機が上の場合：30 室外機が下の場合：30 | |
| | 分 岐 配 管 最 大 長 さ | | m | 15 | |
| | 分岐配管長さの最大差 | | m | 10 | |
| | | | | | |
| 電 源 | 漏 電 遮 断 器 | | (注12) | 30A、30mA 0.1sec以下 | |
| | 手元開閉器 | 開 閉 器 容 量 | A | 30 | |
| | | ヒ ュ ー ズ | A | 30 | |
| | | 配 線 用 遮 断 器 | A | 30 | |
| 設 計 | 電 源 配 線 | | 20m以下 (注13) 50m以下 | 燃線5.5mm2 燃線14mm2 | |
| | | | | | |
| | | | | | |
| | | | | | |
| 連 絡 線 | 室外機・室内ユニット間 | | 75 m以下 | 単線1.6mm×3本 | |
| | 室内A・室内B間 | | (電源線)：単線1.6mm×2本 (信号線)：VCTF0.5-2.0mm2 2芯 | | |
| リモコンコード (室内Aにのみ接続します) (500mまで) | | | VCTF0.5-2.0mm2 2芯 など | | |

(注1) 冷房能力は、JIS B 8615-1条件によります。
< > 内は能力範囲を示します。

(注2) 電気特性は、JIS B 8615-1条件によります。

(注3) 電源電圧は、変動があった場合でも±10%を超えないようにしてください。

(注4) 同一室内ユニットを2台使用し、表示は室内ユニット1台あたりの値を示します。

(注5) リモコンスイッチは別売部品です。

リモコンコード配線長は『リモコン外形図』を参照してください。

(注6) 経済産業省告示213号「エアコンディショナーの性能の向上に関する製造事業者等の判断基準等」(通称：省エネ法基準値)における通年エネルギー消費効率は、「APF (JIS B 8616:2006)」が適用されます。

(注7) 音響パワーレベルは、JIS C 9815-2 に基づいた値です。

(注8) 音圧レベルはJIS B 8616:2006に基づいた値です。

(注9) 音響パワーレベルは、JIS C 9815-1 に基づいた値です。

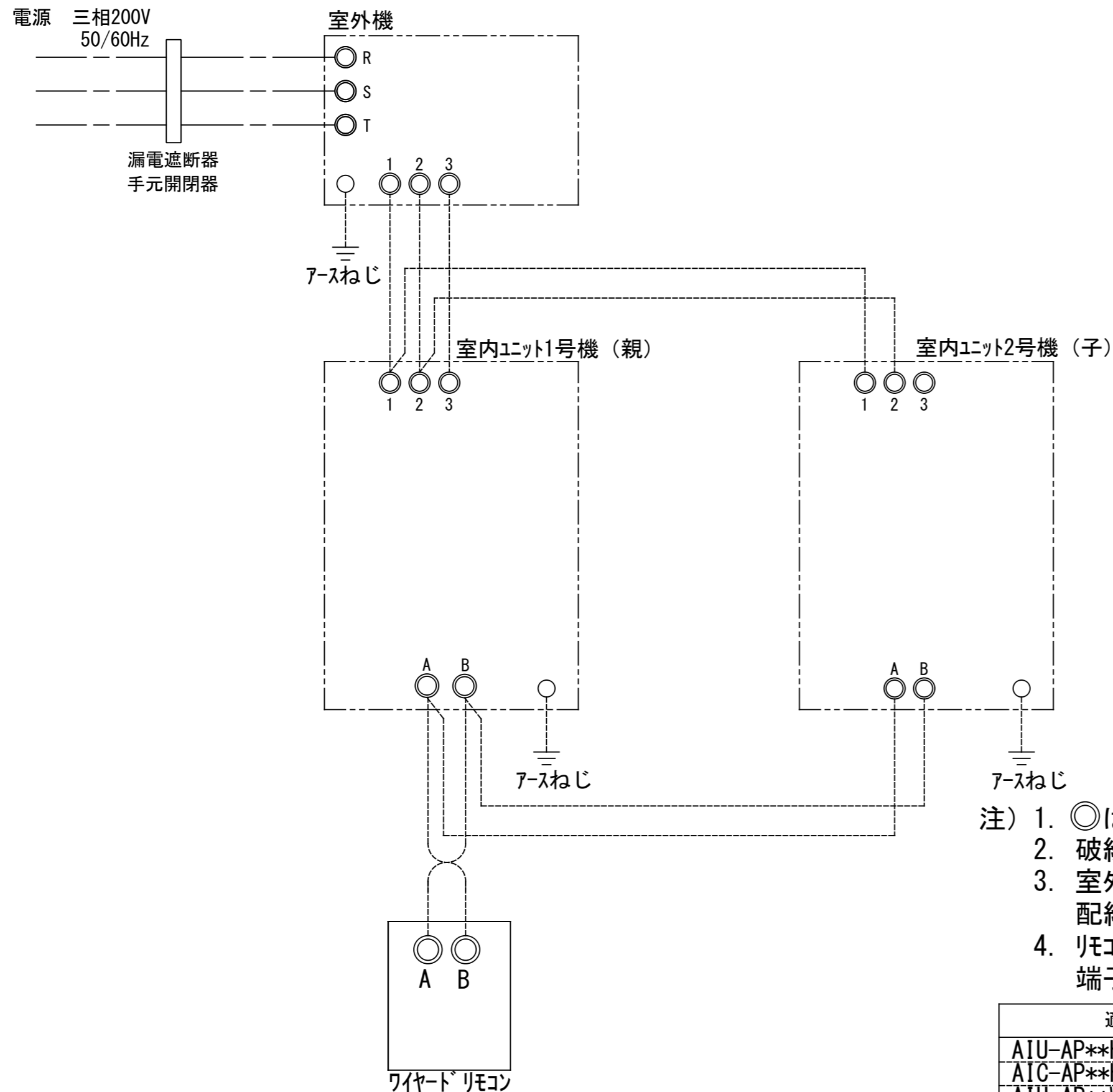
(注10) 定格騒音は、音響パワーレベルの値です。

(注11) 標準風量は「急」です。

(注12) 漏電遮断器が地絡保護専用の場合には手元開閉器+ヒューズ、または配線用遮断器を設けてください。漏電遮断器は、高調波対応品を使用してください。

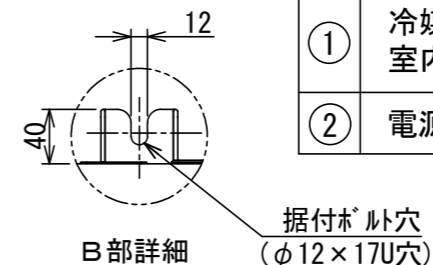
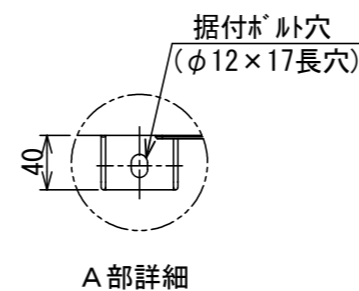
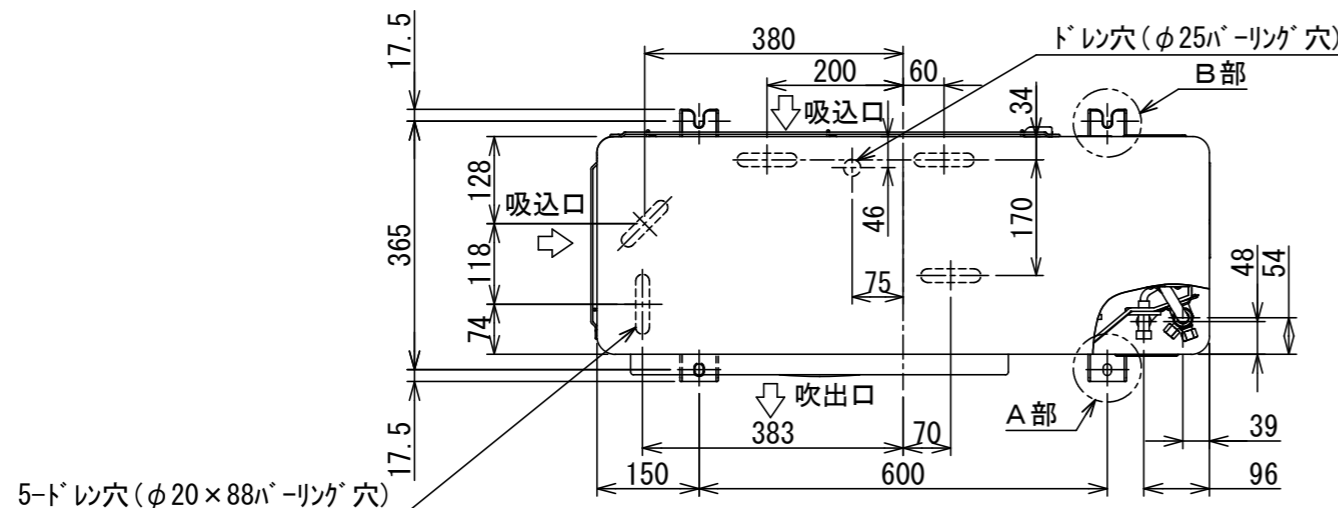
(注13) 各線径での最大こう長は下記参照願います。

| 線 径 | 電源線こう長 (最大) |
|-----------------------|-------------|
| 単線1.6mm | - |
| 単線2.0mm | 13 |
| 燃線3.5mm ² | 14 |
| 燃線5.5mm ² | 23 |
| 燃線8.0mm ² | 33 |
| 燃線14.0mm ² | 59 |
| 燃線22.0mm ² | 92 |
| 燃線38.0mm ² | - |

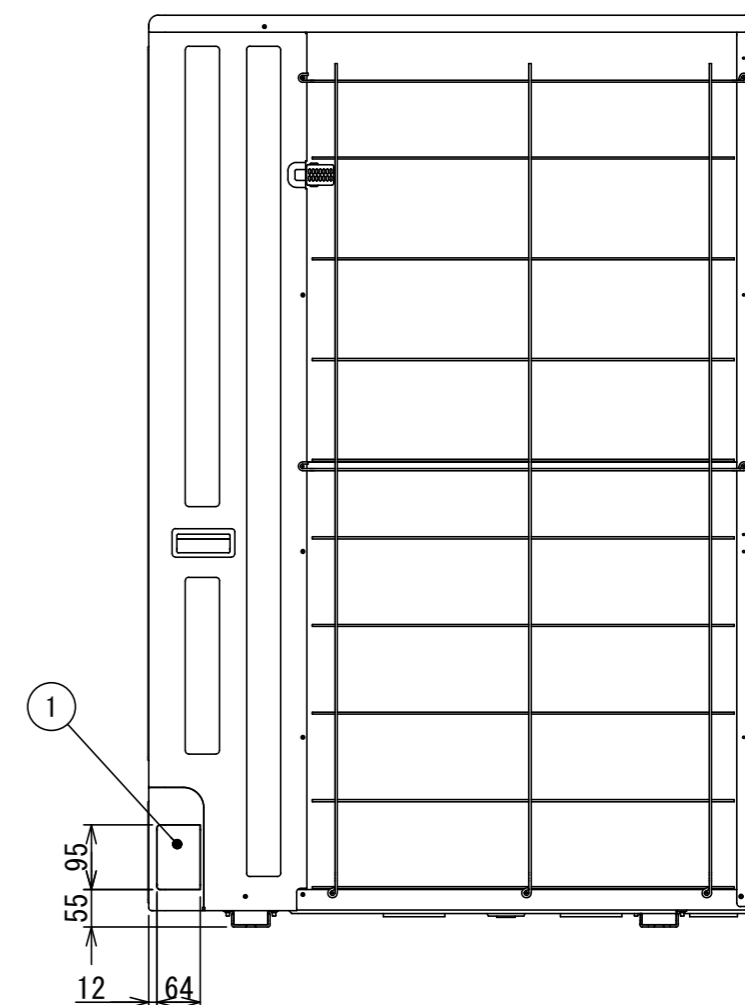
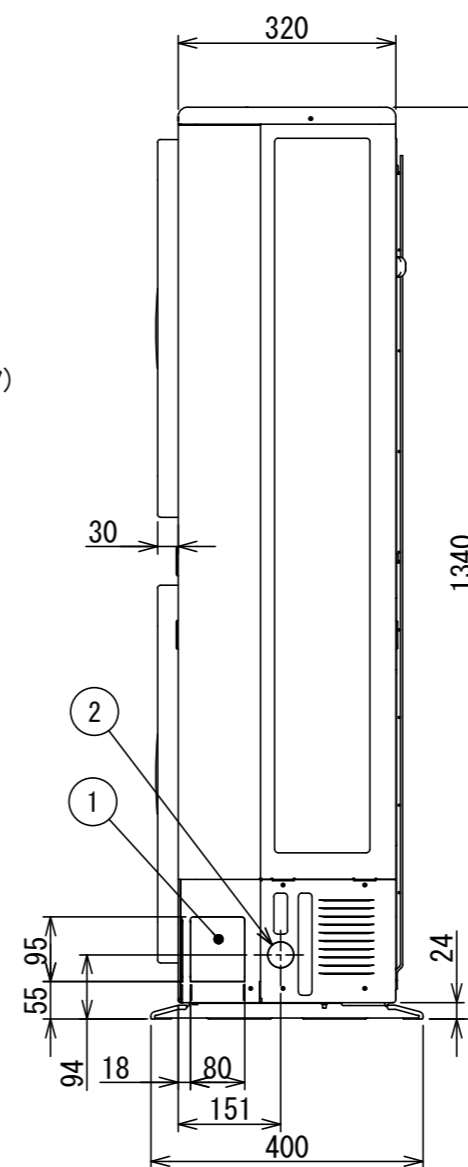
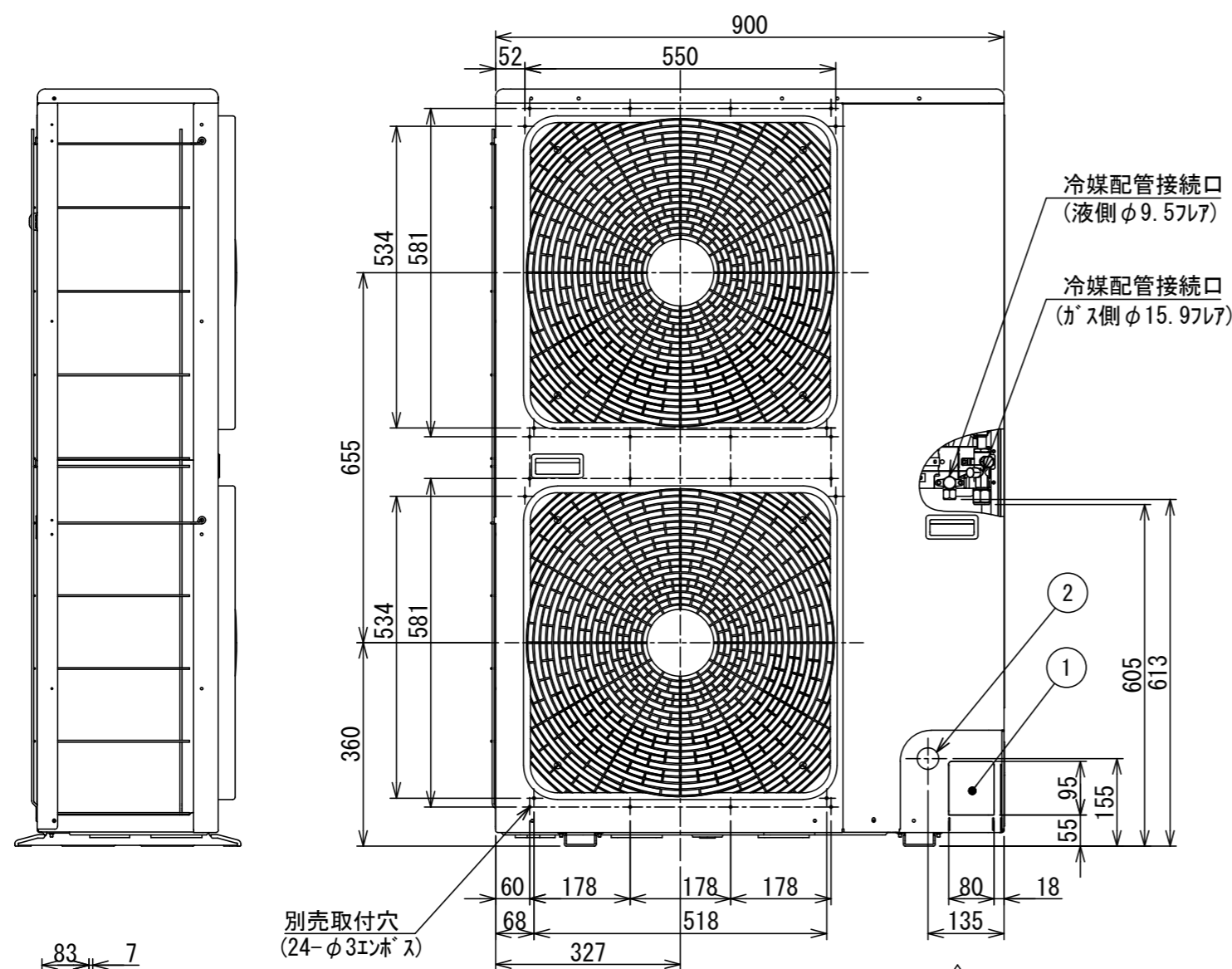


- 注) 1. ◎は端子板を示します。
2. 破線、一点鎖線は現地配線を示します。
3. 室外機、室内ユニットの内部配線は、各々の機種の配線図を参照してください。
4. リモコン配線には極性がないので、室内ユニット端子板A, Bへの接続は逆になってもかまいません。

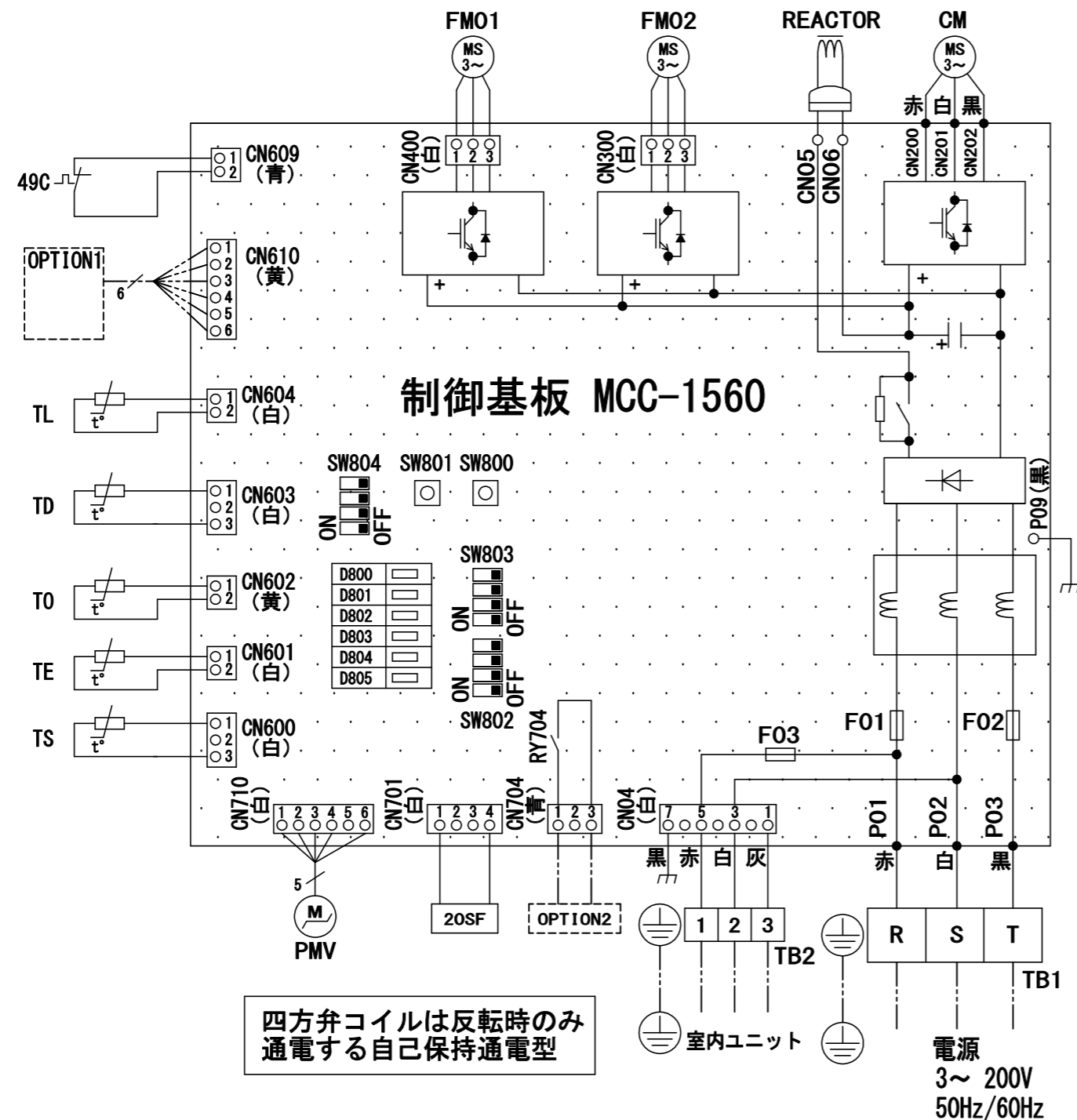
| 適用機種 | | 図面番号 | | T25G0708-03 | | | |
|------------------|------------|------|-----------------------|-------------|----|--|--|
| AIU-AP**H | AIK-AP**H | 品名 | 東芝パッケージエアコン ツインタイプ | 尺度 | 図法 | | |
| AIC-AP**H | AIC-AP**PH | | | | | | |
| AIU-AP**WH | | | | | | | |
| AID-AP**BH, BH-1 | | | | | | | |
| AIU-AP**SH, SH-1 | | | | | | | |
| 東芝キヤリア株式会社 | | | | | | | |



| | 名 称 | 記 事 |
|---|----------------------|------------|
| ① | 冷媒配管取出口 室内外接続線取出口 | — |
| ② | 電源取入穴 | φ38ロックアウト穴 |



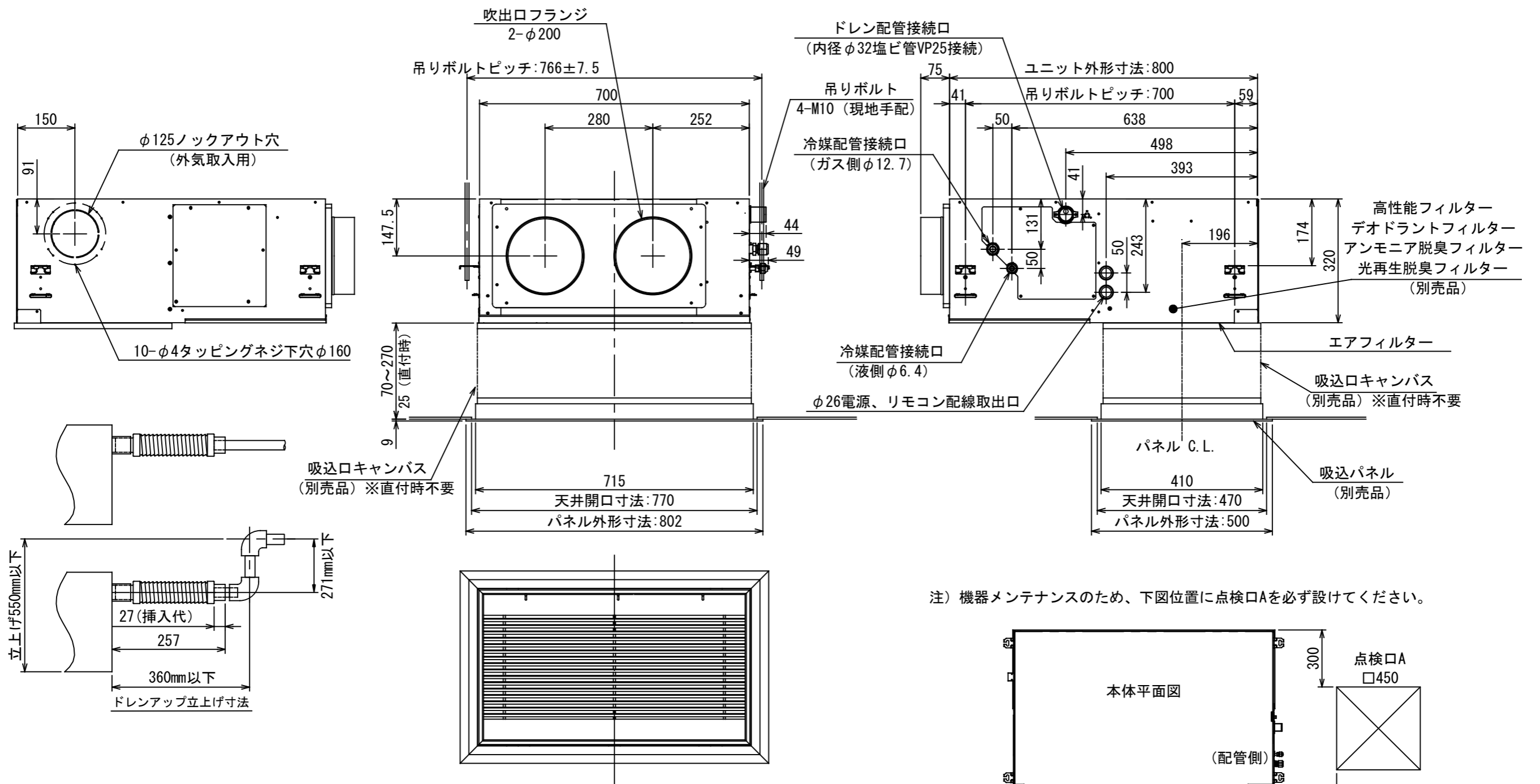
| 適 用 機 種 | | 図 面 番 号 | | T26C1405-01 | | |
|----------------|--|------------|-----------------------------------|-------------|-------------|--------|
| ROA-AP1126HS | | 品 名 | 東芝パッケージエアコン 外 形 図 (適用機種は左記) | 尺 度 | <div></div> | 図 法 |
| ROA-AP1126HSZ | | | | | | |
| ROA-AP1126HSZG | | | | | | |
| ROA-AP1126HSPG | | | | | | |
| | | 東芝キヤリア株式会社 | | | | |



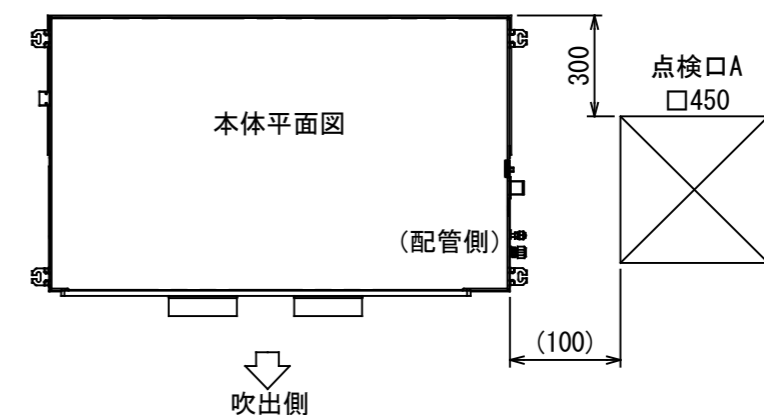
| 記号 | 品 名 |
|---------|---------------------------------|
| 49C | 圧縮機バイメタルサーモ |
| 20SF | 四方弁コイル |
| CM | 圧縮機 |
| FM01 | ファンモータ(上) |
| FM02 | ファンモータ(下) |
| F01 | FUSE(メイン電源用) |
| F02 | 30A/AC250V |
| F03 | FUSE(室内-室外渡り保護用) T10A/AC250V |
| REACTOR | リアクタ |
| OPTION1 | 外部入力 |
| OPTION2 | 外部出力(運転出力) |
| PMV | 電子制御弁コイル |
| TD | 配管温度センサ(吐出) |
| TE | 熱交センサ 1 |
| TL | 熱交センサ 2 |
| T0 | 外気温度センサ |
| TS | 配管温度センサ(吸込) |
| TB1 | 端子台(電源) |
| TB2 | 端子台(室内-室外接続用) |

1. 二点鎖線は現地配線、破線は別売付属品を示します。
2. は端子台、 は接続端子、 はプリント基板のコネクタを示します。
3. は保護アースを示します。
4. はプリント基板を示します。

| | | | | | | | |
|----------------|--|---------|-----------------------------------|-------------|--------|--------|--|
| 適 用 機 種 | | 図 面 番 号 | | T26D1406-01 | | | |
| ROA-AP1126HS | | 品 名 | 東芝パッケージエアコン 配 線 図 (適用機種は左記) | | 尺 度 | 図 法 | |
| ROA-AP1126HSZ | | | | | | | |
| ROA-AP1126HSZG | | | | | | | |
| ROA-AP1126HSPG | | | | | | | |
| 東芝キヤリア株式会社 | | | | | | | |



注) 機器メンテナンスのため、下図位置に点検口Aを必ず設けてください。

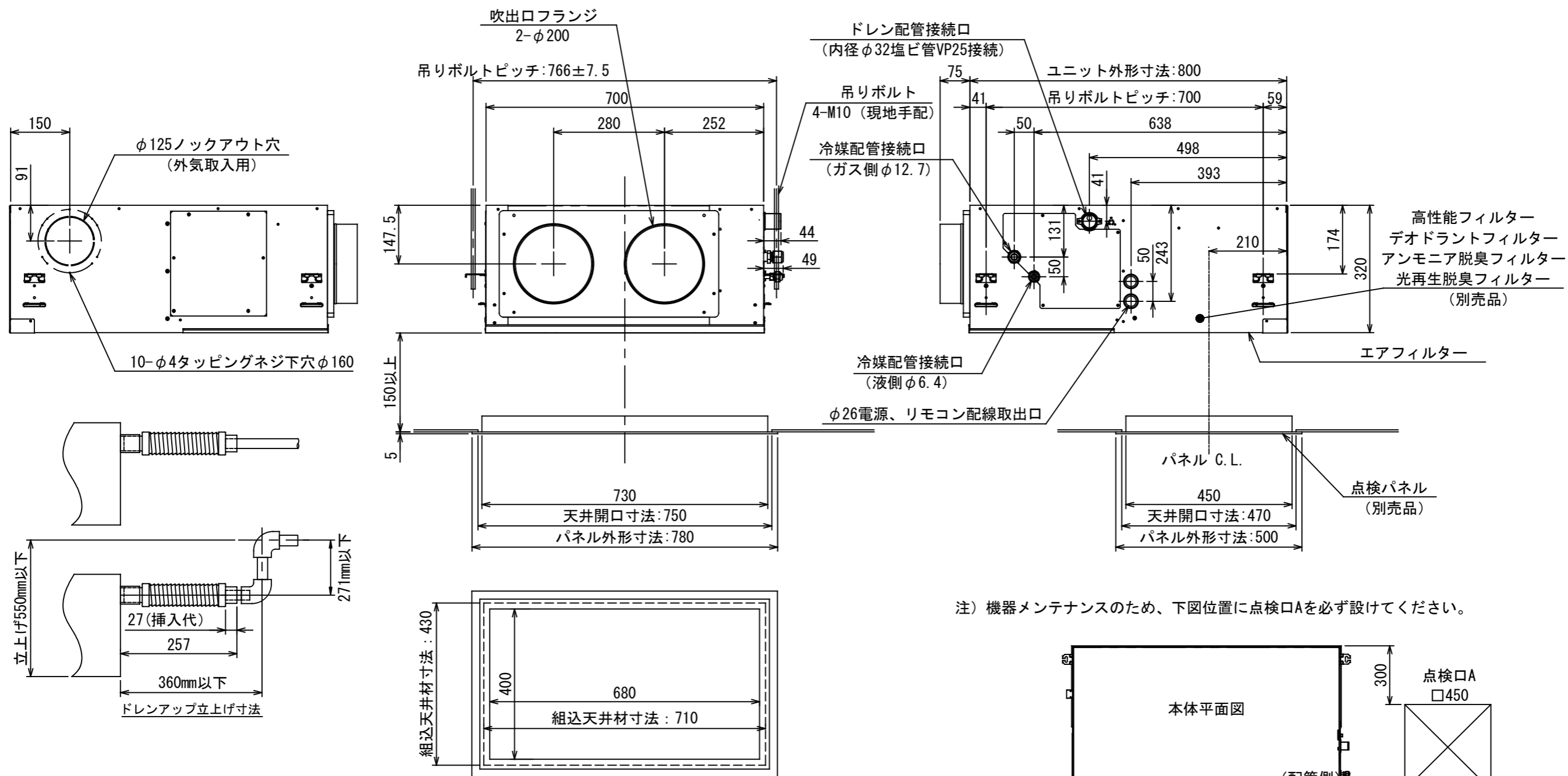


【下面吸込方式】

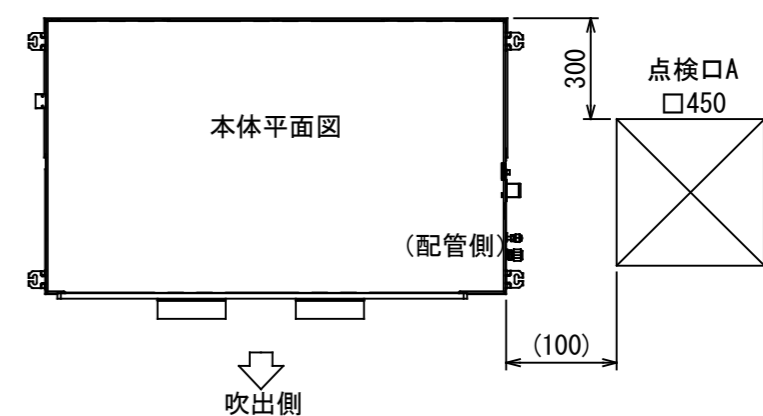
| | | |
|-----------------------------|--------------|------------------------------------|
| 組合 せ 別 売 部 品 | 形 名 | RBC-UD501P (W) |
| | 外 装 | (W) : ムーンホワイト (マンセル: 2.5GY9.0/0.5) |
| | 高さ×幅×奥行 (mm) | 9×802×500 |
| | 総 質 量 (kg) | 4 |
| | 吸込口キャンパス | TBC-CA501B |

(注) 高性能フィルター、デオドラントフィルター、アンモニア脱臭フィルター、光再生脱臭フィルターの同時使用は出来ません。
上記フィルター使用時には、エアコン付属のエアフィルターを併用してください。

| | | | | |
|--------|---|------------|-----|-----|
| 図 番 | T25A1007-AID-AP565BH | | 04 | 図 法 |
| | | | 215 | 三角法 |
| 品 名 | 東芝パッケージエアコン外形図 (天井埋込形ビルトインタイプ) (1/4) | | 尺 度 | 単 位 |
| | | | | m m |
| 形 名 | AID-AP565BH | 東芝キャリア株式会社 | | |



注) 機器メンテナンスのため、下図位置に点検口Aを必ず設けてください。



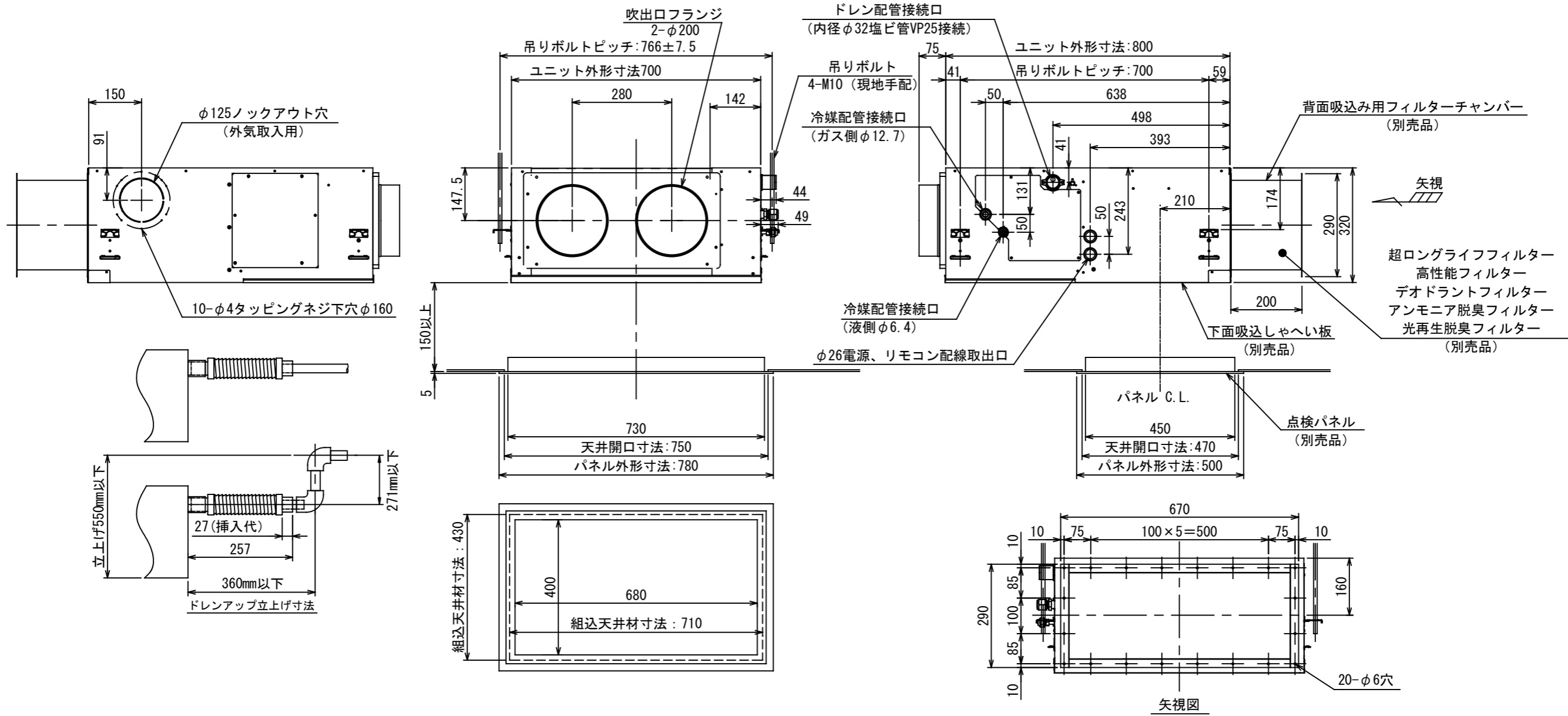
【天井リターン方式】

| | | | |
|---------|-------|---------------|--------------------------------|
| 組合せ別売部品 | 点検パネル | 形名 | TCB-TD501P(W) |
| | | 外装 | (W):ムーンホワイト(マンセル:2.5GY9.0/0.5) |
| | | 高さ×幅×奥行(mm) | 5×780×500 |
| | | 高性能フィルター(65%) | TCB-UFM21B |

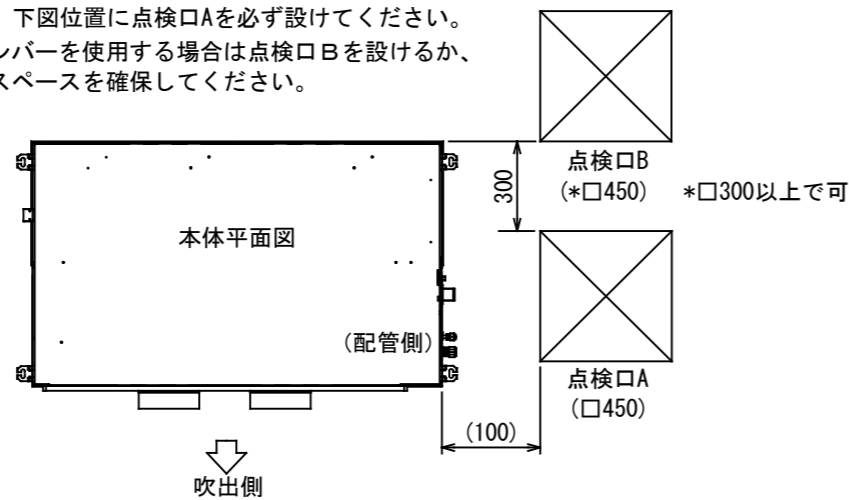
(注) 高性能フィルター、デオドラントフィルター、アンモニア脱臭フィルター、光再生脱臭フィルターの同時使用は出来ません。
上記フィルター使用時には、エアコン付属のエアフィルターを併用してください。

| | | | |
|----|---|------------|-----|
| 図番 | T25A1007-AID-AP565BH | 04 | 図法 |
| | | 215 | 三角法 |
| 品名 | 東芝パッケージエアコン外形図 (天井埋込形ビルトインタイプ) (2/4) | 尺度 | 単位 |
| | | 1/ | m m |
| 形名 | AID-AP565BH | 東芝キャリア株式会社 | |

| | | | | |
|--------|---|------------|-----|-----|
| 図 番 | T25A1007-AID-AP565BH | | 04 | 図 法 |
| | | | 215 | 三角法 |
| 品 名 | 東芝パッケージエアコン外形図 (天井埋込形ビルトインタイプ) (3/4) | | 尺 度 | 単 位 |
| | | | | m m |
| 形 名 | AID-AP565BH | 東芝キヤリア株式会社 | | |



注) 機器メンテナンスのため、下図位置に点検口Aを必ず設けてください。
背面吸込フィルターチャンバーを使用する場合は点検口Bを設けるか、
これに相当するサービススペースを確保してください。



| | | | |
|-----------------------------|-----------------------|-----------------------------------|----------------|
| 組合 せ 別 売 部 品 | 点 検 パ ネ ル | 形 名 | TCB-TD501P (W) |
| | 外 装 | (W) : ムンホワイト (マンセル: 2.5GY9.0/0.5) | |
| | 高さ×幅×奥行 (mm) | 5×780×500 | |
| | 背面チャンバ(フィルター枠) | TCB-FCB501B | |
| | 角ダクトフランジ(吹出用) | TCB-FL451BS | |
| | 下 面 し ゃ へ い 板 | TCB-SB501BFC | |

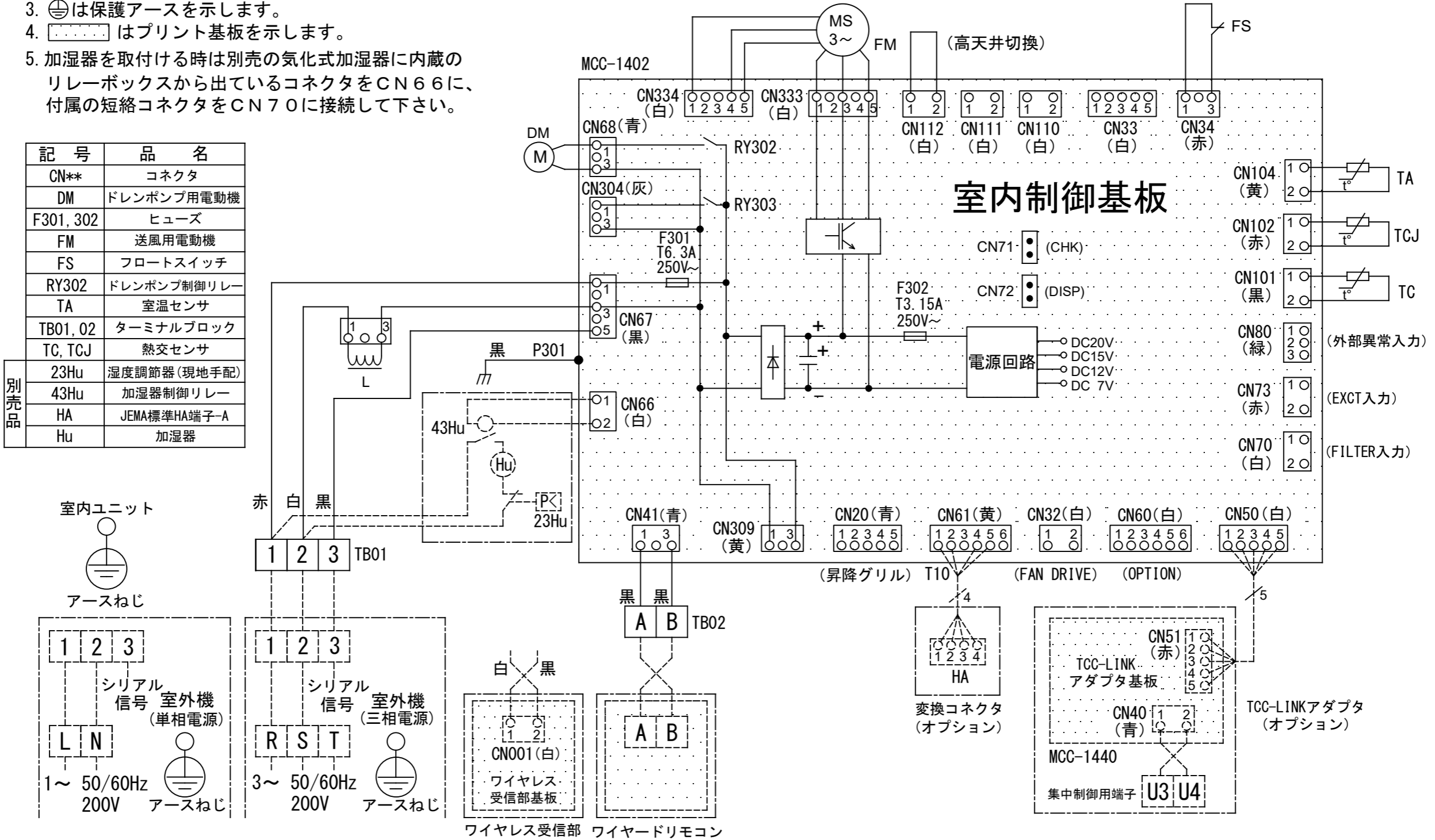
【背面吸込方式(丸ダクト)】

(注1) 高性能フィルター、デオドラントフィルター、アンモニア脱臭フィルター、光再生脱臭フィルターの同時使用はできません。
上記フィルターの単独使用は可能ですが、プレフィルターとして超ロングライフフィルターとの併用を推奨します。
(注2) 超ロングライフフィルターは、単独および他フィルター1種類との併用が可能です。

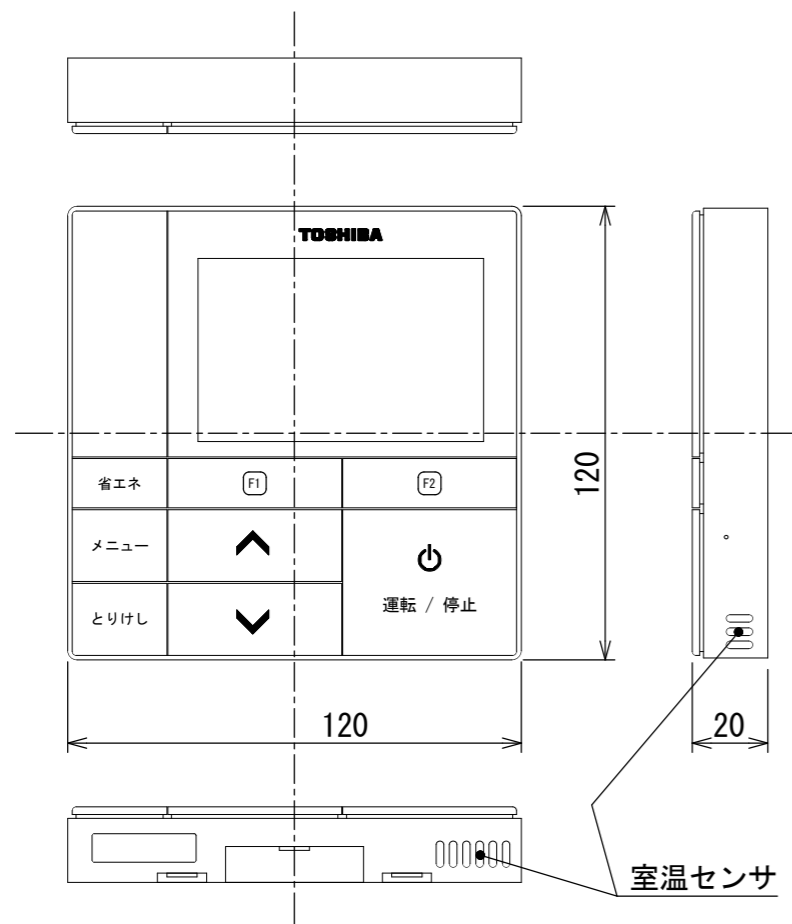
| | | | |
|--------|---|------------|-----|
| 図 番 | T25A1007-AID-AP565BH | 04 | 図 法 |
| | | 215 | 三角法 |
| 品 名 | 東芝パッケージエアコン外形図 (天井埋込形ビルトインタイプ) (4/4) | 尺 度 | 単 位 |
| | | | m m |
| 形 名 | AID-AP565BH | 東芝キャリア株式会社 | |

1. 破線は現地配線、一点鎖線は別売付属品を示します。
2. □□ は端子台、—○— は接続端子、
○□○ はプリント基板上のコネクタを示します。
3. ⊕は保護アースを示します。
4. はプリント基板を示します。
5. 加湿器を取付ける時は別売の気化式加湿器に内蔵の
リレーボックスから出ているコネクタをCN66に、
付属の短絡コネクタをCN70に接続して下さい。

| 記 号 | 品 名 |
|-----------|--------------|
| CN** | コネクタ |
| DM | ドレンポンプ用電動機 |
| F301, 302 | ヒューズ |
| FM | 送風用電動機 |
| FS | フロートスイッチ |
| RY302 | ドレンポンプ制御リレー |
| TA | 室温センサ |
| TB01, 02 | ターミナルブロック |
| TC, TCJ | 熱交センサ |
| 別売品 | |
| 23Hu | 湿度調節器(現地手配) |
| 43Hu | 加湿器制御リレー |
| HA | JEMA標準HA端子-A |
| Hu | 加湿器 |



| | | | |
|----|-----------------------------------|------------|---------|
| 図番 | T25B1004-AID-AP565BH | 03 | 図法 |
| 品名 | 東芝パッケージエアコン配線図 (天井埋込形ビルトインタイプ) | 215 | 尺 度 単 位 |
| 形名 | AID-AP565BH | 東芝キャリア株式会社 | |

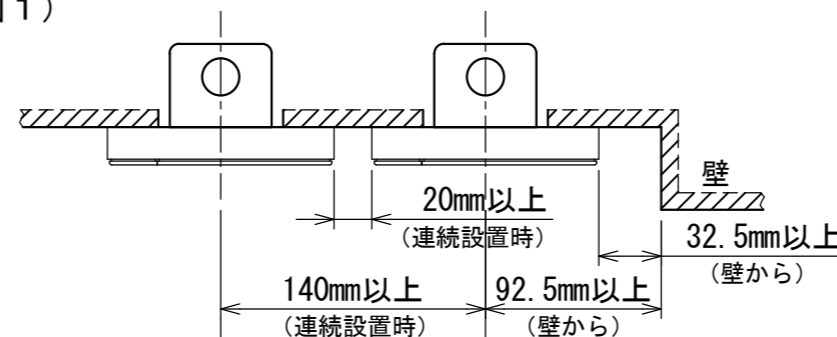


お願い)
配線を埋込まれる場合は、JIS-C8340
1個用スイッチボックス(カバーなし)
又は、2個用スイッチボックス(カバーなし)
を現地手配し、埋込んでください。

連続設置の場合の取付方法

リモコンを壁面に取付ける場合は、図1・図2・図3の
取付け方法を守ってください。

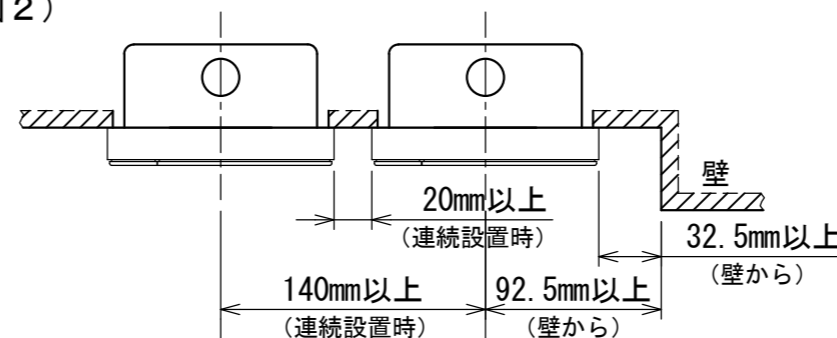
(図1)



リモコン線引出し口

JIS C8340
1個用スイッチボックス
(カバーなし)

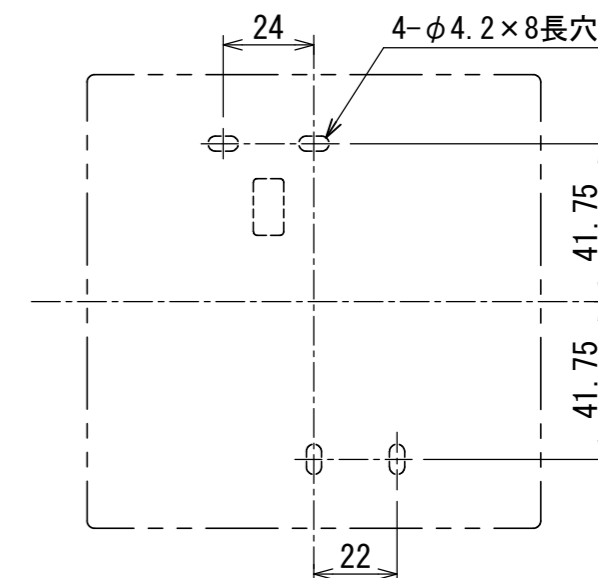
(図2)



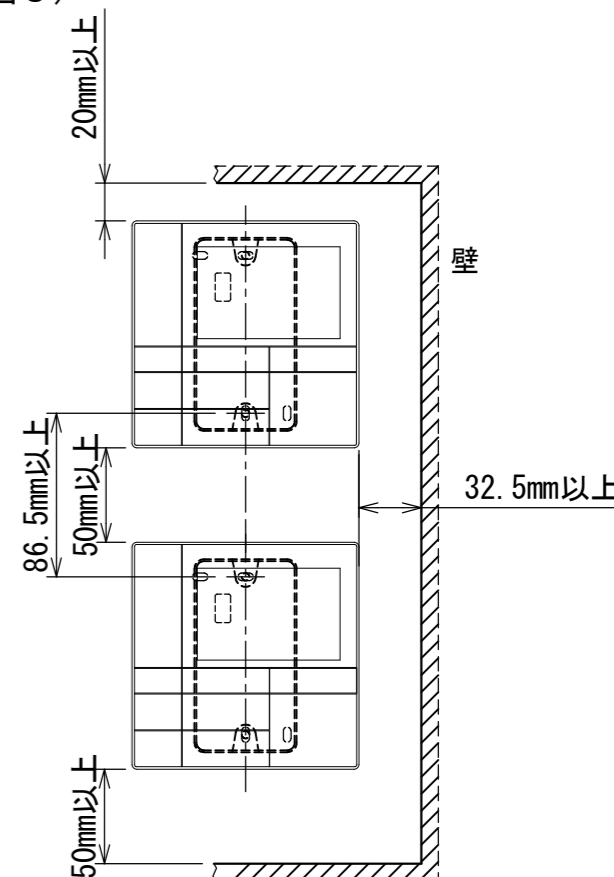
リモコン線引出し口

JIS C8340
2個用スイッチボックス
(カバーなし)

<リモコン取付け寸法>



(図3)

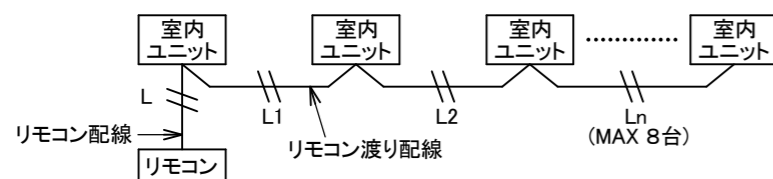


リモコン配線とリモコン渡り線

リモコン配線(通信線)とAC100V/200Vの配線を
直接接触させたり、同一電線管に収めること
はできません。ノイズ等により、制御系統に
異常が生じる恐れがあります。

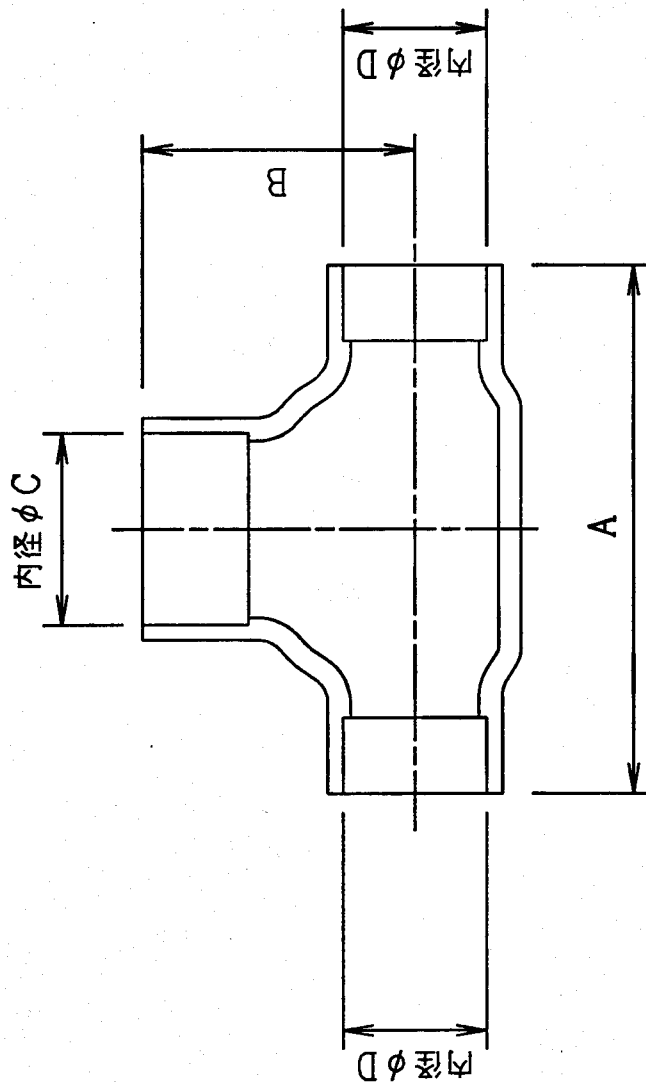
※ご使用のリモコンによって異なります。

| 線種 | VCTF: 0.3mm ² × 2 | | | VCTF: 0.5mm ² ~ 2.0mm ² × 2 | | |
|---|------------------------------|--------|------------------|---|--------|------------------|
| | 1リモコン | 2リモコン | ワイヤレスとの 2リモコン | 1リモコン | 2リモコン | ワイヤレスとの 2リモコン |
| リモコン配線とリモコン 渡り配線の総配線長 (L+L1+L2+...Ln) | 200mまで | 120mまで | 200mまで | 500mまで | 300mまで | 400mまで |
| リモコン渡り配線の総配線長 (L1+L2+...Ln) | 200mまで | | | 200mまで | | |



| 適 用 機 種 | | 図 面 番 号 | | T29E1405-01 | | | |
|-----------|--|------------|------------------|-------------|--------|-------------|--|
| RBC-AMS53 | | 品 名 | 東芝パッケージエアコン用別売部品 | 尺 度 | 図 法 | 三 角 法 | |
| | | | 外 形 図 | | | | |
| | | | ワイヤードリモコン | | | | |
| | | 東芝キヤリア株式会社 | | | | | |

T29E1405-4Y



| | A | B | C | D |
|-----|----|----|--------|--------|
| 液側 | 36 | 14 | φ 9.5 | φ 6.4 |
| ガス側 | 43 | 23 | φ 15.9 | φ 12.7 |

| 通 用 機 種 | | 図 面 番 号 | | T25F0101-0 | |
|-----------|--|---------|--|----------------------|--|
| RBC-TWP30 | | 品 名 | | 東芝インシステム エアコン用分岐管 | |
| | | 尺 寸 | | 図 法 | |
| | | | | 三 角 法 | |

東芝キヤリア株式会社

T25F0101-13