

東芝パッケージエアコン  
ワイヤレスリモコン

## (空冷インバータヒートポンプ式天井吊形)

【平成26年度グリーン購入法適合】

定格冷房能力				(注1)	kW	5.0	<1.2～5.6>	室外機	形 名		ROA-AP566HSJZ		
定格冷房時の顕熱比				-		0.70	外形寸法		装 装		シルキーシェード(ワッセル1Y8.5/0.5)		
定格暖房標準能力				(注1)	kW	5.6			<0.9～7.4>	高 さ		mm	550
									幅		mm	780	
定格暖房低温能力				(注1)	kW	6.2			奥行		mm	290	
								総 質 量	kg		40		
							形 式		全密閉形				
冷房エネルギー消費効率						2.63	/ 2.63	圧 縮 機	電 動 機		kW	1.10	
暖房エネルギー消費効率				-		3.89	/ 3.89		極 数		4		
冷暖平均エネルギー消費効率						3.26	/ 3.26	空 気 熱 交 換 器				フィンドチューブ	
								冷 媒 制 御		(冷)	電子制御弁		
							(暖)			電子制御弁			
								送 風 機		プロペラファン			
								送風装置	標 準 風 量		m³/min	40.0	
									電 動 機		kW	0.043	
								高 圧 スイッチ		MPa	-	-	
								低 圧 スイッチ		MPa	-	-	
								保 護 装 置		吐出温度ワザ 過電流ワザ 圧縮機ワザ			
								ケースヒータ		W	-		
								騒 音 値		(冷)	46 / 46		
										(暖)	48 / 48		
								冷媒・出荷時封入量		kg	R410A・1.40		
								冷媒追加不要の最大実長		m	20		
								冷媒追加量		g/m	20		
								冷媒配管	室外機・室内ユニット間		mm	ガス側：φ12.7 液側：φ6.4	
									最 大 実 長		m	50	
									最 大 落 差		m	室外機が上の場合：30 室外機が下の場合：30	
								電源設計	漏 電 遮 断 器		(注14)	15A、30mA 0.1sec以下	
							手 元		開 閉 器 容 量		A	15	
									ヒューズ		A	15	
							開 閉 器		配線用遮断器		A	15	
							電源配線		20m 以下	燃線5.5mm2			
								(注13)	50m 以下	-			
								連絡線	室外機・室内ユニット間		70 m以下	単線1.6mm×3本	
					</								

(注13) 各線径での最大こう長は下記参照願います。

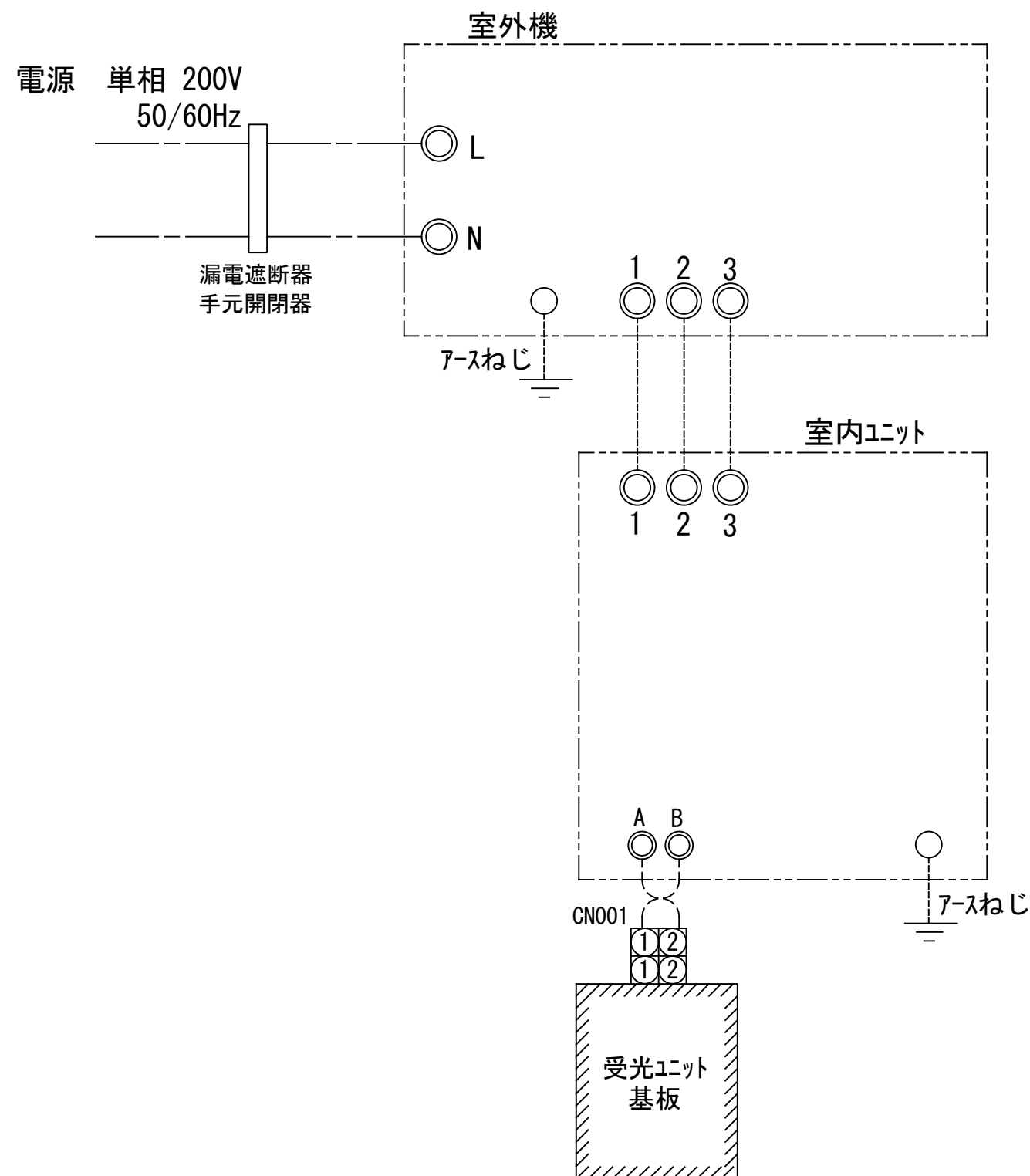
線 径	電源線こう長 (最大)
単線1.6mm	11
単線2.0mm	17
燃線5.5mm <sup>2</sup>	30
燃線8.0mm <sup>2</sup>	-
燃線14.0mm <sup>2</sup>	-
燃線22.0mm <sup>2</sup>	-
燃線38.0mm <sup>2</sup>	-

(注14) 漏電遮断器が地絡保護専用の場合には  
手元開閉器+ヒューズ、または配線用  
遮断器を設けてください。  
漏電遮断器は、高調波対応品を使用  
してください。(注1) 冷暖房能力は、JIS B 8615-1条件によります。  
< > 内は能力範囲を示します。

(注2) 電気特性は、JIS B 8615-1条件によります。

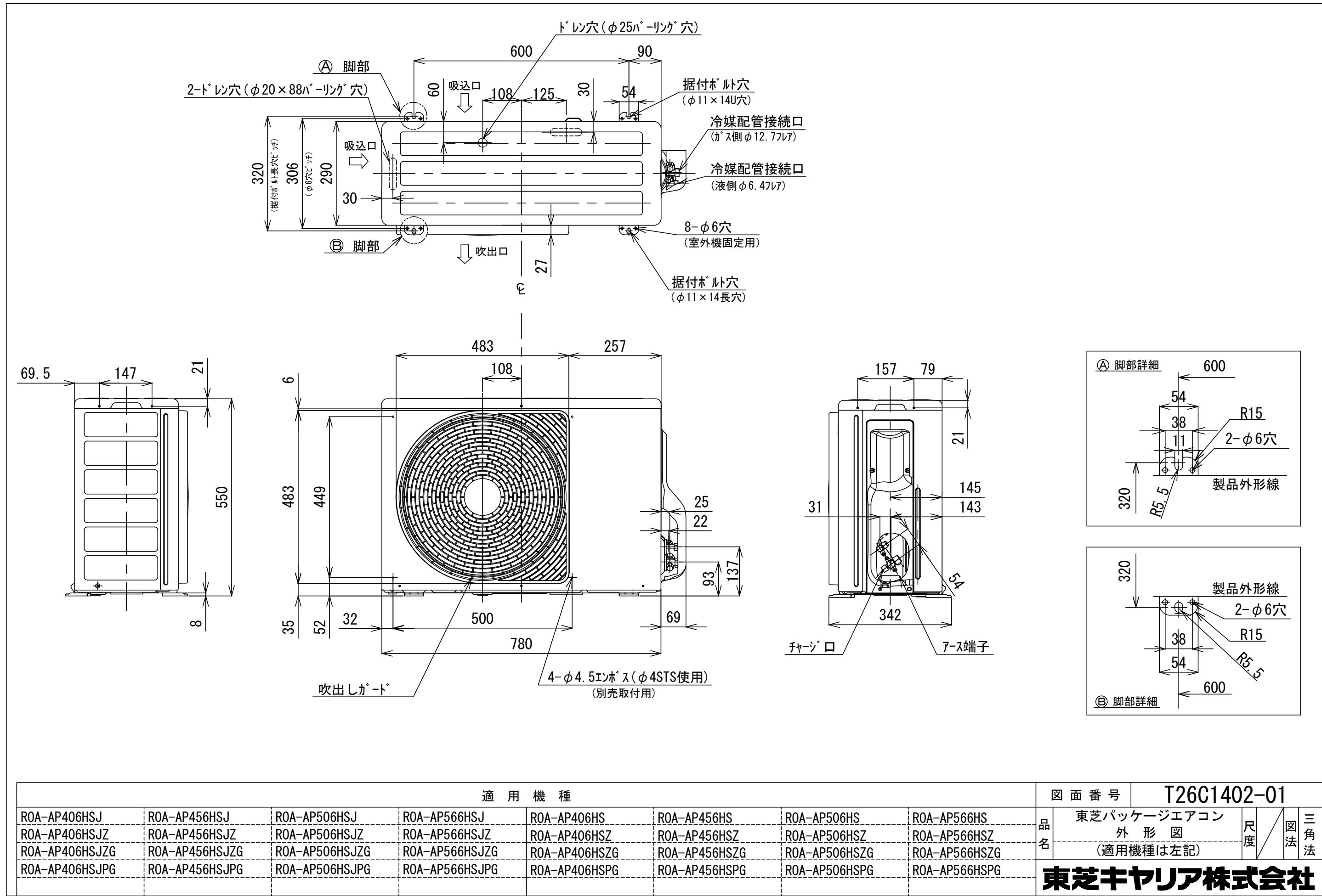
(注3) 電源電圧は、変動があった場合でも±6%を超えないようにしてください。

(注4) ワイヤレスリモコンスイッチは別売部品です。

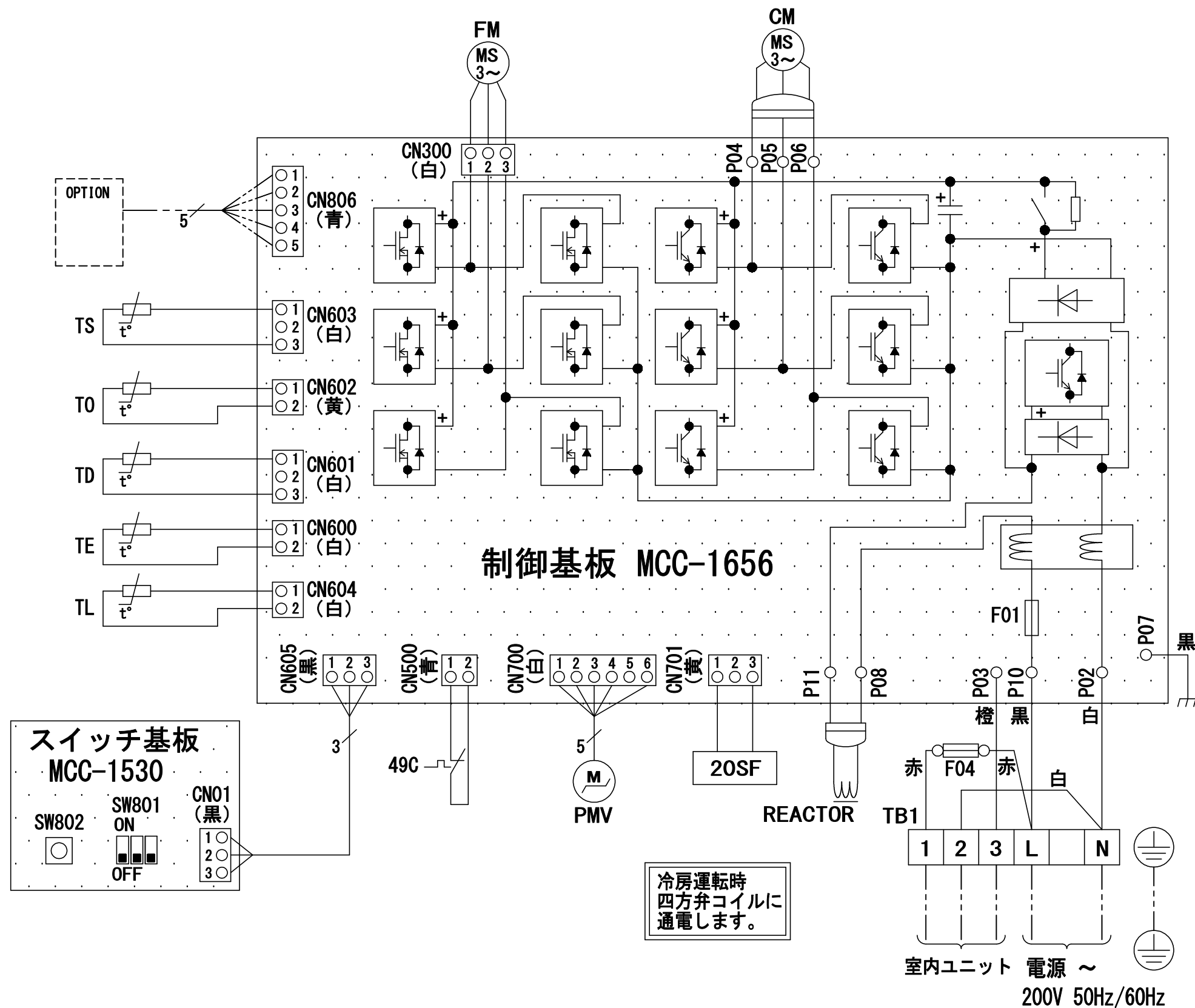


- 注) 1. ◎は端子板を示します。  
 2. 破線、一点鎖線は現地配線を示します。  
 3. 室外機、室内ユニットの内部配線は、各々の機種の配線図を参照してください。  
 4. 受光ユニット、室内ユニット間の配線には極性がないので、室内ユニット端子板A, Bへの接続は逆になってもかまいません。

適用機種		図面番号		T25G0448-05			
AIU-AP**H, H-1		品名	東芝パッケージエアコン シングルタイプ 外部結線図（ワイヤレス）	尺度		図法	
AIC-AP**H, H-1							
AIU-AP**WH							
AIU-AP**SH							
AIK-AP**H							
東芝キヤリア株式会社							



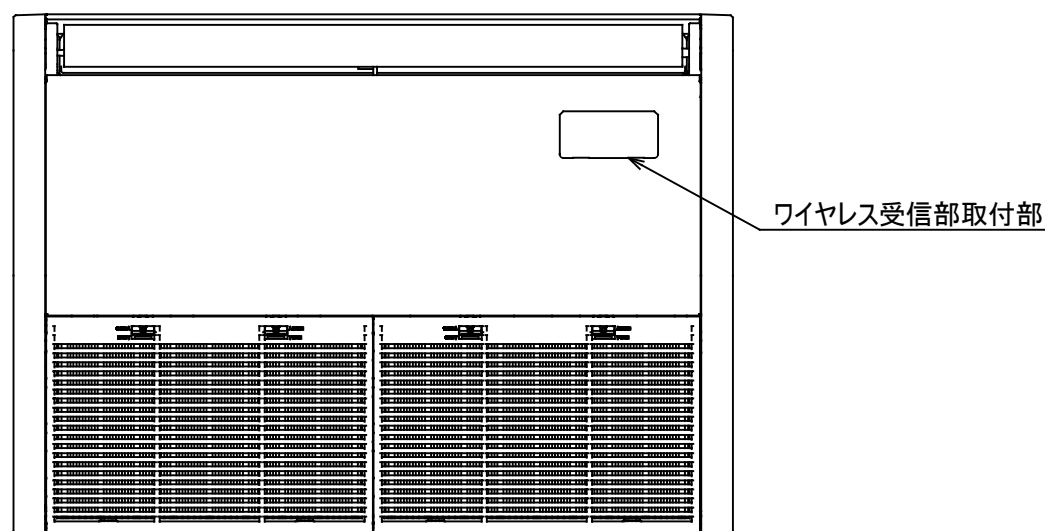
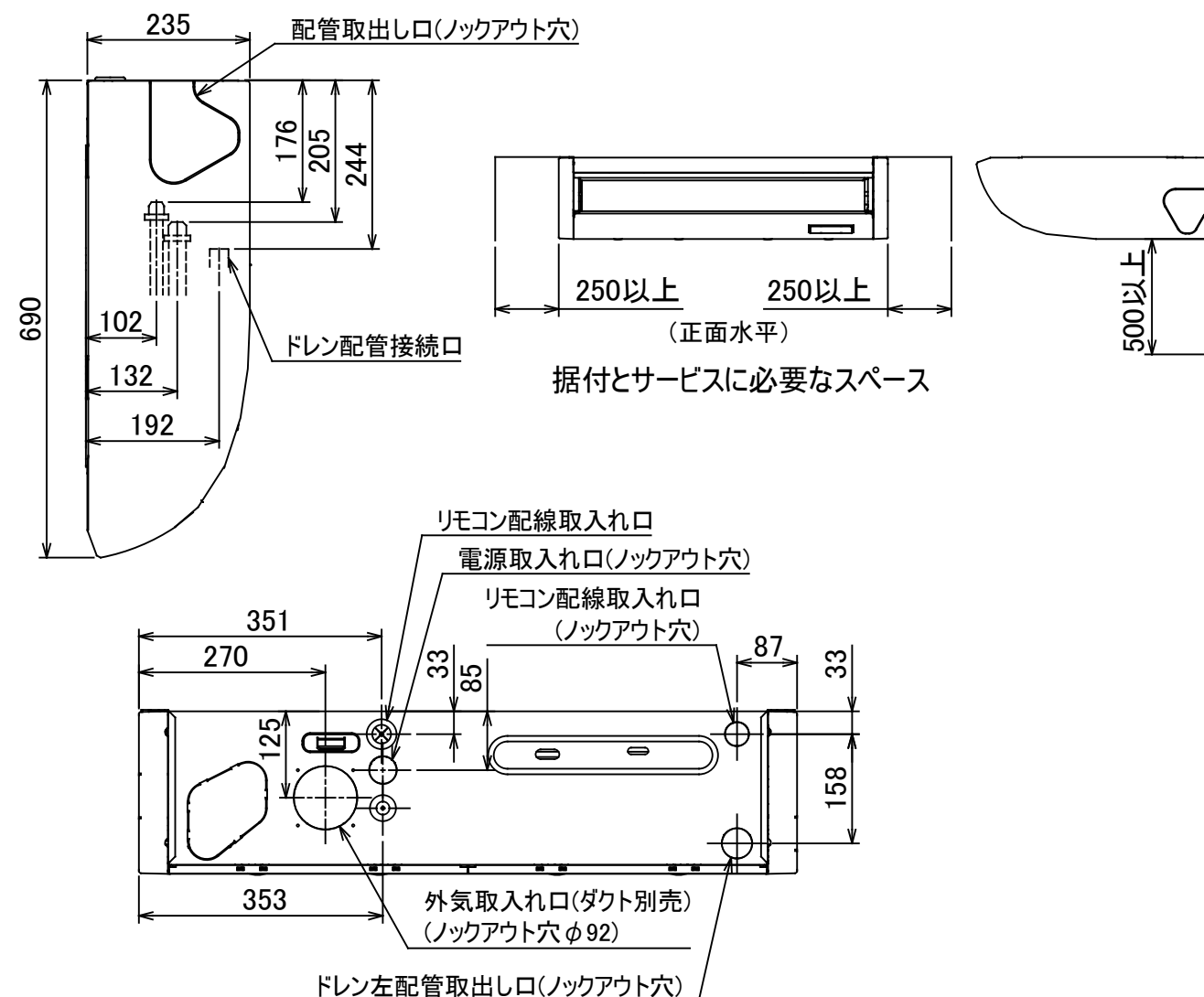
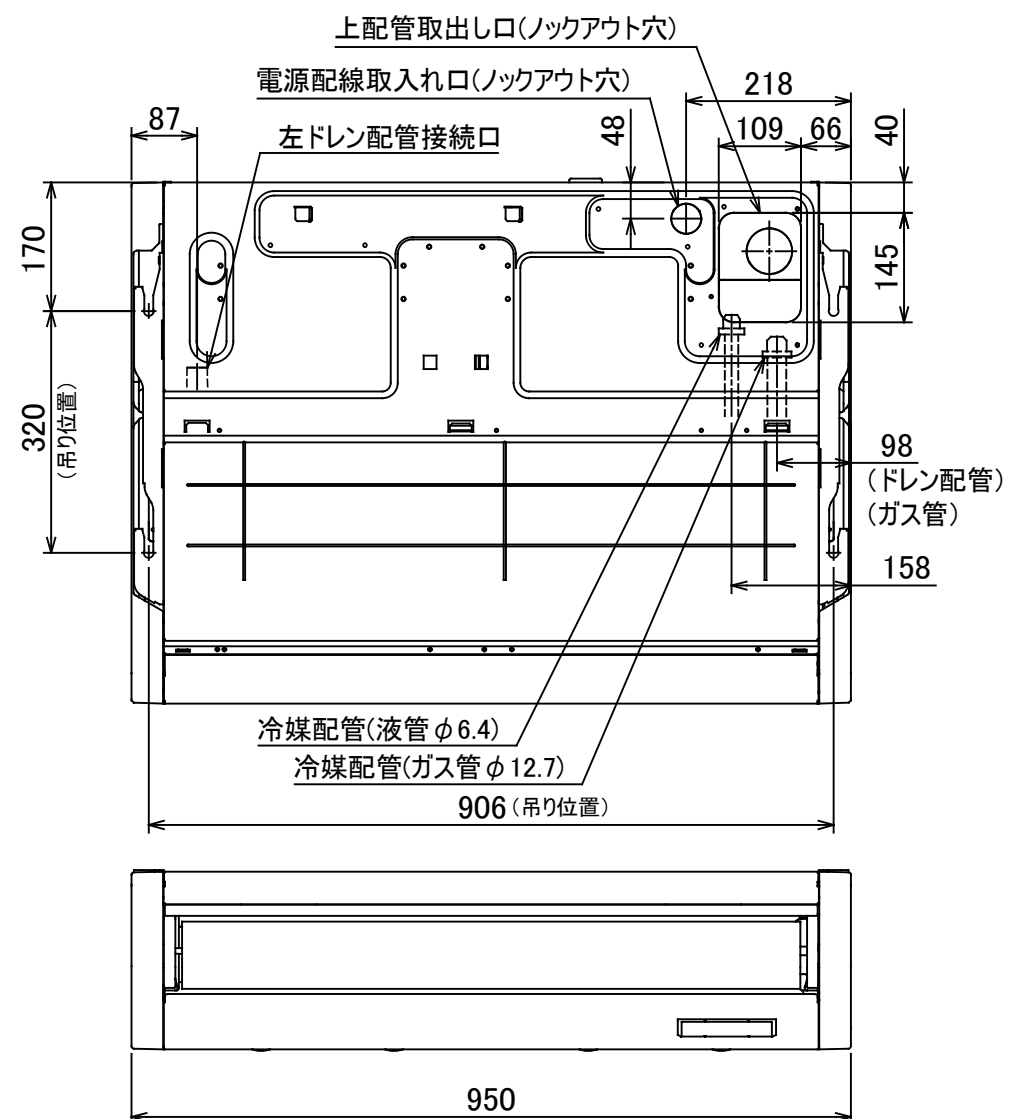
適 用 機 種								図 面 番 号		T26C1402-01			
ROA-AP406HSJ	ROA-AP456HSJ	ROA-AP506HSJ	ROA-AP566HSJ	ROA-AP406HS	ROA-AP456HS	ROA-AP506HS	ROA-AP566HS	品 名	東芝パッケージエアコン		尺 度	図 法	三 角 法
ROA-AP406HSJZ	ROA-AP456HSJZ	ROA-AP506HSJZ	ROA-AP566HSJZ	ROA-AP406HSZ	ROA-AP456HSZ	ROA-AP506HSZ	ROA-AP566HSZ		外 形 図				
ROA-AP406HSJZG	ROA-AP456HSJZG	ROA-AP506HSJZG	ROA-AP566HSJZG	ROA-AP406HSZG	ROA-AP456HSZG	ROA-AP506HSZG	ROA-AP566HSZG		(適用機種は左記)				
ROA-AP406HSJPG	ROA-AP456HSJPG	ROA-AP506HSJPG	ROA-AP566HSJPG	ROA-AP406HSPG	ROA-AP456HSPG	ROA-AP506HSPG	ROA-AP566HSPG						
								東芝キャリア株式会社					



記号	品 名
49C	圧縮機バイメタルサーモ
20SF	四方弁コイル
CM	圧縮機
FM	ファンモータ
F01	FUSE(メイン電源用) 25A/AC250V
F04	FUSE(室内-室外渡り保護用) T10A/AC250V
REACTOR	リアクタ
OPTION	外部入力
PMV	電子制御弁コイル
TD	配管温度センサ(吐出)
TE	熱交センサ1
TL	熱交センサ2
T0	外気温度センサ
TS	配管温度センサ(吸込)
TB1	端子台(電源、室内-室外接続用)

1. 二点鎖線は現地配線、破線は別売付属品を示します。
2. □□ は端子台、—○— は接続端子、  
○● はプリント基板のコネクタを示します。
3. ⊕ は保護アースを示します。
4. ..... はプリント基板を示します。

適 用 機 種				図 面 番 号		T26D1403-01			
ROA-AP406HSJ	ROA-AP456HSJ	ROA-AP506HSJ	ROA-AP566HSJ	品 名	東芝パッケージエアコン			尺度	図 法
ROA-AP406HSJZ	ROA-AP456HSJZ	ROA-AP506HSJZ	ROA-AP566HSJZ		配 線 図				
ROA-AP406HSJZG	ROA-AP456HSJZG	ROA-AP506HSJZG	ROA-AP566HSJZG		(適用機種は左記)				
ROA-AP406HSJPG	ROA-AP456HSJPG	ROA-AP506HSJPG	ROA-AP566HSJPG						
				東芝キヤリア株式会社					



注)  
冷媒配管は(上・右・後)の3方向より取り出し出来ます。  
\* 別売のドレンアップキットを使用する場合、冷媒配管は上方向からしか取り出しできません。

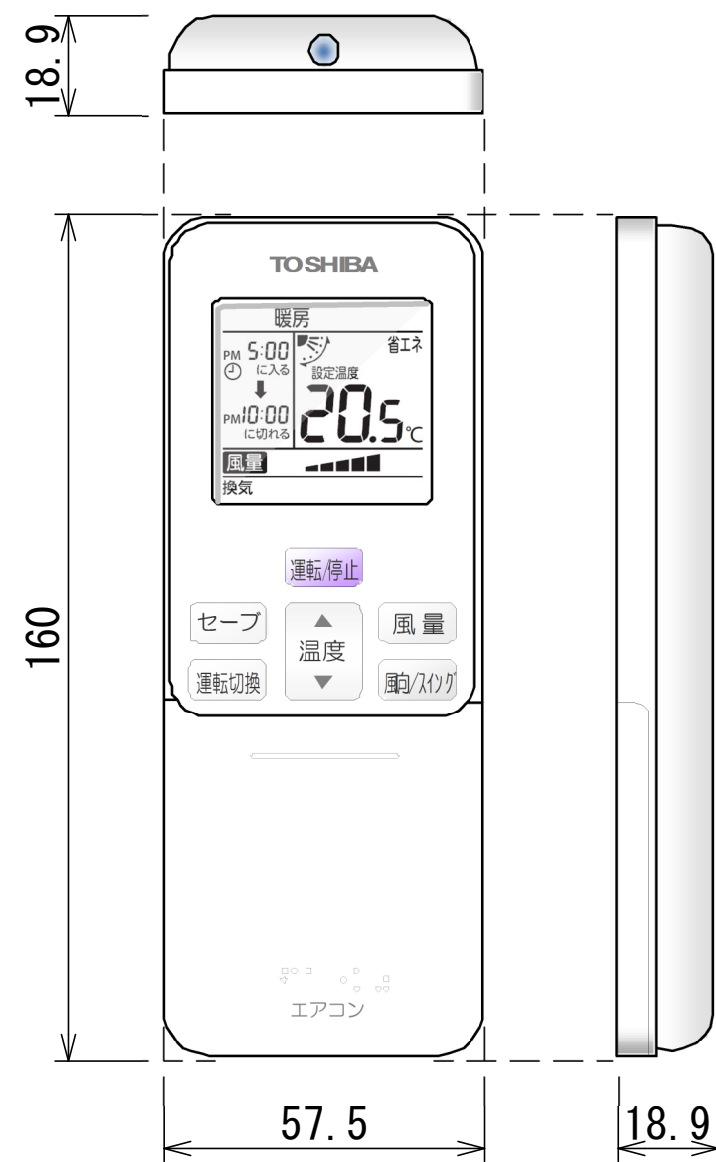
(単位:mm)

適 用 機 種			図 面 番 号		T25A1301-05		
AIC-AP407H	AIC-AP407H-1	AIC-AP408H	品名	東芝パッケージエアコン 外形図 (適用機種は左記)	尺度	図法	三角法
AIC-AP457H	AIC-AP457H-1	AIC-AP458H					
AIC-AP507H	AIC-AP507H-1	AIC-AP508H					
AIC-AP567H	AIC-AP567H-1	AIC-AP568H					
			東芝キヤリア株式会社				

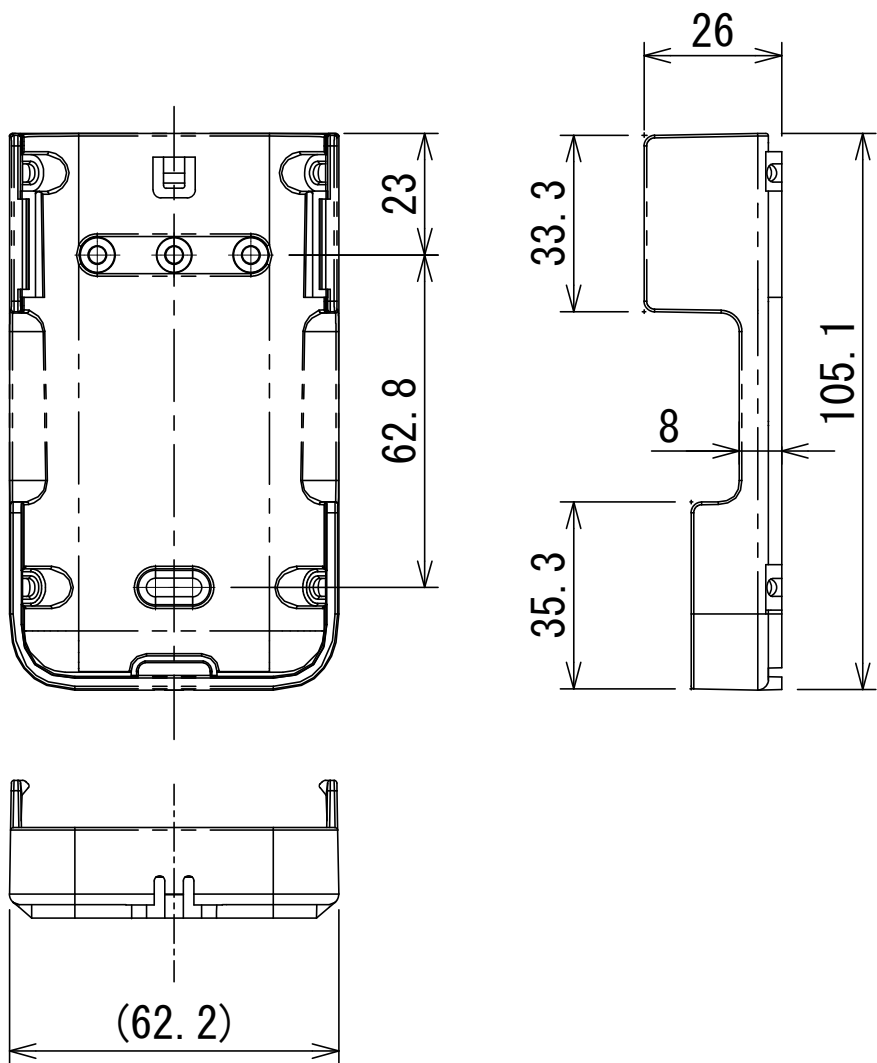
T25A1301-5Y



ワイヤレスリモコン寸法図



リモコンホルダー（付属）寸法図



リモコン単品形名	製品形名	本体色
WX-TA01GJ	RBC-ATX41	フルムーンホワイ

適 用 機 種		図 面 番 号		T29E1406-02			
RBC-ATX41		品 名	東芝パッケージエアコン用別売部品 外 形 図		尺 度	図 法	三 角 法
			ワイヤレスリモコンキット				
		東芝キャリア株式会社					