

東芝パッケージエアコン

(空冷インバータヒートポンプ式天井吊形)

【平成26年度グリーン購入法適合】

定格冷房能力 (注1)	kW	7.1	<1.9～8.0>	室外機	形 名	ROA-AP806HSJZ
定格冷房時の顕熱比	-	0.74		外形	装 装	シルキーシェード(ワッパ1Y8.5/0.5)
定格暖房標準能力 (注1)	kW	8.0	<1.3～10.6>	外形寸法	高 さ	mm 890
定格暖房低温能力 (注1)	kW	8.5		外形寸法	幅	mm 900
				外形寸法	奥行	mm 320
				総 質 量	kg	61
冷房エネルギー消費効率		3.24	/ 3.24	空気熱交換器	形 式	全密閉形
暖房エネルギー消費効率	-	3.69	/ 3.69	圧 縮 機	電 動 機	kW 1.40
冷暖平均エネルギー消費効率	-	3.47	/ 3.47	圧 縮 機	極 数	4
中間冷房能力 (注1)	kW	3.4		冷 媒 制 御	(冷)	電子制御弁
中間冷房消費電力	kW	0.585	/ 0.585	冷 媒 制 御	(暖)	電子制御弁
中間冷房エネルギー消費効率	-	5.81	/ 5.81	送 風 機	標 準 風 量	m ³ /min 50.0
中間暖房能力 (注1)	kW	3.6		送風装置	電 動 機	kW 0.060
中間暖房消費電力	kW	0.635	/ 0.635	高圧スイッチ	MPa	-
中間暖房エネルギー消費効率	-	5.67	/ 5.67	低圧スイッチ	MPa	-
通年エネルギー消費効率	-	5.3		保 護 装 置		吐出温度ワッパ 過電流ワッパ 圧縮機ワッパ
電 電 源 (注3)	単相	200V	50/60 Hz	ケースヒータ	W	-
定格冷房消費電力		2.19	/ 2.19	騒 音 値	(冷)	dB 46 / 46
定格暖房標準消費電力		2.17	/ 2.17	騒 音 値	(暖)	dB 48 / 48
定格暖房低温消費電力	kW	3.19	/ 3.19	冷 媒 ・ 出 荷 時 封 入 量	kg	R410A・2.10
運 転 電 流 (冷)	A	12.0	/ 12.0	冷 媒 追 加 不 要 の 最 大 実 長	m	30
(暖)		12.1	/ 12.1	冷 媒 追 加 量	g/m	40
(最大)		20.5	/ 20.5	冷 媒 配 管		
力 率 (冷)	%	91	/ 91	室外機・室内ユニット間	mm	ガス側：φ15.9 液側：φ9.5
(暖)		90	/ 90			
始 動 電 流	A	-	/ -	最 大 実 長	m	50
形 名		AIC-AP807H-1		最 大 落 差	m	室外機が上の場合：30 室外機が下の場合：30
外 装		ビュア初イ(ワッパN9.1)				
外形寸法	高 さ	mm	235	電 源 配 線	20m 以下	燃線5.5mm ²
外形寸法	幅	mm	1,270	(注13)	50m 以下	燃線14mm ²
外形寸法	奥行	mm	690			
総 質 量	kg	29				
空気熱交換器		フィンチューブ		連 絡 線	室外機・室内ユニット間	70 m以下 単線1.6mm×3本
防音・断熱材		発泡ポリスチレン・ポリエチレンフォーム				
送風装置	送 風 機	シロッコファン		リモコンコード		VCTF0.5-2.0mm ² 2芯 など
送風装置	標 準 風 量	m ³ /min 23.5				
送風装置	電 動 機	kW 0.094				
エアフィルタ		室内ユニットに付属				
運転調整装置 (注4)		リモコンスイッチ				
ドレン口径(呼び径)		20(塩ビ管)				
騒音値(急-強-弱)	dB	41-36-29				

(注13) 各線径での最大こう長は下記参照願います。

線 径	電源線こう長(最大)
単線1.6mm	-
単線2.0mm	11
燃線5.5mm ²	20
燃線8.0mm ²	29
燃線14.0mm ²	52
燃線22.0mm ²	82
燃線38.0mm ²	-

(注14) 漏電遮断器が地絡保護専用の場合には
手元開閉器＋ヒューズ、または配線用
遮断器を設けてください。
漏電遮断器は、高調波対応品を使用
してください。

(注1) 冷暖房能力は、JIS B 8615-1条件によります。
< > 内は能力範囲を示します。

(注2) 電気特性は、JIS B 8615-1条件によります。

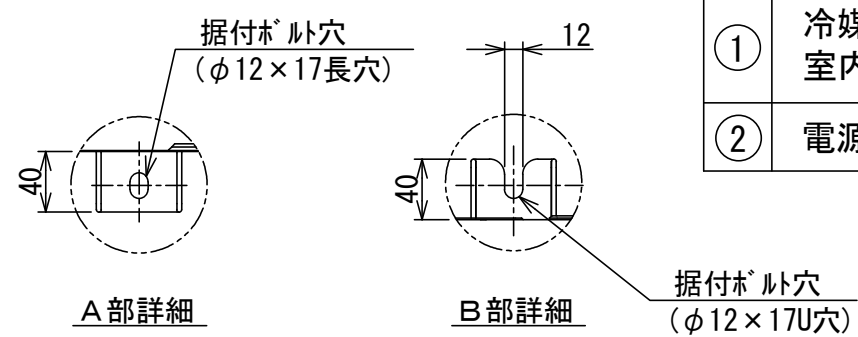
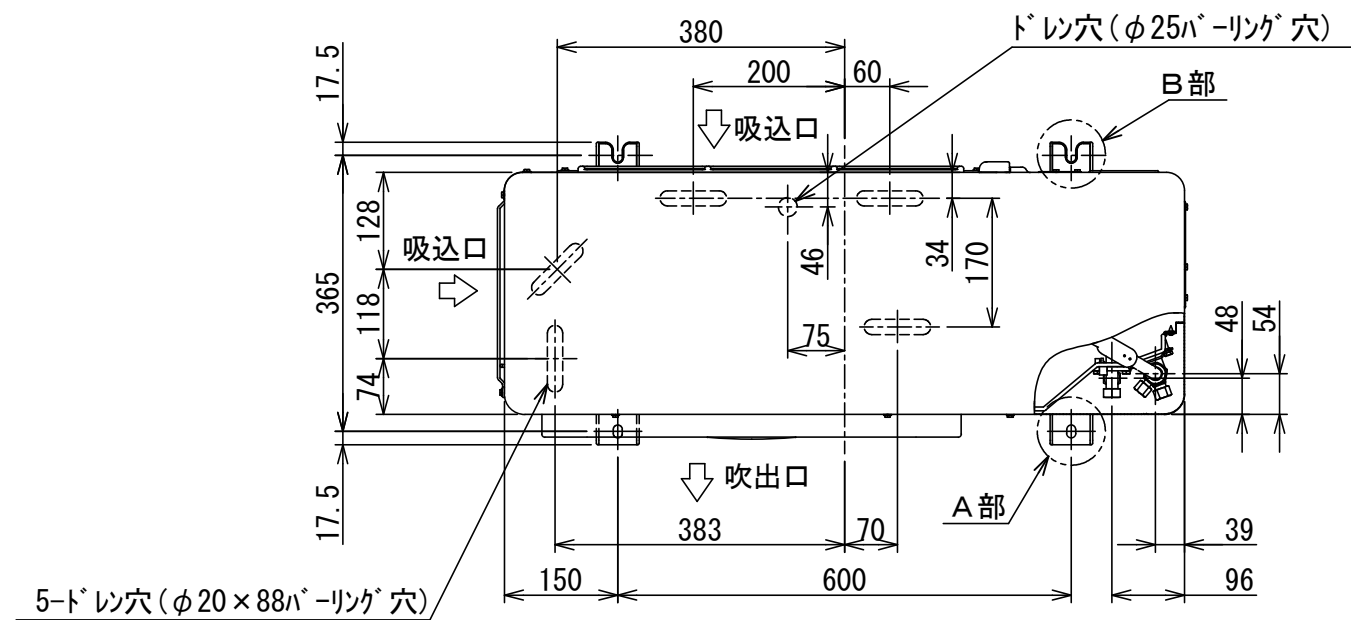
(注3) 電源電圧は、変動があった場合でも±6%を超えないようにしてください。

(注4) リモコンスイッチは別売部品です。
リモコンコード配線長は『リモコン外形図』を参照してください。

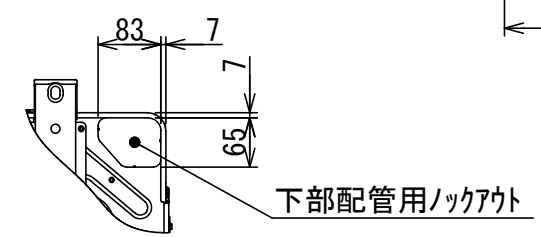
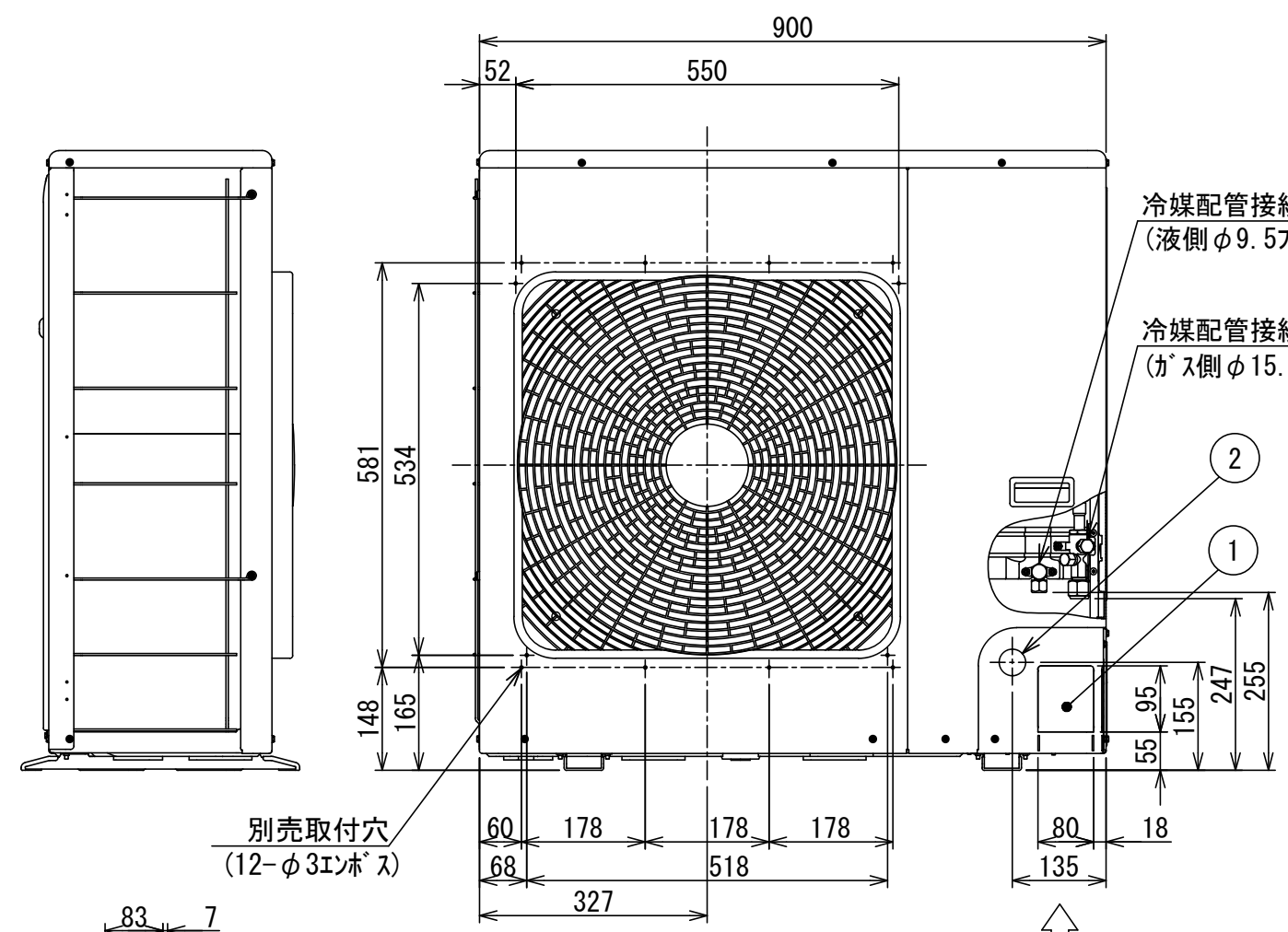


- 注) 1. 〇は端子板を示します。
2. 破線、一点鎖線は現地配線を示します。
3. 室外機、室内ユニットの内部配線は、各々の機種
の配線図を参照してください。
4. リモコン配線には極性がないので、室内ユニット
端子板A,Bへの接続は逆になってもかまいません。

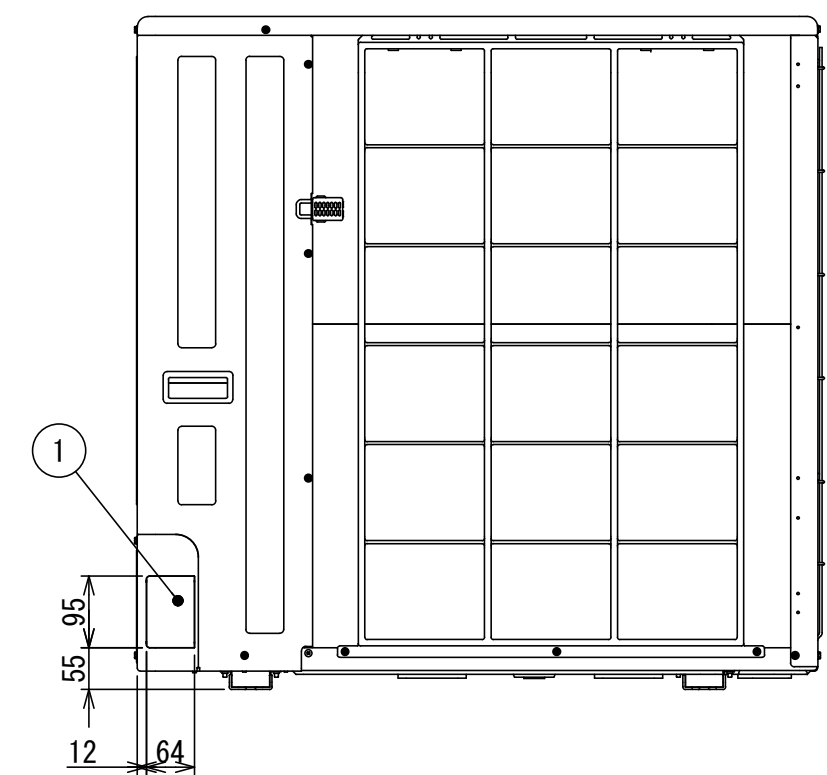
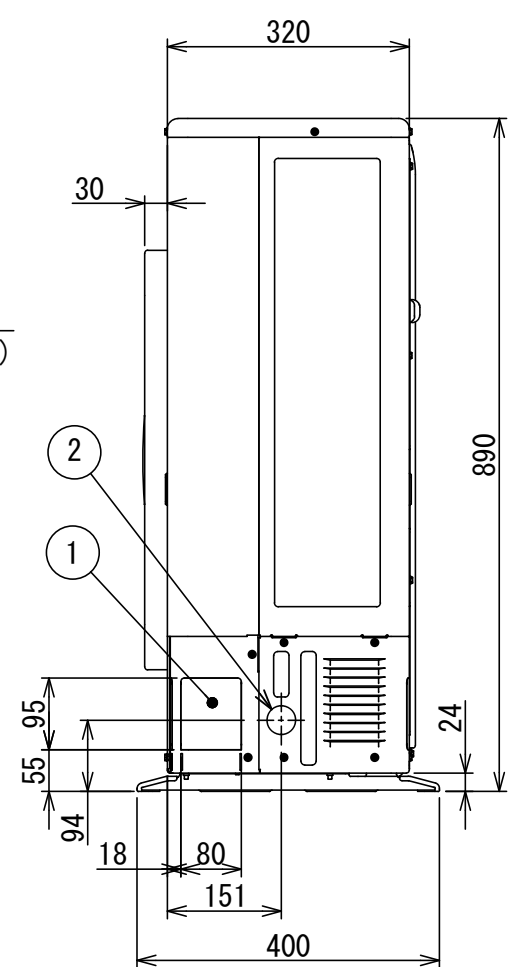
適用機種		図面番号		T25G0701-01			
AIU-AP**H	AID-AP**H,H-1	品名	東芝パッケージエアコン シングルタイプ 外部結線図	尺度	図法		
AIC-AP**H	AIK-AP**H						
AIU-AP**WH	AIC-AP**PH						
AIU-AP**SH,SH-1		東芝キヤリア株式会社					
AID-AP**BH,BH-1							



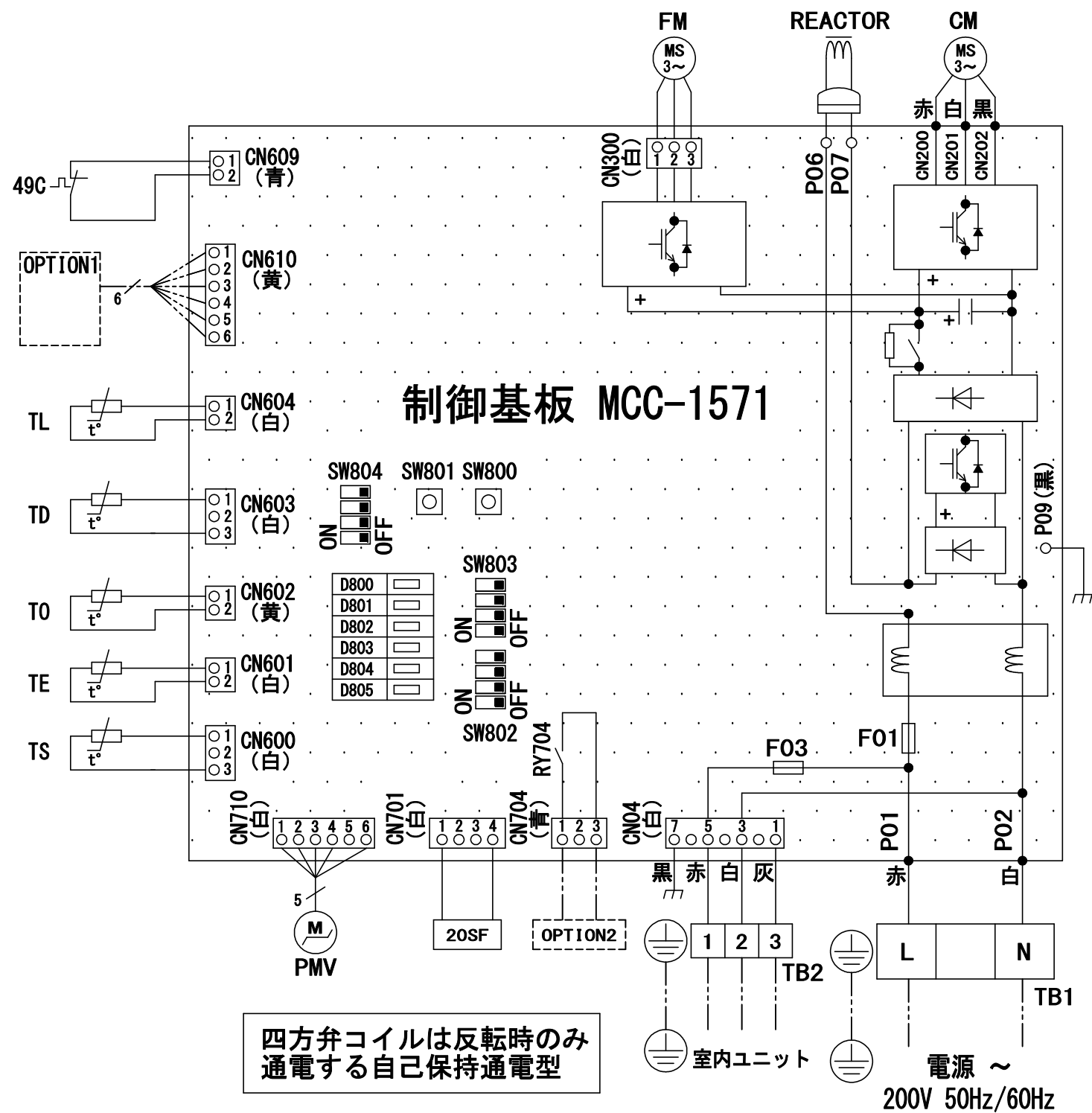
	名 称	記 事
①	冷媒配管取出口 室内外接続線取出口	—
②	電源取入穴	φ38ノックアウト穴



Z 矢視図



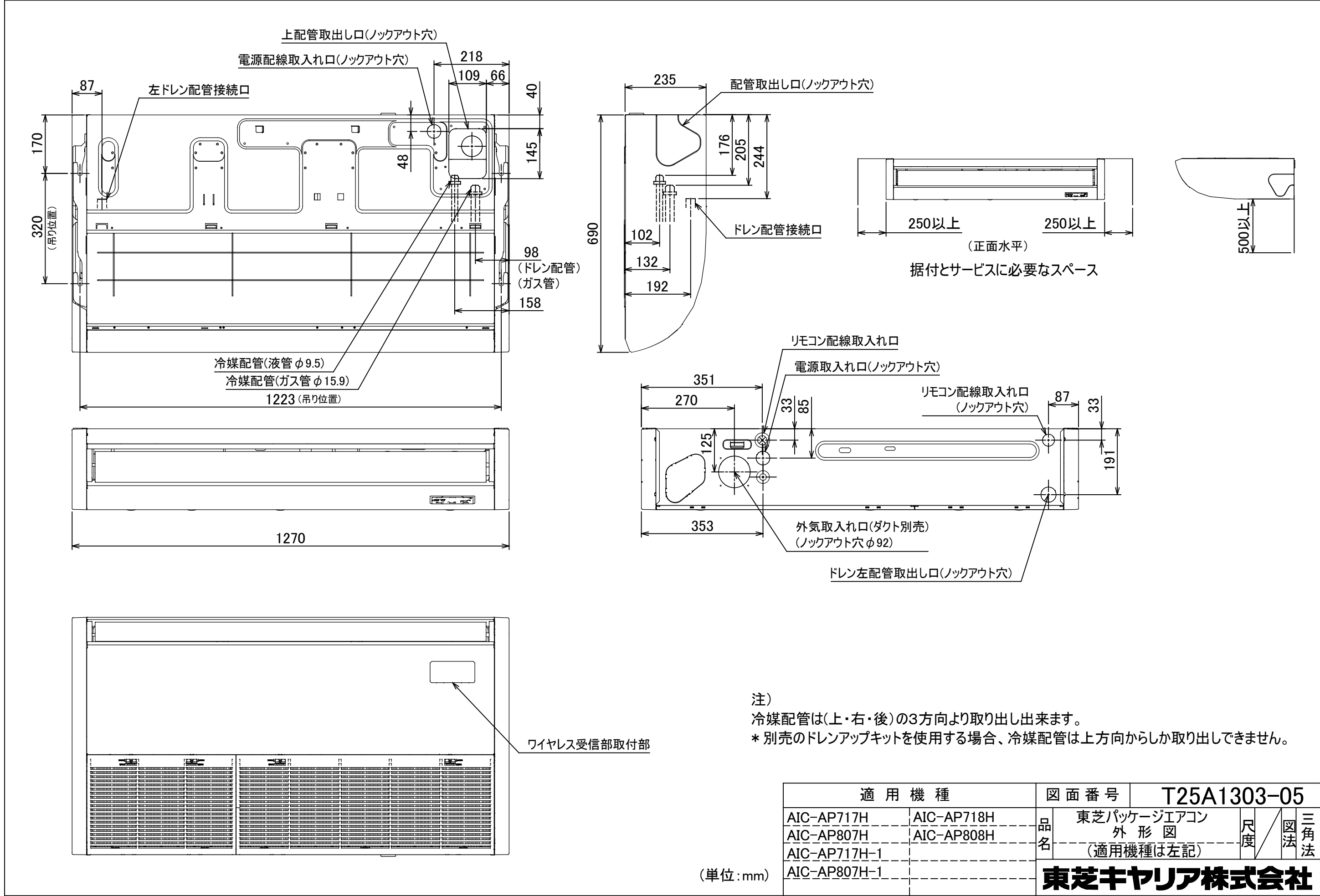
適用機種		図面番号		T26C1404-01			
ROA-AP806HSJ	ROA-AP806HS	品名	東芝パッケージエアコン 外形図 (適用機種は左記)	尺度	図法	三角法	
ROA-AP806HSJZ	ROA-AP806HSZ						
ROA-AP806HSJZG	ROA-AP806HSZG						
ROA-AP806HSJPG	ROA-AP806HSPG						
		東芝キヤリア株式会社					



記号	品 名
49C	圧縮機バイメタルサーモ
20SF	四方弁コイル
CM	圧縮機
FM	ファンモータ
F01	FUSE (メイン電源用) 25A/AC250V
F03	FUSE (室内-室外渡り保護用) T10A/AC250V
REACTOR	リアクタ
OPTION1	外部入力
OPTION2	外部出力 (運転出力)
PMV	電子制御弁コイル
TD	配管温度センサ (吐出)
TE	熱交センサ 1
TL	熱交センサ 2
T0	外気温度センサ
TS	配管温度センサ (吸込)
TB1	端子台 (電源)
TB2	端子台 (室内-室外接続用)

1. 二点鎖線は現地配線、破線は別売付属品を示します。
2. は端子台、 は接続端子、 はプリント基板のコネクタを示します。
3. は保護アースを示します。
4. はプリント基板を示します。

適 用 機 種		図 面 番 号		T26D1405-01			
ROA-AP636HSJ	ROA-AP806HSJ	品 名	東芝パッケージエアコン 配 線 図 (適用機種は左記)	尺度	図 法		
ROA-AP636HSJZ	ROA-AP806HSJZ						
ROA-AP636HSJZG	ROA-AP806HSJZG						
ROA-AP636HSJPG	ROA-AP806HSJPG						
東芝キヤリア株式会社							





適用機種				図面番号	T25B1301-03		
AIC-AP407H,-1	AIC-AP717H,-1	AIC-AP408H	AIC-AP718H	品名	東芝パッケージエアコン		
AIC-AP457H,-1	AIC-AP807H,-1	AIC-AP458H	AIC-AP808H		配線図		
AIC-AP507H,-1	AIC-AP1127H,-1	AIC-AP508H	AIC-AP1128H		(適用機種は左記)		
AIC-AP567H,-1	AIC-AP1407H,-1	AIC-AP568H	AIC-AP1408H		東芝キャリア株式会社		
AIC-AP637H,-1	AIC-AP1607H,-1	AIC-AP638H	AIC-AP1608H				



お願い)
配線を埋込まれる場合は、JIS-C8340
1個用スイッチボックス(カバーなし)
又は、2個用スイッチボックス(カバーなし)
を現地手配し、埋込んでください。

連続設置の場合の取付方法

リモコンを壁面に取付ける場合は、図1・図2・図3の
取付け方法を守ってください。

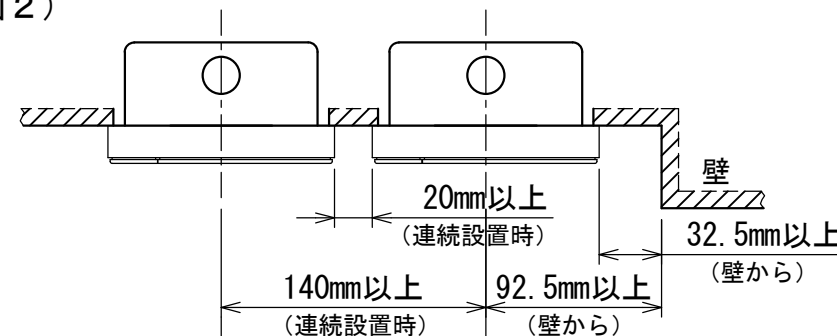
(図1)



リモコン線引出し口

JIS C8340
1個用スイッチボックス
(カバーなし)

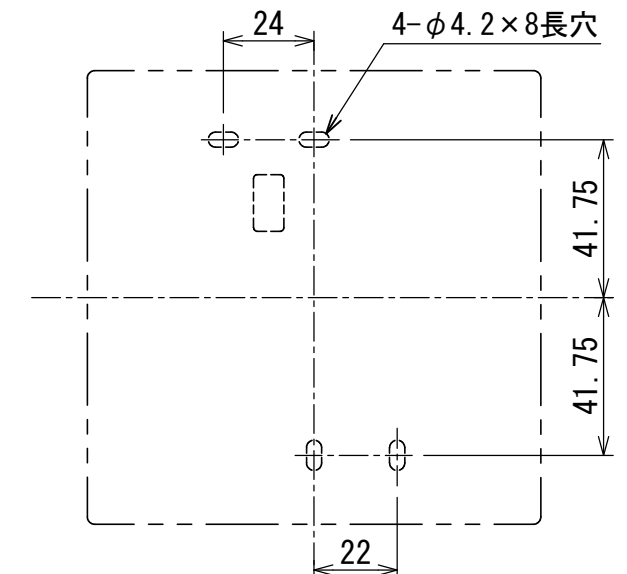
(図2)



リモコン線引出し口

JIS C8340
2個用スイッチボックス
(カバーなし)

＜リモコン取付け寸法＞



(図3)



リモコン配線とリモコン渡り線

リモコン配線(通信線)とAC100V/200Vの配線を
直接接触させたり、同一電線管に収めること
はできません。ノイズ等により、制御系統に
異常が生じる恐れがあります。

※ご使用のリモコンによって異なります。

線種	VCTF: 0.3mm ² × 2			VCTF: 0.5mm ² ~ 2.0mm ² × 2		
	1リモコン	2リモコン	ワイヤレスとの 2リモコン	1リモコン	2リモコン	ワイヤレスとの 2リモコン
リモコン配線とリモコン 渡り配線の総配線長 (L+L1+L2+...Ln)	200mまで	120mまで	200mまで	500mまで	300mまで	400mまで
リモコン渡り配線の総配線長 (L1+L2+...Ln)	200mまで			200mまで		



適用機種		図面番号		T29E1405-01		
RBC-AMS53		品名	東芝パッケージエアコン用別売部品	尺度	図法	三角法
			外形図			
			ワイヤードリモコン			
		東芝キヤリア株式会社				

T29E1405-4Y