

東芝パッケージエアコン
ワイヤレスリモコン

(空冷インバータヒートポンプ式天井吊形)

【平成26年度グリーン購入法適合】

定格冷房能力 (注1)	kW	7.1	<1.9～8.0>	室外形	名 装	ROA-AP806HSJZ
定格冷房時の顕熱比	-	0.74		送風装置	高 さ	mm 890
定格暖房標準能力 (注1)	kW	8.0	<1.3～10.6>	外形寸法	幅	mm 900
定格暖房低温能力 (注1)	kW	8.5			奥行	mm 320
冷房エネルギー消費効率	-	3.24 / 3.24		総 質 量	kg	61
暖房エネルギー消費効率	-	3.69 / 3.69		形 式		全密閉形
冷暖平均エネルギー消費効率	-	3.47 / 3.47		圧 縮 機	電 動 機	kW 1.40
中間冷房能力 (注1)	kW	3.4		極 数		4
中間冷房消費電力	kW	0.585 / 0.585		空 気 熱 交 換 器		フィンドチューブ
中間冷房エネルギー消費効率	-	5.81 / 5.81		冷 媒 制 御	(冷) (暖)	電子制御弁 電子制御弁
中間暖房能力 (注1)	kW	3.6		送風装置	送 風 機 標 準 風 量	m ³ /min 50.0
中間暖房消費電力	kW	0.635 / 0.635			電 動 機	kW 0.060
中間暖房エネルギー消費効率	-	5.67 / 5.67		高圧スイッチ	MPa	- -
通年エネルギー消費効率	-	5.3		低圧スイッチ	MPa	- -
電 電 源 (注3)	単相	200V 50/60 Hz		保 護 装 置		吐出温度リミ 過電流リミ 圧縮機リミ
定格冷房消費電力	kW	2.19 / 2.19		ケースヒータ	W	-
定格暖房標準消費電力	kW	2.17 / 2.17		騒 音 値	(冷) (暖)	dB 46 / 46 48 / 48
定格暖房低温消費電力	kW	3.19 / 3.19		冷媒・出荷時封入量	kg	R410A・2.10
運 転 電 流 (冷) (暖)	A	12.0 / 12.0 12.1 / 12.1		冷媒追加不要の最大実長	m	30
(最大)	%	20.5 / 20.5		冷媒追加量	g/m	40
力 率 (冷) (暖)	%	91 / 91 90 / 90		冷媒配管	室外機・室内ユニット間	mm ガス側：φ15.9 液側：φ9.5
始 動 電 流	A	- / -			最 大 実 長	m 50
形 名		AIC-AP807H-1			最 大 落 差	m 室外機が上の場合：30 室外機が下の場合：30
外 装		ビュア初付(ワザルN9.1)		電 源 設 計	漏 電 遮 断 器 (注14)	30A、30mA 0.1sec以下
高 さ	mm	235		手元開閉器	開閉器容量	A 30
外形寸法	幅	mm 1,270			ヒューズ	A 30
	奥行	mm 690		開閉器	配線用遮断器	A 30
総 質 量	kg	29		電源配線	20m 以下	燃線5.5mm ²
空 気 熱 交 換 器		フィンドチューブ			(注13) 50m 以下	燃線14mm ²
防 音 ・ 断 熱 材		発泡ポリスチレン・ポリエチレンフォーム				
送風装置	送 風 機 標 準 風 量	m ³ /min 23.5		運 送 線	室外機・室内ユニット間	70 m以下 単線1.6mm×3本
	電 動 機	kW 0.094				
エ ア フ ィ ル タ		室内ユニットに付属				
運 転 調 整 装 置 (注4)		ワイヤレスリモコンスイッチ				
ド レ ン 口 径 (呼び径)		20(塩ビ管)				
騒 音 値 (急-強-弱)	dB	41-36-29				

(注13) 各線径での最大こう長は下記参照願います。

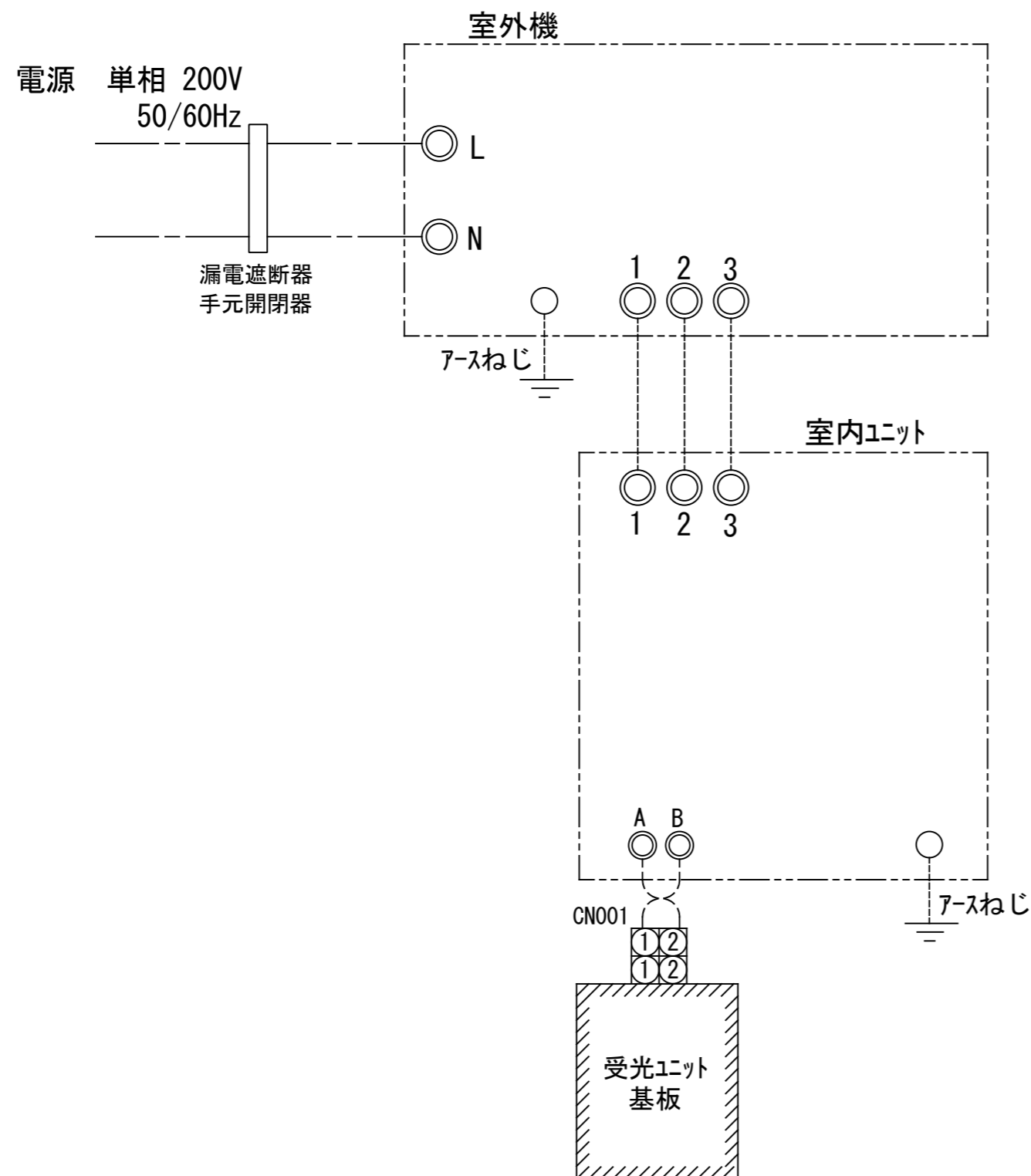
線 径	電源線こう長 (最大)
単線1.6mm	-
単線2.0mm	11
燃線5.5mm ²	20
燃線8.0mm ²	29
燃線14.0mm ²	52
燃線22.0mm ²	82
燃線38.0mm ²	-

(注14) 漏電遮断器が地絡保護専用の場合には
手元開閉器+ヒューズ、または配線用
遮断器を設けてください。
漏電遮断器は、高調波対応品を使用
してください。(注1) 冷暖房能力は、JIS B 8615-1条件によります。
< > 内は能力範囲を示します。

(注2) 電気特性は、JIS B 8615-1条件によります。

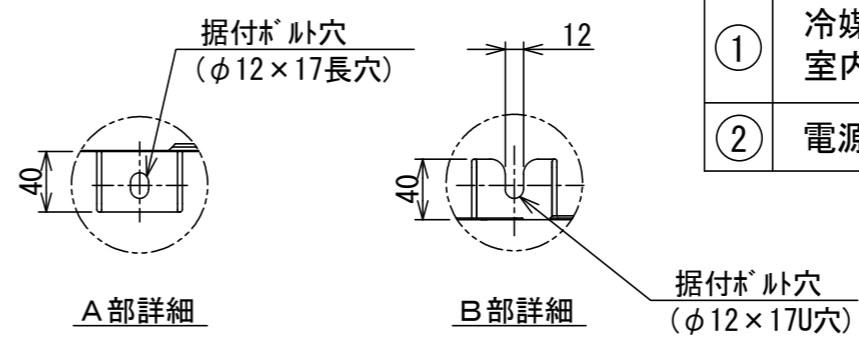
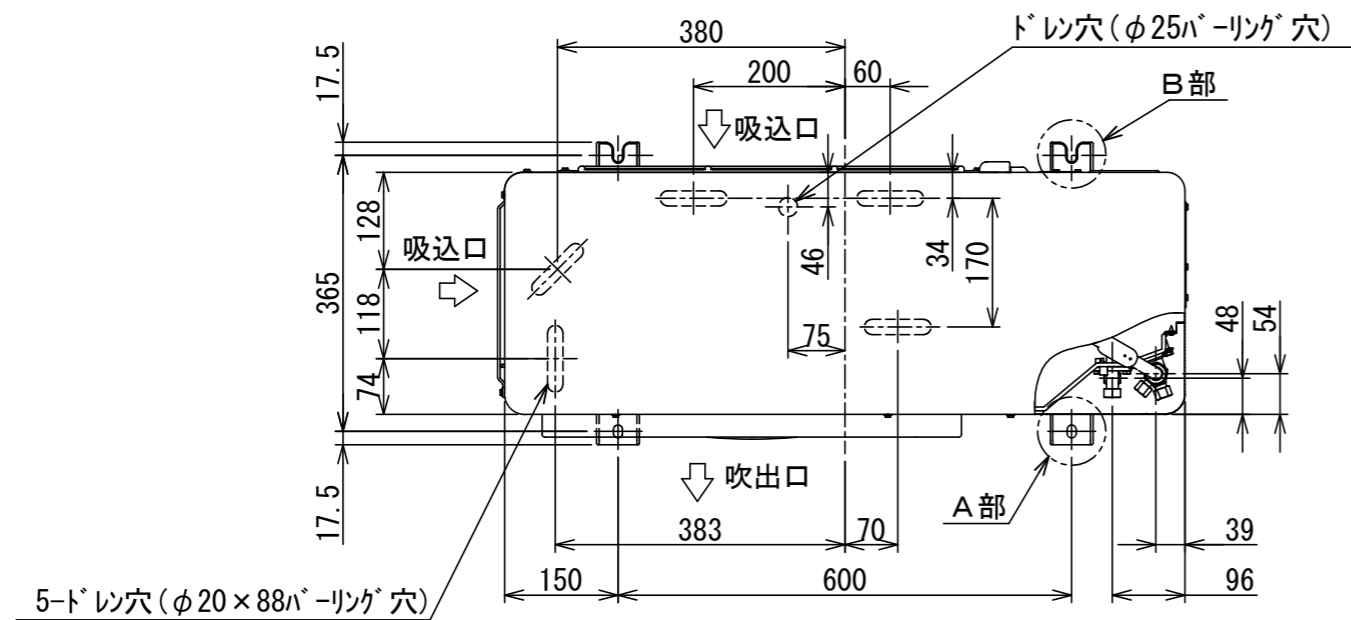
(注3) 電源電圧は、変動があった場合でも±6%を超えないようにしてください。

(注4) ワイヤレスリモコンスイッチは別売部品です。

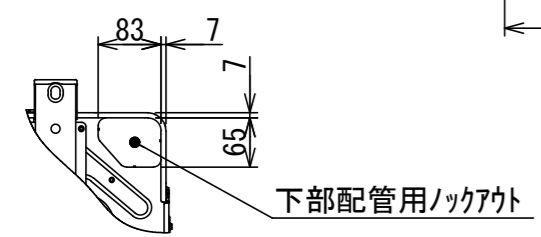
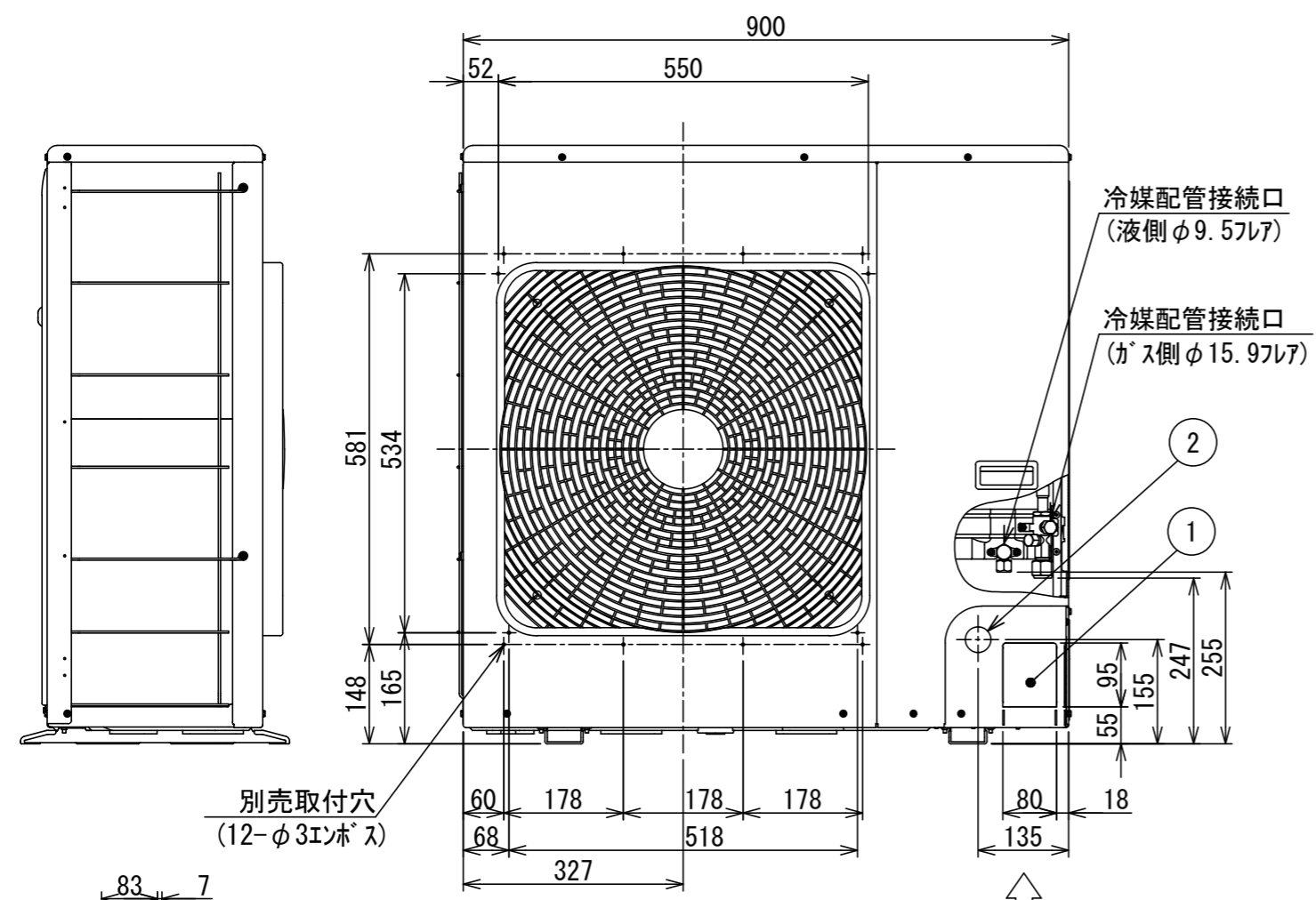


- 注) 1. ◎は端子板を示します。
2. 破線、一点鎖線は現地配線を示します。
3. 室外機、室内ユニットの内部配線は、各々の機種の配線図を参照してください。
4. 受光ユニット、室内ユニット間の配線には極性がないので、室内ユニット端子板A, Bへの接続は逆になってもかまいません。

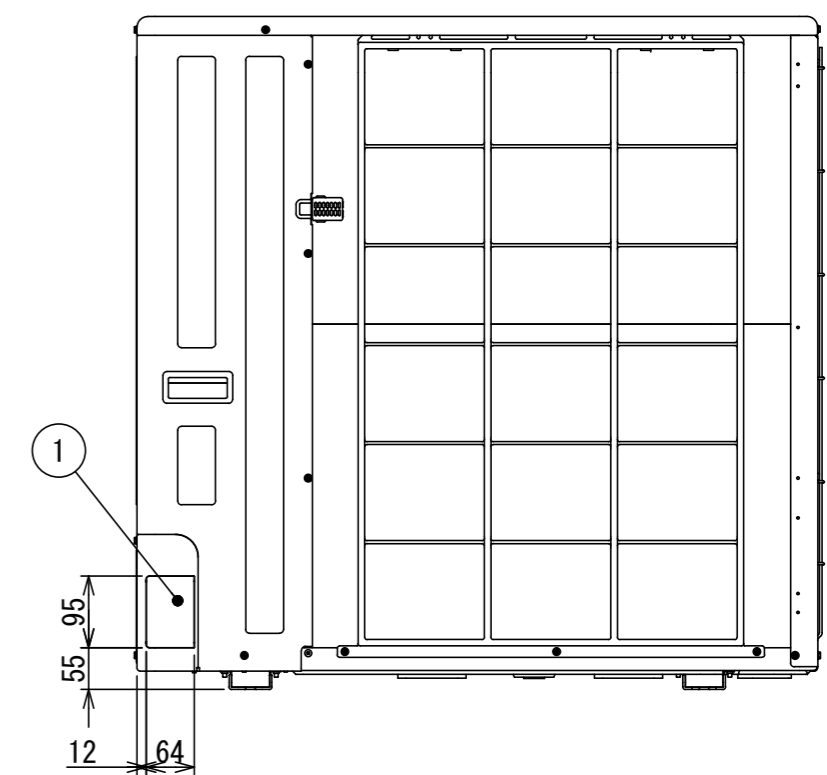
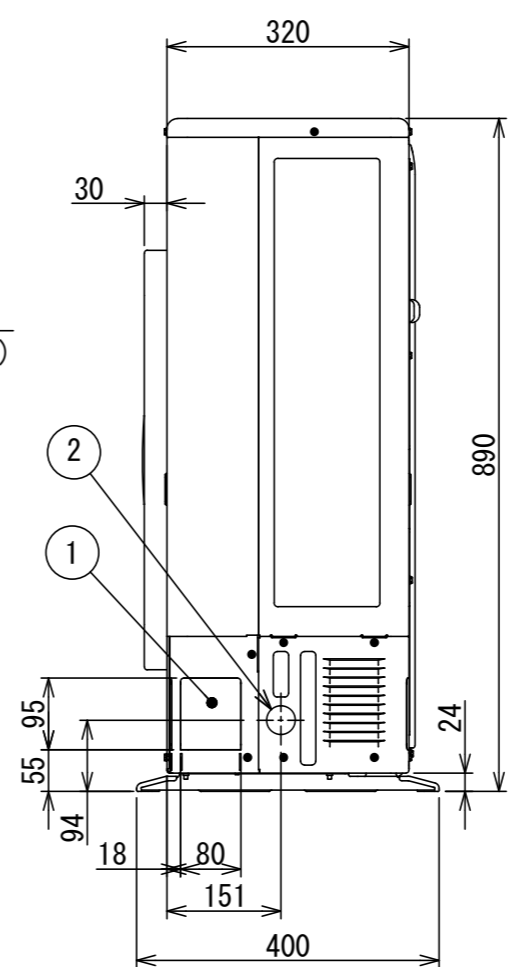
適用機種		図面番号		T25G0448-05			
AIU-AP**H, H-1		品名	東芝パッケージエアコン シングルタイプ 外部結線図（ワイヤレス）	尺度	図法		
AIC-AP**H, H-1							
AIU-AP**WH							
AIU-AP**SH							
AIK-AP**H							
東芝キヤリア株式会社							



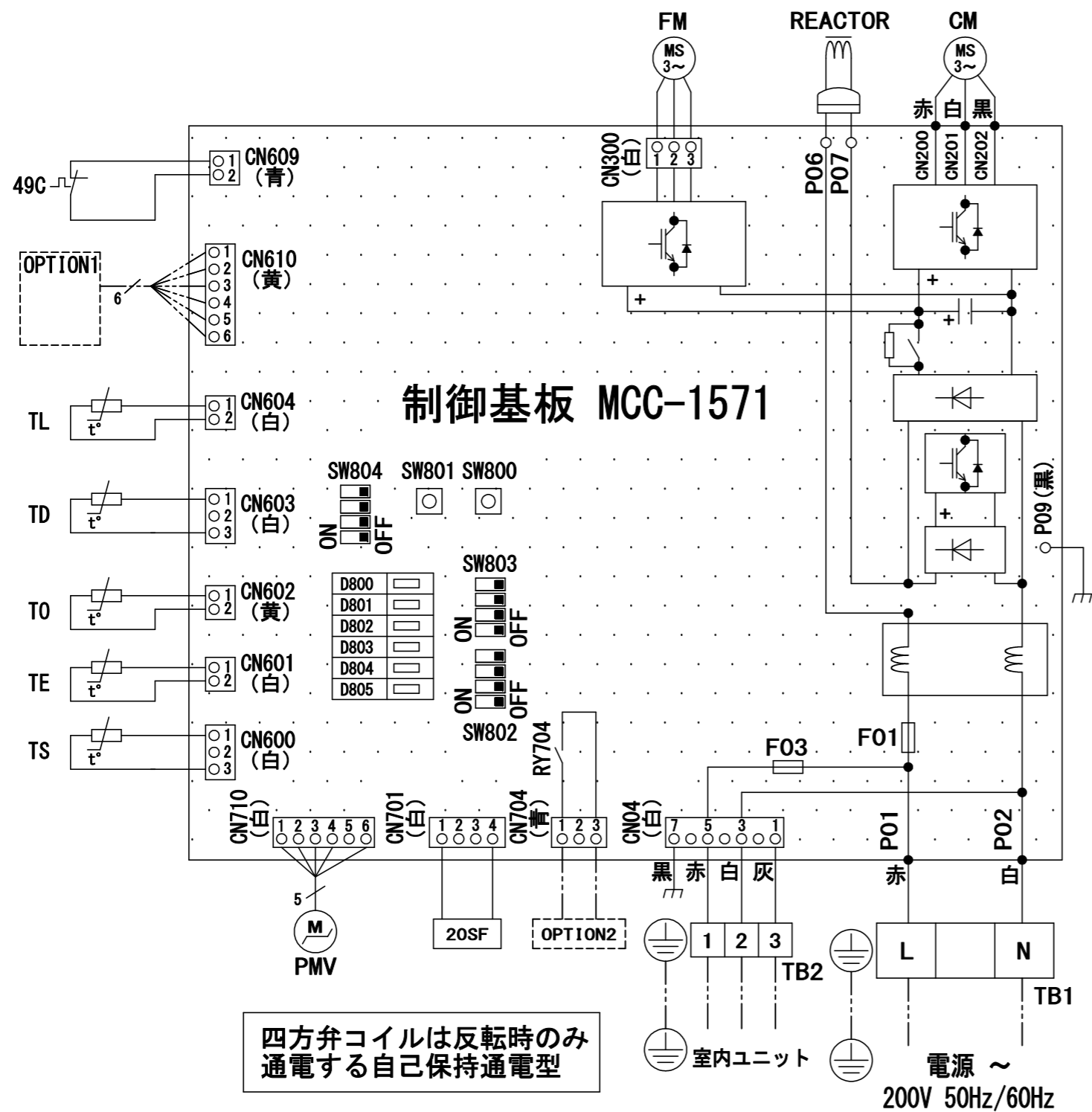
	名 称	記 事
①	冷媒配管取出口 室内外接続線取出口	—
②	電源取入穴	φ38/ﾎｯｸｱｳﾄ穴



Z 矢視図



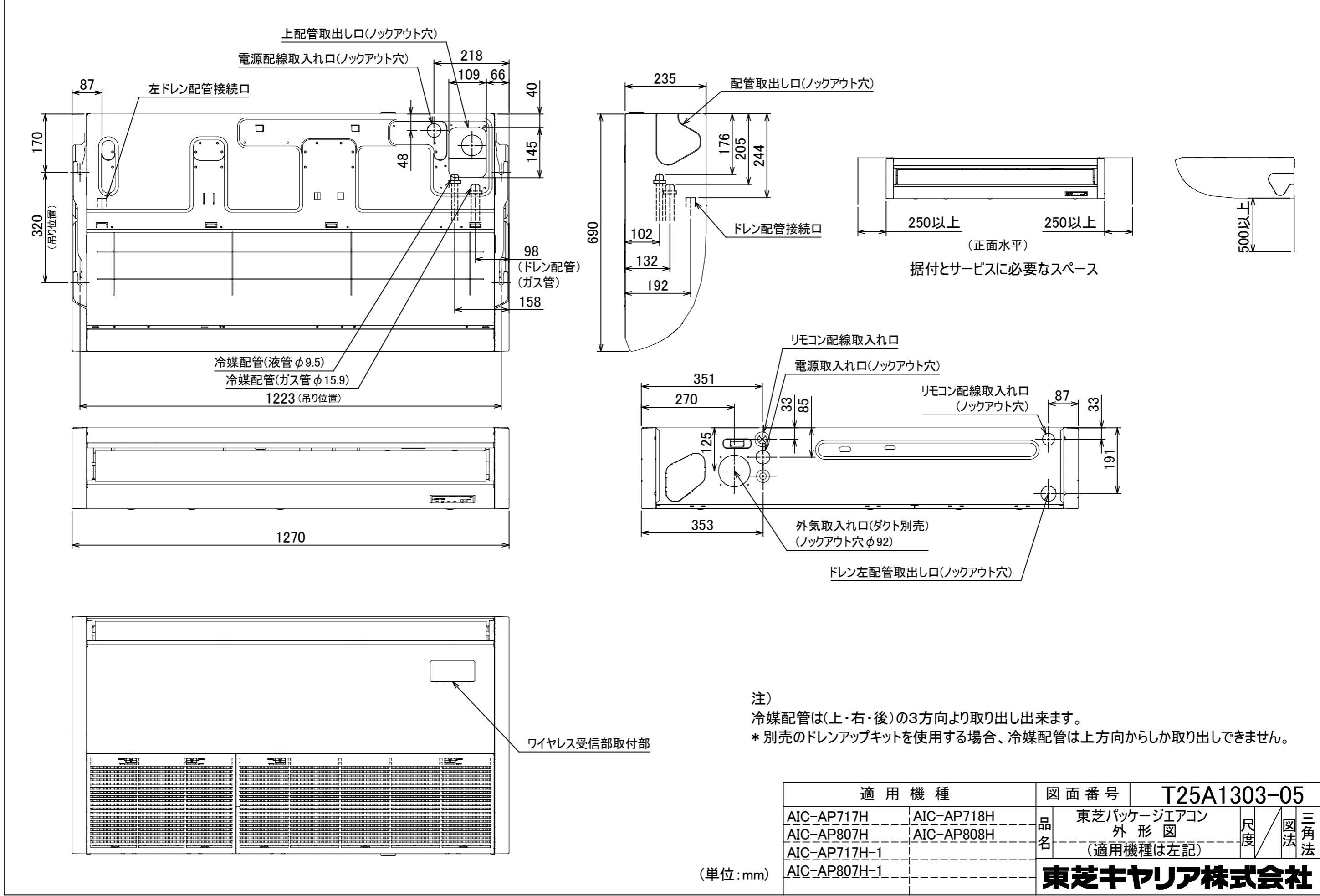
適用機種		図面番号		T26C1404-01			
ROA-AP806HSJ	ROA-AP806HS	品名	東芝パッケージエアコン 外形図 (適用機種は左記)	尺度	図法	三角法	
ROA-AP806HSJZ	ROA-AP806HSZ						
ROA-AP806HSJZG	ROA-AP806HSZG						
ROA-AP806HSJPG	ROA-AP806HSPG						
		東芝キヤリア株式会社					

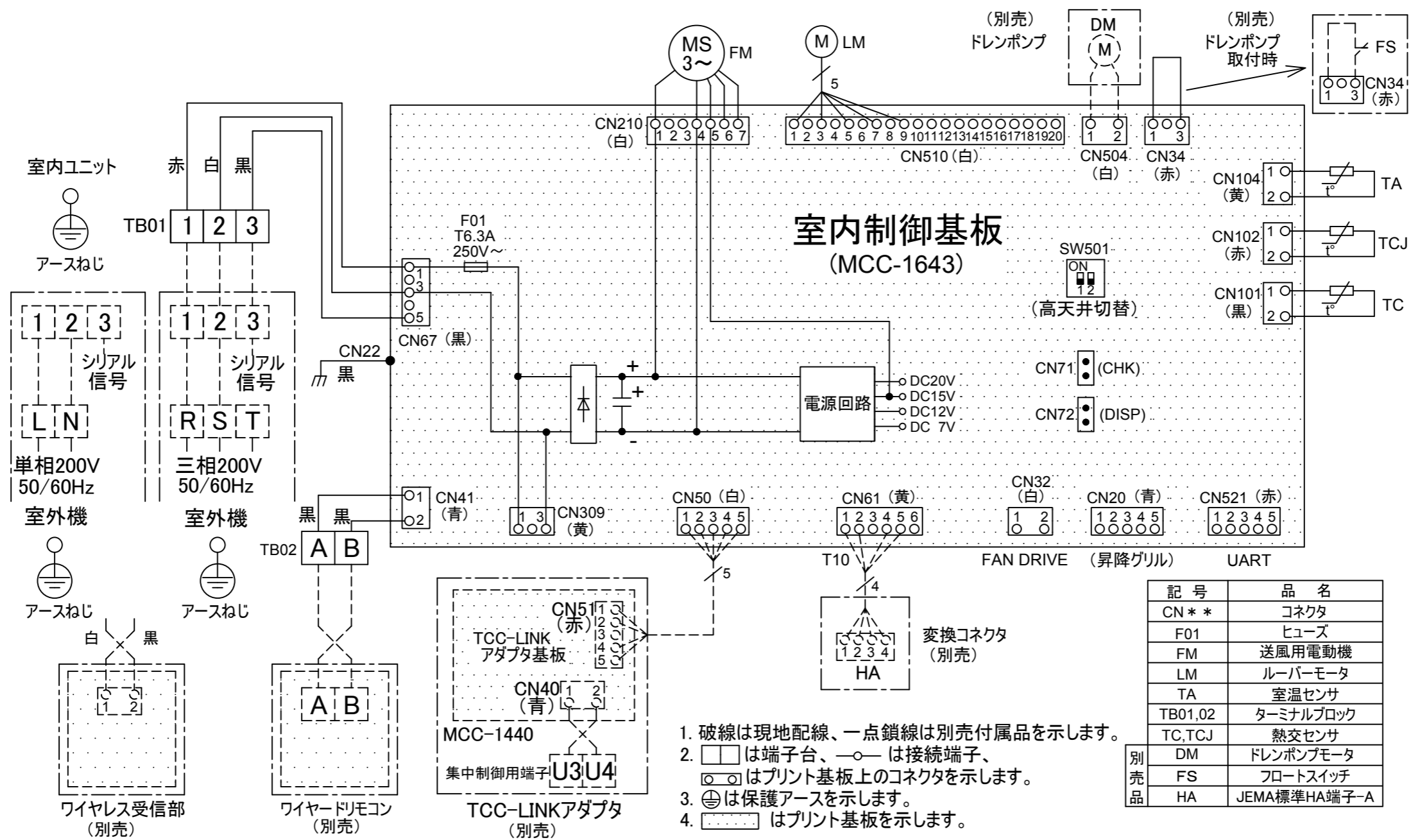


記号	品 名
49C	圧縮機バイメタルサーモ
20SF	四方弁コイル
CM	圧縮機
FM	ファンモータ
F01	FUSE(メイン電源用) 25A/AC250V
F03	FUSE(室内-室外渡り保護用) T10A/AC250V
REACTOR	リアクタ
OPTION1	外部入力
OPTION2	外部出力(運転出力)
PMV	電子制御弁コイル
TD	配管温度センサ(吐出)
TE	熱交センサ 1
TL	熱交センサ 2
T0	外気温度センサ
TS	配管温度センサ(吸込)
TB1	端子台(電源)
TB2	端子台(室内-室外接続用)

1. 二点鎖線は現地配線、破線は別売付属品を示します。
2. は端子台、 は接続端子、 はプリント基板のコネクタを示します。
3. は保護アースを示します。
4. はプリント基板を示します。

適 用 機 種		図 面 番 号		T26D1405-01			
ROA-AP636HSJ	ROA-AP806HSJ	品 名	東芝パッケージエアコン 配 線 図 (適用機種は左記)	尺度	図 法		
ROA-AP636HSJZ	ROA-AP806HSJZ						
ROA-AP636HSJZG	ROA-AP806HSJZG						
ROA-AP636HSJPG	ROA-AP806HSJPG						
東芝キヤリア株式会社							

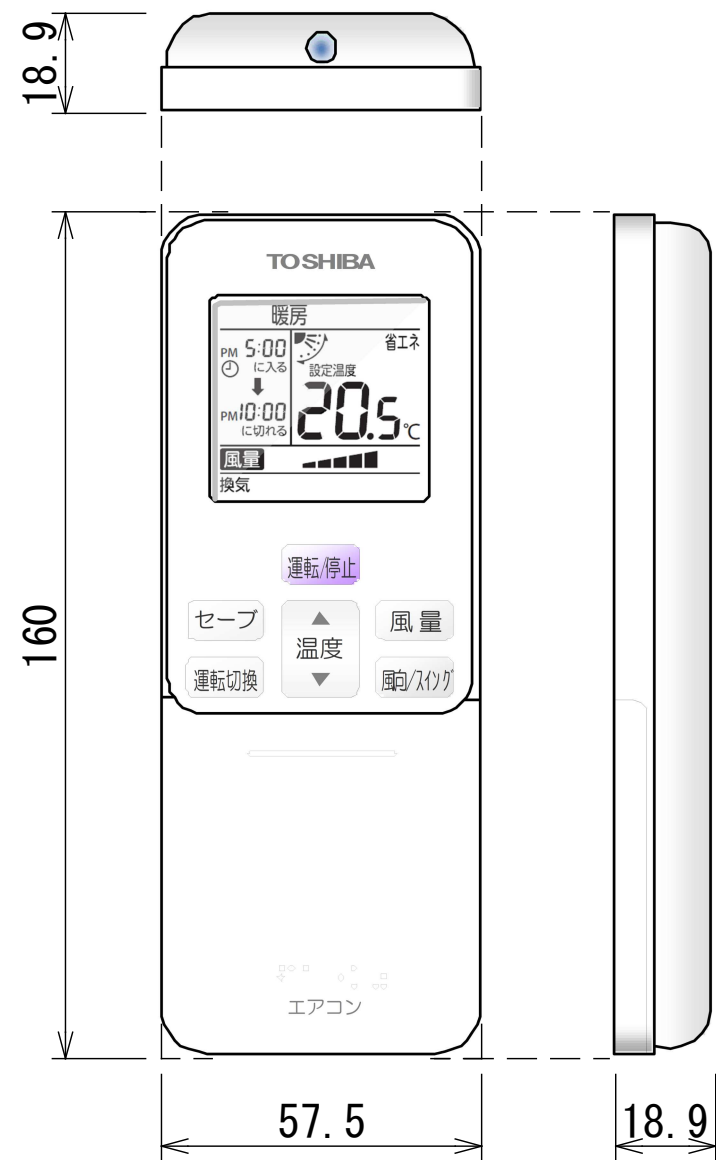




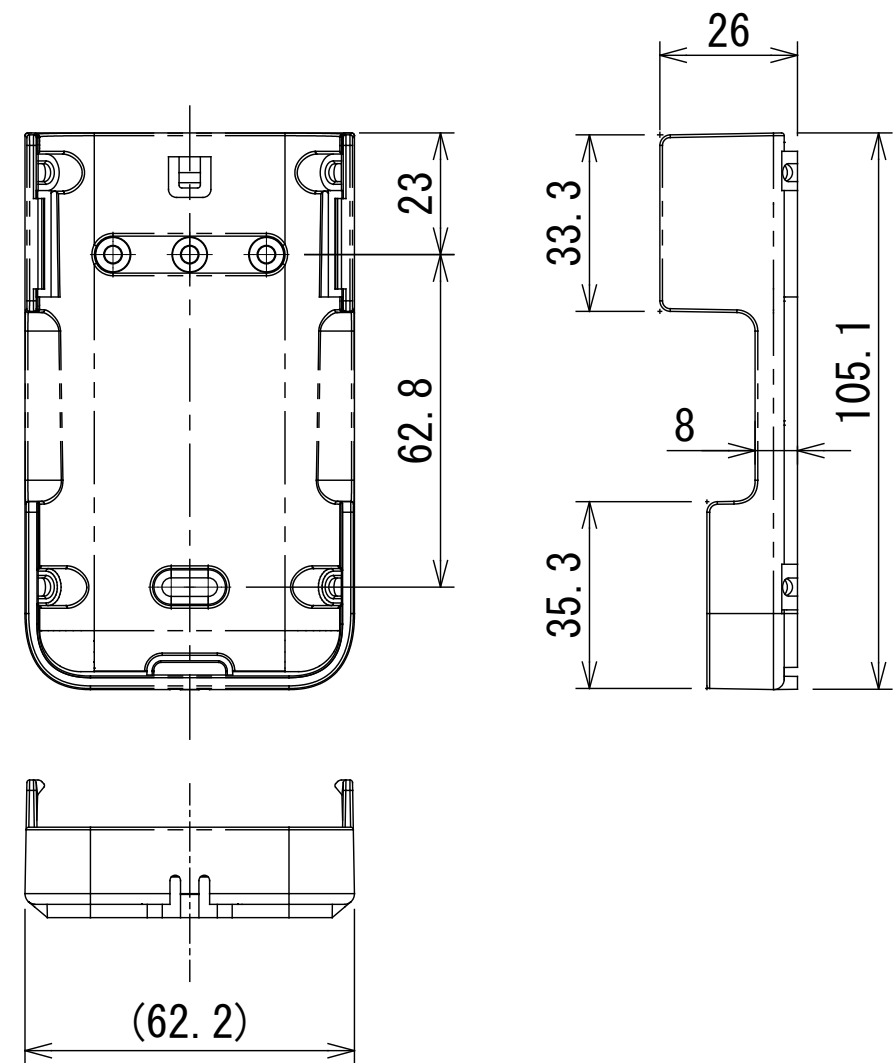
- 破線は現地配線、一点鎖線は別売付属品を示します。
- は端子台、—○— は接続端子、 はプリント基板上的コネクタを示します。
- は保護アースを示します。
- はプリント基板を示します。

適 用 機 種				図 面 番 号		T25B1301-03			
AIC-AP407H,-1	AIC-AP717H,-1	AIC-AP408H	AIC-AP718H	品 名	東芝パッケージエアコン			尺 度	図 法
AIC-AP457H,-1	AIC-AP807H,-1	AIC-AP458H	AIC-AP808H		配 線 図				
AIC-AP507H,-1	AIC-AP1127H,-1	AIC-AP508H	AIC-AP1128H		(適用機種は左記)				
AIC-AP567H,-1	AIC-AP1407H,-1	AIC-AP568H	AIC-AP1408H						
AIC-AP637H,-1	AIC-AP1607H,-1	AIC-AP638H	AIC-AP1608H						
				東芝キヤリア株式会社					

ワイヤレスリモコン寸法図



リモコンホルダー（付属）寸法図



リモコン単品形名	製品形名	本体色
WX-TA01GJ	RBC-ATX41	フルムーンホワイト

適用機種		図面番号		T29E1406-02			
RBC-ATX41		品名	東芝パッケージエアコン用別売部品 外形図		尺度	図法	三角法
			ワイヤレスリモコンキット				
		日本キャリア株式会社					