

【平成26年度グリーン購入法適合】

(注1) 冷暖房能力は、JIS B 8615-1条件によります。
くゝ内は能力範囲を示します。

(注2) 電気特性は、JIS B 8615-1条件によります。

(注3) 電源電圧は、変動があった場合でも $\pm 10\%$ を超えないようにしてください。

(注4) リモコンスイッチは別売品です。
リモコンコード配線長は、『リモコン外形図』を参照してください。

線 径	電源線 長さ (最大)
単線 1.6mm	-
単線 2.0mm	20
撚線 5.5mm ²	36
撚線 8.0mm ²	53
撚線 14.0mm ²	93
撚線 22.0mm ²	146
撚線 38.0mm ²	-

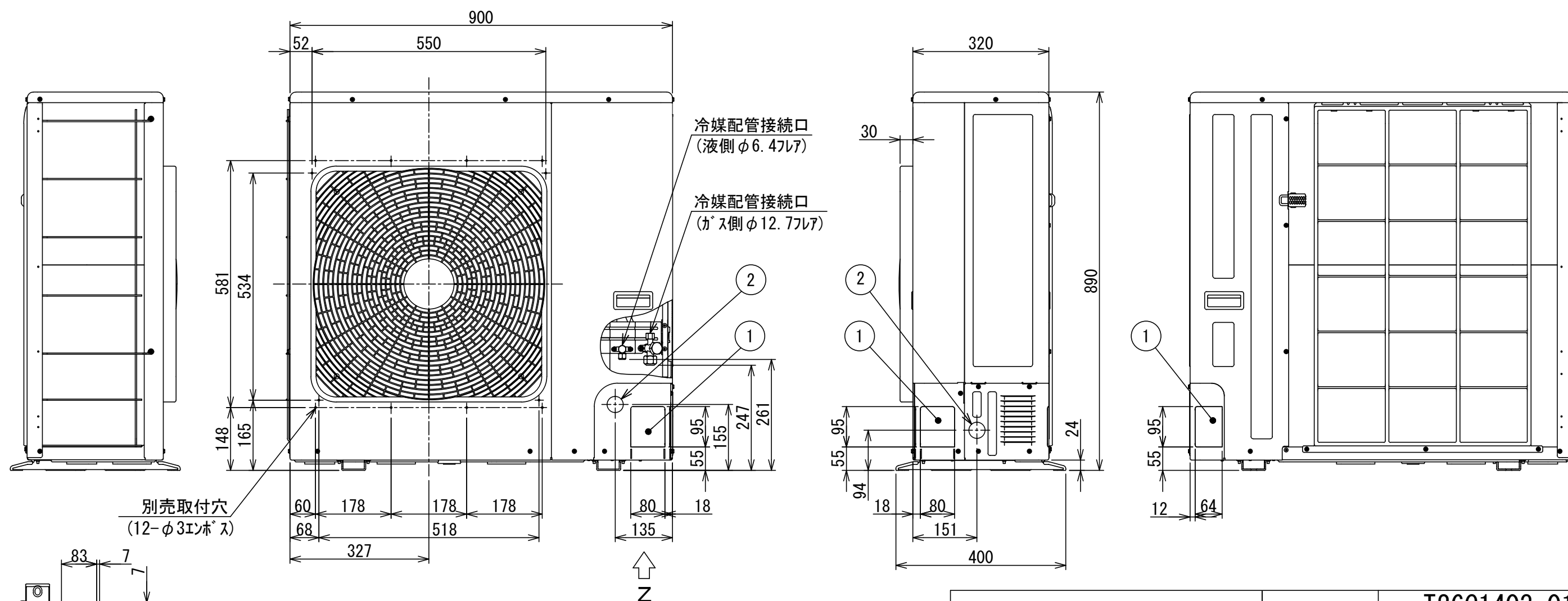
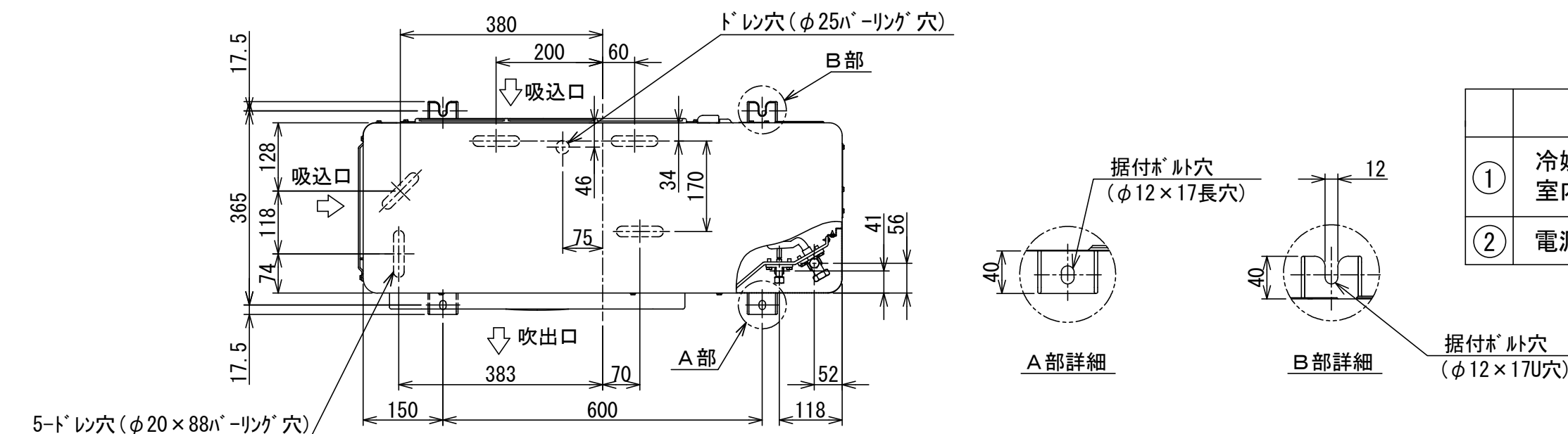
(注14) 漏電遮断器が地絡保護専用の場合には
手元開閉器＋ヒューズ、または配線用
遮断器を設けてください。
漏電遮断器は、高調波対応品を使用
してください。



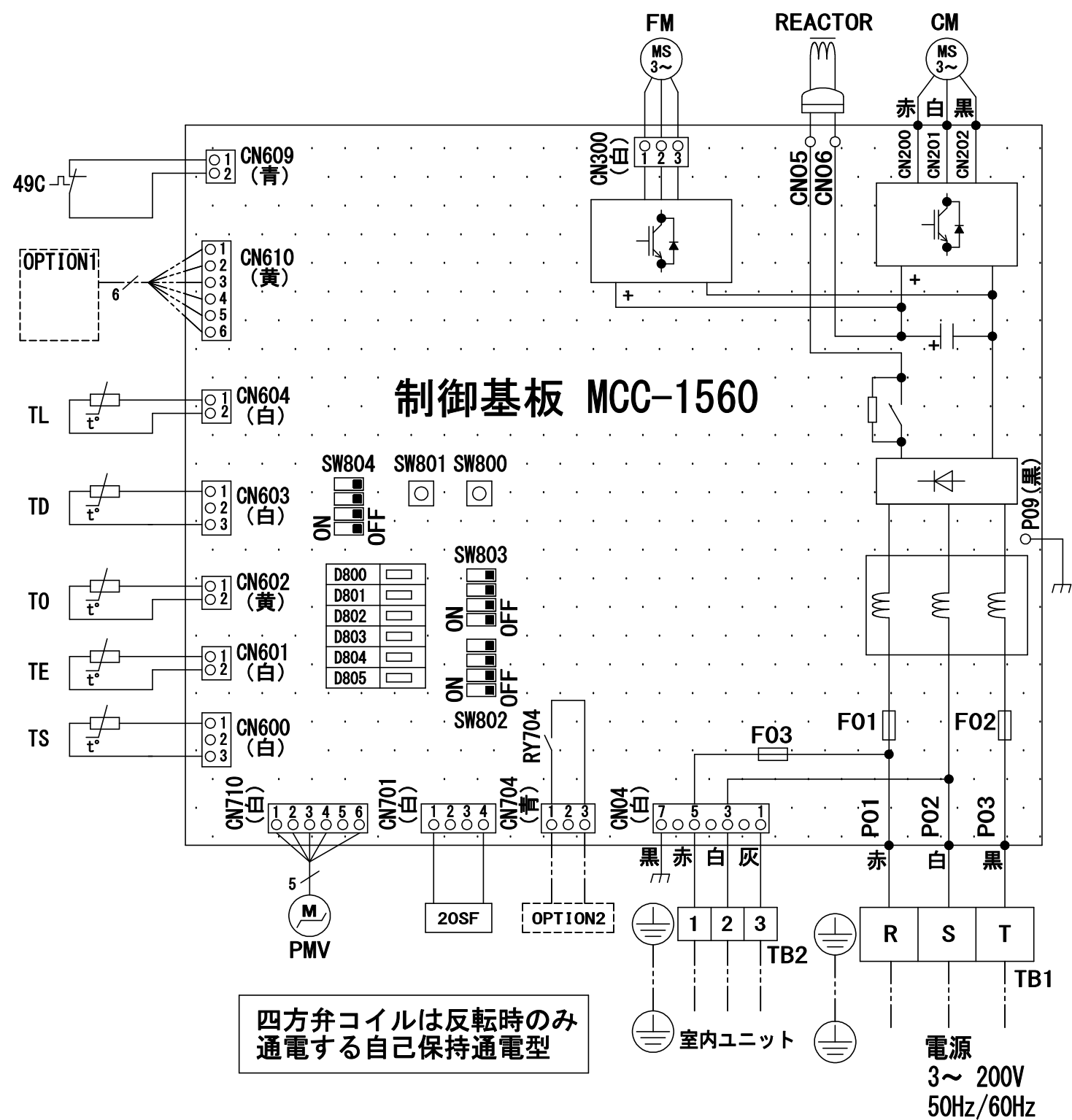
- 注) 1. ◎ は端子板を示します。
 2. 破線、一点鎖線は現地配線を示します。
 3. 室外機、室内ユニットの内部配線は、各々の機種の配線図を参照してください。
 4. リモコン配線には極性がないので、室内ユニット端子板A, Bへの接続は逆になってもかまいません。

適用機種		図面番号		T25G0702-02		
AIU-AP**H	AID-AP**H, H-1	品名	東芝パッケージエアコン シングルタイプ 外部結線図	尺度	図法	
AIC-AP**H, H-1	AIK-AP**H					
AIU-AP**WH	AIC-AP**PH					
AIU-AP**SH, SH-1		東芝キヤリア株式会社				
AID-AP**BH, BH-1						

	名 称	記 事
①	冷媒配管取出口 室内外接続線取出口	—
②	電源取入穴	φ38ノックアウト穴



適 用 機 種		図 面 番 号		T26C1403-01			
ROA-AP636HSJ	ROA-AP636HS	品 名	東芝パッケージエアコン 外 形 図 (適用機種は左記)	尺 度		図 法	三 角 法
ROA-AP636HSJZ	ROA-AP636HSZ						
ROA-AP636HSJZG	ROA-AP636HSZG						
ROA-AP636HSJPG	ROA-AP636HSPG						
東芝キャリア株式会社							



記号	品 名
49C	圧縮機バイメタルサーモ
20SF	四方弁コイル
CM	圧縮機
FM	ファンモータ
F01	FUSE(メイン電源用)
F02	30A/AC250V
F03	FUSE(室内-室外渡り保護用)
	T10A/AC250V
REACTOR	リアクタ
OPTION1	外部入力
OPTION2	外部出力(運転出力)
PMV	電子制御弁コイル
TD	配管温度センサ(吐出)
TE	熱交センサ 1
TL	熱交センサ 2
T0	外気温度センサ
TS	配管温度センサ(吸込)
TB1	端子台(電源)
TB2	端子台(室内-室外接続用)

1. 二点鎖線は現地配線、破線は別売付属品を示します。
2. は端子台、 は接続端子、 はプリント基板のコネクタを示します。
3. は保護アースを示します。
4. はプリント基板を示します。

適用機種		図面番号		T26D1404-01			
ROA-AP636HS	ROA-AP806HS	品名	東芝パッケージエアコン 配線図 (適用機種は左記)	尺度		図法	
ROA-AP636HSZ	ROA-AP806HSZ						
ROA-AP636HSZG	ROA-AP806HSZG						
ROA-AP636HSPG	ROA-AP806HSPG						
		東芝キヤリア株式会社					



	距離
A	50mm 以上
B	56mm 以上
C	56mm 以上

注)
左側設置スペースを56mmにしたときの横流ファン取りはずしの際、室内機を取りはずす必要があります。室内機を取りはずさずに横流ファンを取りはずすには、製品左端より850mmのスペースが必要です。



適用機種		図面番号		T25A1101-02		
AIK-AP405H	AIK-AP406H	品名	東芝パッケージエアコン 外形図 (適用機種は左記)	尺度	図法	三角法
AIK-AP455H	AIK-AP456H					
AIK-AP505H	AIK-AP506H					
AIK-AP565H	AIK-AP566H					
AIK-AP635H	AIK-AP636H					
東芝キヤリア株式会社						

単位 : mm



連続設置の場合の取付方法

リモコンを壁面に取付ける場合は、図1・図2・図3の取付け方法を守ってください。



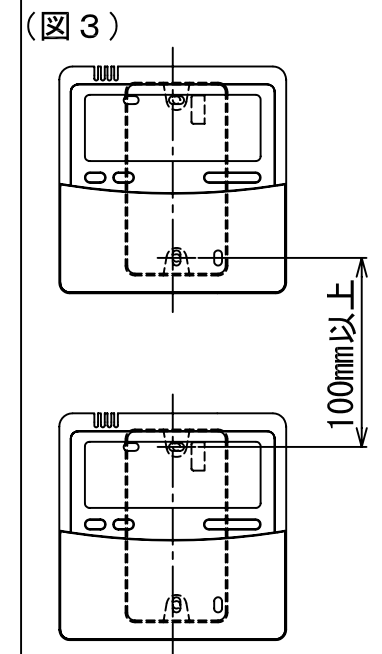
お願い) 配線を埋込まれる場合は、JIS-C8340 1個用スイッチボックス (カバーなし) または、2個用スイッチボックス (カバーなし) を現地手配し、埋込んでください。

<リモコン取付け寸法>



リモコンコード (現地手配)

200mまで	VCTF 0.3mm ²	2 芯
500mまで	VCTF 0.5~2.0mm ²	2 芯



適用機種		図面番号		T29E0401-07			
RBC-AMT31		品名	東芝パッケージエアコン用別売部品		尺度	図法	三角法
RBC-AMT32			外形図				
RBC-AMT32SD			ワイヤードリモコン				
		東芝キヤリア株式会社					