

東芝パッケージエアコン

(空冷インバータヒートポンプ式壁掛形)

【平成26年度グリーン購入法適合】

定格冷房能力	(注1)	kW	14.0	<3.1～16.0>	室外機	形 名	ROA-AP1606HSZG
定格冷房時の顕熱比		-	0.76		外形寸法	外 装	シルキーシェード(ワッセルY8.5/0.5)
定格暖房標準能力	(注1)	kW	16.0	<2.6～20.0>	高さ	mm	1,550
定格暖房低温能力	(注1)	kW	15.1		幅	mm	1,010
					奥行	mm	370
					総質量	kg	105
冷房エネルギー消費効率			2.76	/ 2.76	形式		全密閉形
暖房エネルギー消費効率			3.35	/ 3.35	圧縮機電動機	kW	3.10
冷暖平均エネルギー消費効率			3.06	/ 3.06	検数		4
中間冷房能力	(注1)	kW	6.3		空気熱交換器		フィンチューブ
中間冷房消費電力		kW	1.26	/ 1.26	冷媒制御	(冷) (暖)	電子制御弁 電子制御弁
中間冷房エネルギー消費効率		-	5.00	/ 5.00	送風装置	送風機 標準風量	m ³ /min 111.0
中間暖房能力	(注1)	kW	7.2		電動機	kW	0.100+0.100
中間暖房消費電力		kW	1.32	/ 1.32	高圧スイッチ	MPa	-
中間暖房エネルギー消費効率		-	5.45	/ 5.45	低圧スイッチ	MPa	-
通年エネルギー消費効率		-	4.8		保護装置		吐出温度制御 過電流制御 圧縮機保護
電気特性	(注2)				ケースヒータ	W	-
電 源	(注3)	三相	200V	50/60 Hz	騒音値	(冷) (暖)	dB 49 / 49 51 / 51
定格冷房消費電力			5.07	/ 5.07	冷媒・出荷時封入量	kg	R410A・3.70
定格暖房標準消費電力			4.78	/ 4.78	冷媒追加不要の最大実長	m	30
定格暖房低温消費電力		kW	6.68	/ 6.68	冷媒追加量	g/m	主配管：40 分岐配管：20
運転電流	(冷) (暖)	A	15.4 / 15.4 14.5 / 14.5		冷媒配管	室外機・分岐管間	mm ガス側：φ15.9 液側：φ9.5
力率	(最大) (暖)	%	24.5 / 24.5 95 / 95 95 / 95		分岐管・室内ユニット間	mm	ガス側：φ12.7 液側：φ6.4
始動電流		A	- / -		最大実長	m	50
形 名			AIK-AP505H		最大落差	m	室外機が上の場合：30 室外機が下の場合：30
外 装			ムーンホワイト(ワッセル2.5GY9.0/0.5)		分岐配管最大長さ	m	15
外形寸法	高さ	mm	320		分岐配管長さの最大差	m	10
幅	mm	1,050			電源設計	漏電遮断器	(注14) 30A、30mA 0.1sec以下
奥行	mm	228			手元開閉器	容量	A 30
総質量	kg	12			ヒューズ	A 30	
空気熱交換器			フィンチューブ		開閉器	配線用遮断器	A 30
防音・断熱材			軟質ポリエチレンフォーム・発泡スチロール		電源配線	20m以下	燃線5.5mm ²
送風装置	送風機		横流ファン		(注13) 50m以下		燃線14mm ²
標準風量	m ³ /min	14.0					
電動機	kW	0.030					
エアフィルタ			室内ユニットに付属		連絡線	室外機・室内ユニット間	75 m以下 単線1.6mm×3本
運転調整装置	(注5)		リモコンスイッチ			室内A・室内B間 室内B・室内C間	(電源線)：単線1.6mm×2本 (信号線)：VCTF0.5-2.0mm ² 2芯
ドレン口径(呼び径)			16(塩ビ管)				
騒音値(急・強・弱)		dB	42～39～36			リモコンコード	VCTF0.5-2.0mm ² 2芯 など

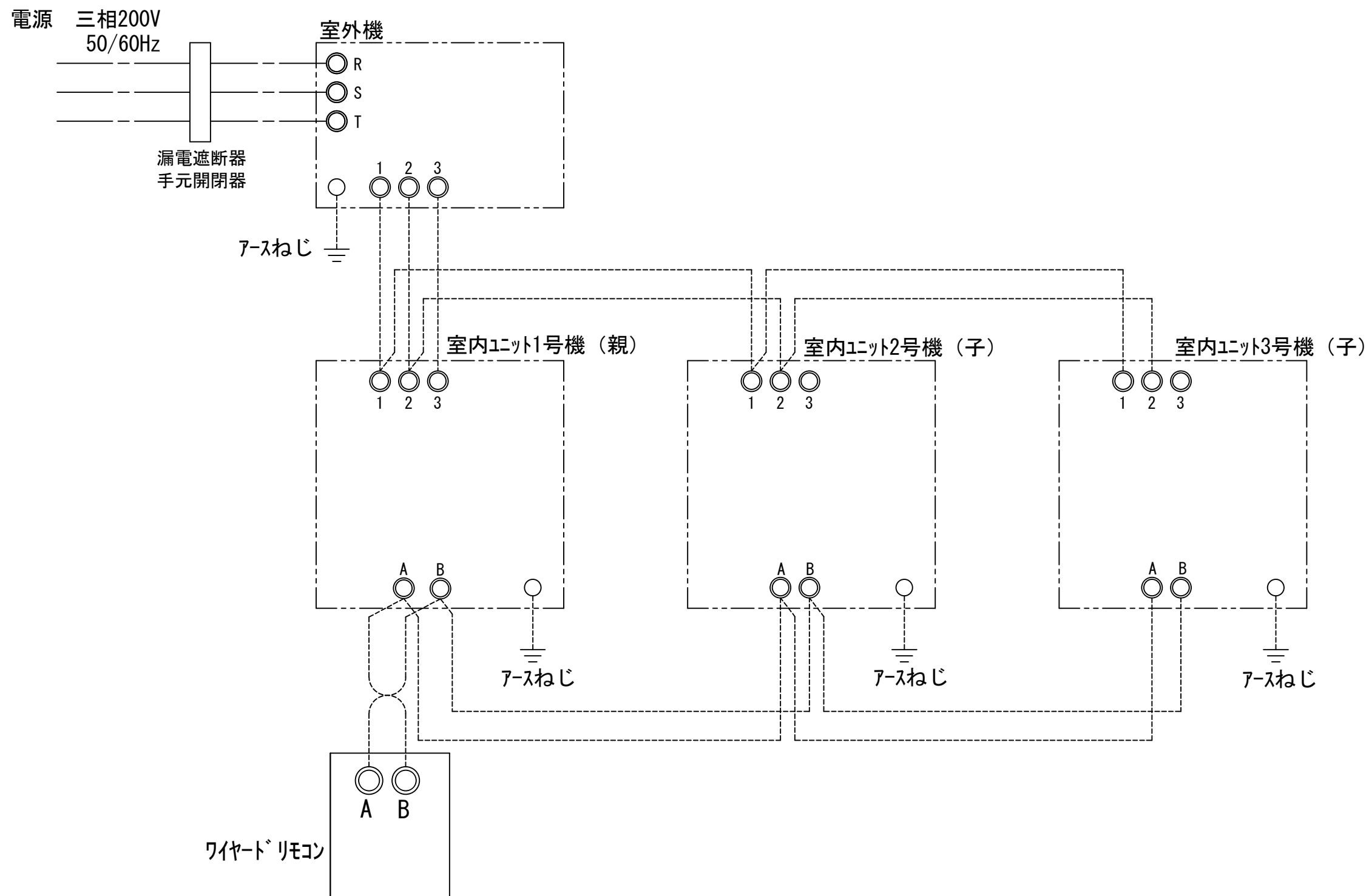
(注13) 各線径での最大こう長は下記参照願います。

線 径	電源線こう長(最大)
単線1.6mm	-
単線2.0mm	11
燃線5.5mm ²	19
燃線8.0mm ²	28
燃線14.0mm ²	50
燃線22.0mm ²	79
燃線38.0mm ²	-

(注14) 漏電遮断器が地絡保護専用の場合には
手元開閉器+ヒューズ、または配線用
遮断器を設けてください。
漏電遮断器は、高調波対応品を使用
してください。(注1) 冷暖房能力は、JIS B 8615-1条件によります。
< > 内は能力範囲を示します。

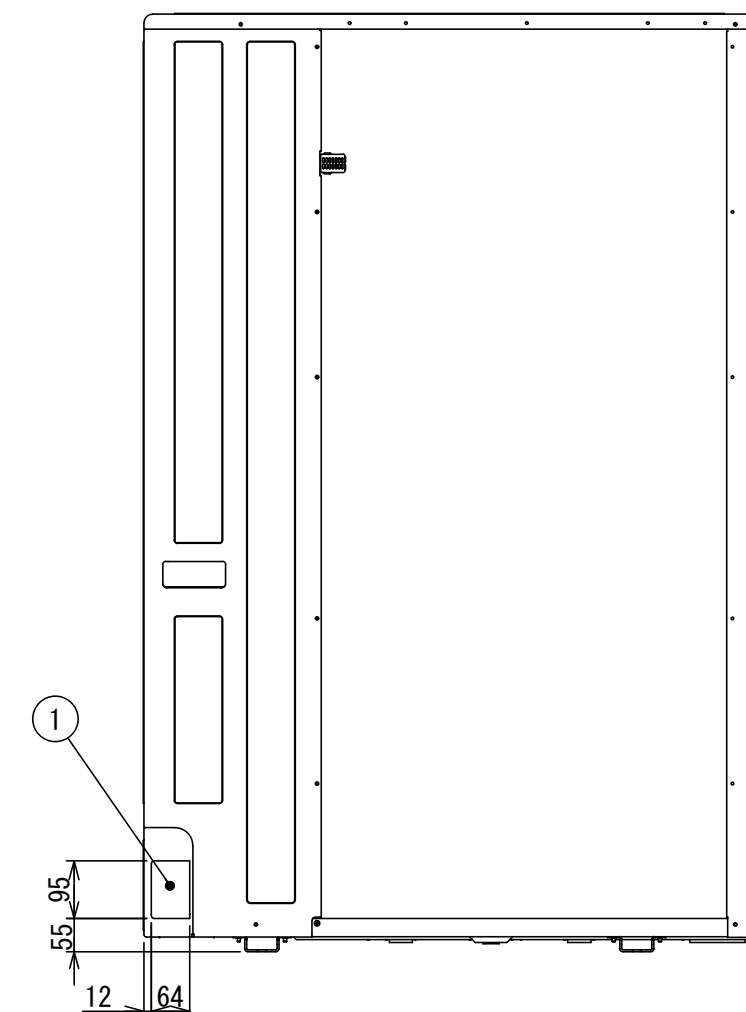
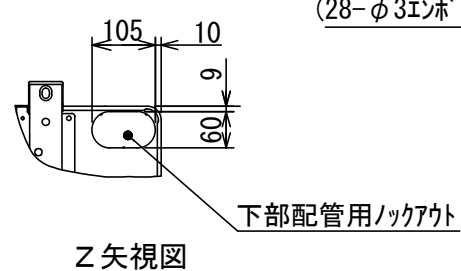
(注2) 電気特性は、JIS B 8615-1条件によります。

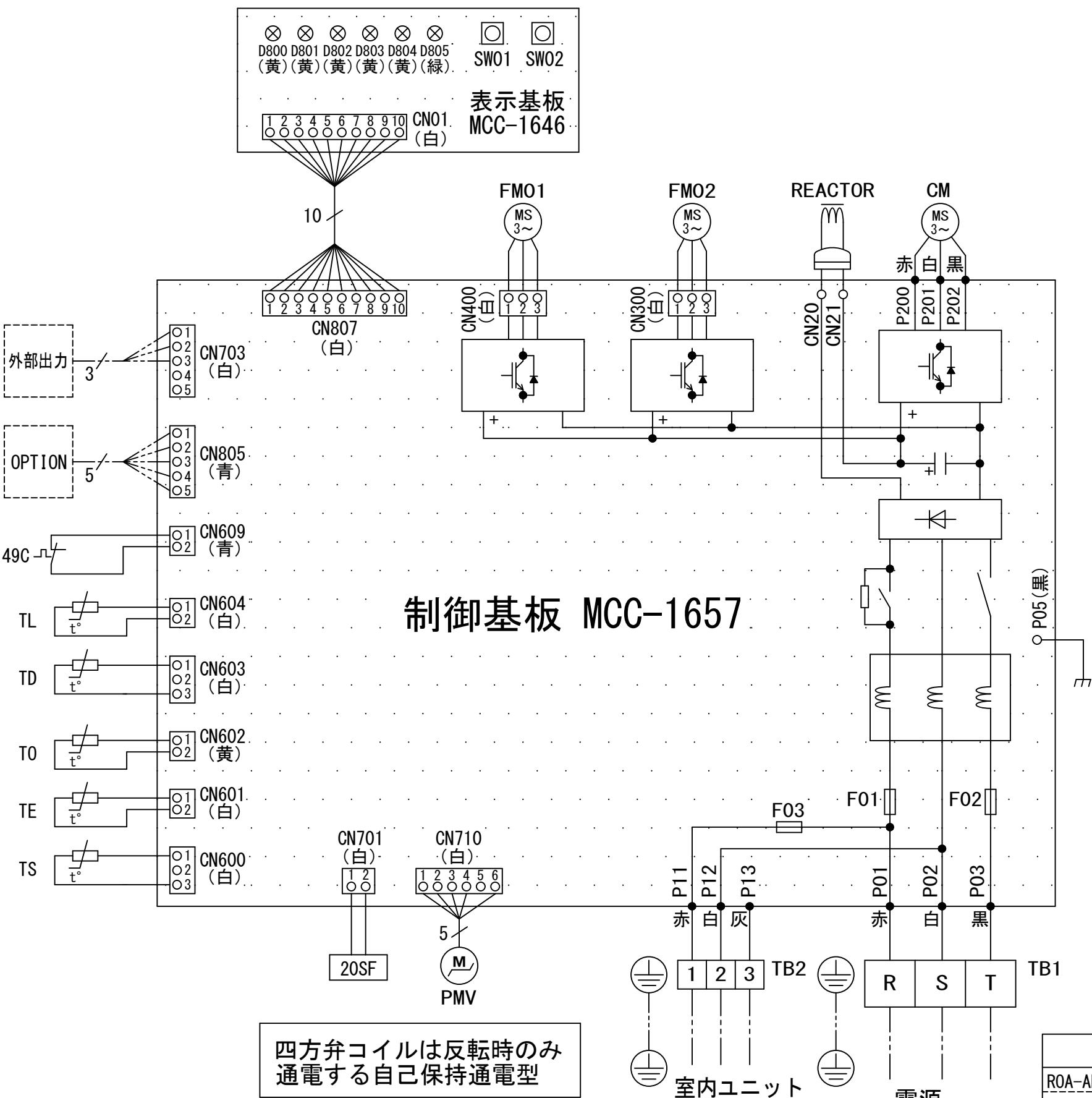
(注3) 電源電圧は、変動があった場合でも±10%を超えないようにしてください。
(注4) 同一室内ユニットを3台使用し、表示は室内ユニット1台あたりの値を示します。
(注5) リモコンスイッチは別売部品です。
リモコンコード配線長は『リモコン外形図』を参照してください。



- 注) 1. ◎は端子板を示します。
 2. 破線、一点鎖線は現地配線を示します。
 3. 室外機、室内ユニットの内部配線は、各々の機種の配線図を参照してください。
 4. リモコン配線には極性がないので、室内ユニット端子板A, Bへの接続は逆になってもかまいません。

適用機種		図面番号		T25G0712-02	
AIU-AP**H	AIK-AP**H	品名	東芝パッケージエアコン トリプルタイプ 外部結線図	尺度	図法
AIU-AP**WH					
AIC-AP**H, H-1					
AIU-AP**SH, SH-1					
AID-AP**BH, BH-1					
			東芝キヤリア株式会社		

T26C1406-51



記号	品 名
49C	圧縮機バイメタルサーモ
20SF	四方弁コイル
CM	圧縮機
FM01	ファンモータ (上)
FM02	ファンモータ (下)
F01	FUSE (メイン電源用)
F02	30A/AC250V
F03	FUSE (室内-室外渡り保護用) T10A/AC250V
REACTOR	リアクタ
PMV	電子制御弁コイル
TB1	端子台 (電源)
TB2	端子台 (室内-室外接続用)
TD	配管温度センサ (吐出)
TE	熱交センサ 1
TL	熱交センサ 2
T0	外気温度センサ
TS	配管温度センサ (吸込)

1. 二点鎖線は現地配線、破線は別売付属品を示します。
2. □ は端子台、—○— は接続端子、
□○□ はプリント基板のコネクタを示します。
3. ⊕ は保護アースを示します。
4. ■ はプリント基板を示します。

適用機種		図面番号		T26D1407-02		
ROA-AP1406HS	ROA-AP1606HS	品名	東芝パッケージエアコン 配線図 (適用機種は左記)	尺度	図法	
ROA-AP1406HSZ	ROA-AP1606HSZ					
ROA-AP1406HSZG	ROA-AP1606HSZG					
ROA-AP1406HSPG	ROA-AP1606HSPG					
		東芝キヤリア株式会社				

記 号	品 名
CN**	コネクタ
F301	ヒューズ
FM	送風用電動機
LM	ルーバーマータ
TA	室温センサ
TB01, 02	ターミナルブロック
TC, TCJ	熱交センサ
別売品 HA	JEMA標準HA端子-A



- 破線は現地配線、一点鎖線は別売附属品を示します。
- は端子台、○—○ は接続端子、
○—○ はプリント基板上的コネクタを示します。
- ⊕ は保護アースを示します。
- はプリント基板を示します。

適 用 機 種				図 面 番 号		T25B1101-02			
AIK-AP405H	AIK-AP715H	AIK-AP406H	AIK-AP716H	品 名	東芝パッケージエアコン 配 線 図 (適用機種は左記)	尺 度	図 法	三 角 法	
AIK-AP455H	AIK-AP805H	AIK-AP456H	AIK-AP806H						
AIK-AP505H		AIK-AP506H							
AIK-AP565H		AIK-AP566H							
AIK-AP635H		AIK-AP636H							
東芝キャリア株式会社									



お願い)
配線を埋込まれる場合は、JIS-C8340
1個用スイッチボックス(カバーなし)
又は、2個用スイッチボックス(カバーなし)
を現地手配し、埋込んでください。

連続設置の場合の取付方法

リモコンを壁面に取付ける場合は、図1・図2・図3の
取付け方法を守ってください。

(図1)



リモコン線引出し口

JIS C8340
1個用スイッチボックス
(カバーなし)

(図2)



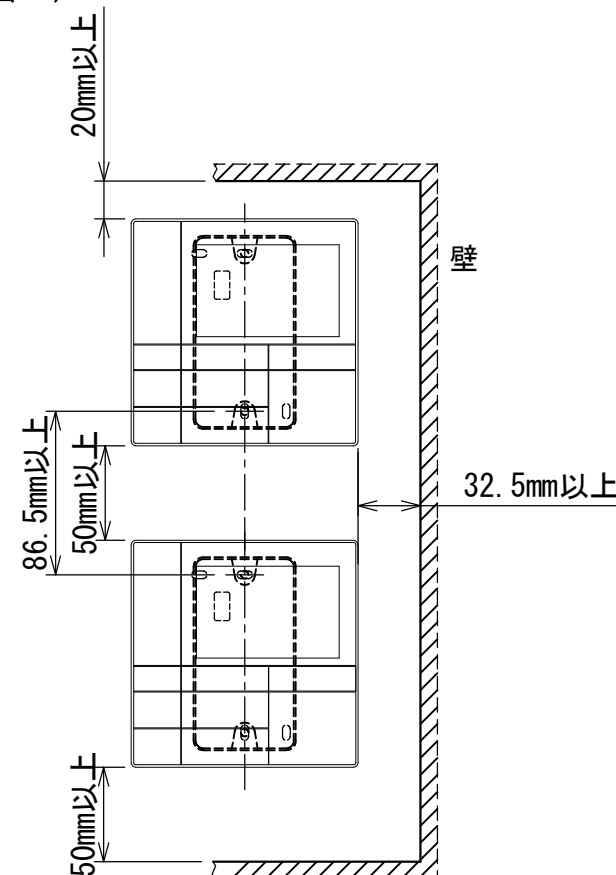
リモコン線引出し口

JIS C8340
2個用スイッチボックス
(カバーなし)

＜リモコン取付け寸法＞



(図3)



リモコン配線とリモコン渡り線

リモコン配線(通信線)とAC100V/200Vの配線を
直接接触させたり、同一電線管に収めること
はできません。ノイズ等により、制御系統に
異常が生じる恐れがあります。

※ご使用のリモコンによって異なります。

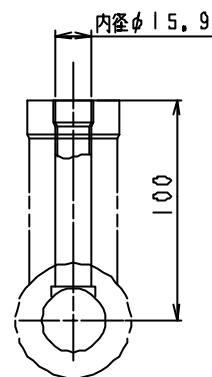
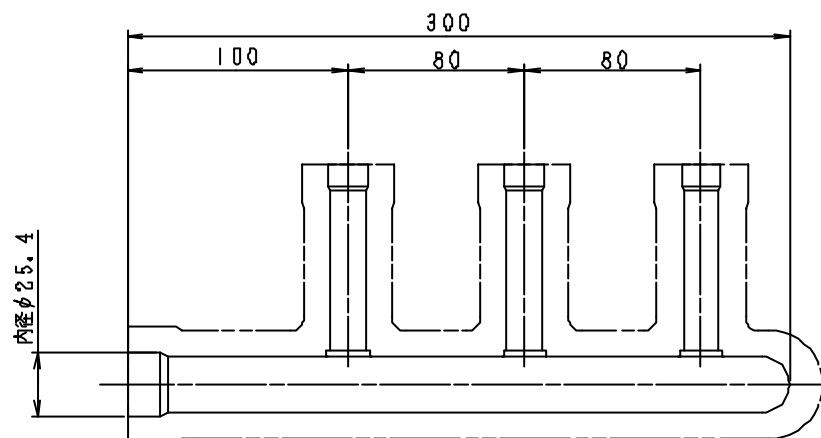
線種	VCTF: 0.3mm ² × 2			VCTF: 0.5mm ² ~ 2.0mm ² × 2		
	1リモコン	2リモコン	ワイヤレスとの 2リモコン	1リモコン	2リモコン	ワイヤレスとの 2リモコン
リモコン配線とリモコン 渡り配線の総配線長 (L+L1+L2+...Ln)	200mまで	120mまで	200mまで	500mまで	300mまで	400mまで
リモコン渡り配線の総配線長 (L1+L2+...Ln)	200mまで			200mまで		



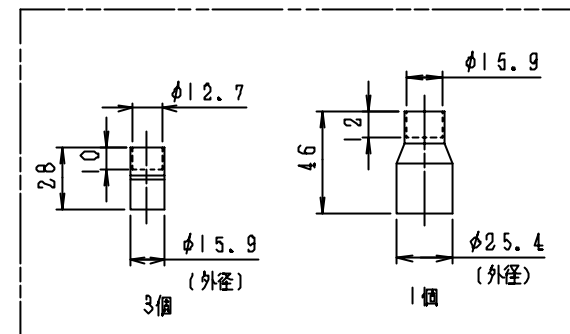
適用機種		図面番号		T29E1405-01			
RBC-AMS53		品名	東芝パッケージエアコン用別売部品 外形図		尺度	図法	三角法
			ワイヤードリモコン				
		東芝キヤリア株式会社					

T29E1405-4Y

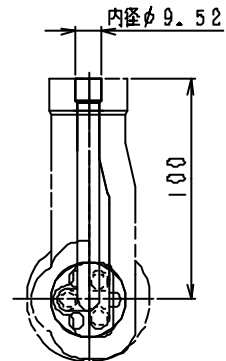
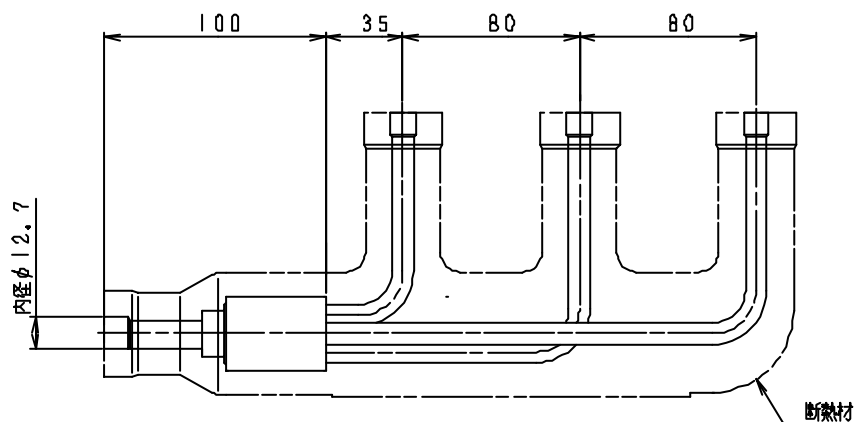
<ガス側>
ヘッダー組立



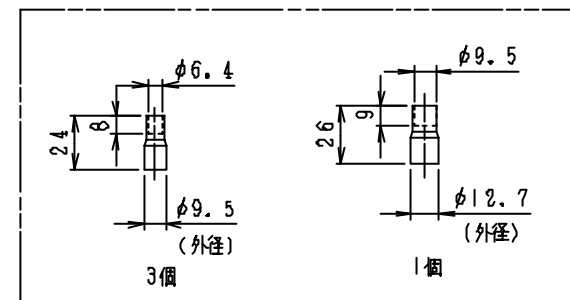
ガス側ソケット



<液側>
分岐管組立



液側ソケット



注)

1. (外径)表示は表示位置の径を示し、それ以外は接続される配管の径を示します。
2. 2点鎖線は付属の断熱材を示します。

適用機種		図面番号		T22H0202-01		
RBC-TRP100		品名	東芝トリプルシステム エアコン用分岐管	尺度	図法	三角法
東芝キヤリア株式会社						