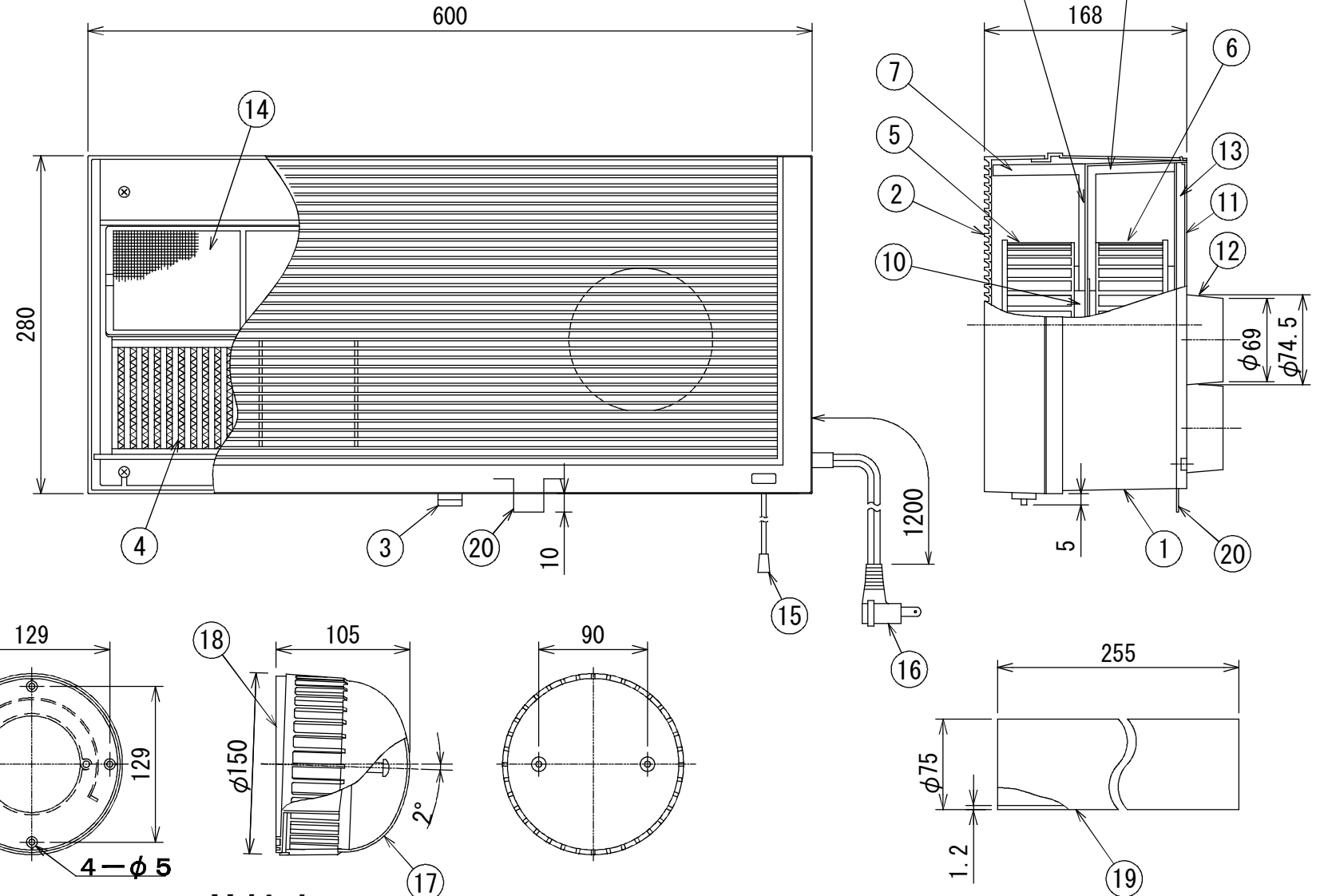
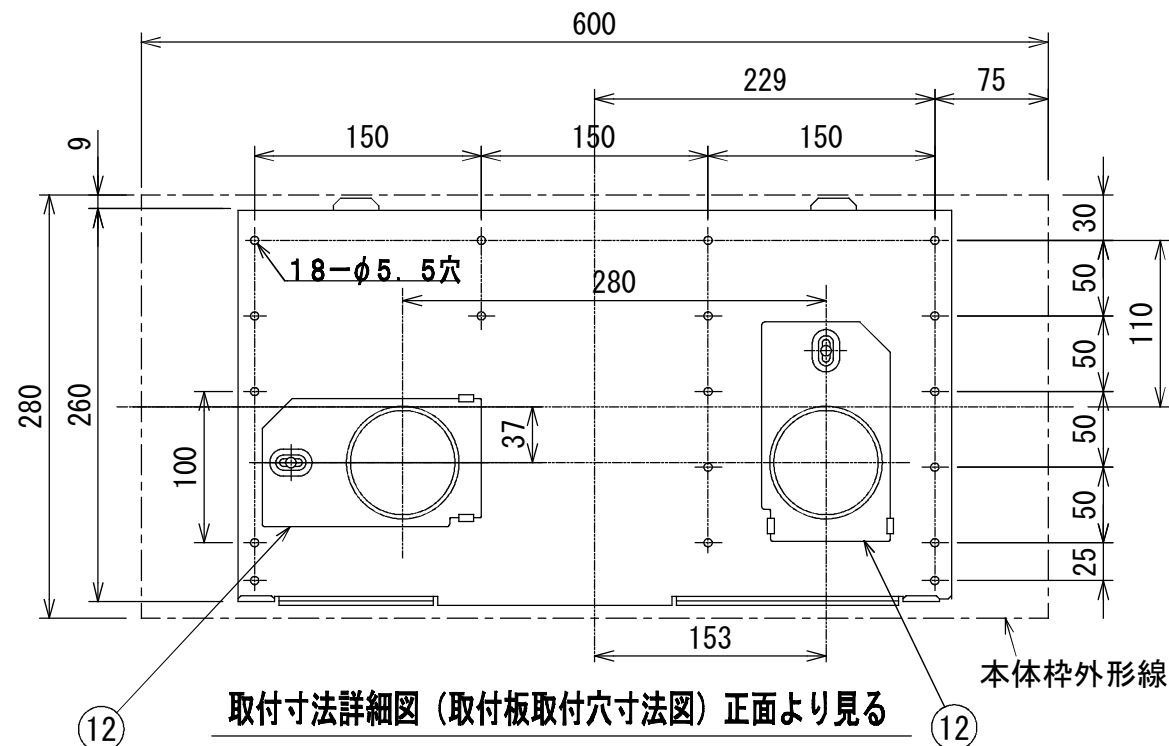


# 東芝空調換氣扇



品番	部品名	材質	表面処理	色調
1	本体枠	A B S樹脂		
2	化粧枠	A B S樹脂	(ホットスタンプ無)	
3	化粧ツマミ	A B S樹脂		
4	熱交換器	クラフト紙		
5	羽根（排気用）	P P樹脂		マンセルN－1
6	羽根（吸気用）	P P樹脂		
7	ケーシング（排気用）	発泡スチロール		
8	ケーシング（吸気用）	発泡スチロール		
9	モーター台	亜鉛鉄板		
10	モーター	4極コンデンサー誘導電動機		
11	取付板	亜鉛鉄板		
12	アダプター	亜鉛鉄板		
13	断熱材	発泡ポリウレタン		
14	フィルター	P P樹脂		
15	引 玉	ユリア樹脂		マンセルN－1
16	電源コード	7A 125V		
17	ウェザーカバーA	P P樹脂		マンセル5Y9. 75/1
18	ウェザーカバーB	P P樹脂		マンセル5Y9. 75/1
19	パイプ	塩化ビニル樹脂		
20	シャッター	P P樹脂		マンセルN－1

## 特性表

形名	方式	定格電圧 (V)	定格周波数 (Hz)	消費電力 (W)	電流 (A)	風量 (m³/h)	騒音 (dB)	温度交換効率 (%)	製品重量 (kg)	
VFE-153SM (WHITE)	同時吸排式 (熱交換器組込)	100	強	50	36	0.38	106	37	72	6.0
				60	38.5	0.39	108	37.5	72	
			弱	50	26	0.26	66	26.5	78	
				60	26	0.27	65	26	78	

電動機形式	4 極コンデンサ一 誘導電動機	絶縁抵抗	10MΩ以上 (500Vメガー)	耐電圧	AC1000V1分間	絶縁区分	E 種
-------	--------------------	------	---------------------	-----	------------	------	-----

\*風量値は J I S C-9603チャンバー方式による。

東芝キャリア株式会社		形 名	VFE-153SM (WHITE)
作成年月日	H. 25. 10. 15	図面番号	A V 0 0 0 0 5 9

●本仕様は改良のため変更することがありますのでご了承ください。