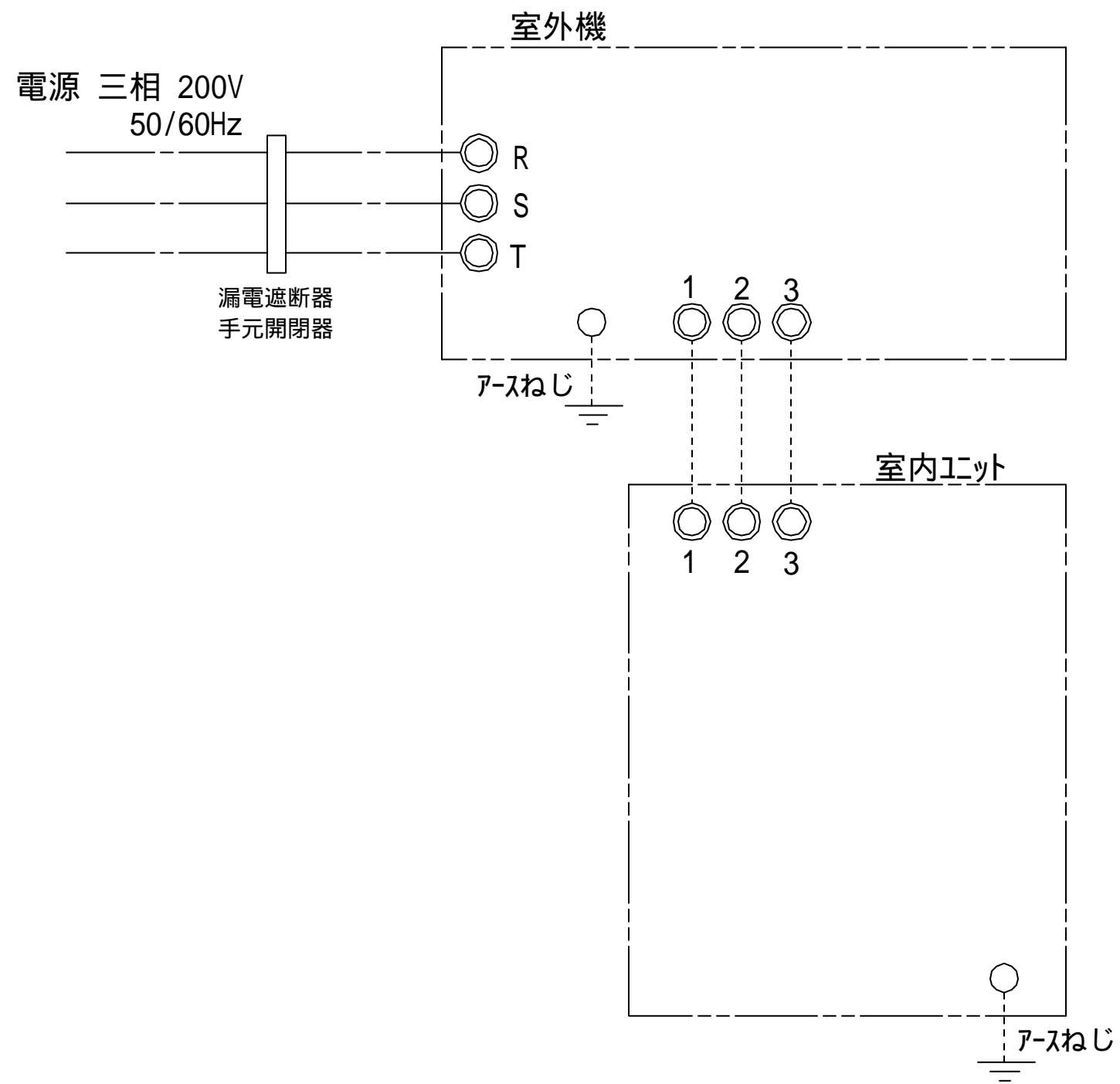


## 東芝パッケージエアコン (空冷インバータヒートポンプ式床置形スタンドタイプ)

冷房性能 (注1)	定格標準能力		kW	5.6 <1.8 ~ 6.3>		室 外 機	形 名		ROA-AP636HSZ		
	顕 熱 比		-	0.80			外 装		シルキーシェード(マツセル1Y8.5/0.5)		
	冷房エネルギー消費効率		-	3.16			外形寸法	高 さ	mm	890	
	中間標準能力		kW	2.6				幅	mm	900	
	中間中温能力		kW	2.8				奥 行	mm	320	
	最小中温能力		kW	1.70			総 質 量		kg	59	
	定格標準能力		kW	6.3 <1.3 ~ 9.1>			圧 縮 機	形 式	全密閉形		
	暖房エネルギー消費効率		-	3.46				電 動 機	kW	1.10	
	中間標準能力		kW	2.9			極 数		4		
	最小標準能力		kW	1.60			空 気 熱 交 換 器		フィンドチューブ		
暖房性能 (注1)	最大低温能力		kW	7.60		室 外 機	冷 媒 制 御		(冷)	電子制御弁	
	通 年 エ ネ ル ギ ー 消 費 効 率		(注5)				(暖)		電子制御弁		
APF2015 (JIS B 8616:2015)		-	4.3		送 風 装 置		送 風 機	標準風量	m <sup>3</sup> /min	50.0	
APF (JIS B 8616:2006)		-	4.2						電 動 機	kW	0.060
冷暖平均エネルギー消費効率		-	3.31 / 3.31				高 圧 ス イ ッ チ		MPa	-	-
電 気 特 性 (注2)	電 源		(注3)	三相 200V 50/60 Hz			低 圧 ス イ ッ チ		MPa	-	-
	消費電力	冷 房	定格標準	kW	1.77 / 1.77		保 護 装 置		吐出温度センサー 過電流センサー 圧縮機サーモ		
			中間標準	kW	0.618 / 0.618						
			中間中温	kW	0.519 / 0.519						
		最小中温	kW	0.365 / 0.365							
		暖 房	定格標準	kW	1.82 / 1.82						
	中間標準		kW	0.682 / 0.682							
	最小標準		kW	0.381 / 0.381							
	運 転 電 流		(冷)	A	5.68 / 5.68		ケ ー ス ヒ ー タ		-		
			(暖)	5.82 / 5.82							
		(最大)	13.9 / 13.9								
力 率		(冷)	%	90 / 90		I P コ ー ド		IPX4			
		(暖)	%	90 / 90		設 計 圧 力		高 圧 部	MPa	4.15	
始 動 電 流		A	- / -		低 圧 部		MPa		2.21		
						冷 媒 ・ 出 荷 時 封 入 量		kg	R410A・1.80		
						冷 媒 追 加 不 要 の 最 大 実 長		m	30		
						冷 媒 追 加 量		g/m	20		
室 内 ユ ニ ッ ト	形 名		AIF-AP635H-1		冷 媒 配 管	室 外 機 ・ 室 内 ユ ニ ッ ト 間		mm	ガス側：φ12.7 液側：φ6.4		
	外 装		シルキーシェード(マンセル1Y8.5/0.5)								
	外形寸法	高 さ	mm	1,750							
		幅	mm	600							
		奥 行	mm	210							
	総 質 量		kg	51							
	空 気 熱 交 換 器		フィンドチューブ								
	防 音 ・ 断 熱 材		難燃性ポリイソシアネート・ポリウレタン								
	送風装置	送 風 機	(注10)	シロッコファン							
		風 量	急 / 強 / 弱	20.0 / 16.6 / 12.8							
電 動 機		kW	0.063								
コ ン ト ロ ー ル	エ ア フ ィ ル タ		室内ユニットに付属		電 源 設 計	漏 電 遮 断 器		(注11)	20A、30mA 0.1sec以下		
	運 転 調 整 装 置		(注4)	リモコンスイッチ		手元開閉器	開 閉 器 容 量	A	30		
	ド レ ン ロ 径 (呼び径)		20(塩ビ管)				ヒ ュ ー ズ	A	20		
	騒 音 値	音響パワーレベル	(注6)	dB(A)			64 / 59 / 54	配 線 用 遮 断 器	A	20	
		急 / 強 / 弱	(注7)	dB(A)		49 / 44 / 39	電 源 配 線	20m 以下	単線2.0mm		
		音圧レベル	(注7)	dB(A)		49 / 44 / 39		(注12) 50m 以下	燃線8mm <sup>2</sup>		
電 熱 装 置		取付不可									
室 外 ユ ニ ッ ト	室 外 機 ・ 室 内 ユ ニ ッ ト 間		70 m以下	単線1.6mm×3本		連 絡 線					
	リ モ コ ン コ ー ド		(500mまで)		VCTF0.5-2.0mm <sup>2</sup> 2芯		など				

- (注1) 冷暖房能力は、JIS B 8615-1条件によります。  
< > 内は能力範囲を示します。
- (注2) 電気特性は、JIS B 8615-1条件によります。
- (注3) 電源電圧は、変動があった場合でも±10%を超えないようにしてください。
- (注4) リモコンスイッチは別売部品です。  
リモコンコード配線長は『リモコン外形図』を参照してください。
- (注5) 経済産業省告示213号「エアコンディショナーの性能の向上に関する製造事業者等の判断基準等」  
(通称：省エネ基準値)における通年エネルギー消費効率は、「APF (JIS B 8616:2006)」が適用されます。
- (注6) 音響パワーレベルは、JIS C 9815-2に基づいた値です。
- (注7) 音圧レベルはJIS B 8616:2006に基づいた値です。
- (注8) 音響パワーレベルは、JIS C 9815-1に基づいた値です。
- (注9) 定格騒音は、音響パワーレベルの値です。
- (注10) 標準風量は「急」です。
- (注11) 漏電遮断器が地絡保護専用の場合には手元開閉器+ヒューズ、または配線用遮断器を設けてください。  
漏電遮断器は、高調波対応品を使用してください。

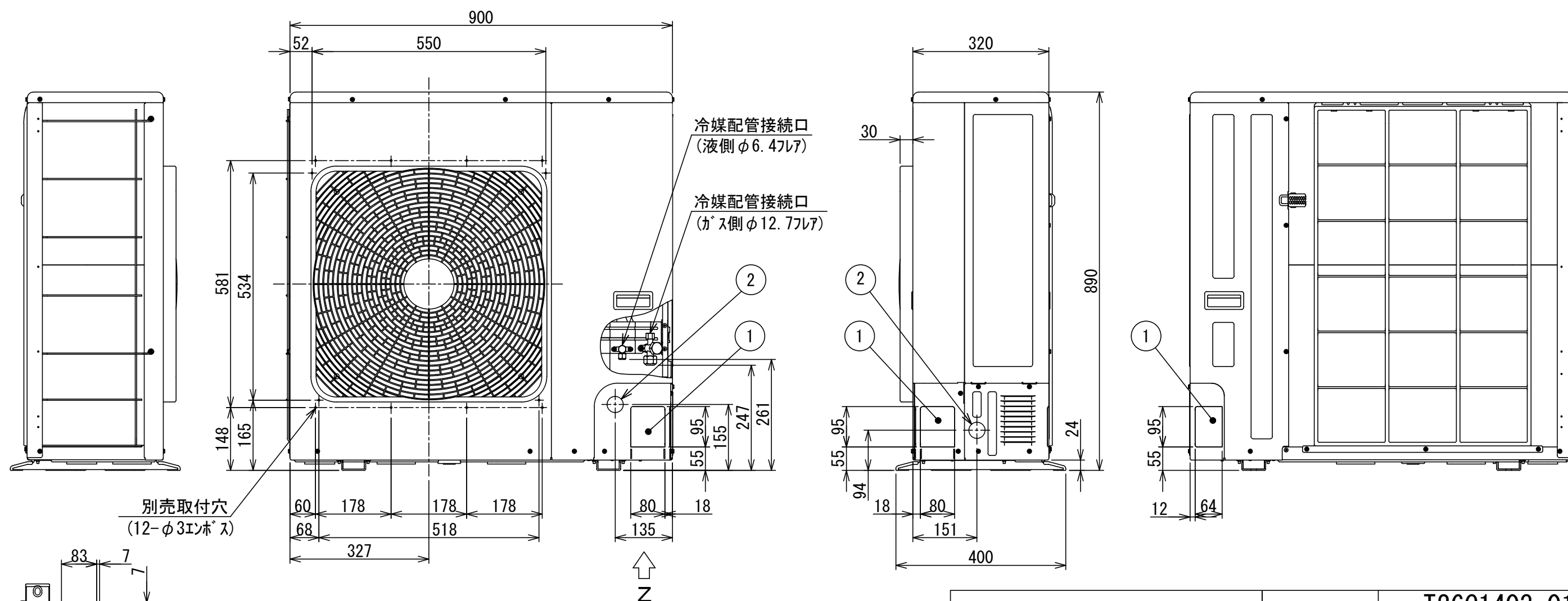
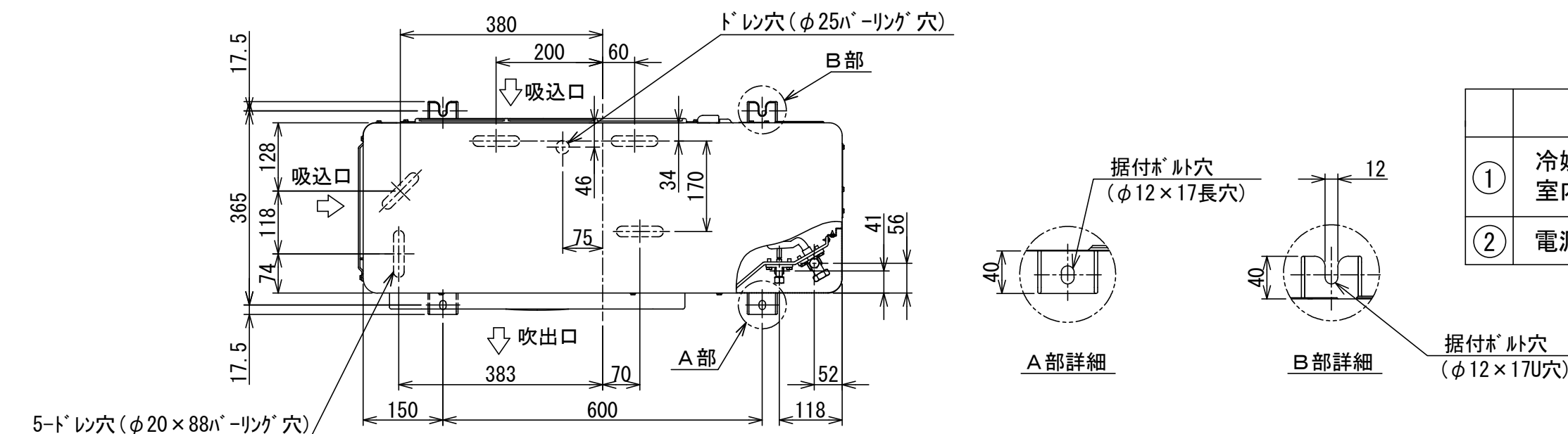
線 径	電源線こう長 (最大)
単線1.6mm	-
単線2.0mm	20
燃線3.5mm <sup>2</sup>	22
燃線5.5mm <sup>2</sup>	35
燃線8.0mm <sup>2</sup>	51
燃線14.0mm <sup>2</sup>	89
燃線22.0mm <sup>2</sup>	140
燃線38.0mm <sup>2</sup>	-



- 注) 1. ◎は端子板を示します。  
2. 破線、一点鎖線は現地配線を示します。  
3. 室外機、室内ユニットの内部配線は、各々の機種の配線図を参照してください。

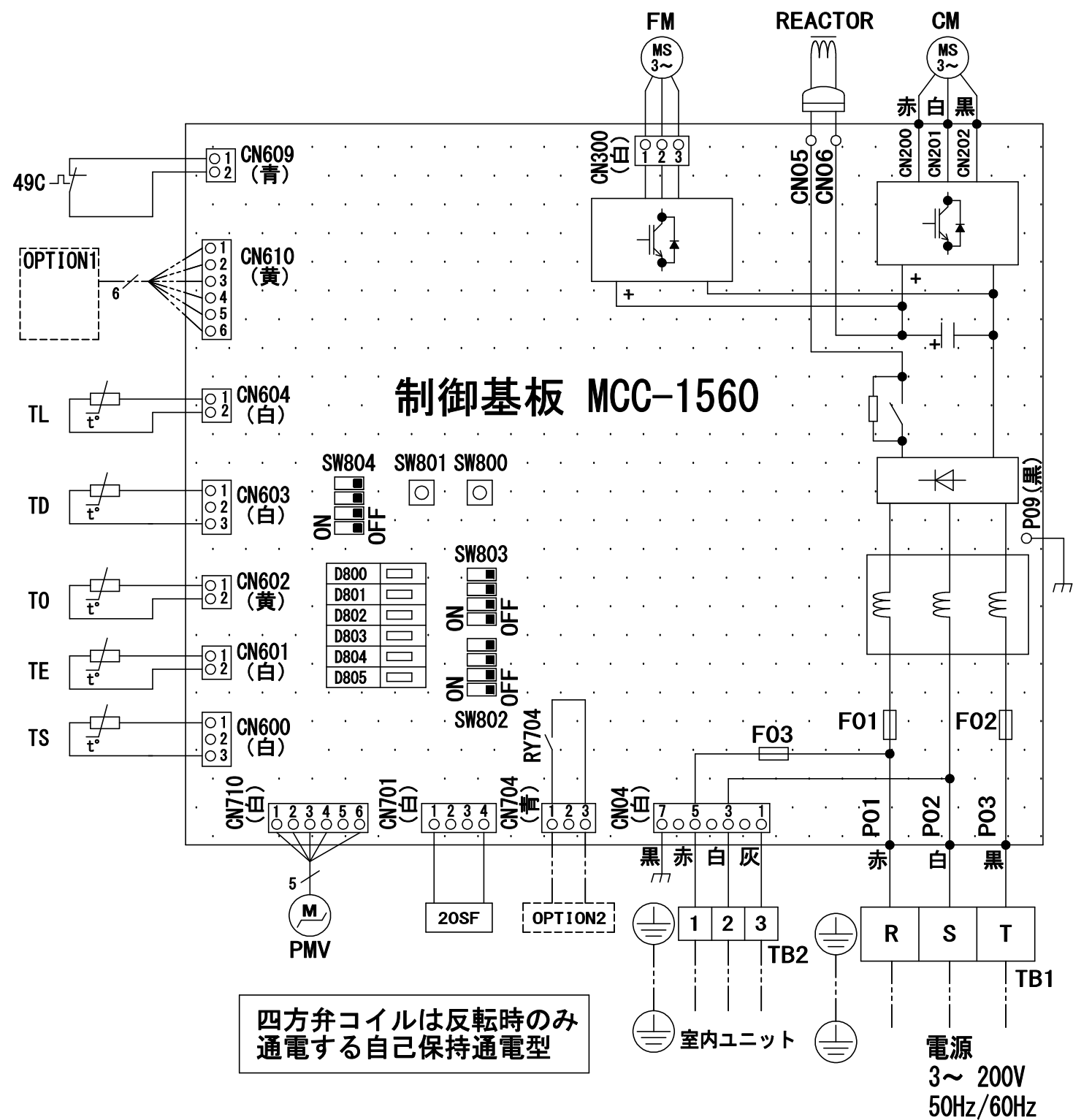
適用機種		図面番号		T25G0412-04			
AIF-AP**H,H-1		品名	東芝パッケージエアコン		尺度	図法	
AIL-AP**H,H-1			シングルタイプ				
AIK-AP**H			外部結線図				
		東芝キヤリア株式会社					

	名 称	記 事
①	冷媒配管取出口 室内外接続線取出口	—
②	電源取入穴	φ38ノックアウト穴



Z矢視図

適 用 機 種		図 面 番 号		T26C1403-01			
ROA-AP636HSJ	ROA-AP636HS	品 名	東芝パッケージエアコン 外 形 図 (適用機種は左記)	尺 度		図 法	三 角 法
ROA-AP636HSJZ	ROA-AP636HSZ						
ROA-AP636HSJZG	ROA-AP636HSZG						
ROA-AP636HSJPG	ROA-AP636HSPG						
東芝キヤリア株式会社							



記号	品 名
49C	圧縮機バイメタルサーモ
20SF	四方弁コイル
CM	圧縮機
FM	ファンモータ
F01	FUSE (メイン電源用)
F02	30A/AC250V
F03	FUSE (室内-室外渡り保護用)
	T10A/AC250V
REACTOR	リアクタ
OPTION1	外部入力
OPTION2	外部出力 (運転出力)
PMV	電子制御弁コイル
TD	配管温度センサ (吐出)
TE	熱交センサ 1
TL	熱交センサ 2
TO	外気温度センサ
TS	配管温度センサ (吸込)
TB1	端子台 (電源)
TB2	端子台 (室内-室外接続用)

1. 二点鎖線は現地配線、破線は別売付属品を示します。
2. は端子台、 は接続端子、 はプリント基板のコネクタを示します。
3. は保護アースを示します。
4. はプリント基板を示します。

適 用 機 種		図 面 番 号		T26D1404-01			
ROA-AP636HS	ROA-AP806HS	品 名	東芝パッケージエアコン 配 線 図 (適用機種は左記)	尺度	図法		
ROA-AP636HSZ	ROA-AP806HSZ						
ROA-AP636HSZG	ROA-AP806HSZG						
ROA-AP636HSPG	ROA-AP806HSPG						
東芝キヤリア株式会社							



記 号	品 名
CN**	コネクタ
LM	ルーバモータ
F301	ヒューズ
FM	送風用電動機
RC	ランニングコンデンサ
RY001	ルーバモータ制御リレー
RY005, 006, 007	ファンモータ制御リレー
TA	室温センサ
TB01, 02	ターミナルブロック
TC, TCJ	熱交センサ
TR	電源トランス
HA	JEMA標準HA端子-A



- 破線は現地配線、一点鎖線は別売付属品を示します。
- は端子台、—○— は接続端子、  
○ ○ はプリント基板上のコネクタを示します。
- ⊕ は保護アースを示します。
- ..... はプリント基板を示します。

適 用 機 種		図 面 番 号		T25B1006-06		
AIF-AP505H, -1	AIF-AP1405H, -1	品 名	東芝パッケージエアコン		尺 度	図 法
AIF-AP565H, -1	AIF-AP1605H, -1		配 線 図			
AIF-AP635H, -1			(適用機種は左記)			
AIF-AP805H, -1						
AIF-AP1125H, -1						
		東芝キャリア株式会社				