

東芝パッケージエアコン

(空冷インバータヒートポンプ式天井カセット形2方向吹出しタイプ)

【平成27年度グリーン購入法適合】

冷房性能 (注1)	定格標準能力	kW	4.5 <1.2～5.0>		室内機	形 名		ROA-AP506HSJZG					
	顕 熱 比	-	0.78			外 装		シルキーシェード(マシル1Y8.5/0.5)					
	冷房エネルギー消費効率	-	3.33			外形寸法	高 さ	mm	550				
	中間標準能力	kW	2.1				幅	mm	780				
	中間中温能力	kW	2.2				奥 行	mm	290				
	最小中温能力	kW	1.3			総 質 量	kg	40					
	定格標準能力	kW	5.0 <0.9～7.2>			圧 縮 機	形 式	全密閉形					
	暖房エネルギー消費効率	-	4.13				電 動 機	kW	1.10				
	中間標準能力	kW	2.3				極 数	4					
	最小標準能力	kW	1.3			室外機	空 気 熱 交 換 器		フィンドチューブ				
最大低温能力	kW	5.7			冷 媒 制 御		(冷)	電子制御弁					
通年エネルギー消費効率	(注6)	5.2			(暖)		電子制御弁						
APF2015 (JIS B 8616:2015)	-	5.7			送風装置		送 風 機	プロペラファン					
APF (JIS B 8616:2006)	-	5.2					標 準 風 量	m ³ /min	40.0				
冷暖平均エネルギー消費効率	-	3.73 / 3.73					電 動 機	kW	0.043				
電気特性 (注2)	消費電力	電 源	(注3)	単相 200V 50/60 Hz			機	高 圧 ス イ ッ チ		MPa	-	-	
		冷 房	定格標準	kW	1.35 / 1.35			低 圧 ス イ ッ チ	MPa		-	-	
			中間標準	kW	0.405 / 0.405				保 護 装 置	吐出温度センサー 過電流センサー 圧縮機サーモ			
			中間中温	kW	0.340 / 0.340					ケ ー ス ヒ ー タ	W	-	
			最小中温	kW	0.177 / 0.177						定格騒音 (注10)	音響パワーレベル (冷)	dB
		定格標準	kW	1.21 / 1.21		(注9) (暖)		dB				65	
		中間標準	kW	0.401 / 0.401		音圧レベル (冷)		dB	45				
		最小標準	kW	0.206 / 0.206		(注8) (暖)		dB	47				
	最大低温	kW	2.50 / 2.50		I P コ ー ド			I P X 4					
	運 転 電 流	(冷)	7.26 / 7.26		設計圧力	高 圧 部		MPa	4.15				
(暖)	6.58 / 6.58		低 圧 部	MPa		2.21							
(最大)	13.8 / 13.8		冷 媒 ・ 出 荷 時 封 入 量	kg	R410A・1.40								
力 率	(冷)	93 / 93		冷 媒 追 加 不 要 の 最 大 実 長	m	20							
(暖)	92 / 92		冷 媒 追 加 量	g/m	20								
始 動 電 流	- / -	A	-		冷 媒 配 管	室外機・室内ユニット間		mm	ガス側：φ12.7 液側：φ6.4				
室 外 装	形 名		AIU-AP505WH			電 源 配 線	最 大 実 長		m	50			
	外 装		シルバー(溶融亜鉛メッキ鋼板)				最 大 落 差	m	室外機が上の場合：30 室外機が下の場合：30				
	外形寸法	高 さ	mm	345				漏 電 遮 断 器	(注12)	15A、30mA 0.1sec以下			
		幅	mm	1,180			手元開閉器		開閉器容量	A	15		
		奥 行	mm	570					ヒューズ	A	15		
	総 質 量	kg	25					配線用遮断器	A	15			
	空 気 熱 交 換 器	フィンドチューブ		電 源 配 線			20m以下		燃線5.5mm2				
	防 音 ・ 断 熱 材	難燃性ポリイソシアネート					(注13)	50m以下		-			
	送風装置	送 風 機	シロッコファン				計						
		風 量	(注11)	m ³ /min	15.0 / 12.5 / 10.3								
電 動 機		0.030											
エ ア フ ィ ル タ	天井パネルに付属		天井ユニット	連 絡 線	室外機・室内ユニット間		70 m以下	単線1.6mm×3本					
運 転 調 整 装 置	(注4)	リモコンスイッチ											
ド レ ン ロ 径(呼び径)	25(塩ビ管)												
騒 音 値	音響パワーレベル (注7)	dB(A)			50 / 48 / 45								
	急 / 強 / 弱												
	音圧レベル (注8)	dB(A)			35 / 33 / 30								
急 / 強 / 弱													
電 熱 装 置	取付不可												
形 名	RBC-UW803PG(W)												
室 外 装	(W)・(L)・(H)2.5GY9.0/0.5												
	外形寸法	高 さ	mm	20									
		幅	mm	1,415									
		奥 行	mm	680									
	総 質 量	kg	14.0										

(注1) 冷房能力は、JIS B 8615-1条件によります。

< > 内は能力範囲を示します。

(注2) 電気特性は、JIS B 8615-1条件によります。

(注3) 電源電圧は、変動があった場合でも±6%を超えないようにしてください。

(注4) 天井パネル・リモコンスイッチは別売部品です。

リモコンコード配線長は『リモコン外形図』を参照してください。

(注6) 経済産業省告示213号「エアコンディショナーの性能の向上に関する製造事業者等の判断基準等」(通称：省エネ法基準値)における通年エネルギー消費効率は、「APF (JIS B 8616:2006)」が適用されます。

(注7) 音響パワーレベルは、JIS C 9815-2 に基づいた値です。

(注8) 音圧レベルはJIS B 8616:2006に基づいた値です。

(注9) 音響パワーレベルは、JIS C 9815-1 に基づいた値です。

(注10) 定格騒音は、音響パワーレベルの値です。

(注11) 標準風量は「急」です。

(注12) 漏電遮断器が地絡保護専用の場合には手元開閉器＋ヒューズ、または配線用遮断器を設けてください。漏電遮断器は、高調波対応品を使用してください。

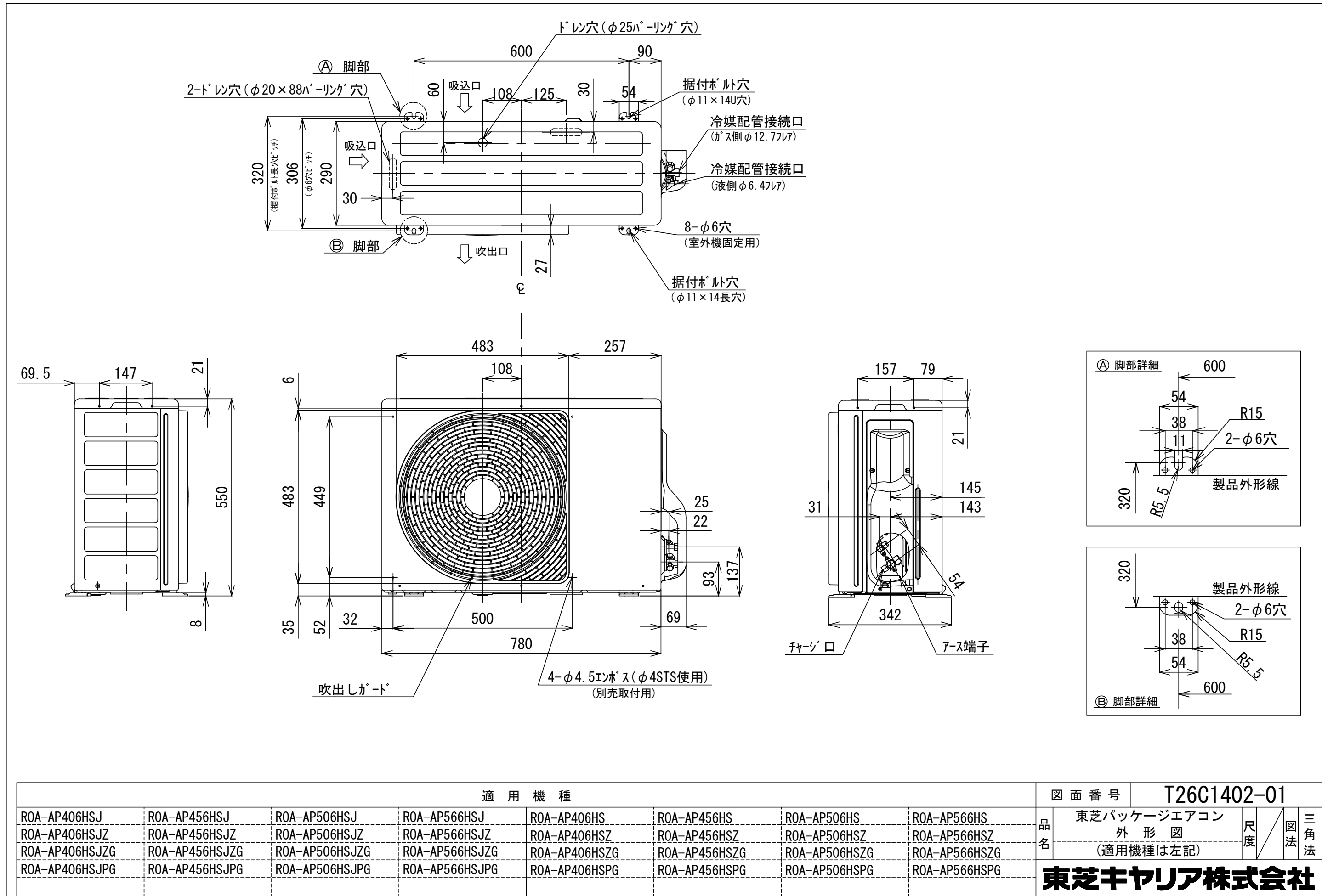
(注13) 各線径での最大こう長は下記参照願います。

線 径	電源線こう長 (最大)
単線1.6mm	11
単線2.0mm	17
燃線3.5mm ²	19
燃線5.5mm ²	30
燃線8.0mm ²	-
燃線14.0mm ²	-
燃線22.0mm ²	-
燃線38.0mm ²	-



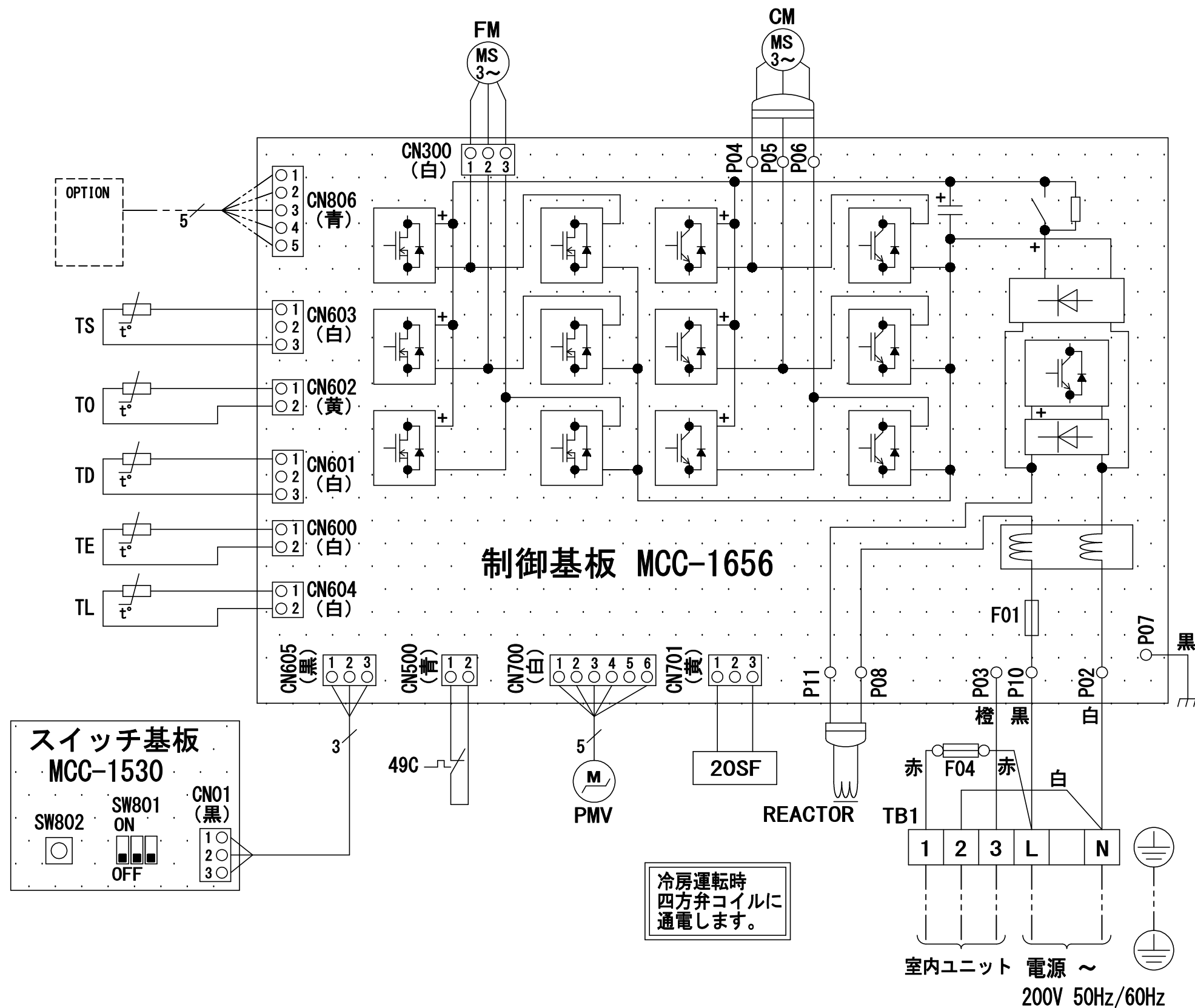
- 注) 1. 〇は端子板を示します。
2. 破線、一点鎖線は現地配線を示します。
3. 室外機、室内ユニットの内部配線は、各々の機種種の配線図を参照してください。
4. リモコン配線には極性がないので、室内ユニット端子板A,Bへの接続は逆になってもかまいません。

適 用 機 種		図 面 番 号		T25G0701-01			
AIU-AP**H	AID-AP**H,H-1	品 名	東芝パッケージエアコン シングルタイプ 外部結線図	尺 度	図 法		
AIC-AP**H	AIK-AP**H						
AIU-AP**WH	AIC-AP**PH						
AIU-AP**SH,SH-1		東芝キヤリア株式会社					
AID-AP**BH,BH-1							



適用機種								図面番号	T26C1402-01			
ROA-AP406HSJ	ROA-AP456HSJ	ROA-AP506HSJ	ROA-AP566HSJ	ROA-AP406HS	ROA-AP456HS	ROA-AP506HS	ROA-AP566HS	品名	東芝パッケージエアコン 外形図 (適用機種は左記)			図法 三角法
ROA-AP406HSJZ	ROA-AP456HSJZ	ROA-AP506HSJZ	ROA-AP566HSJZ	ROA-AP406HSZ	ROA-AP456HSZ	ROA-AP506HSZ	ROA-AP566HSZ					
ROA-AP406HSJZG	ROA-AP456HSJZG	ROA-AP506HSJZG	ROA-AP566HSJZG	ROA-AP406HSZG	ROA-AP456HSZG	ROA-AP506HSZG	ROA-AP566HSZG					
ROA-AP406HSJPG	ROA-AP456HSJPG	ROA-AP506HSJPG	ROA-AP566HSJPG	ROA-AP406HSPG	ROA-AP456HSPG	ROA-AP506HSPG	ROA-AP566HSPG					

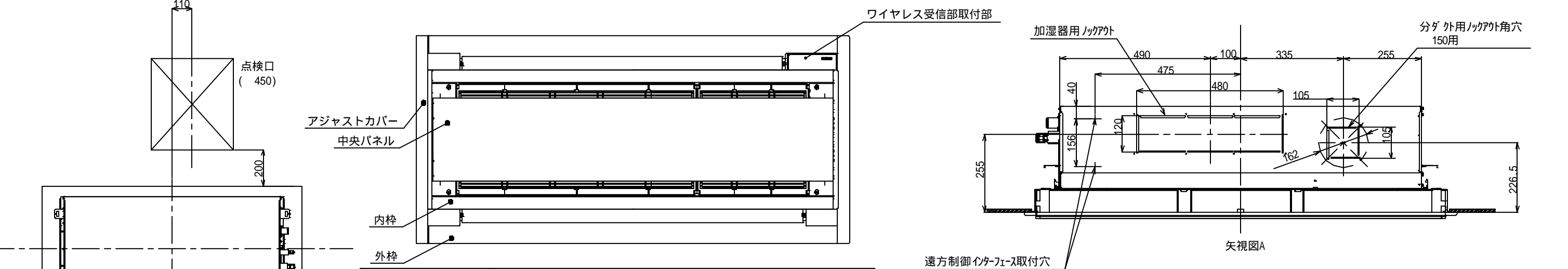
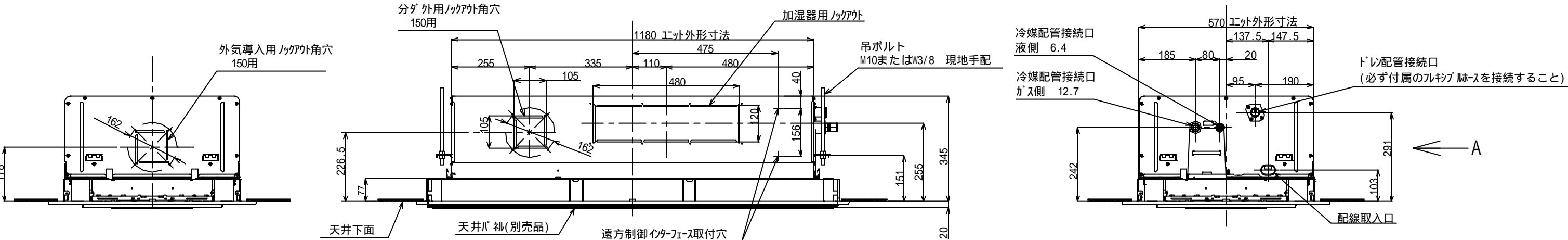
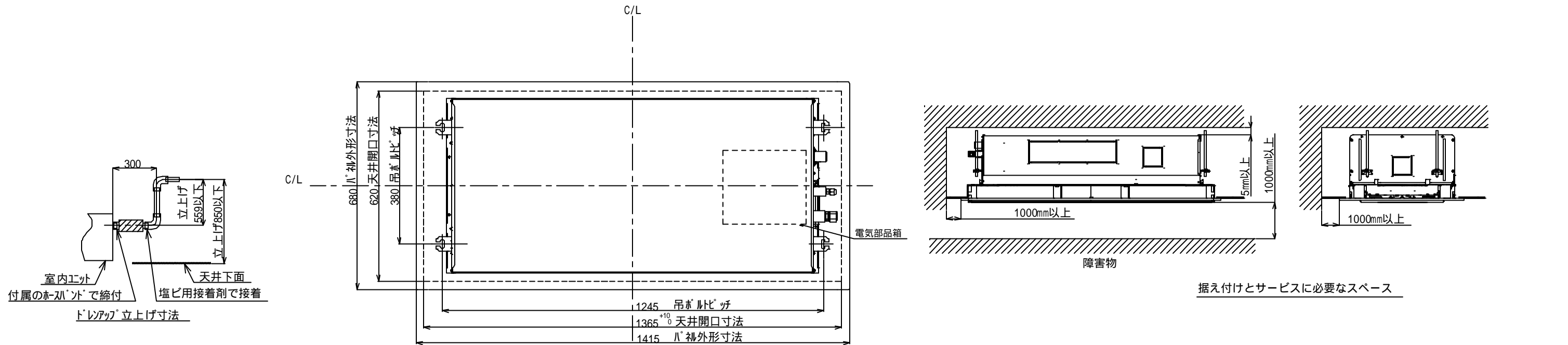
東芝キャリア株式会社



記号	品 名
49C	圧縮機バイメタルサーモ
20SF	四方弁コイル
CM	圧縮機
FM	ファンモータ
F01	FUSE(メイン電源用) 25A/AC250V
F04	FUSE(室内-室外渡り保護用) T10A/AC250V
REACTOR	リアクタ
OPTION	外部入力
PMV	電子制御弁コイル
TD	配管温度センサ(吐出)
TE	熱交センサ1
TL	熱交センサ2
T0	外気温度センサ
TS	配管温度センサ(吸込)
TB1	端子台(電源、室内-室外接続用)

1. 二点鎖線は現地配線、破線は別売付属品を示します。
2. □□ は端子台、—○— は接続端子、
○● はプリント基板のコネクタを示します。
3. ⊕ は保護アースを示します。
4. はプリント基板を示します。

適 用 機 種				図 面 番 号		T26D1403-01			
ROA-AP406HSJ	ROA-AP456HSJ	ROA-AP506HSJ	ROA-AP566HSJ	品 名	東芝パッケージエアコン			尺度	図 法
ROA-AP406HSJZ	ROA-AP456HSJZ	ROA-AP506HSJZ	ROA-AP566HSJZ		配 線 図				
ROA-AP406HSJZG	ROA-AP456HSJZG	ROA-AP506HSJZG	ROA-AP566HSJZG		(適用機種は左記)				
ROA-AP406HSJPG	ROA-AP456HSJPG	ROA-AP506HSJPG	ROA-AP566HSJPG						
				東芝キヤリア株式会社					



標準パネル質量	14 (kg)
標準パネル材質	中央パネル：鉄（塗装）
	内枠：アルミニウム（塗装）
	外枠・アジャストカバー：樹脂（PS）
標準パネル外装色	ムーンホワイト（マンセル記号 2.5GY9.0/0.5）

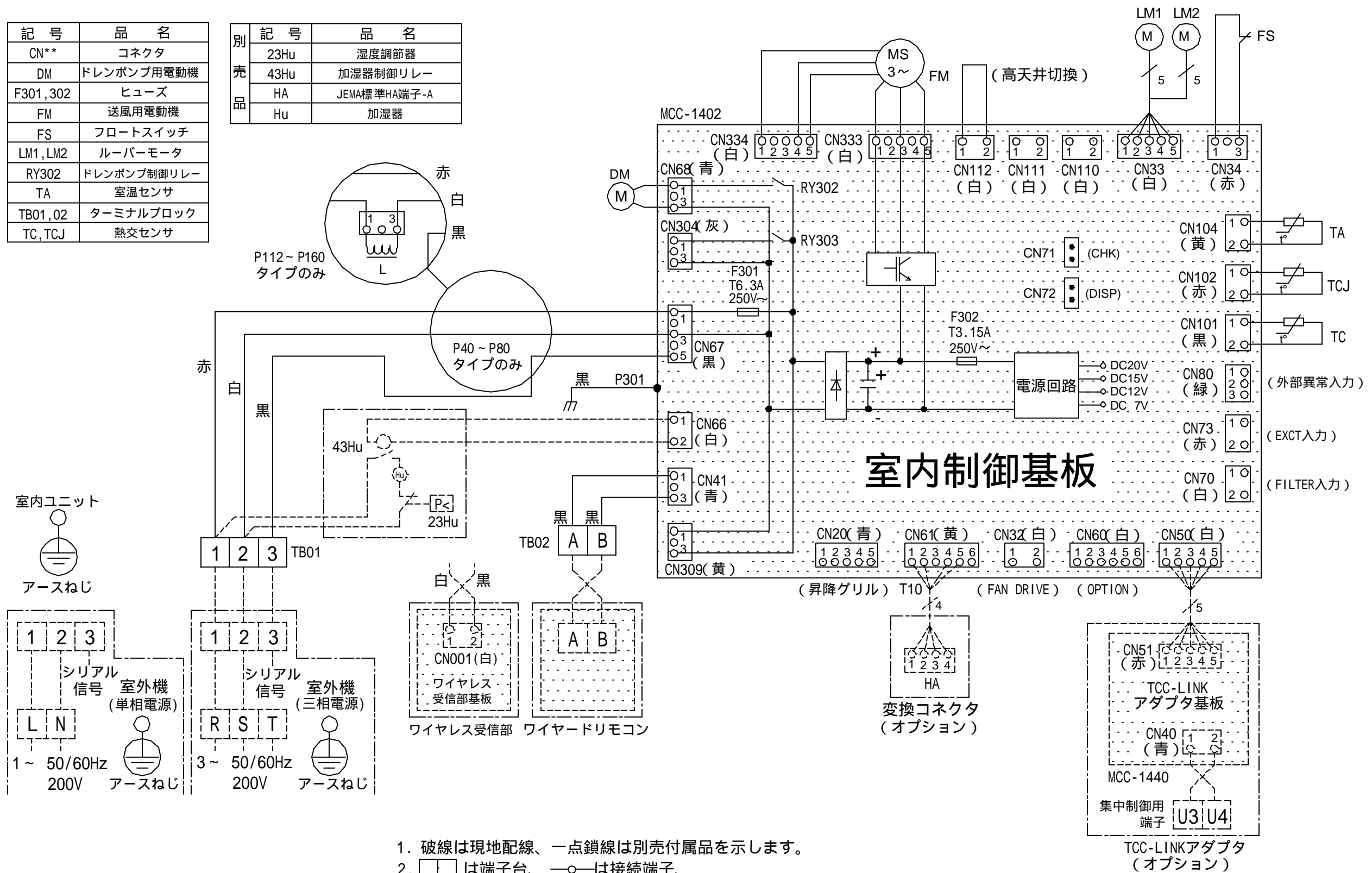
気化式加湿器を組み込む場合は必ず点検口を設置してください

適 用 機 種		図 面 番 号		T25A1004-01			
AIU-AP505WH		品 名	東芝パッケージエアコン		尺 度	図 法	三 角 法
AIU-AP565WH			外 形 図				
AIU-AP635WH			(適用機種は左記)				
		東芝キヤリア株式会社					

（単位：mm）

記 号	品 名
CN**	コネクタ
DM	ドレンポンプ用電動機
F301,302	ヒューズ
FM	送風用電動機
FS	フロートスイッチ
LM1,LM2	ルーパーマータ
RY302	ドレンポンプ制御リレー
TA	室温センサ
TB01,02	ターミナルブロック
TC,TCJ	熱交センサ

別 売 品	記 号	品 名
	23Hu	湿度調節器
	43Hu	加湿器制御リレー
	HA	JEMA標準HA端子-A
	Hu	加湿器



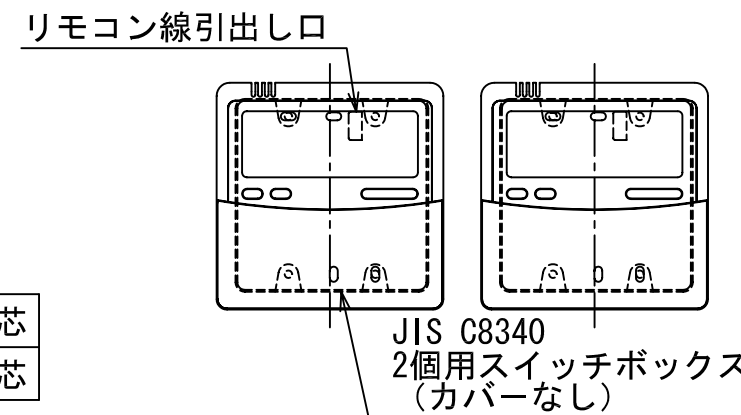
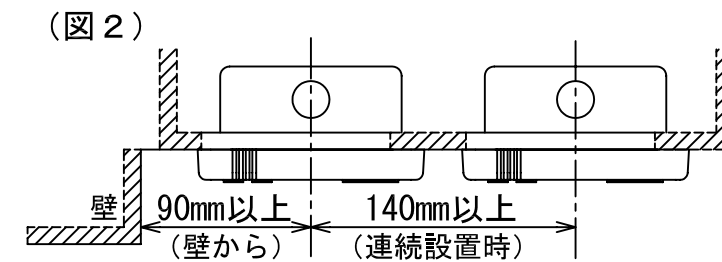
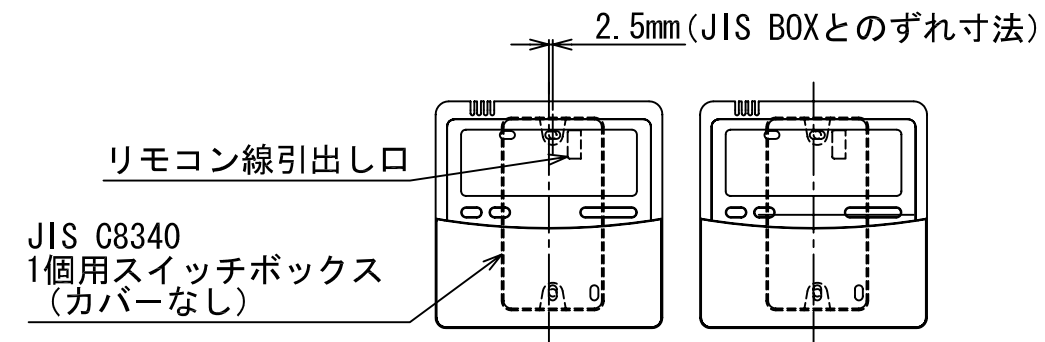
- 破線は現地配線、一点鎖線は別売付属品を示します。
- は端子台、—○— は接続端子、
□○□ はプリント基板上のコネクタを示します。
- ⊕ は保護アースを示します。
- はプリント基板を示します。
- 加湿器を取付ける時は別売の気化式加湿器に内蔵のリレーボックスから出ているコネクタをCN66に、付属の短絡コネクタをCN70に接続して下さい。

適 用 機 種		図 面 番 号		T25B1003-02			
AIU-AP405WH	AIU-AP715WH	品 名	東芝パッケージエアコン		尺 度	図 法	
AIU-AP455WH	AIU-AP805WH		配 線 図				
AIU-AP505WH	AIU-AP1125WH		(適用機種は左記)				
AIU-AP565WH	AIU-AP1405WH						
AIU-AP635WH	AIU-AP1605WH						
東芝キヤリア株式会社							



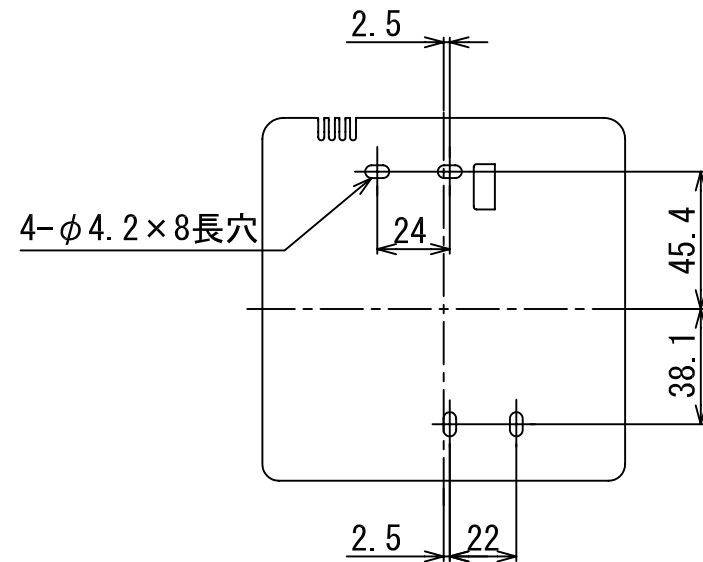
連続設置の場合の取付方法

リモコンを壁面に取付ける場合は、図1・図2・図3の取付け方法を守ってください。



お願い) 配線を埋込まれる場合は、JIS-C8340 1個用スイッチボックス (カバーなし) または、2個用スイッチボックス (カバーなし) を現地手配し、埋込んでください。

<リモコン取付け寸法>



リモコンコード (現地手配)

200mまで	VCTF 0.3mm ²	2 芯
500mまで	VCTF 0.5~2.0mm ²	2 芯

適用機種		図面番号		T29E0401-07		
RBC-AMT31		品名	東芝パッケージエアコン用別売部品	尺度	図法	三角法
RBC-AMT32			外形図			
RBC-AMT32SD			ワイヤードリモコン			
		東芝キヤリア株式会社				