

東芝パッケージエアコン（空冷インバータヒートポンプ式天井吊形）

ワイヤレスリモコン

【平成26年度グリーン購入法適合】

| | | | | | | | | | | | | | |
|---------------|--|--|--|------|----|------|-------------|-----------------------------|-------------|----------------------------|----------------|------------------------|--------|
| 定格冷房能力 | | | | (注1) | kW | 3.6 | <1.0~4.0> | 室外機 | 形名 | | ROA-AP405HJZG1 | | |
| 定格冷房時の顕熱比 | | | | - | - | 0.82 | 外形寸法 | | 高 | さ | mm | 550 | |
| 定格暖房標準能力 | | | | (注1) | kW | 3.6 | | | <1.0~5.3> | 幅 | mm | 780 | |
| 定格暖房低温能力 | | | | (注1) | kW | 3.9 | | 奥行 | mm | 290 | | | |
| | | | | | | | | 総 | 質 | 量 | kg | 34 | |
| 冷房エネルギー消費効率 | | | | | | | 3.00 / 3.00 | 圧縮機 | 形 | 式 | | 全密閉形 | |
| 暖房エネルギー消費効率 | | | | | | | 3.96 / 3.96 | | 電 | 動 | 機 | kW | 0.75 |
| 冷暖平均エネルギー消費効率 | | | | | | | 3.48 / 3.48 | | 極 | 数 | | 4 | |
| | | | | | | | | 空気熱交換器 | | フィンチューブ | | | |
| 冷媒制御 | | | | | | | | (冷) | | 電子制御弁 | | | |
| | | | | | | | | (暖) | | 電子制御弁 | | | |
| 送風装置 | | | | | | | | 送風機 | 送 | 風 | 機 | プロペラファン | |
| | | | | | | | | | 標 | 準 | 風 | 量 | m³/min |
| | | | | | | | | 電 | 動 | 機 | kW | 0.043 | |
| 高圧スイッチ | | | | | | | | MPa | | - | - | | |
| 低圧スイッチ | | | | | | | | MPa | | - | - | | |
| 保護装置 | | | | | | | | 吐出温度セーフ 過電流セーフ 圧縮機セーフ | | | | | |
| ケースヒータ | | | | | | | | W | - | | | | |
| 騒音値 | | | | | | | | (冷) | dB | 46 / 46 | | | |
| | | | | | | | | (暖) | dB | 47 / 47 | | | |
| 冷媒・出荷時封入量 | | | | | | | | kg | R410A・1.00 | | | | |
| 冷媒追加不要の最大実長 | | | | | | | | m | 20 | | | | |
| 冷媒追加量 | | | | | | | | g/m | 20 | | | | |
| | | | | | | | | 冷媒配管 | 室外機・室内ユニット間 | | mm | ガス側：φ12.7 液側：φ6.4 | |
| | | | | | | | | | | | | | |
| | | | | | | | | | | | | | |
| 最大実長 | | | | | | | | | m | 30 | | | |
| 最大落差 | | | | | | | | | m | 室外機が上の場合：30 室外機が下の場合：30 | | | |
| | | | | | | | | | | | | | |
| | | | | | | | | 電源設計 | 漏電遮断器 | | (注14) | 15A、30mA 0.1sec以下 | |
| 手元開閉器 | | | | | | | | | 開閉器容量 | A | 15 | | |
| | | | | | | | | | ヒューズ | A | 15 | | |
| 開閉器 | | | | | | | | | 配線用遮断器 | A | 15 | | |
| 電源配線 | | | | | | | | | (注13) | 20m 以下 | 単線2.0mm | | |
| | | | | | | | | | 50m 以下 | - | | | |
| | | | | | | | | 連絡線 | 室外機・室内ユニット間 | | 50 m以下 | 単線1.6mm×3本 | |
| | | | | | | | | | | | | | |
| | | | | | | | | | | | | | |
| | | | | | | | | | | | | | |
| | | | | | | | | | | | | | |
| | | | | | | | | | | | | | |
| 防音・断熱材 | | | | | | | | 発泡ポリスチレン・ポリエチレンフォーム | | | | | |
| 送風装置 | | | | | | | | シロッコファン | | | | | |
| | | | | | | | | 送 | 風 | 機 | | | |
| | | | | | | | | 標 | 準 | 風 | 量 | m³/min | 14.0 |
| | | | | | | | | 電 | 動 | 機 | kW | 0.094 | |
| エアフィルタ | | | | | | | | 室内ユニットに付属 | | | | | |
| 運転調整装置 | | | | (注4) | | | | ワイヤレスリモコンスイッチ | | | | | |
| ドレン口径(呼び径) | | | | | | | | 20(塩ビ管) | | | | | |
| 騒音値(急・強・弱) | | | | | | | | 36-34-28 | | | | | |

(注1) 冷暖房能力は、JIS B 8615-1条件によります。
< > 内は能力範囲を示します。

(注2) 電気特性は、JIS B 8615-1条件によります。

(注3) 電源電圧は、変動があった場合でも±6%を超えないようにしてください。

(注4) ワイヤレスリモコンスイッチは別売部品です。

(注13) 各線径での最大こう長は下記参照願います。

| 線径 | 電源線こう長(最大) |
|-----------------------|------------|
| 単線1.6mm | 17 |
| 単線2.0mm | 26 |
| 撚線5.5mm ² | 46 |
| 撚線8.0mm ² | - |
| 撚線14.0mm ² | - |
| 撚線22.0mm ² | - |
| 撚線38.0mm ² | - |

(注14) 漏電遮断器が地絡保護専用の場合には
手元開閉器+ヒューズ、または配線用
遮断器を設けてください。
漏電遮断器は、高調波対応品を使用
してください。



- 注) 1. ◎は端子板を示します。
2. 破線、一点鎖線は現地配線を示します。
3. 室外機、室内ユニットの内部配線は、各々の機種の配線図を参照してください。
4. 受光ユニット、室内ユニット間の配線には極性がないので、室内ユニット端子板A, Bへの接続は逆になってもかまいません。

| 適用機種 | | 図面番号 | | T25G0448-05 | | | |
|----------------|--|------|--|-------------|----|--|--|
| AIU-AP**H, H-1 | | 品名 | 東芝パッケージエアコン シングルタイプ 外部結線図（ワイヤレス） | 尺度 | 図法 | | |
| AIC-AP**H, H-1 | | | | | | | |
| AIU-AP**WH | | | | | | | |
| AIU-AP**SH | | | | | | | |
| AIK-AP**H | | | | | | | |
| 東芝キヤリア株式会社 | | | | | | | |



外 観 シルキーシート[®] (マンセルNo. 1Y8.5/0.5)

| 適 用 機 種 | | | | | | | | 図 面 番 号 | | T26C1105-02 | | | |
|---------------|---------------|---------------|---------------|---------------|----------------|----------------|----------------|------------|-------------|-------------|-----|-----|-------|
| ROA-AP405HJ | ROA-AP455HJ | ROA-AP505HJ | ROA-AP565HJ | ROA-AP635HJ | ROA-AP405HJ1 | ROA-AP455HJ1 | ROA-AP505HJ1 | 品 名 | 東芝パッケージエアコン | | 尺 度 | 図 法 | 三 角 法 |
| ROA-AP405H | ROA-AP455H | ROA-AP505H | ROA-AP565H | ROA-AP635H | ROA-AP405H1 | ROA-AP455H1 | ROA-AP505H1 | | 外 形 図 | | | | |
| ROA-AP405HJZ | ROA-AP455HJZ | ROA-AP505HJZ | ROA-AP565HJZ | ROA-AP635HJZ | ROA-AP405HJZ1 | ROA-AP455HJZ1 | ROA-AP505HJZ1 | | (適用機種は左記) | | | | |
| ROA-AP405HZ | ROA-AP455HZ | ROA-AP505HZ | ROA-AP565HZ | ROA-AP635HZ | ROA-AP405HZ1 | ROA-AP455HZ1 | ROA-AP505HZ1 | | | | | | |
| ROA-AP405HJZG | ROA-AP455HJZG | ROA-AP505HJZG | ROA-AP565HJZG | ROA-AP635HJZG | ROA-AP405HJZG1 | ROA-AP455HJZG1 | ROA-AP505HJZG1 | | | | | | |
| ROA-AP405HZG | ROA-AP455HZG | ROA-AP505HZG | ROA-AP565HZG | ROA-AP635HZG | ROA-AP405HZG1 | ROA-AP455HZG1 | ROA-AP505HZG1 | | | | | | |
| | | | | | | | | 東芝キャリア株式会社 | | | | | |

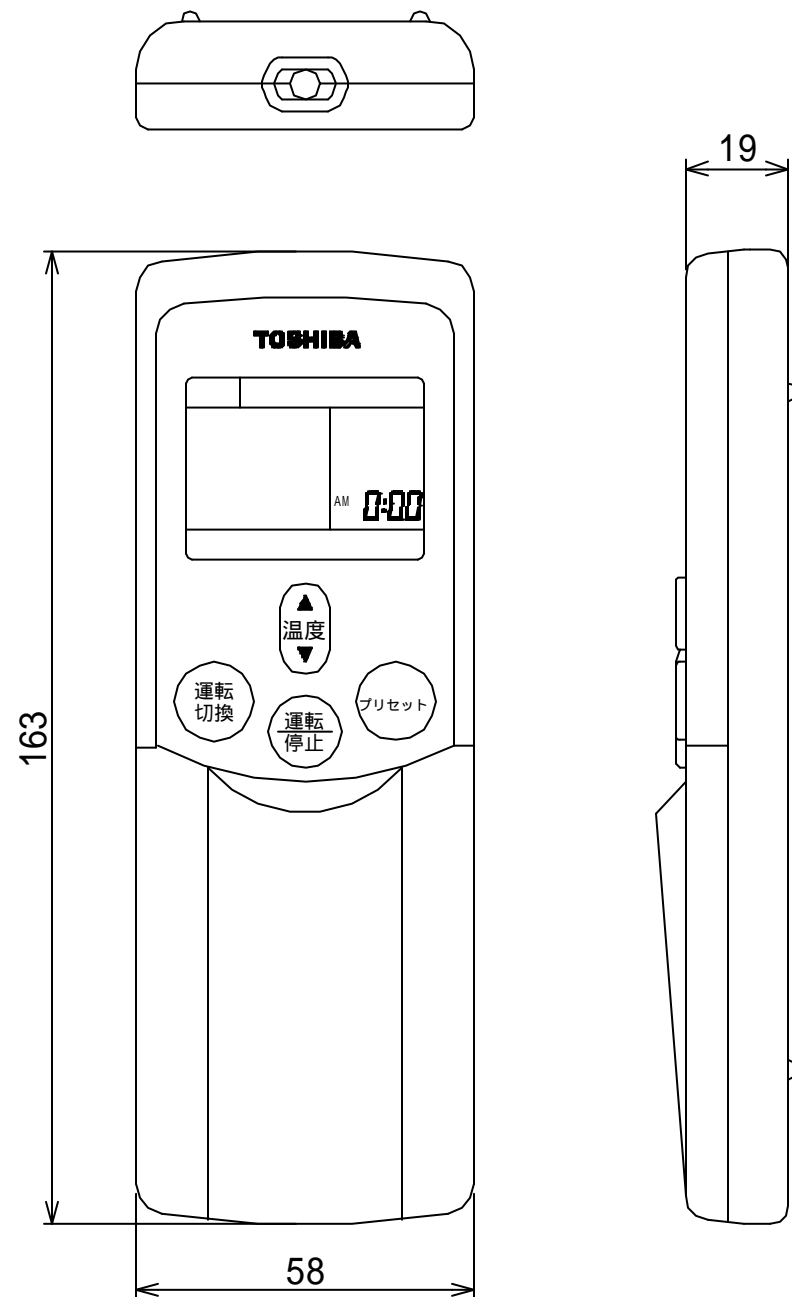


注)
冷媒配管は(上・右・後)の3方向より取り出し出来ます。
* 別売のドレンアップキットを使用する場合、冷媒配管は上方向からしか取り出しできません。

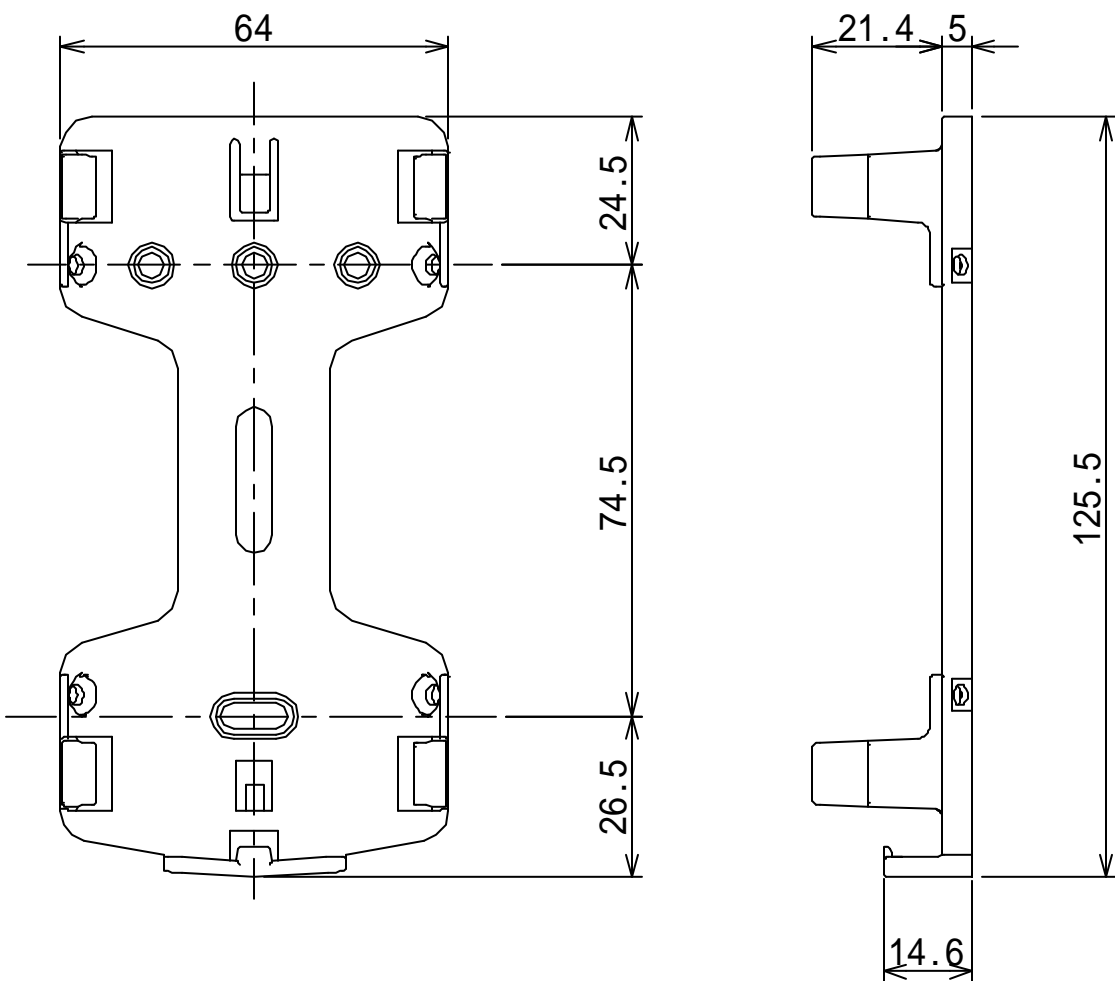
(単位:mm)

| 適 用 機 種 | | | 図 面 番 号 | | T25A1301-05 | | |
|------------|--------------|------------|------------|---------------------------------|-------------|----|-----|
| AIC-AP407H | AIC-AP407H-1 | AIC-AP408H | 品名 | 東芝パッケージエアコン 外形図 (適用機種は左記) | 尺度 | 図法 | 三角法 |
| AIC-AP457H | AIC-AP457H-1 | AIC-AP458H | | | | | |
| AIC-AP507H | AIC-AP507H-1 | AIC-AP508H | | | | | |
| AIC-AP567H | AIC-AP567H-1 | AIC-AP568H | | | | | |
| | | | 東芝キャリア株式会社 | | | | |

ワイヤレスリモコン寸法図



リモコンホルダ - (付属) 寸法図



| 適 用 機 種 | | 図 面 番 号 | | T29E0402-01 | | | |
|-----------|--|------------|------------------|-------------|--------|-------------|--|
| RBC-ATX12 | | 品 名 | 東芝パッケージエアコン用別売部品 | 尺 度 | 図 法 | 三 角 法 | |
| | | | 外 形 図 | | | | |
| | | | ワイヤレスリモコンキット | | | | |
| | | | | | | | |
| | | 東芝キヤリア株式会社 | | | | | |