

東芝パッケージエアコン
ワイヤレスリモコン

(空冷インバータヒートポンプ式天井吊形)

【平成26年度グリーン購入法適合】

定格冷房能力	(注1)	kW	3.6	<1.0~4.0>
定格冷房時の顕熱比	-	-	0.82	
定格暖房標準能力	(注1)	kW	3.6	<1.0~5.3>
定格暖房低温能力	(注1)	kW	3.9	
冷房エネルギー消費効率	-	-	3.00	/ 3.00
暖房エネルギー消費効率	-	-	3.96	/ 3.96
冷暖平均エネルギー消費効率	-	-	3.48	/ 3.48
中間冷房能力	(注1)	kW	1.8	
中間冷房消費電力	-	kW	0.390	/ 0.390
中間冷房エネルギー消費効率	-	-	4.62	/ 4.62
中間暖房能力	(注1)	kW	1.8	
中間暖房消費電力	-	kW	0.340	/ 0.340
中間暖房エネルギー消費効率	-	-	5.29	/ 5.29
通年エネルギー消費効率	-	-	4.7	
電圧	(注3)	-	三相 200V	50/60 Hz
定格冷房消費電力	-	-	1.20	/ 1.20
定格暖房標準消費電力	-	-	0.910	/ 0.910
定格暖房低温消費電力	-	-	1.49	/ 1.49
運転電流	(冷) (暖) (最大)	A	3.85 2.92	/ 3.85 2.92
力率	(冷) (暖)	%	90	/ 90
始動電流	-	A	-	/ -
外形名	-	-	AIC-AP407H-1	
外装側面・吸込みグリル	-	-	ビュラ付(マテリアルN9.1)	
吹出しグリル	-	-	ビュラ付(マテリアルN9.1)	
下面	-	-	ビュラ付(マテリアルN9.1)	
外形寸法	高さ	mm	235	
幅	mm	950		
奥行	mm	690		
総質量	-	kg	23	
空気熱交換器	-	-	フィンチューブ	
防音・断熱材	-	-	発泡ポリスチレン・ポリエチレンフォーム	
送風装置	送風機	-	シロッコファン	
標準風量	m³/min	14.0		
電動機	kW	0.094		
エアフィルタ	-	-	室内ユニットに付属	
運転調整装置	(注4)	-	ワイヤレスリモコンスイッチ	
ドレン口径(呼び径)	-	-	20(塩ビ管)	
騒音値(急-強弱)	-	-	36-34-28	

室外機	形名	ROA-AP405H1
外装	シルキーシェード(マテリアルY8.5/O.5)	
外形寸法	高さ	mm 550
幅	mm 780	
奥行	mm 290	
総質量	kg 34	
圧縮機	形式	全密閉形
電動機	kW 0.75	
極数	4	
空気熱交換器	フィンチューブ	
冷媒制御	(冷) (暖)	電子制御弁 電子制御弁
送風装置	送風機	プロペラファン
標準風量	m³/min 39.0	
電動機	kW 0.043	
高圧スイッチ	MPa -	-
低圧スイッチ	MPa -	-
保護装置	吐出温度セーフ 過電流セーフ 圧縮機セーフ	
ケースヒータ	W -	
騒音値	(冷) (暖)	46 / 46 47 / 47
冷媒・出荷時封入量	kg R410A・1.00	
冷媒追加不要の最大実長	m 20	
冷媒追加量	g/m 20	
冷媒配管	室外機・室内ユニット間	mm ガス側：φ12.7 液側：φ6.4
最大実長	m 30	
最大落差	m 室外機が上の場合：30 室外機が下の場合：30	
電源設計	漏電遮断器(注14)	15A、30mA 0.1sec以下
手元開閉器	開閉器容量	A 15
ヒューズ	A 10	
配線用遮断器	A 10	
電源配線	20m以下	単線1.6mm
(注13)	50m以下	単線2.0mm
連絡線	室外機・室内ユニット間	70 m以下 単線1.6mm×3本

(注13) 各線径での最大こう長は下記参照願います。

線径	電源線こう長(最大)
単線1.6mm	32
単線2.0mm	50
撚線5.5mm ²	88
撚線8.0mm ²	-
撚線14.0mm ²	-
撚線22.0mm ²	-
撚線38.0mm ²	-

(注14) 漏電遮断器が地絡保護専用の場合には手元開閉器+ヒューズ、または配線用遮断器を設けてください。
漏電遮断器は、高調波対応品を使用してください。

(注1) 冷暖房能力は、JIS B 8615-1条件によります。

< > 内は能力範囲を示します。

(注2) 電気特性は、JIS B 8615-1条件によります。

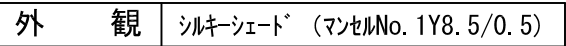
(注3) 電源電圧は、変動があった場合でも±10%を超えないようにしてください。

(注4) ワイヤレスリモコンスイッチは別売部品です。

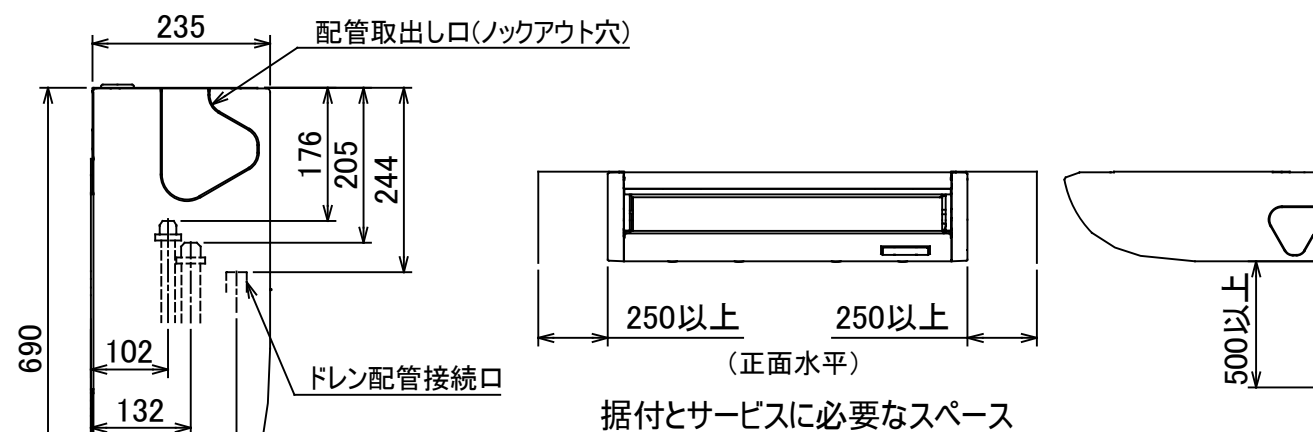
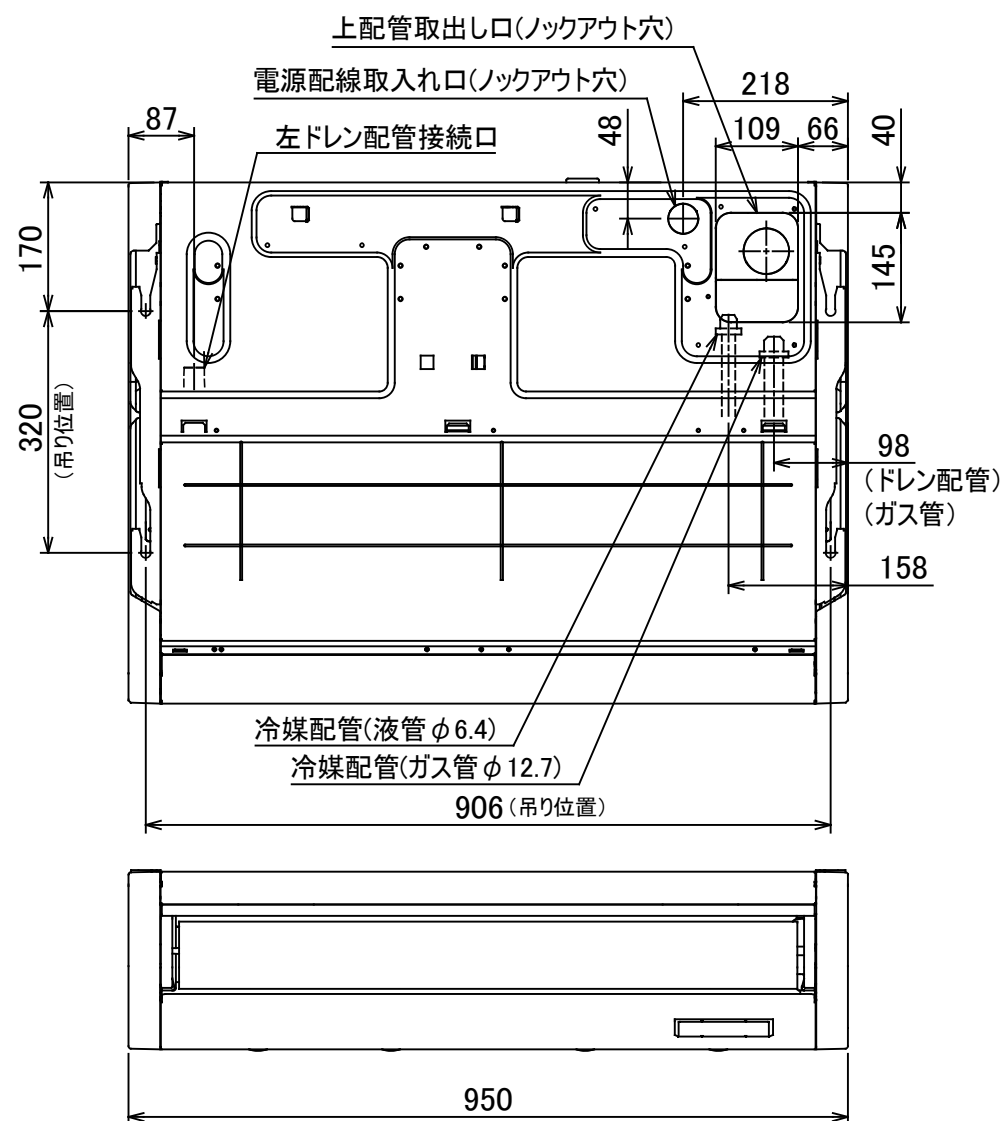


- 注) 1. ◎は端子板を示します。
 2. 破線、一点鎖線は現地配線を示します。
 3. 室外機、室内ユニットの内部配線は、各々の機種の配線図を参照してください。
 4. 受光ユニット、室内ユニット間の配線には極性がないので、室内ユニット端子板A, Bへの接続は逆になってもかまいません。

適用機種		図面番号		T25G0448-05			
AIU-AP**H, H-1		品名	東芝パッケージエアコン シングルタイプ 外部結線図（ワイヤレス）	尺度	図法		
AIC-AP**H, H-1							
AIU-AP**WH							
AIU-AP**SH							
AIK-AP**H							
東芝キヤリア株式会社							



T26C1105-35



注)
冷媒配管は(上・右・後)の3方向より取り出し出来ます。
* 別売のドレンアップキットを使用する場合、冷媒配管は上方向からしか取り出しできません。

(単位:mm)

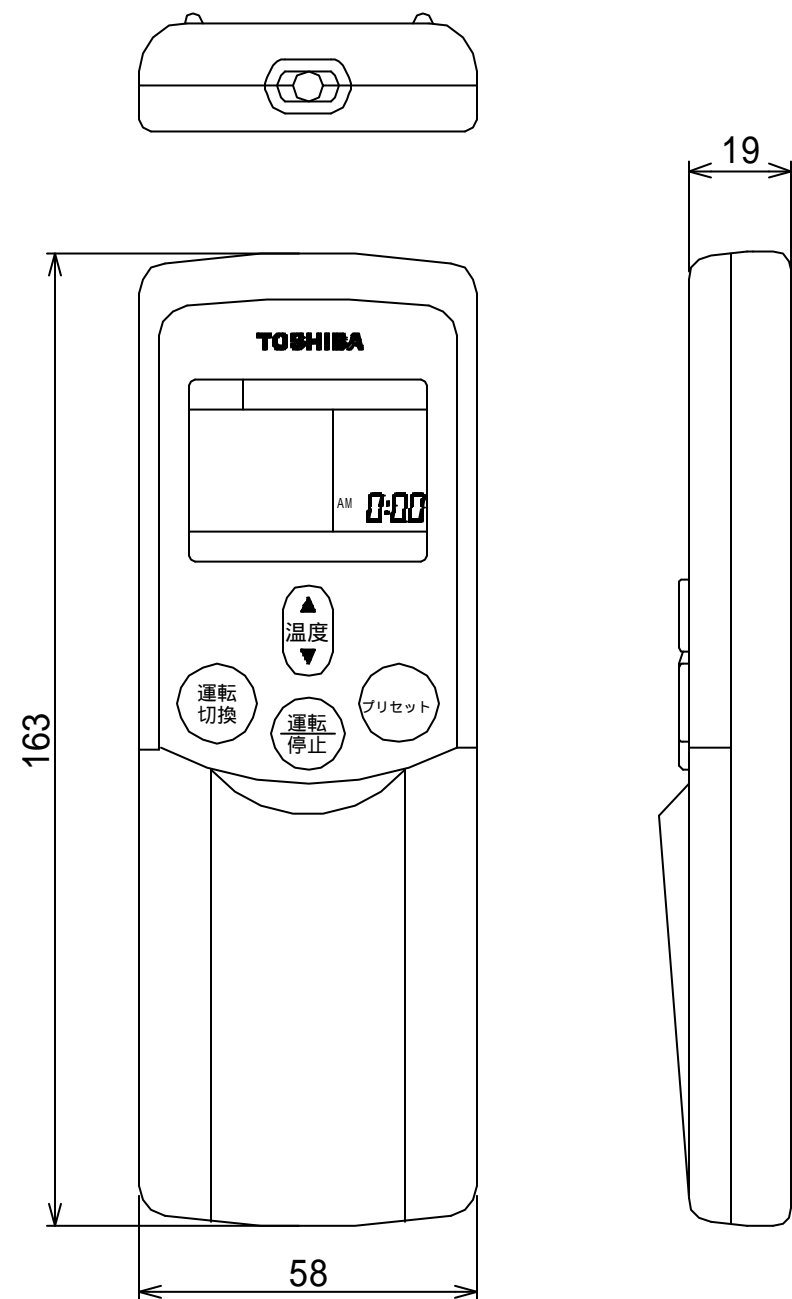
適 用 機 種			図 面 番 号		T25A1301-05		
AIC-AP407H	AIC-AP407H-1	AIC-AP408H	品 名	東芝パッケージエアコン 外形図 (適用機種は左記)	尺度	図法	三角法
AIC-AP457H	AIC-AP457H-1	AIC-AP458H					
AIC-AP507H	AIC-AP507H-1	AIC-AP508H					
AIC-AP567H	AIC-AP567H-1	AIC-AP568H					
			東芝キャリア株式会社				

T25A1301-5Y

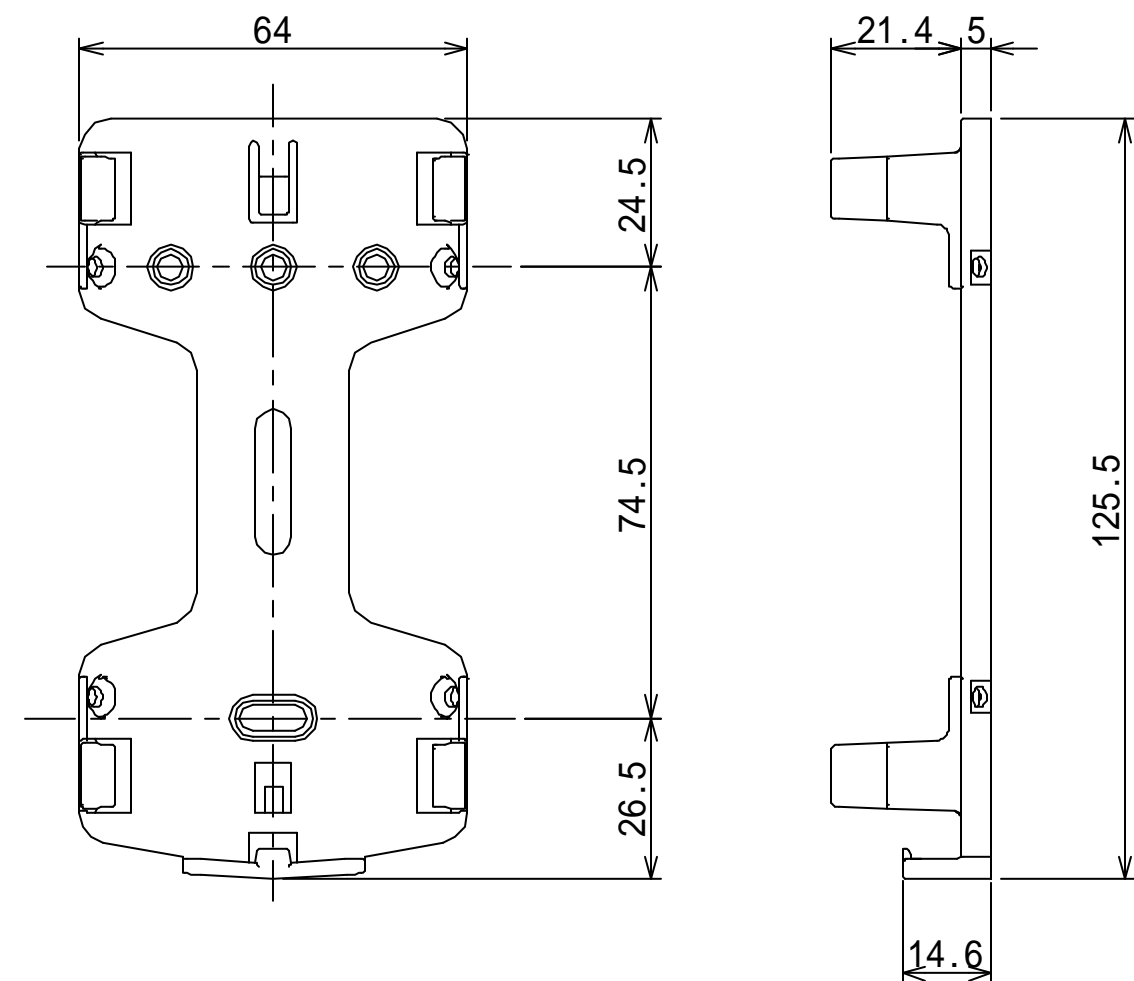


適用機種				図面番号		T25B1301-03		
AIC-AP407H,-1	AIC-AP717H,-1	AIC-AP408H	AIC-AP718H	品名	東芝パッケージエアコン		尺度	図法
AIC-AP457H,-1	AIC-AP807H,-1	AIC-AP458H	AIC-AP808H		配線図			
AIC-AP507H,-1	AIC-AP1127H,-1	AIC-AP508H	AIC-AP1128H		(適用機種は左記)			
AIC-AP567H,-1	AIC-AP1407H,-1	AIC-AP568H	AIC-AP1408H					
AIC-AP637H,-1	AIC-AP1607H,-1	AIC-AP638H	AIC-AP1608H					
				東芝キヤリア株式会社				

ワイヤレスリモコン寸法図



リモコンホルダ - (付属) 寸法図



適 用 機 種		図 面 番 号		T29E0402-01			
RBC-ATX12		品 名	東芝パッケージエアコン用別売部品	尺 度	図 法	三 角 法	
			外 形 図				
			ワイヤレスリモコンキット				
		東芝キヤリア株式会社					