

東芝パッケージエアコン
ワイヤレスリモコン

(空冷インバータヒートポンプ式天井吊形)

【平成26年度グリーン購入法適合】

定格冷房能力	(注1)	kW	4.5	<1.0~5.0>	室外形名装	ROA-AP505HJ1 シルキーシェード(ワレ1Y8.5/0.5)
定格冷房時の顕熱比	-	-	0.73	-	外形寸法	高さmm550
定格暖房標準能力	(注1)	kW	4.5	<1.0~5.6>	幅mm780	奥行mm290
定格暖房低温能力	(注1)	kW	4.0	-	総質量kg34	形式全密閉形
冷房エネルギー消費効率	-	-	2.73	/ 2.73	圧縮機電機数kW0.75	フィンドチューブ
暖房エネルギー消費効率	-	-	3.72	/ 3.72	冷媒制御(冷)(暖)	電子制御弁 電子制御弁
冷暖平均エネルギー消費効率	-	-	3.22	/ 3.22	送風機標準風量m³/min39.0	フロベラファン
中間冷房能力	(注1)	kW	2.2	-	電動機kW0.043	-
中間冷房消費電力	-	kW	0.440	/ 0.440	高圧スイッチMPa-	-
中間冷房エネルギー消費効率	-	-	5.00	/ 5.00	低圧スイッチMPa-	-
中間暖房能力	(注1)	kW	2.2	-	保護装置	吐出温度セリ- 過電流セリ- 圧縮機セリ-
中間暖房消費電力	-	kW	0.380	/ 0.380	ケースヒータW-	-
中間暖房エネルギー消費効率	-	-	5.79	/ 5.79	騒音値(冷)(暖)	46 / 46 47 / 47
通年エネルギー消費効率	-	-	4.8	-	冷媒・出荷時封入量kgR410A・1.00	-
電気特性(注2)	電源(注3)	単相	200V	50/60 Hz	冷媒追加不要の最大実長m20	冷媒追加量g/m20
定格冷房消費電力	-	-	1.65	/ 1.65	冷媒配管	室外機・室内ユニット間mmガス側：φ12.7 液側：φ6.4
定格暖房標準消費電力	-	-	1.21	/ 1.21	最大実長m30	最大落差m
定格暖房低温消費電力	kW	-	1.32	/ 1.32	電源設計	漏電遮断器(注14)15A、30mA 0.1sec以下
運転電流(冷)(暖)	A	-	9.07 / 9.07	6.72 / 6.72	手元開閉器	開閉器容量A15
(最大)	-	-	9.6 / 9.6	-	ヒューズA15	配線用遮断器A15
力率(冷)(暖)	%	-	91 / 91	90 / 90	電源配線(注13)	20m以下単線2.0mm
始動電流A	-	-	- / -	-	50m以下	-
室内ユニット	外形名装	AIC-AP507H-1	側面・吸込みグリル	ビュア初付(ワレIN9.1)	室外機・室内ユニット間	50 m以下
吹出しグリル	下面	ビュア初付(ワレIN9.1)	高さmm235	幅mm950	単線1.6mm×3本	-
奥行mm690	総質量kg23	空気熱交換器	フィンドチューブ	防音・断熱材	発泡ポリスチレン・ポリエチレンフォーム	-
送風装置	送風機標準風量m³/min15.0	電動機kW0.094	エアフィルタ	運転調整装置(注4)	ワイヤレスリモコンスイッチ	-
ドレン口径(呼び径)	20(塩ビ管)	騒音値(急-強-弱)	37-35-28	-	-	-

(注13) 各線径での最大こう長は下記参照願います。

線径	電源線こう長(最大)
単線1.6mm	17
単線2.0mm	26
撚線5.5mm ²	46
撚線8.0mm ²	-
撚線14.0mm ²	-
撚線22.0mm ²	-
撚線38.0mm ²	-

(注14) 漏電遮断器が地絡保護専用の場合には手元開閉器+ヒューズ、または配線用遮断器を設けてください。
漏電遮断器は、高調波対応品を使用してください。

(注1) 冷暖房能力は、JIS B 8615-1条件によります。
< > 内は能力範囲を示します。

(注2) 電気特性は、JIS B 8615-1条件によります。

(注3) 電源電圧は、変動があった場合でも±6%を超えないようにしてください。

(注4) ワイヤレスリモコンスイッチは別売部品です。



- 注) 1. ◎は端子板を示します。
 2. 破線、一点鎖線は現地配線を示します。
 3. 室外機、室内ユニットの内部配線は、各々の機種の配線図を参照してください。
 4. 受光ユニット、室内ユニット間の配線には極性がないので、室内ユニット端子板A, Bへの接続は逆になってもかまいません。

適用機種		図面番号		T25G0448-05			
AIU-AP**H, H-1		品名	東芝パッケージエアコン シングルタイプ 外部結線図（ワイヤレス）	尺度		図法	
AIC-AP**H, H-1							
AIU-AP**WH							
AIU-AP**SH							
AIK-AP**H							
東芝キヤリア株式会社							



外 観 シルキーシート[®] (マンセルNo. 1Y8.5/0.5)

適 用 機 種								図 面 番 号		T26C1105-02			
ROA-AP405HJ	ROA-AP455HJ	ROA-AP505HJ	ROA-AP565HJ	ROA-AP635HJ	ROA-AP405HJ1	ROA-AP455HJ1	ROA-AP505HJ1	品 名	東芝パッケージエアコン		尺 度	図 法	三 角 法
ROA-AP405H	ROA-AP455H	ROA-AP505H	ROA-AP565H	ROA-AP635H	ROA-AP405H1	ROA-AP455H1	ROA-AP505H1		外 形 図				
ROA-AP405HJZ	ROA-AP455HJZ	ROA-AP505HJZ	ROA-AP565HJZ	ROA-AP635HJZ	ROA-AP405HJZ1	ROA-AP455HJZ1	ROA-AP505HJZ1		(適用機種は左記)				
ROA-AP405HZ	ROA-AP455HZ	ROA-AP505HZ	ROA-AP565HZ	ROA-AP635HZ	ROA-AP405HZ1	ROA-AP455HZ1	ROA-AP505HZ1						
ROA-AP405HJZG	ROA-AP455HJZG	ROA-AP505HJZG	ROA-AP565HJZG	ROA-AP635HJZG	ROA-AP405HJZG1	ROA-AP455HJZG1	ROA-AP505HJZG1						
ROA-AP405HZG	ROA-AP455HZG	ROA-AP505HZG	ROA-AP565HZG	ROA-AP635HZG	ROA-AP405HZG1	ROA-AP455HZG1	ROA-AP505HZG1						
								東芝キャリア株式会社					



注)
冷媒配管は(上・右・後)の3方向より取り出し出来ます。
* 別売のドレンアップキットを使用する場合、冷媒配管は上方向からしか取り出しできません。

(単位:mm)

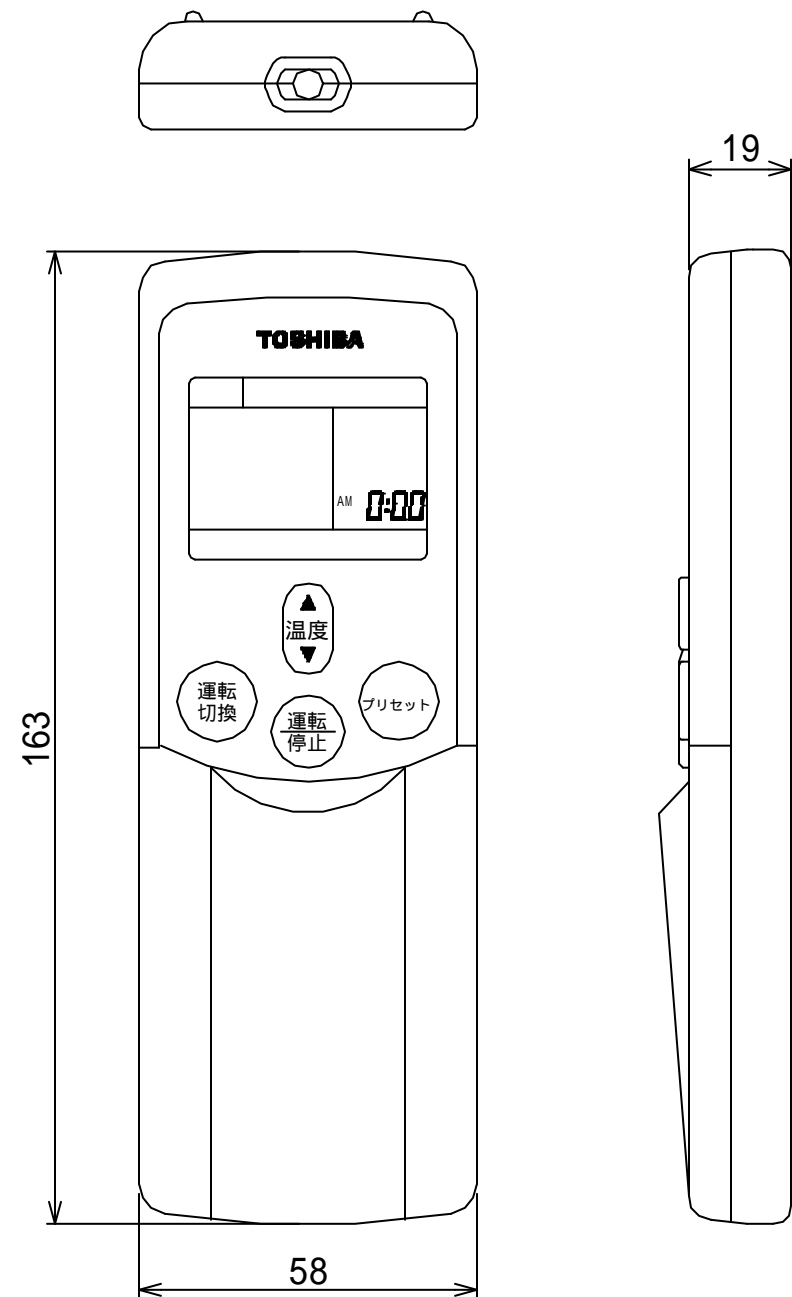
適 用 機 種			図 面 番 号		T25A1301-05		
AIC-AP407H	AIC-AP407H-1	AIC-AP408H	品名	東芝パッケージエアコン 外形図 (適用機種は左記)	尺度	図法	三角法
AIC-AP457H	AIC-AP457H-1	AIC-AP458H					
AIC-AP507H	AIC-AP507H-1	AIC-AP508H					
AIC-AP567H	AIC-AP567H-1	AIC-AP568H					
			東芝キャリア株式会社				

T25A1301-5Y

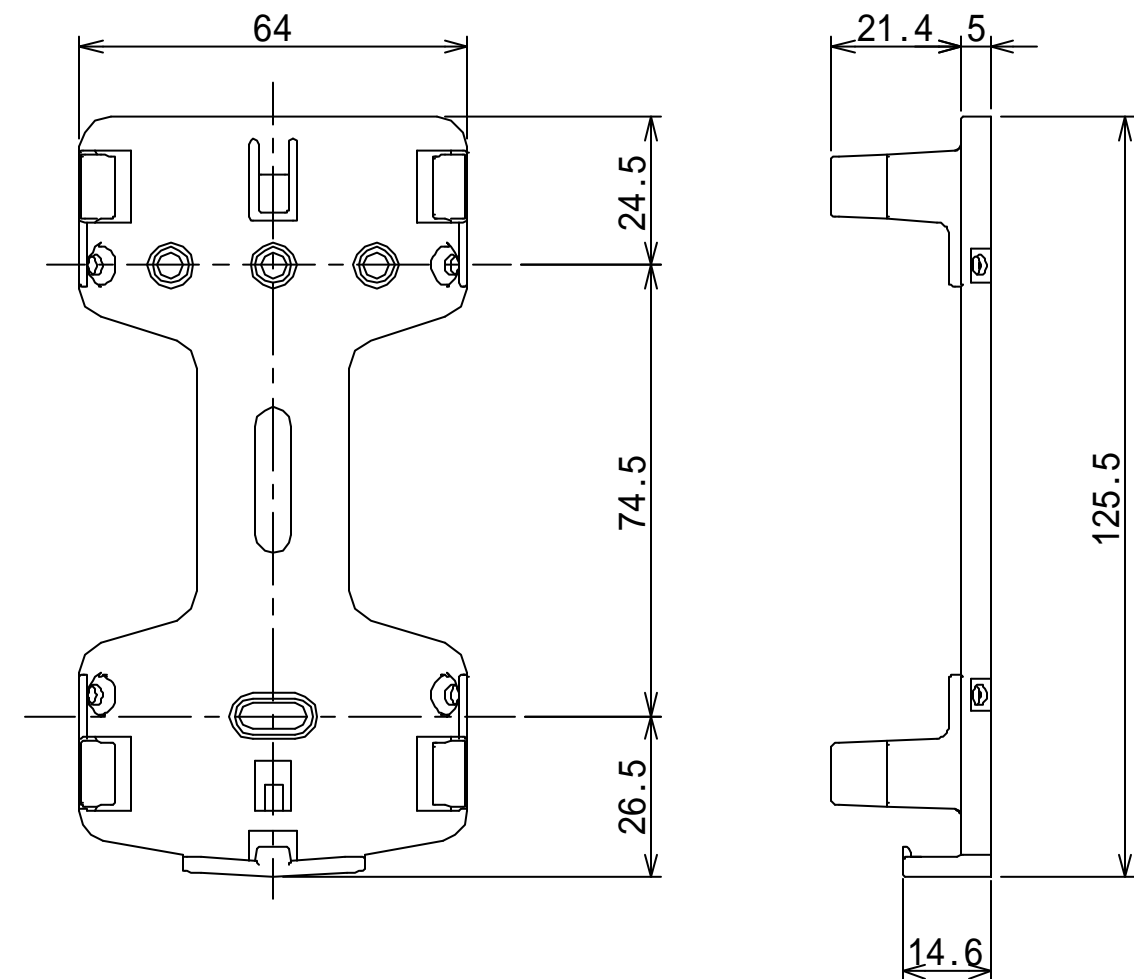


適 用 機 種				図 面 番 号		T25B1301-03			
AIC-AP407H,-1	AIC-AP717H,-1	AIC-AP408H	AIC-AP718H	品名	東芝パッケージエアコン			尺度	図法
AIC-AP457H,-1	AIC-AP807H,-1	AIC-AP458H	AIC-AP808H		配 線 図				
AIC-AP507H,-1	AIC-AP1127H,-1	AIC-AP508H	AIC-AP1128H		(適用機種は左記)				
AIC-AP567H,-1	AIC-AP1407H,-1	AIC-AP568H	AIC-AP1408H						
AIC-AP637H,-1	AIC-AP1607H,-1	AIC-AP638H	AIC-AP1608H						
				東芝キヤリア株式会社					

ワイヤレスリモコン寸法図



リモコンホルダ - (付属) 寸法図



適 用 機 種		図 面 番 号		T29E0402-01			
RBC-ATX12		品 名	東芝パッケージエアコン用別売部品	尺 度	図 法	三 角 法	
			外 形 図				
			ワイヤレスリモコンキット				
		東芝キヤリア株式会社					