

東芝パッケージエアコン  
ワイヤレスリモコン

(空冷インバータヒートポンプ式天井吊形)

【平成26年度グリーン購入法適合】

|               |  |  |  |             |               |         |                   |           |             |         |                             |                        |      |     |
|---------------|--|--|--|-------------|---------------|---------|-------------------|-----------|-------------|---------|-----------------------------|------------------------|------|-----|
| 定格冷房能力        |  |  |  | (注1)        | kW            | 4.5     |                   | <1.0~5.0> | 室外機         | 名 装     |                             | ROA-AP505H1            |      |     |
| 定格冷房時の顕熱比     |  |  |  | -           | -             | 0.73    |                   | -         |             | 外       |                             | シルキーシェード(ワザル1Y8.5/0.5) |      |     |
| 定格暖房標準能力      |  |  |  | (注1)        | kW            | 4.5     |                   | <1.0~5.6> |             | 外形寸法    | 高 さ                         |                        | mm   | 550 |
|               |  |  |  |             |               |         |                   |           |             |         | 幅                           |                        | mm   | 780 |
|               |  |  |  |             |               |         |                   |           |             |         | 奥 行                         |                        | mm   | 290 |
| 定格暖房低温能力      |  |  |  | (注1)        | kW            | 4.0     |                   | -         | 総 質 量       | kg      | 34                          |                        | -    |     |
| 冷房エネルギー消費効率   |  |  |  | -           | -             | 2.73    |                   | / 2.73    | 圧 縮 機       | 形 式     |                             | 全密閉形                   |      |     |
| 暖房エネルギー消費効率   |  |  |  | -           | -             | 3.72    |                   | / 3.72    |             | 電 動 機   |                             | kW                     | 0.75 |     |
| 冷暖平均エネルギー消費効率 |  |  |  | -           | -             | 3.22    |                   | / 3.22    | 極 数         |         | 4                           |                        |      |     |
|               |  |  |  | -           | -             | 3.22    |                   | / 3.22    | 空 気 熱 交 換 器 |         | フィンドチューブ                    |                        |      |     |
| 冷媒制御          |  |  |  | (冷)         | 電子制御弁         |         |                   | (暖)       | 電子制御弁       |         |                             |                        |      |     |
| 送風装置          |  |  |  | 送 風 機       |               | フロベラファン |                   |           | 標準風量        |         | m³/min                      | 39.0                   |      |     |
|               |  |  |  | 電 動 機       |               | 0.043   |                   |           | 高 圧 ス イ ッ チ |         | MPa                         | -                      |      |     |
| 低圧スイッチ        |  |  |  | MPa         | -             |         |                   | -         | 保 護 装 置     |         | 吐出温度セーフ<br>過電流セーフ<br>圧縮機セーフ |                        |      |     |
| ケースヒータ        |  |  |  | W           | -             |         |                   | 騒 音 値     |             | (冷)     | dB                          | 46 / 46                |      |     |
|               |  |  |  | (暖)         | 47 / 47       |         |                   | 冷媒・出荷時封入量 |             | kg      | R410A・1.00                  |                        |      |     |
| 冷媒追加不要の最大実長   |  |  |  | m           | 20            |         |                   | 冷媒追加量     |             | g/m     | 20                          |                        |      |     |
| 冷媒配管          |  |  |  | 室外機・室内ユニット間 |               | mm      | ガス側：φ12.7         |           |             | 液側：φ6.4 |                             |                        |      |     |
| 最大実長          |  |  |  | m           | 30            |         |                   | 最大落差      |             | m       | 室外機が上の場合：30<br>室外機が下の場合：30  |                        |      |     |
| 電源設計          |  |  |  | 漏電遮断器       |               | (注14)   | 15A、30mA 0.1sec以下 |           |             | 手元開閉器   |                             | 容量                     | A    | 15  |
|               |  |  |  | ヒューズ        |               | A       | 10                |           |             | 開閉器     |                             | 配線用遮断器                 | A    | 10  |
| 電源配線          |  |  |  | (注13)       |               | 20m 以下  | 単線1.6mm           |           |             | 50m 以下  |                             | 単線2.0mm                |      |     |
| 連絡線           |  |  |  | 室外機・室内ユニット間 |               | 70 m以下  | 単線1.6mm×3本        |           |             |         |                             |                        |      |     |
| エアフィルタ        |  |  |  | 室内ユニットに付属   |               |         |                   |           |             |         |                             |                        |      |     |
| 運転調整装置        |  |  |  | (注4)        | ワイヤレスリモコンスイッチ |         |                   |           |             |         |                             |                        |      |     |
| ドレン口径(呼び径)    |  |  |  | 20(塩ビ管)     |               |         |                   |           |             |         |                             |                        |      |     |
| 騒音値(急-強弱)     |  |  |  | dB          | 37-35-28      |         |                   |           |             |         |                             |                        |      |     |

(注13) 各線径での最大こう長は下記参照願います。

| 線径                    | 電源線こう長(最大) |
|-----------------------|------------|
| 単線1.6mm               | 32         |
| 単線2.0mm               | 50         |
| 撚線5.5mm <sup>2</sup>  | 88         |
| 撚線8.0mm <sup>2</sup>  | -          |
| 撚線14.0mm <sup>2</sup> | -          |
| 撚線22.0mm <sup>2</sup> | -          |
| 撚線38.0mm <sup>2</sup> | -          |

(注14) 漏電遮断器が地絡保護専用の場合には手元開閉器+ヒューズ、または配線用遮断器を設けてください。  
漏電遮断器は、高調波対応品を使用してください。

(注1) 冷暖房能力は、JIS B 8615-1条件によります。  
< > 内は能力範囲を示します。

(注2) 電気特性は、JIS B 8615-1条件によります。

(注3) 電源電圧は、変動があった場合でも±10%を超えないようにしてください。

(注4) ワイヤレスリモコンスイッチは別売部品です。



- 注) 1. ◎は端子板を示します。  
 2. 破線、一点鎖線は現地配線を示します。  
 3. 室外機、室内ユニットの内部配線は、各々の機種の配線図を参照してください。  
 4. 受光ユニット、室内ユニット間の配線には極性がないので、室内ユニット端子板A, Bへの接続は逆になってもかまいません。

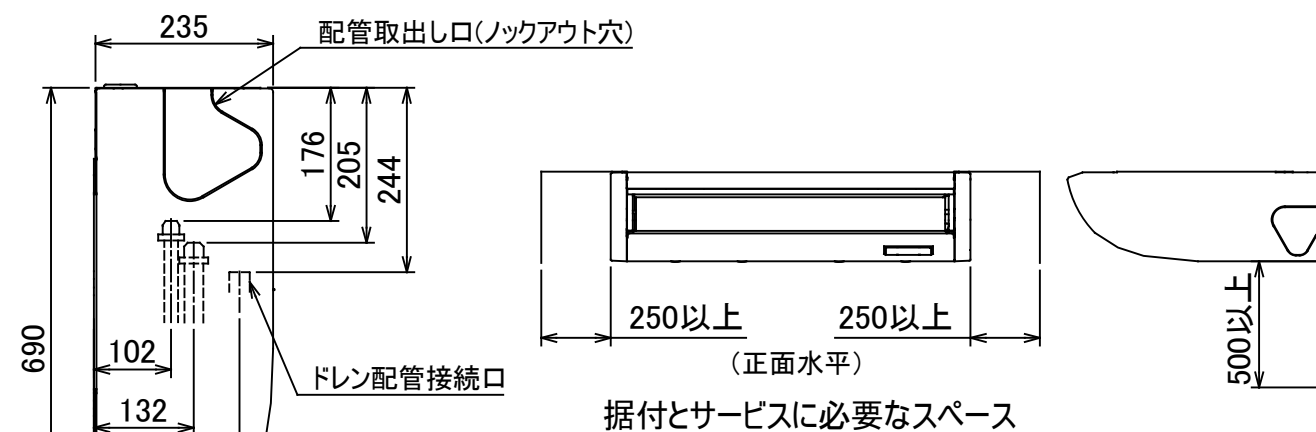
| 適用機種           |  | 図面番号 |  | T25G0448-05 |    |  |  |
|----------------|--|------|--|-------------|----|--|--|
| AIU-AP**H, H-1 |  | 品名   | 東芝パッケージエアコン<br>シングルタイプ<br>外部結線図（ワイヤレス） | 尺度          | 図法 |  |  |
| AIC-AP**H, H-1 |  |      |  |             |    |  |  |
| AIU-AP**WH     |  |      |  |             |    |  |  |
| AIU-AP**SH     |  |      |  |             |    |  |  |
| AIK-AP**H      |  |      |  |             |    |  |  |
| 東芝キヤリア株式会社     |  |      |  |             |    |  |  |



外 観 シルキーシート (マンセルNo. 1Y8.5/0.5)

| 適用機種          |               |               |               |               |                |                |                | 図面番号 |                                 | T26C1105-02 |    |     |            |
|---------------|---------------|---------------|---------------|---------------|----------------|----------------|----------------|------|---------------------------------|-------------|----|-----|------------|
| ROA-AP405HJ   | ROA-AP455HJ   | ROA-AP505HJ   | ROA-AP565HJ   | ROA-AP635HJ   | ROA-AP405HJ1   | ROA-AP455HJ1   | ROA-AP505HJ1   | 品名   | 東芝パッケージエアコン<br>外形図<br>(適用機種は左記) | 尺度          | 図法 | 三角法 | 東芝キャリア株式会社 |
| ROA-AP405H    | ROA-AP455H    | ROA-AP505H    | ROA-AP565H    | ROA-AP635H    | ROA-AP405H1    | ROA-AP455H1    | ROA-AP505H1    |      |                                 |             |    |     |            |
| ROA-AP405HJZ  | ROA-AP455HJZ  | ROA-AP505HJZ  | ROA-AP565HJZ  | ROA-AP635HJZ  | ROA-AP405HJZ1  | ROA-AP455HJZ1  | ROA-AP505HJZ1  |      |                                 |             |    |     |            |
| ROA-AP405HZ   | ROA-AP455HZ   | ROA-AP505HZ   | ROA-AP565HZ   | ROA-AP635HZ   | ROA-AP405HZ1   | ROA-AP455HZ1   | ROA-AP505HZ1   |      |                                 |             |    |     |            |
| ROA-AP405HJZG | ROA-AP455HJZG | ROA-AP505HJZG | ROA-AP565HJZG | ROA-AP635HJZG | ROA-AP405HJZG1 | ROA-AP455HJZG1 | ROA-AP505HJZG1 |      |                                 |             |    |     |            |
| ROA-AP405HZG  | ROA-AP455HZG  | ROA-AP505HZG  | ROA-AP565HZG  | ROA-AP635HZG  | ROA-AP405HZG1  | ROA-AP455HZG1  | ROA-AP505HZG1  |      |                                 |             |    |     |            |





注)  
冷媒配管は(上・右・後)の3方向より取り出し出来ます。  
\* 別売のドレンアップキットを使用する場合、冷媒配管は上方向からしか取り出しできません。

(単位:mm)

| 適 用 機 種    |              |            | 図 面 番 号    |                                 | T25A1301-05 |    |     |
|------------|--------------|------------|------------|---------------------------------|-------------|----|-----|
| AIC-AP407H | AIC-AP407H-1 | AIC-AP408H | 品 名        | 東芝パッケージエアコン<br>外形図<br>(適用機種は左記) | 尺度          | 図法 | 三角法 |
| AIC-AP457H | AIC-AP457H-1 | AIC-AP458H |            |                                 |             |    |     |
| AIC-AP507H | AIC-AP507H-1 | AIC-AP508H |            |                                 |             |    |     |
| AIC-AP567H | AIC-AP567H-1 | AIC-AP568H |            |                                 |             |    |     |
|            |              |            | 東芝キャリア株式会社 |                                 |             |    |     |

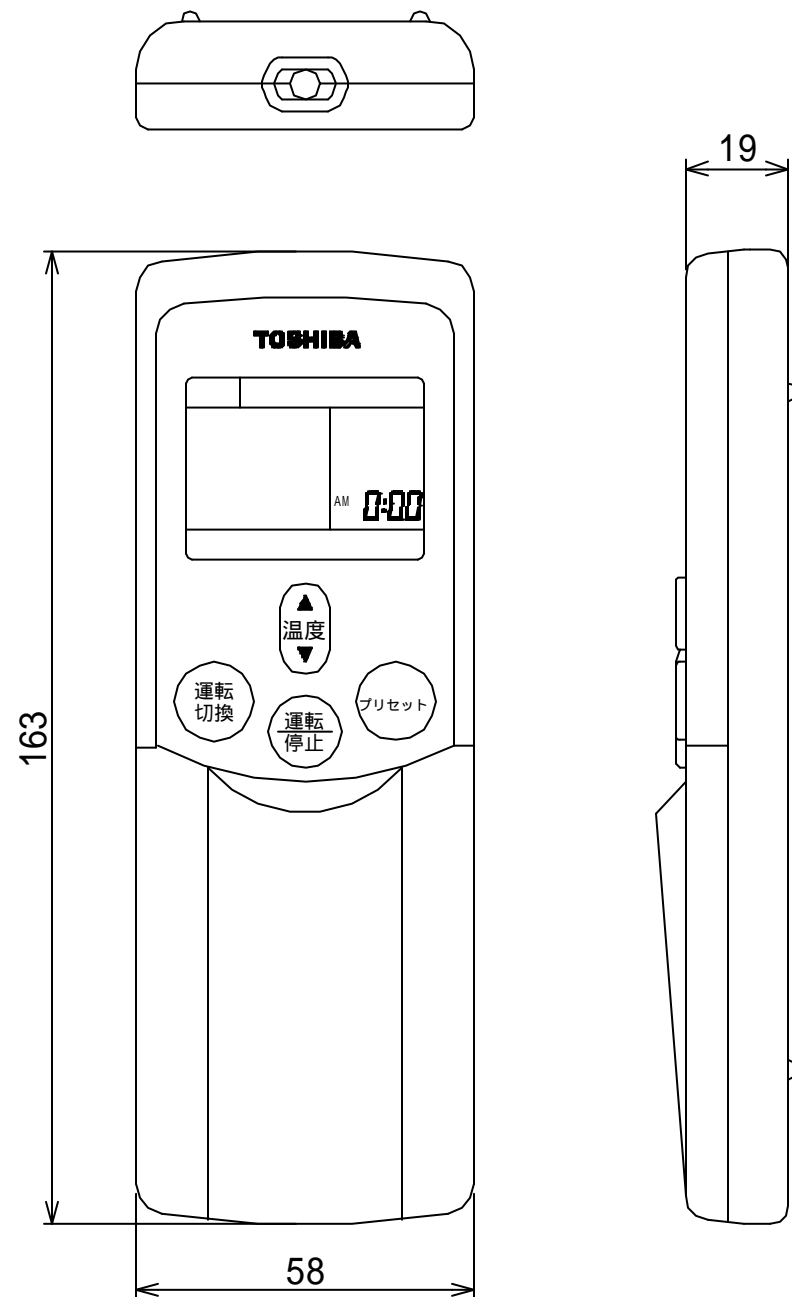
T25A1301-5Y



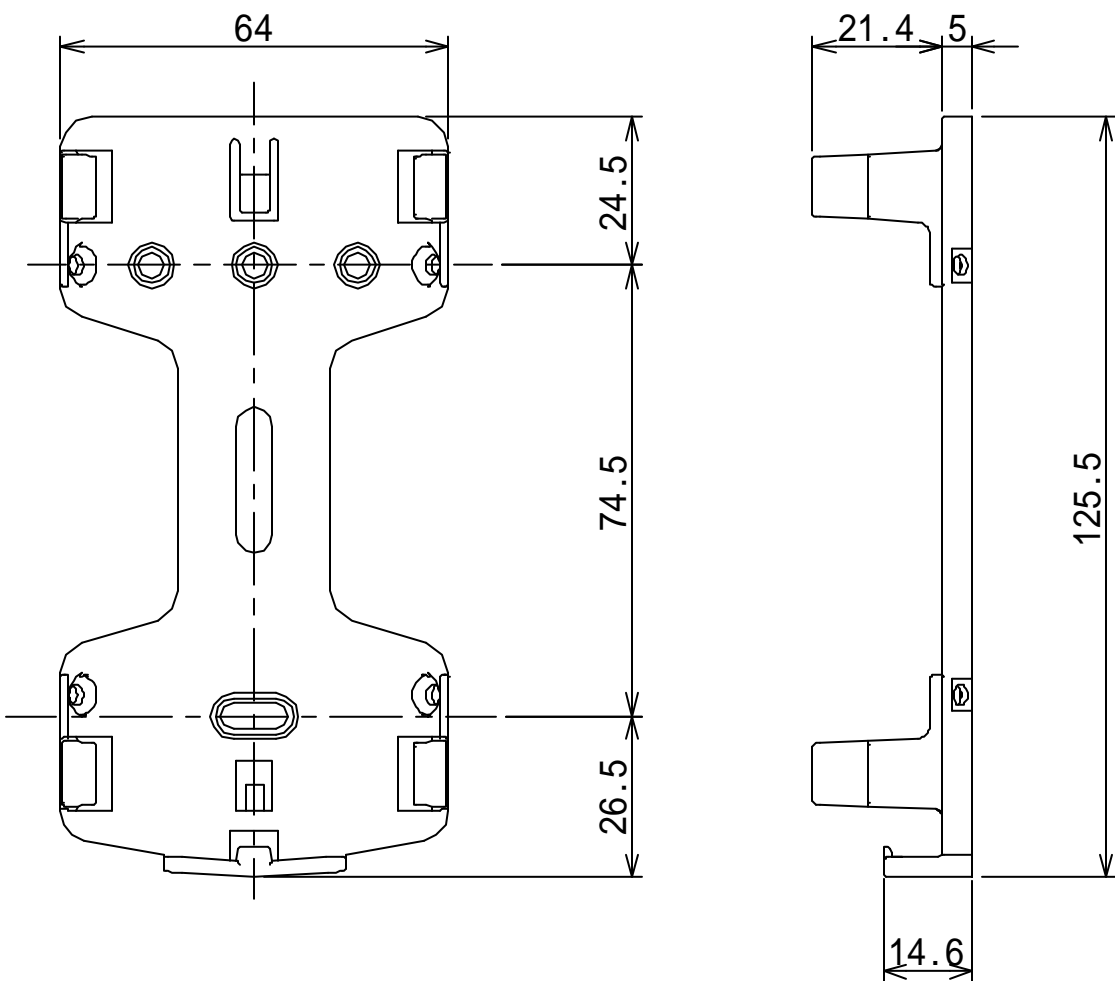
- 破線は現地配線、一点鎖線は別売付属品を示します。
- は端子台、—○— は接続端子、 はプリント基板上的コネクタを示します。
- は保護アースを示します。
- はプリント基板を示します。

| 適 用 機 種       |                |            |             | 図 面 番 号 |                                   | T25B1301-03 |    |  |  |
|---------------|----------------|------------|-------------|---------|-----------------------------------|-------------|----|--|--|
| AIC-AP407H,-1 | AIC-AP717H,-1  | AIC-AP408H | AIC-AP718H  | 品名      | 東芝パッケージエアコン<br>配 線 図<br>(適用機種は左記) | 尺度          | 図法 |  |  |
| AIC-AP457H,-1 | AIC-AP807H,-1  | AIC-AP458H | AIC-AP808H  |         |                                   |             |    |  |  |
| AIC-AP507H,-1 | AIC-AP1127H,-1 | AIC-AP508H | AIC-AP1128H |         |                                   |             |    |  |  |
| AIC-AP567H,-1 | AIC-AP1407H,-1 | AIC-AP568H | AIC-AP1408H |         |                                   |             |    |  |  |
| AIC-AP637H,-1 | AIC-AP1607H,-1 | AIC-AP638H | AIC-AP1608H |         |                                   |             |    |  |  |
| 東芝キヤリア株式会社    |                |            |             |         |                                   |             |    |  |  |

ワイヤレスリモコン寸法図



リモコンホルダ - ( 付属 ) 寸法図



| 適 用 機 種   |  | 図 面 番 号    |                  | T29E0402-01 |        |             |  |
|-----------|--|------------|------------------|-------------|--------|-------------|--|
| RBC-ATX12 |  | 品<br>名     | 東芝パッケージエアコン用別売部品 | 尺<br>度      | 図<br>法 | 三<br>角<br>法 |  |
|           |  |            | 外 形 図            |             |        |             |  |
|           |  |            | ワイヤレスリモコンキット     |             |        |             |  |
|           |  |            |                  |             |        |             |  |
|           |  | 東芝キヤリア株式会社 |                  |             |        |             |  |