

東芝パッケージエアコン
ワイヤレスリモコン

(空冷インバータヒートポンプ式天井吊形)

【平成26年度グリーン購入法適合】

定格冷房能力 (注1)		kW	20.0	＜6.0～22.4＞
定格冷房時の顕熱比		-	0.75	
定格暖房標準能力 (注1)		kW	20.0	＜6.0～25.0＞
定格暖房低温能力 (注1)		kW	17.0	
冷房エネルギー消費効率		-	2.32	/ 2.32
暖房エネルギー消費効率		-	3.51	/ 3.51
冷暖平均エネルギー消費効率		-	2.92	/ 2.92
中間冷暖房性能	中間冷房能力 (注1)	kW	10.0	
	中間冷房消費電力	kW	2.27	/ 2.27
	中間冷房エネルギー消費効率	-	4.41	/ 4.41
	中間暖房能力 (注1)	kW	10.0	
	中間暖房消費電力	kW	1.87	/ 1.87
	中間暖房エネルギー消費効率	-	5.35	/ 5.35
通年エネルギー消費効率		-	4.4	
電気特性 (注2)	電源 (注3)	三相	200V	50/60 Hz
	定格冷房消費電力	-	8.62	/ 8.62
	定格暖房標準消費電力	-	5.70	/ 5.70
	定格暖房低温消費電力	kW	6.30	/ 6.30
	運転電流 (冷) (暖) (最大)	A	26.5 / 26.5 17.5 / 17.5	
	力率 (冷) (暖)	%	94 / 94 94 / 94	
室内ユニット (注4)	始動電流	A	- / -	
	外形名	AIC-AP567H-1 AIC-AP1127H-1		
	側面・吸込みグリル	ビュレ初付(マシナ)N9.1)		
	吹出しグリル	ビュレ初付(マシナ)N9.1)		
	下面	ビュレ初付(マシナ)N9.1)		
	外形寸法	高さ mm	235	235
室外機	幅 mm	950	1,586	
	奥行 mm	690	690	
	総質量	kg	23	35
	空気熱交換器	フィンドチューブ		
	防音・断熱材	発泡ポリスチレン・ポリエチレンフォーム		
	送風装置	送風機	シロッコファン	シロッコファン
送風装置	標準風量	m³/min	15.0	31.0
	電動機	kW	0.094	0.139
	エアフィルター	室内ユニットに付属		
	運転調整装置 (注5)	ワイヤレスリモコンスイッチ		
	ドレン口径 (呼び径)	20(塩ビ管)		
	騒音値 (急・強・弱)	dB	37-35-28	44-38-32

室外機	名 装		ROA-AP2245HZG	
	外形寸法		シルキーシェード(マシナ)1Y8.5/0.5)	
	高さ	mm	1,540	
	幅	mm	900	
	奥行	mm	320	
	総質量	kg	119	
圧縮機	形式	全密閉形		
	電動機	kW	4.20	
	極数	4		
	空気熱交換器	フィンドチューブ		
	冷媒制御 (冷) (暖)	電子制御弁 電子制御弁		
	送風機	フロベラファン		
送風装置	標準風量	m³/min	133.3	
	電動機	kW	0.100+0.100	
	高圧スイッチ	MPa	作動：4.15	復帰：3.20
	低圧スイッチ	MPa	-	-
	保護装置	吐出温度リミ 過電流リミ 圧縮機リミ		
	ケースヒータ	W	-	
冷媒・出荷時封入量	騒音値 (冷) (暖)	dB	56 / 56 57 / 57	
	冷媒追加不要の最大実長	m	R410A：5.30	
	冷媒追加量	g/m	30	
	主配管	40		
	分岐管(2台接続側)	20		
	分岐管(1台接続側)	40		
冷媒配管	室外機・分岐管間	mm	ガス側：φ25.4	液側：φ9.5
	分岐管・AIC-AP567H-1	mm	ガス側：φ12.7	液側：φ6.4
	室内・分岐管間	mm	ガス側：φ15.9	液側：φ9.5
	最大実長	m	70	
	最大落差	m	室外機が上の場合：30	室外機が下の場合：30
	分岐配管最大長さ	m	20	
電源設計	分岐配管長さの最大差	m	10	
	漏電遮断器 (注13)	40A、30mA 0.1sec以下		
	手元開閉器	開閉器容量	A	60
	開閉器	ヒューズ	A	40
	配線用遮断器	A	40	
	電源配線 (注12)	20m 以下	燃線8mm2	
連絡線	50m 以下		燃線22mm2	
室外機・室内ユニット間 (注11)	70 m以下	単線1.6mm×3本		
	120m以下	別ケーブル	燃線3.5mm2×2本	
			燃線3.5mm2×1本	
	室内A・室内B間	(電源線)：単線1.6mm×2本		
	室内B・室内C間	(信号線)：VCTF0.5-2.0mm2 2芯		

(注12) 各線径での最大こう長は下記参照願います。

線 径	電源線こう長 (最大)
単線1.6mm	-
単線2.0mm	-
燃線5.5mm ²	-
燃線8.0mm ²	27
燃線14.0mm ²	47
燃線22.0mm ²	74
燃線38.0mm ²	-

(注13) 漏電遮断器が地絡保護専用の場合には
手元開閉器+ヒューズ、または配線用
遮断器を設けてください。
漏電遮断器は、高調波対応品を使用
してください。

(注1) 冷暖房能力は、JIS B 8615-1条件によります。

＜ ＞内は能力範囲を示します。

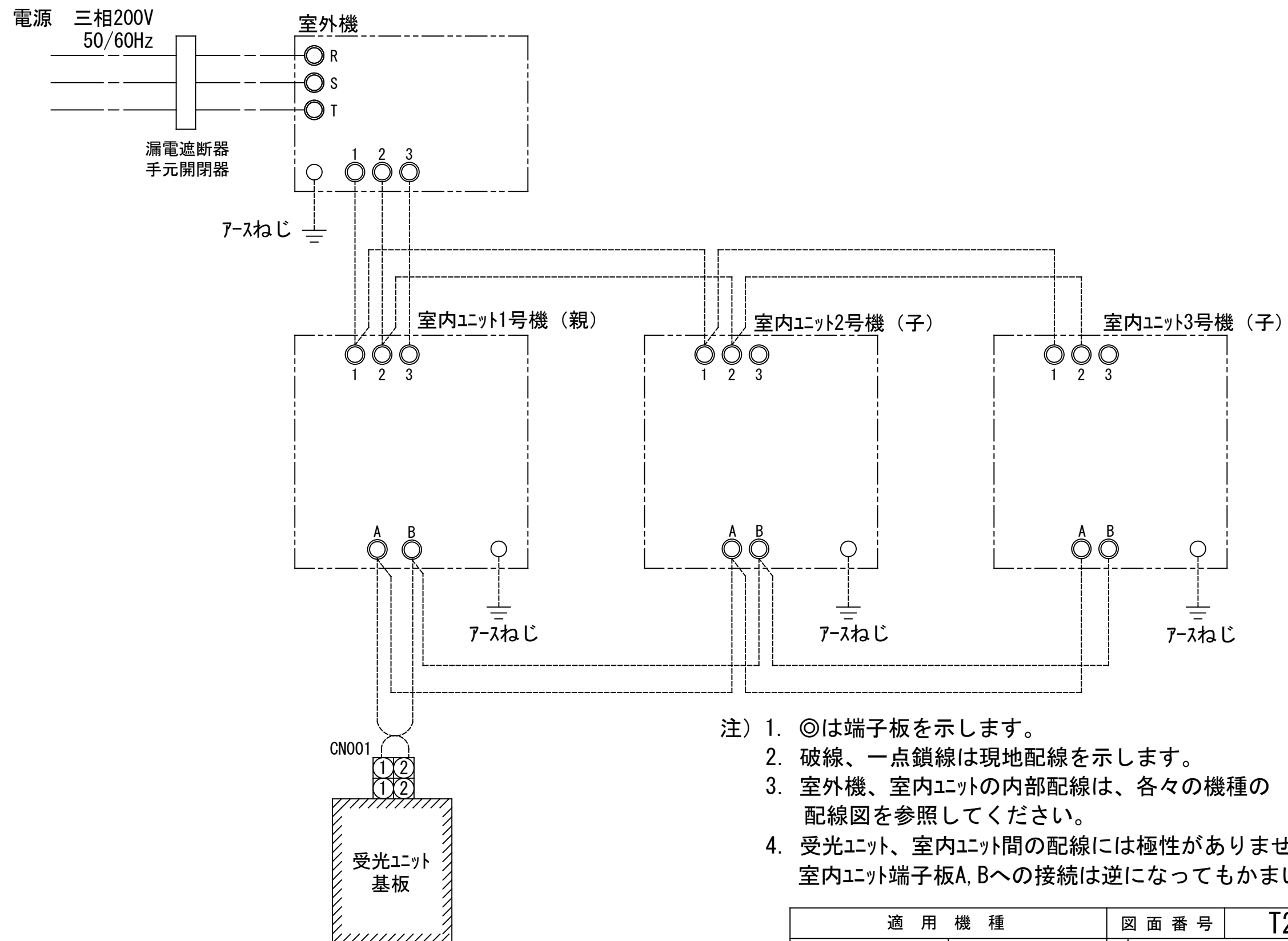
(注2) 電気特性は、JIS B 8615-1条件によります。

(注3) 電源電圧は、変動があった場合でも±10%を超えないようにしてください。

(注4) 室内ユニット1台あたりの値を示します。

(注5) ワイヤレスリモコンスイッチは別売部品です。

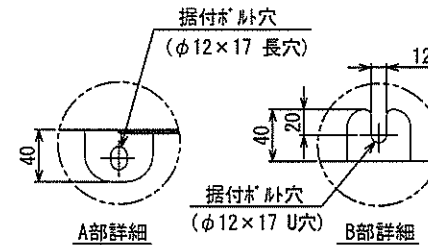
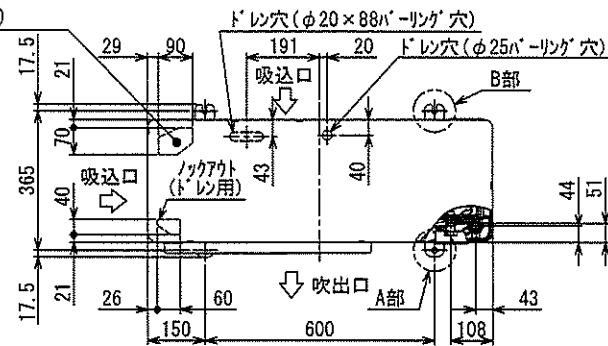
(注11) 室外機と室内ユニット間の配線が70mを超える場合（120m以下）は
端子番号①②と③を別々のケーブルで分けて配線してください。



- 注) 1. ◎は端子板を示します。
2. 破線、一点鎖線は現地配線を示します。
3. 室外機、室内ユニットの内部配線は、各々の機種
の配線図を参照してください。
4. 受光ユニット、室内ユニット間の配線には極性がないので、
室内ユニット端子板A, Bへの接続は逆になってもかまいません。

適用機種		図面番号		T25G0455-04			
AIU-AP**H, H-1		品名	東芝パッケージエアコン トリプルタイプ 外部結線図(ワイヤレス)	尺度		図法	
AIC-AP**H, H-1							
AIU-AP**WH							
AIU-AP**SH							
AIK-AP**H							
東芝キヤリア株式会社							

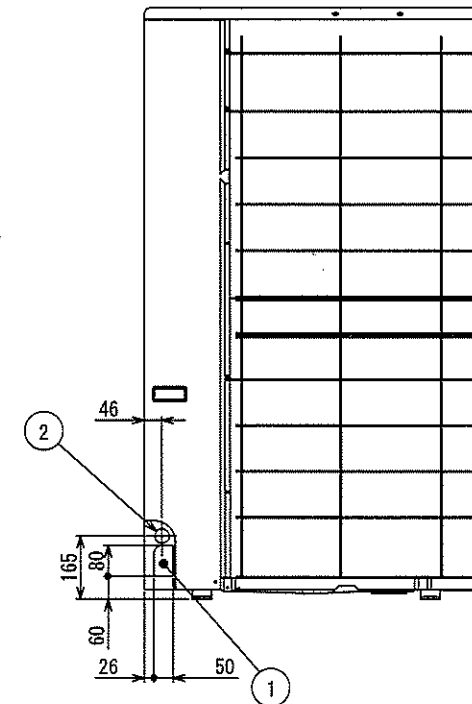
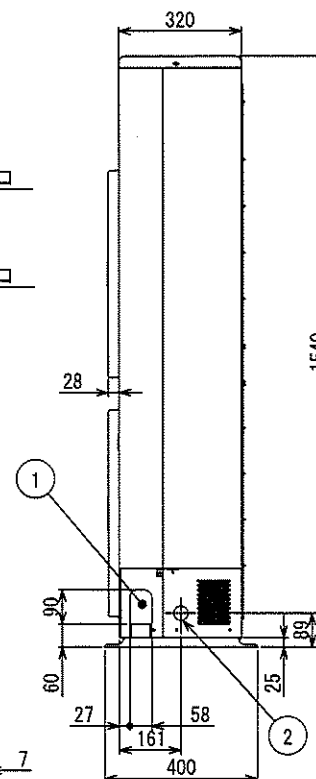
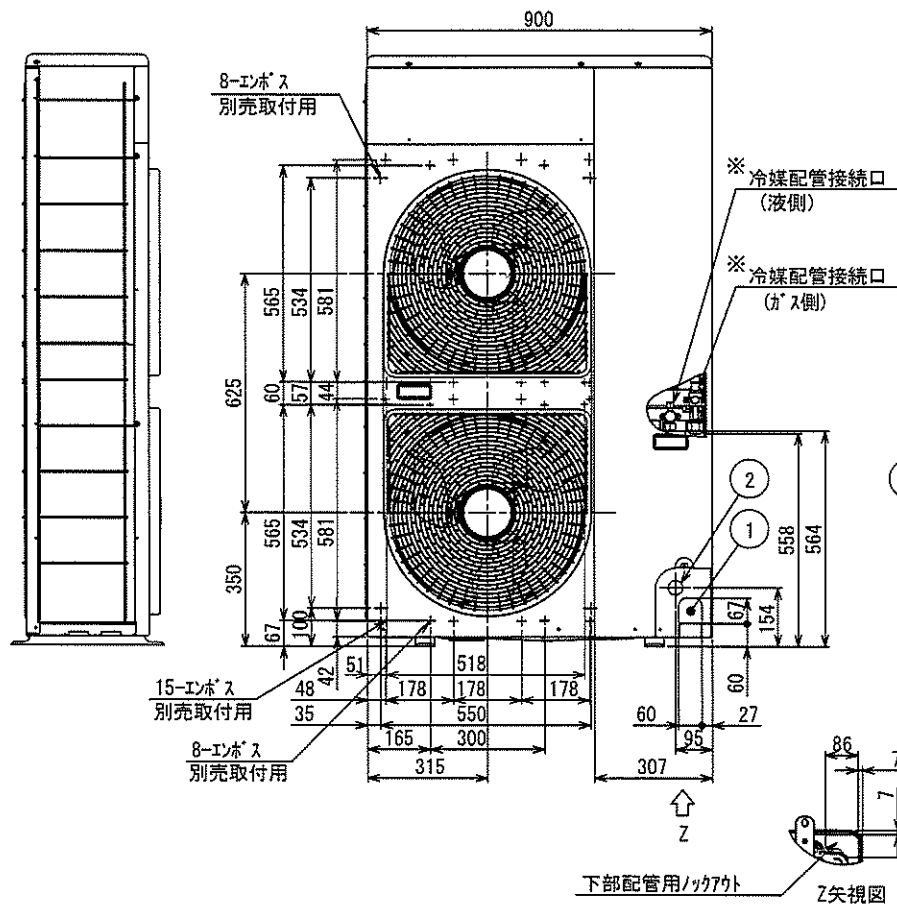
ノックアウト(ドレン用)



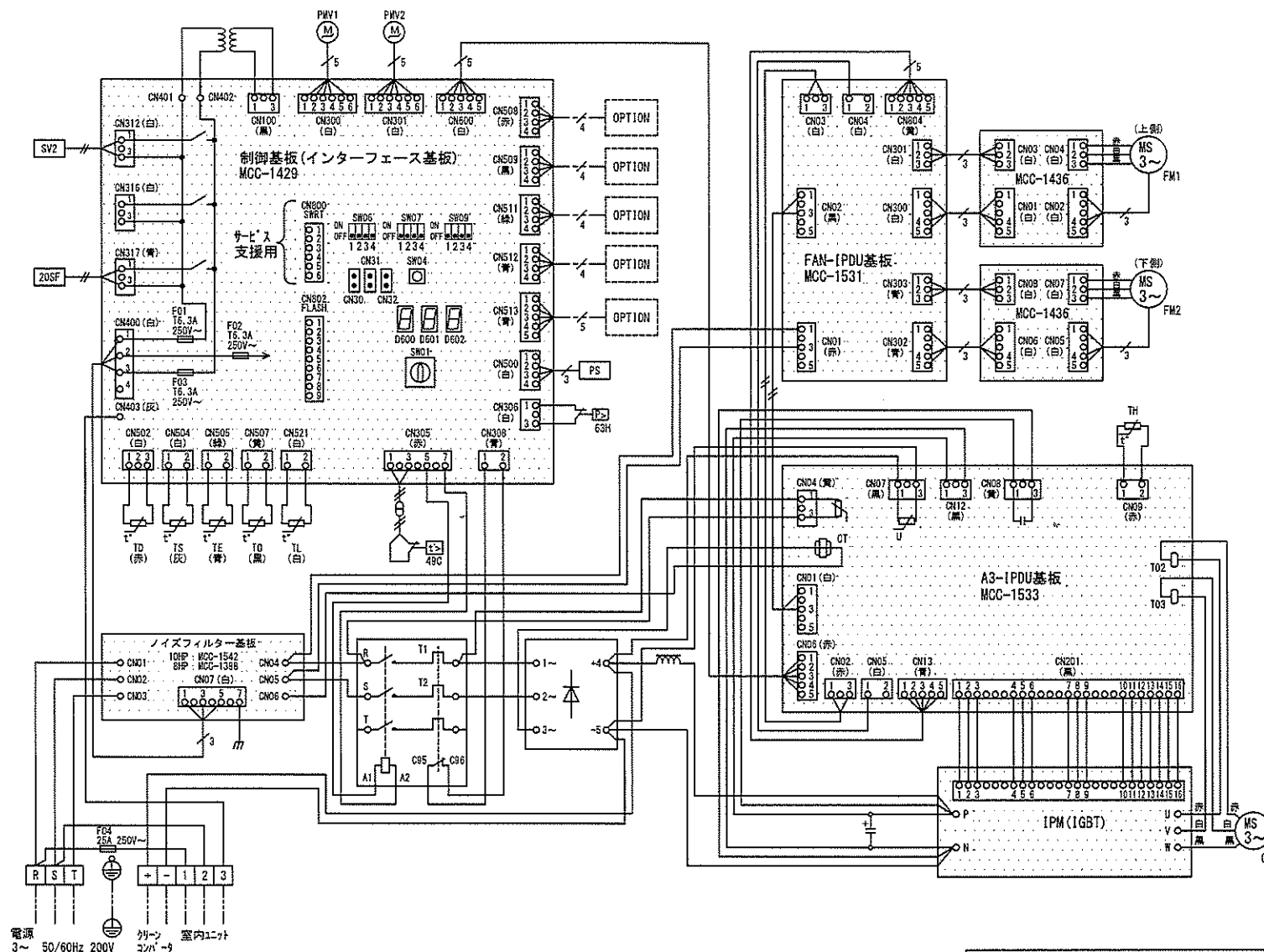
	名 称	記 事
①	冷媒配管取出口 室内外接続線取出口	—
②	電源取入穴	φ38 ノックアウト穴

※	配管接続口径		接続配管径	
	液側	ガス側	液側	ガス側
AP224	9.5	19.1	9.5	25.4
AP280	12.7	19.1	12.7	25.4

室外機本体のボールドの接続径はφ19.1と
なっていますので、付属の継手配管を使用して
工事を行ってください。



適用機種		図面番号		T26C1001-02	
ROA-AP2245H, (Z), (ZG)		品名	東芝パッケージエアコン 外形図 (適用機種は左記)		尺 寸 法 三 角 法
ROA-AP2805H, (Z), (ZG)					
ROA-AP2246H, (Z), (ZG)					
ROA-AP2806H, (Z), (ZG)					
東芝キヤリア株式会社					

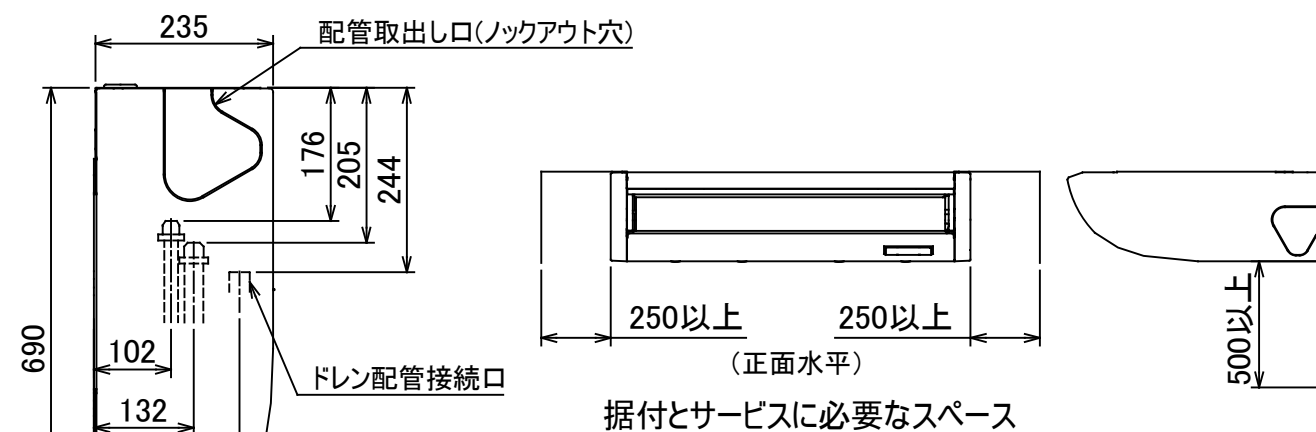


記号	品名
CM	圧縮機
FM1, FM2	送風用電動機
TD	配管温度センサ (吐出)
TS	配管温度センサ (吸込)
TE	熱交センサ 1
TL	熱交センサ 2
TO	外気温度センサ
TH	ヒートシンクセンサ
20SF	四方弁コイル
SV2	二方弁コイル
PMV1, PMV2	電子制御弁
63H	高圧スイッチ
PS	圧力センサ (低圧)
49C	圧縮機ケースサーモ

1. 二点鎖線は現地配線、破線は別売付属品を示します。
2. □ は端子台、○ は接続端子、□ □ はプリント基板上のコネクタを示します。
3. ⊕ は保護アースを示します。
4. ■ はプリント基板を示します。

適用機種	図面番号	T26D1001-04
ROA-AP2245H, (Z), (ZG)	品名	東芝パッケージエアコン
ROA-AP2805H, (Z), (ZG)	配線図	配線図
ROA-AP2246H, (Z), (ZG)	(適用機種は左記)	(適用機種は左記)
ROA-AP2806H, (Z), (ZG)		

東芝キヤリア株式会社



注)
冷媒配管は(上・右・後)の3方向より取り出し出来ます。
* 別売のドレンアップキットを使用する場合、冷媒配管は上方向からしか取り出しできません。

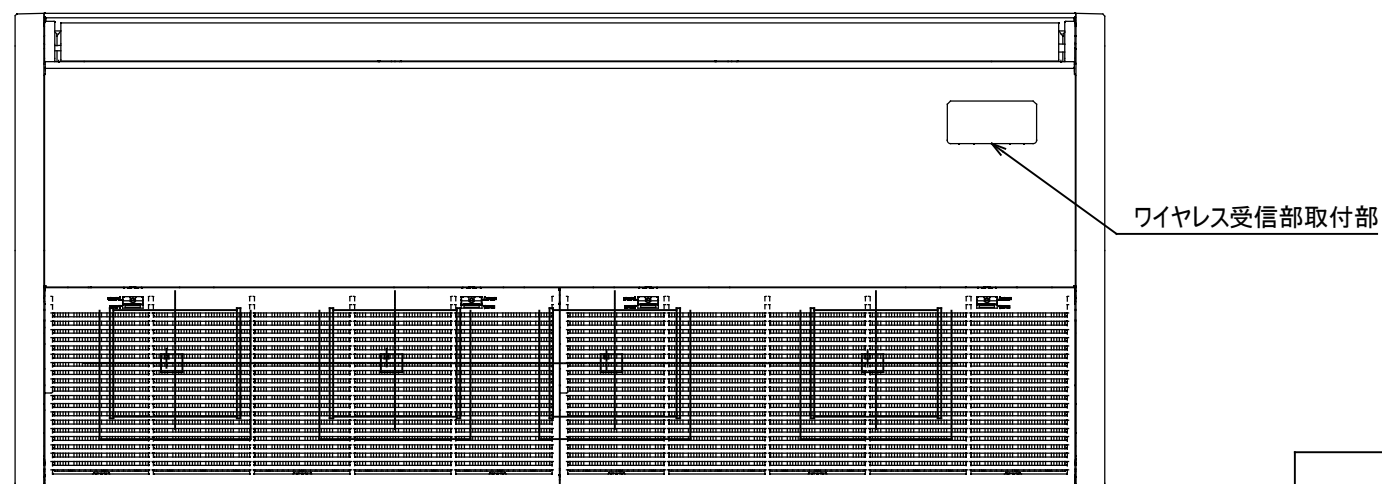
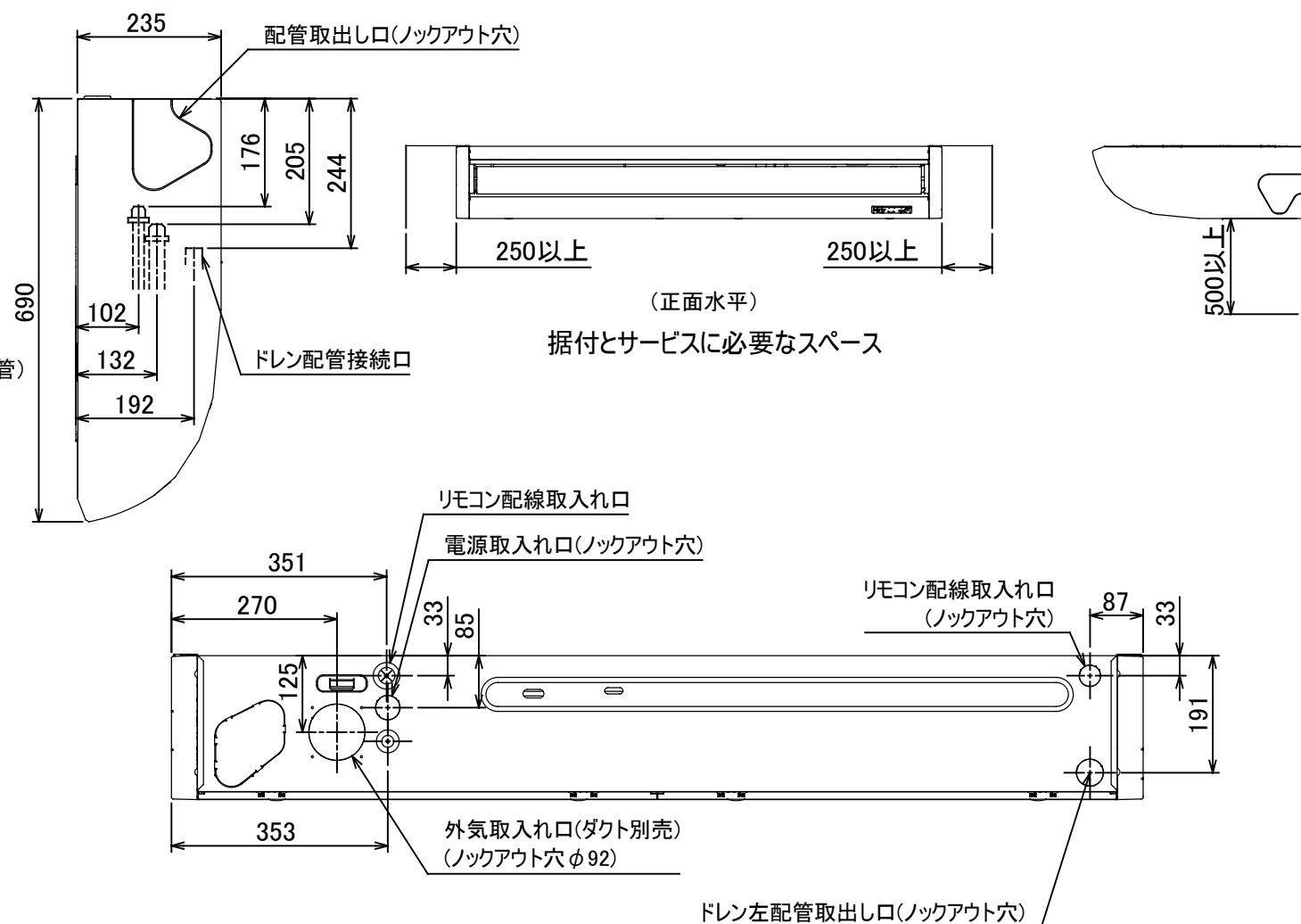
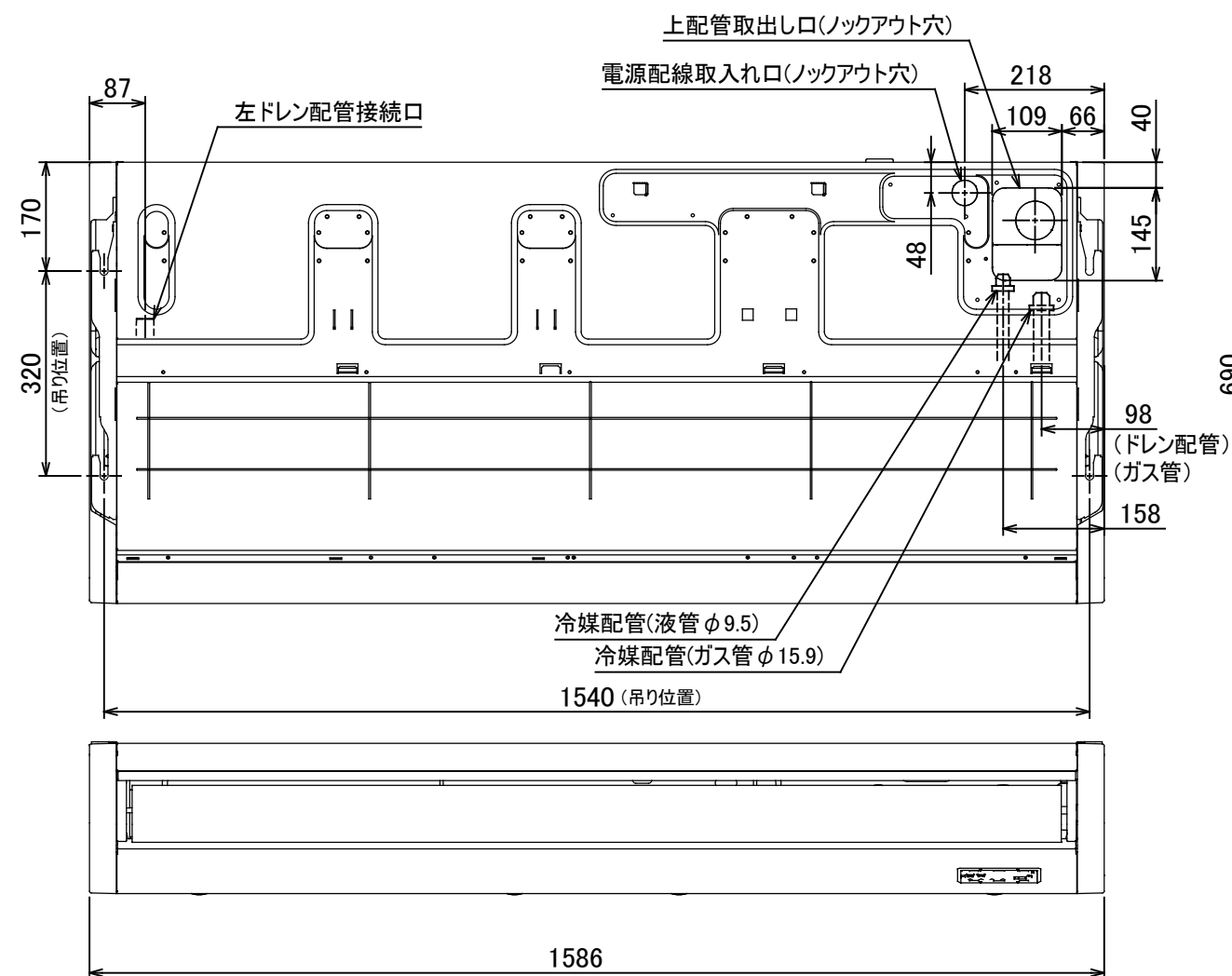
(単位:mm)

適 用 機 種			図 面 番 号		T25A1301-05		
AIC-AP407H	AIC-AP407H-1	AIC-AP408H	品名	東芝パッケージエアコン 外形図 (適用機種は左記)	尺度	図法	三角法
AIC-AP457H	AIC-AP457H-1	AIC-AP458H					
AIC-AP507H	AIC-AP507H-1	AIC-AP508H					
AIC-AP567H	AIC-AP567H-1	AIC-AP568H					
			東芝キャリア株式会社				

T25A1301-5Y



適 用 機 種				図 面 番 号		T25B1301-03		
AIC-AP407H,-1	AIC-AP717H,-1	AIC-AP408H	AIC-AP718H	品名	東芝パッケージエアコン 配 線 図 (適用機種は左記)	尺度	図法	
AIC-AP457H,-1	AIC-AP807H,-1	AIC-AP458H	AIC-AP808H					
AIC-AP507H,-1	AIC-AP1127H,-1	AIC-AP508H	AIC-AP1128H					
AIC-AP567H,-1	AIC-AP1407H,-1	AIC-AP568H	AIC-AP1408H					
AIC-AP637H,-1	AIC-AP1607H,-1	AIC-AP638H	AIC-AP1608H					
東芝キヤリア株式会社								

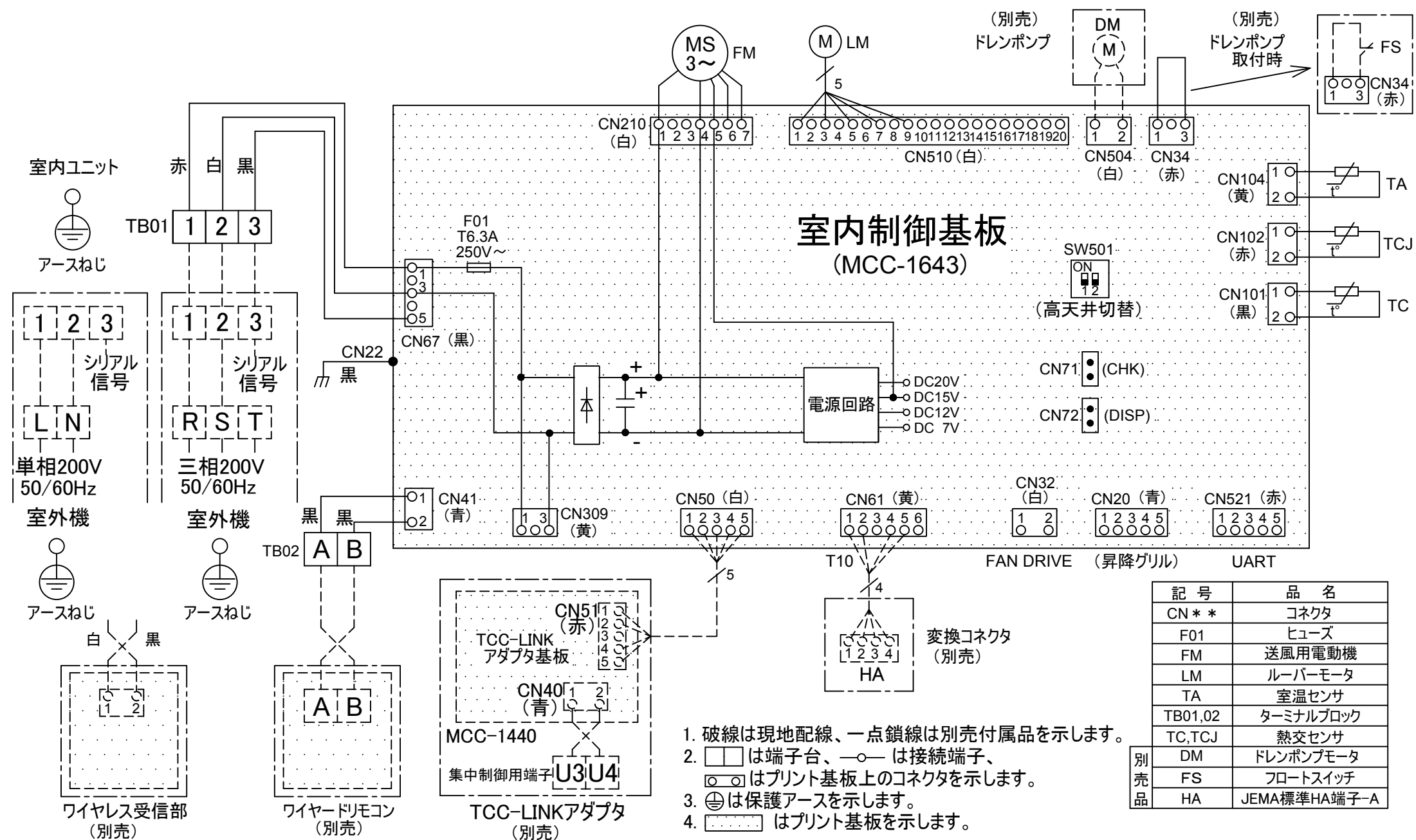


注)
冷媒配管は(上・右・後)の3方向より取り出し出来ます。
* 別売のドレンアップキットを使用する場合、冷媒配管は上方向からしか取り出しできません。

(単位:mm)

適 用 機 種			図 面 番 号		T25A1304-05		
AIC-AP1127H	AIC-AP1127H-1	AIC-AP1128H	品 名	東芝パッケージエアコン 外 形 図 (適用機種は左記)	尺度	図法	三角法
AIC-AP1407H	AIC-AP1407H-1	AIC-AP1408H					
AIC-AP1607H	AIC-AP1607H-1	AIC-AP1608H					
			東芝キヤリア株式会社				

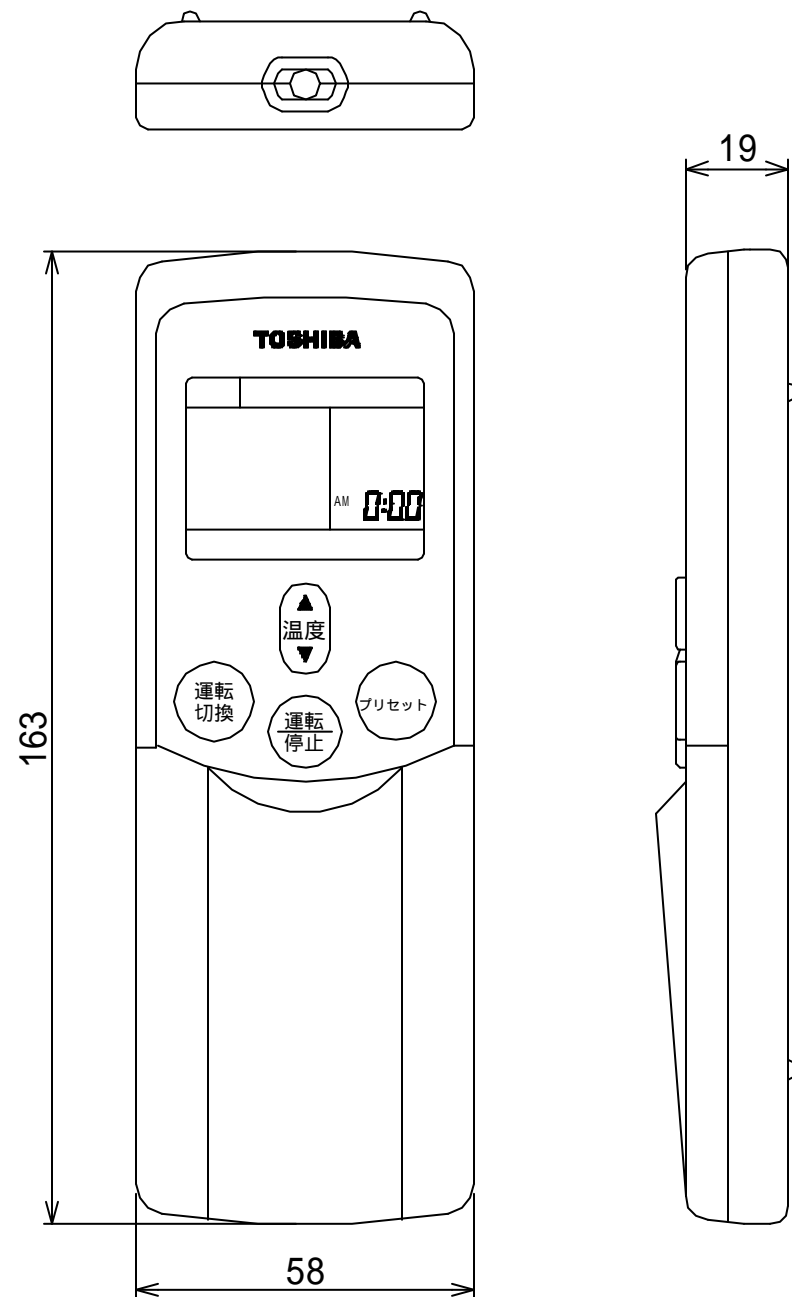
T25A1304-5Y



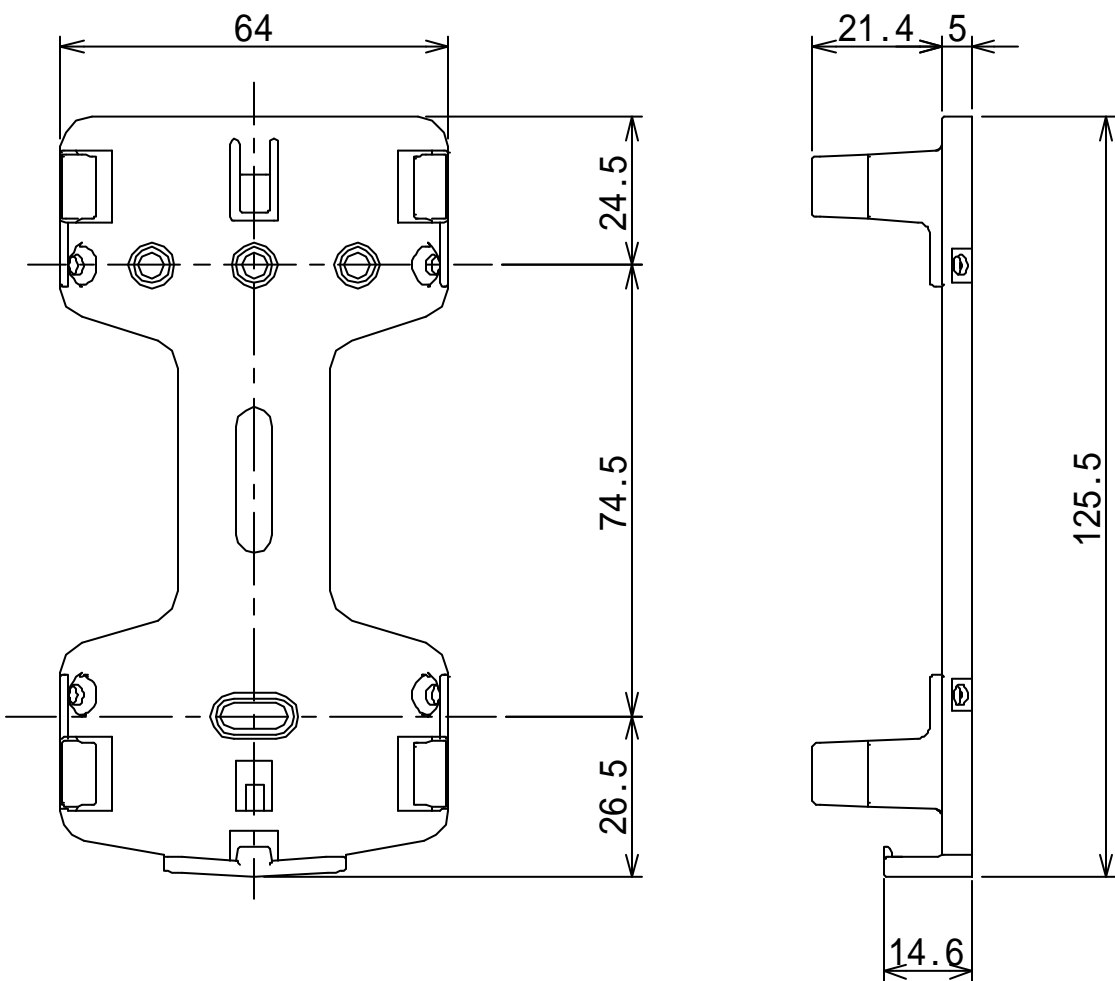
- 破線は現地配線、一点鎖線は別売付属品を示します。
- は端子台、—○— は接続端子、 はプリント基板上的コネクタを示します。
- は保護アースを示します。
- はプリント基板を示します。

適 用 機 種				図 面 番 号		T25B1301-03			
AIC-AP407H,-1	AIC-AP717H,-1	AIC-AP408H	AIC-AP718H	品名	東芝パッケージエアコン 配 線 図 (適用機種は左記)	尺度	図法		
AIC-AP457H,-1	AIC-AP807H,-1	AIC-AP458H	AIC-AP808H						
AIC-AP507H,-1	AIC-AP1127H,-1	AIC-AP508H	AIC-AP1128H						
AIC-AP567H,-1	AIC-AP1407H,-1	AIC-AP568H	AIC-AP1408H						
AIC-AP637H,-1	AIC-AP1607H,-1	AIC-AP638H	AIC-AP1608H						
東芝キヤリア株式会社									

ワイヤレスリモコン寸法図

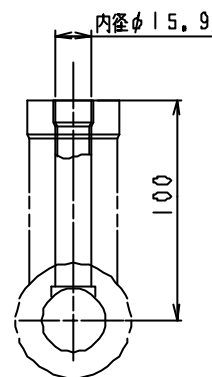
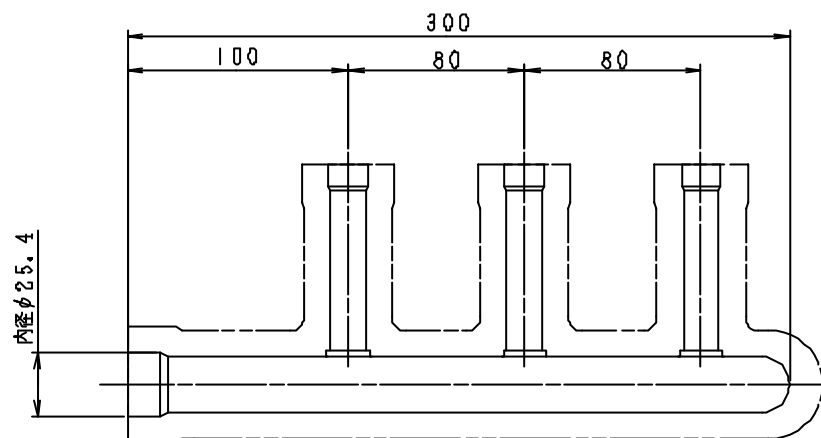


リモコンホルダ - (付属) 寸法図

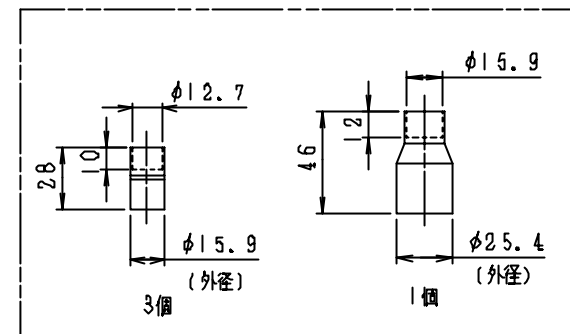


適 用 機 種		図 面 番 号		T29E0402-01			
RBC-ATX12		品 名	東芝パッケージエアコン用別売部品	尺 度	図 法	三 角 法	
			外 形 図				
			ワイヤレスリモコンキット				
		東芝キヤリア株式会社					

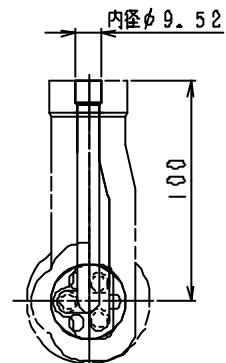
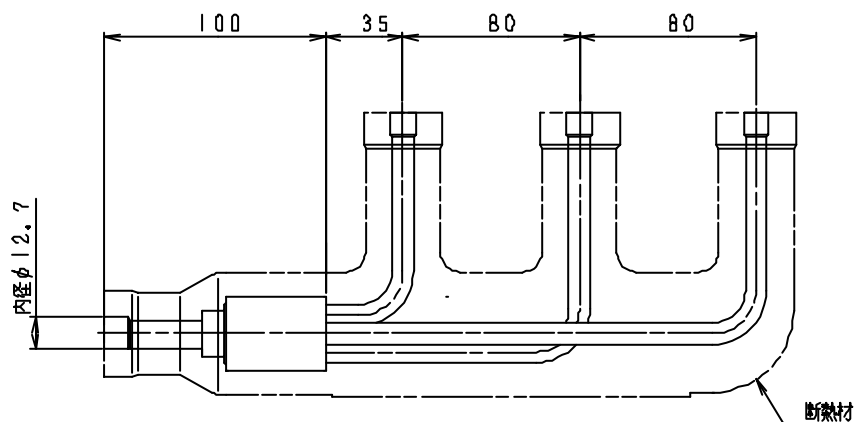
<ガス側>
ヘッダー組立



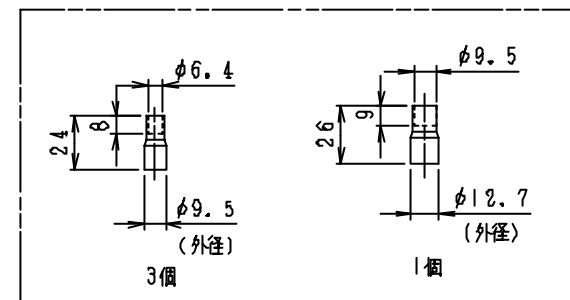
ガス側ソケット



<液側>
分岐管組立



液側ソケット



注)

1. (外径)表示は表示位置の径を示し、それ以外は接続される配管の径を示します。
2. 2点鎖線は付属の断熱材を示します。

適用機種		図面番号		T22H0202-01		
RBC-TRP100		品名	東芝トリプルシステム エアコン用分岐管	尺度	図法	三角法
東芝キヤリア株式会社						