

東芝パッケージエアコン

(空冷インバータヒートポンプ式天井吊形)

【平成26年度グリーン購入法適合】

定格冷房能力				(注1)	kW	5.6	<1.8～6.3>	室外機	形 名		ROA-AP635HSJZG		
定格冷房時の顕熱比				-		0.80			装 装		シルギーシェード(ワレ1Y8.5/0.5)		
定格暖房標準能力				(注1)	kW	6.3	<1.3～9.1>		外形寸法		高 さ	mm	890
											幅	mm	900
											奥行	mm	320
定格暖房低温能力				(注1)	kW	7.4		室内ユニット	総 質 量		kg	60	
									形 式		全密閉形		
冷房エネルギー消費効率						3.68	/ 3.68		圧 縮 機		電 動 機	kW	1.10
暖房エネルギー消費効率				-		3.82	/ 3.82				極 数	4	
冷暖平均エネルギー消費効率						3.75	/ 3.75		空 気 熱 交 換 器		フィンドチューブ		
								冷 媒 制 御		(冷)	電子制御弁		
										(暖)	電子制御弁		
中間冷房能力				(注1)	kW	2.6		送風装置	送 風 機		プロペラファン		
中間冷房消費電力				kW	0.470	/ 0.470	標 準 風 量		m³/min	50.0			
中間冷房エネルギー消費効率				-		5.53	/ 5.53		電 動 機		kW	0.060	
中間暖房能力				(注1)	kW	2.9			高 圧 ス イ ッ チ		MPa	-	-
中間暖房消費電力				kW	0.480	/ 0.480	低 圧 ス イ ッ チ		MPa	-	-	-	
中間暖房エネルギー消費効率				-		6.04	/ 6.04	保 護 装 置		吐出温度ワレ 過電流ワレ 圧縮機ワレ			
通年エネルギー消費効率				-		5.4		ケ ー ス ヒ ー タ		W	-		
								騒 音 値		(冷)	dB	46 / 46	
										(暖)		48 / 48	
電 電 源				(注3)	単相	200V	50/60 Hz	冷 媒 ・ 出 荷 時 封 入 量		kg	R410A・1.80		
定格冷房消費電力						1.52	/ 1.52	冷 媒 追 加 不 要 の 最 大 実 長		m	30		
定格暖房標準消費電力						1.65	/ 1.65	冷 媒 追 加 量		g/m	20		
定格暖房低温消費電力				kW		2.50	/ 2.50	冷媒配管	室外機・室内ユニット間		mm	ガス側：φ12.7 液側：φ6.4	
運 転 電 流				(冷)	A	8.44	/ 8.44						
				(暖)		9.17	/ 9.17						
				(最大)		18.4	/ 18.4		最 大 実 長		m	50	
力 率				(冷)	%	90	/ 90		最 大 落 差		m	室外機が上の場合：30 室外機が下の場合：30	
				(暖)		90	/ 90						
始 動 電 流				A		-	/ -	電源設計	漏 電 遮 断 器		(注14)	20A、30mA 0.1sec以下	
形 名						AIC-AP637H-1	手 元		開 閉 器 容 量		A	30	
外 装				側面・吸込みグリル		ビュア初付(ワレN9.1)			ヒ ュ ー ス		A	20	
				吹出しグリル		ビュア初付(ワレN9.1)			配 線 用 遮 断 器		A	20	
				下 面		ビュア初付(ワレN9.1)			電 源 配 線		20m 以下	燃線5.5mm²	
				高 さ	mm	235				(注13) 50m 以下	燃線14mm²		
外形寸法				幅	mm	1,270		連絡線	室外機・室内ユニット間		70 m以下	単線1.6mm×3本	
				奥行	mm	690							
総 質 量				kg	29								
空 気 熱 交 換 器				フィンドチューブ									
防 音 ・ 断 熱 材				発泡ポリスチレン・ポリエチレンフォーム									
送 風 機				シロッコファン									
送風装置				標 準 風 量	m³/min	19.5		リ モ コ ン コ ー ド		VCTF0.5-2.0mm² 2芯 など			
				電 動 機	kW	0.094							
エ ア フ ィ ル タ				室内ユニットに付属									
運 転 調 整 装 置				(注4)	リモコンスイッチ								
ド レ ン 口 径 (呼び径)				20(塩ビ管)									
騒 音 値 (急-強-弱)				dB	37-35-28								

(注13) 各線径での最大こう長は下記参照願います。

線 径	電源線こう長 (最大)
単線1.6mm	-
単線2.0mm	-
燃線5.5mm ²	26
燃線8.0mm ²	38
燃線14.0mm ²	68
燃線22.0mm ²	-
燃線38.0mm ²	-

(注14) 漏電遮断器が地絡保護専用の場合には
手元開閉器＋ヒューズ、または配線用
遮断器を設けてください。
漏電遮断器は、高調波対応品を使用
してください。(注1) 冷暖房能力は、JIS B 8615-1条件によります。
< > 内は能力範囲を示します。

(注2) 電気特性は、JIS B 8615-1条件によります。

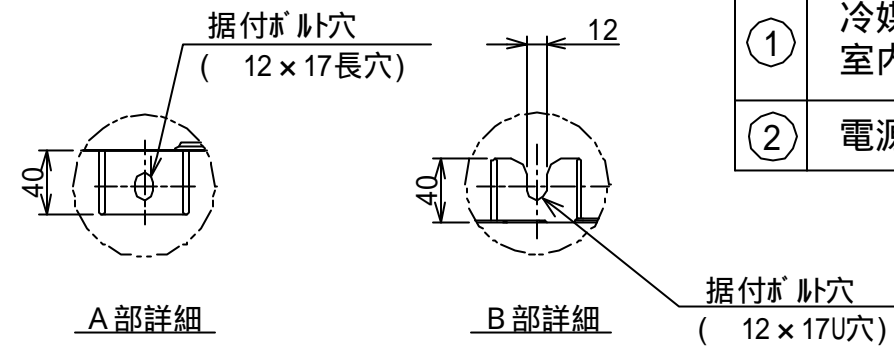
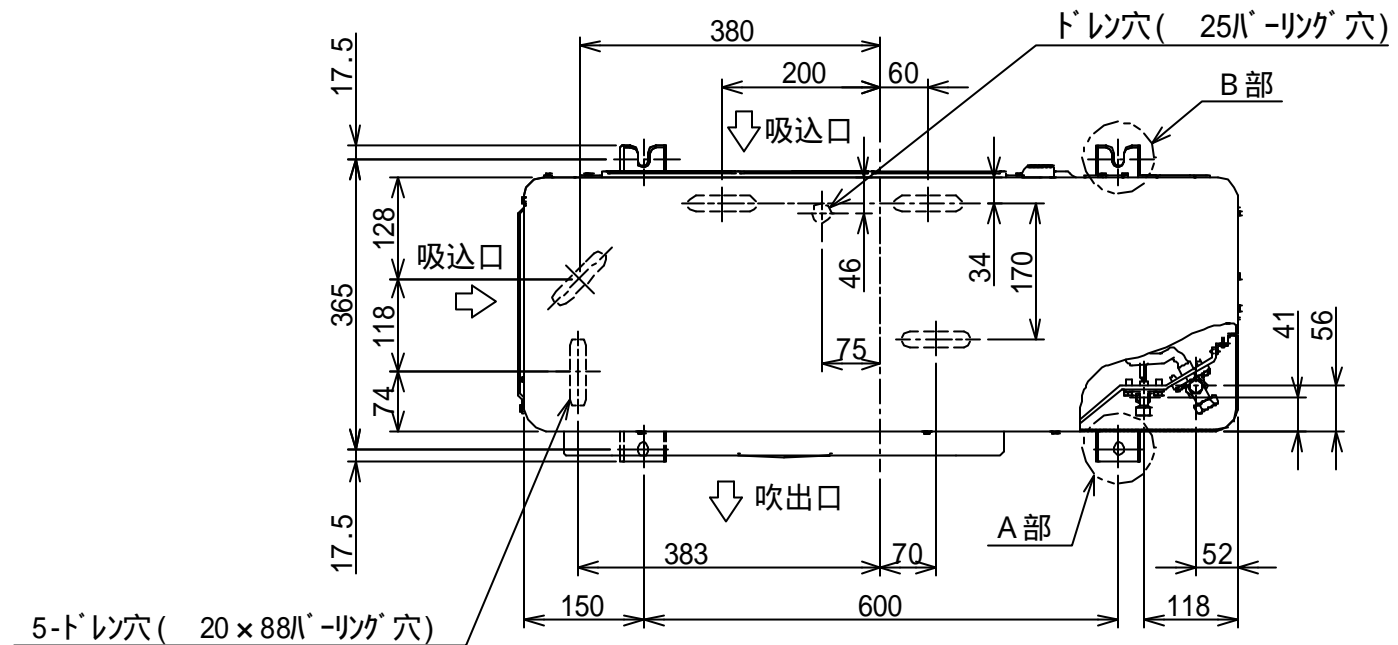
(注3) 電源電圧は、変動があった場合でも±6%を超えないようにしてください。

(注4) リモコンスイッチは別売部品です。
リモコンコード配線長は『リモコン外形図』を参照してください。

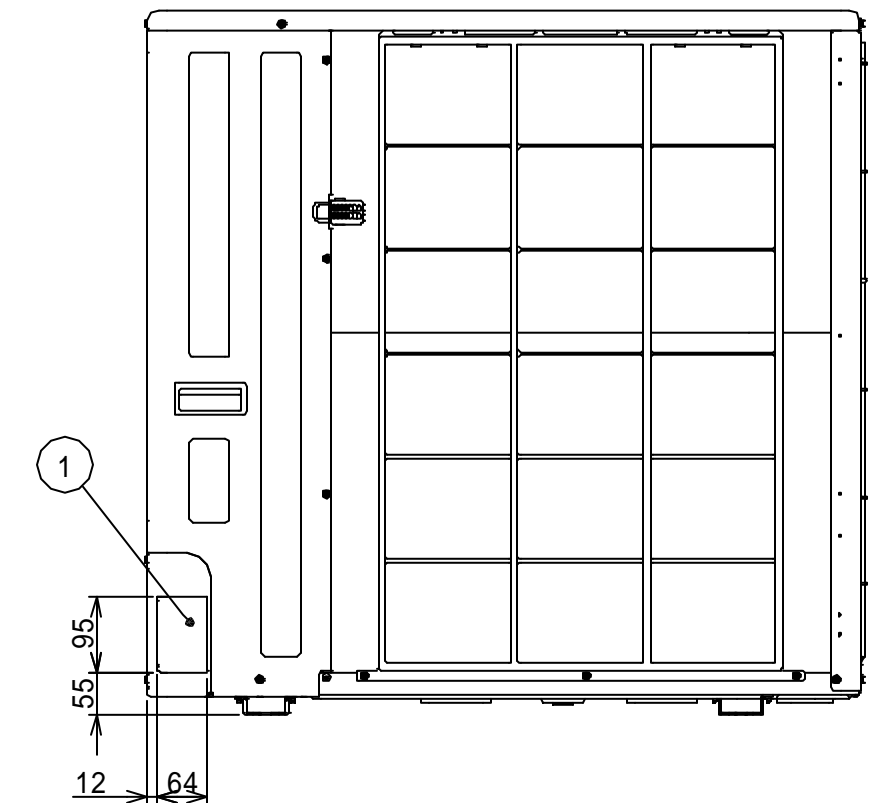
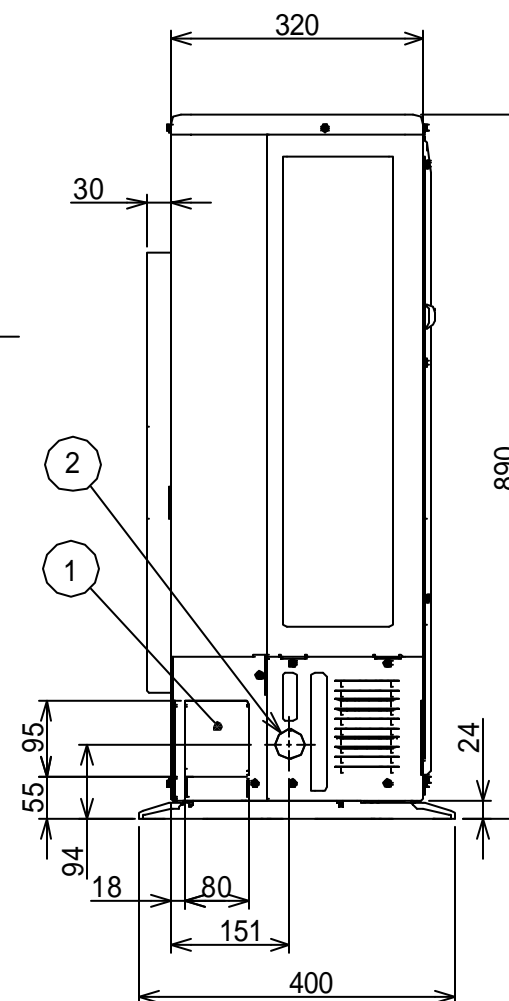
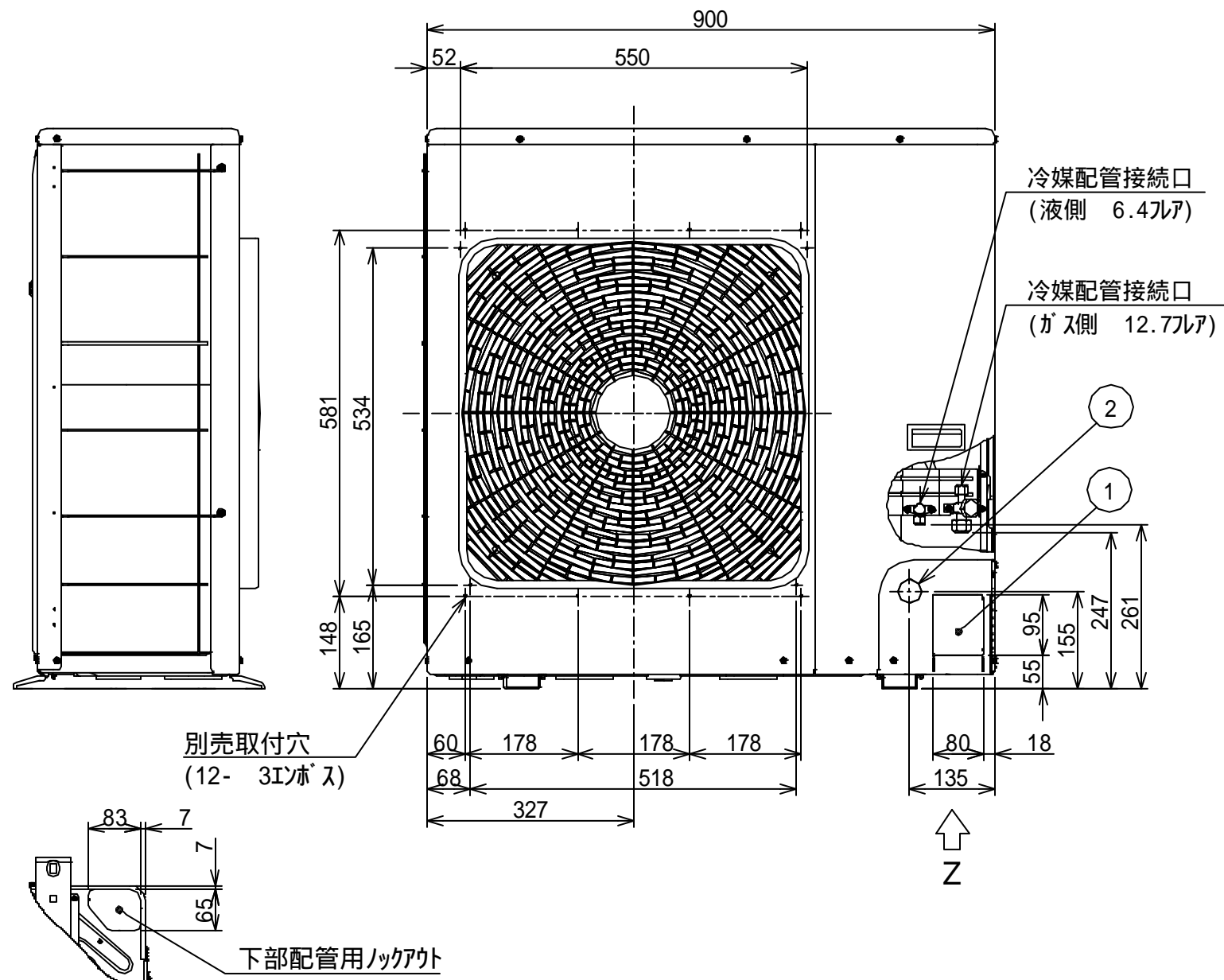


- 注) 1. 〇は端子板を示します。
2. 破線、一点鎖線は現地配線を示します。
3. 室外機、室内ユニットの内部配線は、各々の機種種の配線図を参照してください。
4. リモコン配線には極性がないので、室内ユニット端子板A,Bへの接続は逆になってもかまいません。

適 用 機 種		図 面 番 号		T25G0701-01			
AIU-AP**H	AID-AP**H,H-1	品 名	東芝パッケージエアコン シングルタイプ 外部結線図	尺 度	図 法		
AIC-AP**H	AIK-AP**H						
AIU-AP**WH	AIC-AP**PH						
AIU-AP**SH,SH-1		東芝キヤリア株式会社					
AID-AP**BH,BH-1							

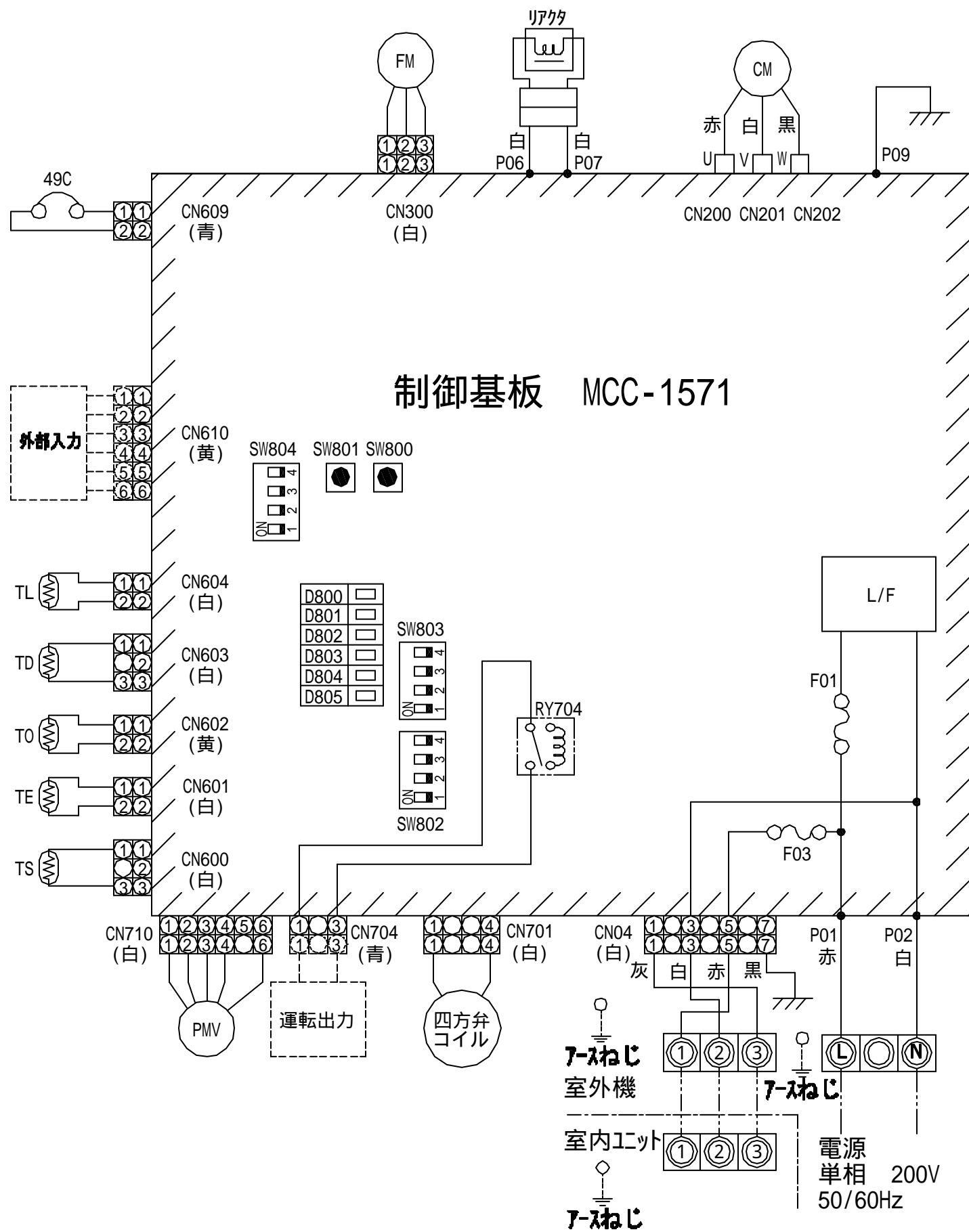


	名 称	記 事
①	冷媒配管取出口 室内外接続線取出口	—
②	電源取入穴	38 $\frac{1}{4}$ ”アウト穴



Z 矢視図

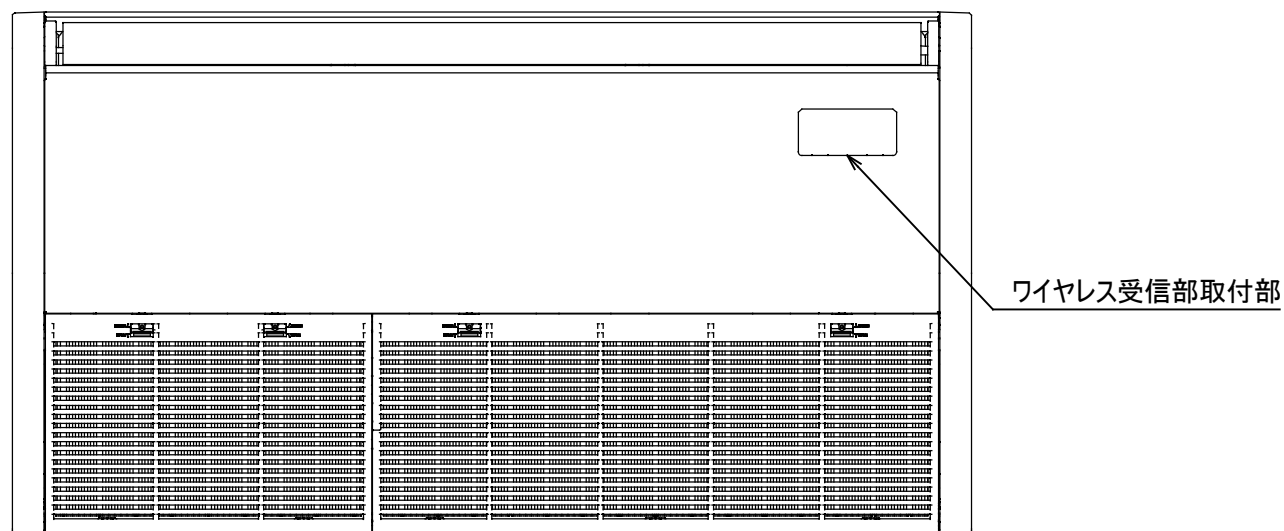
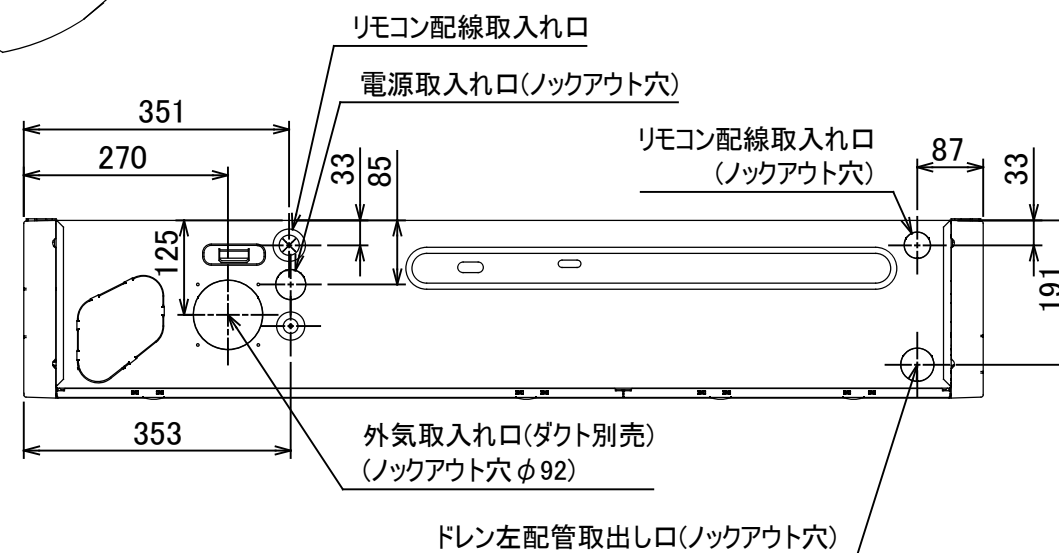
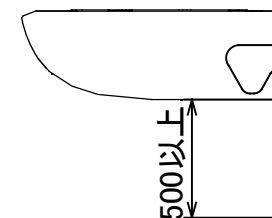
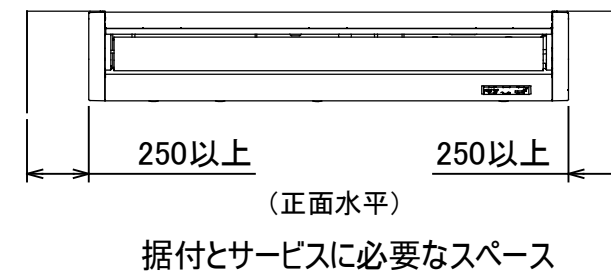
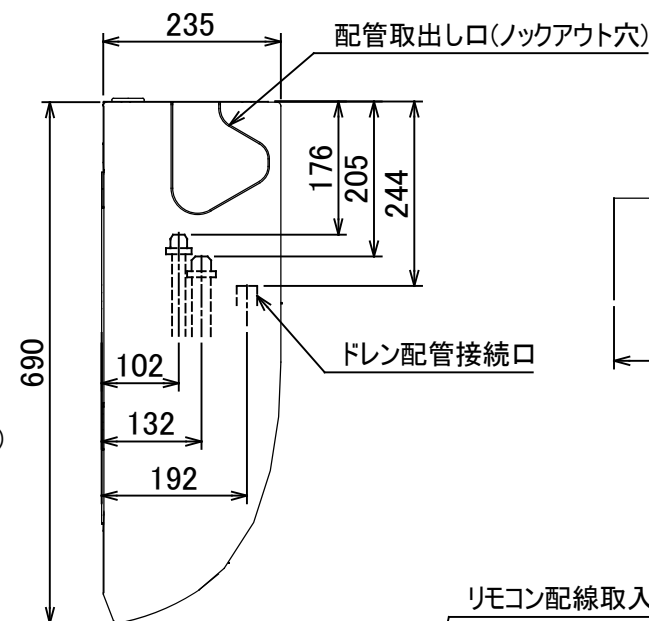
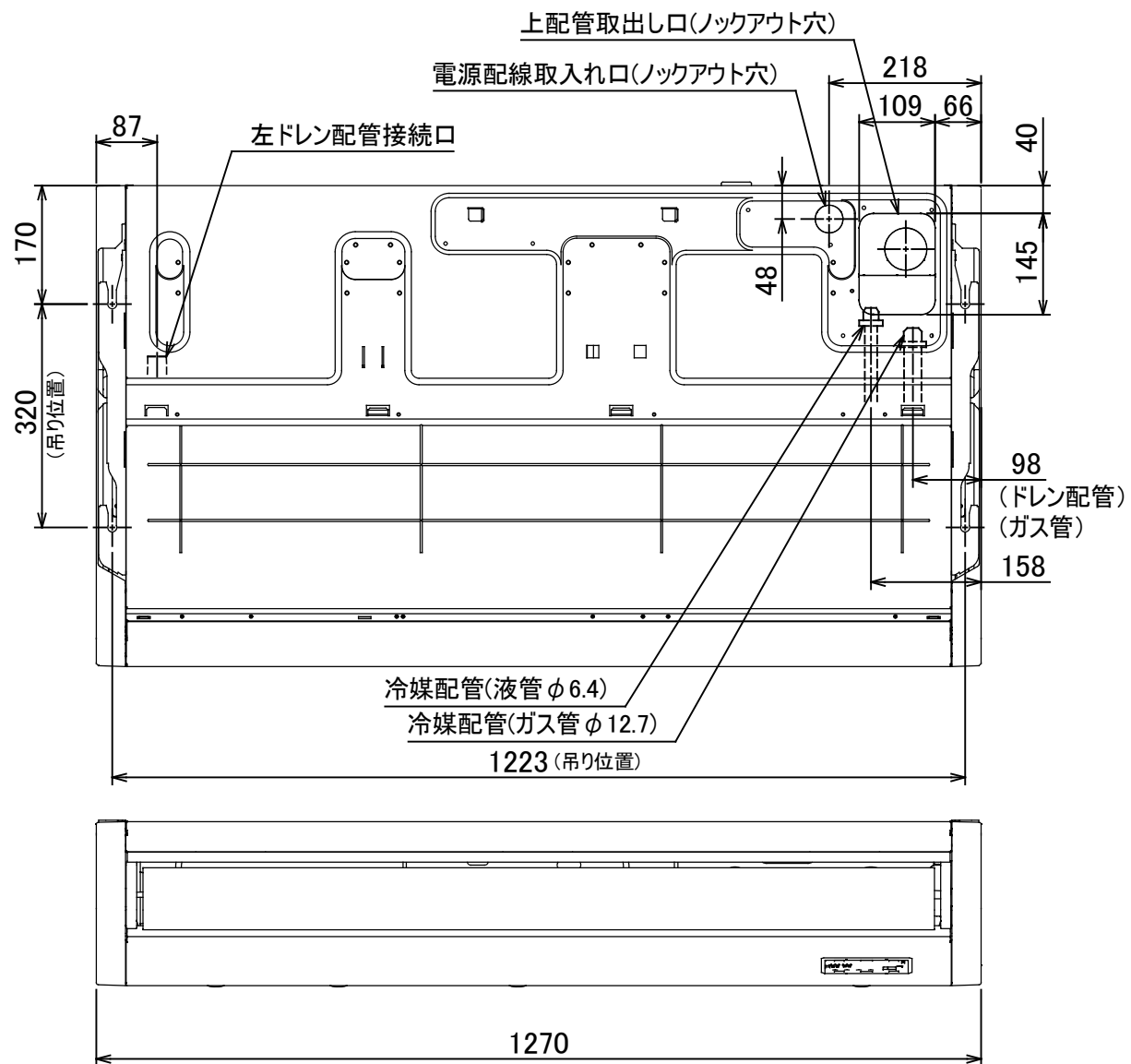
適用機種		図面番号		T26C0802-02			
ROA-AP635HSJ(Z)(ZG)		品名	東芝パッケージエアコン	尺度	図法	三角法	
ROA-AP635HS(Z)(ZG)			外形図				
			(適用機種は左記)				
		東芝キヤリア株式会社					



記号	品 名
CM	圧縮機
FM	送風用電動機
PMV	電子制御弁コイル
TD	配管温度センサ(吐出)
TS	配管温度センサ(吸込)
TE	熱交センサ1
TL	熱交センサ2
T0	外気温度センサ
49C	圧縮機ケースサーモ
F01	ヒューズ 25A 250VAC
F03	ヒューズ 10A 250VAC

1. は端子板を示します。中の文字は端子番号を示します。
2. 二点鎖線は現地配線、破線は別売付属品・サービス用配線を示します。
3. はプリント基板を示します。
4. 室内ユニット回路は、室内ユニット配線図を参照してください。

適 用 機 種		図 面 番 号		T26D0802-02		
ROA-AP635HSJ(Z)(ZG)		品 名	東芝パッケージエアコン	尺 度	図 法	三 角 法
ROA-AP805HSJ(Z)(ZG)			配 線 図			
			(適用機種は左記)			
		東芝キヤリア株式会社				



注)
冷媒配管は(上・右・後)の3方向より取り出し出来ます。
* 別売のドレンアップキットを使用する場合、冷媒配管は上方向からしか取り出しできません。

(単位:mm)

適用機種		図面番号		T25A1302-05			
AIC-AP637H		品名	東芝パッケージエアコン		尺度	図法	三角法
AIC-AP637H-1			外形図				
AIC-AP638H			(適用機種は左記)				
		東芝キヤリア株式会社					



- 破線は現地配線、一点鎖線は別売付属品を示します。
- は端子台、—○— は接続端子、 はプリント基板上的コネクタを示します。
- は保護アースを示します。
- はプリント基板を示します。

適 用 機 種				図 面 番 号		T25B1301-03			
AIC-AP407H,-1	AIC-AP717H,-1	AIC-AP408H	AIC-AP718H	品名	東芝パッケージエアコン 配 線 図 (適用機種は左記)	尺度	図法		
AIC-AP457H,-1	AIC-AP807H,-1	AIC-AP458H	AIC-AP808H						
AIC-AP507H,-1	AIC-AP1127H,-1	AIC-AP508H	AIC-AP1128H						
AIC-AP567H,-1	AIC-AP1407H,-1	AIC-AP568H	AIC-AP1408H						
AIC-AP637H,-1	AIC-AP1607H,-1	AIC-AP638H	AIC-AP1608H						
東芝キヤリア株式会社									



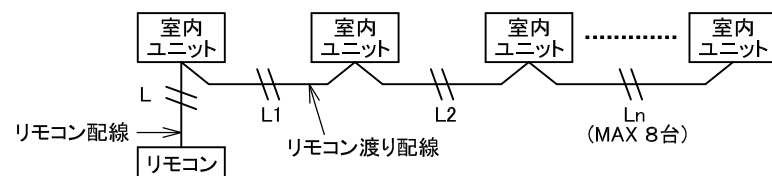
お願い
配線を埋込まれる場合は、JIS-C8340
1個用スイッチボックス(カバーなし)
又は、2個用スイッチボックス(カバーなし)
を現地手配し、埋込んでください。

リモコン配線とリモコン渡り線

リモコン配線(通信線)とAC100V/200Vの配線を
直接接触させたり、同一電線管に収めること
はできません。ノイズ等により、制御系統に
異常が生じる恐れがあります。

※ご使用のリモコンによって異なります。

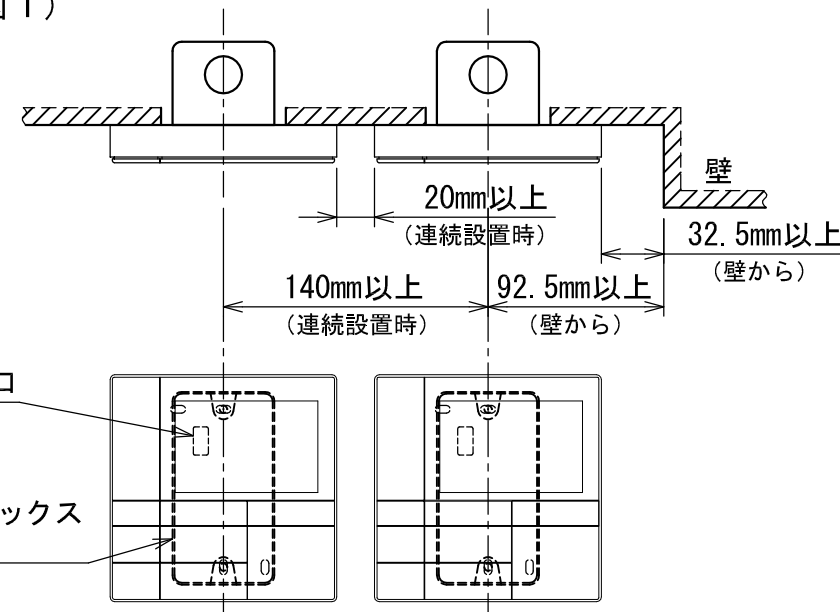
線種	VCTF:0.3mm ² ×2			VCTF:0.5mm ² ~2.0mm ² ×2		
リモコン配線とリモコン 渡り配線の総配線長 (L+L1+L2+...Ln)	1リモコン 200mまで	2リモコン 120mまで	ワイヤレスとの 2リモコン 200mまで	1リモコン 500mまで	2リモコン 300mまで	ワイヤレスとの 2リモコン 400mまで
リモコン渡り配線の総配線長 (L1+L2+...Ln)	200mまで			200mまで		



連続設置の場合の取付方法

リモコンを壁面に取付ける場合は、図1・図2・図3の
取付け方法を守ってください。

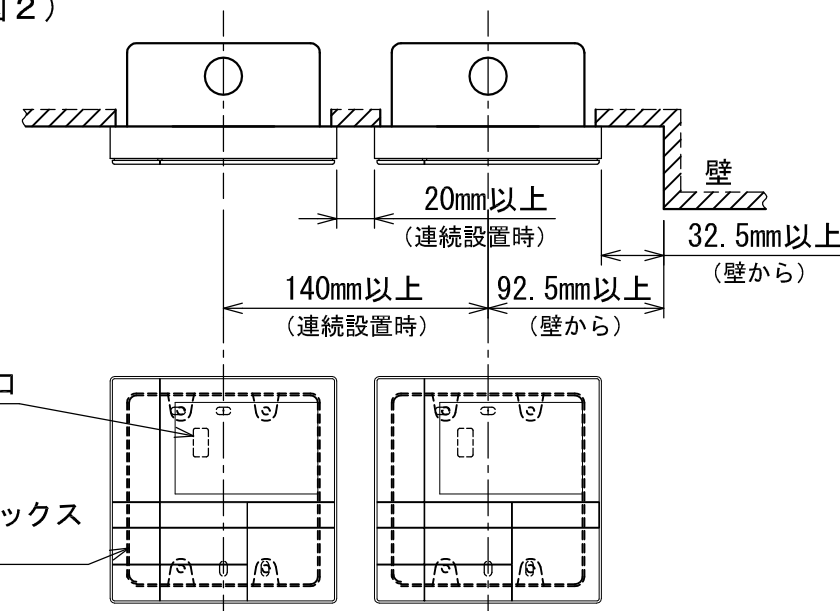
(図1)



リモコン線引出し口

JIS C8340
1個用スイッチボックス
(カバーなし)

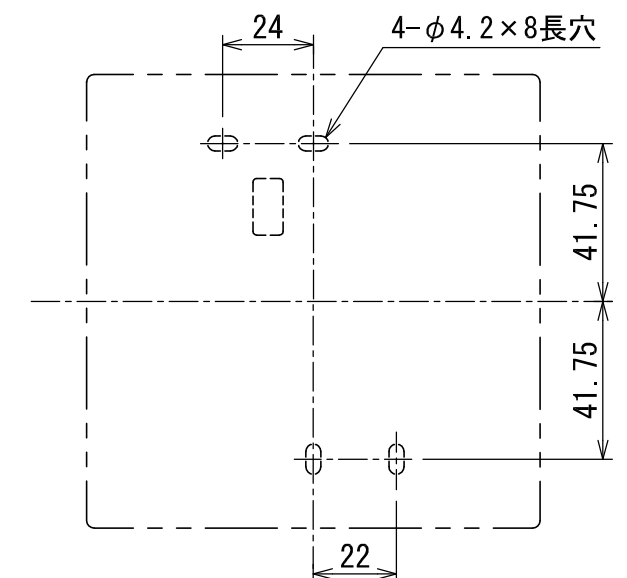
(図2)



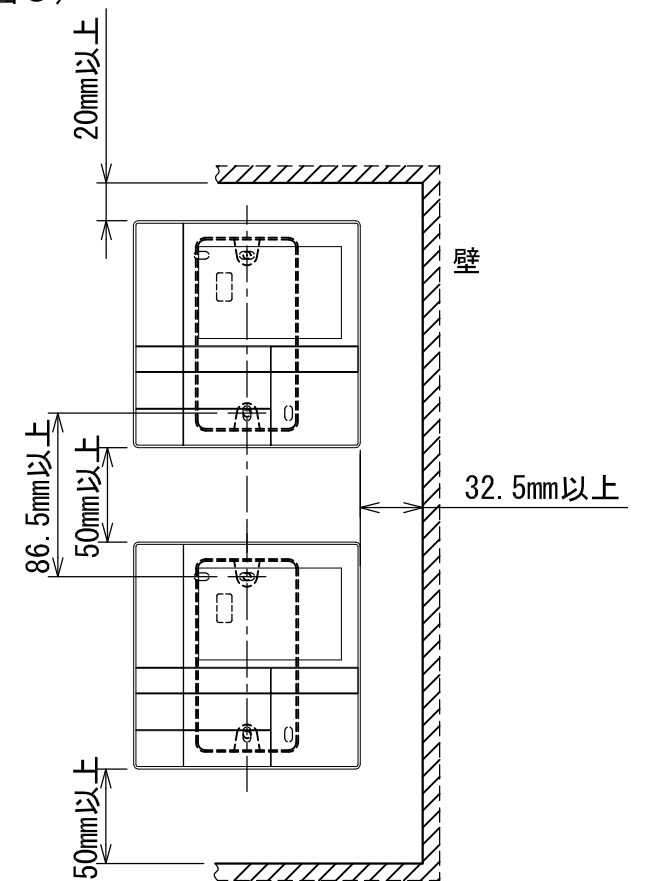
リモコン線引出し口

JIS C8340
2個用スイッチボックス
(カバーなし)

＜リモコン取付け寸法＞



(図3)



適用機種		図面番号	T29E1201-01		
RBC-AMS52		品名	東芝パッケージエアコン用別売部品 外形図	尺度	図法 三角法
			ワイヤードリモコン		
東芝キヤリア株式会社					