

東芝パッケージエアコン  
ワイヤレスリモコン

## (空冷インバータヒートポンプ式天井吊形)

【平成26年度グリーン購入法適合】

定格冷房能力				(注1)	kW	14.0	〈2.6～16.0〉	室外機	形名	ROA-AP1605HSZG		
定格冷房時の顕熱比				-		0.73			外形	装	シルキージェード(ワット1Y8.5/0.5)	
定格暖房標準能力				(注1)	kW	16.0	〈2.4～20.0〉		外形寸法	高さ	mm	1,340
										幅	mm	900
									奥行	mm	320	
定格暖房低温能力				(注1)	kW	15.3			総質	量	kg	90
									形式	全密閉形		
冷房エネルギー消費効率						2.67	/ 2.67		圧縮機電動機	kW	3.10	
暖房エネルギー消費効率						3.45	/ 3.45		極数	4		
冷暖平均エネルギー消費効率						3.06	/ 3.06		空気熱交換器	フィンドチューブ		
中間冷暖房性能	中間冷房能力	(注1)	kW	6.3				冷媒制御	(冷)	電子制御弁		
	中間冷房消費電力		kW	1.36	/ 1.36				(暖)	電子制御弁		
	中間冷房エネルギー消費効率	-		4.63	/ 4.63			送風装置	送風機	フロベラファン		
	中間暖房能力	(注1)	kW	7.2					標準風量	m³/min	103.0	
	中間暖房消費電力		kW	1.32	/ 1.32				電動機	kW	0.100+0.100	
	中間暖房エネルギー消費効率	-		5.45	/ 5.45			高圧スイッチ	MPa	-	-	
								低圧スイッチ	MPa	-	-	
								保護装置	吐出温度ワット 過電流ワット 圧縮機ワット			
								ケースヒータ	W	-		
								騒音値	(冷)	dB	49 / 49	
								(暖)	dB	51 / 51		
通年エネルギー消費効率				-		4.7		冷媒・出荷時封入量	kg	R410A	・3.10	
								冷媒追加不要の最大実長	m	30		
								冷媒追加量	g/m	主配管：40 分岐配管：20		
電気特性(注2)	電源	(注3)	三相 200V 50/60 Hz					冷媒配管	室外機・分岐管間	mm	ガス側：φ15.9 液側：φ9.5	
	定格冷房消費電力				5.24	/ 5.24			分岐管・室内ユニット間	mm	ガス側：φ12.7 液側：φ6.4	
	定格暖房標準消費電力				4.64	/ 4.64			最大実長	m	50	
	定格暖房低温消費電力		kW	6.35	/ 6.35				最大落差	m	室外機が上の場合：30 室外機が下の場合：30	
	運転電流	(冷)	A	16.1	/ 16.1				分岐配管最大長さ	m	15	
		(暖)		14.2	/ 14.2				分岐配管長さの最大差	m	10	
	力率	(最大)		24.6	/ 24.6							
		(冷)	%	94	/ 94							
		(暖)		94	/ 94							
	始動電流		A	-	/ -			電源設計	漏電遮断器	(注14)	30A、30mA 0.1sec以下	
室内ユニット(注4)	形名	AIC-AP507H-1						手元	開閉器容量	A	30	
	外形装	側面・吸込みグリル	ビュア初付(ワットM9.1)						ヒューズ	A	30	
		吹出しグリル	ビュア初付(ワットM9.1)						開閉器	A	30	
		下面	ビュア初付(ワットM9.1)						配線用遮断器	A	30	
	外形寸法	高さ	mm	235				電源配線	20m 以下	燃線5.5mm2		
		幅	mm	950				(注13)	50m 以下	燃線14mm2		
		奥行	mm	690								
	総質量		kg	23								
	空気熱交換器	フィンドチューブ						連絡線	室外機・室内ユニット間	75 m以下	単線1.6mm×3本	
	防音・断熱材	発泡ポリスチレン・ポリエチレンフォーム							室内A・室内B間 室内B・室内C間	(電源線)：単線1.6mm×2本 (信号線)：VCTF0.5-2.0mm2 2芯		
送風装置	送風機	シロッコファン										
	標準風量	m³/min	15.0									
	電動機	kW	0.094									
エアフィルタ	室内ユニットに付属											
運転調整装置	(注5)	ワイヤレスリモコンスイッチ										
ドレン口径(呼び径)		20(塩ビ管)										
騒音値(急・強・弱)		dB	37-35-28									

(注13) 各線径での最大こう長は下記参照願います。

線径	電源線こう長(最大)
単線1.6mm	-
単線2.0mm	-
燃線5.5mm <sup>2</sup>	21
燃線8.0mm <sup>2</sup>	31
燃線14.0mm <sup>2</sup>	54
燃線22.0mm <sup>2</sup>	-
燃線38.0mm <sup>2</sup>	-

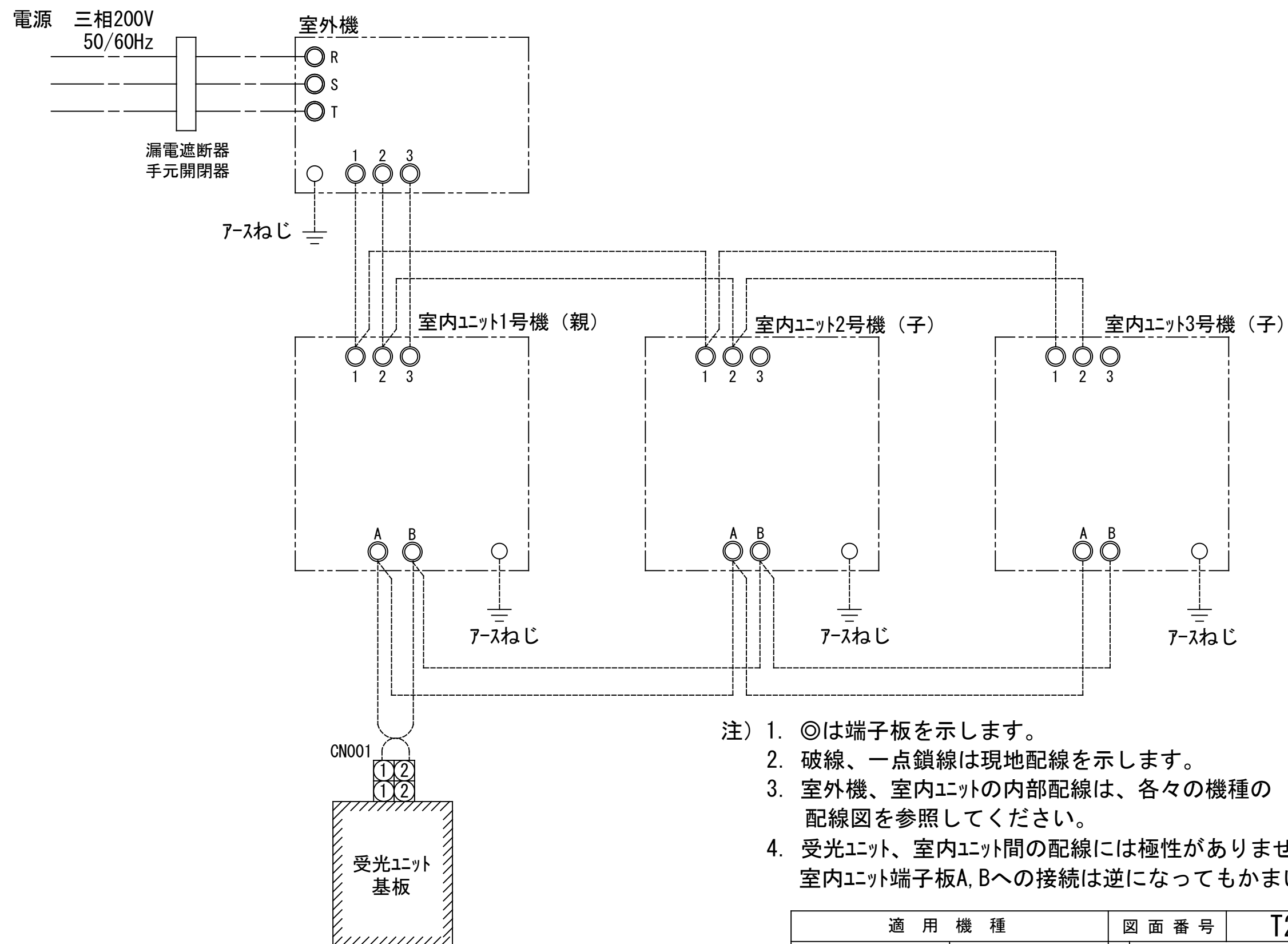
(注14) 漏電遮断器が地絡保護専用の場合には  
手元開閉器+ヒューズ、または配線用  
遮断器を設けてください。  
漏電遮断器は、高調波対応品を使用  
してください。(注1) 冷暖房能力は、JIS B 8615-1条件によります。  
〈 〉内は能力範囲を示します。

(注2) 電気特性は、JIS B 8615-1条件によります。

(注3) 電源電圧は、変動があった場合でも±10%を超えないようにしてください。

(注4) 同一室内ユニットを3台使用し、表示は室内ユニット1台あたりの値を示します。

(注5) ワイヤレスリモコンスイッチは別売部品です。

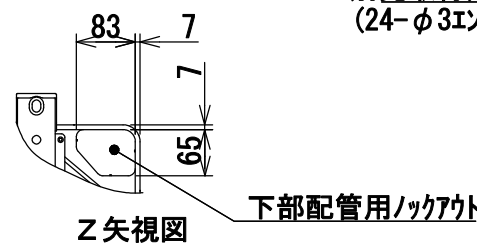
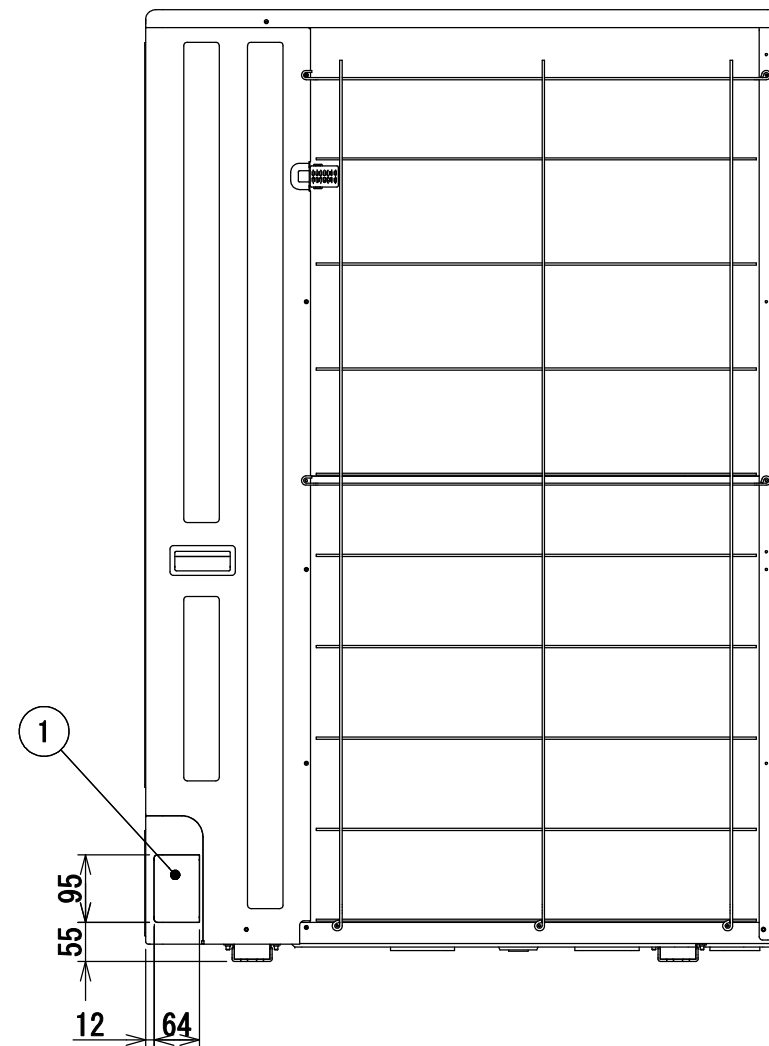
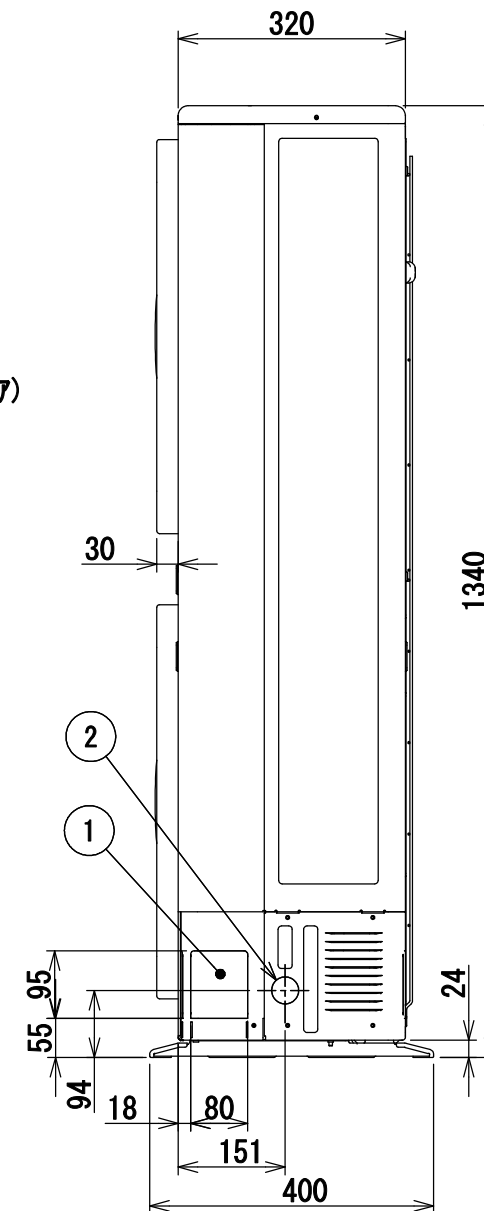
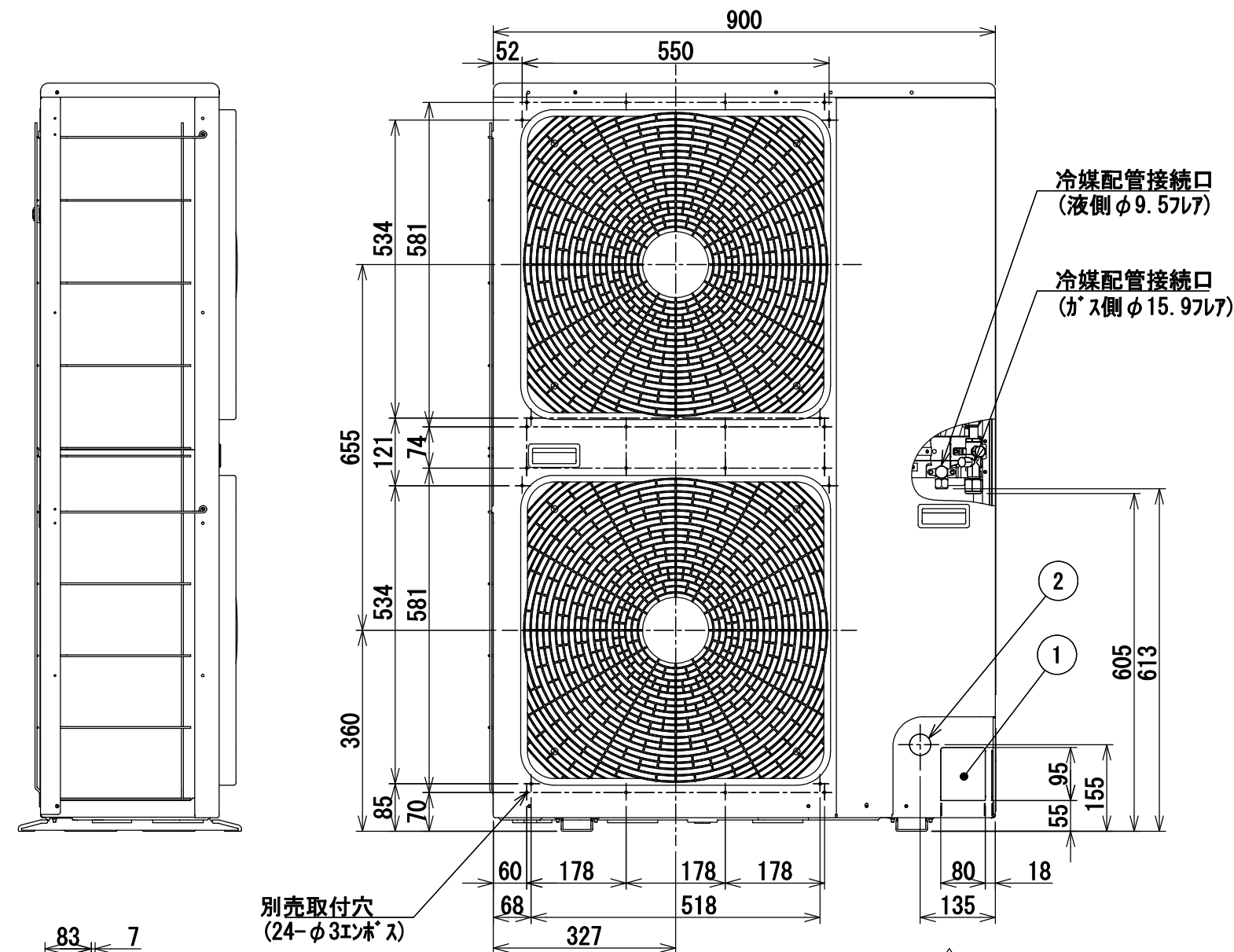


- 注) 1. ◎は端子板を示します。  
 2. 破線、一点鎖線は現地配線を示します。  
 3. 室外機、室内ユニットの内部配線は、各々の機種の配線図を参照してください。  
 4. 受光ユニット、室内ユニット間の配線には極性がないので、室内ユニット端子板A, Bへの接続は逆になってもかまいません。

適用機種		図面番号		T25G0455-04		
AIU-AP**H, H-1		品名	東芝パッケージエアコン トリプルタイプ 外部結線図(ワイヤレス)	尺度	図法	
AIC-AP**H, H-1						
AIU-AP**WH						
AIU-AP**SH						
AIK-AP**H						
東芝キヤリア株式会社						



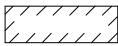
	名 称	記 事
①	冷媒配管取出口 室内外接続線取出口	—
②	電源取入穴	φ38ノックアウト穴



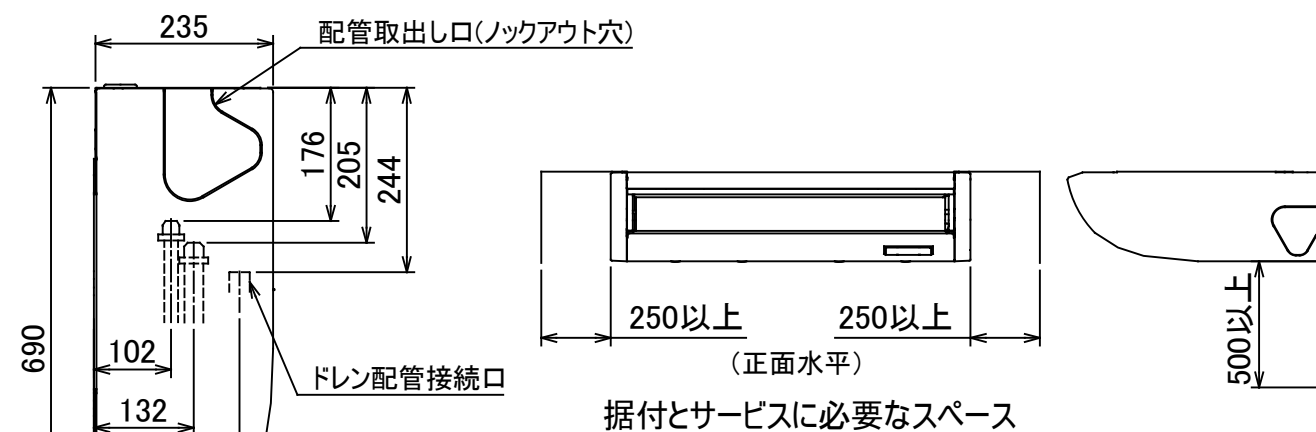
適 用 機 種			図 面 番 号		T26C0704-04		
ROA-AP1125HS (Z) (ZG)	ROA-AP1125S (Z) (ZG)	ROA-AP1125S (Z) (ZG) 2	品 名	東芝パッケージエアコン 外 形 図 (適用機種は左記)		尺度	図法 三角法
ROA-AP1405HS (Z) (ZG)	ROA-AP1405S (Z) (ZG)	ROA-AP1405S (Z) (ZG) 2					
ROA-AP1605HS (Z) (ZG)	ROA-AP1605S (Z) (ZG)	ROA-AP1605S (Z) (ZG) 2					
			東芝キヤリア株式会社				



記号	品 名
CM	圧縮機
FM01, 02	送風用電動機
PMV	電子制御弁コイル
TD	配管温度センサ(吐出)
TS	配管温度センサ(吸込)
TE	熱交センサ1
TL	熱交センサ2
T0	外気温度センサ
49C	圧縮機ケースサーモ
F01, F02	ヒューズ 30A 250VAC
F03	ヒューズ 10A 250VAC

1. ◎は端子板を示します。中の文字は端子番号を示します。
2. 二点鎖線は現地配線、破線は別売付属品・サービス用配線を示します。
3.  はプリント基板を示します。
4. 室内ユニット回路は、室内ユニット配線図を参照してください。

適 用 機 種			図 面 番 号		T26D0701-04			
ROA-AP1125HS (Z) (ZG)	ROA-AP1125S (Z) (ZG)	ROA-AP1125S (Z) (ZG) 2	品 名	東芝パッケージエアコン 配 線 図 (適用機種は左記)	尺度	図 法	三 角 法	
ROA-AP1405HS (Z) (ZG)	ROA-AP1405S (Z) (ZG)	ROA-AP1405S (Z) (ZG) 2						
ROA-AP1605HS (Z) (ZG)	ROA-AP1605S (Z) (ZG)	ROA-AP1605S (Z) (ZG) 2						
			東芝キヤリア株式会社					



注)  
冷媒配管は(上・右・後)の3方向より取り出し出来ます。  
\* 別売のドレンアップキットを使用する場合、冷媒配管は上方向からしか取り出しできません。

(単位:mm)

適 用 機 種			図 面 番 号		T25A1301-05		
AIC-AP407H	AIC-AP407H-1	AIC-AP408H	品名	東芝パッケージエアコン 外形図 (適用機種は左記)	尺度	図法	三角法
AIC-AP457H	AIC-AP457H-1	AIC-AP458H					
AIC-AP507H	AIC-AP507H-1	AIC-AP508H					
AIC-AP567H	AIC-AP567H-1	AIC-AP568H					
			東芝キヤリア株式会社				

T25A1301-5Y

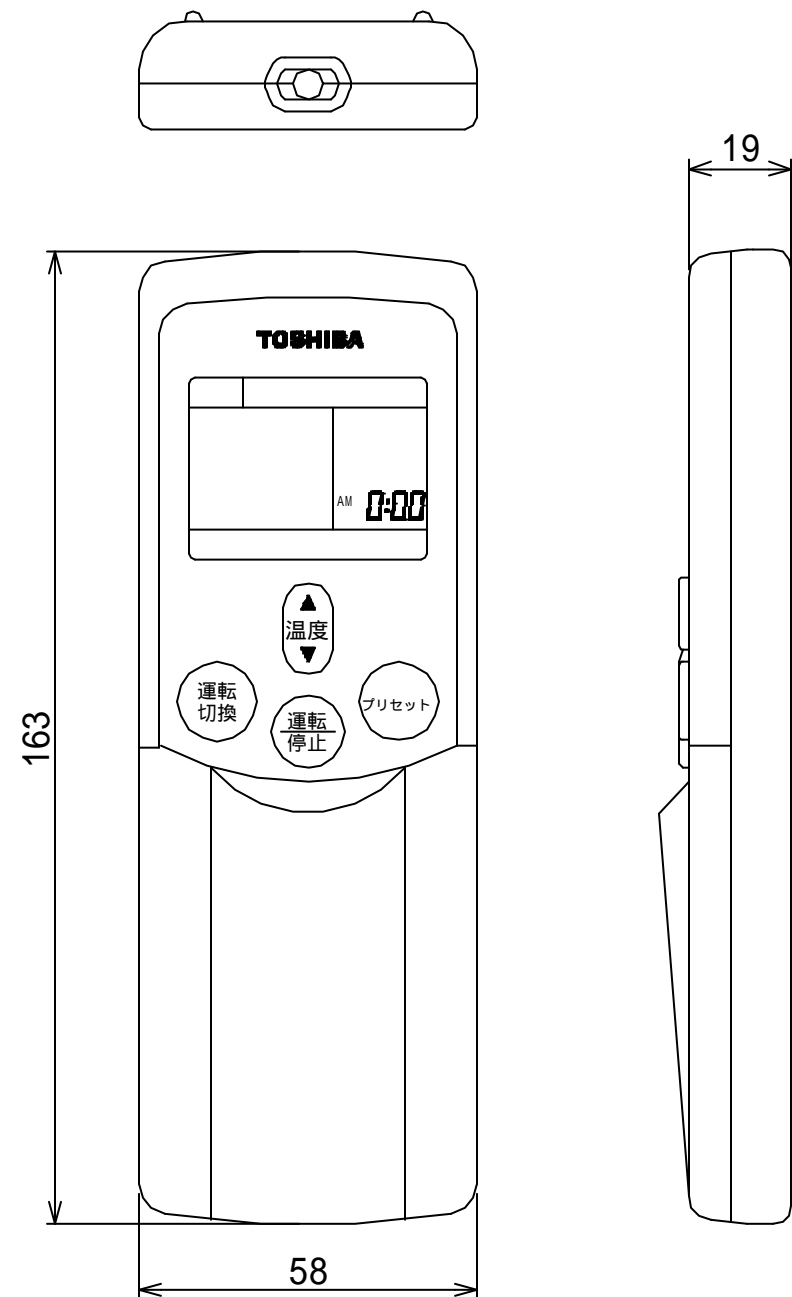


- 破線は現地配線、一点鎖線は別売付属品を示します。
- は端子台、—○— は接続端子、 はプリント基板上的コネクタを示します。
- は保護アースを示します。
- はプリント基板を示します。

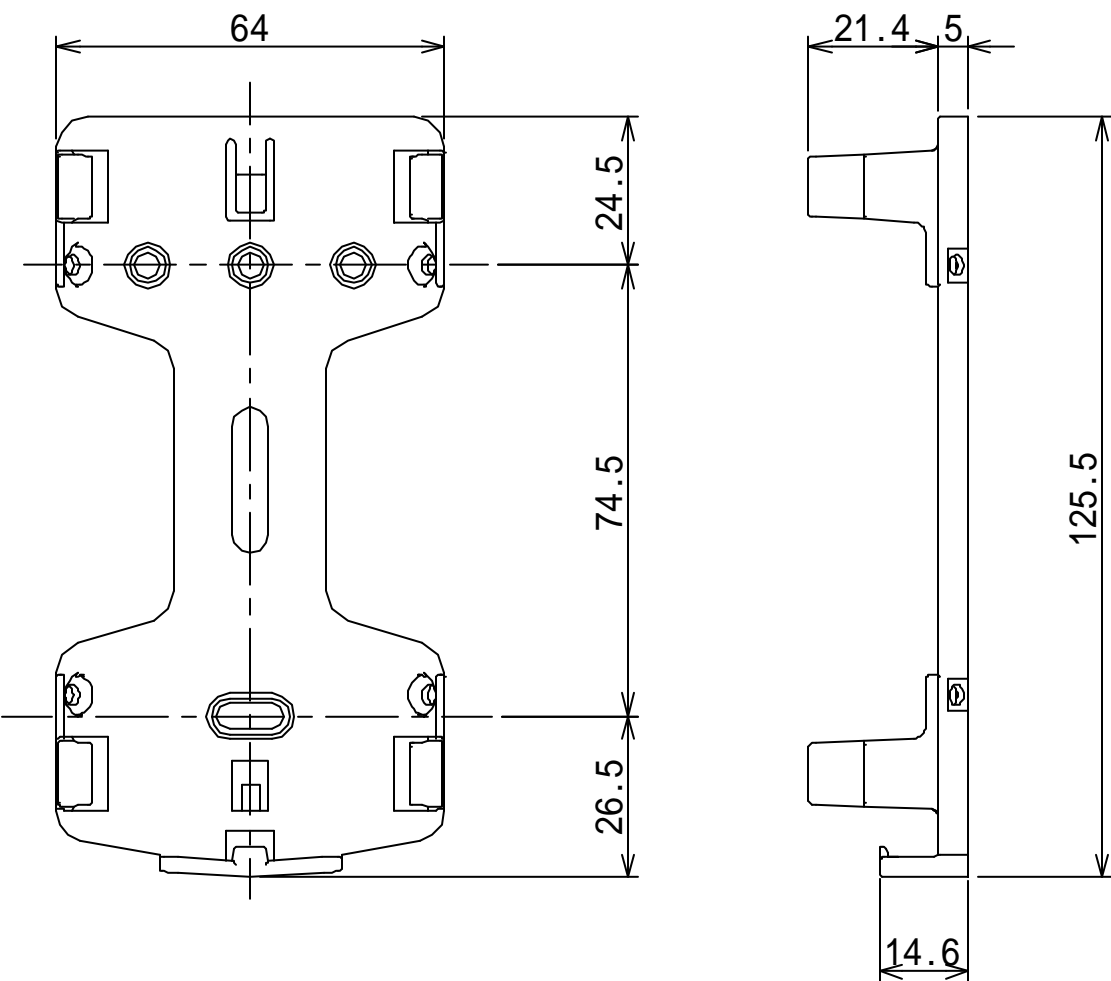
記号	品名
CN * *	コネクタ
F01	ヒューズ
FM	送風用電動機
LM	ルーバーモータ
TA	室温センサ
TB01,02	ターミナルブロック
TC,TCJ	熱交センサ
DM	ドレンポンプモータ
FS	フロートスイッチ
HA	JEMA標準HA端子-A

適 用 機 種				図 面 番 号		T25B1301-03		
AIC-AP407H,-1	AIC-AP717H,-1	AIC-AP408H	AIC-AP718H	品名	東芝パッケージエアコン 配 線 図 (適用機種は左記)	尺度	図法	
AIC-AP457H,-1	AIC-AP807H,-1	AIC-AP458H	AIC-AP808H					
AIC-AP507H,-1	AIC-AP1127H,-1	AIC-AP508H	AIC-AP1128H					
AIC-AP567H,-1	AIC-AP1407H,-1	AIC-AP568H	AIC-AP1408H					
AIC-AP637H,-1	AIC-AP1607H,-1	AIC-AP638H	AIC-AP1608H					
東芝キヤリア株式会社								

ワイヤレスリモコン寸法図

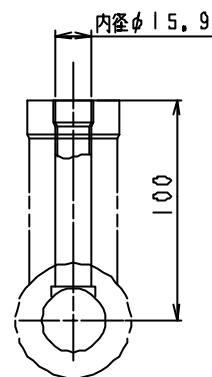
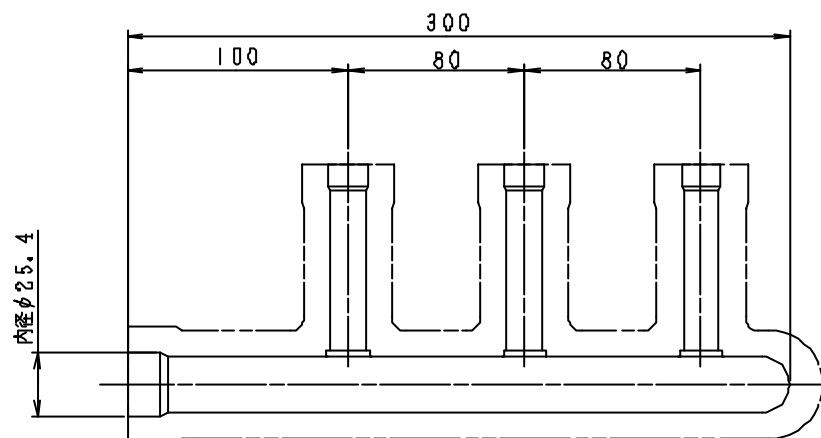


リモコンホルダ - ( 付属 ) 寸法図

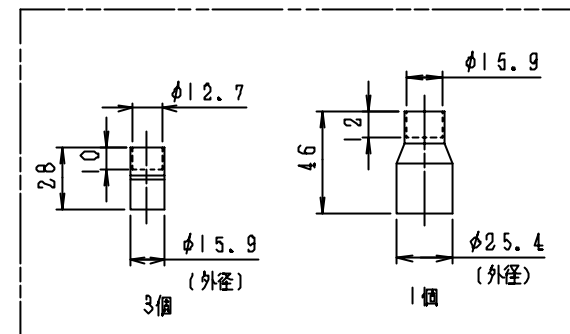


適 用 機 種		図 面 番 号		T29E0402-01			
RBC-ATX12		品 名	東芝パッケージエアコン用別売部品	尺 度	図 法	三 角 法	
			外 形 図				
			ワイヤレスリモコンキット				
		東芝キヤリア株式会社					

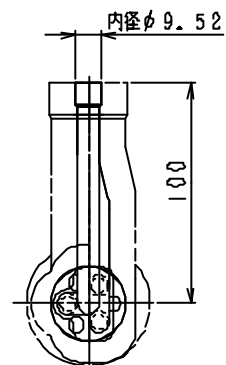
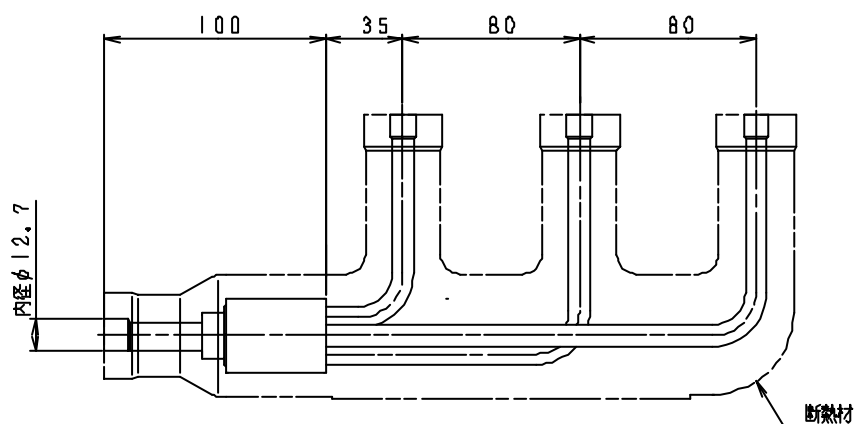
<ガス側>  
ヘッダー組立



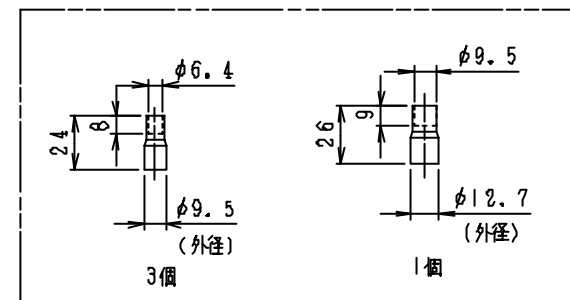
ガス側ソケット



<液側>  
分岐管組立



液側ソケット



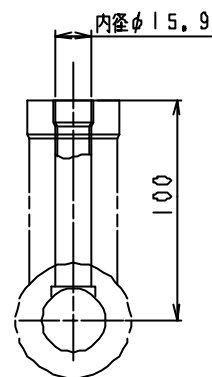
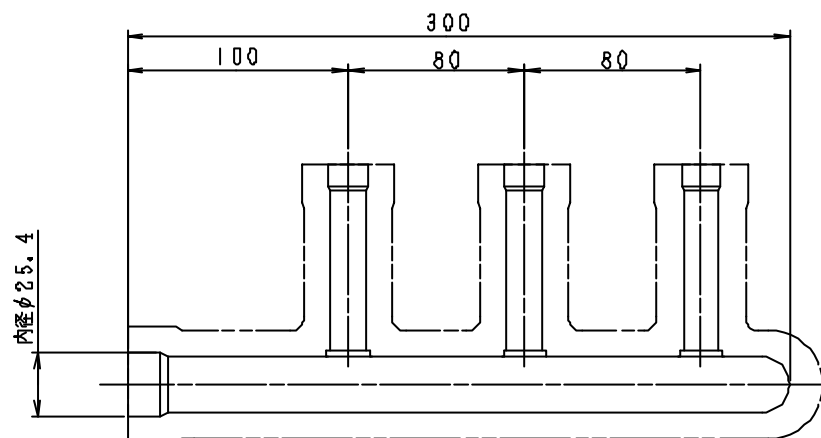
注)

1. (外径)表示は表示位置の径を示し、それ以外は接続される配管の径を示します。
2. 2点鎖線は付属の断熱材を示します。

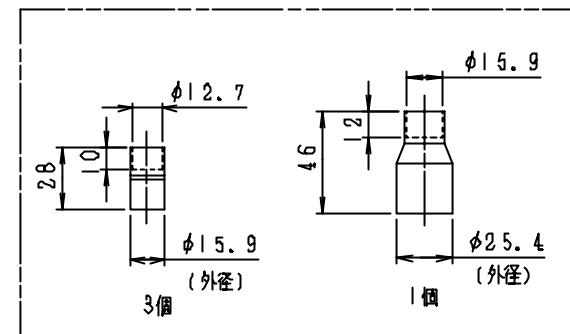
適用機種		図面番号		T22H0202-01		
RBC-TRP100		品名	東芝トリプルシステム エアコン用分岐管	尺度	図法	三角法
東芝キヤリア株式会社						



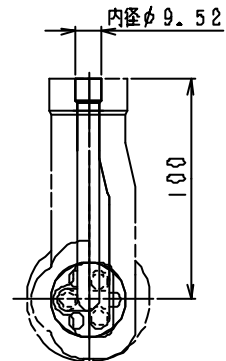
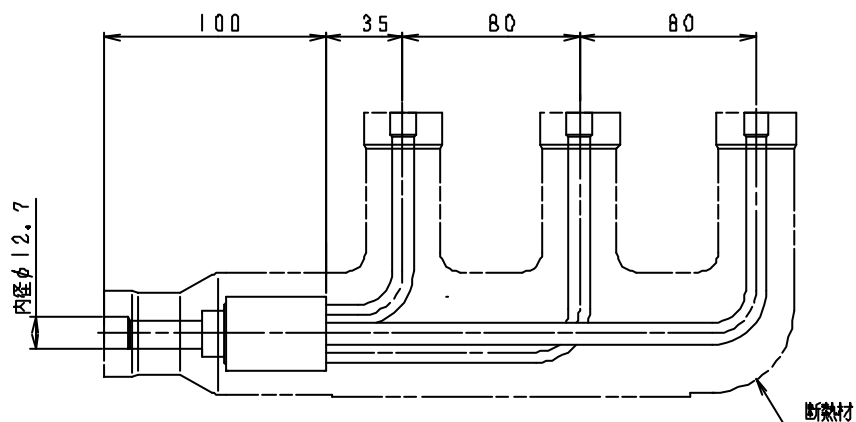
<ガス側>  
ヘッダー組立



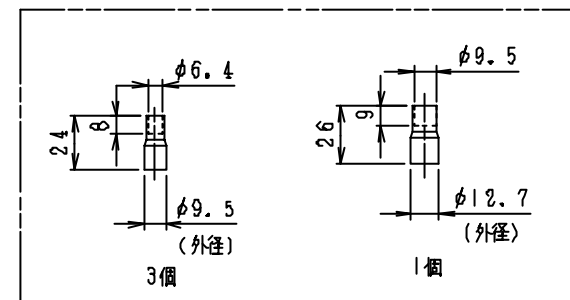
ガス側ソケット



<液側>  
分岐管組立



液側ソケット



注)

1. (外径)表示は表示位置の径を示し、それ以外は接続される配管の径を示します。
2. 2点鎖線は付属の断熱材を示します。

適用機種		図面番号		T22H0202-01			
RBC-TRP100		品名	東芝トリプルシステム エアコン用分岐管	尺度	図法	三角法	
		東芝キヤリア株式会社					