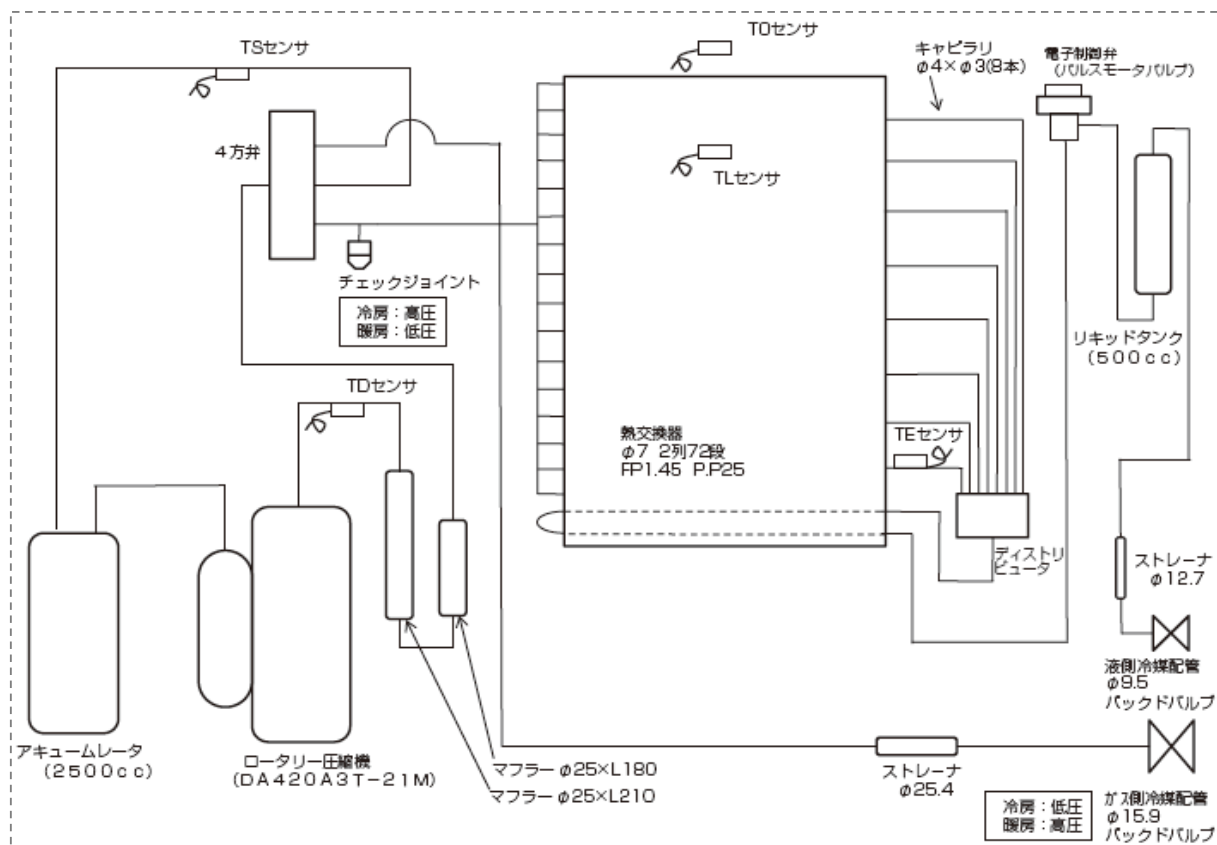


冷凍サイクル図



冷凍サイクルデータ

ROA-AP1406HS(Z/ZG/PG)

		圧 力				パイプ表面温度					圧縮機 運転 回転数 (rps)	室 内 ファン	室内外温度条件	
		(MPa)		(kg/cm2G)		(℃)							(DB/WB) (℃)	
		Pd	Ps	Pd	Ps	吐出 (TD)	吸込 (TS)	内熱交 (TC)	外熱交				室内	室外
									(TL)	(TE)				
冷 房	標 準	2.7	0.9	27.8	9.2	73.1	14.9	11.0	46.3	36.9	54.0	急	27/19	35/-
	過負荷	3.6	1.2	36.5	12.5	81.2	18.6	20.0	58.0	55.8	38.4	急	32/24	50/-
	低負荷	2.1	0.7	21.2	7.5	52.6	4.4	4.0	39.9	23.5	33.0	弱	18/15.5	-5/-
暖 房	標 準	2.4	0.8	24.3	8.1	67.5	5.0	39.0	7.6	3.0	54.0	急	20/-	7/6
	過負荷	3.3	1.2	33.2	12.1	75.5	17.1	53.0	20.0	17.1	26.4	弱	30/-	24/18
	低負荷	2.0	0.2	20.1	2.1	82.2	-23.1	33.0	-10.5	-20.4	85.2	急	15/-	-20/-

ROA-AP1606HS(Z/ZG/PG)

		圧 力				パイプ表面温度					圧縮機 運転 回転数 (rps)	室 内 ファン	室内外温度条件	
		(MPa)		(kg/cm2G)		(℃)							(DB/WB) (℃)	
		Pd	Ps	Pd	Ps	吐出 (TD)	吸込 (TS)	内熱交 (TC)	外熱交				室内	室外
									(TL)	(TE)				
冷 房	標 準	2.9	0.8	29.1	8.3	80.7	13.2	10.0	48.4	36.9	66.6	急	27/19	35/-
	過負荷	3.6	1.2	36.5	12.5	81.2	18.6	20.0	58.0	55.8	38.4	急	32/24	50/-
	低負荷	2.1	0.7	21.2	7.5	52.6	4.4	4.0	39.9	23.5	33.0	弱	18/15.5	-5/-
暖 房	標 準	2.7	0.7	27.4	7.1	73.5	4.7	42.0	7.6	2.7	61.8	急	20/-	7/6
	過負荷	3.3	1.2	33.2	12.1	75.5	17.1	53.0	20.0	17.1	26.4	弱	30/-	24/18
	低負荷	2.1	0.2	21.3	2.0	85.1	-24.9	36.0	-10.5	-20.8	90.6	急	15/-	-20/-

※この圧縮機は4極モータです。クランプメータで圧縮機周波数(Hz)を測定した場合の値は、圧縮機回転数(rps)の2倍になります。

適 用 機 種

ROA-AP1406HS(Z)(ZG)(PG)
ROA-AP1606HS(Z)(ZG)(PG)

図面番号

TD26G1405-0

品名

東芝パッケージエアコン
冷凍サイクル系統図

適用機種は左記

東芝キヤリア株式会社