

東芝パッケージエアコン（空冷インバータヒートポンプ式壁掛形）
ワイヤレスリモコン

定格冷房能力（注1）	kW	7.1	< 2.2 ~ 8.0 >	室外機	形名	ROA-AP804HSJ
定格冷房時の顕熱比	-	0.89		外形寸法	高 さ	mm
定格暖房標準能力（注1）	kW	8.0	< 2.2 ~ 10.6 >	幅	mm	795
定格暖房低温能力（注1）	kW	8.2		奥行	mm	900
				総質量	kg	320
冷房エネルギー消費効率		3.00	/ 3.00	形式		全密閉形
暖房エネルギー消費効率		3.35	/ 3.35	圧縮機電動機	kW	1.40
冷暖平均エネルギー消費効率		3.18	/ 3.18	極数		4
中間冷房能力（注1）	kW	3.4	< 2.2 ~ 8.0 >	空気熱交換器		フィンドチューブ
中間冷房消費電力	kW	0.69	/ 0.69	冷媒制御	（冷）	電子制御弁
中間冷房エネルギー消費効率	-	4.93	/ 4.93	（暖）	電子制御弁	
中間暖房能力（注1）	kW	3.6	< 2.2 ~ 10.6 >	送風装置	送風機	プロペラファン
中間暖房消費電力	kW	0.78	/ 0.78	標準風量	m ³ /min	56.7
中間暖房エネルギー消費効率	-	4.62	/ 4.62	電動機	kW	0.063
通年エネルギー消費効率	-	4.4		高圧スイッチ	MPa	-
電源（注3）	単相	200V	50/60 Hz	低圧スイッチ	MPa	-
定格冷房消費電力		2.37	/ 2.37	保護装置		吐出温度センサー 過電流センサー 圧縮機ガード
定格暖房標準消費電力		2.39	/ 2.39	ケースヒータ	W	-
定格暖房低温消費電力	kW	3.80	/ 3.80	騒音値	（冷）	46 / 46
運転電流（冷）	A	12.5	/ 12.5	（暖）	dB	48 / 48
（暖）		12.6	/ 12.6	冷媒・出荷時封入量	kg	R410A・2.10
（最大）		19.6	/ 19.6	冷媒追加不要の最大実長	m	30
力率（冷）	%	95	/ 95	冷媒追加量	g/m	主配管：40 分岐配管：20
（暖）		95	/ 95	冷媒配管	mm	ガス側：15.9 液側：9.5
始動電流	A	-	/ -	分岐管・室内ユニット間	mm	ガス側：12.7 液側：6.4
室内ユニット（注4）	形名	AIK-AP403H		最大実長	m	50
側面・吸込みグリル		ムンコイト（マ）2.5GY9.0/0.5		最大落差	m	室外機が上の場合：30 室外機が下の場合：30
吹出しグリル		ムンコイト（マ）2.5GY9.0/0.5		分岐配管最大長さ	m	15
下面		ムンコイト（マ）2.5GY9.0/0.5		分岐配管長さの最大差	m	10
高さ	mm	298		電源設計	漏電遮断器（注13）	30A、30mA 0.1sec以下
幅	mm	998		手元開閉器容量	A	30
奥行	mm	221		ヒューズ	A	30
総質量	kg	12		配線用遮断器	A	30
空気熱交換器		フィンドチューブ		電源配線	20m 以下	燃線5.5mm ²
防音・断熱材		軟質ポリイソシアヌレート・発泡スチロール		（注12）50m 以下		燃線14mm ²
送風装置	送風機	横流ファン				
標準風量	m ³ /min	14.0				
電動機	kW	0.030				
エアフィルタ		室内ユニットに付属		連絡線	室外機・室内ユニット間	70 m以下
運転調整装置（注5）		ワイヤレスリモコンスイッチ				単線1.6mm×3本
ドレン口径（呼び径）		16(塩ビ管)			室内A・室内B間	（電源線）：単線1.6mm×2本 （信号線）：燃線0.3mm ² ×2本
騒音値（急・強・弱）	dB	39 - 36 - 33				

（注12）各線径での最大こう長は下記参照願います。

線径	電源線こう長（最大）
単線1.6mm	-
単線2.0mm	-
燃線5.5mm ²	27
燃線8.0mm ²	39
燃線14.0mm ²	69
燃線22.0mm ²	-
燃線38.0mm ²	-

（注13）漏電遮断器が地絡保護専用の場合には手元開閉器+ヒューズ、または配線用遮断器を設けてください。
漏電遮断器は、高調波対応品を使用してください。

（注1）冷暖房能力はJIS B 8615-1条件によります。

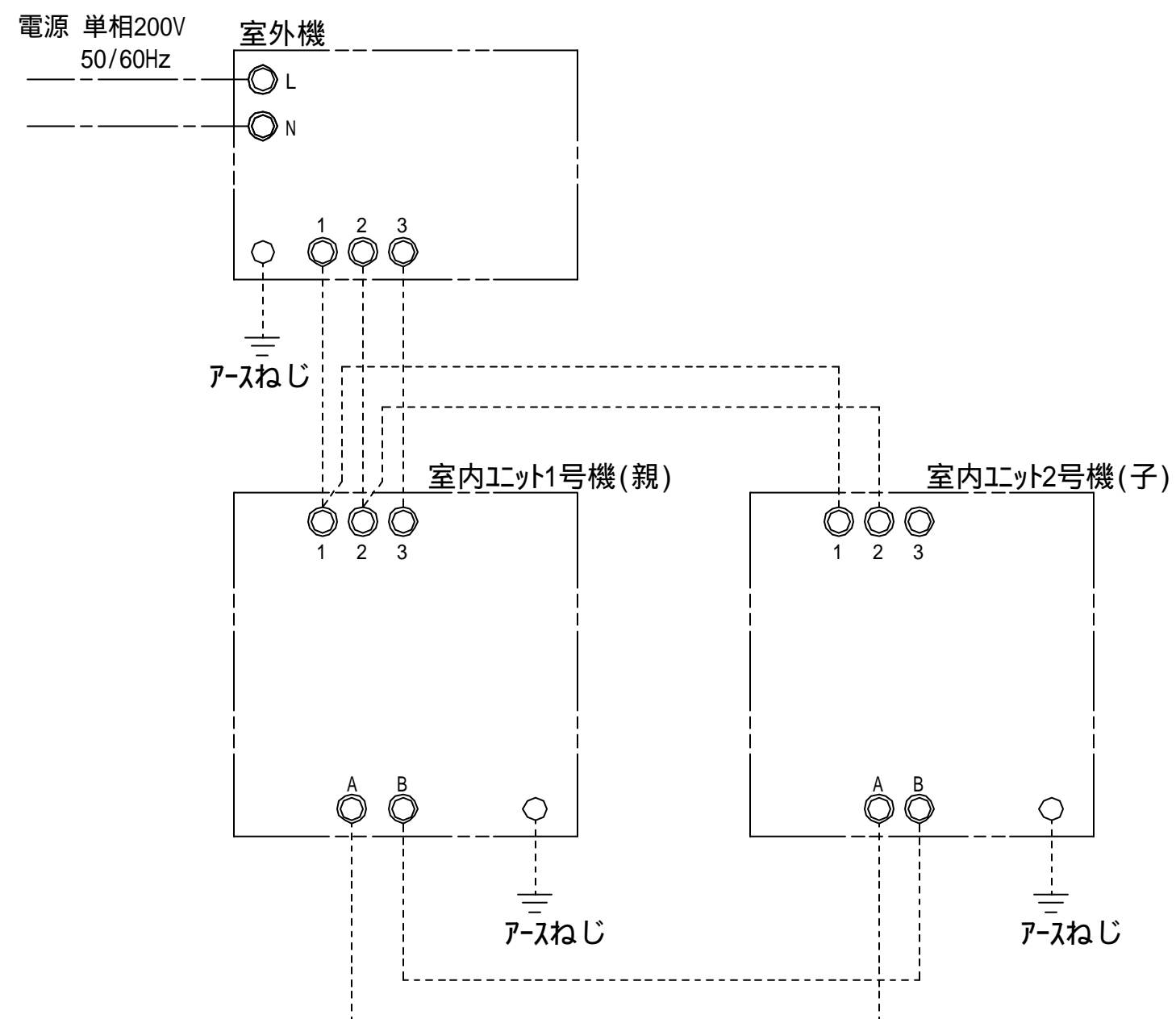
内は能力範囲を示します。

（注2）電気特性はJIS B 8615-1条件によります。

（注3）電源電圧は変動があった場合でも±6%を超えないようにしてください。

（注4）同一室内ユニットを2台使用し、表示は室内ユニット1台あたりの値を示します。

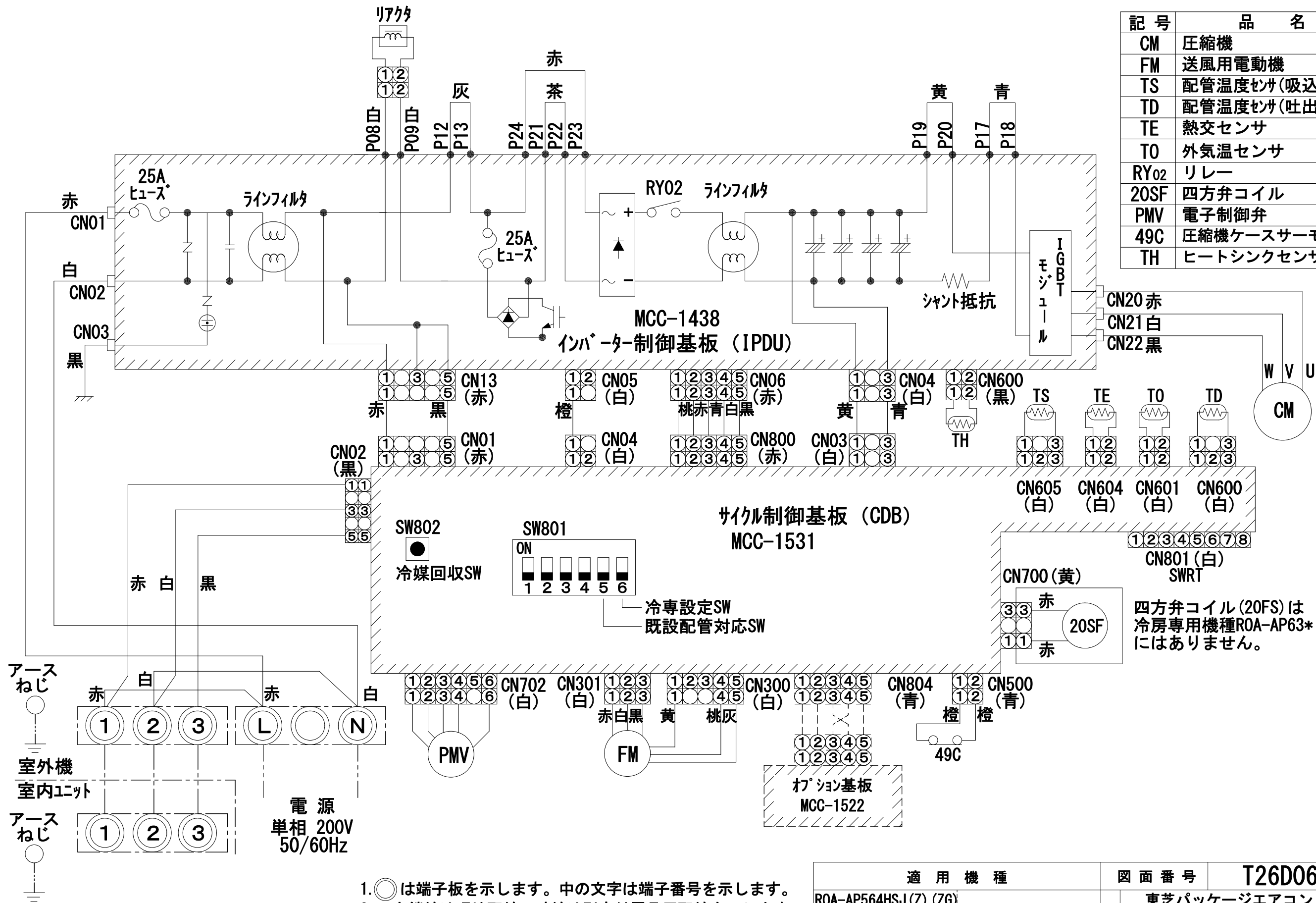
（注5）ワイヤレスリモコンスイッチは別売品です。



- 注) 1. 破線、一点鎖線は現地配線を示します。
2. 室外機、室内ユニットの内部配線図は、各々の機種種の配線図を参照してください。

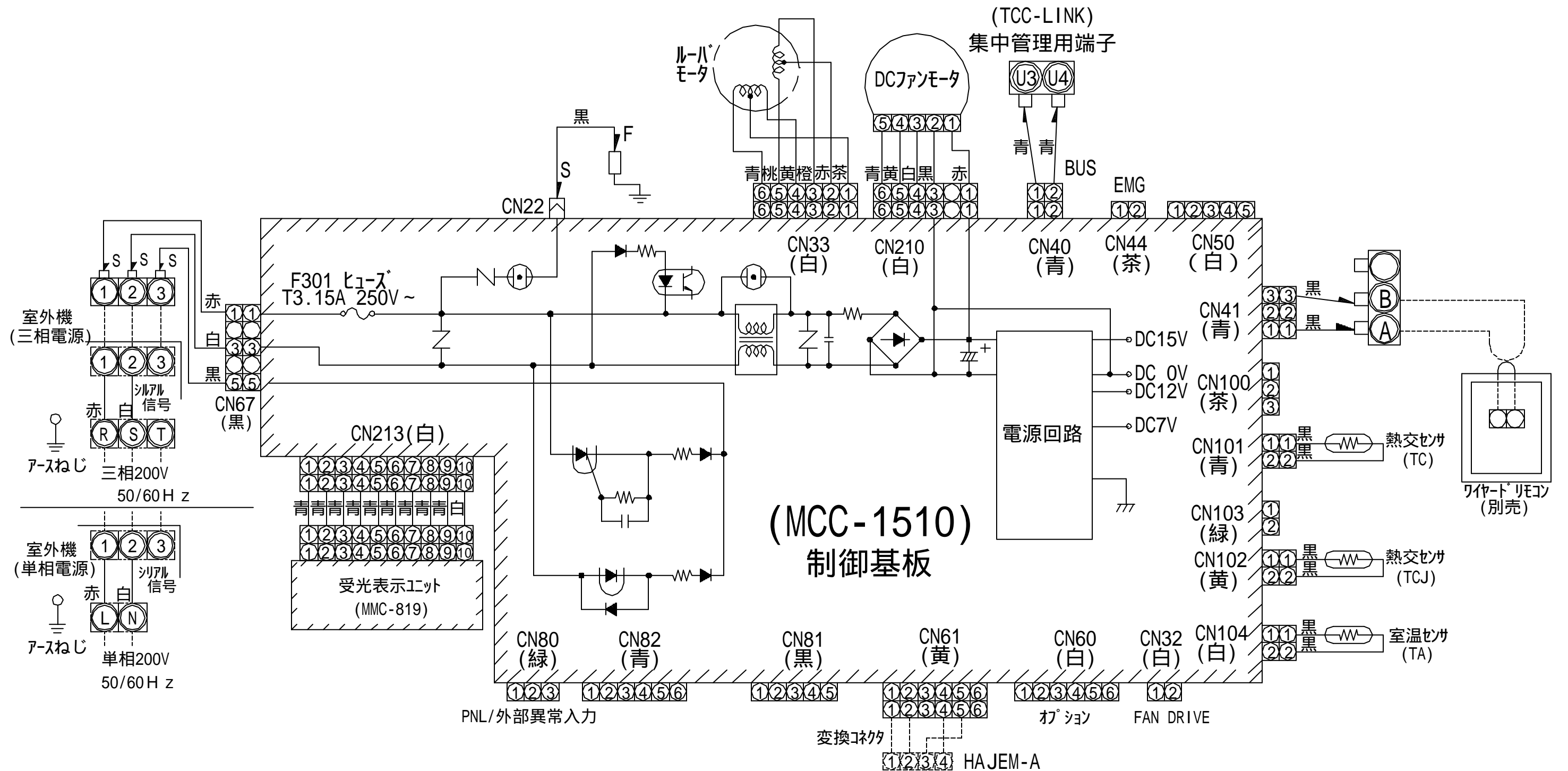
適 用 機 種		図 面 番 号		T25G0501-01			
A1F-AP**1H		品 名	東芝パッケージエアコン ツインタイプ		尺 度	図 法	
A1L-AP**1H			外部結線図				
A1K-AP**1H							
		東芝キヤリア株式会社					

記 号	品 名
CM	圧縮機
FM	送風用電動機
TS	配管温度センサ(吸込)
TD	配管温度センサ(吐出)
TE	熱交センサ
T0	外気温センサ
RY02	リレー
20SF	四方弁コイル
PMV	電子制御弁
49C	圧縮機ケースサーモ
TH	ヒートシンクセンサ



1. 〇は端子板を示します。中の文字は端子番号を示します。
2. 二点鎖線は現地配線、破線は別売付属品用配線を示します。
3. □はプリント基板を示します。
4. 室内ユニット回路は、室内ユニット配線図を参照してください。

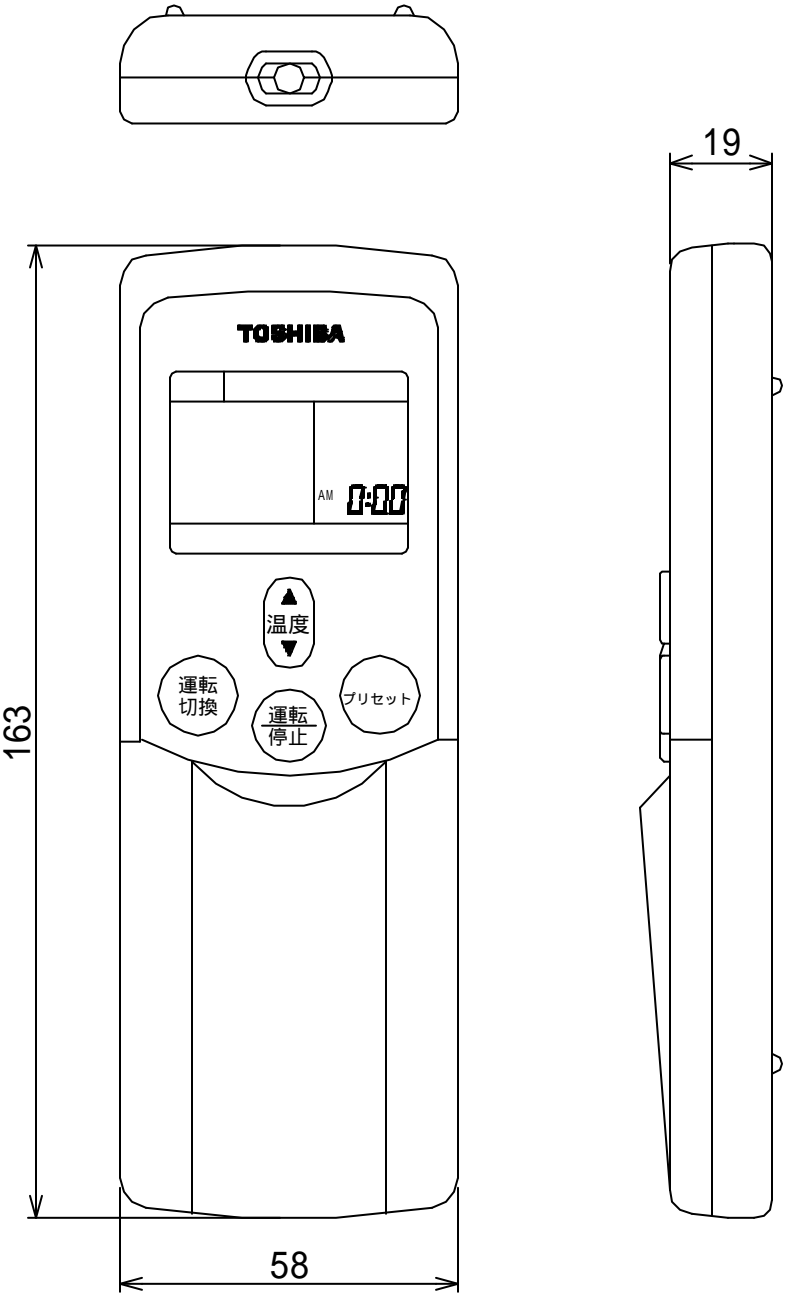
適用機種		図面番号		T26D0622-04			
ROA-AP564HSJ (Z) (ZG)		品名	東芝パッケージエアコン	尺度		図法	
ROA-AP634HSJ (Z) (ZG)			配線図				
ROA-AP804HSJ (Z) (ZG)			(適用機種は左記)				
ROA-AP634SJ (Z) (ZG)							
ROA-AP634SJ (Z) (ZG) 2							
		東芝キヤリア株式会社					



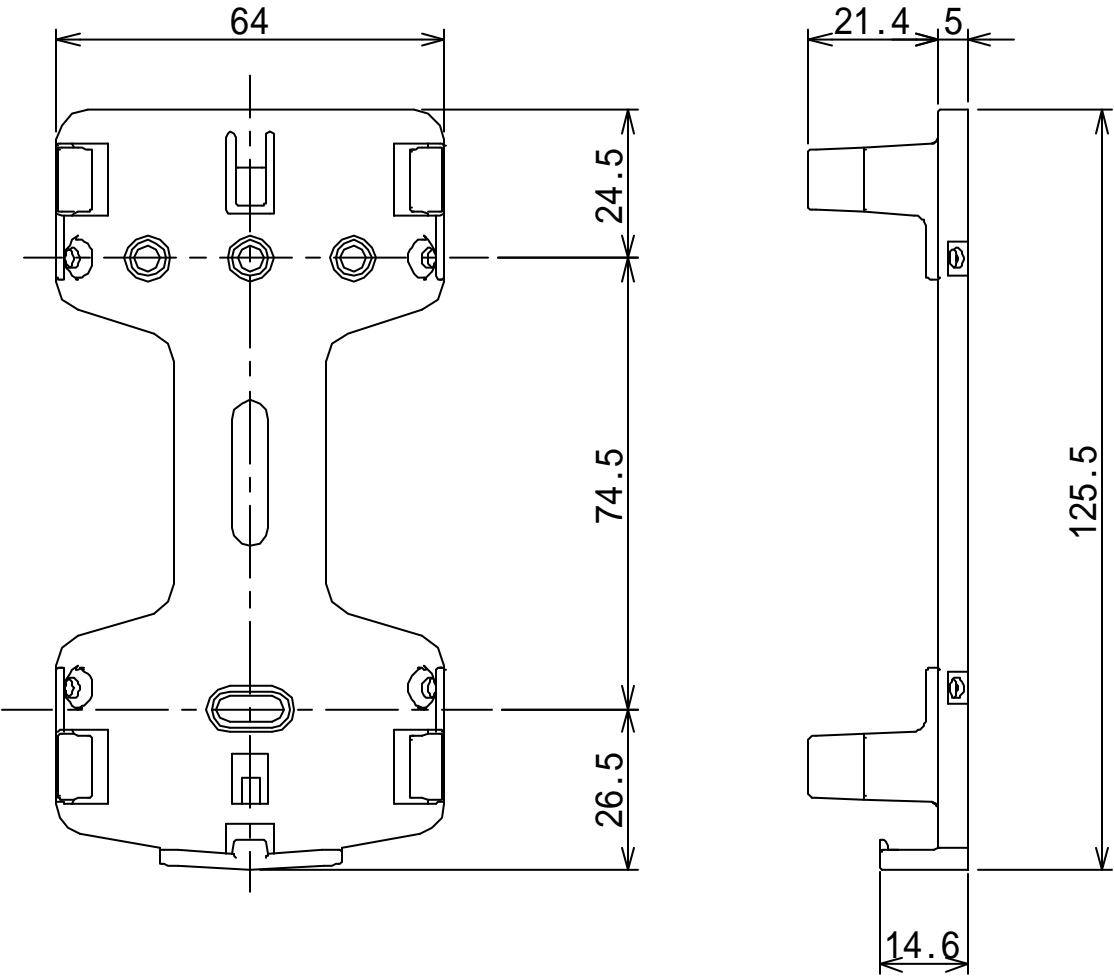
1. は端子板、中の文字は端子番号を示します。
2. 一点鎖線、破線は現地配線を示します。
3. は制御基板を示します。

適用機種		図面番号		T25B0419-05			
AIK-AP401H,3H	AIK-AP711H,3H	品名	東芝パッケージエアコン		尺度	図法	
AIK-AP451H,3H	AIK-AP801H,3H		配線図				
AIK-AP501H,3H			(適用機種は左記)				
AIK-AP561H,3H							
AIK-AP631H,3H							
		東芝キヤリア株式会社					

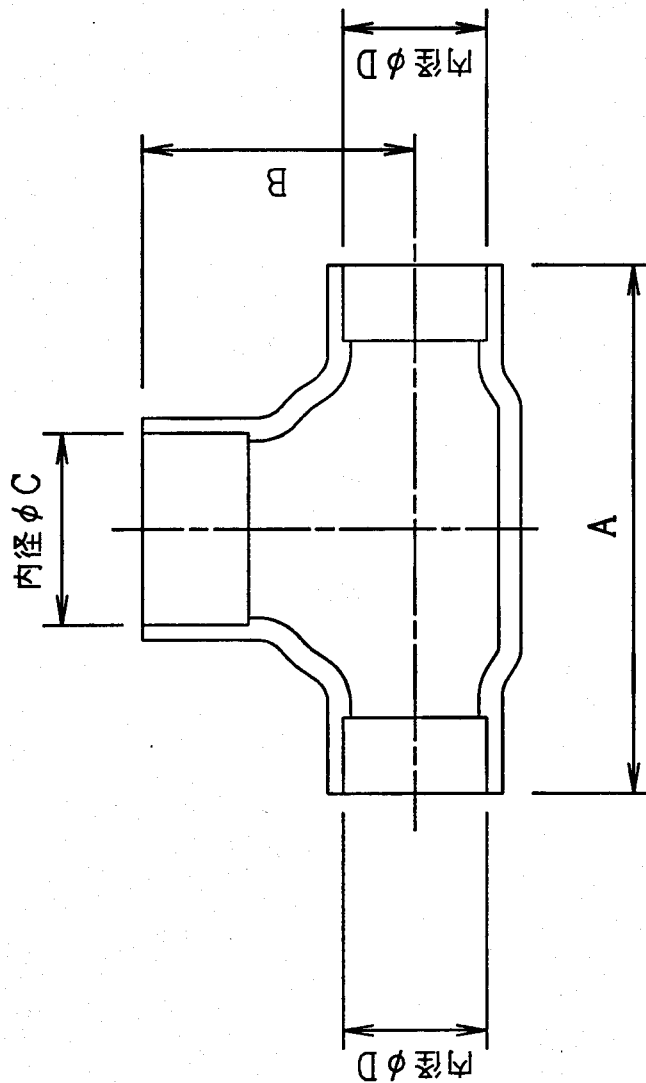
ワイヤレスリモコン寸法図



リモコンホルダ - (付属) 寸法図



適 用 機 種		図 面 番 号		T29E0402-01			
RBC-ATX12		品 名	東芝パッケージエアコン用別売部品	尺 度	図 法	三 角 法	
			外 形 図				
			ワイヤレスリモコンキット				
		東芝キヤリア株式会社					



	A	B	C	D
液側	36	14	φ9.5	φ6.4
ガス側	43	23	φ15.9	φ12.7

通 用 機 種		図 面 番 号		T25F0101-0	
RBC-TWP30		品 名		東芝インシステム エアコン用分岐管	
		尺 寸		図 法	
				三 角 法	

東芝キヤリア株式会社

T25F0101-13