

東芝パッケージエアコン
ワイヤレスリモコン

(空冷インバータヒートポンプ式天井吊形)

【グリーン購入法適合】

冷房性能 (注1)	定格標準能力		kW	3.6 <1.0 ~ 4.0>		室	形名		ROA-AP406HSJ			
	顕熱比		-	0.82			外装		シルキーシェード(ワザル1Y8.5/0.5)			
	冷房エネルギー消費効率		-	3.43 / 3.43			外形寸法	高さ	mm	550		
	中間標準能力		kW	1.7				幅	mm	780		
	中間中温能力		kW	1.8				奥行	mm	290		
暖房性能 (注1)	最小中温能力		kW	1.2			外機	総質量		kg	36	
	定格標準能力		kW	4.0 <0.8 ~ 6.4>				形式		全密閉形		
	暖房エネルギー消費効率		-	4.04 / 4.04				圧縮機	電動機	kW	1.10	
	中間標準能力		kW	1.8					極数	4		
	最小標準能力		kW	1.1				空気熱交換器		フィンドチューブ		
通年エネルギー消費効率 (注5)	最大低温能力		kW	4.9			外	冷媒制御		(冷)	電子制御弁	
	APF2015 (JIS B 8616:2015)		-	5.6				(暖)		電子制御弁		
	APF (JIS B 8616:2006)		-	5.2				送風装置	送風機	プロペラファン		
	冷暖平均エネルギー消費効率		-	3.74 / 3.74					標準風量	m³/min	40.0	
	電源		(注3)	単相	200V 50/60 Hz				電動機	kW	0.043	
電気特性 (注2)	消費電力	冷房	定格標準	kW	1.05 / 1.05		機	高圧スイッチ		MPa	-	-
			中間標準	kW	0.335 / 0.335			低圧スイッチ		MPa	-	-
			中間中温	kW	0.268 / 0.268			保護装置		吐出温度センサー 過電流センサー 圧縮機サーモ		
			最小中温	kW	0.150 / 0.150			ケースヒータ		W	-	
		暖房	定格標準	kW	0.990 / 0.990			定格騒音 (注9)	音響パワーレベル (注8)	(冷)	dB	63
			中間標準	kW	0.315 / 0.315					(暖)	dB	64
			最小標準	kW	0.214 / 0.214					(冷)	dB	45
			最大低温	kW	1.90 / 1.90					(暖)	dB	47
	運転電流		(冷)	A	5.83 / 5.83	IPコード				IPX4		
			(暖)	A	5.50 / 5.50			設計圧力		高圧部	MPa	4.15
			(最大)	A	13.1 / 13.1			低圧部		MPa	2.21	
	力率		(冷)	%	90 / 90	冷媒・出荷時封入量		kg		R410A・1.00		
			(暖)	%	90 / 90			冷媒追加不要の最大実長		m	20	
始動電流		A	- / -		冷媒追加量		g/m	20				
室内ユニット	形名		AIC-AP408H				冷媒配管	室外機・室内ユニット間		mm	ガス側：φ12.7 液側：φ6.4	
	外装		ピュアホワイト(マンセルN9.1)									
	外形寸法	高さ	mm	235								
		幅	mm	950								
		奥行	mm	690								
	総質量		kg	23								
	空気熱交換器		フィンドチューブ									
	防音・断熱材		発泡ポリスチレン・ポリエチレンフォーム									
	送風装置	送風機		シロッコファン								
		風量	(注10)	m³/min	14.0 / 12.2 / 11.5 / 9.8 / 9.0							
			急/強+/強/弱+/弱									
	電動機		kW	0.094								
	エアフィルタ		室内ユニットに付属									
	運転調整装置		(注4)	ワイヤレスリモコンスイッチ								
	ドレン口径(呼び径)		20(塩ビ管)									
	騒音値	音響パワーレベル	(注6)	dB(A)	51 / 50 / 49 / 44 / 43							
			急/強+/強/弱+/弱									
音圧レベル		(注7)	dB(A)	36 / 35 / 34 / 29 / 28								
		急/強+/強/弱+/弱										
電熱装置		取付不可										
連絡線	室外機・室内ユニット間		70 m以下		単線1.6mm×3本							

(注1) 冷暖房能力は、JIS B 8615-1条件によります。
< > 内は能力範囲を示します。

(注2) 電気特性は、JIS B 8615-1条件によります。

(注3) 電源電圧は、変動があった場合でも±10%を超えないようにしてください。

(注4) ワイヤレスリモコンスイッチは別売部品です。

(注5) 経済産業省告示213号「エアコンディショナーの性能の向上に関する製造事業者等の判断基準等」
(通称：省エネ法基準値)における通年エネルギー消費効率は、「APF (JIS B 8616:2006)」が適用されます。

(注6) 音響パワーレベルは、JIS C 9815-2 に基づいた値です。

(注7) 音圧レベルはJIS B 8616:2006に基づいた値です。

(注8) 音響パワーレベルは、JIS C 9815-1 に基づいた値です。

(注9) 定格騒音は、音響パワーレベルの値です。

(注10) 標準風量は「急」です。

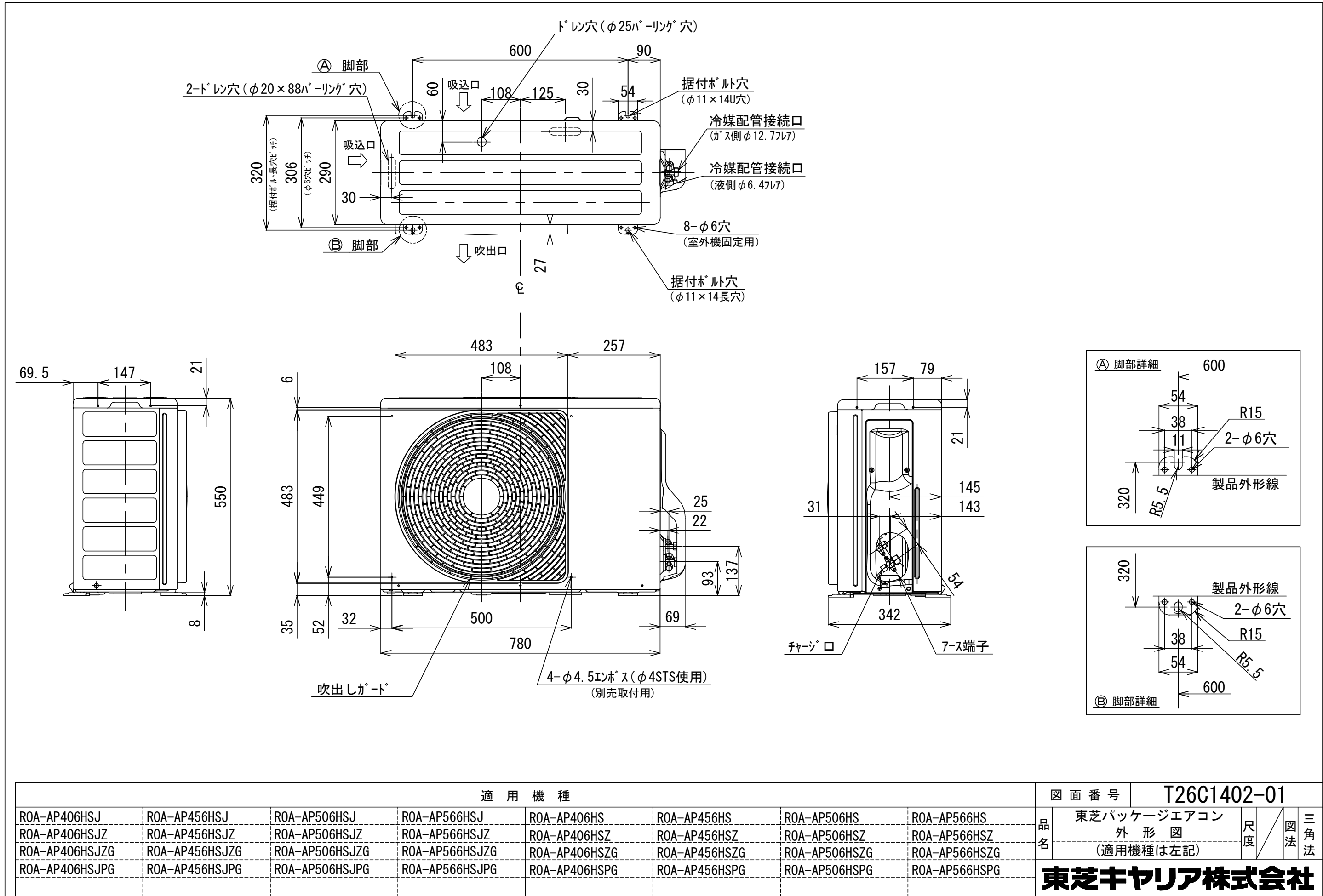
(注11) 漏電遮断器が地絡保護専用の場合には手元開閉器+ヒューズ、または配線用遮断器を設けてください。
漏電遮断器は、高調波対応品を使用してください。

(注12) 各線径での最大こう長は下記参照願います。		
線径	電源線こう長(最大)	
単線1.6mm	11	
単線2.0mm	18	
撚線3.5mm ²	20	
撚線5.5mm ²	32	
撚線8.0mm ²	-	
撚線14.0mm ²	-	
撚線22.0mm ²	-	
撚線38.0mm ²	-	

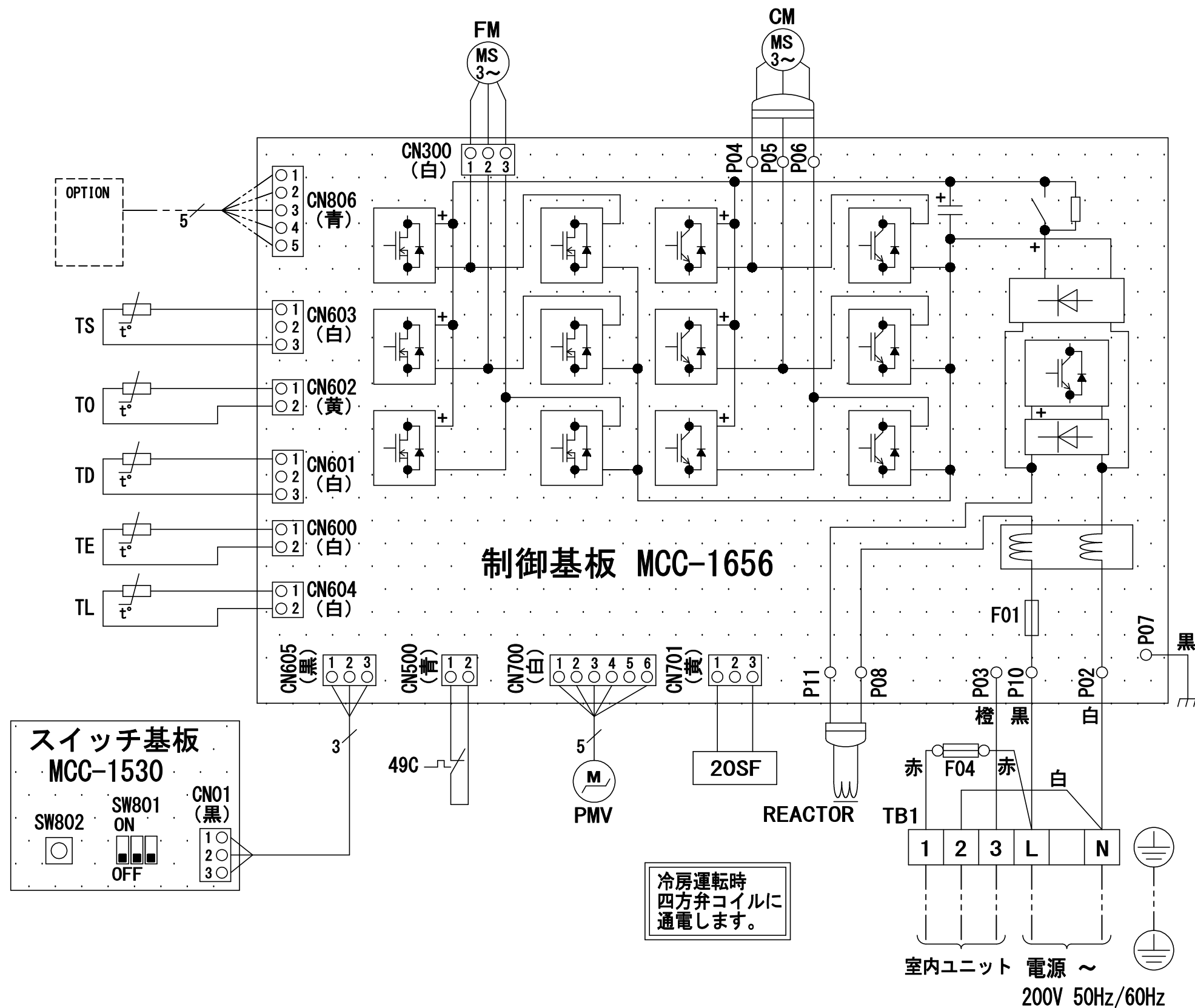


- 注) 1. ◎は端子板を示します。
 2. 破線、一点鎖線は現地配線を示します。
 3. 室外機、室内ユニットの内部配線は、各々の機種の配線図を参照してください。
 4. 受光ユニット、室内ユニット間の配線には極性がないので、室内ユニット端子板A, Bへの接続は逆になってもかまいません。

適用機種		図面番号		T25G0448-05			
AIU-AP**H, H-1		品名	東芝パッケージエアコン シングルタイプ 外部結線図（ワイヤレス）	尺度		図法	
AIC-AP**H, H-1							
AIU-AP**WH							
AIU-AP**SH							
AIK-AP**H							
東芝キヤリア株式会社							



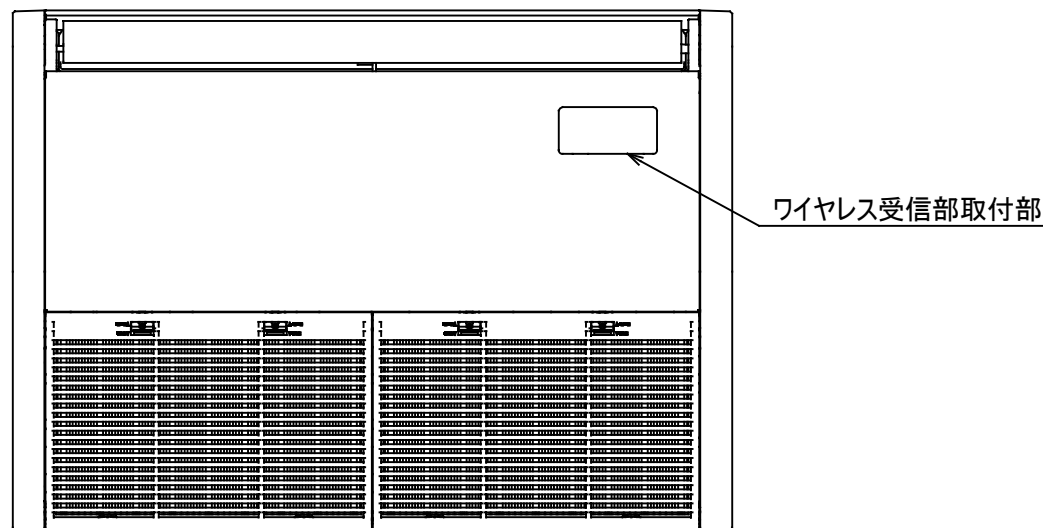
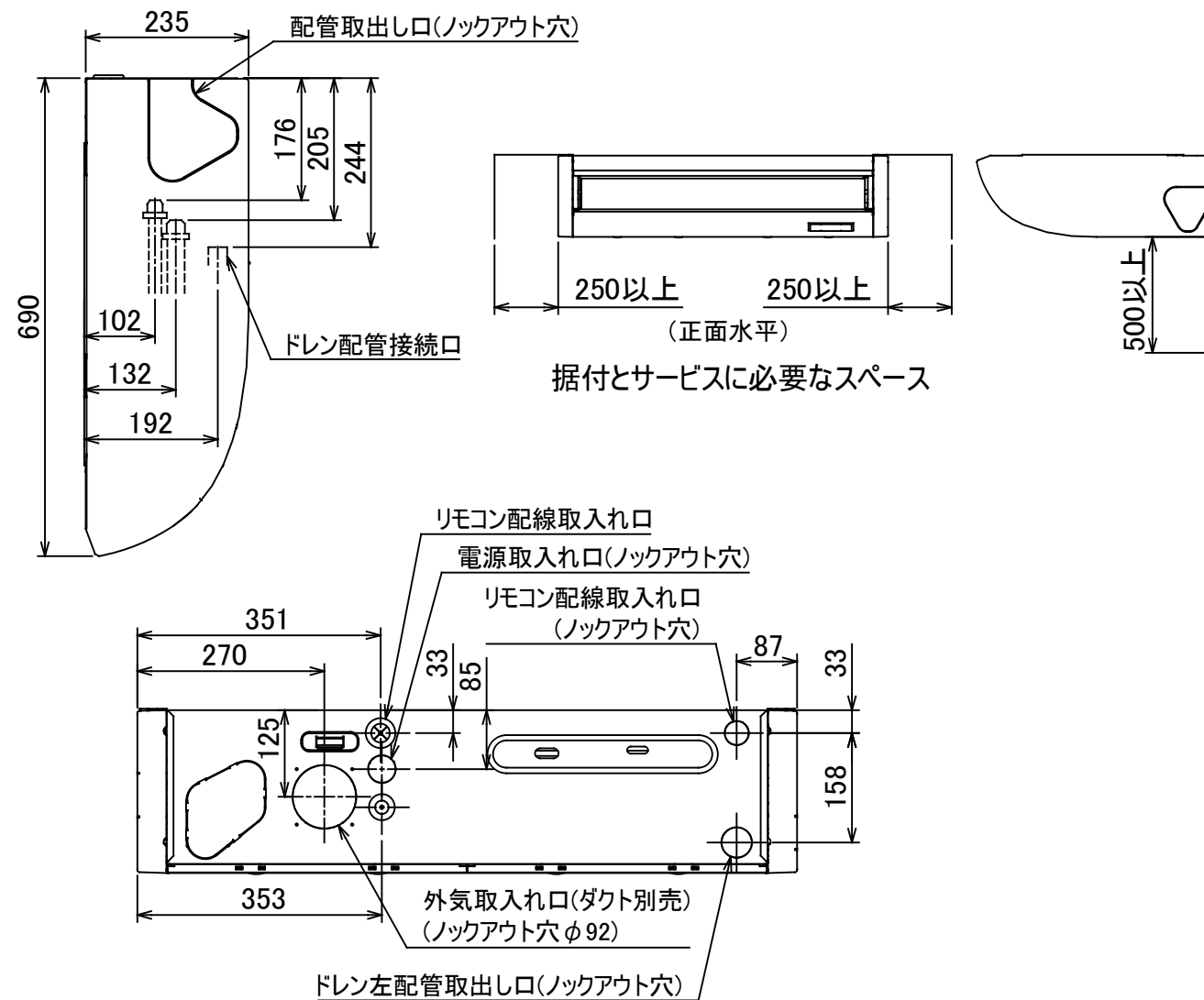
適 用 機 種								図 面 番 号		T26C1402-01				
ROA-AP406HSJ	ROA-AP456HSJ	ROA-AP506HSJ	ROA-AP566HSJ	ROA-AP406HS	ROA-AP456HS	ROA-AP506HS	ROA-AP566HS	品 名	東芝パッケージエアコン 外 形 図 (適用機種は左記)			尺 度	図 法	三 角 法
ROA-AP406HSJZ	ROA-AP456HSJZ	ROA-AP506HSJZ	ROA-AP566HSJZ	ROA-AP406HSZ	ROA-AP456HSZ	ROA-AP506HSZ	ROA-AP566HSZ							
ROA-AP406HSJZG	ROA-AP456HSJZG	ROA-AP506HSJZG	ROA-AP566HSJZG	ROA-AP406HSZG	ROA-AP456HSZG	ROA-AP506HSZG	ROA-AP566HSZG							
ROA-AP406HSJPG	ROA-AP456HSJPG	ROA-AP506HSJPG	ROA-AP566HSJPG	ROA-AP406HSPG	ROA-AP456HSPG	ROA-AP506HSPG	ROA-AP566HSPG							
								東芝キャリア株式会社						



記号	品 名
49C	圧縮機バイメタルサーモ
20SF	四方弁コイル
CM	圧縮機
FM	ファンモータ
F01	FUSE(メイン電源用) 25A/AC250V
F04	FUSE(室内-室外渡り保護用) T10A/AC250V
REACTOR	リアクタ
OPTION	外部入力
PMV	電子制御弁コイル
TD	配管温度センサ(吐出)
TE	熱交センサ1
TL	熱交センサ2
TO	外気温度センサ
TS	配管温度センサ(吸込)
TB1	端子台(電源、室内-室外接続用)

1. 二点鎖線は現地配線、破線は別売付属品を示します。
2. □□ は端子台、—○— は接続端子、
○● はプリント基板のコネクタを示します。
3. ⊕ は保護アースを示します。
4. はプリント基板を示します。

適 用 機 種				図 面 番 号		T26D1403-01			
ROA-AP406HSJ	ROA-AP456HSJ	ROA-AP506HSJ	ROA-AP566HSJ	品 名	東芝パッケージエアコン			尺 度	図 法
ROA-AP406HSJZ	ROA-AP456HSJZ	ROA-AP506HSJZ	ROA-AP566HSJZ		配 線 図				
ROA-AP406HSJZG	ROA-AP456HSJZG	ROA-AP506HSJZG	ROA-AP566HSJZG		(適用機種は左記)				
ROA-AP406HSJPG	ROA-AP456HSJPG	ROA-AP506HSJPG	ROA-AP566HSJPG						
				東芝キヤリア株式会社					



注)
冷媒配管は(上・右・後)の3方向より取り出し出来ます。
* 別売のドレンアップキットを使用する場合、冷媒配管は上方向からしか取り出しできません。

図 番	T25A2117-AIC-AP408H	06	図 法
		215	三角法
品 名	東芝パッケージエアコン外形図 (天井吊形)	尺 度	単 位
			m m
形 名	AIC-AP408H	東芝キャリア株式会社	



記号	品名
CN**	コネクタ
F01	ヒューズ
FM	送風用電動機
LM	ルーバーマータ
TA	室温センサ
TB01,02	ターミナルブロック
TC,TCJ	熱交センサ
DM	ドレンポンプモータ
FS	フロートスイッチ
HA	JEMA標準HA端子-A

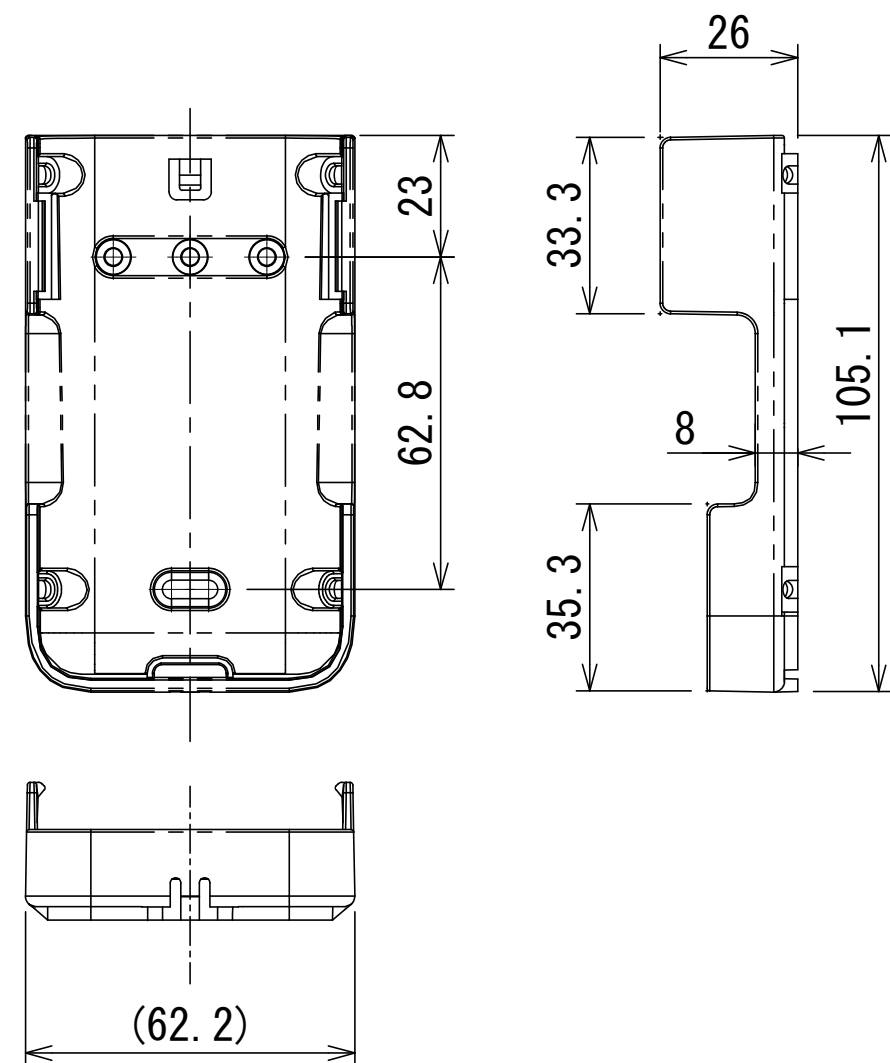
1. 破線は現地配線、一点鎖線は別売付属品を示します。
2. □ は端子台、—○— は接続端子、
○ □ はプリント基板上のコネクタを示します。
3. ⊕ は保護アースを示します。
4. □ はプリント基板を示します。

図番	T25B2106-AIC-AP408H	04	図法
		215	
品名	東芝パッケージエアコン配線図 (天井吊形)	尺度	単位
形名	AIC-AP408H	東芝キャリア株式会社	

ワイヤレスリモコン寸法図



リモコンホルダー（付属）寸法図



リモコン単品形名	製品形名	本体色
WX-TA01GJ	RBC-ATX41	フルムーンホワイ

適 用 機 種		図 面 番 号		T29E1406-02			
RBC-ATX41		品 名	東芝パッケージエアコン用別売部品 外 形 図		尺 度	図 法	三 角 法
			ワイヤレスリモコンキット				
		東芝キヤリア株式会社					