

東芝パッケージエアコン  
ワイヤレスリモコン

(空冷インバータヒートポンプ式天井吊形)

【グリーン購入法適合】

冷房性能 (注1)	定格標準能力		kW	5.0 <1.2 ~ 5.6>		室	形 名		ROA-AP566HSJ					
	顕 熱 比		-	0.70			外 装		シルキーシェード(ワザル1Y8.5/0.5)					
	冷房エネルギー消費効率		-	2.63 / 2.63			外形寸法	高 さ	mm	550				
	中間標準能力		kW	2.3				幅	mm	780				
	中間中温能力		kW	2.4				奥 行	mm	290				
暖房性能 (注1)	最小中温能力		kW	1.3			外 機	総 質 量		kg	40			
	定格標準能力		kW	5.6 <0.9 ~ 7.4>				形 式		全密閉形				
	暖房エネルギー消費効率		-	3.89 / 3.89				圧 縮 機	電 動 機	kW	1.10			
	中間標準能力		kW	2.6					極 数	4				
	最小標準能力		kW	1.4				空 気 熱 交 換 器		フィンドチューブ				
通年エネルギー消費効率 (注5)	最大低温能力		kW	6.2			外 機	冷 媒 制 御		(冷)	電子制御弁			
	通年エネルギー消費効率		(注5)	3.26 / 3.26				(暖)		電子制御弁				
	APF2015 (JIS B 8616: 2015)		-	5.4				送 風 装 置	送 風 機	プロペラファン				
	APF (JIS B 8616: 2006)		-	5.0					標 準 風 量	m³/min	40.0			
	冷暖平均エネルギー消費効率		-	3.26 / 3.26					電 動 機	kW	0.043			
電気特性 (注2)	電 源		(注3)	単相 200V 50/60 Hz			機	高 圧 ス イ ッ チ		MPa	-			
	消費電力	冷 房	定格標準	kW	1.90 / 1.90			低 圧 ス イ ッ チ	MPa		-			
			中間標準	kW	0.480 / 0.480				保 護 装 置	吐出温度センサー 過電流センサー 圧縮機サーモ				
			中間中温	kW	0.395 / 0.395					ケースヒータ	W			
			最小中温	kW	0.153 / 0.153						定格騒音 (注9)	音響パワーレベル (冷)	(注8) (暖)	dB
		定格標準	kW	1.44 / 1.44								音圧レベル (冷)	(注7) (暖)	dB
	中間標準	kW	0.450 / 0.450			I Pコード		IPX4						
	最小標準	kW	0.255 / 0.255					設計圧力	高 圧 部				MPa	4.15
	最大低温	kW	2.37 / 2.37						低 圧 部	MPa			2.21	
	運 転 電 流	(冷)	A	10.3 / 10.3					冷 媒 ・ 出 荷 時 封 入 量		kg		R410A ・ 1.40	
	(暖)	A	8.00 / 8.00						冷 媒 追 加 不 要 の 最 大 実 長		m	20		
	(最大)	A	13.9 / 13.9			冷 媒 追 加 量			g/m	20				
	力 率	(冷)	%	92 / 92				冷 媒 配 管	室外機 ・ 室内ユニット間		mm	ガス側：φ12.7 液側：φ6.4		
	(暖)	%	90 / 90			最 大 実 長			m	50				
始 動 電 流	(暖)	A	- / -			最 大 落 差			m	室外機が上の場合 : 30 室外機が下の場合 : 30				
室内ユニット	形 名		AIC-AP568H			電 源 設 計	漏 電 遮 断 器 (注11)		15A、30mA 0.1sec以下					
	外 装		ピュアホワイト(マンセルN9.1)				手元開閉器		開閉器容量	A	15			
	外形寸法	高 さ	mm	235					ヒ ュ ー ス	A	15			
		幅	mm	950						配 線 用 遮 断 器	A	15		
		奥 行	mm	690			電 源 配 線				20m 以下	燃線5.5mm2		
	総 質 量		kg	23					(注12) 50m 以下		-			
	空 気 熱 交 換 器		フィンドチューブ						電 源 配 線	燃線5.5mm2		-		
	防 音 ・ 断 熱 材		発泡ポリスチレン ・ ポリエチレンフォーム				電 源 配 線			燃線5.5mm2		-		
	送風装置	送 風 機		シロッコファン						電 源 配 線	燃線5.5mm2		-	
		風 量 (注10)		m³/min	15.0 / 13.0 / 12.0 / 9.8 / 9.0				電 源 配 線		燃線5.5mm2		-	
		急/強+/強/弱+/弱					電 源 配 線				燃線5.5mm2		-	
	電 動 機		kW	0.094				電 源 配 線		燃線5.5mm2		-		
	エ ア フ ィ ル タ		室内ユニットに付属						電 源 配 線	燃線5.5mm2		-		
	運 転 調 整 装 置		(注4)	ワイヤレスリモコンスイッチ			電 源 配 線			燃線5.5mm2		-		
ド レ ン ロ 径 (呼び径)		20(塩ビ管)			電 源 配 線	燃線5.5mm2		-						
騒音値	音響パワーレベル (注6)		dB(A)	52 / 51 / 50 / 45 / 43		電 源 配 線		燃線5.5mm2		-				
	急/強+/強/弱+/弱						電 源 配 線	燃線5.5mm2		-				
	音圧レベル (注7)		dB(A)	37 / 36 / 35 / 30 / 28				電 源 配 線	燃線5.5mm2		-			
急/強+/強/弱+/弱				電 源 配 線	燃線5.5mm2				-					
電 熱 装 置		取付不可			電 源 配 線	燃線5.5mm2			-					
						電 源 配 線	燃線5.5mm2		-					
							電 源 配 線	燃線5.5mm2		-				

(注1) 冷暖房能力は、JIS B 8615-1条件によります。  
〈 〉内は能力範囲を示します。

(注2) 電気特性は、JIS B 8615-1条件によります。

(注3) 電源電圧は、変動があった場合でも±10%を超えないようにしてください。

(注4) ワイヤレスリモコンスイッチは別売部品です。

(注5) 経済産業省告示213号「エアコンディショナーの性能の向上に関する製造事業者等の判断基準等」  
(通称：省エネ法基準値)における通年エネルギー消費効率は、「APF (JIS B 8616: 2006)」が適用されます。

(注6) 音響パワーレベルは、JIS C 9815-2 に基づいた値です。

(注7) 音圧レベルはJIS B 8616: 2006に基づいた値です。

(注8) 音響パワーレベルは、JIS C 9815-1 に基づいた値です。

(注9) 定格騒音は、音響パワーレベルの値です。

(注10) 標準風量は「急」です。

(注11) 漏電遮断器が地絡保護専用の場合には手元開閉器+ヒューズ、または配線用遮断器を設けてください。  
漏電遮断器は、高調波対応品を使用してください。

(注12) 各線径での最大こう長は下記参照願います。

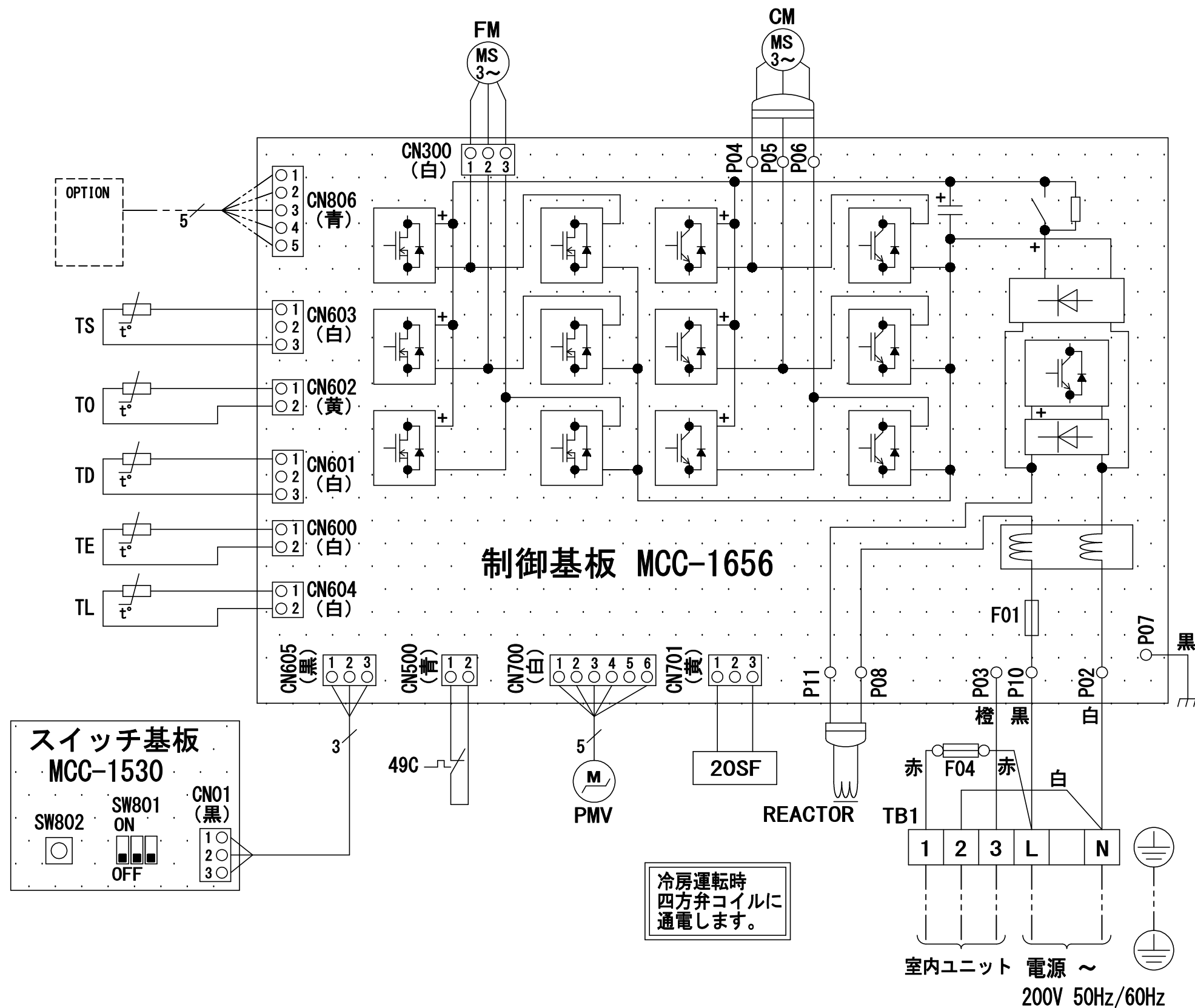
線 径	電源線こう長 (最大)
単線1.6mm	11
単線2.0mm	17
燃線3.5mm <sup>2</sup>	19
燃線5.5mm <sup>2</sup>	30
燃線8.0mm <sup>2</sup>	-
燃線14.0mm <sup>2</sup>	-
燃線22.0mm <sup>2</sup>	-
燃線38.0mm <sup>2</sup>	-



- 注) 1. ◎は端子板を示します。  
 2. 破線、一点鎖線は現地配線を示します。  
 3. 室外機、室内ユニットの内部配線は、各々の機種の配線図を参照してください。  
 4. 受光ユニット、室内ユニット間の配線には極性がないので、室内ユニット端子板A, Bへの接続は逆になってもかまいません。

適用機種		図面番号		T25G0448-05			
AIU-AP**H, H-1		品名	東芝パッケージエアコン シングルタイプ 外部結線図（ワイヤレス）	尺度	図法		
AIC-AP**H, H-1							
AIU-AP**WH							
AIU-AP**SH							
AIK-AP**H							
東芝キヤリア株式会社							

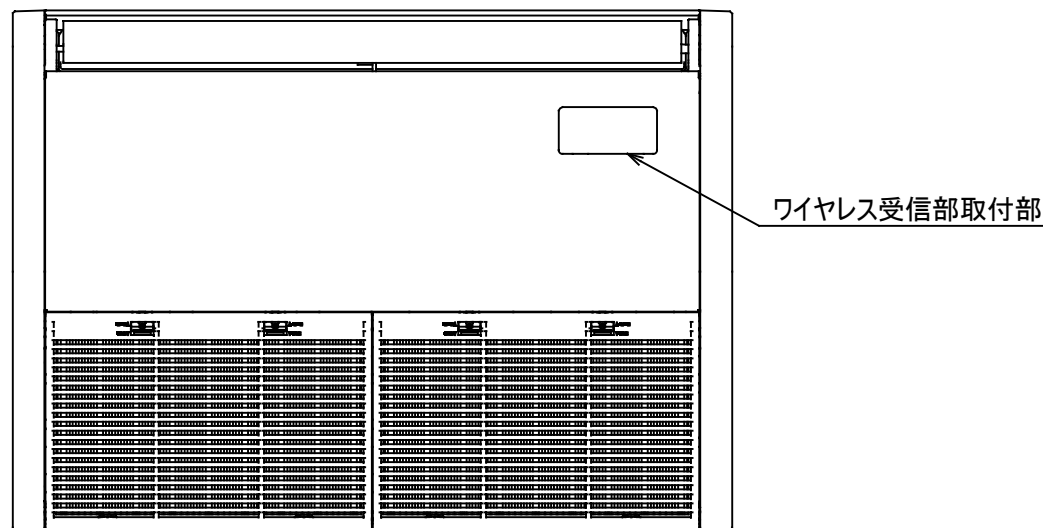
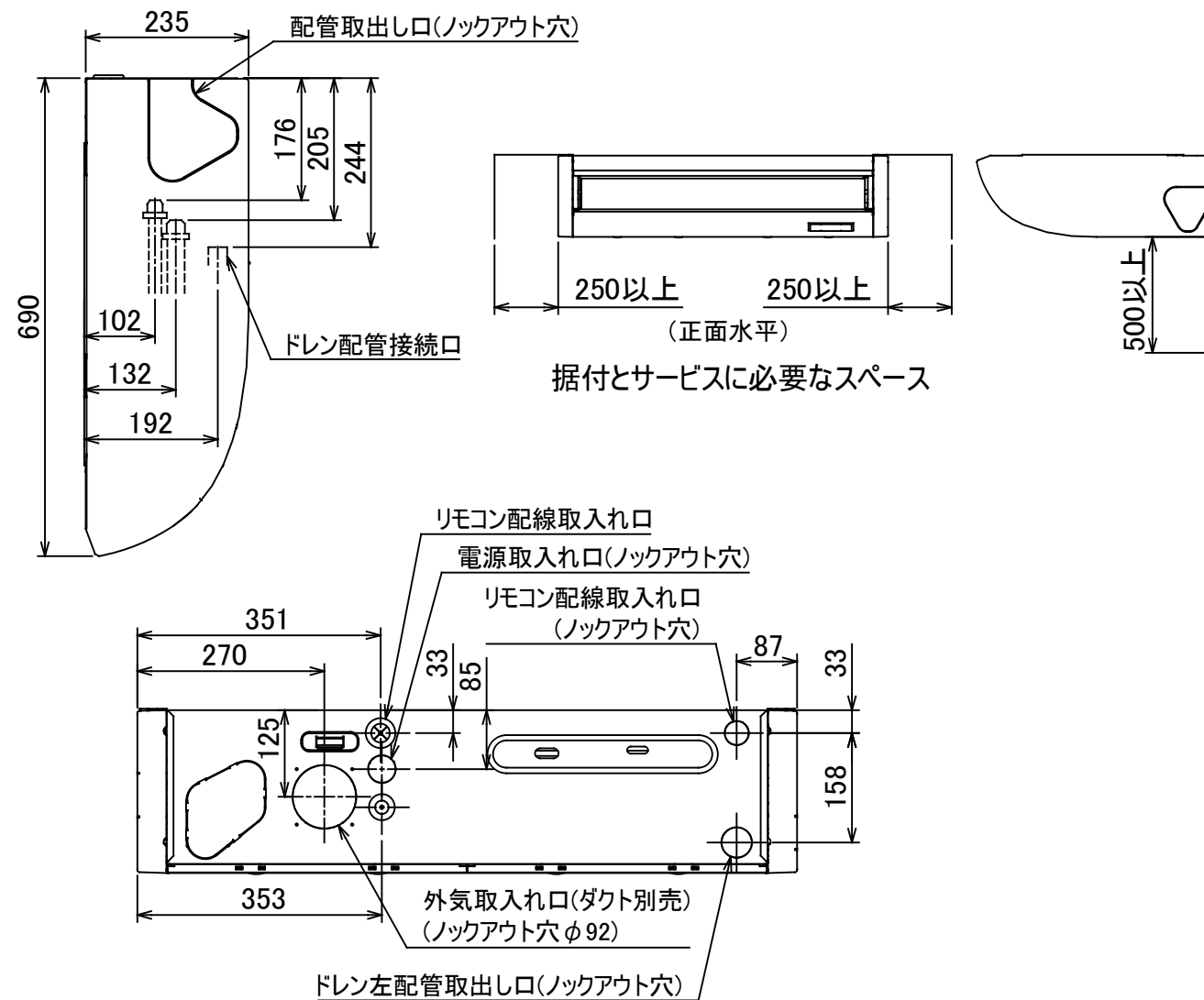




記号	品 名
49C	圧縮機バイメタルサーモ
20SF	四方弁コイル
CM	圧縮機
FM	ファンモータ
F01	FUSE(メイン電源用) 25A/AC250V
F04	FUSE(室内-室外渡り保護用) T10A/AC250V
REACTOR	リアクタ
OPTION	外部入力
PMV	電子制御弁コイル
TD	配管温度センサ(吐出)
TE	熱交センサ1
TL	熱交センサ2
T0	外気温度センサ
TS	配管温度センサ(吸込)
TB1	端子台(電源、室内-室外接続用)

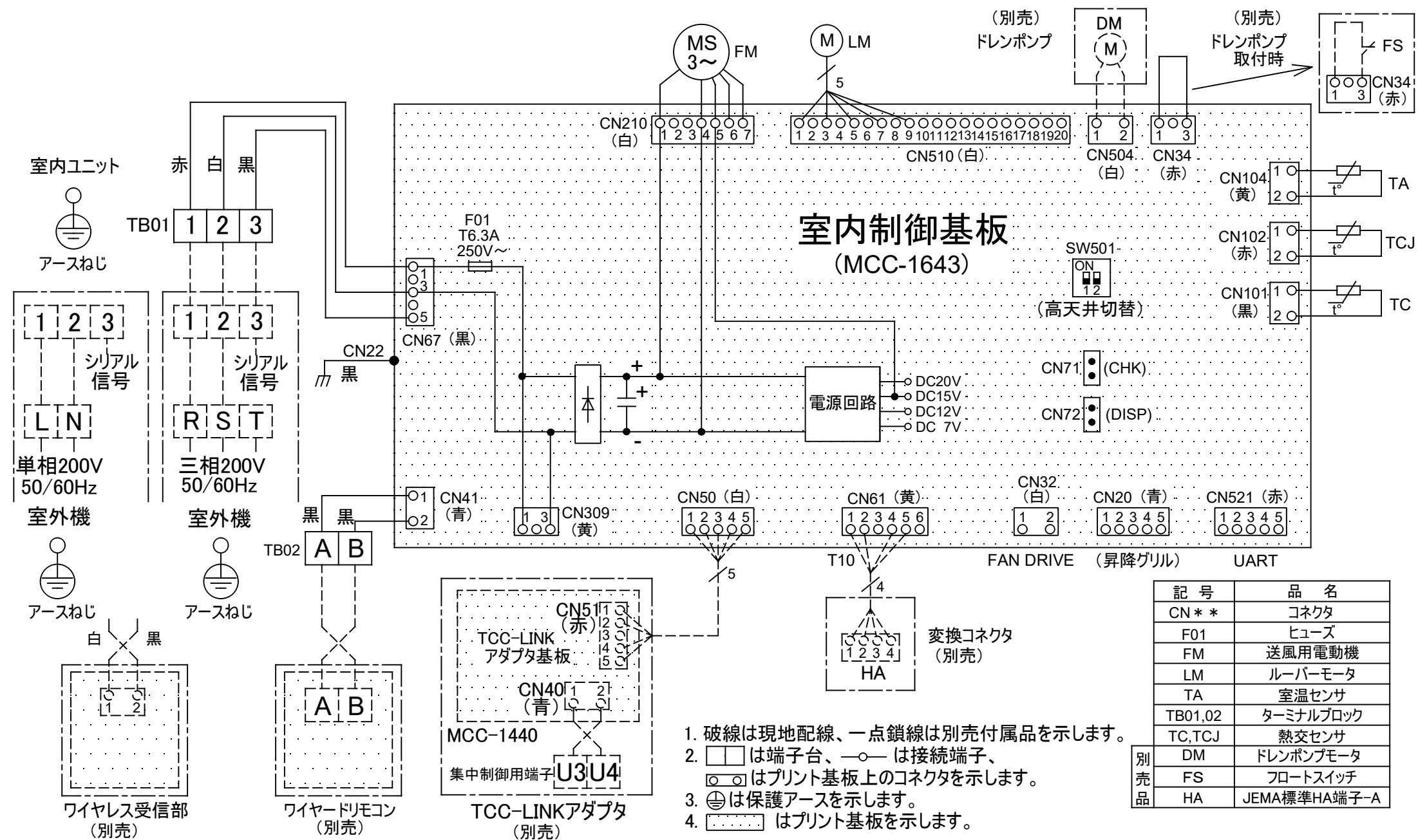
1. 二点鎖線は現地配線、破線は別売付属品を示します。
2. □□ は端子台、—○— は接続端子、  
○● はプリント基板のコネクタを示します。
3. ⊕ は保護アースを示します。
4. ..... はプリント基板を示します。

適 用 機 種				図 面 番 号		T26D1403-01			
ROA-AP406HSJ	ROA-AP456HSJ	ROA-AP506HSJ	ROA-AP566HSJ	品 名	東芝パッケージエアコン			尺度	図 法
ROA-AP406HSJZ	ROA-AP456HSJZ	ROA-AP506HSJZ	ROA-AP566HSJZ		配 線 図				
ROA-AP406HSJZG	ROA-AP456HSJZG	ROA-AP506HSJZG	ROA-AP566HSJZG		(適用機種は左記)				
ROA-AP406HSJPG	ROA-AP456HSJPG	ROA-AP506HSJPG	ROA-AP566HSJPG						
				東芝キヤリア株式会社					



注)  
冷媒配管は(上・右・後)の3方向より取り出し出来ます。  
\* 別売のドレンアップキットを使用する場合、冷媒配管は上方向からしか取り出しできません。

図 番	T25A2117-AIC-AP568H	06	図 法
		215	三角法
品 名	東芝パッケージエアコン外形図 (天井吊形)	尺 度	単 位
			m m
形 名	AIC-AP568H	東芝キャリア株式会社	



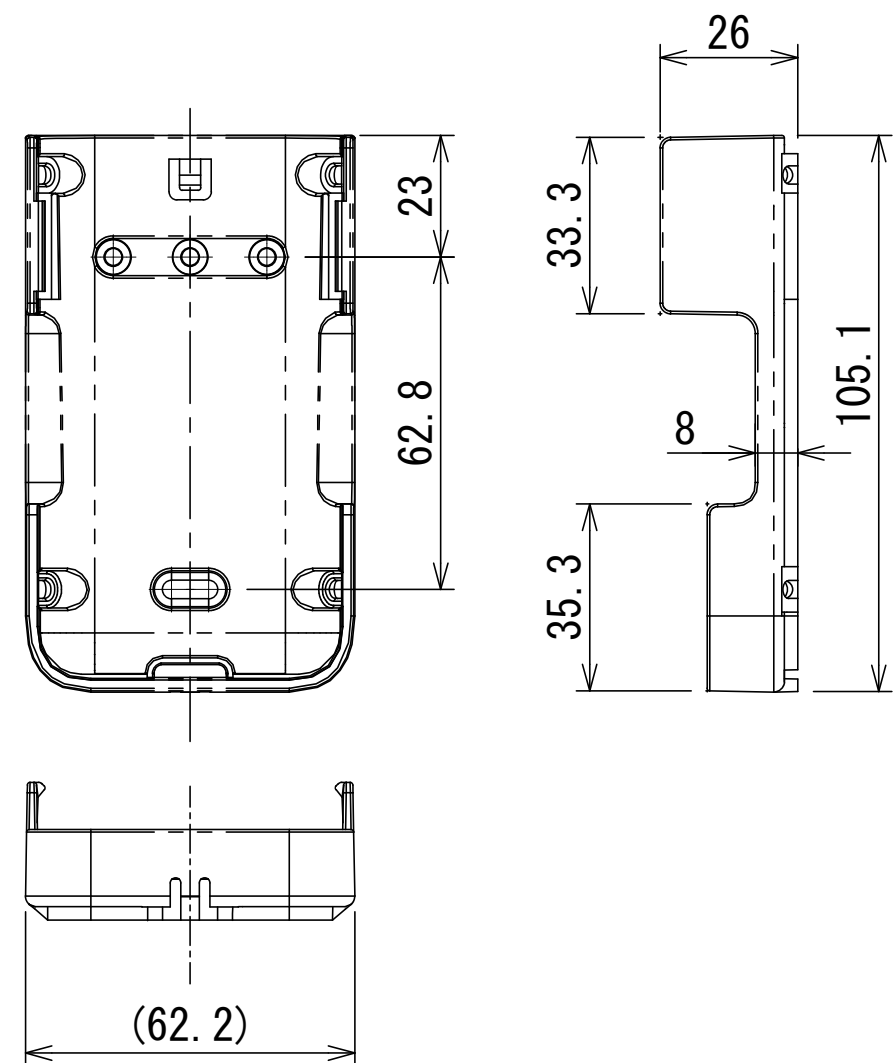
記号	品名
CN**	コネクタ
F01	ヒューズ
FM	送風用電動機
LM	ルーバーマータ
TA	室温センサ
TB01,02	ターミナルブロック
TC,TCJ	熱交センサ
DM	ドレンポンプモータ
FS	フロートスイッチ
HA	JEMA標準HA端子-A

図番	T25B2106-AIC-AP568H	04	図法
		215	
品名	東芝パッケージエアコン配線図 (天井吊形)	尺度	単位
形名	AIC-AP568H	東芝キャリア株式会社	

ワイヤレスリモコン寸法図



リモコンホルダー（付属）寸法図



リモコン単品形名	製品形名	本体色
WX-TA01GJ	RBC-ATX41	フルムーンホワイト

適 用 機 種		図 面 番 号		T29E1406-02			
RBC-ATX41		品 名	東芝パッケージエアコン用別売部品 外 形 図		尺 度	図 法	三 角 法
			ワイヤレスリモコンキット				
		東芝キヤリア株式会社					