

東芝パッケージエアコン

(空冷式壁掛形)

冷房性能 (注1)	定格標準能力		kW	4.5 < 1.0 ~ 5.0 >		室	形 名		ROA-AP505-2				
	顕 熱 比		-	0.76			外 装	シルキーシェード(ワッセル1Y8.5/0.5)					
	冷房エネルギー消費効率		-	3.21									
	中間標準能力		kW	2.2									
通年	中間中温能力		kW	2.3		機	外形寸法		高 幅				
	最小中温能力		kW	-			奥 行		mm				
	エネルギー消費効率		(注6)				総 質 量		kg				
	APF2015 (JIS B 8616:2015)		-	5.3			圧 縮 機		形 式				
電 気 特 性 (注2)	APF (JIS B 8616:2006)		-	5.4		外 機	電 動 機		kW				
			-				極 数						
	電 源		(注3)	三相 200V 50/60 Hz			空 気 熱 交 換 器		フィンドチューブ				
	消費電力		kW	1.40 / 1.40			冷 媒 制 御		電子制御弁				
室 内 ユ ニ ッ ト	中間標準		kW	0.469 / 0.469		機	送風装置		送 風 機				
	中間中温		kW	0.384 / 0.384			標 準 風 量		m³/min				
	最小中温		kW	- / -			電 動 機		kW				
	運 転 電 流		A	4.54 / 4.54			高 圧 ス イ ッ チ		MPa				
コ ー ド	(最大)			6.9 / 6.9		機	低 圧 ス イ ッ チ		MPa				
	力 率		%	89 / 89			保 護 装 置		吐出温度センサー 過電流センサー 圧縮機サーモ				
	始 動 電 流		A	- / -			ケースヒータ		W				
	形 名			AIK-AP506H			定格騒音 (注10)		音響パワーレベル (注9)				
二 ツ ト	外 装		ムーンホワイト(マンセル2.5GY9.0/0.5)		機	音圧レベル (注8)		dB					
	外形寸法		高 さ			mm		320					
	幅		mm			1,050							
	奥 行		mm			228							
エ ン ジ ン	総 質 量		kg	12		機	IPコード		IPX4				
	空気熱交換器		フィンドチューブ		設計 圧 力		高 圧 部		MPa				
	防 音 ・ 断 熱 材		軟質ポリエチレンフォーム ・ 発泡スチロール		低 圧 部		MPa		4.15				
	送風装置		送 風 機		kg		R410A・1.00						
ト	風 量		(注11)	m³/min		機	冷媒追加不要の最大実長		m				
	急/強+/強/弱+/弱		14.0 / 13.0 / 12.5 / 11.5 / 11.0		冷 媒 追 加 量		g/m		20				
	電 動 機		kW	0.030			室外機・室内ユニット間		mm		ガス側：φ12.7 液側：φ6.4		
	エアフィルタ		室内ユニットに付属		最大実長		m		30				
エ ン ジ ン	運転調整装置		(注4)	リモコンスイッチ		機	最大落差		m		室外機が上の場合 : 30 室外機が下の場合 : 30		
	ド レ ン ロ 径(呼び径)		16(塩ビ管)										
	騒 音 値		音響パワーレベル (注7)	dB(A)									
	音圧レベル (注8)		dB(A)		57 / 56 / 54 / 53 / 51								
エ ン ジ ン	音圧レベル 急/強+/強/弱+/弱		dB(A)		42 / 41 / 39 / 38 / 36		機	電 源 配 線		20m以下		単線1.6mm	
					(注13)			50m以下		単線2.0mm			
エ ン ジ ン	電 熱 装 置		取付不可		機	連 絡 線		室外機・室内ユニット間		70 m以下		単線1.6mm×3本	
エ ン ジ ン	リモコンコード		(200mまで)		機	VCTF0.3mm2 2芯							
			(500mまで)			VCTF0.5-2.0mm2 2芯		など					

(注1) 冷暖房能力は、JIS B 8615-1条件によります。

(注2) 電気特性は、JIS B 8615-1条件によります。

(注3) 電源電圧は、変動があった場合でも±10%を超えないようにしてください。

(注4) リモコンスイッチは別売部品です。  
リモコンコード配線長は『リモコン外形図』を参照してください。

(注6) 経済産業省告示213号「エアコンディショナーの性能の向上に関する製造事業者等の判断基準等」  
(通称：省エネ法基準値)における通年エネルギー消費効率は、「APF (JIS B 8616:2006)」が適用されます。

(注7) 音響パワーレベルは、JIS C 9815-2に基づいた値です。

(注8) 音圧レベルはJIS B 8616:2006に基づいた値です。

(注9) 音響パワーレベルは、JIS C 9815-1に基づいた値です。

(注10) 定格騒音は、音響パワーレベルの値です。

(注11) 標準風量は「急」です。

(注12) 漏電遮断器が地絡保護専用の場合には手元開閉器+ヒューズ、または配線用遮断器を設けてください。  
漏電遮断器は、高調波対応品を使用してください。

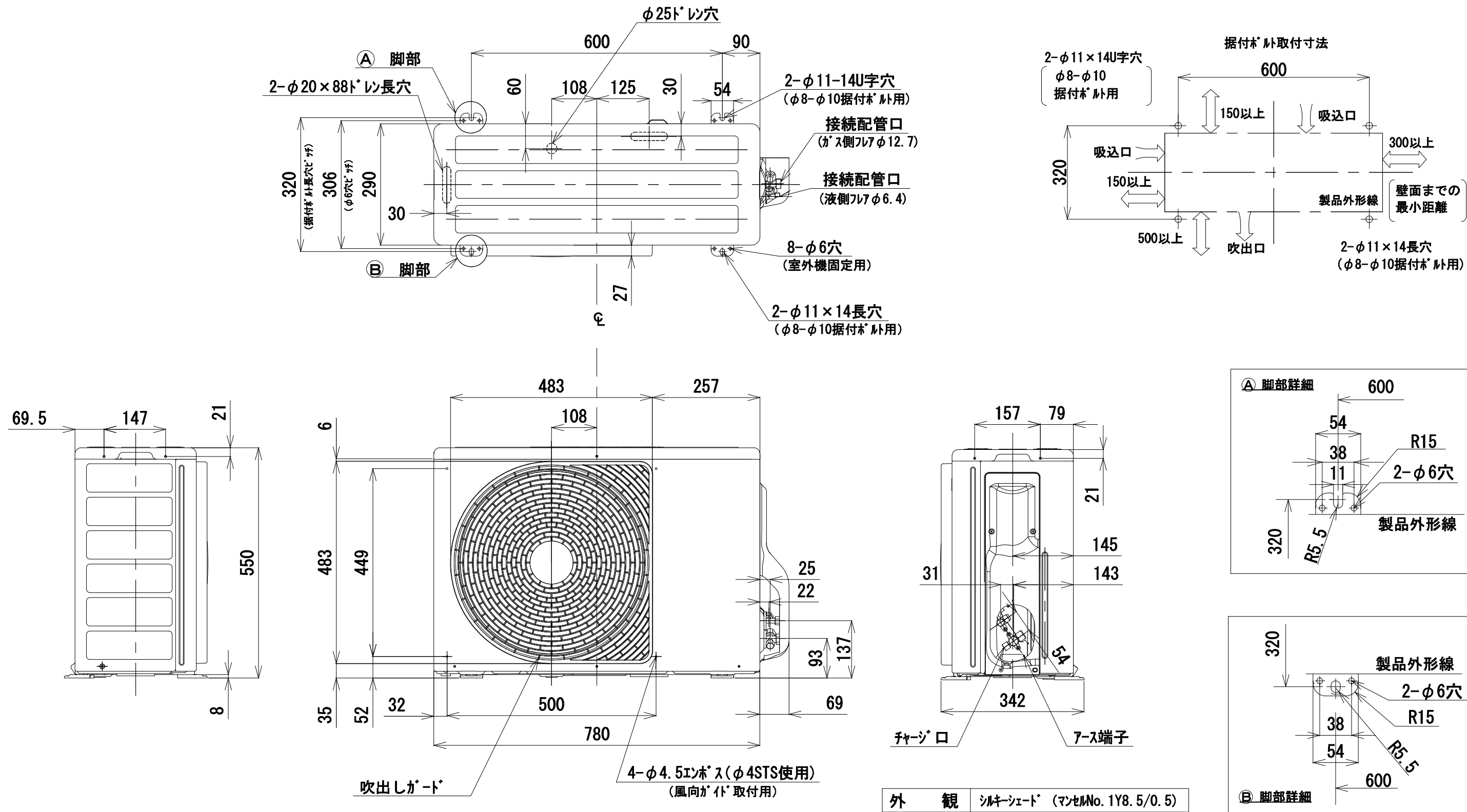
(注13) 各線径での最大こう長は下記参照願います。

線径	電源線こう長(最大)
単線1.6mm	25
単線2.0mm	40
撚線3.5mm <sup>2</sup>	44
撚線5.5mm <sup>2</sup>	70
撚線8.0mm <sup>2</sup>	-
撚線14.0mm <sup>2</sup>	-
撚線22.0mm <sup>2</sup>	-
撚線38.0mm <sup>2</sup>	-



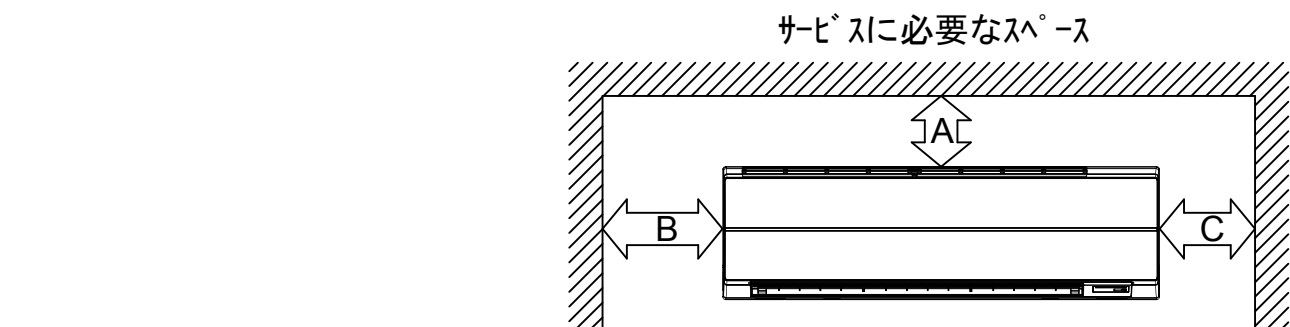
- 注) 1. ◎ は端子板を示します。  
2. 破線、一点鎖線は現地配線を示します。  
3. 室外機、室内ユニットの内部配線は、各々の機種の配線図を参照してください。  
4. リモコン配線には極性がないので、室内ユニット端子板A, Bへの接続は逆になってもかまいません。

適用機種		図面番号		T25G0702-02		
AIU-AP**H	AID-AP**H, H-1	品名	東芝パッケージエアコン シングルタイプ 外部結線図	尺度	図法	
AIC-AP**H, H-1	AIK-AP**H					
AIU-AP**WH	AIC-AP**PH					
AIU-AP**SH, SH-1		東芝キヤリア株式会社				
AID-AP**BH, BH-1						



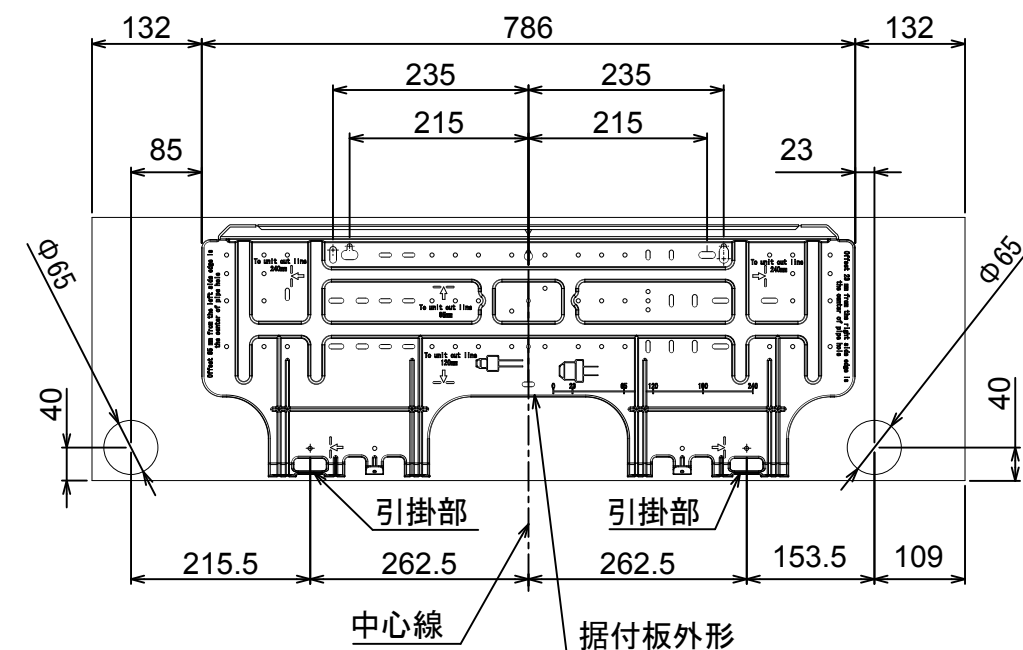
適用機種											図面番号		T26C1106-03		
ROA-AP405J	ROA-AP455J	ROA-AP505J	ROA-AP565J	ROA-AP405J-1	ROA-AP455J-1	ROA-AP505J-1	ROA-AP405J-2	ROA-AP455J-2	ROA-AP505J-2	ROA-AP565J-2	品名	東芝パッケージエアコン 外形図 (適用機種は左記)	尺度	図法	三角法
ROA-AP405	ROA-AP455	ROA-AP505	ROA-AP565	ROA-AP405-1	ROA-AP455-1	ROA-AP505-1	ROA-AP405-2	ROA-AP455-2	ROA-AP505-2	ROA-AP565-2					
ROA-AP405JZ	ROA-AP455JZ	ROA-AP505JZ	ROA-AP565JZ	ROA-AP405JZ1	ROA-AP455JZ1	ROA-AP505JZ1	ROA-AP405JZ2	ROA-AP455JZ2	ROA-AP505JZ2	ROA-AP565JZ2					
ROA-AP405Z	ROA-AP455Z	ROA-AP505Z	ROA-AP565Z	ROA-AP405Z1	ROA-AP455Z1	ROA-AP505Z1	ROA-AP405Z2	ROA-AP455Z2	ROA-AP505Z2	ROA-AP565Z2					
ROA-AP405JZG	ROA-AP455JZG	ROA-AP505JZG	ROA-AP565JZG	ROA-AP405JZG1	ROA-AP455JZG1	ROA-AP505JZG1	ROA-AP405JZG2	ROA-AP455JZG2	ROA-AP505JZG2	ROA-AP565JZG2					
ROA-AP405ZG	ROA-AP455ZG	ROA-AP505ZG	ROA-AP565ZG	ROA-AP405ZG1	ROA-AP455ZG1	ROA-AP505ZG1	ROA-AP405ZG2	ROA-AP455ZG2	ROA-AP505ZG2	ROA-AP565ZG2					
											東芝キャリア株式会社				





距離	
A	50mm 以上
B	56mm 以上
C	56mm 以上

注)  
 左側設置スペースを56mmにしたときの横流ファン取りはずしの際、室内機を取りはずす必要があります。室内機を取りはずさずに横流ファンを取りはずすには、製品左端より850mmのスペースが必要です。



適 用 機 種		図 面 番 号		T25A1101-02		
AIK-AP405H	AIK-AP406H	品 名	東芝パッケージエアコン 外 形 図 (適用機種は左記)	尺度	図法	三角法
AIK-AP455H	AIK-AP456H					
AIK-AP505H	AIK-AP506H					
AIK-AP565H	AIK-AP566H					
AIK-AP635H	AIK-AP636H					
東芝キヤリア株式会社						

単位：mm

記 号	品 名
CN**	コネクタ
F301	ヒューズ
FM	送風用電動機
LM	ルーバーマータ
TA	室温センサ
TB01, 02	ターミナルブロック
TC, TCJ	熱交センサ
別売品 HA	JEMA標準HA端子-A



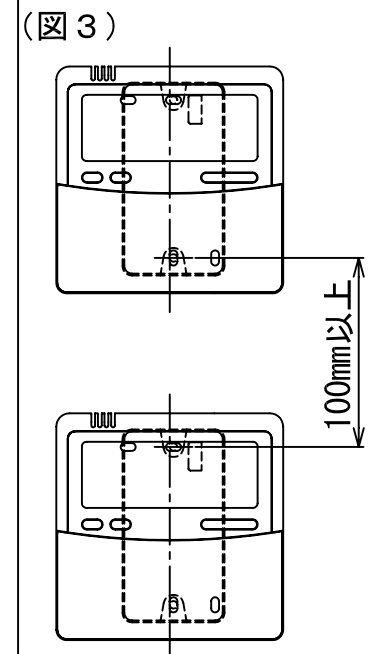
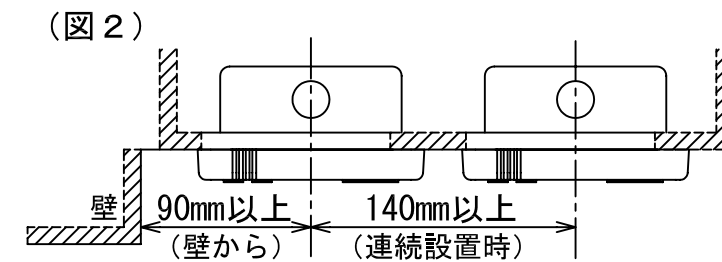
- 破線は現地配線、一点鎖線は別売附属品を示します。
- は端子台、 は接続端子、 はプリント基板上的コネクタを示します。
- は保護アースを示します。
- はプリント基板を示します。

適 用 機 種				図 面 番 号		T25B1101-02		
AIK-AP405H	AIK-AP715H	AIK-AP406H	AIK-AP716H	品 名	東芝パッケージエアコン 配 線 図 (適用機種は左記)	尺 度	図 法	三 角 法
AIK-AP455H	AIK-AP805H	AIK-AP456H	AIK-AP806H					
AIK-AP505H		AIK-AP506H						
AIK-AP565H		AIK-AP566H						
AIK-AP635H		AIK-AP636H						
				東芝キヤリア株式会社				



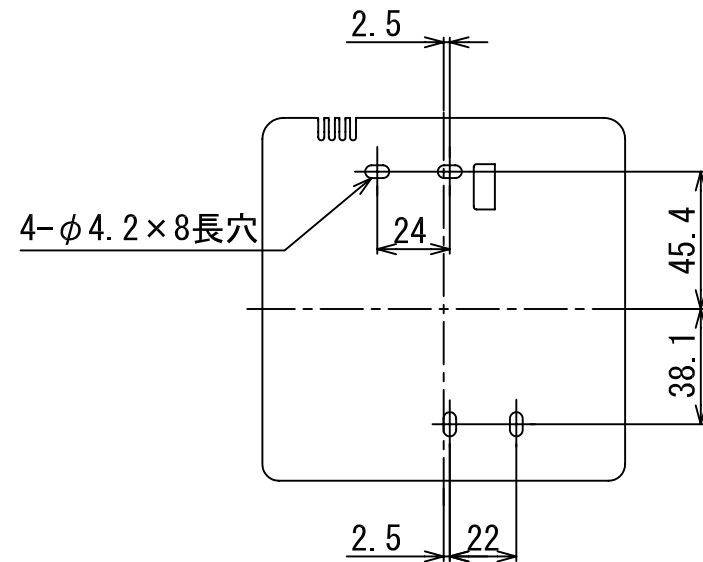
### 連続設置の場合の取付方法

リモコンを壁面に取付ける場合は、図1・図2・図3の取付け方法を守ってください。



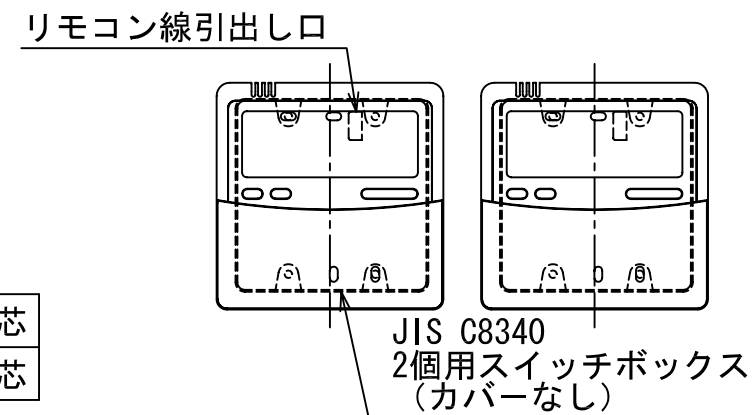
お願い) 配線を埋込まれる場合は、JIS-C8340 1個用スイッチボックス (カバーなし) または、2個用スイッチボックス (カバーなし) を現地手配し、埋込んでください。

### <リモコン取付け寸法>



### リモコンコード (現地手配)

200mまで	VCTF 0.3mm <sup>2</sup>	2 芯
500mまで	VCTF 0.5~2.0mm <sup>2</sup>	2 芯



適用機種		図面番号		T29E0401-07		
RBC-AMT31		品名	東芝パッケージエアコン用別売部品	尺度	図法	三角法
RBC-AMT32			外形図			
RBC-AMT32SD			ワイヤードリモコン			
		東芝キヤリア株式会社				