

東芝パッケージエアコン
ワイヤレスリモコン

(空冷式天井カセット形4方向吹出しタイプ)

[グリーン購入法適合]
(50/60Hz)

冷房性能 (注1)	定格標準能力			kW	10.0 <2.6 ~ 11.2>		室 外 機	形 名		ROA-AP1125S2		
	顕 熱 比			-	0.84			外 装		シルキーシェード(マツル1Y8.5/0.5)		
	冷房エネルギー消費効率			-	4.12			外形寸法	高 さ	mm	1,340	
	中間標準能力			kW	4.6				幅	mm	900	
	中間中温能力			kW	4.9				奥 行	mm	320	
通年エネルギー消費効率 (注6)	最小中温能力			kW	-		機	総 質 量		kg	90	
	APF2015 (JIS B 8616:2015)			-	7.0			圧 縮 機	形 式	全密閉形		
	APF (JIS B 8616:2006)			-	7.1				電 動 機	kW	1.70	
						極 数			4			
電気特性 (注2)	電 源 (注3)			三相 200V 50/60 Hz		外 機	空 気 熱 交 換 器		フィンドチューブ			
	消費電力 冷房	定格標準		kW	2.43 / 2.43		冷 媒 制 御		電子制御弁			
		中間標準		kW	0.730 / 0.730		送風装置	送 風 機	プロペラファン			
		中間中温		kW	0.608 / 0.608			標 準 風 量	m³/min	101.0		
		最小中温		kW	- / -			電 動 機	kW	0.100+0.100		
	運 転 電 流		A	7.54 / 7.54			高 圧 ス イ ッ チ		MPa	-	-	
	(最大)		14.6 / 14.6		低 圧 ス イ ッ チ		MPa	-	-			
	力 率		%	93 / 93			保 護 装 置		吐出温度センサー 過電流センサー 圧縮機サーモ			
	始 動 電 流		A	- / -			ケ ー ス ヒ ー タ		W	-		
	形 名		AIU-AP567H		シルバー(溶融亜鉛メッキ鋼板)		機	定格騒音 (注10)	音響パワーレベル (注9)	dB	65	
内 外形寸法	高 さ	mm	256		音圧レベル (注8)	dB		48				
	幅	mm	840									
	奥 行	mm	840									
コ 総 質 量			kg	20		IPコード		IPX4				
	空 気 熱 交 換 器		フィンドチューブ		設 計 圧 力		高 圧 部	MPa	4.15			
二ツト	防 音 ・ 断 熱 材			発泡ポリスチレン		冷 媒 ・ 出 荷 時 封 入 量		kg	R410A・3.10			
	送風装置	送 風 機 (注11)		m³/min	17.5 / 16.5 / 15.0 / 13.5 / 12.5		冷 媒 追 加 不 要 の 最 大 実 長		m	30		
		急/強+/強/弱+/弱				冷 媒 追 加 量		g/m	主配管：40 分岐配管：20			
		電 動 機		kW	0.060							
	エ ア フ ィ ル タ			天井パネルに付属		冷 媒 配 管	室 外 機 ・ 分 岐 管 間		mm	ガス側：φ15.9 液側：φ9.5		
	運 転 調 整 装 置 (注5)			ワイヤレスリモコンスイッチ			分岐管・室内ユニット間		mm	ガス側：φ12.7 液側：φ6.4		
	騒 音 値	ド レ ン ロ 径 (呼び径)		25(塩ビ管)			最 大 実 長		m	50		
		音響パワーレベル (注7)	dB(A)	47 / 46 / 44 / 43 / 42			最 大 落 差		m	室外機が上の場合：30 室外機が下の場合：30		
				音圧レベル (注8)			dB(A)	32 / 31 / 29 / 28 / 26				
	急/強+/強/弱+/弱				分 岐 配 管 最 大 長 さ			m	15			
電 熱 装 置		取付不可		分 岐 配 管 長 さ の 最 大 差		m	10					
天井パネル (注5)	形 名			RBC-U41PG(W)(C)(N)(K)		電 源 設 計	漏 電 遮 断 器 (注12)		20A、30mA 0.1sec以下			
	外 装	(W):グランホワイト(マンセル5PB9/1) (C):マースブラウン(マンセル8.6YR6.7/3.4) (N):アボログレー(マンセル4.5B6.5/0.5) (K)コスミックブラック(マンセルN1)		手元開閉器	開 閉 器 容 量		A	30				
					ヒ ュ ー ス		A	20				
		外形寸法	高 さ	mm	30		電 源 配 線	配 線 用 遮 断 器		A	20	
			幅	mm	950			線 径 電 源 線 全 長 (最大)	単線1.6mm		- / -	
	奥 行		mm	950					単線2.0mm		19 / 19	
	燃線3.5mm ²		21 / 21									
	燃線5.5mm ²		33 / 33									
	燃線8.0mm ²		48 / 48									
	燃線14.0mm ²		84 / 84									
燃線22.0mm ²		133 / 133										
燃線38.0mm ²		- / -										
連 絡 線		室 外 機 ・ 室 内 ユ ニ ッ ト 間	75 m以下	単線1.6mm×3本								
		室 内 A ・ 室 内 B 間	(電源線)：単線1.6mm×2本 (信号線)：VCTF0.5-2.0mm2 2芯									

(注1) 冷暖房能力は、JIS B 8615-1条件によります。

(注1) 冷暖房能力は、JIS B 8615-1条件によります。

(注2) 電気特性は、JIS B 8615-1条件によります。

(注3) 電源電圧は、変動があった場合でも±10%を超えないようにしてください。

(注4) 同一室内ユニットを2台使用し、表示は室内ユニット1台あたりの値を示します。

(注5) 天井パネル・ワイヤレスリモコンスイッチは別売部品です。

(注6) 経済産業省告示213号「エアコンディショナーの性能の向上に関する製造事業者等の判断基準等」
(通称：省エネ法基準値)における通年エネルギー消費効率は、「APF (JIS B 8616:2006)」が適用されます。

(注7) 音響パワーレベルは、JIS C 9815-2 に基づいた値です。

(注8) 音圧レベルはJIS B 8616:2006に基づいた値です。

(注9) 音響パワーレベルは、JIS C 9815-1 に基づいた値です。

(注10) 定格騒音は、音響パワーレベルの値です。

(注11) 標準風量は「急」です。

(注12) 漏電遮断器が地絡保護専用の場合には手元開閉器＋ヒューズ、または配線用遮断器を設けてください。漏電遮断器は、高調波対応品を使用してください。

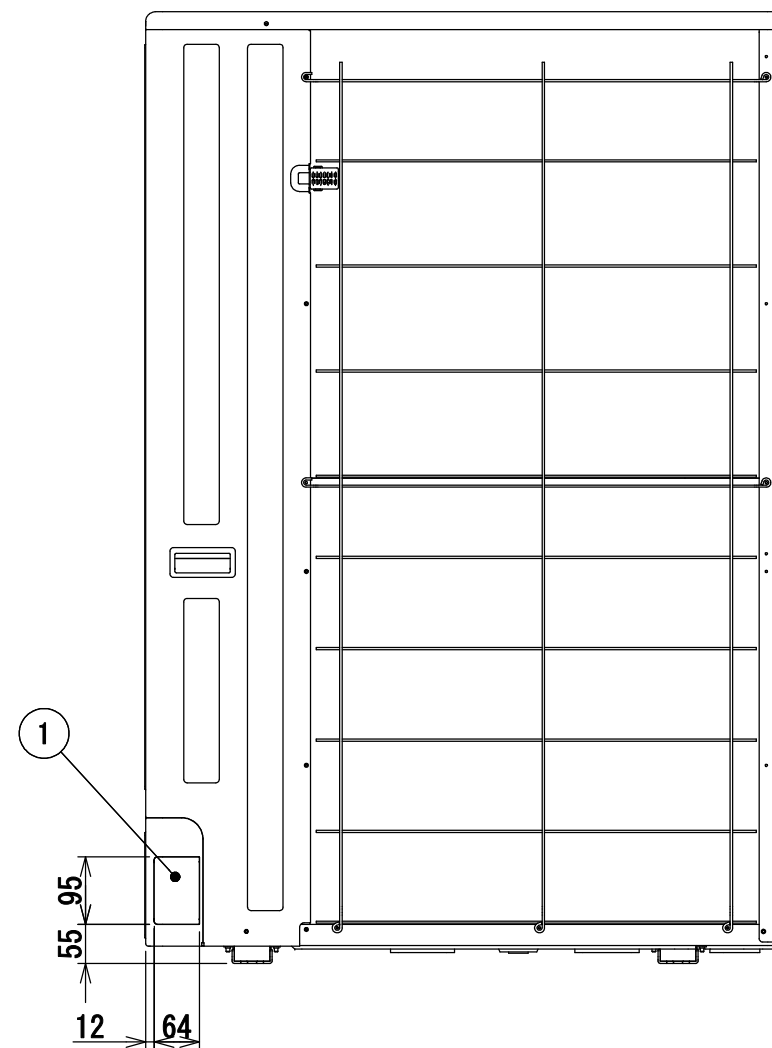
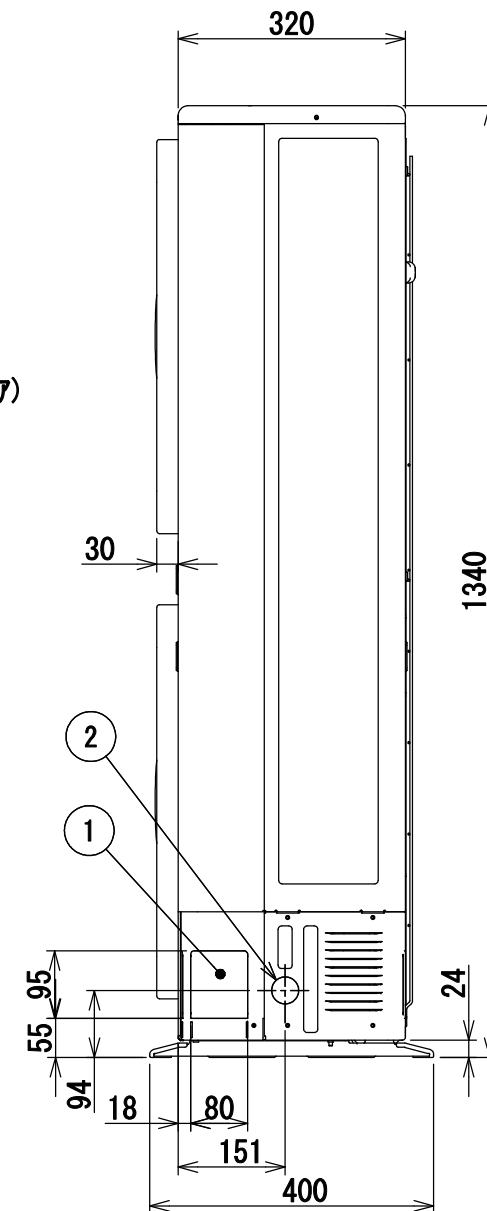
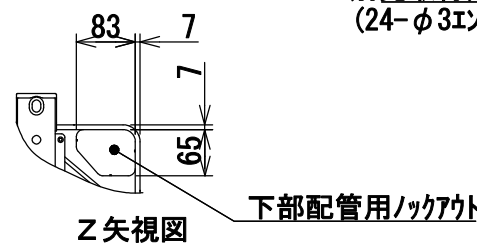
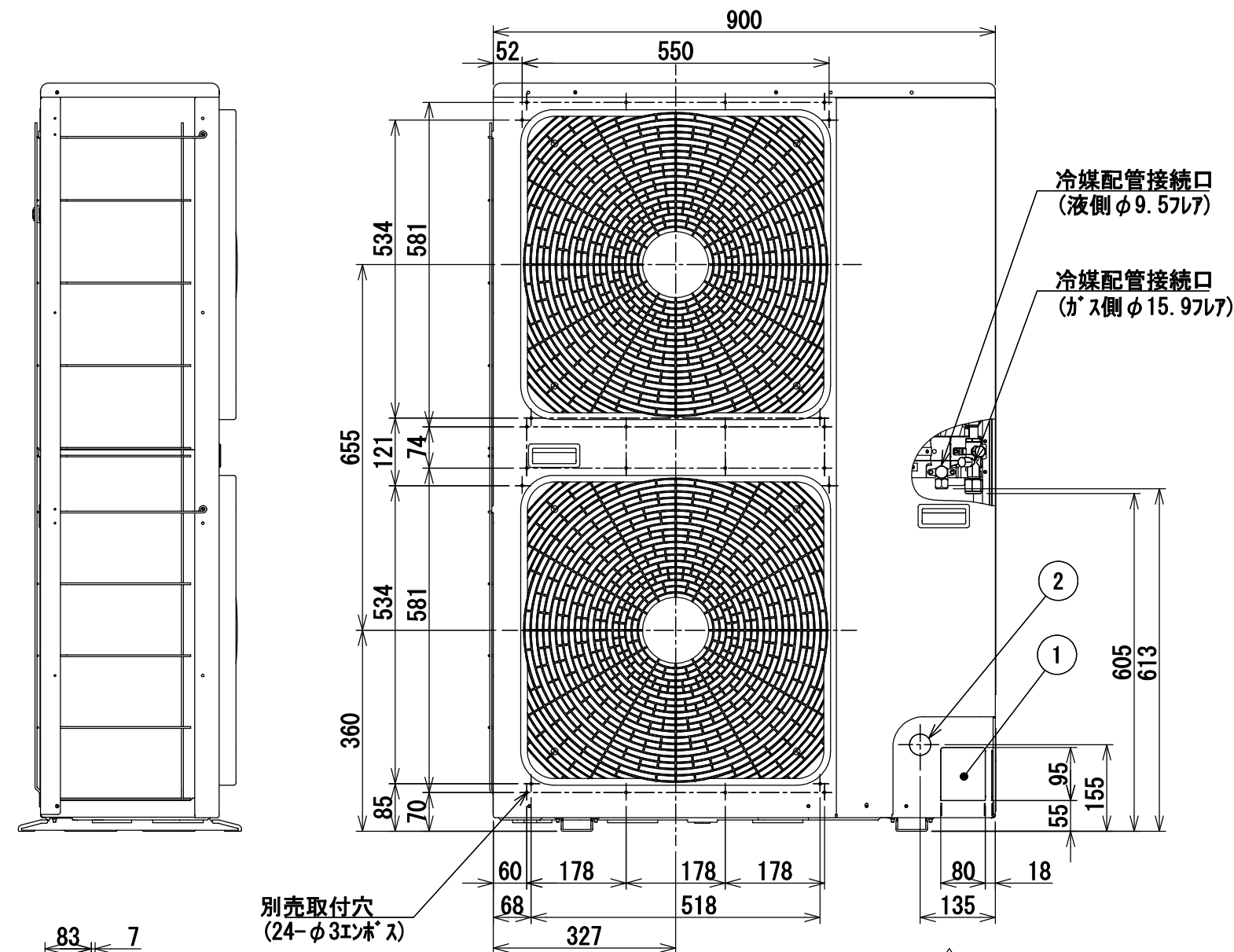


- 注) 1. ◎は端子板を示します。
2. 破線、一点鎖線は現地配線を示します。
3. 室外機、室内ユニットの内部配線は、各々の機種
の配線図を参照してください。
4. 受光ユニット、室内ユニット間の配線には極性がないので、
室内ユニット端子板A, Bへの接続は逆になってもかまいません。

適用機種		図面番号		T25G0453-05			
AIU-AP**H, H-1		品名	東芝パッケージエアコン ツインタイプ 外部結線図(ワイヤレス)	尺度	図法		
AIC-AP**H, H-1							
AIU-AP**WH							
AIU-AP**SH							
AIK-AP**H							
東芝キヤリア株式会社							



	名 称	記 事
①	冷媒配管取出口 室内外接続線取出口	—
②	電源取入穴	φ38ノックアウト穴



適 用 機 種			図 面 番 号		T26C0704-04			
ROA-AP1125HS (Z) (ZG)	ROA-AP1125S (Z) (ZG)	ROA-AP1125S (Z) (ZG) 2	品 名	東芝パッケージエアコン 外 形 図 (適用機種は左記)		尺 度	図 法	三 角 法
ROA-AP1405HS (Z) (ZG)	ROA-AP1405S (Z) (ZG)	ROA-AP1405S (Z) (ZG) 2						
ROA-AP1605HS (Z) (ZG)	ROA-AP1605S (Z) (ZG)	ROA-AP1605S (Z) (ZG) 2						
			東芝キヤリア株式会社					



制御基板 MCC-1560

記号	品 名
CM	圧縮機
FM01, 02	送風用電動機
PMV	電子制御弁コイル
TD	配管温度センサ(吐出)
TS	配管温度センサ(吸込)
TE	熱交センサ1
TL	熱交センサ2
T0	外気温度センサ
49C	圧縮機ケースサーモ
F01, F02	ヒューズ 30A 250VAC
F03	ヒューズ 10A 250VAC

- ◎は端子板を示します。中の文字は端子番号を示します。
- 二点鎖線は現地配線、破線は別売付属品・サービス用配線を示します。
- はプリント基板を示します。
- 室内ユニット回路は、室内ユニット配線図を参照してください。

適 用 機 種			図 面 番 号	T26D0701-04		
ROA-AP1125HS (Z) (ZG)	ROA-AP1125S (Z) (ZG)	ROA-AP1125S (Z) (ZG) 2	品 名	東芝パッケージエアコン		
ROA-AP1405HS (Z) (ZG)	ROA-AP1405S (Z) (ZG)	ROA-AP1405S (Z) (ZG) 2		配 線 図		
ROA-AP1605HS (Z) (ZG)	ROA-AP1605S (Z) (ZG)	ROA-AP1605S (Z) (ZG) 2		(適用機種は左記)		
				東芝キヤリア株式会社		



- 1. 破線は現地配線、一点鎖線は別売付属品を示します。
- 2. □ は端子台、—○— は接続端子、 はプリント基板上のコネクタを示します。
- 3. ⊕ は保護アースを示します。
- 4. はプリント基板を示します。
- 5. 別売品を取り付ける場合は、別売品の取付説明書を参照してください。

記 号	品 名
CN * *	コネクタ
F01	ヒューズ
FM	送風用電動機
LM1,2,3,4	ルーバーモータ
TA	室温センサ
TB01,02	ターミナルブロック
TC,TCJ	熱交センサ
DM	ドレンポンプモータ
FS	フロートスイッチ
F02	ヒューズ
HA	JEMA標準HA端子-A
RY01	リレー
SV1,2	給水用電磁弁
TB1	ターミナルブロック

別
売
品

図 番	T25B1401-AIU-AP567H	04	図 法
		215	
品 名	東芝パッケージエアコン配線図 (天井カセット形4方向吹出しタイプ)	尺 度	単 位
形 名	AIU-AP567H	東芝キャリア株式会社	



注) この天井パネルは、複数台設置時の吸込グリルの格子の方向合わせや、アジャスタコーナーキャップ部の社名表示の位置をお客様の要望により下図のように変更することができます。ただし、別売ワイヤレス受信キットとスマート人感センサーキットの取り付け位置はユニット本体のドレン配管部の対角コーナーのみとなっています。指定位置以外に取り付けた場合は、別売ワイヤレス受信キット、スマート人感センサーキットの故障の原因となります。



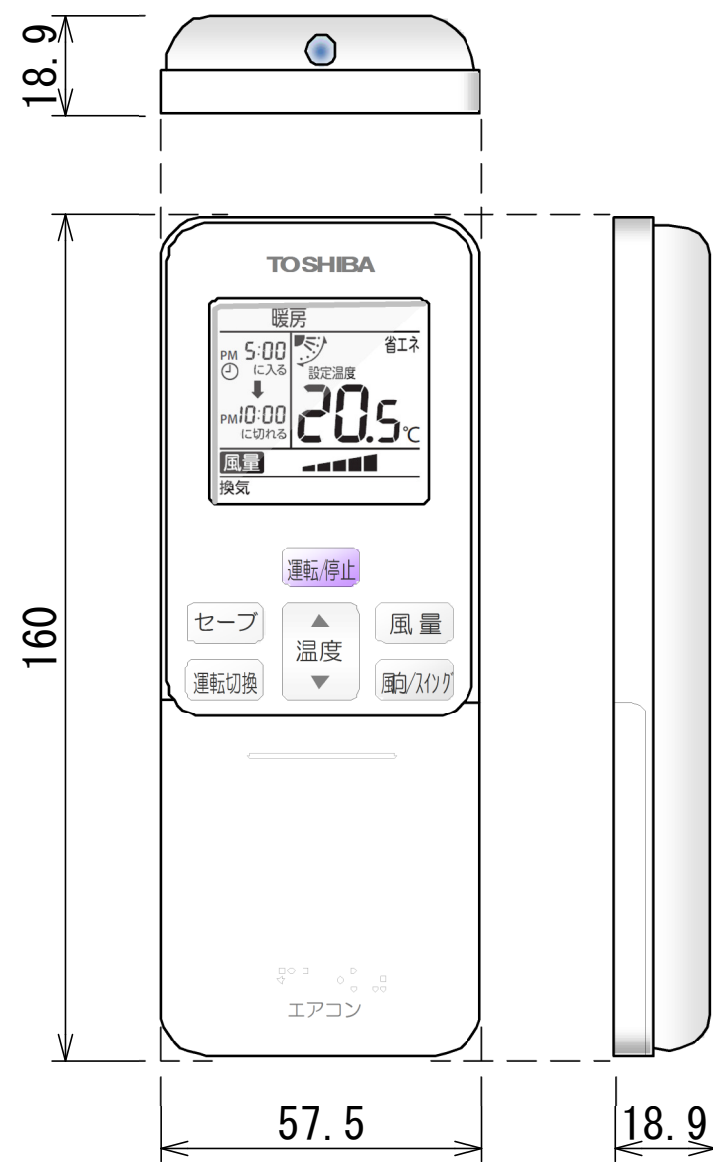
形名	RBC-U41PG (W)	RBC-U41PG (C)	RBC-U41PG (N)	RBC-U41PG (K)	RBC-UP41PG (W)
適用機種 (室内ユニット)	AIU-AP407H~AP1607H, AIU-RP801H~RP1601H AIU-RP403H~RP1603H, MMU-AP287H~AP1607H MMU-UP281H~UP1601H				
品名	標準パネル(カラーバリエーション)				オイルガードパネル
外装	色	グランホワイト	マーズブラウン	アポログレー	コスミックブラック
	マンセルNo.	5PB 9/1	8. 6YR6. 7/3. 4	4. 5B6. 5/0. 5	N1
	材質	PS樹脂			
製品質量		5kg			
付属フィルター集塵効率(質量法)		12%			
		50%			

(単位 : mm)

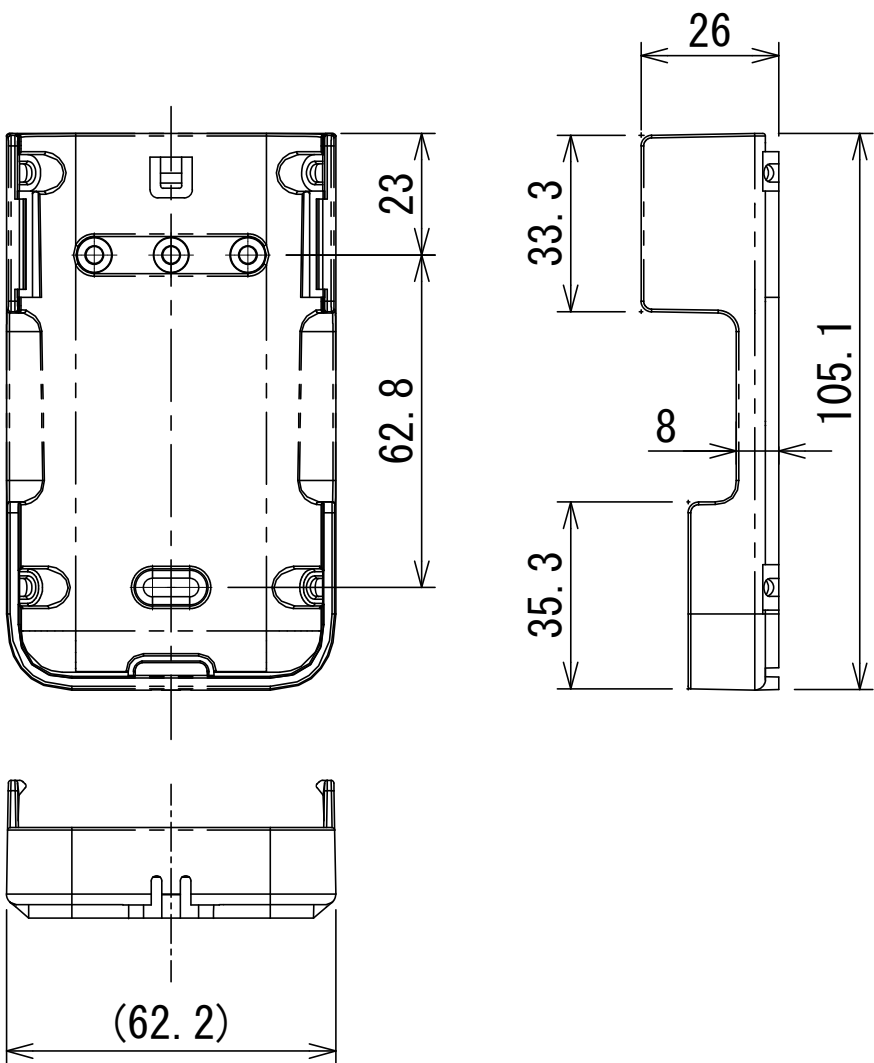
適 用 機 種		図 面 番 号		T24H1405-04			
RBC-U41PG (W)		品 名	東芝パッケージエアコン用別売部品 外 形 図 標準パネル, オイルガードパネル	尺度	図法	三角法	
RBC-U41PG (C)							
RBC-U41PG (N)							
RBC-U41PG (K)							
RBC-UP41PG (W)							
東芝キャリア株式会社							

T24H1405-07

ワイヤレスリモコン寸法図

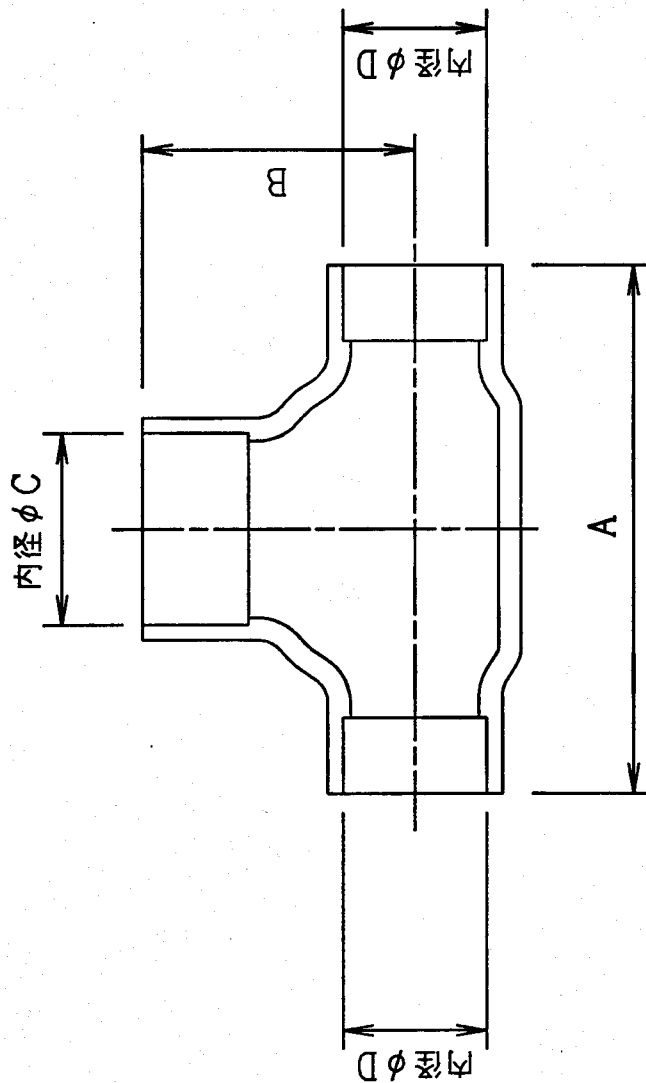


リモコンホルダー（付属）寸法図



リモコン単品形名	製品形名	本体色
WX-TA01GJ	RBC-ATX41	フルムーンホワイ

適用機種		図面番号		T29E1406-02			
RBC-ATX41		品名	東芝パッケージエアコン用別売部品	尺度	図法	三角法	
			外形図				
			ワイヤレスリモコンキット				
東芝キャリア株式会社							



	A	B	C	D
液側	36	14	$\phi 9.5$	$\phi 6.4$
ガス側	43	23	$\phi 15.9$	$\phi 12.7$

通 用 機 種		図 面 番 号		T25F0101-0	
RBC-TWP30		品 名		東芝インシステム エアコン用分岐管	尺 寸
					図 法
					三 角 法

東芝キヤリア株式会社

T25F0101-13