

東芝パッケージエアコン
ワイヤレスリモコン

(空冷インバータヒートポンプ式天井カセット形4方向吹出しタイプ)

【グリーン購入法適合】
(50/60Hz)

冷房性能 (注1)	定格標準能力		kW	7.1 <3.5～8.0>	
	頭熱比		-	0.91	
	冷房エネルギー消費効率		-	4.06	
	中間標準能力		kW	3.9	
	中間中温能力		kW	4.2	
暖房性能 (注1)	最小中温能力		kW	-	
	定格標準能力		kW	8.0 <3.1～12.5>	
	暖房エネルギー消費効率		-	4.17	
	中間標準能力		kW	3.9	
	最小標準能力		kW	-	
(注4)	最大低温能力		kW	11.5	
	最大極低温能力(-7℃)		kW	10.3 / 10.3	
	最大極低温能力(-15℃)		kW	11.5 / 11.5	
	最大極低温能力(-20℃)		kW	10.3 / 10.3	
	通年エネルギー消費効率		(注6)		
電	APF2015 (JIS B 8616:2015)		-	5.2	
	APF (JIS B 8616:2006)		-	5.4	
	冷暖平均エネルギー消費効率		-	4.11 / 4.11	
電気特性 (注2)	電源		(注3)	三相 200V 50/60 Hz	
	消費電力	冷房	定格標準	kW	1.75 / 1.75
			中間標準	kW	0.789 / 0.789
			中間中温	kW	0.686 / 0.686
			最小中温	kW	- / -
		暖房	定格標準	kW	1.92 / 1.92
			中間標準	kW	0.656 / 0.656
			最小標準	kW	- / -
			最大低温	kW	4.45 / 4.45
	最大極低温(-7℃)		kW	4.61 / 4.61	
運転電流	(冷)	A	5.68 / 5.68		
			(暖)	6.16 / 6.16	
			(最大)	18.7 / 18.7	
力率	(冷)	%	89 / 89		
			(暖)	90 / 90	
			始動電流		A
室外機 (注4)	形名		AIU-AP407H		
	室外装		シルバー(溶融亜鉛メッキ鋼板)		
	外形寸法	高さ		mm	256
		幅		mm	840
		奥行		mm	840
		質量		kg	20
	空気熱交換器		フィンチューブ		
	防音・断熱材		発泡ポリスチレン		
	送風装置	送風機		ターボファン	
		風量	(注11)	m ³ /min	17.5 / 16.5 / 15.0 / 13.5 / 12.5
急/強+/強/弱+/弱					
電動機		kW	0.060		
天井パネル (注5)	エアフィルタ		天井パネルに付属		
	運転調整装置		(注5)	ワイヤレスリモコンスイッチ	
	ドレン口径(呼び径)		25(塩ビ管)		
	騒音値	音響パワーレベル	(注7)	dB(A)	47 / 46 / 44 / 43 / 42
					急/強+/強/弱+/弱
	騒音値	音圧レベル	(注8)	dB(A)	32 / 31 / 29 / 28 / 26
					急/強+/強/弱+/弱
	電熱装置		取付不可		
	形名		RBC-U41PG(W)(C)(N)(K)		
	室外機 (注5)	室外装		(W):グランホワイト(マンセル5PB9/1) (C):マースブラウン(マンセル8.6YR6.7/3.4) (N):アボログレー(マンセル4.5B6.5/0.5) (K)コスミックブラック(マンセルN1)	
外形寸法		高さ		mm	30
		幅		mm	950
		奥行		mm	950
総質量		kg	5.0		
形名		ROA-HAP803HS			
室外装		シルキーシェード(ワイド1Y8.5/0.5)			
外形寸法		高さ		mm	1,340
		幅		mm	900
総質量		奥行		mm	320
	質量		kg	95	
圧縮機	形式		全密閉形		
	電動機	kW	1.40		
極数			4		
空気熱交換器		フィンチューブ			
冷媒制御		(冷)	電子制御弁		
		(暖)	電子制御弁		
送風装置	送風機		プロペラファン		
	標準風量	m ³ /min	80.0		
			電動機		kW
高圧スイッチ		MPa	-	-	
低圧スイッチ		MPa	-	-	
保護装置		吐出温度センサー 過電流センサー 圧縮機サーモ			
ケースヒータ		W	-		
定格騒音	(注10)	音響パワーレベル	(冷)	dB	64
					(暖)
音圧レベル	(注8)	(冷)	dB	47	
				(暖)	49
IPコード		IPX4			
設計圧力	高圧部		MPa	4.15	
	低圧部		MPa	2.21	
冷媒・出荷時封入量		kg	R410A・2.95		
冷媒追加不要の最大実長		m	20		
冷媒追加量		g/m	主配管：40 分岐配管：20		
冷媒配管 (注4)	室外機・分岐管間		mm	ガス側：φ15.9 液側：φ9.5	
	分岐管・室内ユニット間		mm	ガス側：φ12.7 液側：φ6.4	
	最大実長		m	50	
	最大落差		m	室外機が上の場合：30 室外機が下の場合：30	
	分岐配管最大長さ		m	15	
分岐配管長さの最大差		m	10		
電源 (注4)	漏電遮断器		(注12)	30A、30mA 0.1sec以下	
	手元開閉器	開閉器容量	A	30	
		ヒューズ	A	30	
		配線用遮断器	A	30	
	電源配線		線径		電源線こう長(最大)
単線1.6mm			- / -		
単線2.0mm			14 / 14		
燃線3.5mm ²			16 / 16		
燃線5.5mm ²			26 / 26		
燃線8.0mm ²			37 / 37		
燃線14.0mm ²			66 / 66		
燃線22.0mm ²		104 / 104			
燃線38.0mm ²		- / -			
連絡線	室外機・室内ユニット間		70 m以下	単線1.6mm×3本	
	室内A・室内B間		(電源線)：単線1.6mm×2本 (信号線)：VCTF0.5-2.0mm2 2芯		
外形寸法	高さ		mm	30	
	幅		mm	950	
	奥行		mm	950	
総質量		kg	5.0		

(注1) 冷暖房能力は、JIS B 8615-1条件によります。
< > 内は能力範囲を示します。

(注2) 電気特性は、JIS B 8615-1条件によります。

(注3) 電源電圧は、変動があった場合でも±10%を超えないようにしてください。

(注4) 同一室内ユニットを2台使用し、表示は室内ユニット1台あたりの値を示します。

(注5) 天井パネル・ワイヤレスリモコンスイッチは別売部品です。

(注6) 経済産業省告示213号「エアコンディショナーの性能の向上に関する製造事業者等の判断基準等」

(通称：省エネ法基準値)における通年エネルギー消費効率は、「APF (JIS B 8616:2006)」が適用されます。

(注7) 音響パワーレベルは、JIS C 9815-2 に基づいた値です。

(注8) 音圧レベルはJIS B 8616:2006に基づいた値です。

(注9) 音響パワーレベルは、JIS C 9815-1 に基づいた値です。

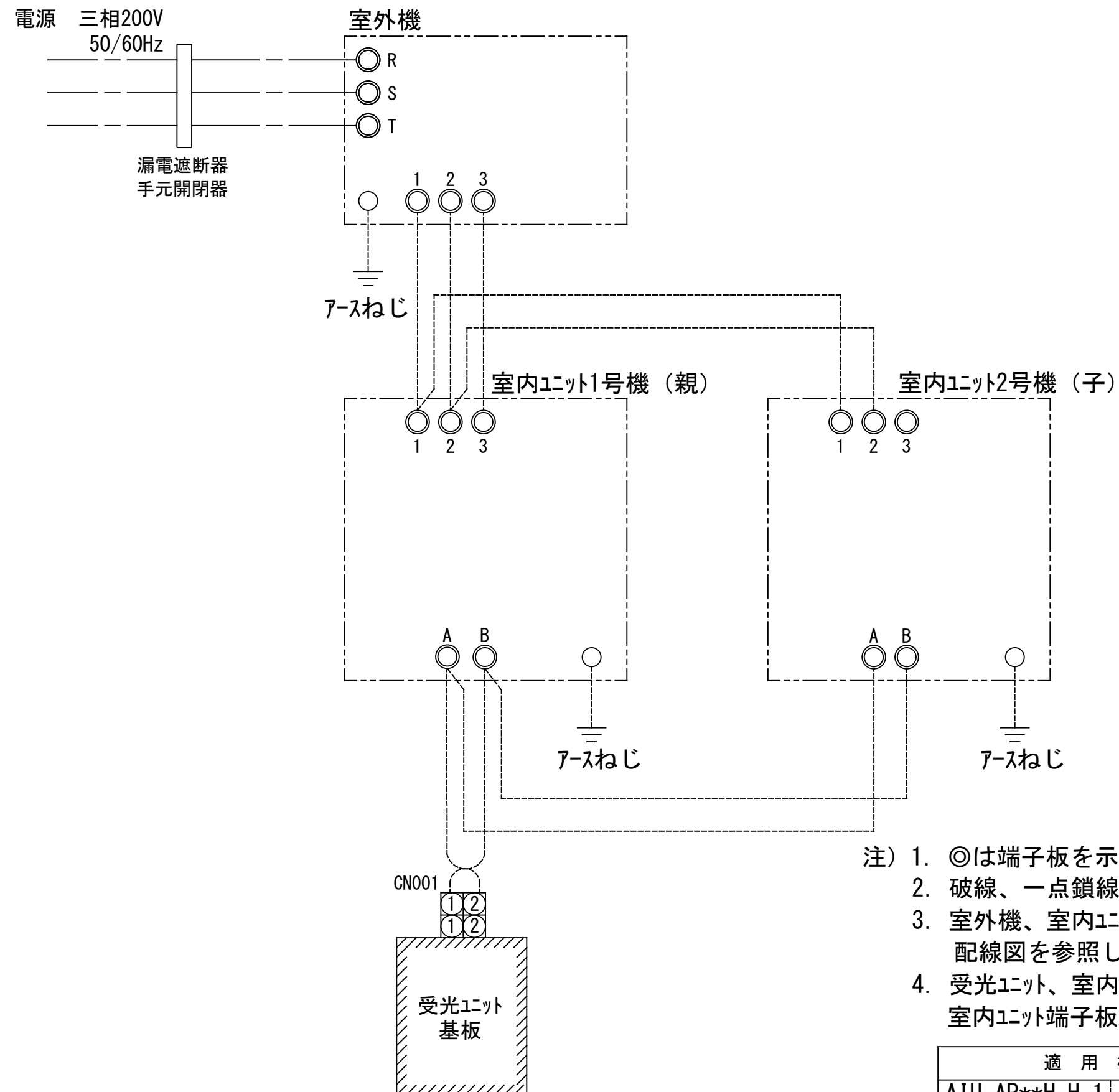
(注10) 定格騒音は、音響パワーレベルの値です。

(注11) 標準風量は「急」です。

(注12) 漏電遮断器が地絡保護専用の場合には手元開閉器+ヒューズ、または配線用遮断器を設けてください。

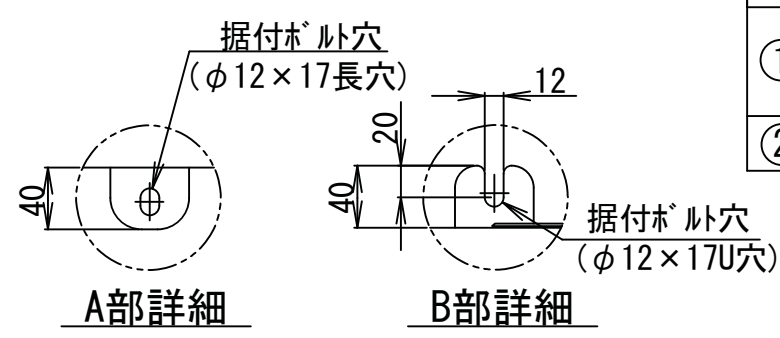
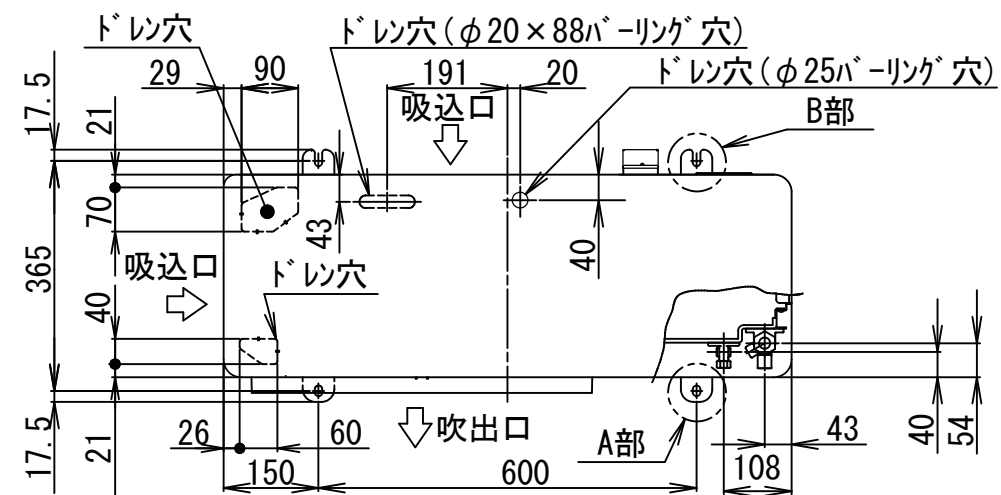
漏電遮断器は、高調波対応品を使用してください。

(注13) 最大極低温はJIS B 8615に基づいた、外気温-7℃DB/-8℃WB時の時であり、最大低温(外気温2℃DB/1℃WB)に対し、外気温条件を変化させた場合の性能値を示します。

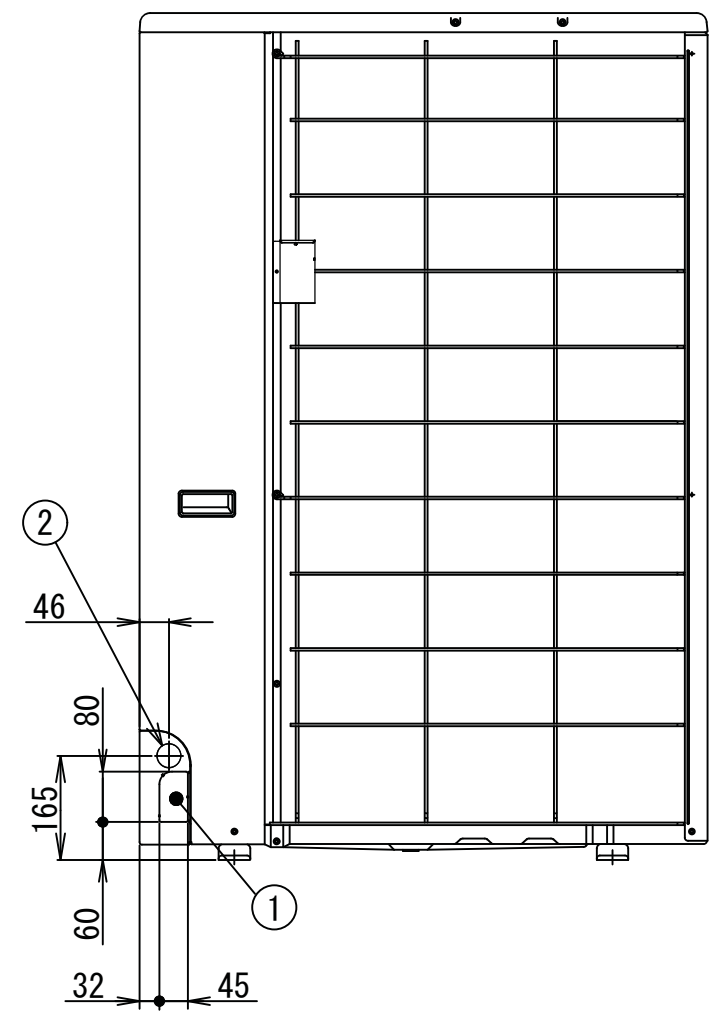
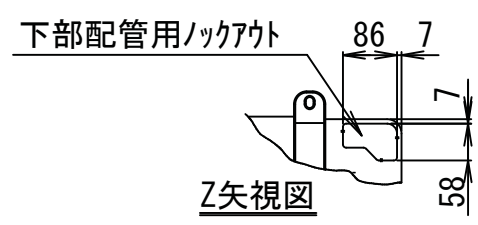
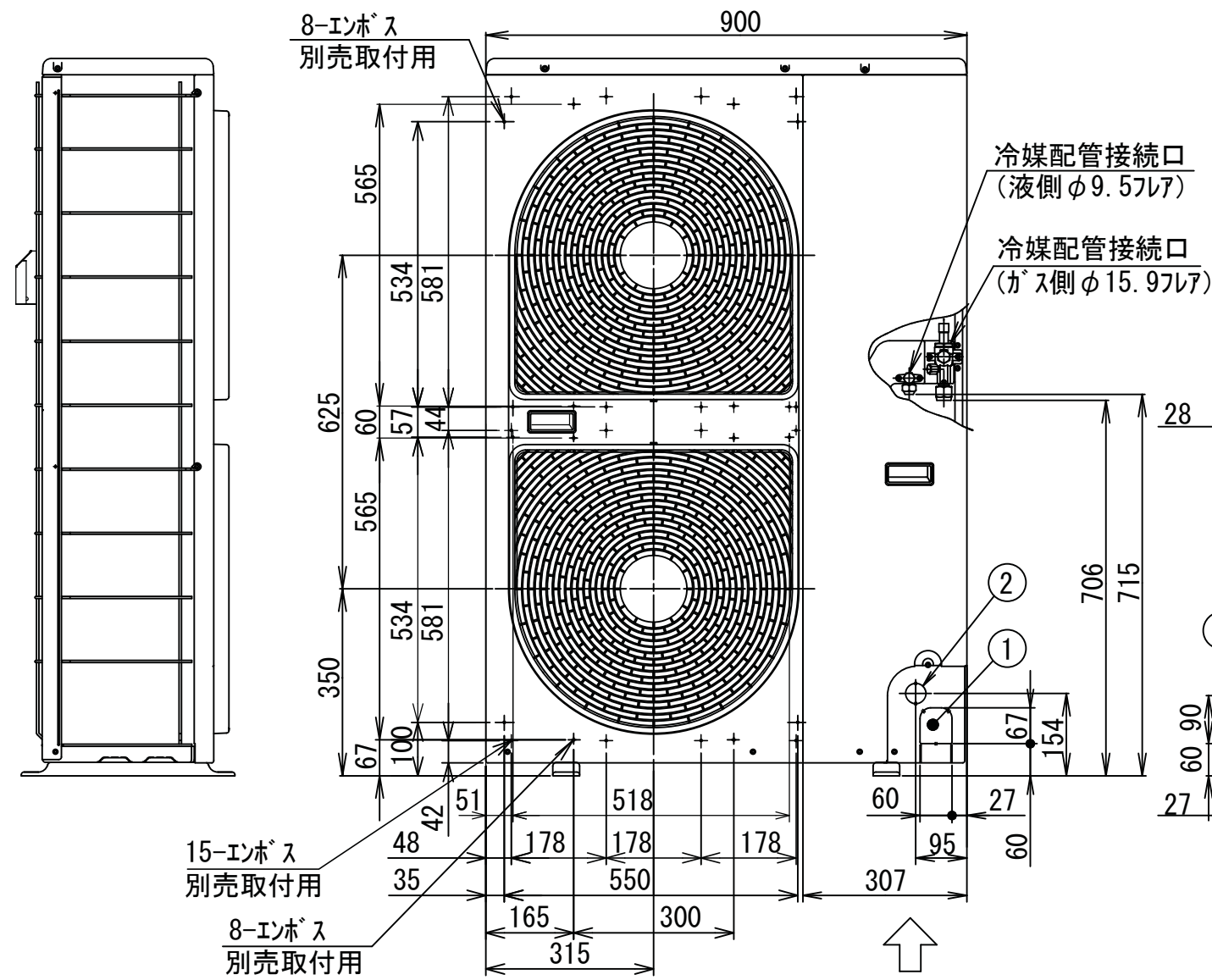


- 注) 1. ◎は端子板を示します。
2. 破線、一点鎖線は現地配線を示します。
3. 室外機、室内ユニットの内部配線は、各々の機種
の配線図を参照してください。
4. 受光ユニット、室内ユニット間の配線には極性がないので、
室内ユニット端子板A, Bへの接続は逆になってもかまいません。

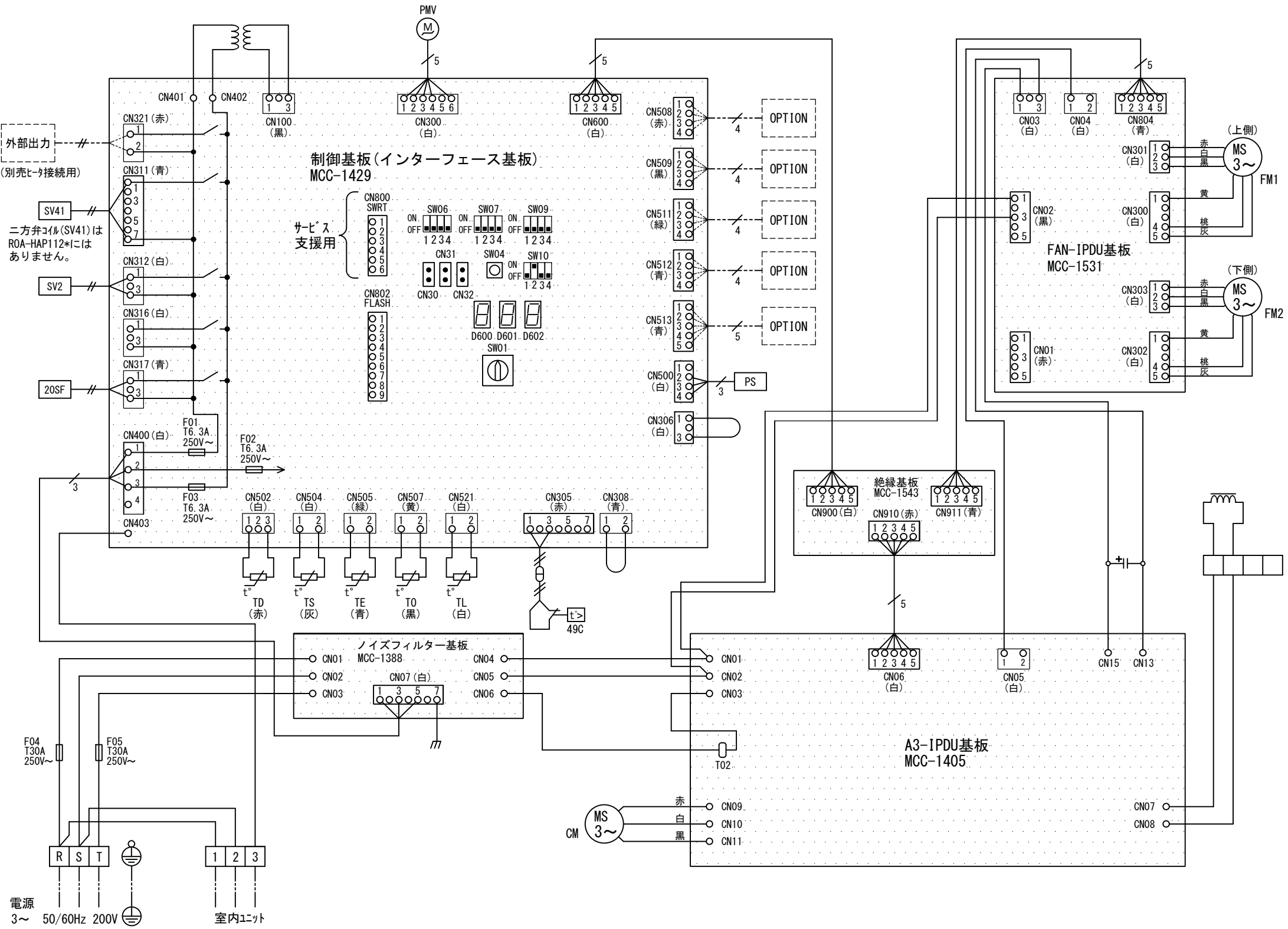
適用機種		図面番号		T25G0453-05			
AIU-AP**H, H-1		品名	東芝パッケージエアコン ツインタイプ 外部結線図(ワイヤレス)	尺度	図法		
AIC-AP**H, H-1							
AIU-AP**WH							
AIU-AP**SH							
AIK-AP**H							
東芝キヤリア株式会社							



	名 称	記 事
①	冷媒配管取出口 室内外接続線取出口	—
②	電源取入穴	φ38ノックアウト穴



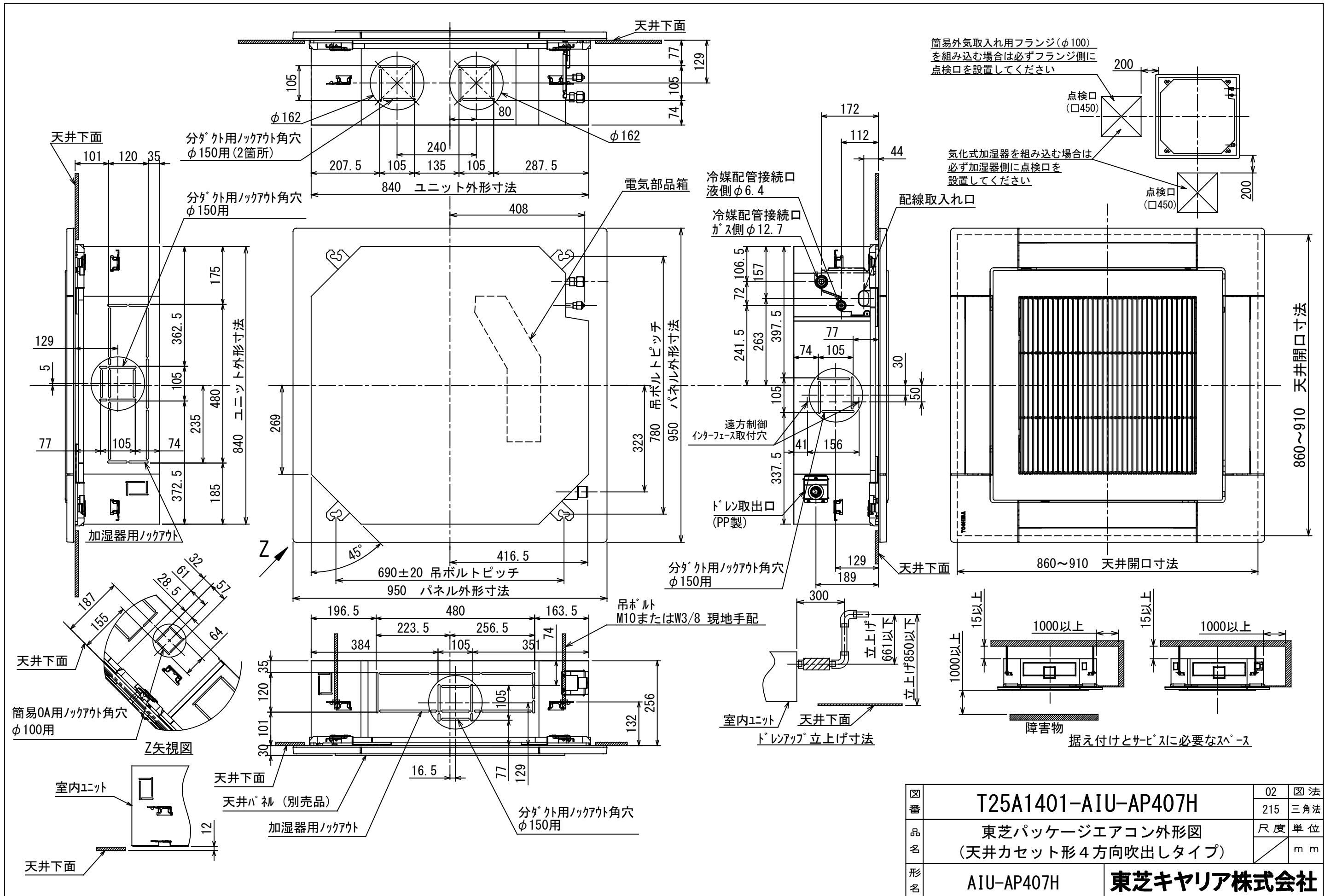
適 用 機 種		図 面 番 号		T26C1003-02		
ROA-HAP802HS, (Z), (ZG)		品 名	東芝パッケージエアコン 外 形 図 (適用機種は左記)	尺 度	図 法	三 角 法
ROA-HAP1122HS, (Z), (ZG)						
ROA-HAP803HS, (Z), (ZG)						
ROA-HAP1123HS, (Z), (ZG)						
		東芝キヤリア株式会社				



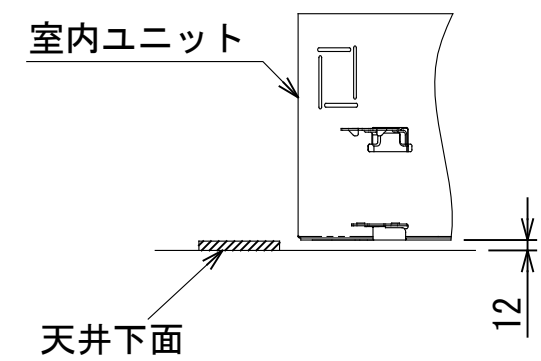
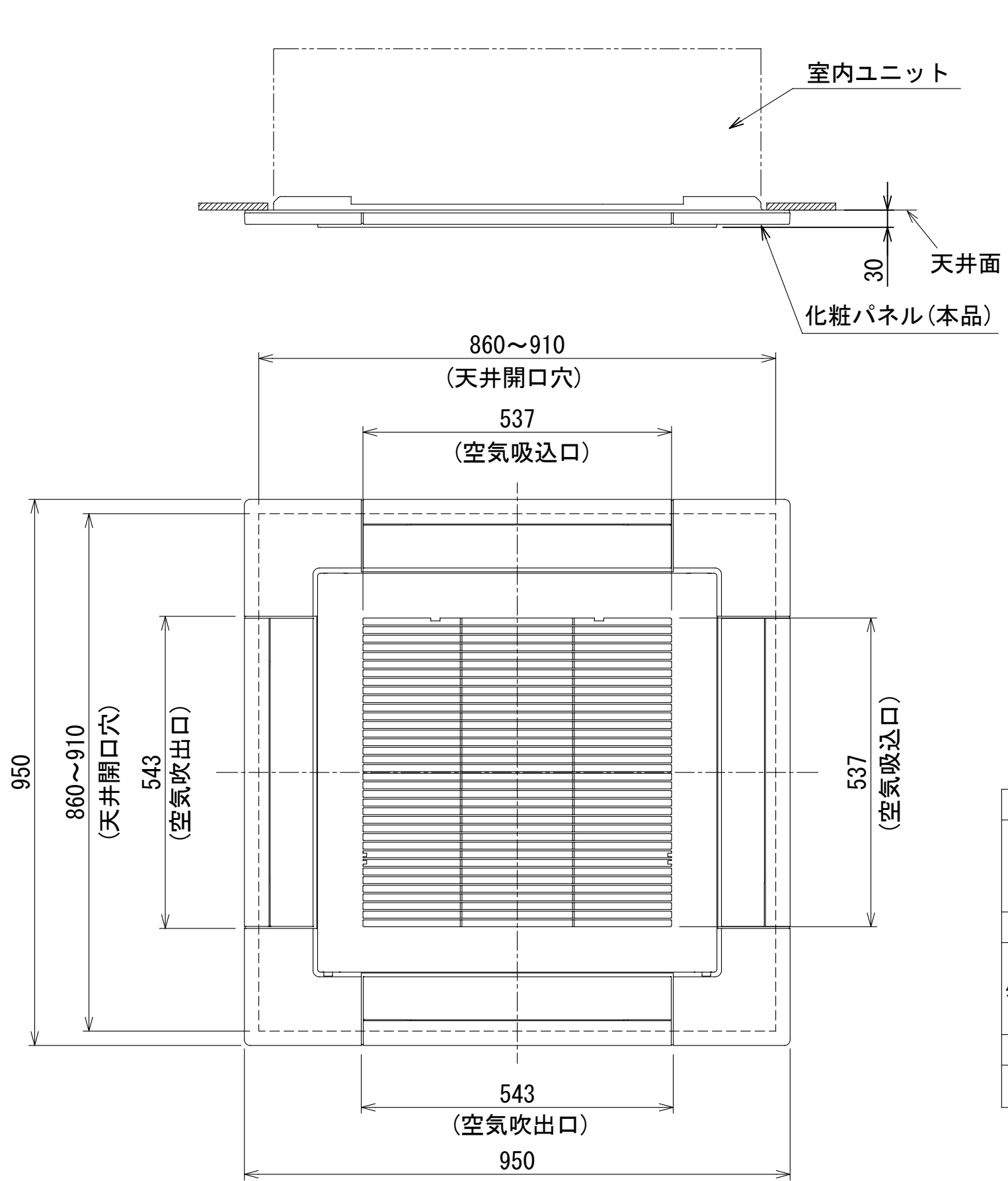
記 号	品 名
CM	圧縮機
TD	配管温度センサ (吐出)
TS	配管温度センサ (吸込)
TE	熱交センサ 1
TL	熱交センサ 2
TO	外気温度センサ
FM1, FM2	送風用電動機
20SF	四方弁コイル
SV2	二方弁コイル
SV41	二方弁コイル
PMV	電子制御弁
PS	圧力センサ (低圧)
49C	圧縮機ケースサーモ

- 二点鎖線は現地配線、破線は別売付属品を示します。
- は端子台、—○— は接続端子、□○□ はプリント基板上のコネクタを示します。
- ⊕ は保護アースを示します。
- はプリント基板を示します。

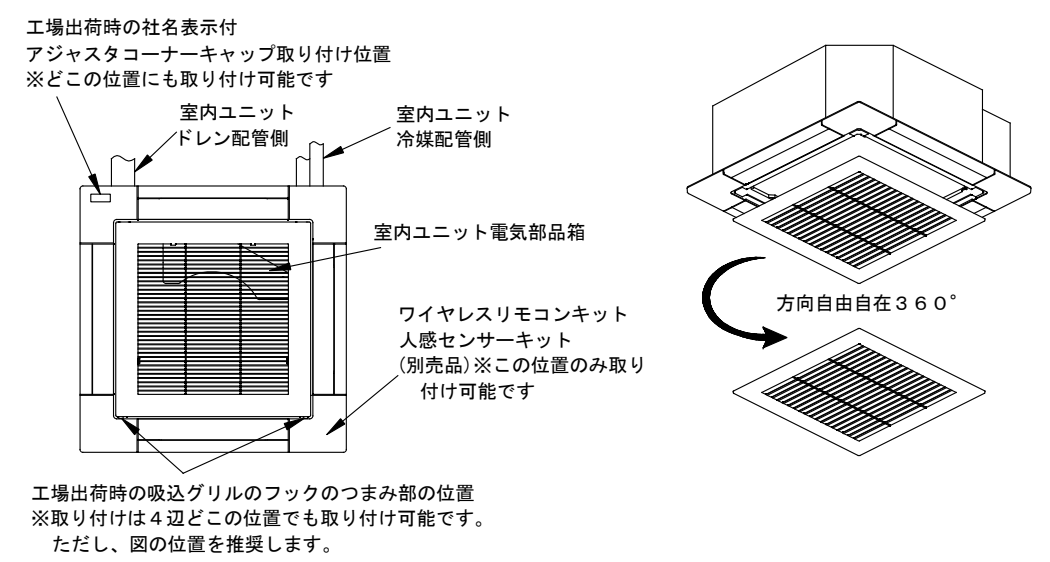
適用機種		図面番号		T26D1504-01			
ROA-HAP803HS, (Z), (ZG)		品名	東芝パッケージエアコン		尺度	図法	
ROA-HAP1123HS, (Z), (ZG)			配線図				
			(適用機種は左記)				
		東芝キヤリア株式会社					



図番	T25A1401-AIU-AP407H	02	図法
品名	東芝パッケージエアコン外形図 (天井カセット形4方向吹出しタイプ)	215	三角法
形名	AIU-AP407H	尺度	単位
		m	mm
東芝キャリア株式会社			



注) この天井パネルは、複数台設置時の吸込グリルの格子の方向合わせや、アジャスタコーナーキャップ部の社名表示の位置をお客様の要望により下図のように変更することができます。ただし、別売ワイヤレス受信キットとスマート人感センサーキットの取り付け位置はユニット本体のドレン配管部の対角コーナーのみとなっています。指定位置以外に取り付けた場合は、別売ワイヤレス受信キット、スマート人感センサーキットの故障の原因となります。



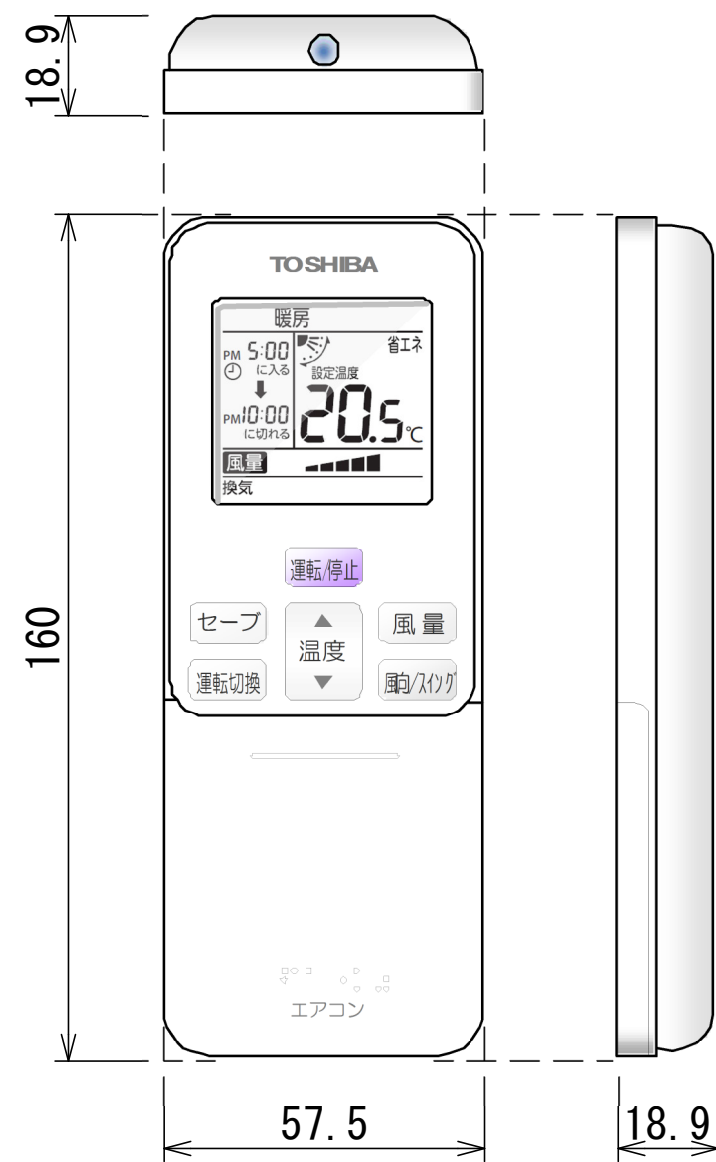
形名	RBC-U41PG (W)	RBC-U41PG (C)	RBC-U41PG (N)	RBC-U41PG (K)	RBC-UP41PG (W)
適用機種 (室内ユニット)	AIU-AP407H~AP1607H, AIU-RP801H~RP1601H AIU-RP403H~RP1603H, MMU-AP287H~AP1607H MMU-UP281H~UP1601H				
品名	標準パネル(カラーバリエーション)				オイルガードパネル
外装	色	グランホワイト	マーズブラウン	アポログレー	コスミックブラック
	マンセルNo.	5PB 9/1	8. 6YR6. 7/3. 4	4. 5B6. 5/0. 5	N1
	材質	PS樹脂			
製品質量		5kg			
付属フィルター集塵効率 (質量法)		12%			50%

(単位 : mm)

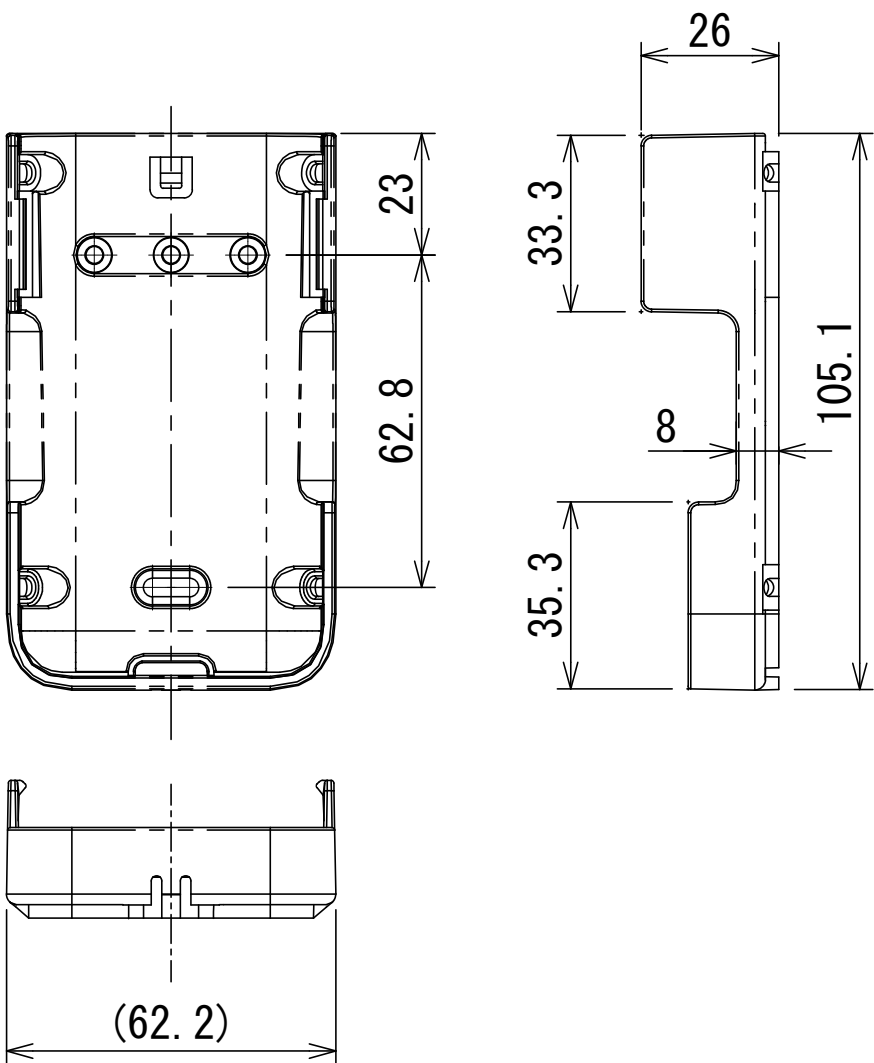
適 用 機 種		図 面 番 号		T24H1405-04			
RBC-U41PG (W)		品 名	東芝パッケージエアコン用別売部品 外 形 図 標準パネル, オイルガードパネル	尺度	図法	三角法	
RBC-U41PG (C)							
RBC-U41PG (N)							
RBC-U41PG (K)							
RBC-UP41PG (W)							
東芝キャリア株式会社							

T24H1405-07

ワイヤレスリモコン寸法図

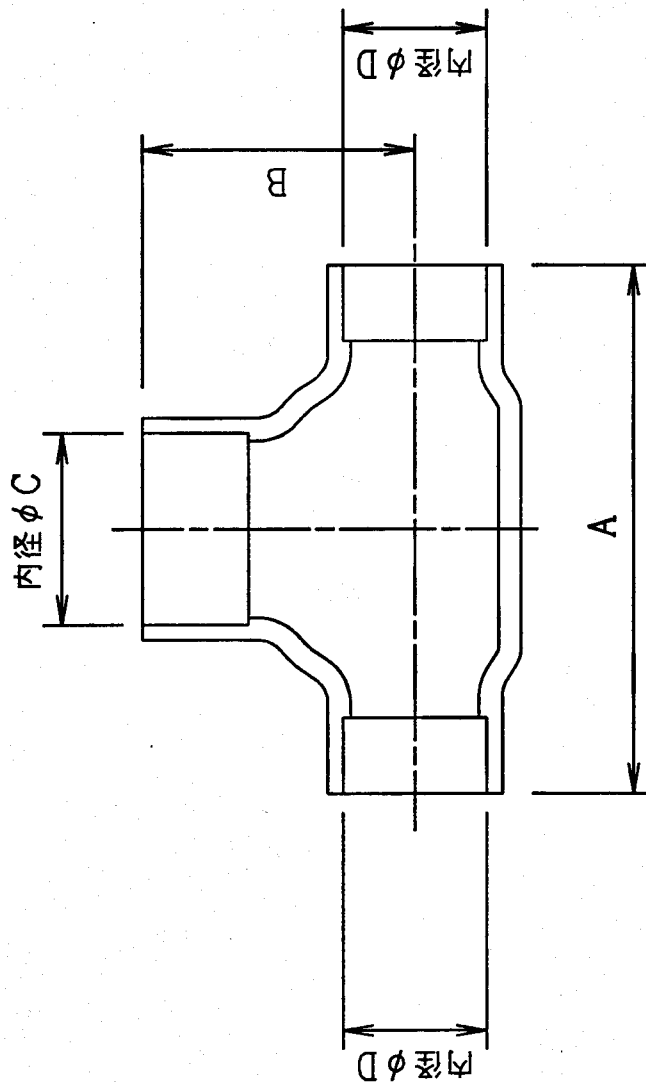


リモコンホルダー（付属）寸法図



リモコン単品形名	製品形名	本体色
WX-TA01GJ	RBC-ATX41	フルムーンホワイ

適用機種		図面番号		T29E1406-02			
RBC-ATX41		品名	東芝パッケージエアコン用別売部品	尺度	図法	三角法	
			外形図				
			ワイヤレスリモコンキット				
東芝キャリア株式会社							



	A	B	C	D
液側	36	14	φ 9.5	φ 6.4
ガス側	43	23	φ 15.9	φ 12.7

通 用 機 種		図 面 番 号		T25F0101-0	
RBC-TWP30		品 名		東芝インシステム エアコン用分岐管	
				尺 寸	図 法
				三 角 法	

東芝キヤリア株式会社

T25F0101-13