

東芝パッケージエアコン (空冷式天井吊形)
ワイヤレスリモコン

【グリーン購入法適合】
(50/60Hz)

冷 房 性 能 (注1)	定格標準能力			kW	4.5 < 1.0 ~ 5.0 >
	顕 熱 比			-	0.73
	冷房エネルギー消費効率			-	2.73
	中間標準能力			kW	2.2
	中間中温能力			kW	2.3
通 年	最小中温能力			kW	-
	エネルギー消費効率 (注6)			-	-
	APF2015 (JIS B 8616 : 2015)			-	5.4
	APF (JIS B 8616 : 2006)			-	5.6
	電 源 (注3)			三相	200V 50/60 Hz
電 気 特 性 (注2)	消費電力 冷房	定格標準		kW	1.65 / 1.65
		中間標準		kW	0.440 / 0.440
		中間中温		kW	0.360 / 0.360
		最小中温		kW	- / -
	運 転 電 流 (最大)			A	5.23 / 5.23
力 率			%	91 / 91	
始 動 電 流			A	- / -	
室 内 機	形 名			AIC-AP508H	
	外 装			ピュアホワイト(マンセルN9.1)	
	外形寸法	高 さ		mm	235
		幅		mm	950
		奥 行		mm	690
総 質 量			kg	23	
ユ ニ ツ ト	空 気 熱 交 換 器			フィンチューブ	
	防 音 ・ 断 熱 材			発泡ポリスチレン ・ ポリエチレンフォーム	
	送風装置	送 風 機		シロッコファン	
		風 量 (注11)	m ³ /min	15.0 / 13.0 / 12.0 / 9.8 / 9.0	
		急/強+/強/弱+/弱			
電 動 機			kW	0.094	
ツ ツ ト	エ ア フ ィ ル タ			室内ユニットに付属	
	運 転 調 整 装 置 (注4)			ワイヤレスリモコンスイッチ	
	ド レ ン ロ 径 (呼び径)			20(塩ビ管)	
	騒音値	音響パワーレベル (注7)		dB(A)	52 / 51 / 50 / 45 / 43
		急/強+/強/弱+/弱			
音圧レベル (注8)		dB(A)	37 / 36 / 35 / 30 / 28		
ト	急/強+/強/弱+/弱				
	電 熱 装 置			取付不可	

室 外 機	形 名		-	ROA-AP505-2
	外 装		-	シルキーシェード(ワッ1Y8.5/0.5)
	外形寸法	高 さ	mm	550
		幅	mm	780
		奥行	mm	290
機	総 質 量		kg	34
	圧 縮 機	形 式	-	全密閉形
		電 動 機	kW	0.75
		極 数	-	4
	空気熱交換器		-	フィンチューブ
外 機	冷 媒 制 御		-	電子制御弁
	送風装置	送 風 機	-	プロペラファン
		標 準 風 量	m ³ /min	39.0
		電 動 機	kW	0.043
	高圧スイッチ		MPa	-
機	低圧スイッチ		MPa	-
	保 護 装 置		-	吐出温度センサー 過電流センサー 圧縮機サーモ
	ケースヒータ		W	-
	定格騒音 (注10)	音響パワーレベル (注9)	dB	63
		音圧レベル (注8)	dB	46
機	IPコード		-	IPX4
	設計圧力	高 圧 部	MPa	4.15
		低 圧 部	MPa	2.21
		冷媒・出荷時封入量	kg	R410A・1.00
	冷媒追加不要の最大実長		m	20
冷 媒 配 管	冷媒追加量		g/m	20
	室外機・室内ユニット間	mm	-	ガス側：φ12.7 液側：φ6.4
		最大実長	m	30
		最大落差	m	室外機が上の場合：30 室外機が下の場合：30
	漏電遮断器 (注12)		-	15A、30mA 0.1sec以下
電 源 配 線	手元開閉器	開閉器容量	A	15
		ヒューズ	A	10
		配線用遮断器	A	10
	電 源 配 線	線 径	-	電源線こう長(最大)
		単線1.6mm	-	25 / 25
		単線2.0mm	-	40 / 40
		燃線3.5mm ²	-	44 / 44
		燃線5.5mm ²	-	70 / 70
		燃線8.0mm ²	-	- / -
		燃線14.0mm ²	-	- / -
		燃線22.0mm ²	-	- / -
設 計 線	燃線38.0mm ²		-	- / -
	連 絡 線	室外機・室内ユニット間	70 m以下	単線1.6mm×3本
		-	-	-
		-	-	-
		-	-	-

(注1) 冷暖房能力は、JIS B 8615-1条件によります。

(注2) 電気特性は、JIS B 8615-1条件によります。

(注3) 電源電圧は、変動があった場合でも±10%を超えないようにしてください。

(注4) ワイヤレスリモコンスイッチは別売部品です。

(注6) 経済産業省告示213号「エアコンディショナーの性能の向上に関する製造事業者等の判断基準等」
(通称：省エネ法基準値)における通年エネルギー消費効率は、「APF (JIS B 8616 : 2006)」が適用されます。

(注7) 音響パワーレベルは、JIS C 9815-2 に基づいた値です。

(注8) 音圧レベルはJIS B 8616 : 2006に基づいた値です。

(注9) 音響パワーレベルは、JIS C 9815-1 に基づいた値です。

(注10) 定格騒音は、音響パワーレベルの値です。

(注11) 標準風量は「急」です。

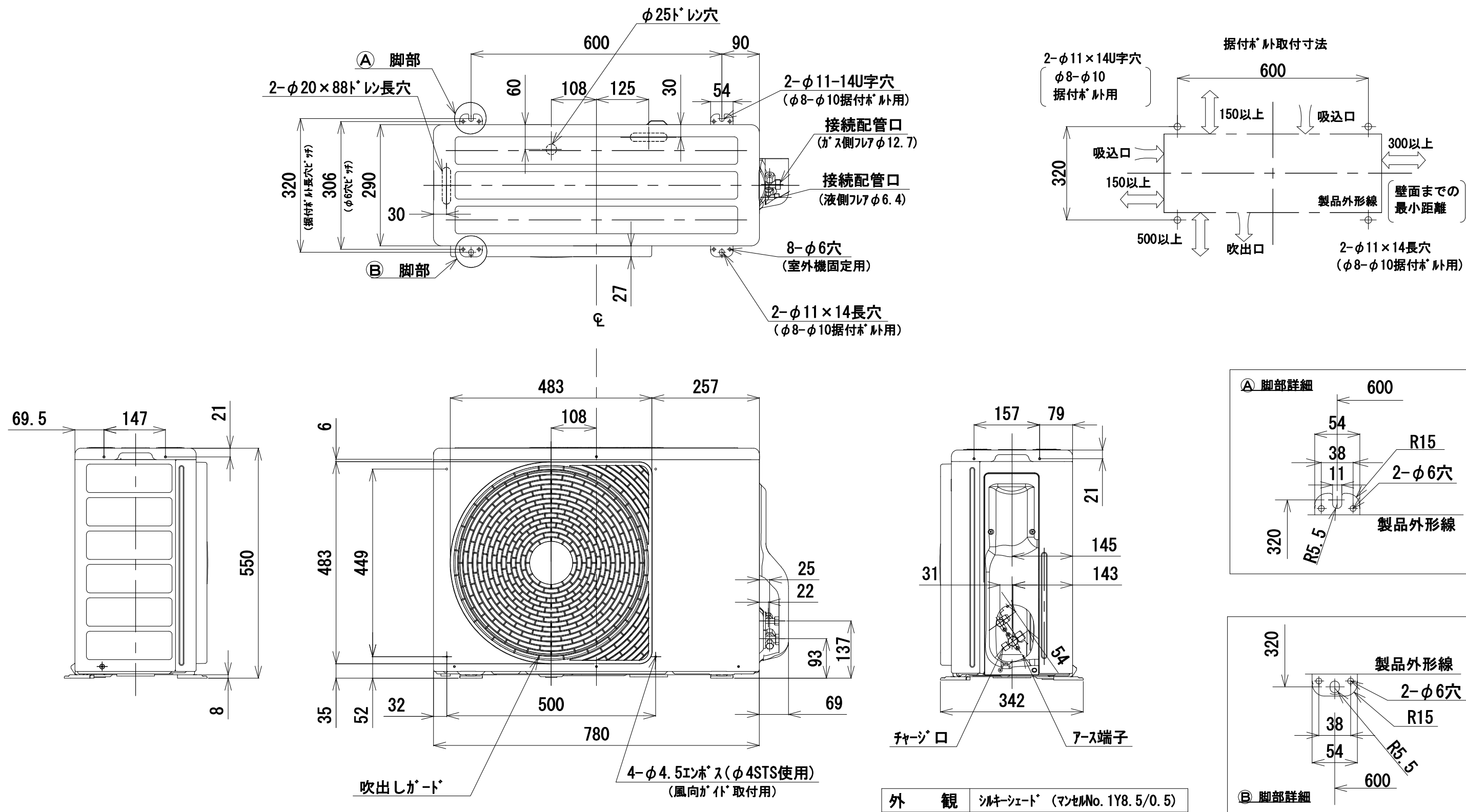
(注12) 漏電遮断器が地絡保護専用の場合には手元開閉器+ヒューズ、または配線用遮断器を設けてください。

漏電遮断器は、高調波対応品を使用してください。

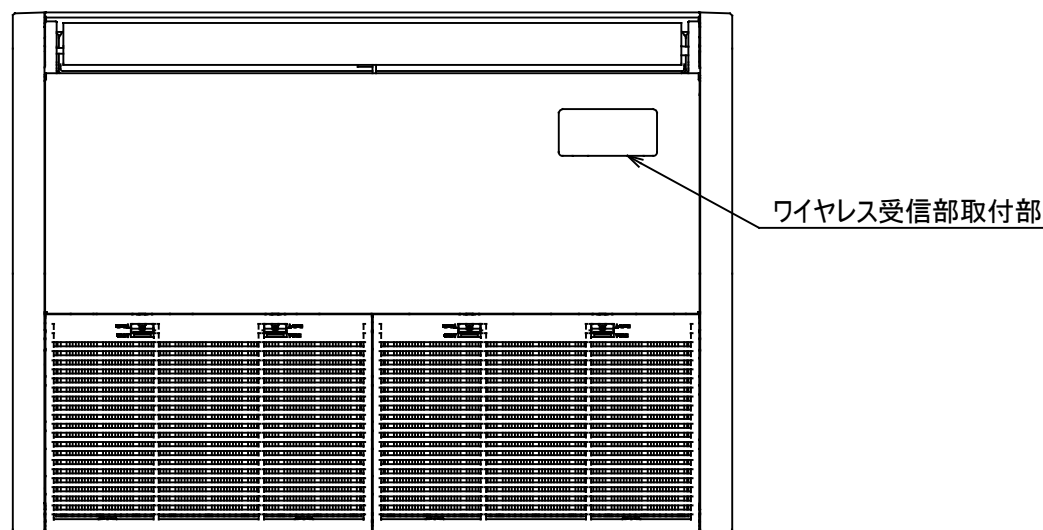
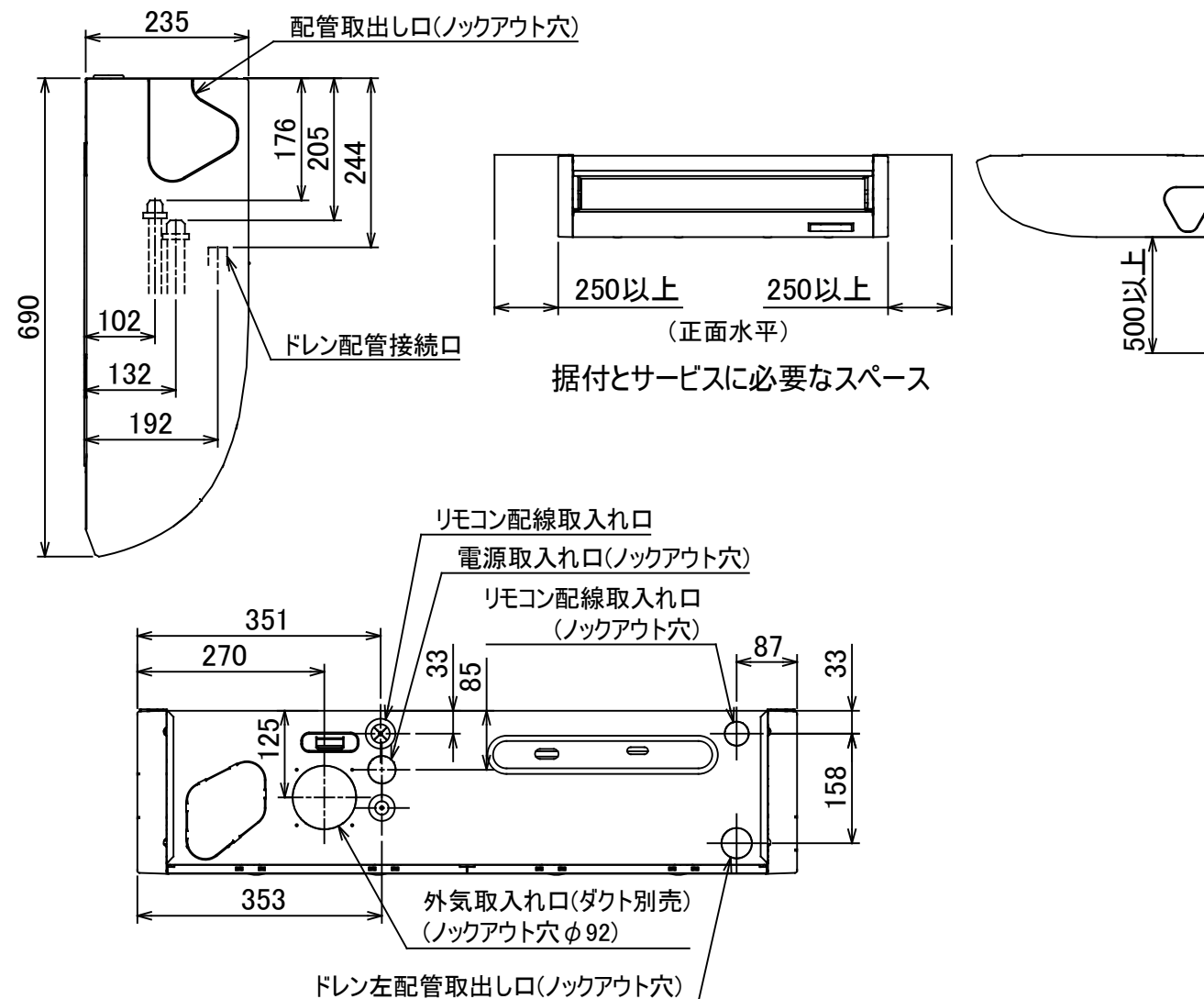


- 注) 1. ◎は端子板を示します。
 2. 破線、一点鎖線は現地配線を示します。
 3. 室外機、室内ユニットの内部配線は、各々の機種種の配線図を参照してください。
 4. 受光ユニット、室内ユニット間の配線には極性がないので、室内ユニット端子板A, Bへの接続は逆になってもかまいません。

適用機種		図面番号		T25G0449-05			
AIU-AP**H, H-1		品名	東芝パッケージエアコン シングルタイプ 外部結線図（ワイヤレス）	尺度		図法	
AIC-AP**H, H-1							
AIU-AP**WH							
AIU-AP**SH							
AIK-AP**H							
東芝キヤリア株式会社							



適用機種											図面番号		T26C1106-03		
ROA-AP405J	ROA-AP455J	ROA-AP505J	ROA-AP565J	ROA-AP405J-1	ROA-AP455J-1	ROA-AP505J-1	ROA-AP405J-2	ROA-AP455J-2	ROA-AP505J-2	ROA-AP565J-2	品名	東芝パッケージエアコン 外形図 (適用機種は左記)	尺度	図法	三角法
ROA-AP405	ROA-AP455	ROA-AP505	ROA-AP565	ROA-AP405-1	ROA-AP455-1	ROA-AP505-1	ROA-AP405-2	ROA-AP455-2	ROA-AP505-2	ROA-AP565-2					
ROA-AP405JZ	ROA-AP455JZ	ROA-AP505JZ	ROA-AP565JZ	ROA-AP405JZ1	ROA-AP455JZ1	ROA-AP505JZ1	ROA-AP405JZ2	ROA-AP455JZ2	ROA-AP505JZ2	ROA-AP565JZ2					
ROA-AP405Z	ROA-AP455Z	ROA-AP505Z	ROA-AP565Z	ROA-AP405Z1	ROA-AP455Z1	ROA-AP505Z1	ROA-AP405Z2	ROA-AP455Z2	ROA-AP505Z2	ROA-AP565Z2					
ROA-AP405JZG	ROA-AP455JZG	ROA-AP505JZG	ROA-AP565JZG	ROA-AP405JZG1	ROA-AP455JZG1	ROA-AP505JZG1	ROA-AP405JZG2	ROA-AP455JZG2	ROA-AP505JZG2	ROA-AP565JZG2					
ROA-AP405ZG	ROA-AP455ZG	ROA-AP505ZG	ROA-AP565ZG	ROA-AP405ZG1	ROA-AP455ZG1	ROA-AP505ZG1	ROA-AP405ZG2	ROA-AP455ZG2	ROA-AP505ZG2	ROA-AP565ZG2	東芝キャリア株式会社				



注)
冷媒配管は(上・右・後)の3方向より取り出し出来ます。
* 別売のドレンアップキットを使用する場合、冷媒配管は上方向からしか取り出しできません。

図 番	T25A2117-AIC-AP508H	06	図 法
		215	三角法
品 名	東芝パッケージエアコン外形図 (天井吊形)	尺 度	単 位
			m m
形 名	AIC-AP508H	東芝キャリア株式会社	



- 1. 破線は現地配線、一点鎖線は別売付属品を示します。
- 2. □ は端子台、—○— は接続端子、 はプリント基板上のコネクタを示します。
- 3. ⊕ は保護アースを示します。
- 4. はプリント基板を示します。

記号	品名
CN**	コネクタ
F01	ヒューズ
FM	送風用電動機
LM	ルーバーマータ
TA	室温センサ
TB01,02	ターミナルブロック
TC,TCJ	熱交センサ
DM	ドレンポンプモータ
FS	フロートスイッチ
HA	JEMA標準HA端子-A

図番	T25B2106-AIC-AP508H	04	図法
		215	
品名	東芝パッケージエアコン配線図 (天井吊形)	尺度	単位
形名	AIC-AP508H	東芝キャリア株式会社	

ワイヤレスリモコン寸法図



リモコンホルダー（付属）寸法図



リモコン単品形名	製品形名	本体色
WX-TA01GJ	RBC-ATX41	フルムーンホワイト

適 用 機 種		図 面 番 号		T29E1406-02			
RBC-ATX41		品 名	東芝パッケージエアコン用別売部品 外 形 図		尺 度	図 法	三 角 法
			ワイヤレスリモコンキット				
		東芝キヤリア株式会社					