

セット名称 ACRA14085X4
仕様表 (室内ユニット) AIC-AP1408H
(室外機) ROA-AP1405S2

天吊1
冷専1
ワイヤレス

東芝パッケージエアコン (空冷式天井吊形)
ワイヤレスリモコン

【グリーン購入法適合】
(50/60Hz)

冷 房 性 能 (注1)	定格標準能力		kW	12.5 < 2.6 ~ 14.0 >
	顕熱比		-	0.74
	冷房エネルギー消費効率		-	2.91
	中間標準能力		kW	5.7
	中間中温能力		kW	6.1
通 年	最小中温能力		kW	-
	エネルギー消費効率 (注6)		-	-
	APF2015 (JIS B 8616 : 2015)		-	5.8
	APF (JIS B 8616 : 2006)		-	5.8
	電 源 (注3)		三相 200V 50/60 Hz	-
電 気 特 性	消費電力 冷房	定格標準	kW	4.29 / 4.29
		中間標準	kW	1.09 / 1.09
		中間中温	kW	0.900 / 0.900
		最小中温	kW	- / -
	運転電流 (最大)		A	13.2 / 13.2
(注2)	力 率		%	17.4 / 17.4
	始動電流		A	94 / 94
	形 名		-	- / -
	外 装		-	-
	外形寸法		-	-

室 外 機	形 名		ROA-AP1405S2			
	外 装		シルキーシェード(ワッセルY8.5/0.5)			
	外形寸法	高 さ	mm	1,340		
		幅	mm	900		
		奥 行	mm	320		
	総 質 量		kg	90		
	圧 縮 機	形 式	全密閉形			
		電 動 機	kW	2.50		
		極 数	4			
	空 気 熱 交 換 器			フィンドチューブ		
冷 媒 制 御			電子制御弁			
外	送風装置	送 風 機	プロペラファン			
		標 準 風 量	m ³ /min	103.0		
		電 動 機	kW	0.100+0.100		
	高圧スイッチ		MPa	-	-	
	低圧スイッチ		MPa	-	-	
機	保 護 装 置			吐出温度センサー 過電流センサー 圧縮機サーモ		
	ケースヒータ		W	-		
	定格騒音 (注10)	音響パワーレベル (注9)	dB	66		
		音圧レベル (注8)	dB	49		
	IPコード		IPX4			
設 計 圧 力	高 圧 部	MPa	4.15			
	低 圧 部	MPa	2.21			
冷媒・出荷時封入量		kg	R410A・3.10			
冷媒追加不要の最大実長		m	30			
冷媒追加量		g/m	40			
冷 媒 配 管	室外機・室内ユニット間		mm	ガス側：φ15.9	液側：φ9.5	
	最 大 実 長		m	75		
	最 大 落 差		m	室外機が上の場合 : 30 室外機が下の場合 : 30		
電 源 配 線	漏 電 遮 断 器		(注12)	30A、30mA 0.1sec以下		
	手元開閉器	開閉器容量	A	30		
		ヒューズ	A	30		
		配線用遮断器	A	30		
	電 源 配 線			線 径	電源線こう長(最大)	
				単線1.6mm	- / -	
				単線2.0mm	16 / 16	
				燃線3.5mm ²	17 / 17	
				燃線5.5mm ²	28 / 28	
				燃線8.0mm ²	40 / 40	
				燃線14.0mm ²	71 / 71	
				燃線22.0mm ²	112 / 112	
			燃線38.0mm ²	- / -		
	連 絡 線	室外機・室内ユニット間	75 m以下	単線1.6mm×3本		

(注1) 冷暖房能力は、JIS B 8615-1条件によります。

(注2) 電気特性は、JIS B 8615-1条件によります。

(注3) 電源電圧は、変動があった場合でも±10%を超えないようにしてください。

(注4) ワイヤレスリモコンスイッチは別売部品です。

(注6) 経済産業省告示213号「エアコンディショナーの性能の向上に関する製造事業者等の判断基準等」
(通称：省エネ法基準値)における通年エネルギー消費効率は、「APF (JIS B 8616 : 2006)」が適用されます。

(注7) 音響パワーレベルは、JIS C 9815-2 に基づいた値です。

(注8) 音圧レベルはJIS B 8616 : 2006に基づいた値です。

(注9) 音響パワーレベルは、JIS C 9815-1 に基づいた値です。

(注10) 定格騒音は、音響パワーレベルの値です。

(注11) 標準風量は「急」です。

(注12) 漏電遮断器が地絡保護専用の場合には手元開閉器+ヒューズ、または配線用遮断器を設けてください。
漏電遮断器は、高調波対応品を使用してください。

東芝キャリア株式会社

T2515547 - 11

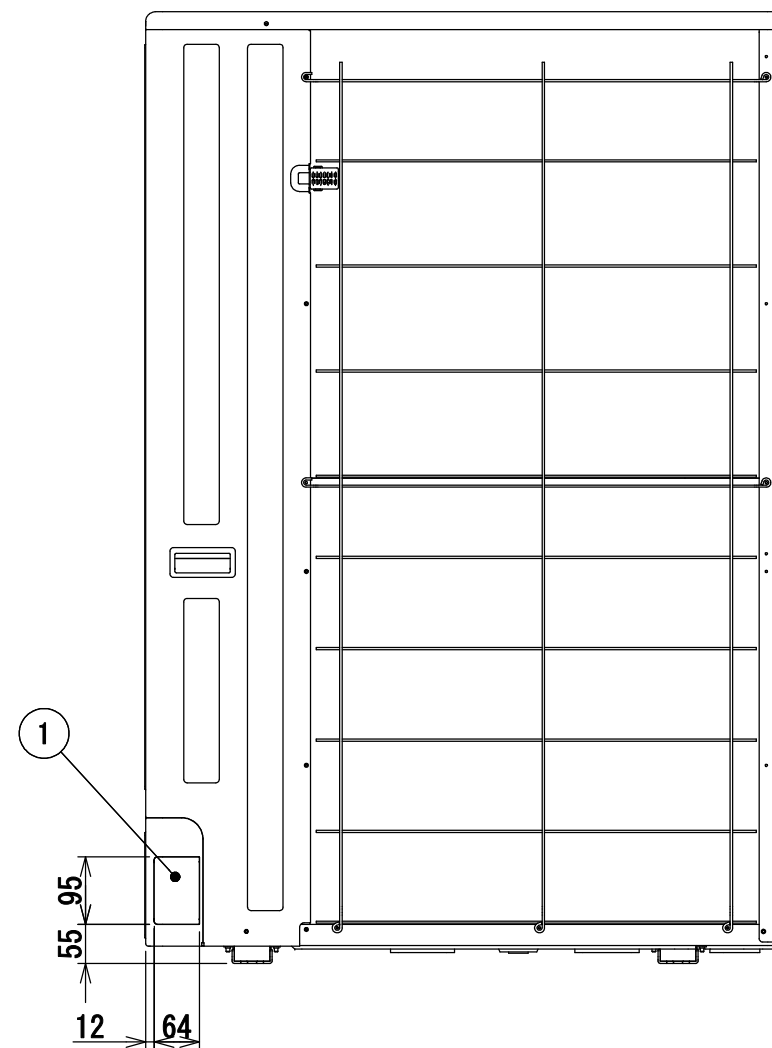
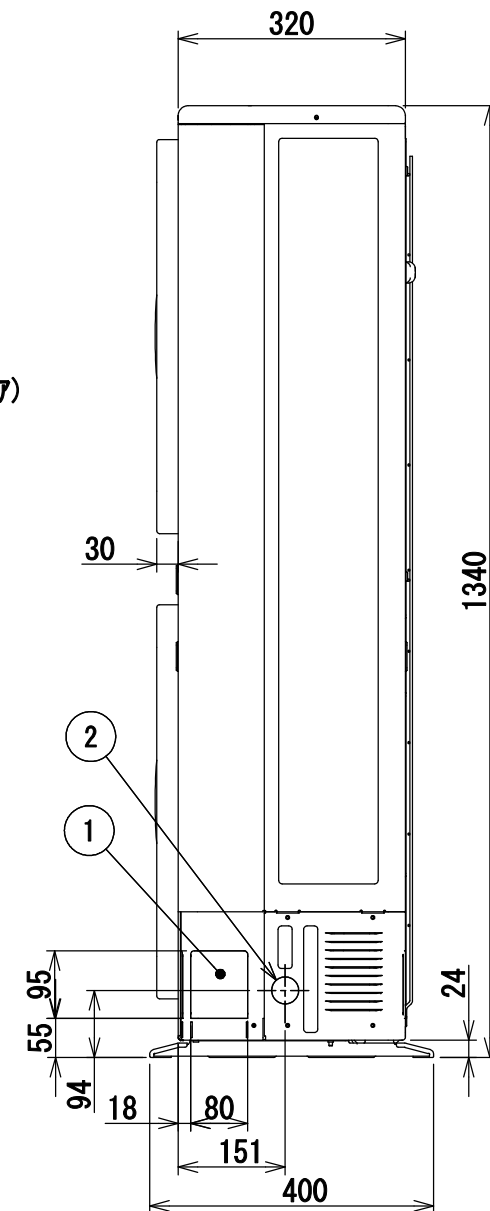
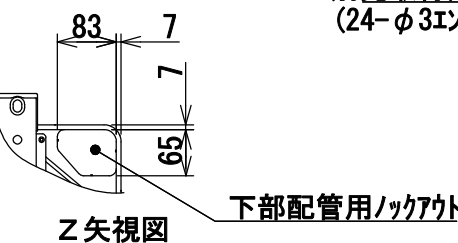
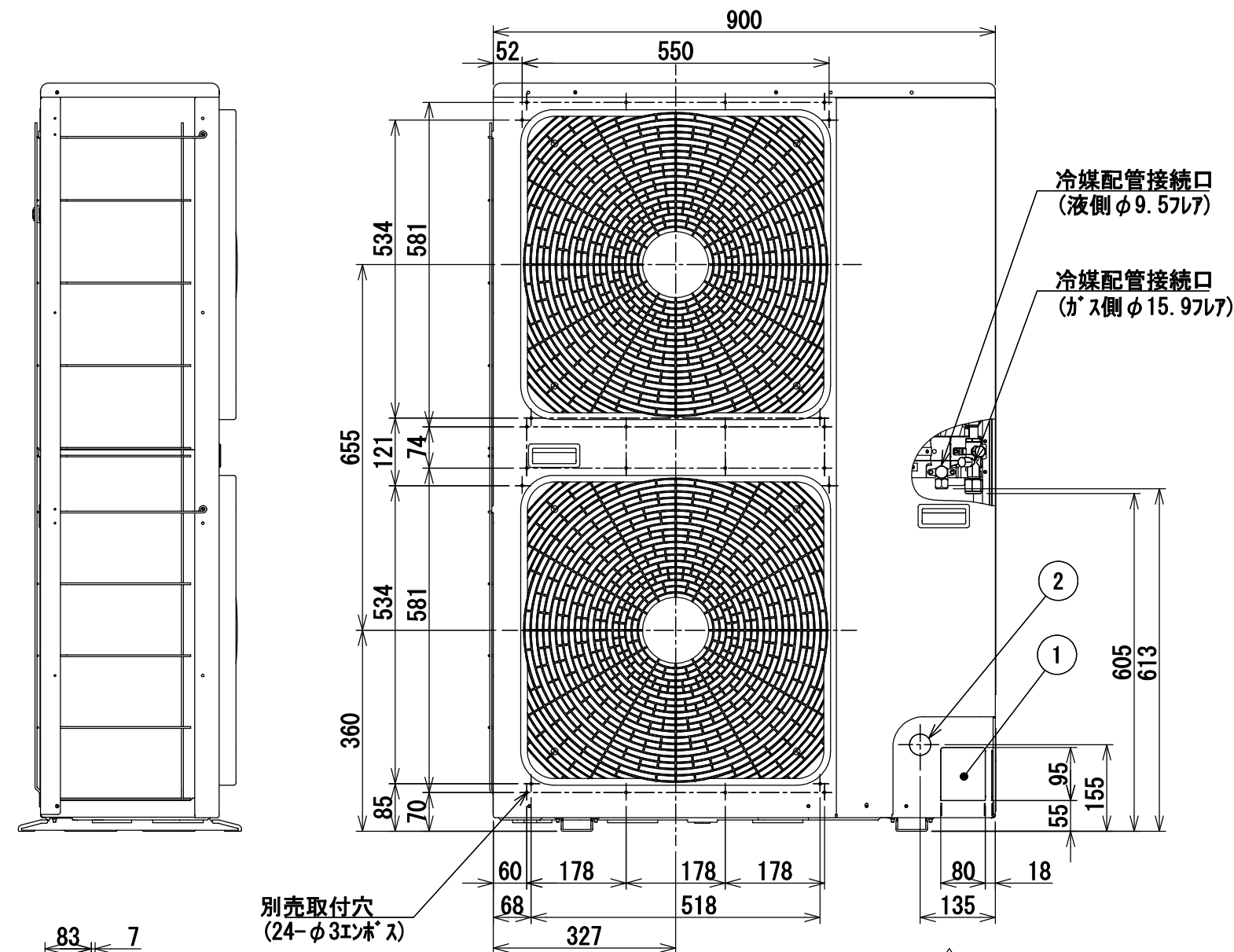


- 注) 1. ◎は端子板を示します。
 2. 破線、一点鎖線は現地配線を示します。
 3. 室外機、室内ユニットの内部配線は、各々の機種種の配線図を参照してください。
 4. 受光ユニット、室内ユニット間の配線には極性がないので、室内ユニット端子板A, Bへの接続は逆になってもかまいません。

適用機種		図面番号		T25G0449-05			
AIU-AP**H, H-1		品名	東芝パッケージエアコン シングルタイプ 外部結線図（ワイヤレス）	尺度		図法	
AIC-AP**H, H-1							
AIU-AP**WH							
AIU-AP**SH							
AIK-AP**H							
東芝キヤリア株式会社							



	名 称	記 事
①	冷媒配管取出口 室内外接続線取出口	—
②	電源取入穴	φ38ノックアウト穴

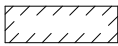


適 用 機 種			図 面 番 号		T26C0704-04			
ROA-AP1125HS (Z) (ZG)	ROA-AP1125S (Z) (ZG)	ROA-AP1125S (Z) (ZG) 2	品 名	東芝パッケージエアコン 外 形 図 (適用機種は左記)		尺 度	図 法	三 角 法
ROA-AP1405HS (Z) (ZG)	ROA-AP1405S (Z) (ZG)	ROA-AP1405S (Z) (ZG) 2						
ROA-AP1605HS (Z) (ZG)	ROA-AP1605S (Z) (ZG)	ROA-AP1605S (Z) (ZG) 2						
東芝キヤリア株式会社								

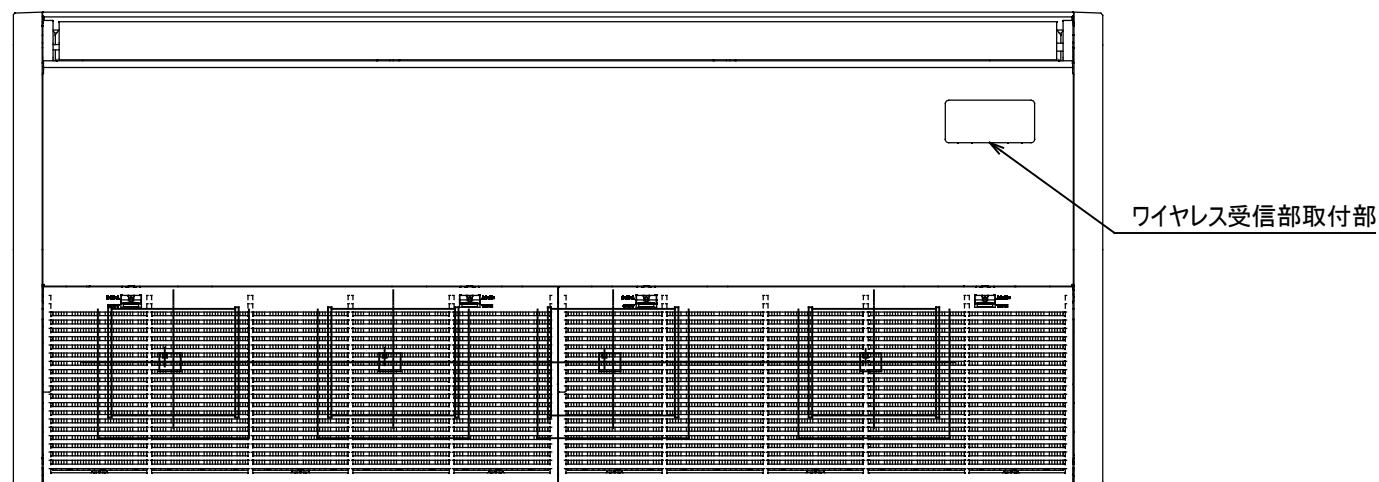
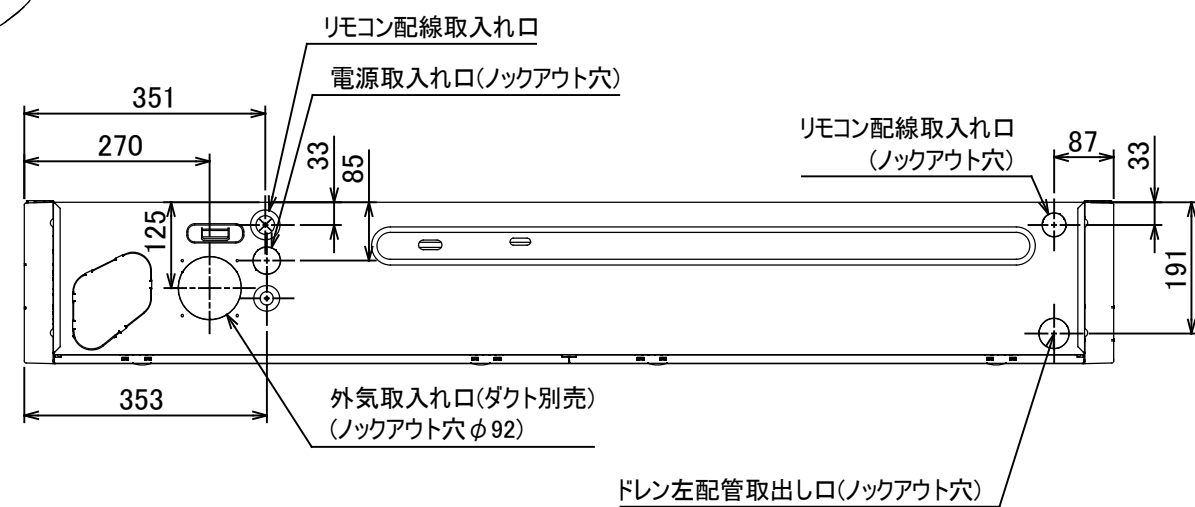
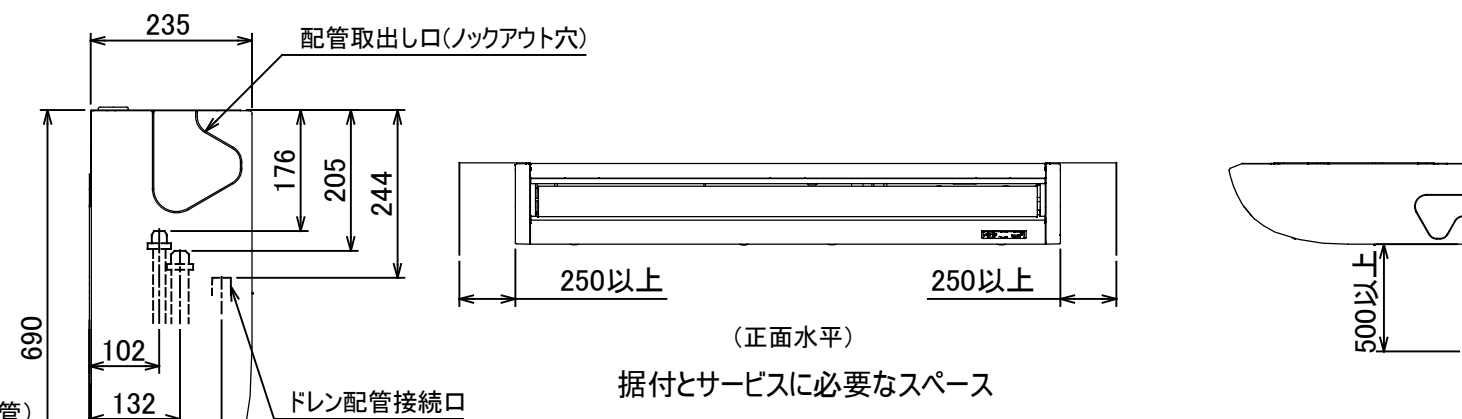
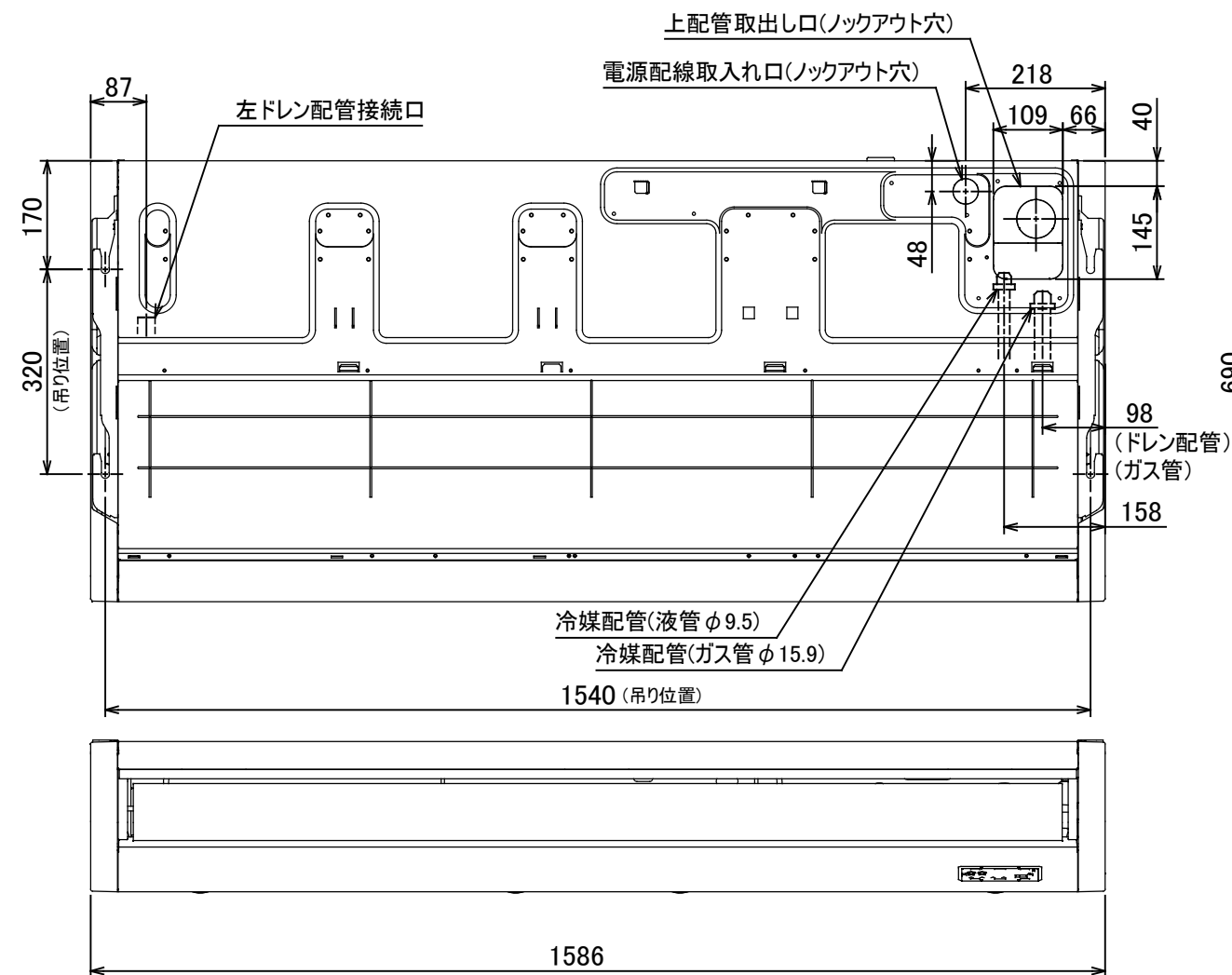


制御基板 MCC-1560

記号	品 名
CM	圧縮機
FM01, 02	送風用電動機
PMV	電子制御弁コイル
TD	配管温度センサ(吐出)
TS	配管温度センサ(吸込)
TE	熱交センサ1
TL	熱交センサ2
T0	外気温度センサ
49C	圧縮機ケースサーモ
F01, F02	ヒューズ 30A 250VAC
F03	ヒューズ 10A 250VAC

1. ◎は端子板を示します。中の文字は端子番号を示します。
2. 二点鎖線は現地配線、破線は別売付属品・サービス用配線を示します。
3.  はプリント基板を示します。
4. 室内ユニット回路は、室内ユニット配線図を参照してください。

適 用 機 種			図 面 番 号		T26D0701-04			
ROA-AP1125HS (Z) (ZG)	ROA-AP1125S (Z) (ZG)	ROA-AP1125S (Z) (ZG) 2	品 名	東芝パッケージエアコン 配 線 図 (適用機種は左記)	尺度	図 法	三 角 法	
ROA-AP1405HS (Z) (ZG)	ROA-AP1405S (Z) (ZG)	ROA-AP1405S (Z) (ZG) 2						
ROA-AP1605HS (Z) (ZG)	ROA-AP1605S (Z) (ZG)	ROA-AP1605S (Z) (ZG) 2						
			東芝キヤリア株式会社					



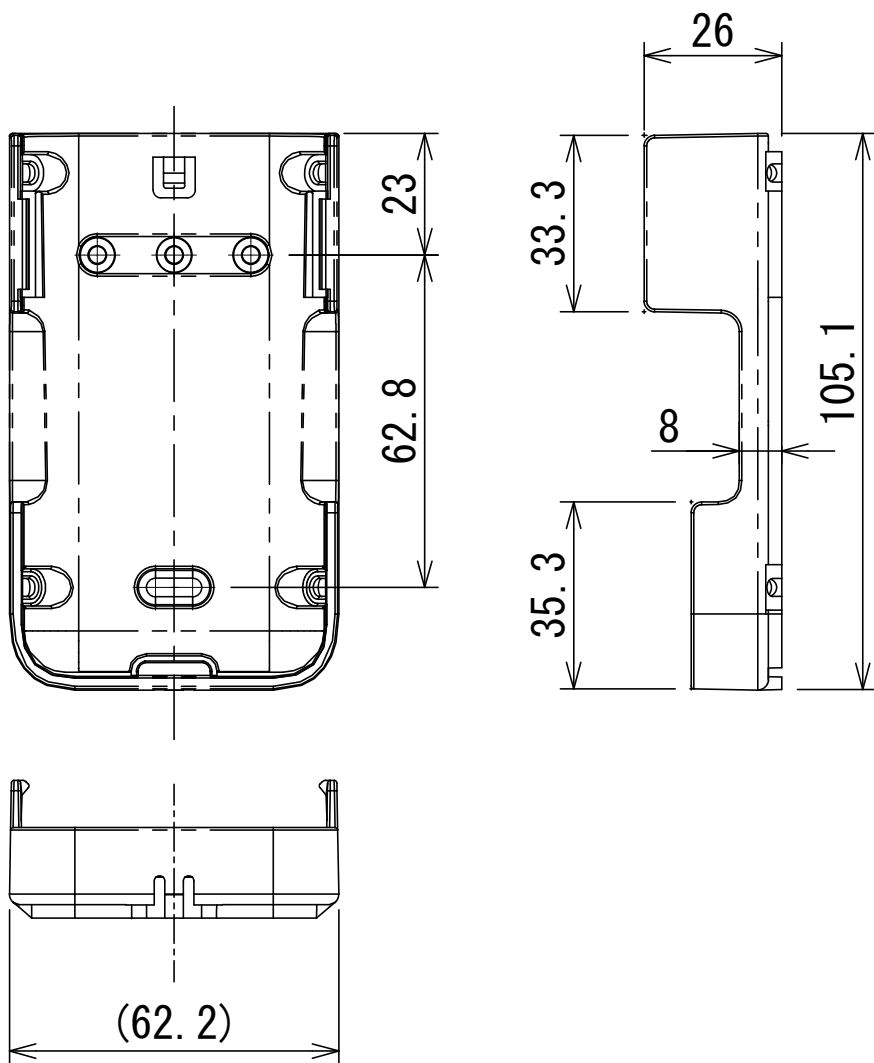
注)
冷媒配管は(上・右・後)の3方向より取り出し出来ます。
* 別売のドレンアップキットを使用する場合、冷媒配管は上方向からしか取り出しできません。

図 番	T25A2120-AIC-AP1408H	06	図 法
		215	三角法
品 名	東芝パッケージエアコン外形図 (天井吊形)	尺 度	単 位
			m m
形 名	AIC-AP1408H	東芝キャリア株式会社	

ワイヤレスリモコン寸法図



リモコンホルダー（付属）寸法図



リモコン単品形名	製品形名	本体色
WX-TA01GJ	RBC-ATX41	フルムーンホワイ

適 用 機 種		図 面 番 号		T29E1406-02			
RBC-ATX41		品 名	東芝パッケージエアコン用別売部品 外 形 図		尺 度	図 法	三 角 法
			ワイヤレスリモコンキット				
		東芝キャリア株式会社					