

東芝パッケージエアコン

(空冷インバータヒートポンプ式天井吊形)

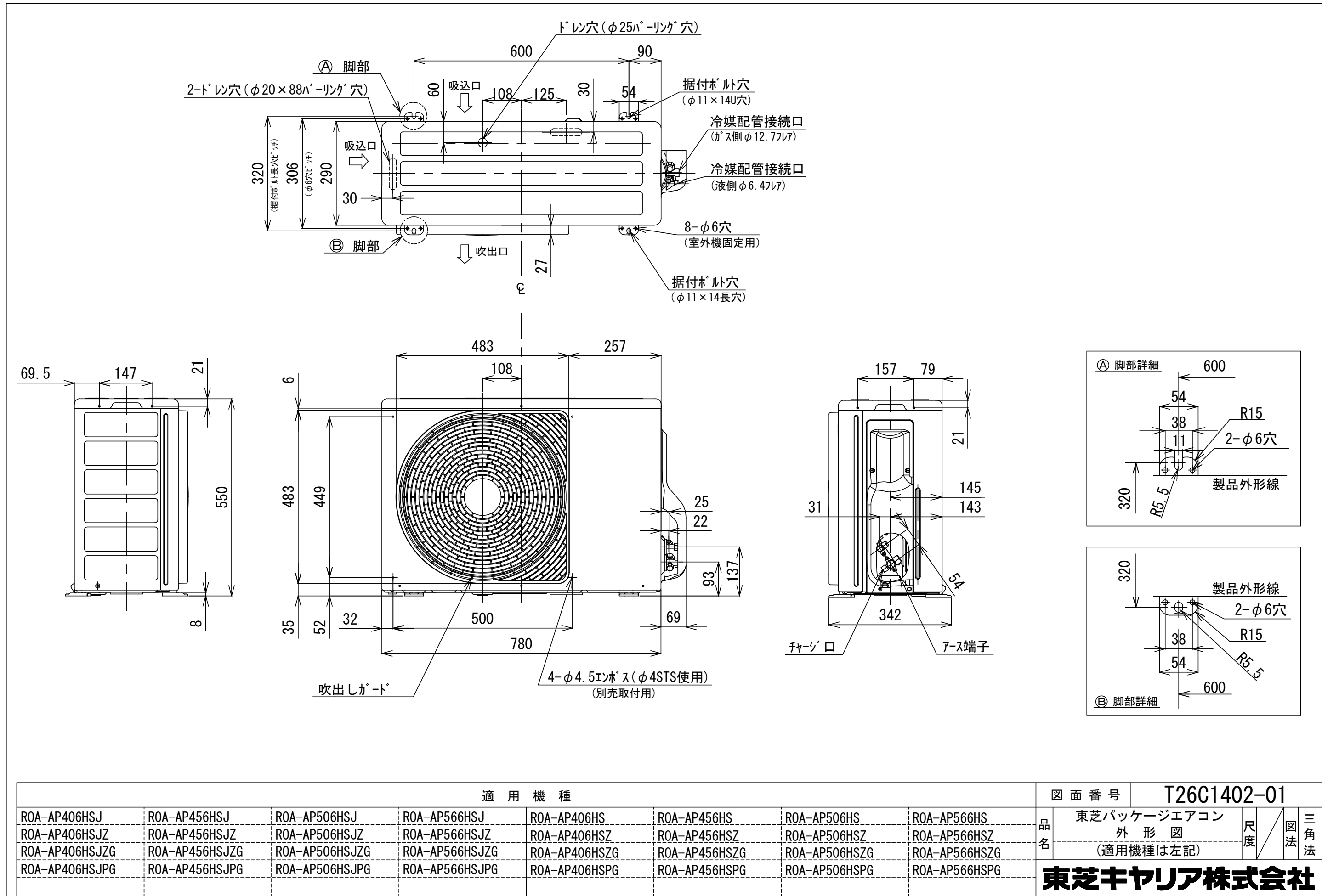
【グリーン購入法適合】

冷房性能 (注1)	定格標準能力		kW	4.5 < 1.2 ~ 5.0 >		室 外 機	形 名		ROA-AP506HSZG			
	顕 熱 比		-	0.73			外 装		シルキーシェード(ワッフル1Y8.5/0.5)			
	冷房エネルギー消費効率		-	3.04 / 3.04			外形寸法	高 さ	mm	550		
	中間標準能力		kW	2.1				幅	mm	780		
	中間中温能力		kW	2.2				奥 行	mm	290		
	最小中温能力		kW	1.3			総 質 量		kg		40	
	定格標準能力		kW	5.0 < 0.9 ~ 7.2 >			圧 縮 機	形 式	全密閉形			
	暖房エネルギー消費効率		-	4.00 / 4.00				電 動 機	kW	1.10		
	中間標準能力		kW	2.3				極 数	4			
	最小標準能力		kW	1.3				空 気 熱 交 換 器		フィンドチューブ		
最大低温能力		kW	5.9				冷 媒 制 御		(冷)	電子制御弁		
								(暖)	電子制御弁			
年間エネルギー消費効率		(注5)	5.6			外 機	送 風 装 置	送 風 機	フロベラファン			
APF2015 (JIS B 8616:2015)		-	5.6					標 準 風 量	m <sup>3</sup> /min	40.0		
APF (JIS B 8616:2006)		-	5.2				電 動 機	kW	0.043			
冷暖平均エネルギー消費効率		(注3)	3.52 / 3.52				高 圧 ス イ ッ チ	MPa		-	-	
電 源		(注3)	三相 200V 50/60 Hz					低 圧 ス イ ッ チ	MPa		-	-
電 気 特 性 (注2)	消費電力	冷 房	定格標準	kW	1.48 / 1.48		機 構		保 護 装 置		吐出温度センサー 過電流センサー 圧縮機サーモ	
			中間標準	kW	0.435 / 0.435			ケースヒータ	W		-	
			中間中温	kW	0.356 / 0.356				定格騒音 (注9)	音響パワーレベル (注8) (冷)	dB	64
		最小中温	kW	0.153 / 0.153	音圧レベル (注7) (暖)			dB	65			
		定格標準	kW	1.25 / 1.25				I Pコード	IPX4			
		中間標準	kW	0.380 / 0.380	設計圧力	高 圧 部			MPa	4.15		
	最小標準	kW	0.240 / 0.240	低 圧 部		MPa		2.21				
	最大低温	kW	2.12 / 2.12	冷 媒 ・ 出 荷 時 封 入 量		kg		R410A・1.40				
	運 転 電 流	(冷) (暖) (最大)	A	4.75 / 4.75		冷 媒 追 加 不 要 の 最 大 実 長		m	20			
				4.01 / 4.01		冷 媒 追 加 量		g/m	20			
力 率		(冷) (暖)	%	90 / 90								
始 動 電 流		(暖)	A	- / -								
室 内 ユ ニ ッ ト	形 名		AIC-AP508H			冷 媒 配 管	室外機・室内ユニット間		mm	ガス側：φ12.7 液側：φ6.4		
	外 装		ピュアホワイト(マンセルN9.1)									
	外形寸法	高 さ	mm	235								
		幅	mm	950								
		奥 行	mm	690								
	総 質 量		kg	23								
	空 気 熱 交 換 器		フィンドチューブ				最 大 実 長		m	50		
	防 音 ・ 断 熱 材		発泡ポリスチレン・ポリエチレンフォーム				最 大 落 差		m	室外機が上の場合 : 30 室外機が下の場合 : 30		
	送風装置	送 風 機	風 量	(注10)	m <sup>3</sup> /min							
			急/強+/強/弱+/弱	15.0 / 13.0 / 12.0 / 9.8 / 9.0								
電 動 機			kW	0.094								
エ ア フ ィ ル タ		室内ユニットに付属			電 源 設 計	漏 電 遮 断 器		(注11)	15A、30mA 0.1sec以下			
運 転 調 整 装 置		(注4)	リモコンスイッチ			手元開閉器	開 閉 器 容 量	A	15			
ド レ ン ロ 径 (呼び径)		20(塩ビ管)					ヒ ュ ー ス	A	10			
騒 音 値	音響パワーレベル	(注6)	dB(A)			配 線 用 遮 断 器		A	10			
		急/強+/強/弱+/弱	52 / 51 / 50 / 45 / 43			電 源 配 線		20m 以下	単線2.0mm			
		音圧レベル	(注7)	dB(A)		37 / 36 / 35 / 30 / 28			(注12)	50m 以下	燃線5.5mm2	
		急/強+/強/弱+/弱										
電 熱 装 置		取付不可				計 画						
							室外機・室内ユニット間	70 m以下	単線1.6mm×3本			

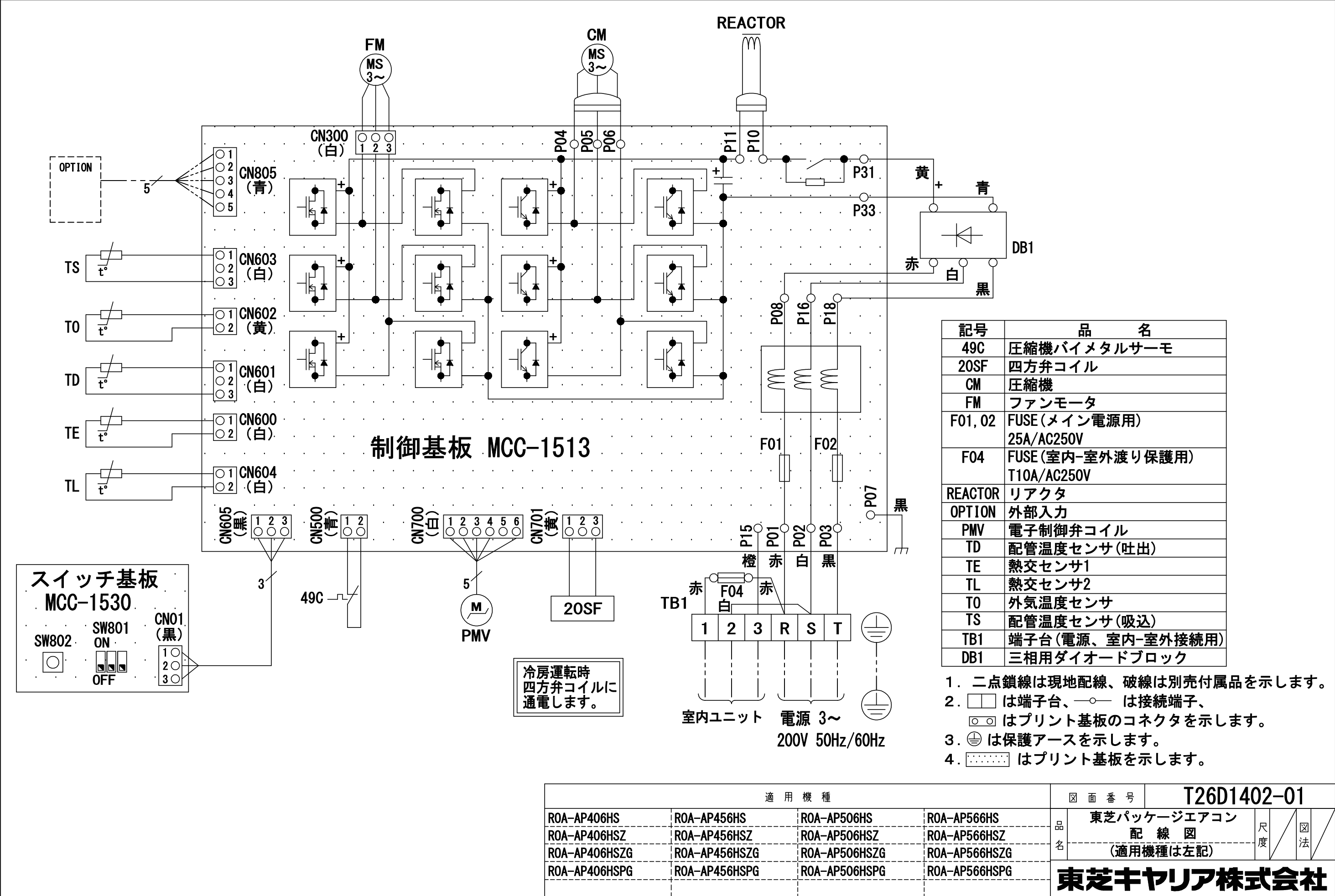


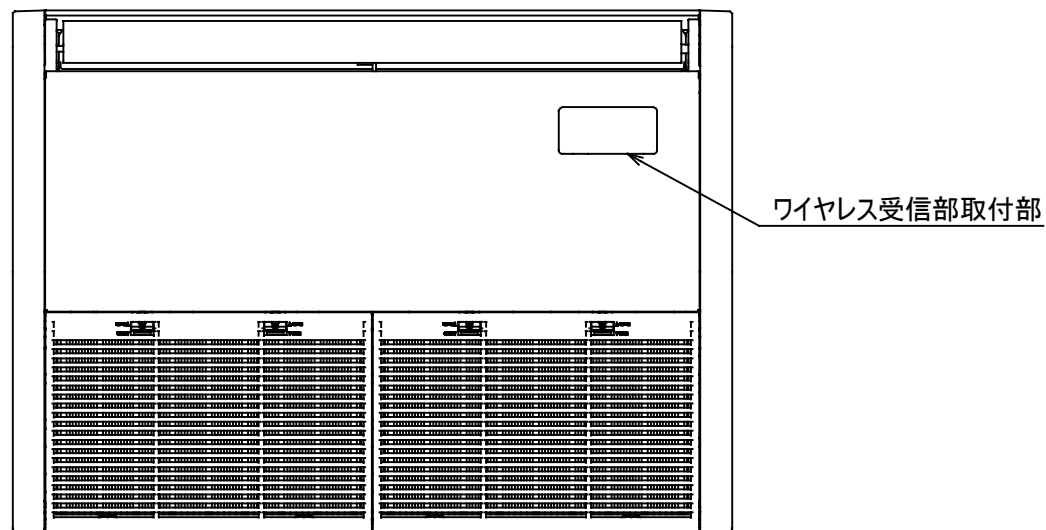
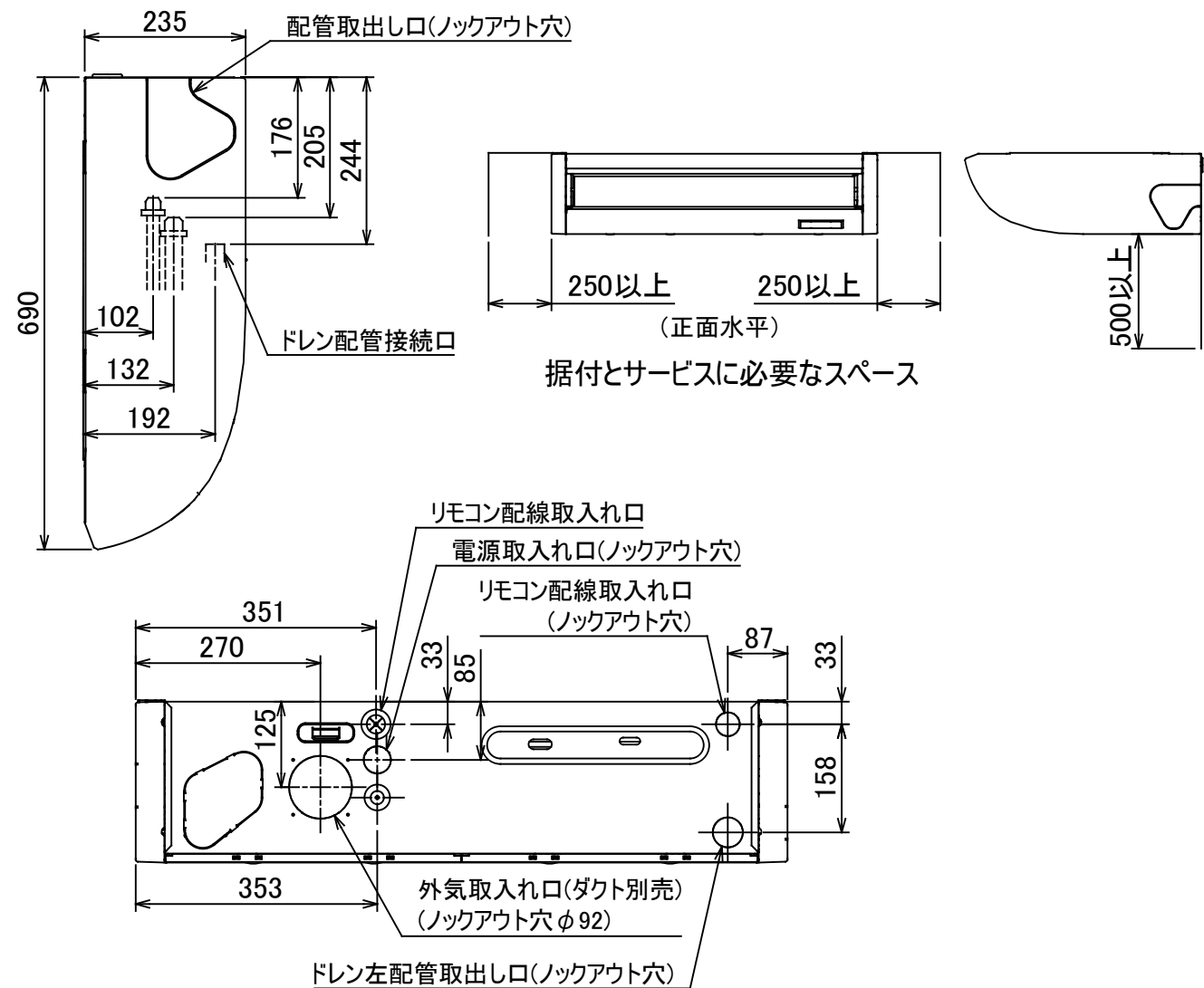
- 注) 1. ◎ は端子板を示します。  
 2. 破線、一点鎖線は現地配線を示します。  
 3. 室外機、室内ユニットの内部配線は、各々の機種の配線図を参照してください。  
 4. リモコン配線には極性がないので、室内ユニット端子板A, Bへの接続は逆になってもかまいません。

適用機種		図面番号		T25G0702-02			
AIU-AP**H	AID-AP**H, H-1	品名	東芝パッケージエアコン シングルタイプ 外部結線図	尺度	図法		
AIC-AP**H, H-1	AIK-AP**H						
AIU-AP**WH	AIC-AP**PH						
AIU-AP**SH, SH-1							
AID-AP**BH, BH-1							
		東芝キヤリア株式会社					



適用機種								図面番号		T26C1402-01			
ROA-AP406HSJ	ROA-AP456HSJ	ROA-AP506HSJ	ROA-AP566HSJ	ROA-AP406HS	ROA-AP456HS	ROA-AP506HS	ROA-AP566HS	品名	東芝パッケージエアコン 外形図 (適用機種は左記)	尺度	図法	三角法	東芝キャリア株式会社
ROA-AP406HSJZ	ROA-AP456HSJZ	ROA-AP506HSJZ	ROA-AP566HSJZ	ROA-AP406HSZ	ROA-AP456HSZ	ROA-AP506HSZ	ROA-AP566HSZ						
ROA-AP406HSJZG	ROA-AP456HSJZG	ROA-AP506HSJZG	ROA-AP566HSJZG	ROA-AP406HSZG	ROA-AP456HSZG	ROA-AP506HSZG	ROA-AP566HSZG						
ROA-AP406HSJPG	ROA-AP456HSJPG	ROA-AP506HSJPG	ROA-AP566HSJPG	ROA-AP406HSPG	ROA-AP456HSPG	ROA-AP506HSPG	ROA-AP566HSPG						





注)  
冷媒配管は(上・右・後)の3方向より取り出し出来ます。  
\* 別売のドレンアップキットを使用する場合、冷媒配管は上方向からしか取り出しできません。

図 番	T25A2117-AIC-AP508H	06	図 法
		215	三角法
品 名	東芝パッケージエアコン外形図 (天井吊形)	尺 度	単 位
			m m
形 名	AIC-AP508H	東芝キャリア株式会社	



記号	品名
CN**	コネクタ
F01	ヒューズ
FM	送風用電動機
LM	ルーバーマータ
TA	室温センサ
TB01,02	ターミナルブロック
TC,TCJ	熱交センサ
DM	ドレンポンプモータ
FS	フロートスイッチ
HA	JEMA標準HA端子-A

1. 破線は現地配線、一点鎖線は別売付属品を示します。  
2. □ は端子台、—○— は接続端子、  
○ □ はプリント基板上のコネクタを示します。  
3. ⊕ は保護アースを示します。  
4. □ はプリント基板を示します。

図番	T25B2106-AIC-AP508H	04	図法
		215	
品名	東芝パッケージエアコン配線図 (天井吊形)	尺度	単位
形名	AIC-AP508H	東芝キャリア株式会社	

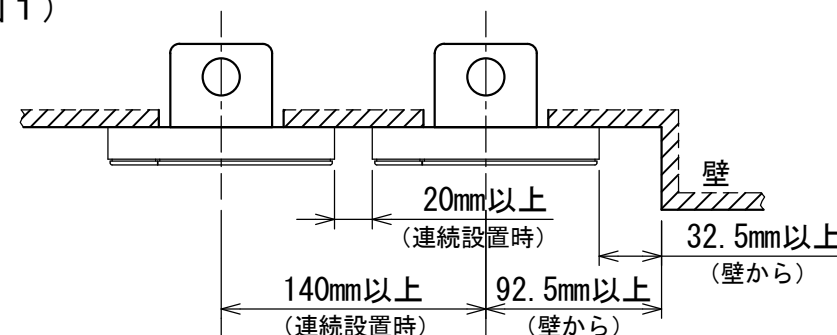


お願い)  
配線を埋込まれる場合は、JIS-C8340  
1個用スイッチボックス(カバーなし)  
又は、2個用スイッチボックス(カバーなし)  
を現地手配し、埋込んでください。

### 連続設置の場合の取付方法

リモコンを壁面に取付ける場合は、図1・図2・図3の  
取付け方法を守ってください。

(図1)



リモコン線引出し口

JIS C8340  
1個用スイッチボックス  
(カバーなし)

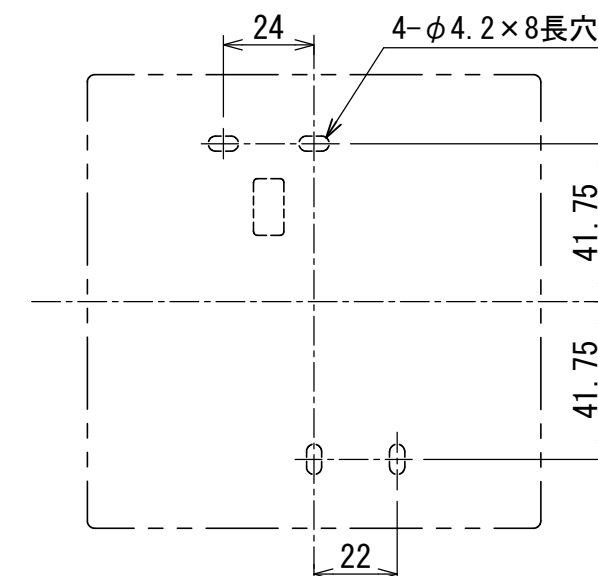
(図2)



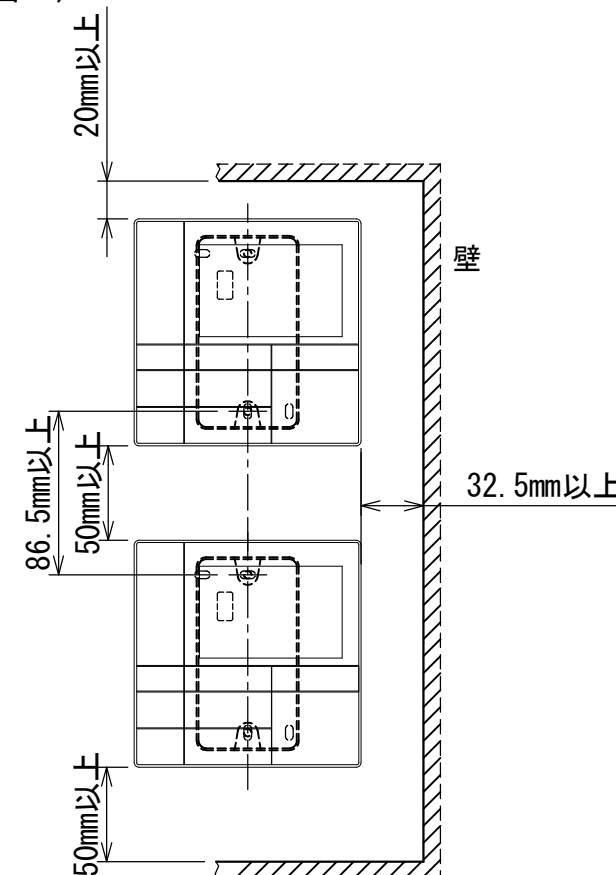
リモコン線引出し口

JIS C8340  
2個用スイッチボックス  
(カバーなし)

### ＜リモコン取付け寸法＞



(図3)



### リモコン配線とリモコン渡り線

リモコン配線(通信線)とAC100V/200Vの配線を  
直接接触させたり、同一電線管に収めること  
はできません。ノイズ等により、制御系統に  
異常が生じる恐れがあります。

※ご使用のリモコンによって異なります。

線種	VCTF: 0.3mm <sup>2</sup> × 2			VCTF: 0.5mm <sup>2</sup> ~ 2.0mm <sup>2</sup> × 2		
	1リモコン	2リモコン	ワイヤレスとの 2リモコン	1リモコン	2リモコン	ワイヤレスとの 2リモコン
リモコン配線とリモコン 渡り配線の総配線長 (L+L1+L2+...Ln)	200mまで	120mまで	200mまで	500mまで	300mまで	400mまで
リモコン渡り配線の総配線長 (L1+L2+...Ln)	200mまで			200mまで		



適用機種		図面番号		T29E1405-01			
RBC-AMS53		品名	東芝パッケージエアコン用別売部品	尺度	図法	三角法	
			外形図				
			ワイヤードリモコン				
		東芝キヤリア株式会社					

T29E1405-4Y