

東芝パッケージエアコン

(空冷インバータヒートポンプ式天井吊形)

【グリーン購入法適合】

冷房性能 (注1)	定格標準能力		kW	5.6 < 1.8 ~ 6.3 >		室 外 機	形 名		ROA-AP636HSZ			
	顕 熱 比		-	0.80			外 装		シルキーシェード(ワレ目1Y8.5/0.5)			
	冷房エネルギー消費効率		-	3.68 / 3.68			外形寸法	高 さ	mm	890		
	中間標準能力		kW	2.6				幅	mm	900		
	中間中温能力		kW	2.7				奥 行	mm	320		
暖房性能 (注1)	最小中温能力		kW	1.7			機	総 質 量		kg	59	
	定格標準能力		kW	6.3 < 1.3 ~ 9.1 >				圧 縮 機	形 式		全密閉形	
	暖房エネルギー消費効率		-	3.82 / 3.82					電 動 機		kW	1.10
	中間標準能力		kW	2.9				極 数		4		
	最小標準能力		kW	1.6				空 気 熱 交 換 器		フィンドチューブ		
通年エネルギー消費効率 (注5)	最大低温能力		kW	7.4			外 機	冷 媒 制 御		(冷)	電子制御弁	
	APF2015 (JIS B 8616:2015)		-	5.9				(暖)		電子制御弁		
	APF (JIS B 8616:2006)		-	5.4				送 風 装 置	送 風 機		プロペラファン	
	冷暖平均エネルギー消費効率		-	3.75 / 3.75					標 準 風 量		m ³ /min	50.0
	電 源		(注3)	三相 200V 50/60 Hz					電 動 機		kW	0.060
電気特性 (注2)	消費電力	冷房	定格標準	kW	1.52 / 1.52		高 圧 ス イ ッ チ			MPa	-	-
			中間標準	kW	0.470 / 0.470							
			中間中温	kW	0.377 / 0.377							
			最小中温	kW	0.220 / 0.220							
		暖房	定格標準	kW	1.65 / 1.65		低 圧 ス イ ッ チ			MPa	-	-
			中間標準	kW	0.480 / 0.480							
			最小標準	kW	0.280 / 0.280							
	運転電流	(冷)		A	4.88 / 4.88		保 護 装 置		吐出温度センサー 過電流センサー 圧縮機サーモ			
		(暖)		A	5.29 / 5.29							
	力 率	(冷)		%	90 / 90		機	ケ ー ス ヒ ー タ		W		-
		(暖)		%	90 / 90			定 格 騒 音 (注9)		音響パワーレベル (注8) (冷)	dB	63
	室内ユニット	外形寸法	高 さ	mm	235		冷 媒 配 管	音圧レベル (注7) (暖)		dB	65	
			幅	mm	1,270			I P コ ー ド	(注9)		dB	46
奥 行			mm	690		(注7) (暖)			dB	48		
総 質 量		kg	29		I P コ ー ド				IPX4			
空 気 熱 交 換 器		フィンドチューブ				設計圧力	高 圧 部		MPa	4.15		
防 音 ・ 断 熱 材		発泡ポリスチレン ・ ポリエチレンフォーム					低 圧 部		MPa	2.21		
送風装置		送 風 機	シロッコファン		冷 媒 ・ 出 荷 時 封 入 量	kg		R410A ・ 1.80				
		風 量 (注10) 急/強+/強/弱+/弱	m ³ /min	19.5 / 17.0 / 15.0 / 12.0 / 11.0		冷 媒 追 加 不 要 の 最 大 実 長	m		30			
電 動 機		kW		0.094			冷 媒 追 加 量	g/m		20		
		エ ア フ ィ ル タ		室内ユニットに付属				冷 媒 配 管				
運転調整装置		(注4) リモコンスイッチ				電 源 設 計	漏 電 遮 断 器 (注11)		20A、30mA 0.1sec以下			
ド レ ン ロ 径 (呼び径)		20(塩ビ管)					電 源 配 線	手元開閉器		開 閉 器 容 量	A	30
騒音値		音響パワーレベル (注6) 急/強+/強/弱+/弱	dB(A)		52 / 51 / 50 / 45 / 43			電 源 配 線	ヒ ュ ー ス		A	
	音圧レベル (注7) 急/強+/強/弱+/弱		dB(A)		37 / 36 / 35 / 30 / 28		(注12)		配線用遮断器		A	20
									20m 以下		単線2.0mm	
電 熱 装 置		取付不可				50m 以下		燃線8mm2				
リモコンコード	室外機・室内ユニット間		70 m以下		単線1.6mm×3本							
リモコンコード		(200mまで) (500mまで)		VCTF0.3mm2 2芯 VCTF0.5-2.0mm2 2芯 など								

(注1) 冷暖房能力は、JIS B 8615-1条件によります。
〈 〉内は能力範囲を示します。

(注2) 電気特性は、JIS B 8615-1条件によります。

(注3) 電源電圧は、変動があった場合でも±10%を超えないようにしてください。

(注4) リモコンスイッチは別売部品です。

リモコンコード配線長は『リモコン外形図』を参照してください。

(注5) 経済産業省告示213号「エアコンディショナーの性能の向上に関する製造事業者等の判断基準等」
(通称：省エネ法基準値)における通年エネルギー消費効率は、「APF (JIS B 8616:2006)」が適用されます。

(注6) 音響パワーレベルは、JIS C 9815-2 に基づいた値です。

(注7) 音圧レベルはJIS B 8616:2006に基づいた値です。

(注8) 音響パワーレベルは、JIS C 9815-1 に基づいた値です。

(注9) 定格騒音は、音響パワーレベルの値です。

(注10) 標準風量は「急」です。

(注11) 漏電遮断器が地絡保護専用の場合には手元開閉器+ヒューズ、または配線用遮断器を設けてください。
漏電遮断器は、高調波対応品を使用してください。

(注12) 各線径での最大こう長は下記参照願います。

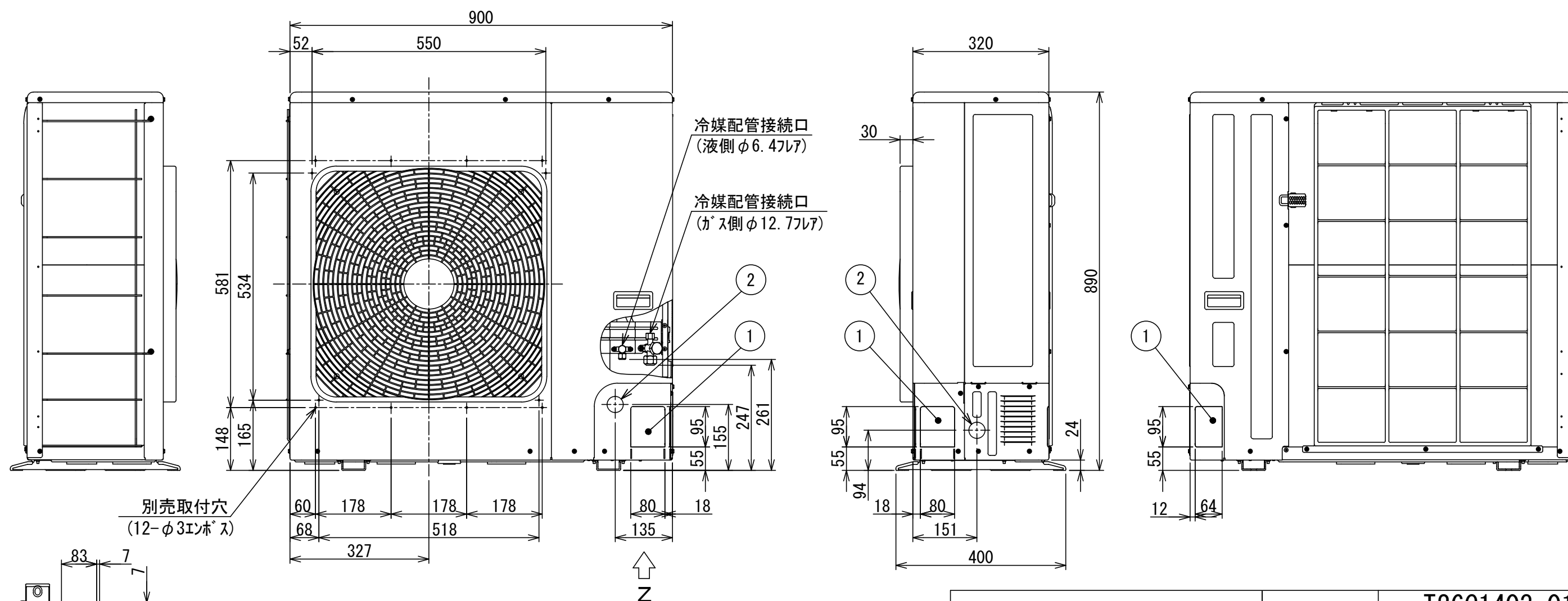
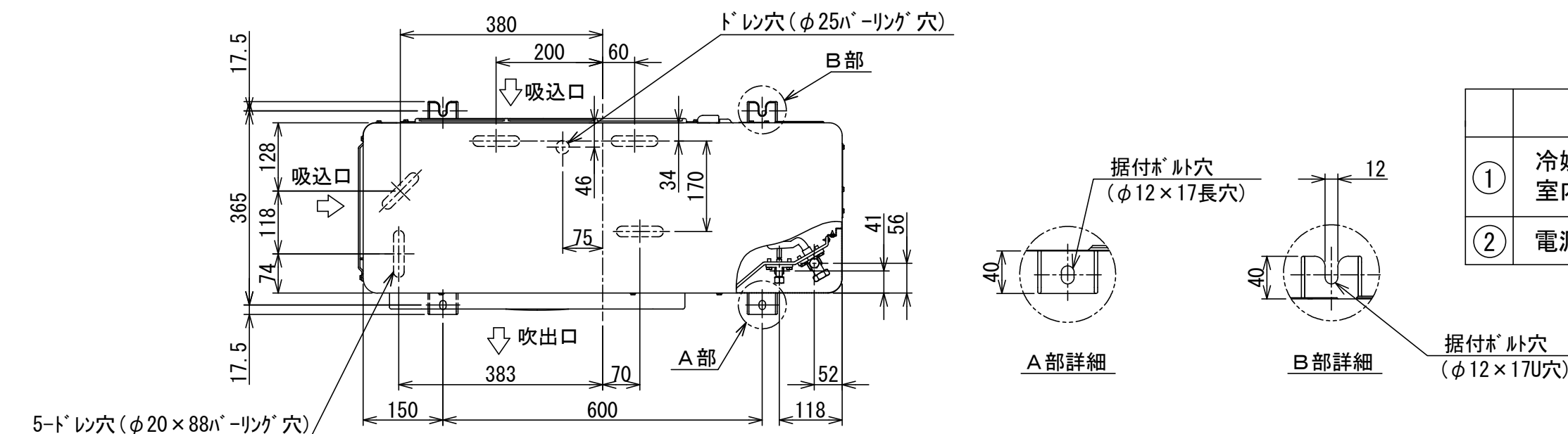
線 径	電源線こう長 (最大)
単線1.6mm	-
単線2.0mm	20
燃線3.5mm ²	23
燃線5.5mm ²	36
燃線8.0mm ²	53
燃線14.0mm ²	93
燃線22.0mm ²	146
燃線38.0mm ²	-



- 注) 1. ◎ は端子板を示します。
2. 破線、一点鎖線は現地配線を示します。
3. 室外機、室内ユニットの内部配線は、各々の機種の配線図を参照してください。
4. リモコン配線には極性がないので、室内ユニット端子板A, Bへの接続は逆になってもかまいません。

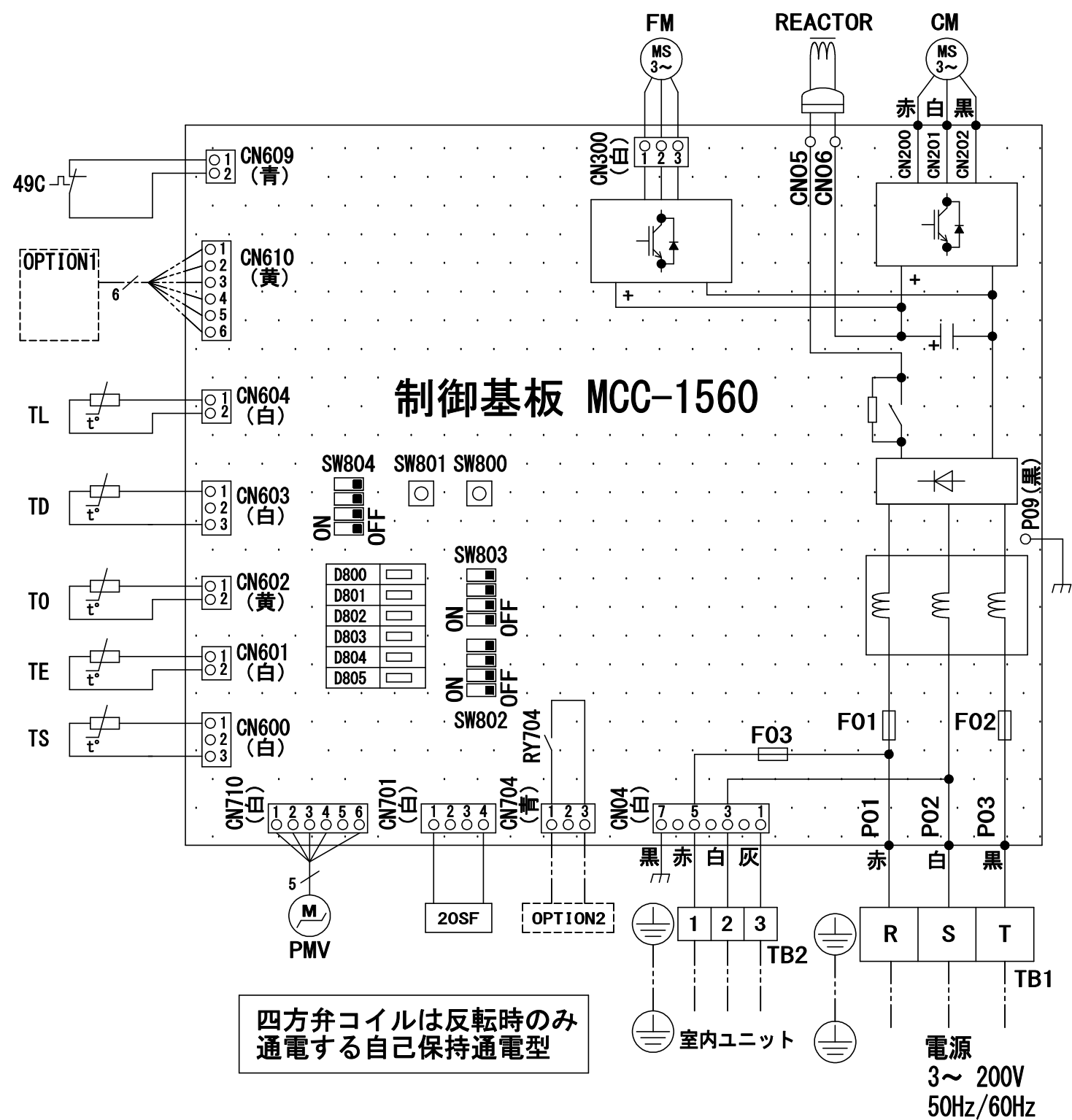
適用機種		図面番号		T25G0702-02		
AIU-AP**H	AID-AP**H, H-1	品名	東芝パッケージエアコン シングルタイプ 外部結線図	尺度	図法	
AIC-AP**H, H-1	AIK-AP**H					
AIU-AP**WH	AIC-AP**PH					
AIU-AP**SH, SH-1						
AID-AP**BH, BH-1		東芝キヤリア株式会社				

	名 称	記 事
①	冷媒配管取出口 室内外接続線取出口	—
②	電源取入穴	φ38ノックアウト穴



適 用 機 種		図 面 番 号		T26C1403-01			
ROA-AP636HSJ	ROA-AP636HS	品 名	東芝パッケージエアコン 外 形 図 (適用機種は左記)	尺 度		図 法	三 角 法
ROA-AP636HSJZ	ROA-AP636HSZ						
ROA-AP636HSJZG	ROA-AP636HSZG						
ROA-AP636HSJPG	ROA-AP636HSPG						
東芝キャリア株式会社							

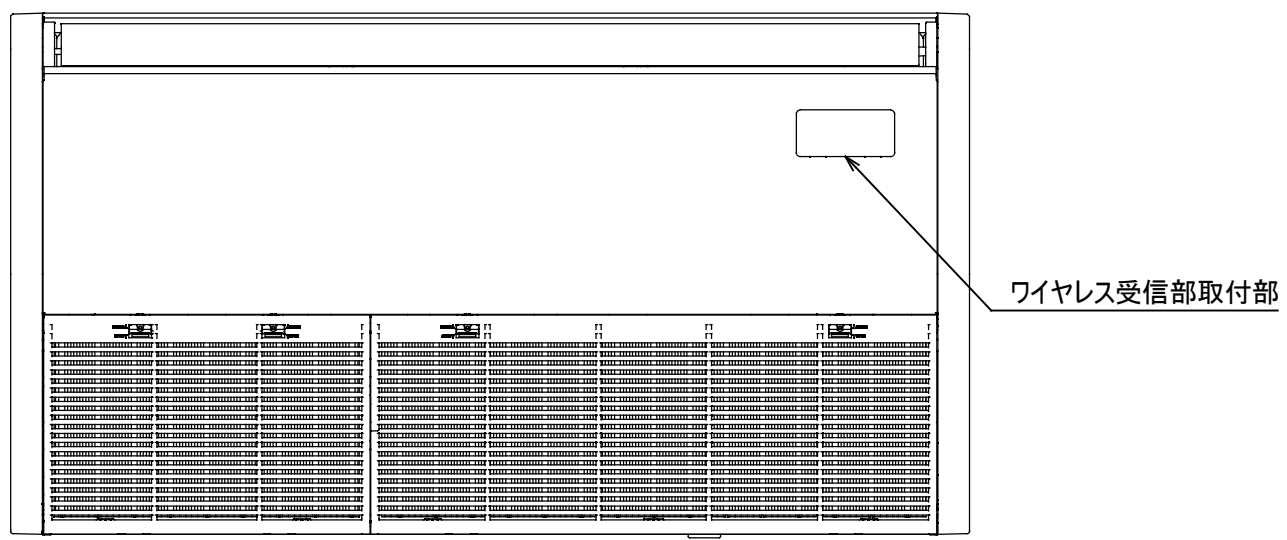
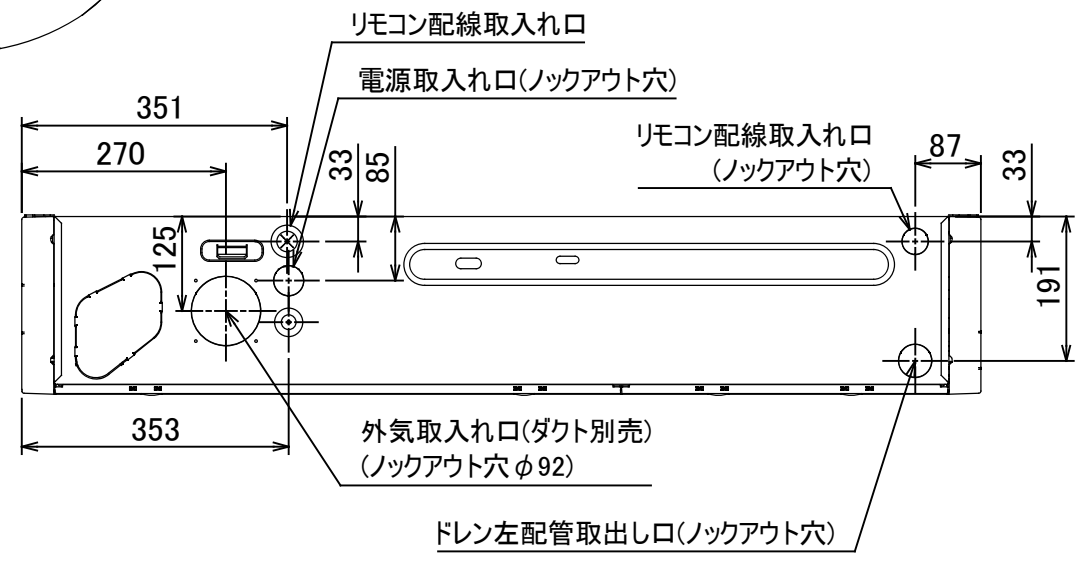
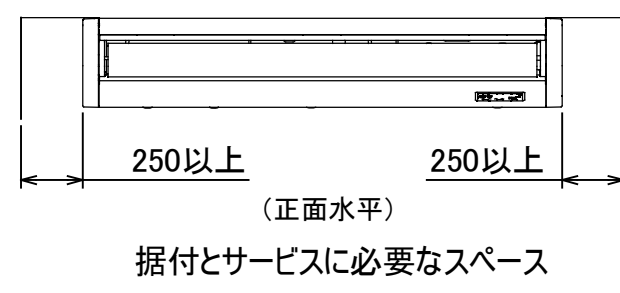
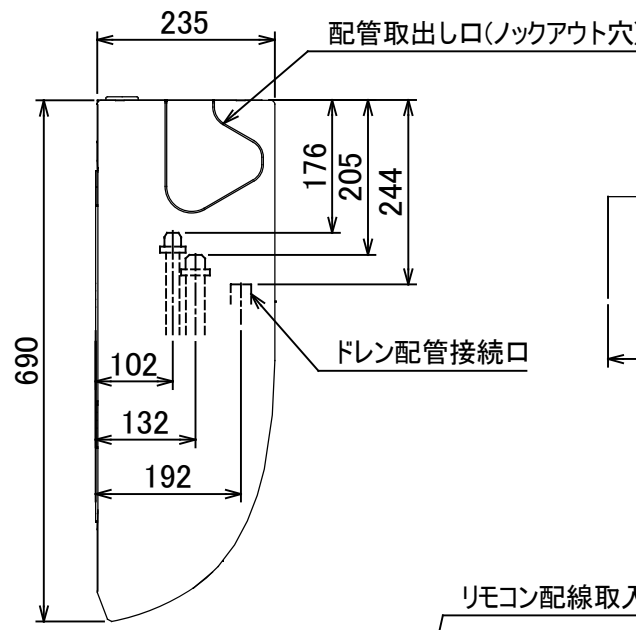
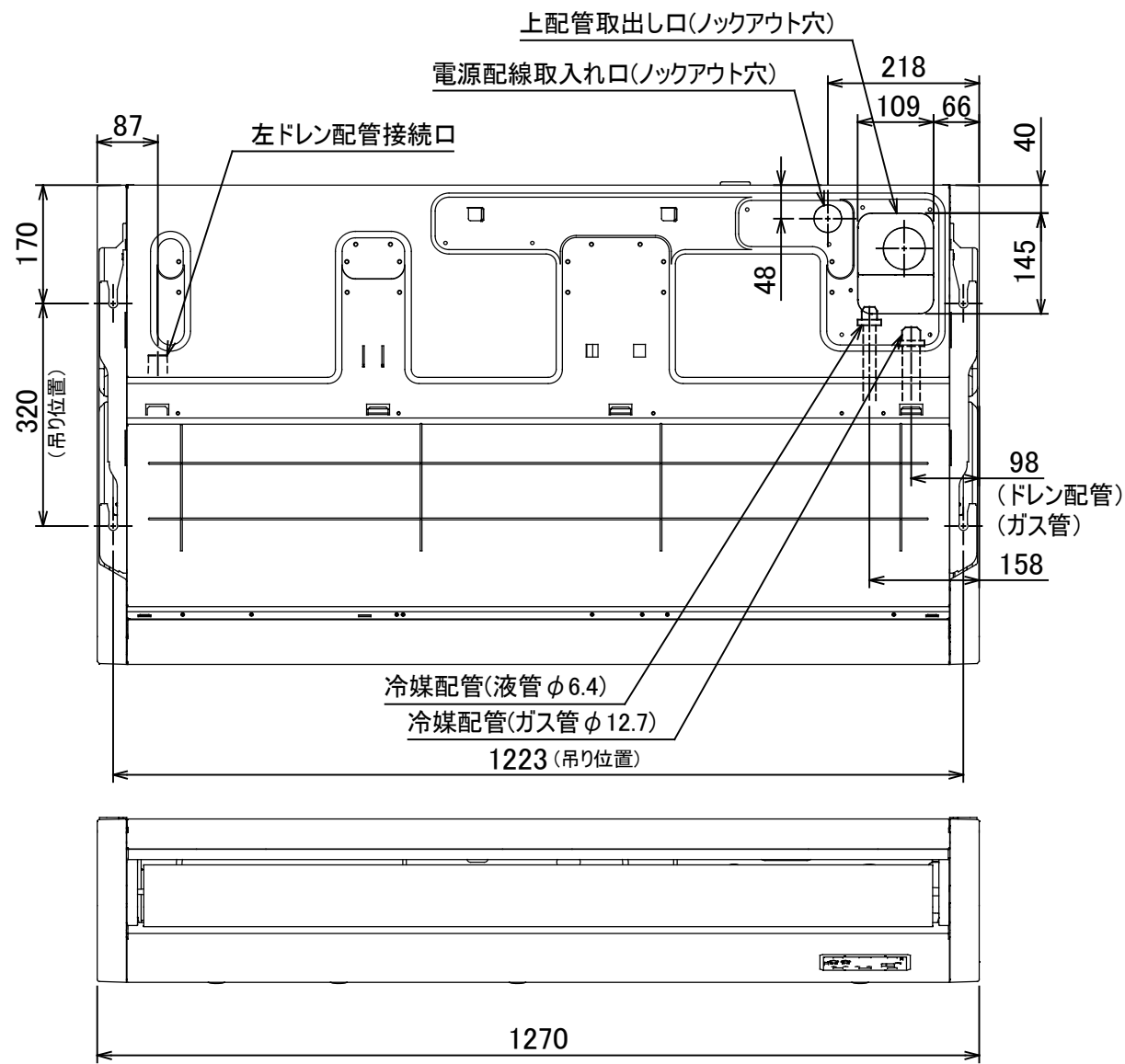
T26C1403-4X



記号	品 名
49C	圧縮機バイメタルサーモ
20SF	四方弁コイル
CM	圧縮機
FM	ファンモータ
F01	FUSE(メイン電源用)
F02	30A/AC250V
F03	FUSE(室内-室外渡り保護用)
	T10A/AC250V
REACTOR	リアクタ
OPTION1	外部入力
OPTION2	外部出力(運転出力)
PMV	電子制御弁コイル
TD	配管温度センサ(吐出)
TE	熱交センサ 1
TL	熱交センサ 2
T0	外気温度センサ
TS	配管温度センサ(吸込)
TB1	端子台(電源)
TB2	端子台(室内-室外接続用)

1. 二点鎖線は現地配線、破線は別売付属品を示します。
2. は端子台、 は接続端子、 はプリント基板のコネクタを示します。
3. は保護アースを示します。
4. はプリント基板を示します。

適用機種		図面番号		T26D1404-01			
ROA-AP636HS	ROA-AP806HS	品名	東芝パッケージエアコン 配線図 (適用機種は左記)	尺度		図法	
ROA-AP636HSZ	ROA-AP806HSZ						
ROA-AP636HSZG	ROA-AP806HSZG						
ROA-AP636HSPG	ROA-AP806HSPG						
		東芝キヤリア株式会社					



注)
冷媒配管は(上・右・後)の3方向より取り出し出来ます。
* 別売のドレンアップキットを使用する場合、冷媒配管は上方向からしか取り出しできません。

図番	T25A2118-AIC-AP638H	06	図法
		215	三角法
品名	東芝パッケージエアコン外形図 (天井吊形)	尺度	単位
			m m
形名	AIC-AP638H	東芝キャリア株式会社	



図番	T25B2106-AIC-AP638H	04	図法
		215	
品名	東芝パッケージエアコン配線図 (天井吊形)	尺度	単位
形名	AIC-AP638H	東芝キャリア株式会社	

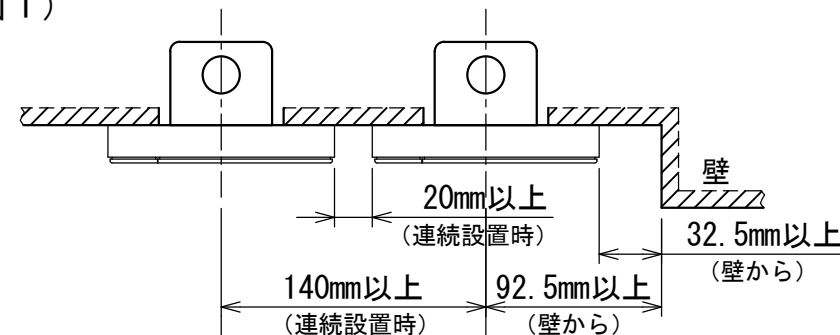


お願い)
配線を埋込まれる場合は、JIS-C8340
1個用スイッチボックス(カバーなし)
又は、2個用スイッチボックス(カバーなし)
を現地手配し、埋込んでください。

連続設置の場合の取付方法

リモコンを壁面に取付ける場合は、図1・図2・図3の
取付け方法を守ってください。

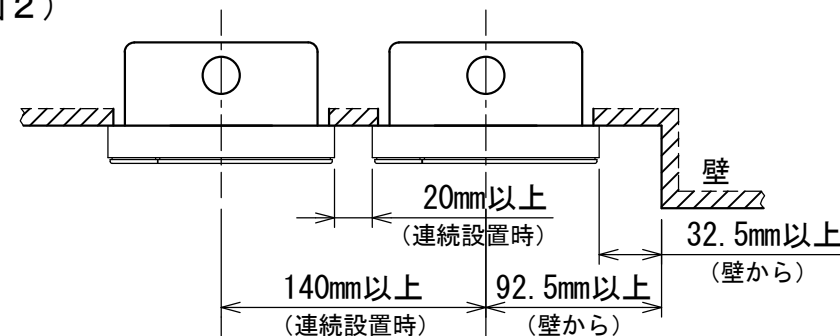
(図1)



リモコン線引出し口

JIS C8340
1個用スイッチボックス
(カバーなし)

(図2)



リモコン線引出し口

JIS C8340
2個用スイッチボックス
(カバーなし)

＜リモコン取付け寸法＞



(図3)



リモコン配線とリモコン渡り線

リモコン配線(通信線)とAC100V/200Vの配線を
直接接触させたり、同一電線管に収めること
はできません。ノイズ等により、制御系統に
異常が生じる恐れがあります。

※ご使用のリモコンによって異なります。

線種	VCTF: 0.3mm ² × 2			VCTF: 0.5mm ² ~ 2.0mm ² × 2		
	1リモコン	2リモコン	ワイヤレスとの 2リモコン	1リモコン	2リモコン	ワイヤレスとの 2リモコン
リモコン配線とリモコン 渡り配線の総配線長 (L+L1+L2+...Ln)	200mまで	120mまで	200mまで	500mまで	300mまで	400mまで
リモコン渡り配線の総配線長 (L1+L2+...Ln)	200mまで			200mまで		



適用機種		図面番号		T29E1405-01		
RBC-AMS53		品名	東芝パッケージエアコン用別売部品 外形図		尺度	図法 三角法
			ワイヤードリモコン			
		東芝キヤリア株式会社				

T29E1405-4Y