

東芝パッケージエアコン  
ワイヤレスリモコン

(空冷インバータヒートポンプ式天井吊形)

【グリーン購入法適合】

|                           |               |                               |                        |                                |   |  |
|---------------------------|---------------|-------------------------------|------------------------|--------------------------------|---|--|
| 冷房性能<br>(注1)              | 定格標準能力        |                               | kW                     | 7.1 < 1.9 ~ 8.0 >              |   |  |
|                           | 顕熱比           |                               | -                      | 0.74                           |   |  |
|                           | 冷房エネルギー消費効率   |                               | -                      | 3.24 / 3.24                    |   |  |
|                           | 中間標準能力        |                               | kW                     | 3.4                            |   |  |
|                           | 中間中温能力        |                               | kW                     | 3.6                            |   |  |
|                           | 最小中温能力        |                               | kW                     | 2.0                            |   |  |
| 暖房性能<br>(注1)              | 定格標準能力        |                               | kW                     | 8.0 < 1.3 ~ 10.6 >             |   |  |
|                           | 暖房エネルギー消費効率   |                               | -                      | 3.69 / 3.69                    |   |  |
|                           | 中間標準能力        |                               | kW                     | 3.6                            |   |  |
|                           | 最小標準能力        |                               | kW                     | 2.0                            |   |  |
|                           | 最大低温能力        |                               | kW                     | 8.5                            |   |  |
|                           | 通年エネルギー消費効率   |                               | (注5)                   |                                |   |  |
| APF2015 (JIS B 8616:2015) |               | -                             | 5.8                    |                                |   |  |
| APF (JIS B 8616:2006)     |               | -                             | 5.3                    |                                |   |  |
| 冷暖平均エネルギー消費効率             |               | -                             | 3.47 / 3.47            |                                |   |  |
| 電気特性<br>(注2)              | 電源            |                               | (注3)                   | 単相 200V 50/60 Hz               |   |  |
|                           | 消費電力          | 冷房                            | 定格標準                   | kW                             | 2.19 / 2.19                               |  |
|                           |               |                               | 中間標準                   | kW                             | 0.585 / 0.585                             |  |
|                           |               |                               | 中間中温                   | kW                             | 0.485 / 0.485                             |  |
|                           |               | 暖房                            | 最小中温                   | kW                             | 0.250 / 0.250                             |  |
|                           |               |                               | 定格標準                   | kW                             | 2.17 / 2.17                               |  |
|                           |               |                               | 中間標準                   | kW                             | 0.635 / 0.635                             |  |
|                           | 最小標準          | kW                            | 0.365 / 0.365          |                                |   |  |
|                           |               | 最大低温                          | kW                     | 3.19 / 3.19                    |   |  |
|                           | 運転電流          |                               | (冷)<br>(暖)<br>(最大)     | A                              | 12.0 / 12.0<br>12.1 / 12.1<br>20.5 / 20.5 |  |
|                           | 力率            |                               | (冷)<br>(暖)             | %                              | 91 / 91<br>90 / 90                        |  |
|                           | 始動電流          |                               | A                      | - / -                          |   |  |
|                           | 室内ユニット        | 形名                            |                        | AIC-AP808H                     |   |  |
|                           |               | 外装                            |                        | ピュアホワイト(マンセルN9.1)              |   |  |
|                           |               | 外形寸法                          | 高さ                     | mm                             | 235                                       |  |
|                           |               |                               | 幅                      | mm                             | 1,270                                     |  |
| 奥行                        |               |                               | mm                     | 690                            |   |  |
| 総質量                       |               | kg                            | 29                     |                                |   |  |
| 空気熱交換器                    |               | フィンチューブ                       |                        |                                |   |  |
| 防音・断熱材                    |               | 発泡ポリスチレン・ポリエチレンフォーム           |                        |                                |   |  |
| 送風装置                      |               | 送風機                           |                        | シロッコファン                        |   |  |
|                           |               | 風量                            | (注10)                  | m <sup>3</sup> /min            | 23.5 / 17.3 / 16.7 / 13.5 / 12.5          |  |
|                           |               |                               | 急/強+/強/弱+/弱            |                                |   |  |
| 電動機                       |               | kW                            | 0.094                  |                                |   |  |
| エアフィルタ                    |               | 室内ユニットに付属                     |                        |                                |   |  |
| 運転調整装置                    |               | (注4)                          | ワイヤレスリモコンスイッチ          |                                |   |  |
| ドレン口径(呼び径)                |               | 20(塩ビ管)                       |                        |                                |   |  |
| 騒音値                       |               | 音響パワーレベル (注6)                 |                        | dB(A)                          | 56 / 53 / 51 / 46 / 44                    |  |
|                           | 急/強+/強/弱+/弱   |                               |                        |                                |   |  |
|                           | 音圧レベル (注7)    |                               | dB(A)                  | 41 / 38 / 36 / 31 / 29         |   |  |
|                           | 急/強+/強/弱+/弱   |                               |                        |                                |   |  |
| 電熱装置                      |               | 取付不可                          |                        |                                |   |  |
| 室外機                       | 形名            |                               | ROA-AP806HSJZG         |                                |   |  |
|                           | 外装            |                               | シルキーシェード(マツル1Y8.5/0.5) |                                |   |  |
|                           | 外形寸法          | 高さ                            | mm                     | 890                            |   |  |
|                           |               | 幅                             | mm                     | 900                            |   |  |
|                           |               | 奥行                            | mm                     | 320                            |   |  |
|                           | 総質量           |                               | kg                     | 61                             |   |  |
|                           | 圧縮機           | 形式                            |                        | 全密閉形                           |   |  |
|                           |               | 電動機                           | kW                     | 1.40                           |   |  |
|                           | 極数            |                               | 4                      |                                |   |  |
|                           | 空気熱交換器        |                               | フィンチューブ                |                                |   |  |
|                           | 冷媒制御          |                               | (冷)<br>(暖)             | 電子制御弁<br>電子制御弁                 |   |  |
|                           | 送風装置          | 送風機                           |                        | プロペラファン                        |   |  |
|                           |               | 標準風量                          |                        | m <sup>3</sup> /min            | 50.0                                      |  |
|                           |               | 電動機                           |                        | kW                             | 0.060                                     |  |
|                           | 高圧スイッチ        |                               | MPa                    | -                              | -   |  |
|                           | 低圧スイッチ        |                               | MPa                    | -                              | -   |  |
| 保護装置                      |               | 吐出温度センサー<br>過電流センサー<br>圧縮機サーモ |                        |                                |   |  |
| ケースヒータ                    |               | W                             | -                      |                                |   |  |
| 定格騒音 (注9)                 | 音響パワーレベル (注8) | (冷)                           | dB                     | 63                             |   |  |
|                           |               | (暖)                           | dB                     | 65                             |   |  |
|                           | 音圧レベル (注7)    | (冷)                           | dB                     | 46                             |   |  |
|                           |               | (暖)                           | dB                     | 48                             |   |  |
| I Pコード                    |               | IPX4                          |                        |                                |   |  |
| 設計圧力                      |               | 高圧部<br>低圧部                    | MPa                    | 4.15<br>2.21                   |   |  |
| 冷媒・出荷時封入量                 |               | kg                            | R410A・2.10             |                                |   |  |
| 冷媒追加不要の最大実長               |               | m                             | 30                     |                                |   |  |
| 冷媒追加量                     |               | g/m                           | 40                     |                                |   |  |
| 冷媒配管                      | 室外機・室内ユニット間   |                               | mm                     | ガス側：φ15.9 液側：φ9.5              |   |  |
|                           |               |                               |                        |                                |   |  |
|                           | 最大実長          |                               | m                      | 50                             |   |  |
|                           | 最大落差          |                               | m                      | 室外機が上の場合 : 30<br>室外機が下の場合 : 30 |   |  |
|                           |               |                               |                        |                                |   |  |
|                           |               |                               |                        |                                |   |  |
| 電源設計                      | 漏電遮断器 (注11)   |                               | 30A、30mA 0.1sec以下      |                                |   |  |
|                           | 手元開閉器         | 開閉器容量                         | A                      | 30                             |   |  |
|                           |               | ヒューズ                          | A                      | 30                             |   |  |
|                           |               | 配線用遮断器                        | A                      | 30                             |   |  |
|                           | 電源配線          |                               | 20m 以下                 | 燃線5.5mm <sup>2</sup>           |   |  |
|                           | (注12)         |                               | 50m 以下                 | 燃線14mm <sup>2</sup>            |   |  |
| 連絡線                       | 室外機・室内ユニット間   |                               | 70 m以下                 | 単線1.6mm×3本                     |   |  |
|                           |               |                               |                        |                                |   |  |

(注1) 冷暖房能力は、JIS B 8615-1条件によります。  
< > 内は能力範囲を示します。

(注2) 電気特性は、JIS B 8615-1条件によります。

(注3) 電源電圧は、変動があった場合でも±10%を超えないようにしてください。

(注4) ワイヤレスリモコンスイッチは別売部品です。

(注5) 経済産業省告示213号「エアコンディショナーの性能の向上に関する製造事業者等の判断基準等」  
(通称：省エネ法基準値)における通年エネルギー消費効率は、「APF (JIS B 8616:2006)」が適用されます。

(注6) 音響パワーレベルは、JIS C 9815-2 に基づいた値です。

(注7) 音圧レベルはJIS B 8616:2006に基づいた値です。

(注8) 音響パワーレベルは、JIS C 9815-1 に基づいた値です。

(注9) 定格騒音は、音響パワーレベルの値です。

(注10) 標準風量は「急」です。

(注11) 漏電遮断器が地絡保護専用の場合には手元開閉器+ヒューズ、または配線用遮断器を設けてください。

漏電遮断器は、高調波対応品を使用してください。

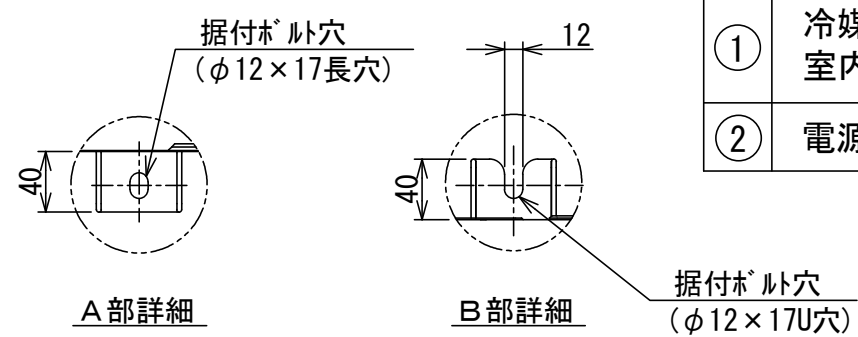
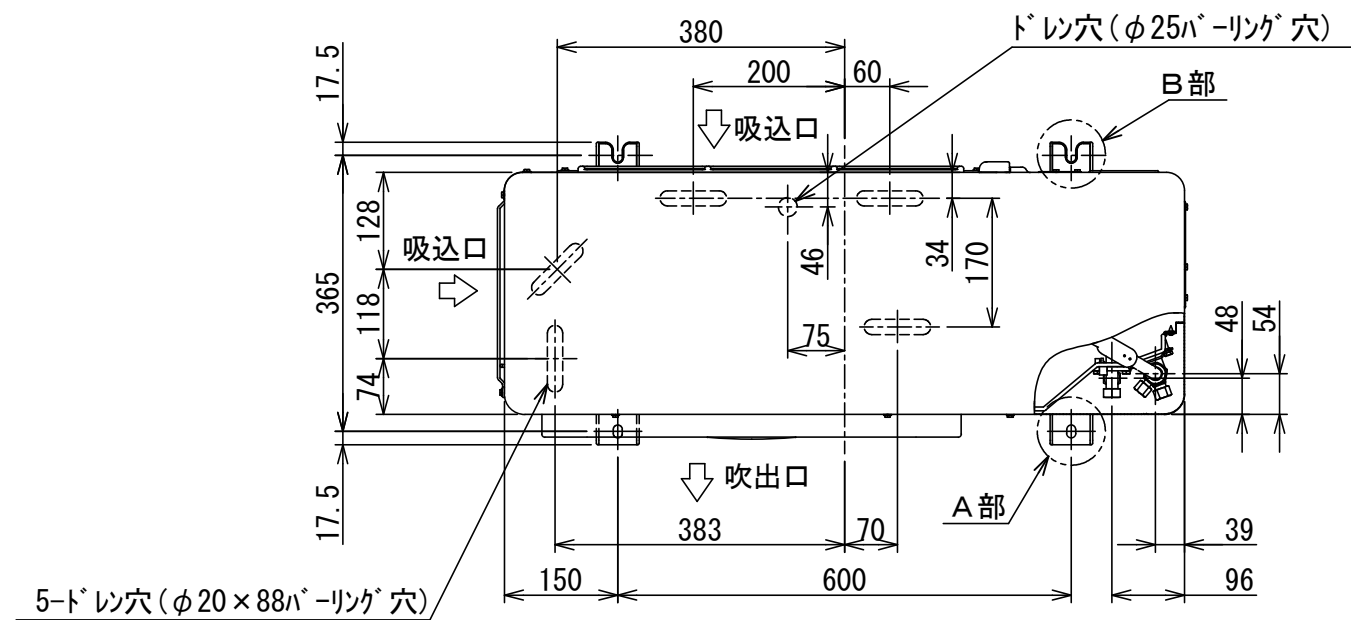
(注12) 各線径での最大こう長は下記参照願います。

| 線径                    | 電源線こう長 (最大) |
|-----------------------|-------------|
| 単線1.6mm               | -           |
| 単線2.0mm               | 11          |
| 燃線3.5mm <sup>2</sup>  | 13          |
| 燃線5.5mm <sup>2</sup>  | 20          |
| 燃線8.0mm <sup>2</sup>  | 29          |
| 燃線14.0mm <sup>2</sup> | 52          |
| 燃線22.0mm <sup>2</sup> | 82          |
| 燃線38.0mm <sup>2</sup> | -           |

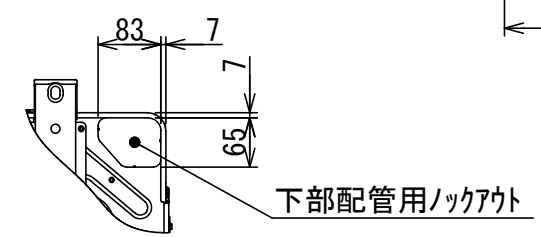
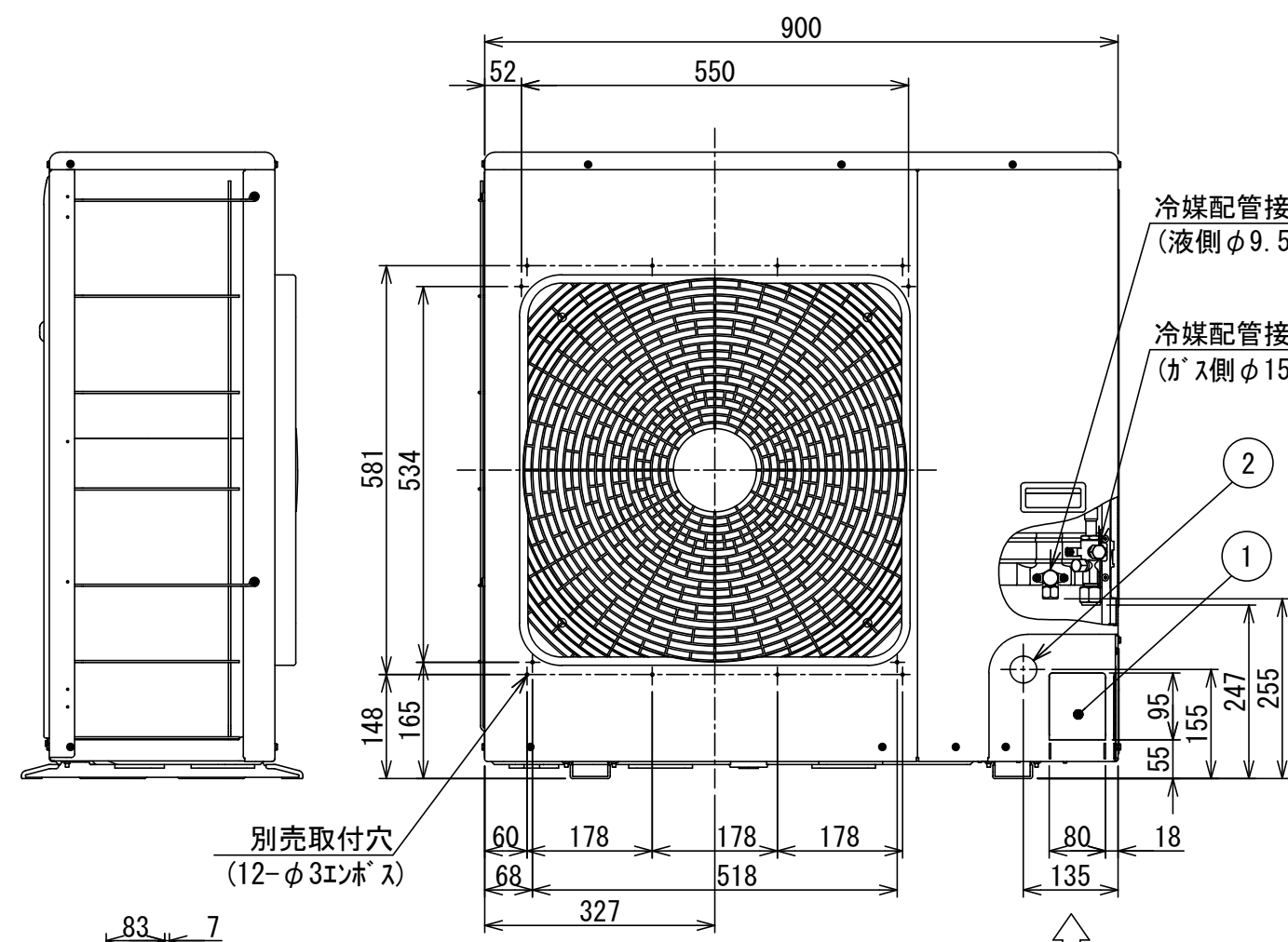


- 注) 1. ◎は端子板を示します。  
 2. 破線、一点鎖線は現地配線を示します。  
 3. 室外機、室内ユニットの内部配線は、各々の機種の配線図を参照してください。  
 4. 受光ユニット、室内ユニット間の配線には極性がないので、室内ユニット端子板A, Bへの接続は逆になってもかまいません。

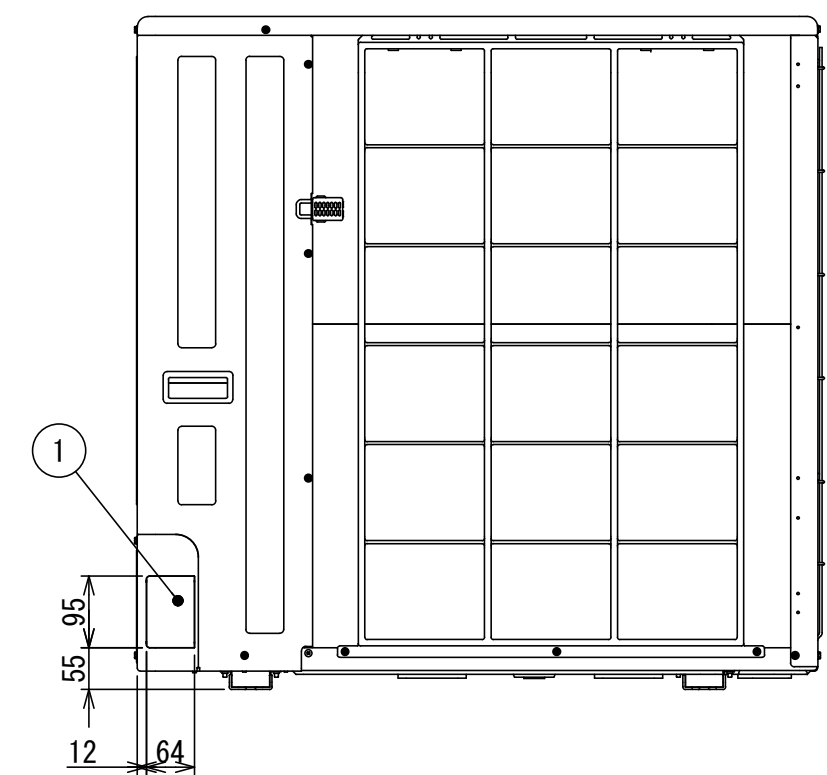
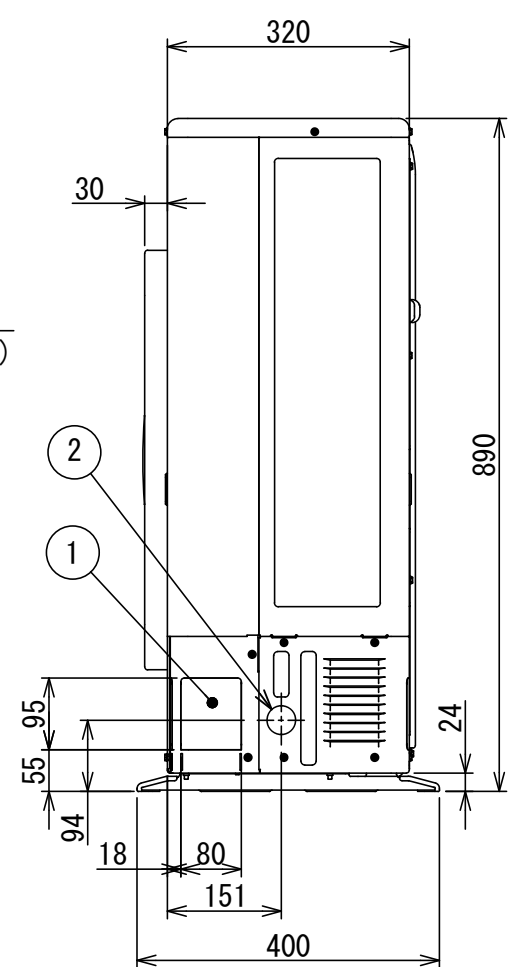
| 適用機種           |  | 図面番号 |  | T25G0448-05 |    |  |  |
|----------------|--|------|--|-------------|----|--|--|
| AIU-AP**H, H-1 |  | 品名   | 東芝パッケージエアコン<br>シングルタイプ<br>外部結線図（ワイヤレス） | 尺度          | 図法 |  |  |
| AIC-AP**H, H-1 |  |      |  |             |    |  |  |
| AIU-AP**WH     |  |      |  |             |    |  |  |
| AIU-AP**SH     |  |      |  |             |    |  |  |
| AIK-AP**H      |  |      |  |             |    |  |  |
| 東芝キヤリア株式会社     |  |      |  |             |    |  |  |



|   | 名 称                  | 記 事         |
|---|----------------------|-------------|
| ① | 冷媒配管取出口<br>室内外接続線取出口 | —           |
| ② | 電源取入穴                | φ38/ﾎｯｸｱｳﾄ穴 |

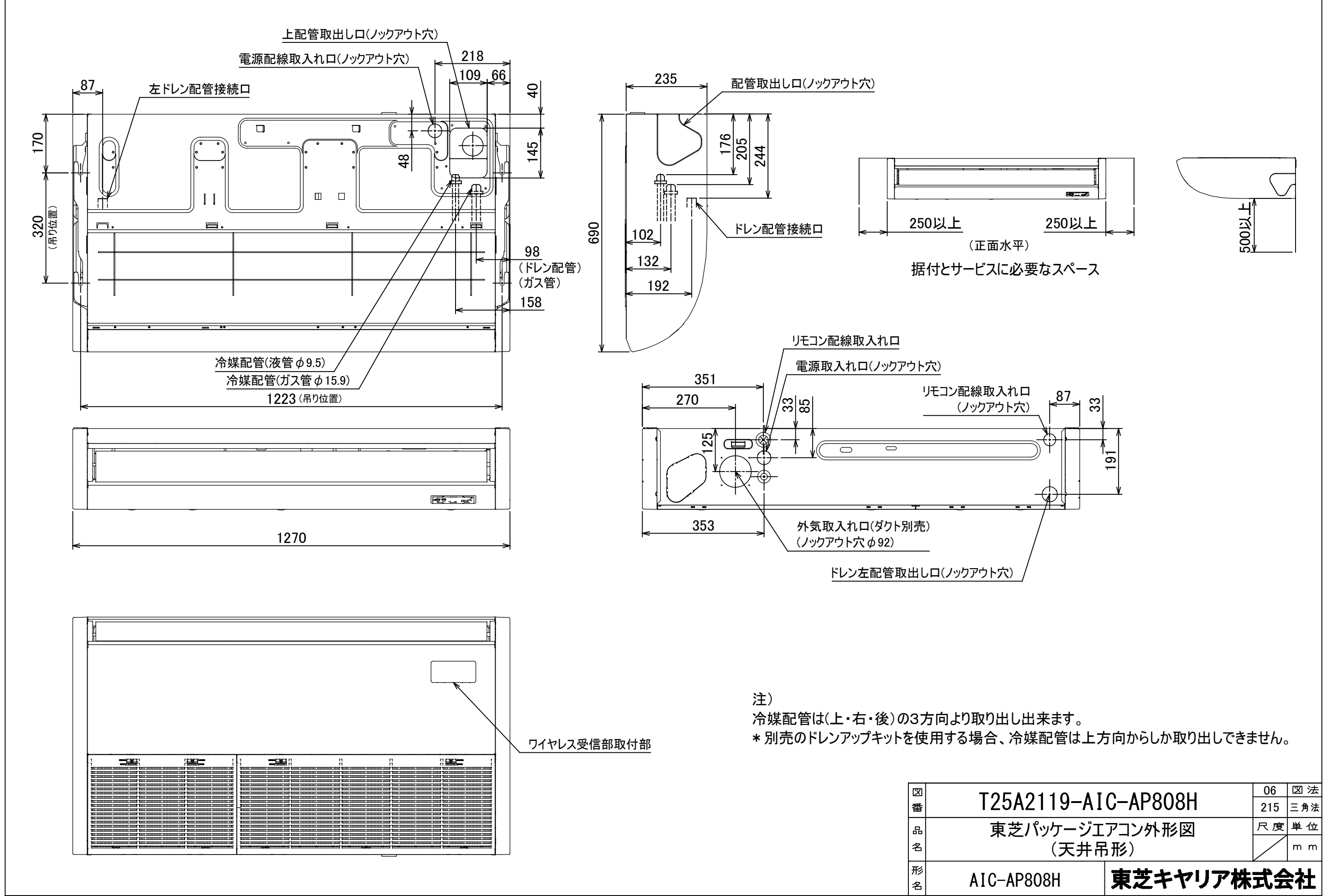


Z 矢視図



| 適用機種           |               | 図面番号       |                                 | T26C1404-01 |    |     |  |
|----------------|---------------|------------|---------------------------------|-------------|----|-----|--|
| ROA-AP806HSJ   | ROA-AP806HS   | 品名         | 東芝パッケージエアコン<br>外形図<br>(適用機種は左記) | 尺度          | 図法 | 三角法 |  |
| ROA-AP806HSJZ  | ROA-AP806HSZ  |            |                                 |             |    |     |  |
| ROA-AP806HSJZG | ROA-AP806HSZG |            |                                 |             |    |     |  |
| ROA-AP806HSJPG | ROA-AP806HSPG |            |                                 |             |    |     |  |
|                |               | 東芝キヤリア株式会社 |                                 |             |    |     |  |





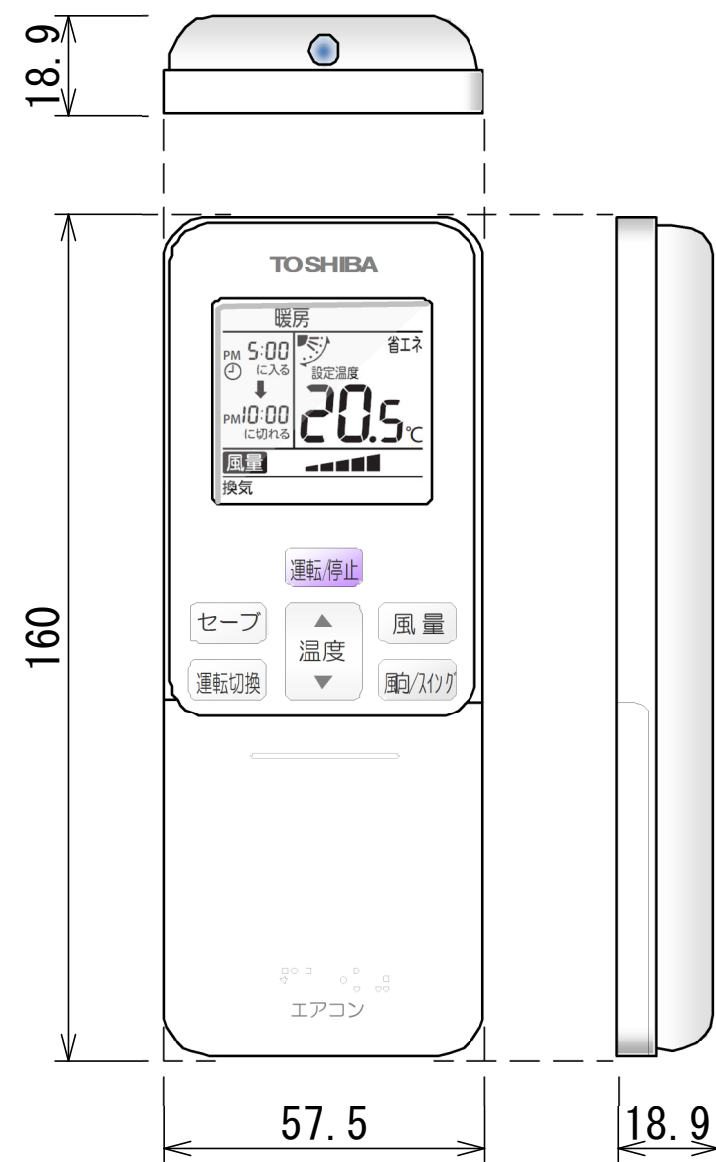


| 記号      | 品名           |
|---------|--------------|
| CN**    | コネクタ         |
| F01     | ヒューズ         |
| FM      | 送風用電動機       |
| LM      | ルーバーマータ      |
| TA      | 室温センサ        |
| TB01,02 | ターミナルブロック    |
| TC,TCJ  | 熱交センサ        |
| DM      | ドレンポンプモータ    |
| FS      | フロートスイッチ     |
| HA      | JEMA標準HA端子-A |

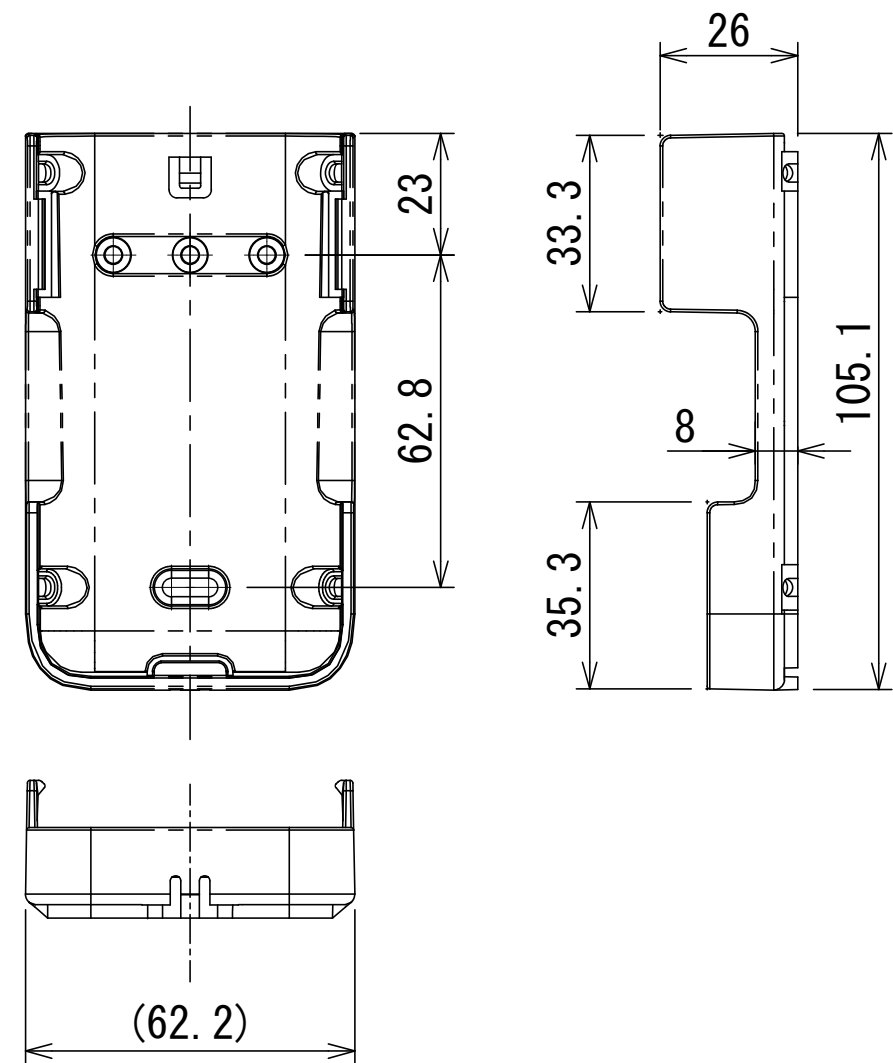
- 破線は現地配線、一点鎖線は別売付属品を示します。
- は端子台、—○— は接続端子、 はプリント基板上のコネクタを示します。
- ⊕ は保護アースを示します。
- ..... はプリント基板を示します。

|    |                          |            |    |
|----|--------------------------|------------|----|
| 図番 | T25B2106-AIC-AP808H      | 04         | 図法 |
|    |                          | 215        |    |
| 品名 | 東芝パッケージエアコン配線図<br>(天井吊形) | 尺度         | 単位 |
|    |                          |            |    |
| 形名 | AIC-AP808H               | 東芝キャリア株式会社 |    |

ワイヤレスリモコン寸法図



リモコンホルダー（付属）寸法図



| リモコン単品形名  | 製品形名      | 本体色      |
|-----------|-----------|----------|
| WX-TA01GJ | RBC-ATX41 | フルムーンホワイ |

| 適用機種       |  | 図面番号 |                  | T29E1406-02 |    |     |  |
|------------|--|------|------------------|-------------|----|-----|--|
| RBC-ATX41  |  | 品名   | 東芝パッケージエアコン用別売部品 | 尺度          | 図法 | 三角法 |  |
|            |  |      | 外形図              |             |    |     |  |
|            |  |      | ワイヤレスリモコンキット     |             |    |     |  |
| 東芝キャリア株式会社 |  |      |                  |             |    |     |  |