

東芝パッケージエアコン

(空冷インバータヒートポンプ式壁掛形)

【グリーン購入法適合】

冷房性能 (注1)	定格標準能力		kW	5.0 < 1.2 ~ 5.6 >		室	形 名		ROA-AP566HSZ												
	顕 熱 比		-	0.72			外 装		シルキーシェード(ワレ1Y8.5/0.5)												
	冷房エネルギー消費効率		-	3.29 / 3.29			外形寸法	高 さ	mm	550											
	中間標準能力		kW	2.3				幅	mm	780											
	中間中温能力		kW	2.4				奥行	mm	290											
	最小中温能力		kW	1.3			総 質 量		kg	40											
	定格標準能力		kW	5.6 < 0.9 ~ 7.3 >			圧 縮 機	形 式	全密閉形												
	暖房エネルギー消費効率		-	3.64 / 3.64				電 動 機 極 数	1.10 4												
	中間標準能力		kW	2.6			空 気 熱 交 換 器		フィンドチューブ												
	最小標準能力		kW	1.4			冷 媒 制 御		(冷) (暖) 電子制御弁 電子制御弁												
暖房性能 (注1)	最大低温能力		kW	6.1		外 機	送 風 装 置	送 風 機		フロベラファン											
	通年エネルギー消費効率		(注5)	5.9				標 準 風 量	m ³ /min	40.0											
	APF2015 (JIS B 8616:2015)		-	5.3				電 動 機	kW	0.043											
	APF (JIS B 8616:2006)		-	3.47 / 3.47			高 圧 スイッチ		MPa	-											
	冷 暖 平 均 エ ネ ル ギ ー 消 費 効 率		-	5.9			低 圧 スイッチ		MPa	-											
	電 源		(注3)	三相 200V 50/60 Hz			保 護 装 置		吐出温度センサー 過電流センサー 圧縮機サーモ												
	電 気 特 性	消 費 電 力	冷 房	定格標準	kW		1.52 / 1.52	ケースヒータ		W	-										
				中間標準	kW		0.395 / 0.395	定格騒音 (注9)	音響パワーレベル (注8)	(冷) (暖)	dB	64 65									
				中間中温	kW		0.323 / 0.323		音圧レベル (注7)	(冷) (暖)	dB	46 48									
				最小中温	kW		0.160 / 0.160			I Pコード		IPX4									
定格標準				kW	1.54 / 1.54	設計圧力			高 圧 部	MPa	4.15										
(注2)	電 気 特 性	消 費 電 力	暖 房	中間標準	kW	0.452 / 0.452	高 圧 部		MPa	2.21	冷 媒 ・ 出 荷 時 封 入 量	kg	R410A・1.40								
				最小標準	kW	0.250 / 0.250	低 圧 部		MPa												
				最大低温	kW	2.50 / 2.50	保 護 装 置		吐出温度センサー 過電流センサー 圧縮機サーモ												
				運 転 電 流	(冷) (暖) (最大)	A	4.62 / 4.62 4.68 / 4.68 8.60 / 8.60	冷 媒 追 加 量		g/m											
				力 率	(冷) (暖)	%	95 / 95 95 / 95	冷 媒 追 加 量		g/m											
				始 動 電 流	(最大)	A	- / -	室 外 機 ・ 室 内 ユ ニ ッ ト 間		mm	ガス側：φ12.7 液側：φ6.4										
	室 内 ユ ニ ッ ト	形 名		AIK-AP566H		冷 媒 配 管	外 装		ムーンホワイト(マンセル2.5GY9.0/0.5)		電 源 設 計	漏 電 遮 断 器		(注11)	15A、30mA 0.1sec以下						
		外形寸法	高 さ	mm	320		防 音 ・ 断 熱 材		軟質ポリエチレンフォーム・発泡スチロール			手元開閉器	開 閉 器 容 量	A	15						
			幅	mm	1,050		横流ファン						ヒ ュ ー ズ	A	10						
			奥行	mm	228		14.0 / 13.0 / 12.5 / 11.5 / 11.0						配 線 用 遮 断 器	A	10						
総 質 量		kg	12	送風装置	送 風 機		(注10)	m ³ /min	電 源 配 線	20m 以下		単線2.0mm									
二 ツ ト	送風装置	風 量	急/強+/強/弱+/弱		14.0 / 13.0 / 12.5 / 11.5 / 11.0					電 動 機		kW	0.030	(注12)	50m 以下	燃線5.5mm2					
			電 動 機		0.030					エ ア フ ィ ル タ		室内ユニットに付属			連 絡 線	70 m以下		単線1.6mm×3本			
			運 転 調 整 装 置		(注4)		リモコンスイッチ			ド レ ン ロ 径 (呼び径)		16(塩ビ管)				リ モ コ ン コ ー ド		(200mまで) (500mまで)	VCTF0.3mm2 2芯 VCTF0.5-2.0mm2 2芯 など		
		騒 音 値	音響パワーレベル		(注6)	dB(A)	57 / 56 / 54 / 53 / 51	電 熱 装 置		取付不可											
			急/強+/強/弱+/弱																		
	室 内 ユ ニ ッ ト	音圧レベル	急/強+/強/弱+/弱		(注7)	dB(A)	42 / 41 / 39 / 38 / 36														
			急/強+/強/弱+/弱																		
		電 熱 装 置	取付不可																		
			取付不可																		

(注1) 冷暖房能力は、JIS B 8615-1条件によります。
< > 内は能力範囲を示します。

(注2) 電気特性は、JIS B 8615-1条件によります。

(注3) 電源電圧は、変動があった場合でも±10%を超えないようにしてください。

(注4) リモコンスイッチは別売部品です。

リモコンコード配線長は『リモコン外形図』を参照してください。

(注5) 経済産業省告示213号「エアコンディショナーの性能の向上に関する製造事業者等の判断基準等」
(通称：省エネ法基準値)における通年エネルギー消費効率は、「APF (JIS B 8616:2006)」が適用されます。

(注6) 音響パワーレベルは、JIS C 9815-2 に基づいた値です。

(注7) 音圧レベルはJIS B 8616:2006に基づいた値です。

(注8) 音響パワーレベルは、JIS C 9815-1 に基づいた値です。

(注9) 定格騒音は、音響パワーレベルの値です。

(注10) 標準風量は「急」です。

(注11) 漏電遮断器が地絡保護専用の場合には手元開閉器+ヒューズ、または配線用遮断器を設けてください。
漏電遮断器は、高調波対応品を使用してください。

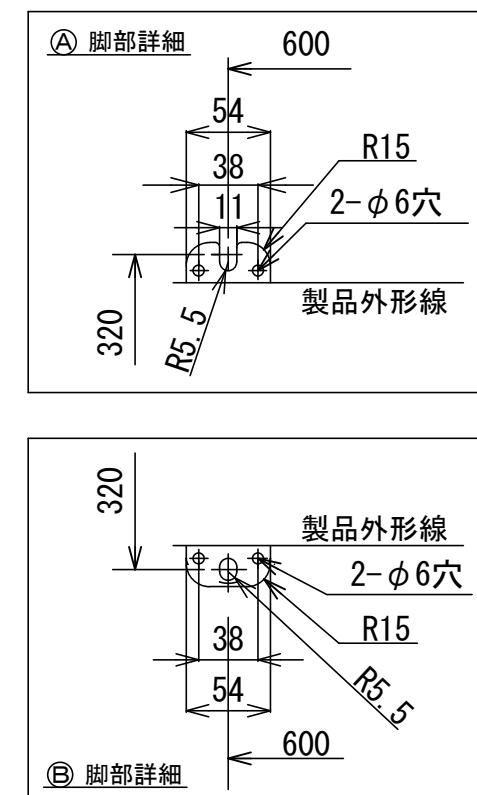
(注12) 各線径での最大こう長は下記参照願います。

線 径	電源線こう長 (最大)
単線1.6mm	20
単線2.0mm	32
燃線3.5mm ²	36
燃線5.5mm ²	56
燃線8.0mm ²	-
燃線14.0mm ²	-
燃線22.0mm ²	-
燃線38.0mm ²	-

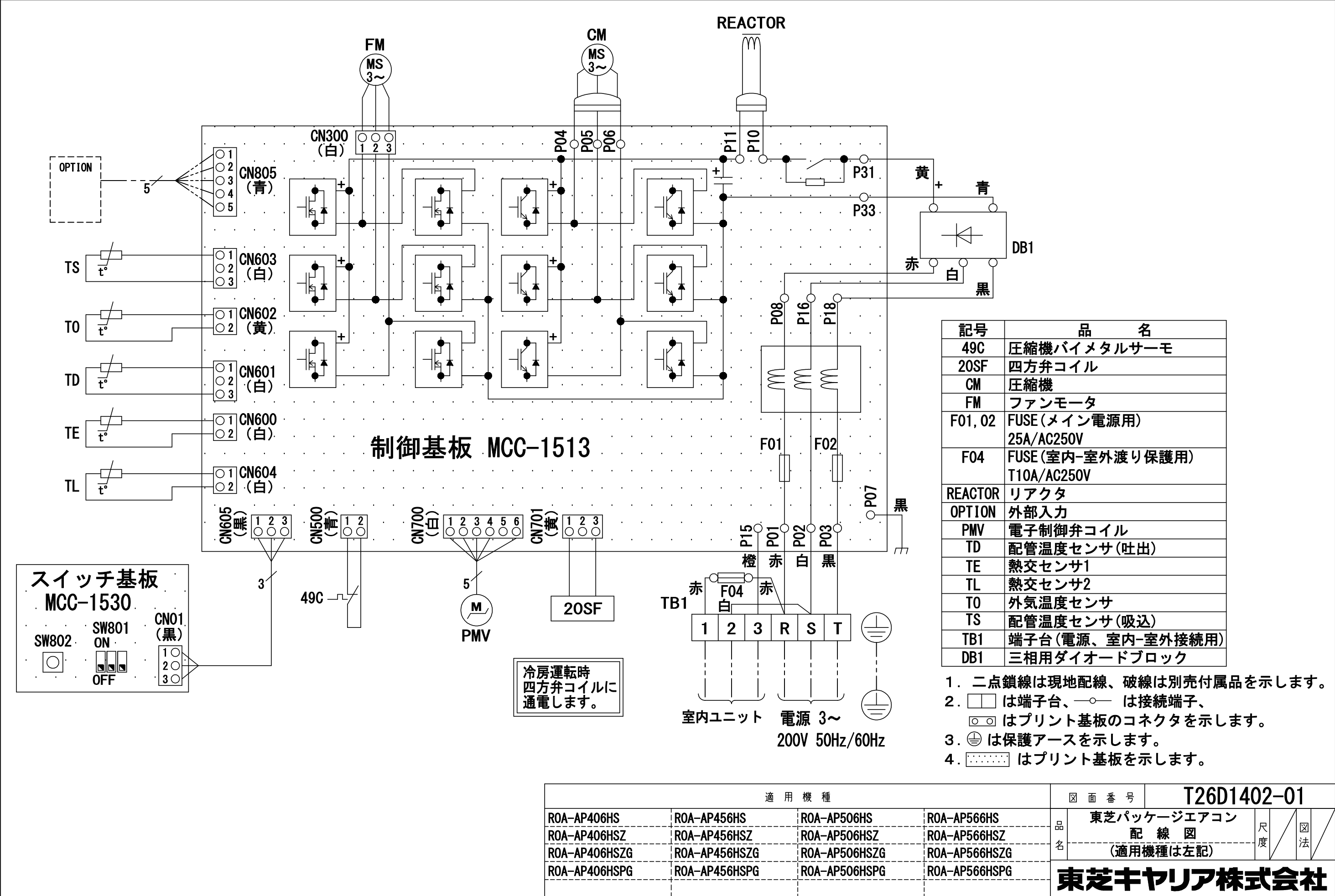


- 注) 1. ◎ は端子板を示します。
2. 破線、一点鎖線は現地配線を示します。
3. 室外機、室内ユニットの内部配線は、各々の機種の配線図を参照してください。
4. リモコン配線には極性がないので、室内ユニット端子板A, Bへの接続は逆になってもかまいません。

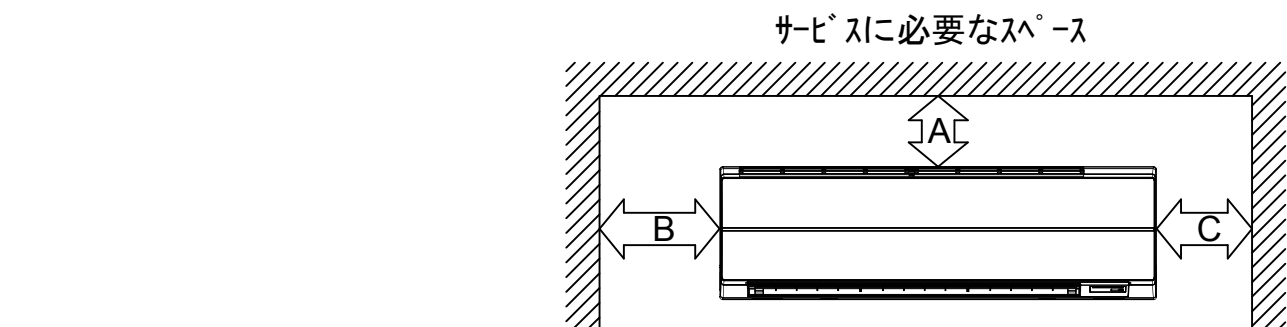
適用機種		図面番号		T25G0702-02		
AIU-AP**H	AID-AP**H, H-1	品名	東芝パッケージエアコン シングルタイプ 外部結線図	尺度	図法	
AIC-AP**H, H-1	AIK-AP**H					
AIU-AP**WH	AIC-AP**PH					
AIU-AP**SH, SH-1		東芝キヤリア株式会社				
AID-AP**BH, BH-1						



適 用 機 種								図 面 番 号		T26C1402-01			
ROA-AP406HSJ	ROA-AP456HSJ	ROA-AP506HSJ	ROA-AP566HSJ	ROA-AP406HS	ROA-AP456HS	ROA-AP506HS	ROA-AP566HS	品 名	東芝パッケージエアコン		尺 度	図 法	三 角 法
ROA-AP406HSJZ	ROA-AP456HSJZ	ROA-AP506HSJZ	ROA-AP566HSJZ	ROA-AP406HSZ	ROA-AP456HSZ	ROA-AP506HSZ	ROA-AP566HSZ		外 形 図				
ROA-AP406HSJZG	ROA-AP456HSJZG	ROA-AP506HSJZG	ROA-AP566HSJZG	ROA-AP406HSZG	ROA-AP456HSZG	ROA-AP506HSZG	ROA-AP566HSZG		(適用機種は左記)				
ROA-AP406HSJPG	ROA-AP456HSJPG	ROA-AP506HSJPG	ROA-AP566HSJPG	ROA-AP406HSPG	ROA-AP456HSPG	ROA-AP506HSPG	ROA-AP566HSPG						
								東芝キヤリア株式会社					

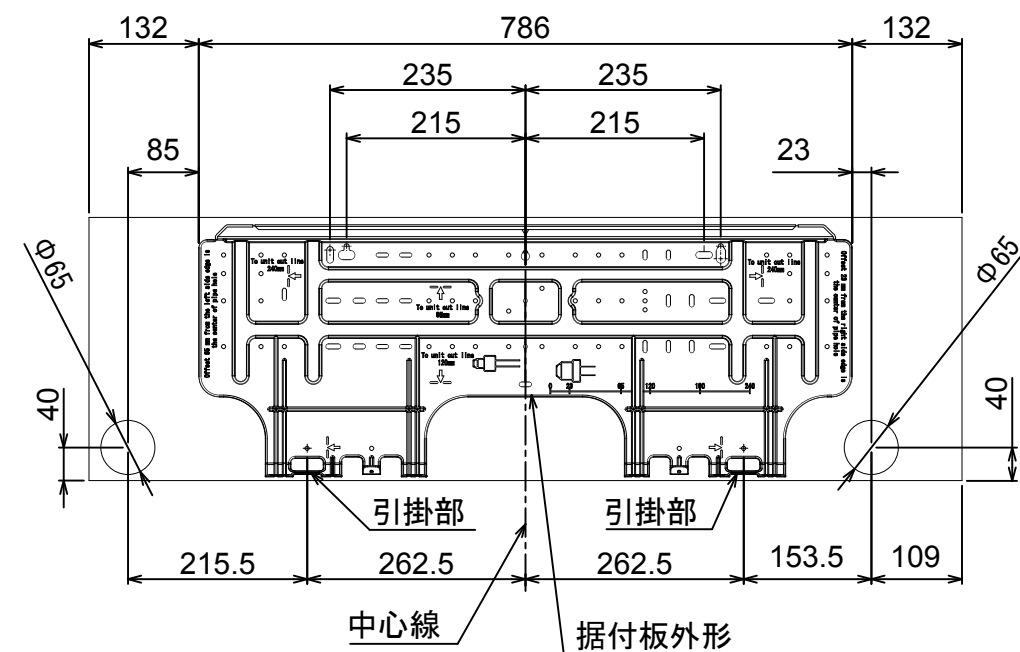


適用機種				図面番号		T26D1402-01		
ROA-AP406HS	ROA-AP456HS	ROA-AP506HS	ROA-AP566HS	品名	東芝パッケージエアコン 配線図 (適用機種は左記)	尺度	図法	東芝キヤリア株式会社
ROA-AP406HSZ	ROA-AP456HSZ	ROA-AP506HSZ	ROA-AP566HSZ					
ROA-AP406HSZG	ROA-AP456HSZG	ROA-AP506HSZG	ROA-AP566HSZG					
ROA-AP406HSPG	ROA-AP456HSPG	ROA-AP506HSPG	ROA-AP566HSPG					



	距離
A	50mm 以上
B	56mm 以上
C	56mm 以上

注)
左側設置スペースを56mmにしたときの横流ファン取りはずしの際、室内機を取りはずす必要があります。室内機を取りはずさずに横流ファンを取りはずすには、製品左端より850mmのスペースが必要です。



適 用 機 種		図 面 番 号		T25A1101-02		
AIK-AP405H	AIK-AP406H	品 名	東芝パッケージエアコン 外 形 図 (適用機種は左記)	尺度	図法	三角法
AIK-AP455H	AIK-AP456H					
AIK-AP505H	AIK-AP506H					
AIK-AP565H	AIK-AP566H					
AIK-AP635H	AIK-AP636H					
東芝キヤリア株式会社						

単位 : mm

記 号	品 名
CN**	コネクタ
F301	ヒューズ
FM	送風用電動機
LM	ルーバーマータ
TA	室温センサ
TB01, 02	ターミナルブロック
TC, TCJ	熱交センサ
別売品 HA	JEMA標準HA端子-A



適 用 機 種				図 面 番 号		T25B1101-02		
AIK-AP405H	AIK-AP715H	AIK-AP406H	AIK-AP716H	品 名	東芝パッケージエアコン 配 線 図 (適用機種は左記)	尺 度	図 法	三 角 法
AIK-AP455H	AIK-AP805H	AIK-AP456H	AIK-AP806H					
AIK-AP505H		AIK-AP506H						
AIK-AP565H		AIK-AP566H						
AIK-AP635H		AIK-AP636H						
				東芝キャリア株式会社				

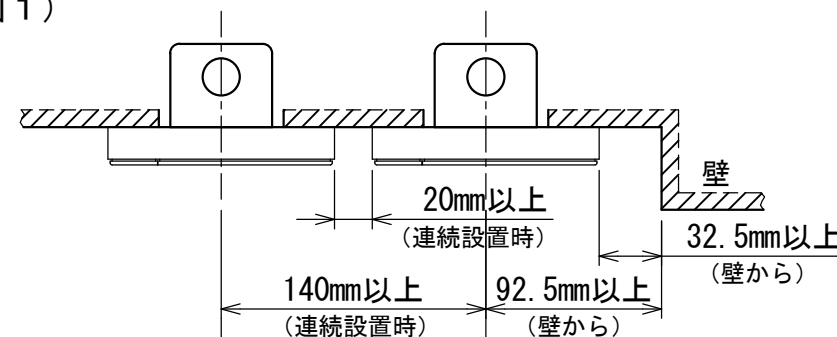


お願い)
配線を埋込まれる場合は、JIS-C8340
1個用スイッチボックス(カバーなし)
又は、2個用スイッチボックス(カバーなし)
を現地手配し、埋込んでください。

連続設置の場合の取付方法

リモコンを壁面に取付ける場合は、図1・図2・図3の
取付け方法を守ってください。

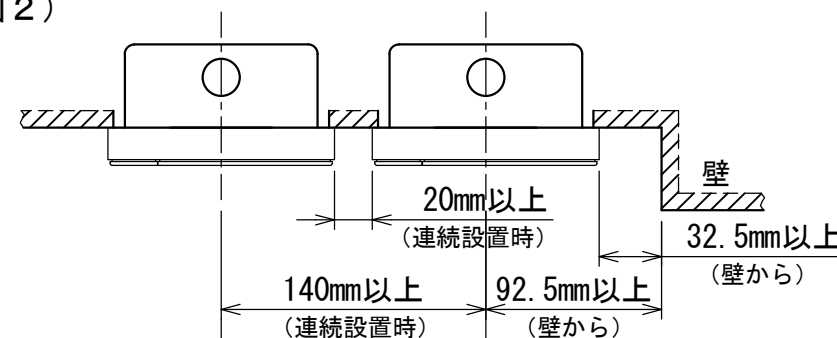
(図1)



リモコン線引出し口

JIS C8340
1個用スイッチボックス
(カバーなし)

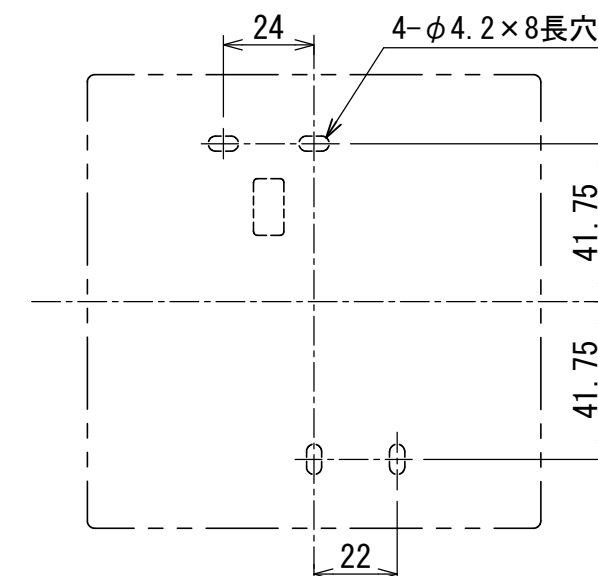
(図2)



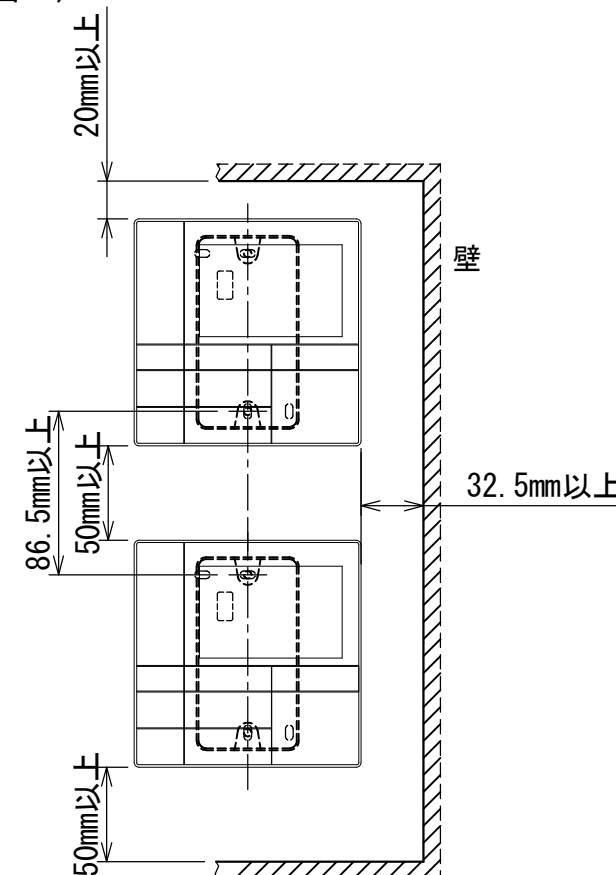
リモコン線引出し口

JIS C8340
2個用スイッチボックス
(カバーなし)

＜リモコン取付け寸法＞



(図3)



リモコン配線とリモコン渡り線

リモコン配線(通信線)とAC100V/200Vの配線を
直接接触させたり、同一電線管に収めること
はできません。ノイズ等により、制御系統に
異常が生じる恐れがあります。

※ご使用のリモコンによって異なります。

線種	VCTF: 0.3mm ² × 2			VCTF: 0.5mm ² ~ 2.0mm ² × 2		
	1リモコン	2リモコン	ワイヤレスとの 2リモコン	1リモコン	2リモコン	ワイヤレスとの 2リモコン
リモコン配線とリモコン 渡り配線の総配線長 (L+L1+L2+...Ln)	200mまで	120mまで	200mまで	500mまで	300mまで	400mまで
リモコン渡り配線の総配線長 (L1+L2+...Ln)	200mまで			200mまで		



適用機種		図面番号		T29E1405-01			
RBC-AMS53		品名	東芝パッケージエアコン用別売部品	尺度	図法	三角法	
			外形図				
			ワイヤードリモコン				
		東芝キヤリア株式会社					

T29E1405-4Y