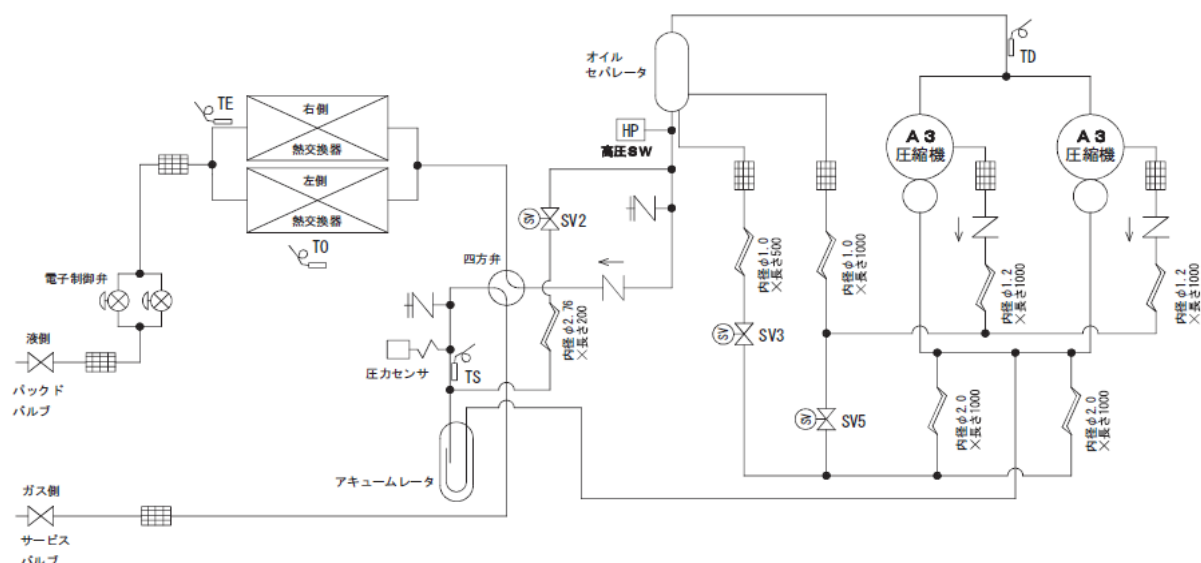


冷凍サイクル図



冷凍サイクルデータ

ROB-AP2245HS(Z)(ZG)

		圧 力				パイプ表面温度 (℃)				圧縮機運転 回転数 (rps)*		室内 ファン	室内温度条件	
		(MP a・G)		(kg/cm ² ・G)									(DB/WB)(℃)	
		Pd	Ps	Pd	Ps	吐出 (TD)	吸込み (TS)	内熱交 (TC)	外熱交 (TE)	圧縮機1	圧縮機2		室 内	室 外
冷房	標 準	2.69	0.85	27.4	8.70	85	16	8	41	41	41	急風	27/ 19	35/ ー
	過負荷	3.09	1.17	31.57	11.90	80	21	16	48	38	38	急風	32/ 24	43/ ー
	低負荷	1.50	0.53	15.2	5.42	46	3	9	18	31	31	弱風	18/ 15.5	ー5/ ー
暖房	標 準	2.66	0.65	27.1	6.60	85	3	46	2	47	47	急風	20/ ー	7/ 6
	過負荷	3.12	0.77	31.8	7.84	96	10	51	4	41	41	急風	30/ ー	24/ 18
	低負荷	2.19	0.22	23.3	2.24	98	ー18	37	ー18	57	57	弱風	15/ ー	ー15/ (70%)

※この圧縮機は4極モータです。

クランプメータで圧縮機周波数 (Hz) を測定した場合の値は、圧縮機回転数 (rps) の2倍になります。

※本データは標準配管長さで四方弁天カセ同時ツイン組み合わせ時のサイクルデータです。

据付配管長さや室内ユニット組み合わせによりデータは変化します。

※圧縮機は正面から向かって左側が圧縮機1、右側が圧縮機2を示します。

なお、圧縮機2は圧縮機1に比べて、共鳴音対策として若干回転数を落としている場合もあります。

ROB-AP2805HS(Z)(ZG)

		圧 力				パイプ表面温度 (℃)				圧縮機運転 回転数 (rps)*		室内 ファン	室内温度条件 (DB / WB)(℃)	
		(MP a・G)		(kg/cm ² ・G)		吐出 (TD)	吸込み (TS)	内熱交 (TC)	外熱交 (TE)	圧縮機1	圧縮機2		室 内	室 外
		Pd	Ps	Pd	Ps									
冷房	標 準	2.87	0.83	29.3	8.50	90	14	8	40	54	54	急風	27/ 19	35/ ー
	過負荷	3.12	1.19	31.9	12.10	82	21	18	51	38	38	急風	32/ 24	43/ ー
	低負荷	1.56	0.53	15.9	5.41	57	4	8	18	42	42	弱風	18/ 15.5	ー5/ ー
暖房	標 準	2.84	0.61	28.9	6.20	91	2	46	2	57	57	急風	20/ ー	7/ 6
	過負荷	2.92	0.74	29.9	7.54	96	8	49	3	51	51	急風	30/ ー	24/ 18
	低負荷	2.09	0.20	21.4	1.94	99	ー19	36	ー20	75	75	弱風	15/ ー	ー15/ (70%)

※この圧縮機は4極モータです。

クランプメータで圧縮機周波数 (Hz) を測定した場合の値は、圧縮機回転数 (rps) の2倍になります。

※本データは標準配管長さで四方弁天カセ同時ツイン組み合わせ時のサイクルデータです。

据付配管長さや室内ユニット組み合わせによりデータは変化します。

※圧縮機は正面から向かって左側が圧縮機1、右側が圧縮機2を示します。

なお、圧縮機2は圧縮機1に比べて、共鳴音対策として若干回転数を落としている場合もあります。

適用機種		図面番号	TDT26G1508-0
ROB-AP2245HS(Z)(ZG)		品名	東芝パッケージエアコン 冷凍サイクル系統図 適用機種は左記
ROB-AP2805HS(Z)(ZG)			
		東芝キヤリア株式会社	