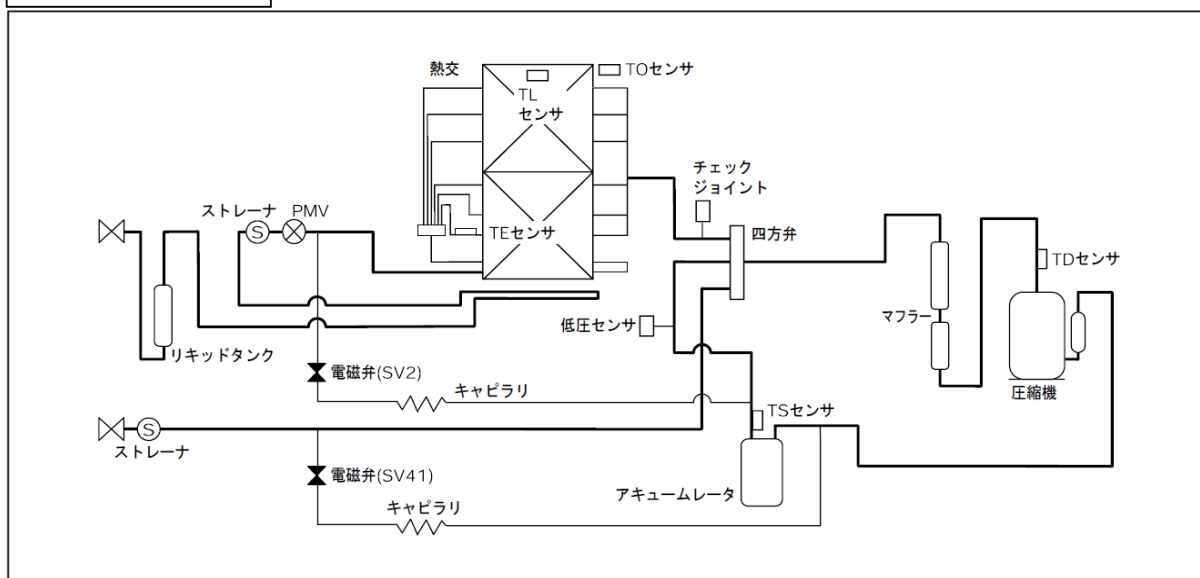


## 冷凍サイクル図



## 冷凍サイクルデータ

		圧 力				パイプ表面温度 (℃)				圧縮機運転 回転数 (rps) ※	室内 ファン	室内温度条件 (DB/WB)(℃)	
		(MPa)		(kg/cm <sup>2</sup> ・G)									
		Pd	Ps	Pd	Ps	吐出 (TD)	吸込 (TS)	内熱交 (TC)	外熱交 (TE)			室 内	室 外
冷房	標 準	2.40	0.95	24.5	9.7	65	13	10	38	28	急風	27/19	35/ー
	過負荷	3.28	1.12	33.5	11.4	78	17	15	50	38	急風	32/24	43/ー
	低負荷	2.10	0.62	21.4	6.3	48	7	7	37	33	弱風	18/15.5	ー15/ー
暖房	標 準	2.51	0.76	25.6	7.8	70	6	43	4	32	急風	20/ー	7/6
	過負荷	3.20	1.20	32.7	12.2	84	17	52	6	27	弱風	30/ー	24/18
	低負荷	2.86	0.36	29.2	3.7	96	ー16	48	ー14	82	急風	15/ー	ー10/(70%)

※この圧縮機は4極モータです。

クランプメータで圧縮機周波数 (Hz) を測定した場合の値は、圧縮機回転数 (rps) の2倍になります。

※本データは標準配管長さで四方向天カセ組み合わせ時のサイクルデータです。

据付配管長さや室内ユニット組み合わせによりデータは変化します。

適 用 機 種		図面番号	TDT26G1502-0
ROA-HAP1123HS (Z) (ZG)	品 名	東芝パッケージエアコン 冷凍サイクル系統図 適用機種は左記	
		東芝キヤリア株式会社	