

東芝パッケージエアコン  
ワイヤレスリモコン

## (空冷インバータヒートポンプ式天井吊形)

## 【グリーン購入法適合】

(50/60Hz)

冷房性能 (注1)	定格標準能力		kW	12.5 < 4.0 ~ 14.0 >	
	顕 熱 比		-	0.74	
	冷房エネルギー消費効率		-	2.68	
	中間標準能力		kW	5.7	
	中間中温能力		kW	6.1	
	最小中温能力		kW	4.7	
	暖房性能 (注1)	定格標準能力		kW	14.0 < 4.0 ~ 18.5 >
		暖房エネルギー消費効率		-	3.78
		中間標準能力		kW	6.7
		最小標準能力		kW	3.7
最大低温能力		kW	16.0		
最大極低温能力(-7℃)		kW	13.5 / 13.5		
最大極低温能力(-15℃)		kW	16.0 / 16.0		
最大極低温能力(-20℃)		kW	14.0 / 14.0		
通年エネルギー消費効率 (注6)		-			
APF2015 (JIS B 8616:2015)		-	5.1		
APF (JIS B 8616:2006)		-	4.8		
冷暖平均エネルギー消費効率		-	3.23 / 3.23		
電気特性 (注2)	電 源 (注3)		三相	200V 50/60 Hz	
	消費電力	冷房	定格標準	kW	4.66 / 4.66
			中間標準	kW	1.21 / 1.21
			中間中温	kW	0.978 / 0.978
			最小中温	kW	0.825 / 0.825
		暖房	定格標準	kW	3.70 / 3.70
			中間標準	kW	1.25 / 1.25
			最小標準	kW	0.666 / 0.666
			最大低温	kW	6.36 / 6.36
	最大極低温(-7℃)		kW	6.01 / 6.01	
運 転 電 流 (冷) (暖) (最大)		A	13.0 / 13.0 11.4 / 11.4 23.0 / 23.0		
力 率 (冷) (暖)		%	94 / 94 94 / 94		
始 動 電 流		A	- / -		
室内ユニット コネクタ 二ツト	形 名		AIC-AP1408H		
	外 装		ビュアホワイト(マンセルN9.1)		
	外形寸法	高 さ	mm	235	
		幅	mm	1,586	
		奥 行	mm	690	
	総 質 量		kg	35	
	空 気 熱 交 換 器		フィンドチューブ		
	防 音 ・ 断 熱 材		発泡ポリスチレン ・ ポリエチレンフォーム		
	送風装置	送 風 機	シロッコファン		
		風 量 (注11)	m <sup>3</sup> /min	31.0 / 27.0 / 25.5 / 21.0 / 20.0	
電 動 機		kW	0.139		
フィルター 運転調整装置 ドレン口 騒音値 (注4)	エ ア フィ ル タ		室内ユニットに付属		
	運 転 調 整 装 置 (注4)		ワイヤレスリモコンスイッチ		
	ド レ ン ロ 径 (呼び径)		20(塩ビ管)		
	騒 音 値	音響パワーレベル (注7)	dB(A)	59 / 57 / 56 / 51 / 50	
		急/強+/強/弱+/弱	dB(A)		
		音圧レベル (注8)	dB(A)	44 / 42 / 41 / 36 / 35	
		急/強+/強/弱+/弱	dB(A)		
	電 熱 装 置		取付不可		
	室外機・室内ユニット間 配管 電源 設計 連絡線	形 名		ROA-HAP1403HSZ	
		外 装		シルキーシェード(マツル1Y8.5/0.5)	
外形寸法		高 さ	mm	1,540	
		幅	mm	900	
		奥 行	mm	320	
総 質 量		kg	116		
圧 縮 機		形 式	全密閉形		
		電 動 機	kW	2.50	
極 数		4			
空 気 熱 交 換 器		フィンドチューブ			
冷 媒 制 御 (冷) (暖)		電子制御弁 電子制御弁			
送風装置	送 風 機	フロベラファン			
	標 準 風 量	m <sup>3</sup> /min	100.0		
電 動 機		kW	0.100+0.100		
高 圧 スイッチ		MPa	作動: 4.15 復帰: 3.20		
低 圧 スイッチ		MPa	- -		
保 護 装 置		吐出温度センサー 過電流センサー 圧縮機サーモ			
ケースヒータ		W	-		
定格騒音 (注10)	音響パワーレベル (冷) (暖)	dB	66 67		
	音圧レベル (冷) (暖)	dB	49 50		
I Pコード		IPX4			
設 計 圧 力		高 圧 部	MPa	4.15	
		低 圧 部	MPa	2.21	
冷 媒 ・ 出 荷 時 封 入 量		kg	R410A・3.90		
冷 媒 追 加 不 要 の 最 大 実 長		m	20		
冷 媒 追 加 量		g/m	40		
冷媒・出荷時封入量 冷媒追加量	室外機・室内ユニット間		mm	ガス側: φ15.9 液側: φ9.5	
	最 大 実 長		m	50	
	最 大 落 差		m	室外機が上の場合 : 30 室外機が下の場合 : 30	
	漏 電 遮 断 器 (注12)		30A、30mA 0.1sec以下		
	手元開閉器	開 閉 器 容 量	A	30	
		ヒューズ	A	30	
		配 線 用 遮 断 器	A	30	
	電源配線	電 源 配 線		線 径	電源線こう長(最大)
単線1.6mm				- / -	
単線2.0mm				14 / 14	
燃線3.5mm <sup>2</sup>				16 / 16	
燃線5.5mm <sup>2</sup>				25 / 25	
燃線8.0mm <sup>2</sup>				37 / 37	
燃線14.0mm <sup>2</sup>				65 / 65	
燃線22.0mm <sup>2</sup>	103 / 103				
燃線38.0mm <sup>2</sup>	- / -				
室外機・室内ユニット間	70 m以下	単線1.6mm×3本			
連絡線					

(注1) 冷暖房能力は、JIS B 8615-1条件によります。  
< > 内は能力範囲を示します。

(注1) 冷房能力は、JIS B 8615-1条件によります。  
< > 内は能力範囲を示します。

(注2) 電気特性は、JIS B 8615-1条件によります。

(注3) 電源電圧は、変動があった場合でも±10%を超えないようにしてください。

(注4) ワイヤレスリモコンスイッチは別売部品です。

(注6) 経済産業省告示213号「エアコンディショナーの性能の向上に関する製造事業者等の判断基準等」

(通称：省エネ基準値)における通年エネルギー消費効率は、「APF (JIS B 8616:2006)」が適用されます。

(注7) 音響パワーレベルは、JIS C 9815-2に基づいた値です。

(注8) 音圧レベルはJIS B 8616:2006に基づいた値です。

(注9) 音響パワーレベルは、JIS C 9815-1に基づいた値です。

(注10) 定格騒音は、音響パワーレベルの値です。

(注11) 標準風量は「急」です。

(注12) 漏電遮断器が地絡保護専用の場合には手元開閉器+ヒューズ、または配線用遮断器を設けてください。

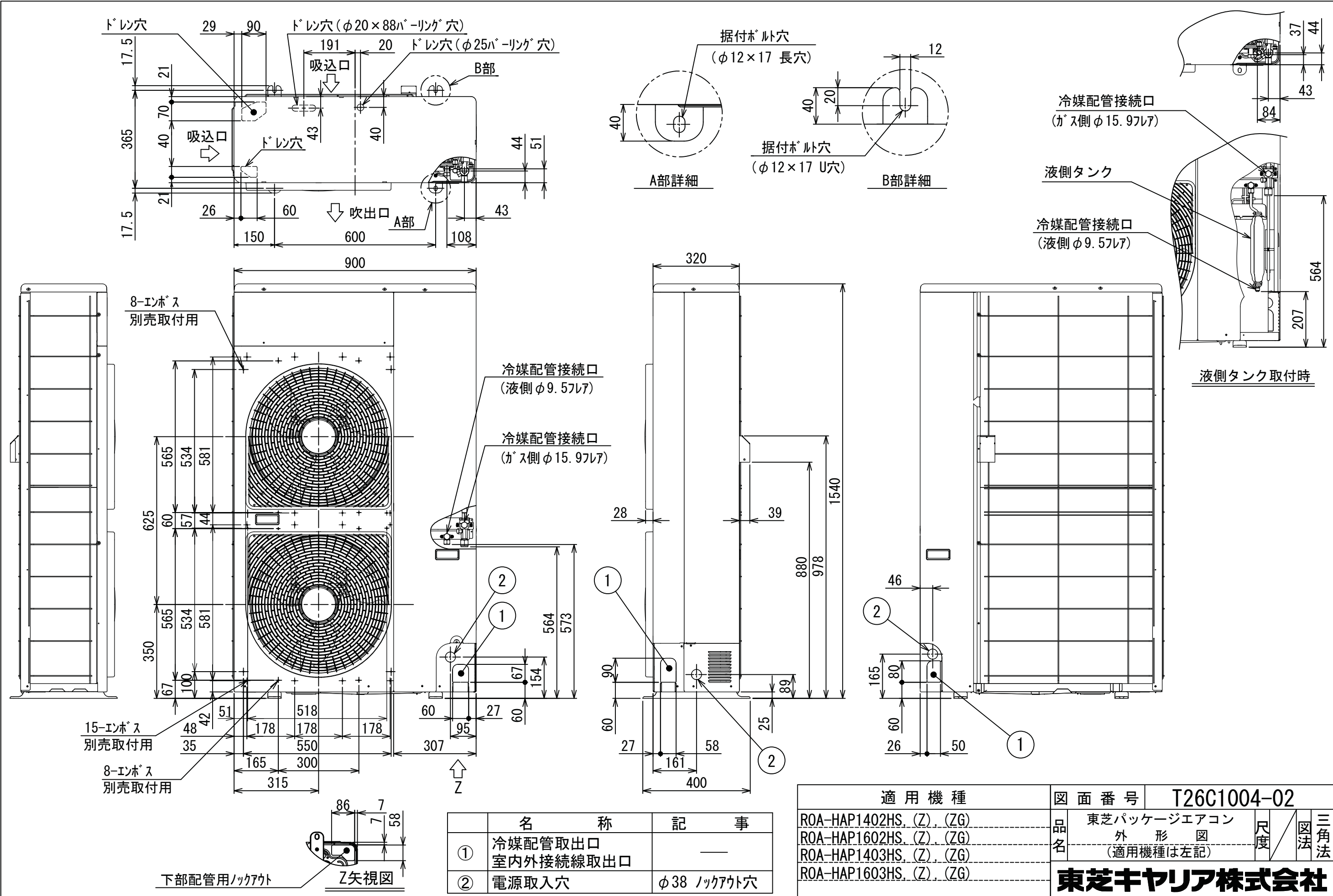
漏電遮断器は、高調波対応品を使用してください。

(注13) 最大極低温はJIS B 8615に基づいた、外気温-7℃DB/-8℃WB時の時であり、最大低温(外気温2℃DB/1℃WB)に対し、外気温条件を変化させた場合の性能値を示します。



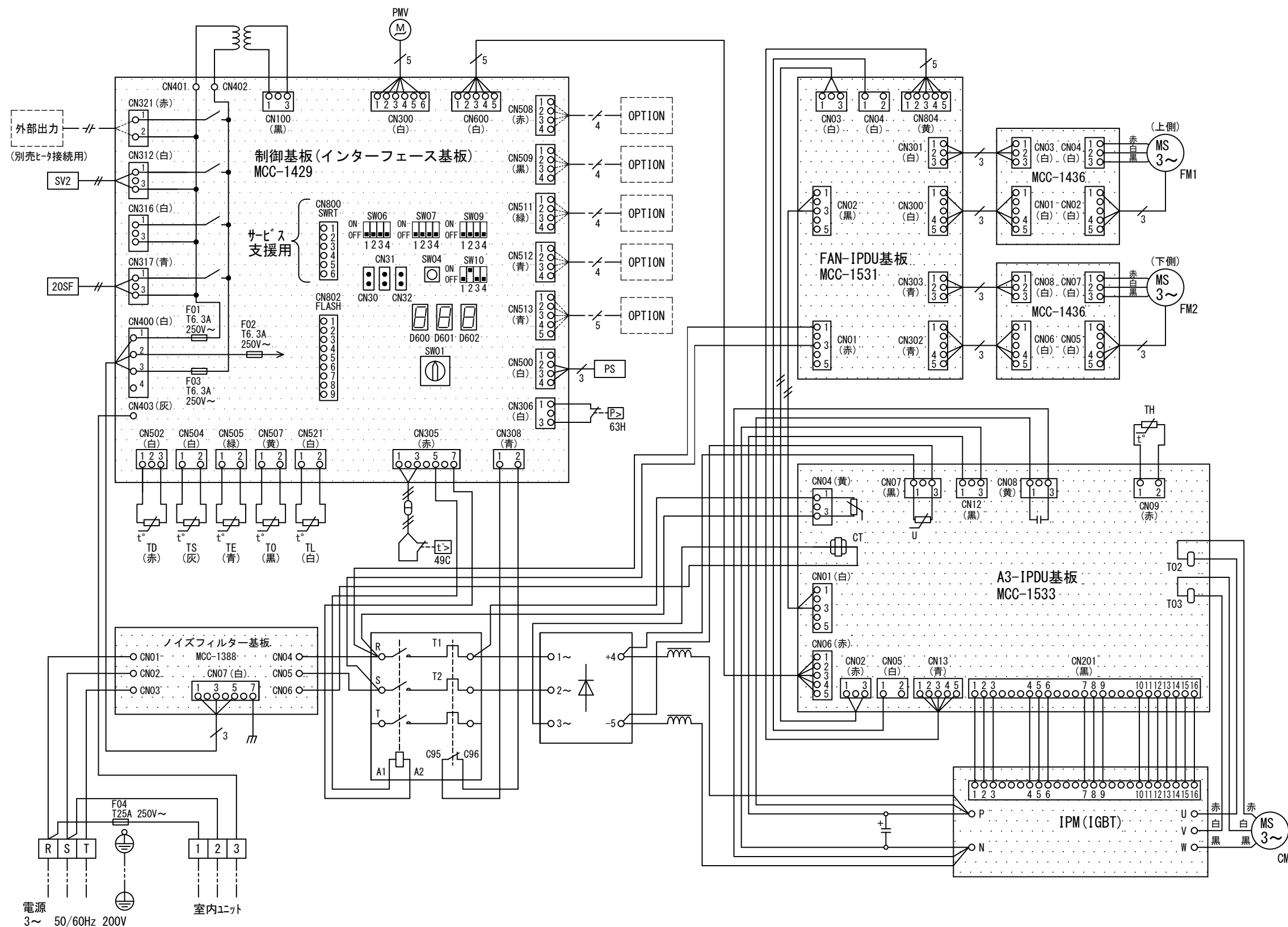
- 注) 1. ◎は端子板を示します。  
 2. 破線、一点鎖線は現地配線を示します。  
 3. 室外機、室内ユニットの内部配線は、各々の機種種の配線図を参照してください。  
 4. 受光ユニット、室内ユニット間の配線には極性がないので、室内ユニット端子板A, Bへの接続は逆になってもかまいません。

適用機種		図面番号		T25G0449-05			
AIU-AP**H, H-1		品名	東芝パッケージエアコン シングルタイプ 外部結線図（ワイヤレス）	尺度		図法	
AIC-AP**H, H-1							
AIU-AP**WH							
AIU-AP**SH							
AIK-AP**H							
東芝キヤリア株式会社							



	名 称	記 事
①	冷媒配管取出口 室内外接続線取出口	—
②	電源取入穴	φ38 ノックアウト穴

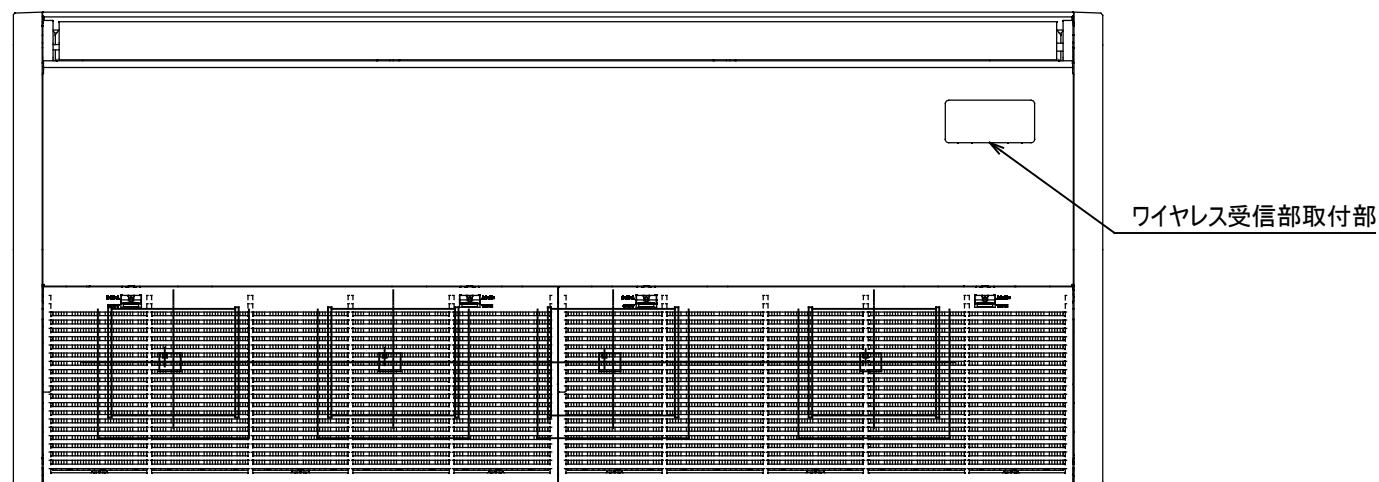
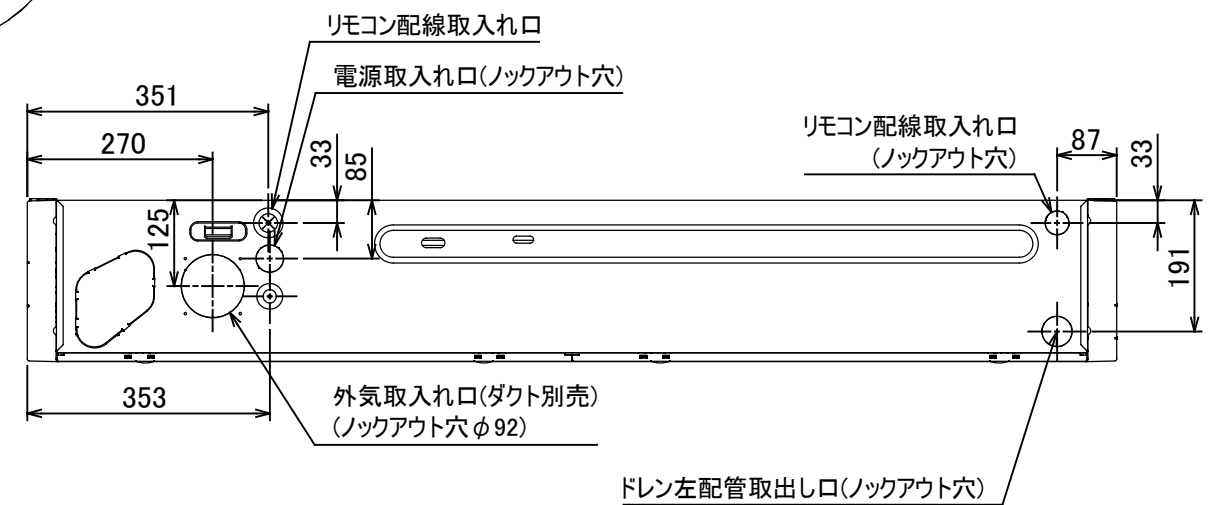
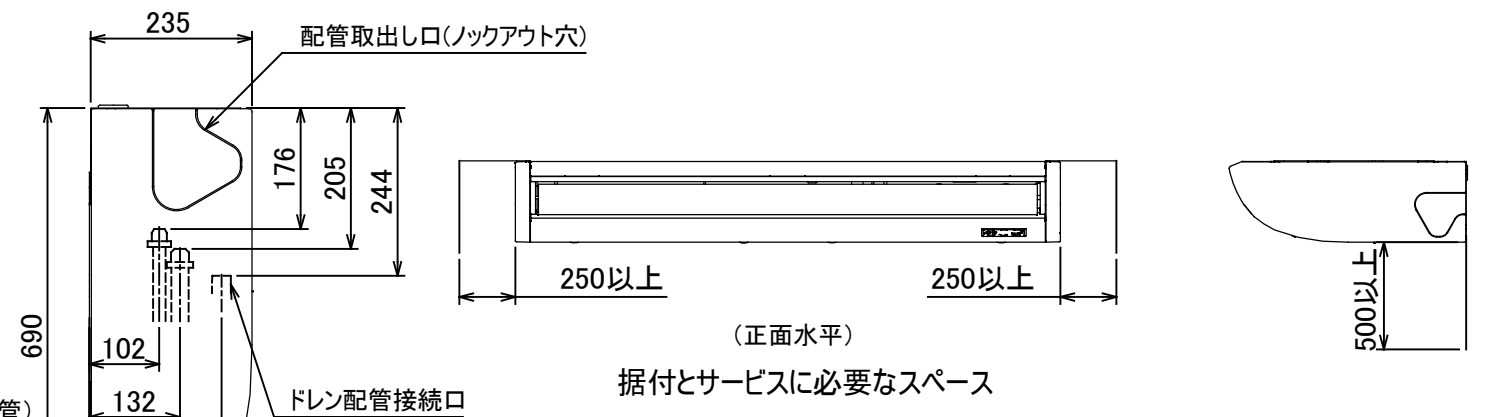
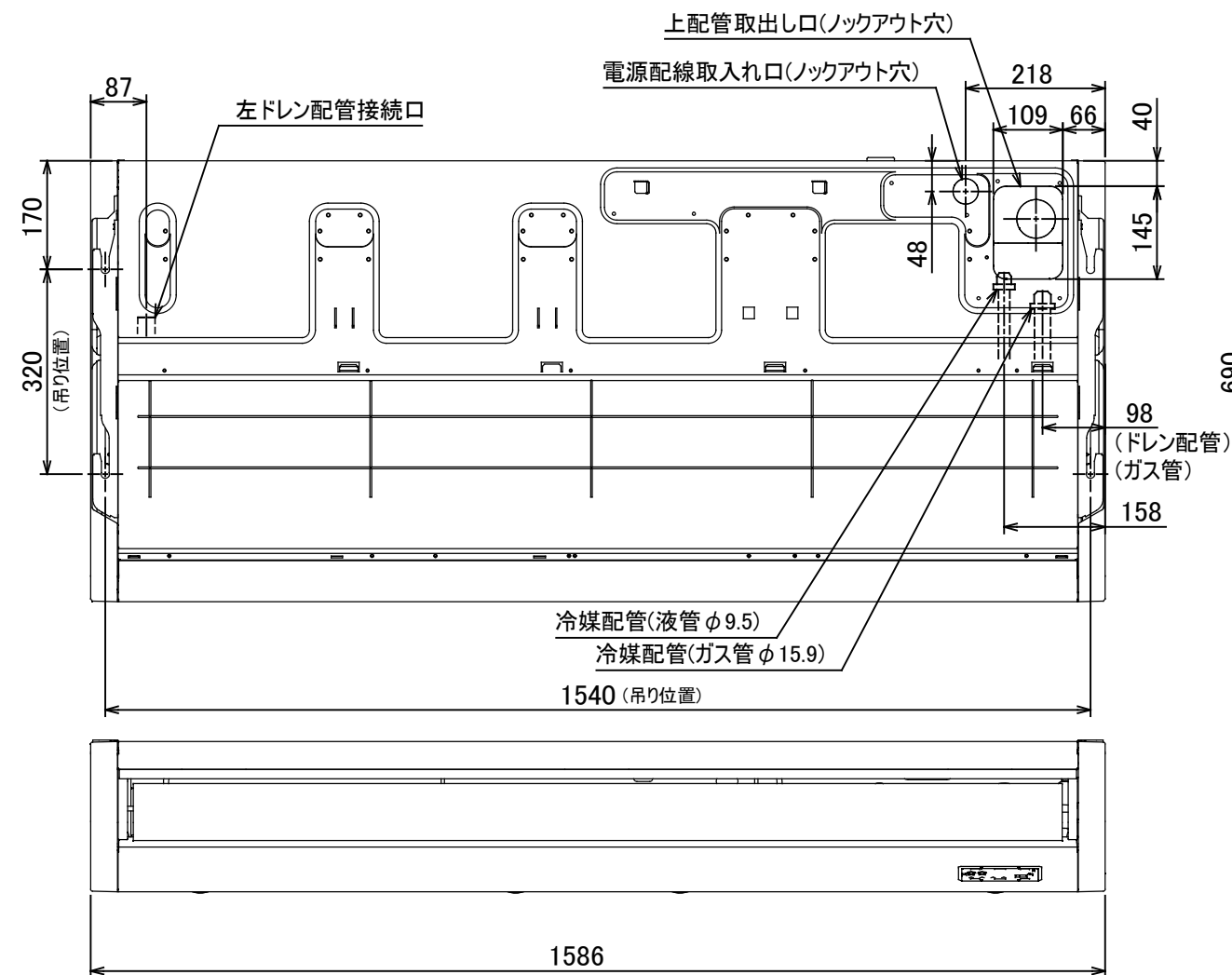
適用機種		図面番号		T26C1004-02		
ROA-HAP1402HS. (Z). (ZG)	品名	東芝パッケージエアコン		尺度	図法	三角法
ROA-HAP1602HS. (Z). (ZG)		外形図				
ROA-HAP1403HS. (Z). (ZG)		(適用機種は左記)				
ROA-HAP1603HS. (Z). (ZG)						
		東芝キヤリア株式会社				



記 号	品 名
CM	圧縮機
TD	配管温度センサ (吐出)
TS	配管温度センサ (吸込)
TE	熱交センサ1
TL	熱交センサ2
TO	外気温度センサ
TH	ヒートシンクセンサ
FM1, FM2	送風用電動機
20SF	四方弁コイル
SV2	二方弁コイル
PMV	電子制御弁
63H	高圧スイッチ
PS	圧力センサ (低圧)
49C	圧縮機ケースサーモ

1. 二点鎖線は現地配線、破線は別売付属品を示します。
2. □ は端子台、—○— は接続端子、□○ はプリント基板上のコネクタを示します。
3. ⊕ は保護アースを示します。
4. ■ はプリント基板を示します。

適 用 機 種		図 面 番 号		T26D1505-01		
ROA-HAP1403HS, (Z), (ZG)		品 名	東芝パッケージエアコン		尺 度	図 法
ROA-HAP1603HS, (Z), (ZG)			配 線 図			
		(適用機種は左記)				
		東芝キヤリア株式会社				



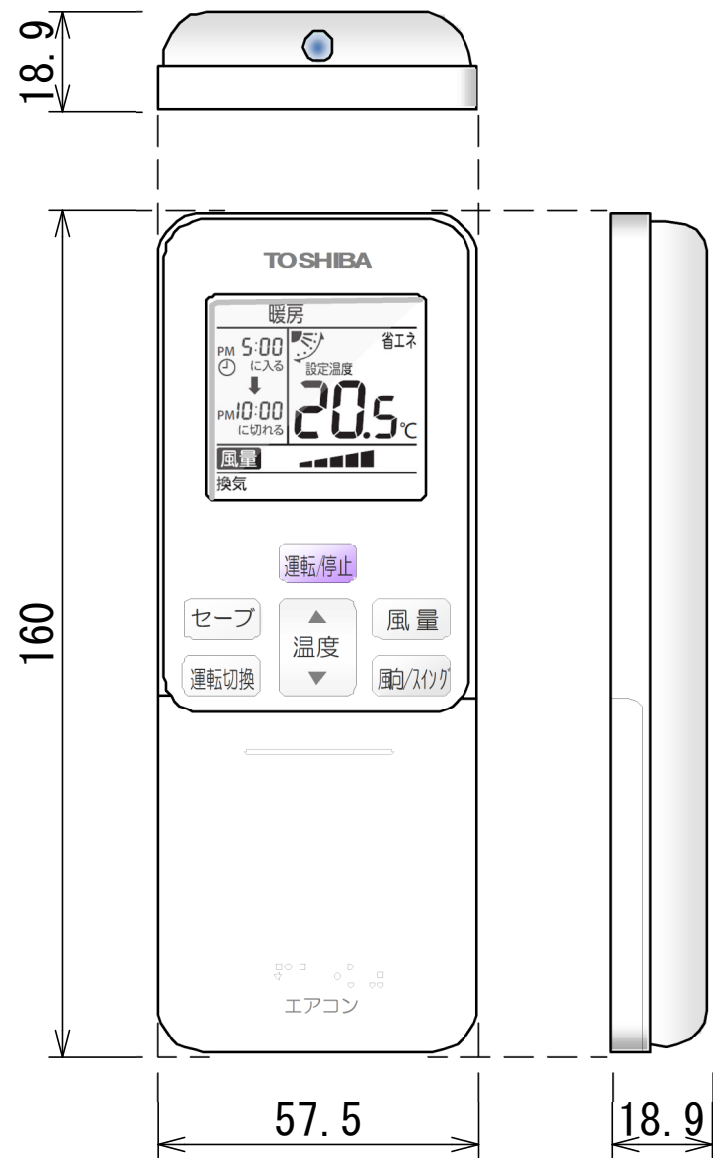
注)  
冷媒配管は(上・右・後)の3方向より取り出し出来ます。  
\* 別売のドレンアップキットを使用する場合、冷媒配管は上方向からしか取り出しできません。

図 番	T25A2120-AIC-AP1408H	06	図 法
		215	三角法
品 名	東芝パッケージエアコン外形図 (天井吊形)	尺 度	単 位
			m m
形 名	AIC-AP1408H	東芝キャリア株式会社	

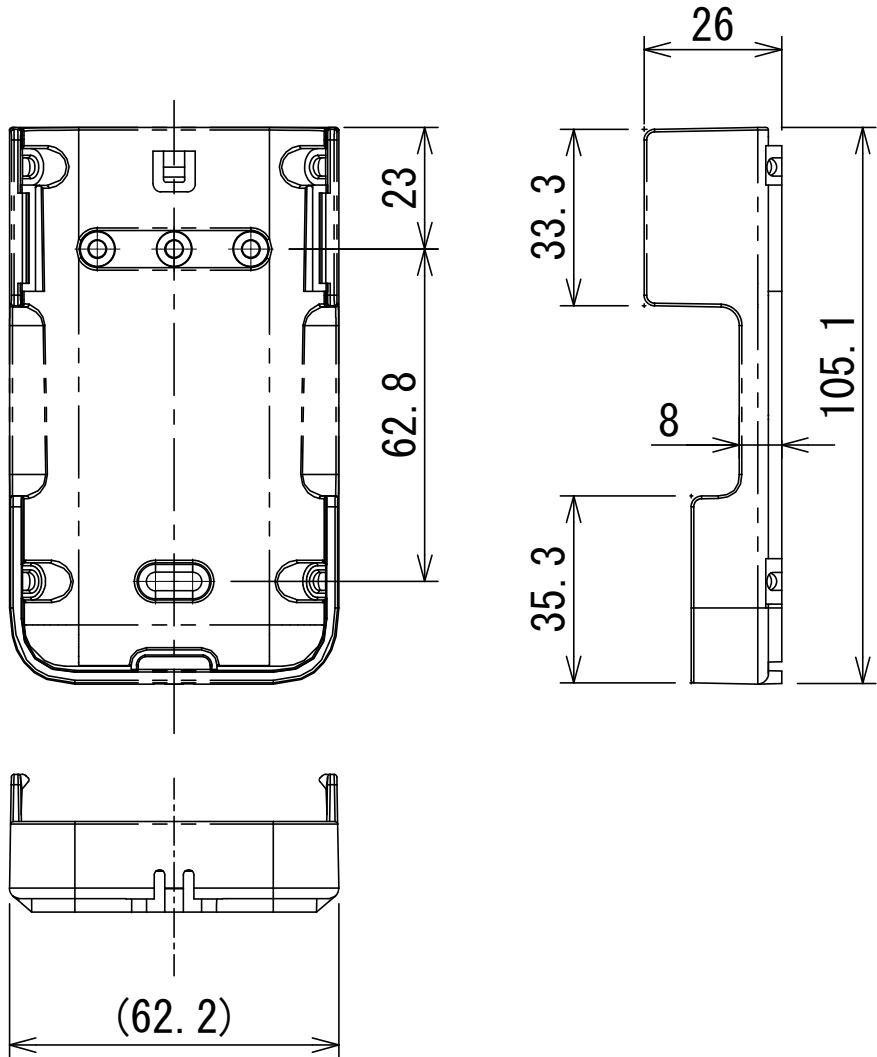


図番	T25B2106-AIC-AP1408H	04	図法
		215	
品名	東芝パッケージエアコン配線図 (天井吊形)	尺度	単位
形名	AIC-AP1408H	東芝キャリア株式会社	

ワイヤレスリモコン寸法図



リモコンホルダー（付属）寸法図



リモコン単品形名	製品形名	本体色
WX-TA01GJ	RBC-ATX41	フルムーンホワイト

適 用 機 種		図 面 番 号		T29E1406-02			
RBC-ATX41		品 名	東芝パッケージエアコン用別売部品 外形図		尺 度	図 法	三 角 法
			ワイヤレスリモコンキット				
		東芝キヤリア株式会社					