

東芝パッケージエアコン
ワイヤレスリモコン

(空冷インバータヒートポンプ式天井吊形)

【グリーン購入法適合】

(50/60Hz)

冷房性能 (注1)	定格標準能力		kW	7.1 < 2.7 ~ 8.0 >		室	形 名		ROA-HAP803HSZG			
	顕 熱 比		-	0.82			外 装		シルキーシェード(マッセル1Y8.5/0.5)			
	冷房エネルギー消費効率		-	4.36			外形寸法		高 さ	mm	1,340	
	中間標準能力		kW	3.8					幅	mm	900	
	中間中温能力		kW	4.0			総 質 量		奥 行	mm	320	
	最小中温能力		kW	-					kg	95		
	定格標準能力		kW	8.0 < 2.7 ~ 12.3 >			形 式		全密閉形			
	暖房エネルギー消費効率		-	3.92			圧 縮 機		kW	1.40		
	中間標準能力		kW	3.8			電 動 機		極 数	4		
	最小標準能力		kW	-			空 気 熱 交 換 器		フィンドチューブ			
暖房性能 (注1)	最大低温能力		kW	11.3		外	冷 媒 制 御		(冷)	電子制御弁		
	(注1) 最大極低温能力(-7℃)		kW	10.0 / 10.0			(暖)		電子制御弁			
	最大極低温能力(-15℃)		kW	11.3 / 11.3			送風装置		送 風 機	フロベラファン		
	最大極低温能力(-20℃)		kW	10.2 / 10.2					標 準 風 量	m ³ /min	80.0	
	通年エネルギー消費効率		(注6)				電 動 機		kW	0.060+0.060		
	APF2015 (JIS B 8616:2015)		-	4.9			高 圧 スイッチ		MPa	-	-	
	APF (JIS B 8616:2006)		-	5.0			低 圧 スイッチ		MPa	-	-	
	冷暖平均エネルギー消費効率		-	4.14 / 4.14			保 護 装 置		吐出温度センサー 過電流センサー 圧縮機サーモ			
	電 源		(注3)	三相 200V 50/60 Hz			ケースヒータ		W	-		
	電気特性 (注2)	消費電力	冷房	定格標準	kW		1.63 / 1.63		機	定格騒音 (注10)	音響パワーレベル (冷)	(暖)
中間標準				kW	0.830 / 0.830		(暖)	dB				66
中間中温				kW	0.694 / 0.694		音圧レベル (冷)	(暖)			dB	47
最小中温				kW	- / -			(暖)			dB	49
暖房			定格標準	kW	2.04 / 2.04		I Pコード			IPX4		
			中間標準	kW	0.680 / 0.680		設 計 圧 力			高 圧 部	MPa	4.15
			最小標準	kW	- / -		低 圧 部			MPa	2.21	
			最大低温	kW	4.30 / 4.30		冷 媒 ・ 出 荷 時 封 入 量			kg	R410A・2.95	
最大極低温(-7℃)		kW	4.46 / 4.46		冷 媒 追 加 不 要 の 最 大 実 長		m	20				
運 転 電 流		(冷) (暖) (最大)	A	5.03 / 5.03 6.54 / 6.54 18.8 / 18.8		冷 媒 追 加 量		g/m	主配管：40 分岐配管：20			
力 率		(冷) (暖)	%	89 / 89 90 / 90								
始 動 電 流		A	- / -									
室内ユニット	形 名		AIC-AP408H				冷 媒 配 管 設 計	室外機・分岐管間		mm	ガス側：φ15.9 液側：φ9.5	
	外 装		ビュアホワイト(マンセルN9.1)					分岐管・室内ユニット間		mm	ガス側：φ12.7 液側：φ6.4	
	外形寸法	高 さ	mm	235		最 大 実 長		m	50			
		幅	mm	950		最 大 落 差		m	室外機が上の場合：30 室外機が下の場合：30			
		奥 行	mm	690		分岐配管最大長さ		m	15			
	総 質 量		kg	23		分岐配管長さの最大差		m	10			
	空 気 熱 交 換 器		フィンドチューブ					配管総延長		m	65	
	防 音 ・ 断 熱 材		発泡ポリスチレン・ポリエチレンフォーム					漏 電 遮 断 器		(注12)	30A、30mA 0.1sec以下	
	送風装置	送 風 機	(注11)	m ³ /min	シロッコファン			手元開閉器		開 閉 器 容 量	A	30
		電 動 機	kW	0.094		ヒューズ		A	30			
ユニット	エ ア フ ィ ル タ		室内ユニットに付属				配線用遮断器		A	30		
	運 転 調 整 装 置		(注5)	ワイヤレスリモコンスイッチ				電 源 配 線		線 径	電源線こう長(最大)	
	ド レ ン ロ 径 (呼び径)		20(塩ビ管)				単線1.6mm			- / -		
	騒 音 値	音響パワーレベル (注7)	dB(A)	51 / 50 / 49 / 44 / 43		単線2.0mm	13 / 13					
		急/強+/強/弱+/弱	dB(A)			燃線3.5mm ²	14 / 14					
	音圧レベル (注8)	dB(A)	36 / 35 / 34 / 29 / 28		燃線5.5mm ²	23 / 23						
		急/強+/強/弱+/弱	dB(A)			燃線8.0mm ²	33 / 33					
	(注5) 電 熱 装 置	取付不可				燃線14.0mm ²	59 / 59					
						燃線22.0mm ²	93 / 93					
									燃線38.0mm ²	- / -		
連 絡 線	室外機・室内ユニット間		70 m以下	単線1.6mm×3本								
	室内A・室内B間						(電源線)：単線1.6mm×2本 (信号線)：VCTF0.5-2.0mm ² 2芯					

(注1) 冷暖房能力は、JIS B 8615-1条件によります。
< > 内は能力範囲を示します。

(注1) 冷房能力は、JIS B 8615-1条件によります。
< > 内は能力範囲を示します。

(注2) 電気特性は、JIS B 8615-1条件によります。

(注3) 電源電圧は、変動があった場合でも±10%を超えないようにしてください。

(注4) 同一室内ユニットを2台使用し、表示は室内ユニット1台あたりの値を示します。

(注5) ワイヤレスリモコンスイッチは別売部品です。

(注6) 経済産業省告示213号「エアコンディショナーの性能の向上に関する製造事業者等の判断基準等」

(通称：省エネ法基準値)における通年エネルギー消費効率は、「APF (JIS B 8616:2006)」が適用されます。

(注7) 音響パワーレベルは、JIS C 9815-2に基づいた値です。

(注8) 音圧レベルはJIS B 8616:2006に基づいた値です。

(注9) 音響パワーレベルは、JIS C 9815-1に基づいた値です。

(注10) 定格騒音は、音響パワーレベルの値です。

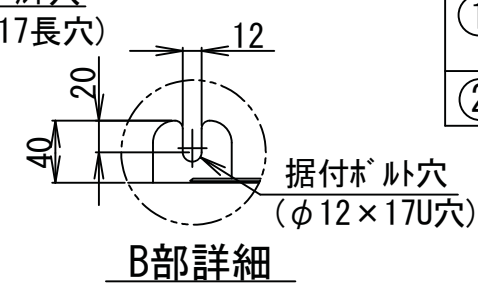
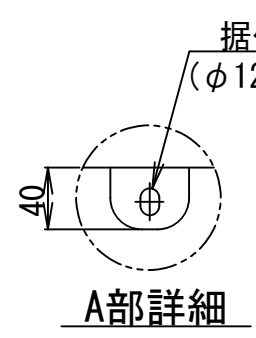
(注11) 標準風量は「急」です。

(注12) 漏電遮断器が地絡保護専用の場合には手元開閉器+ヒューズ

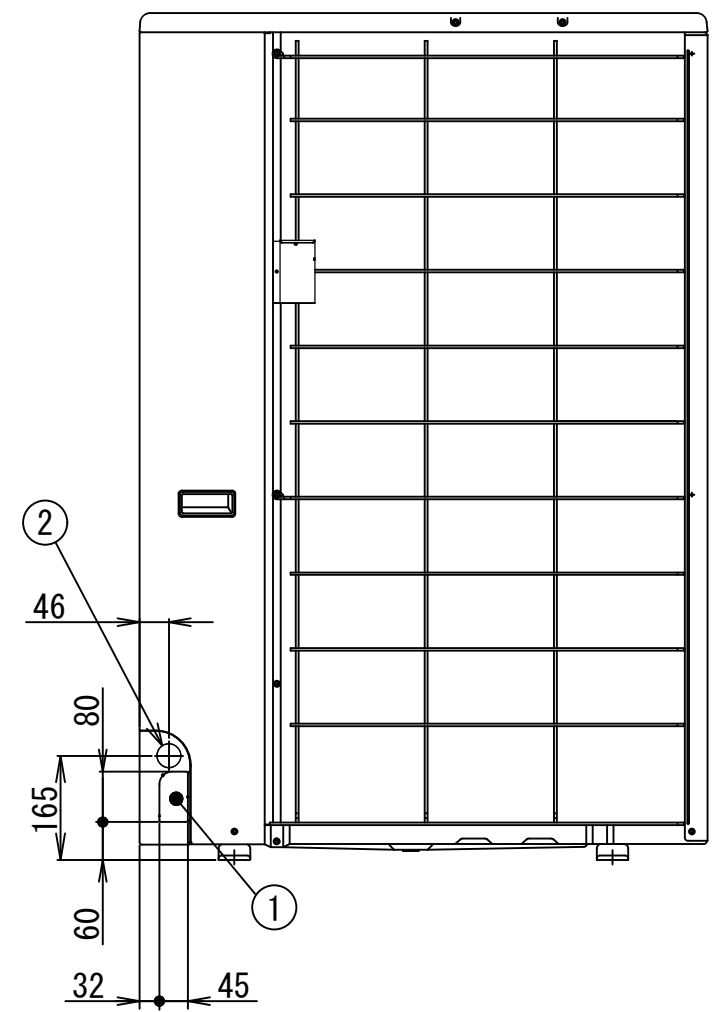
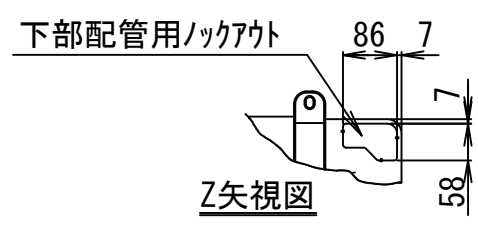
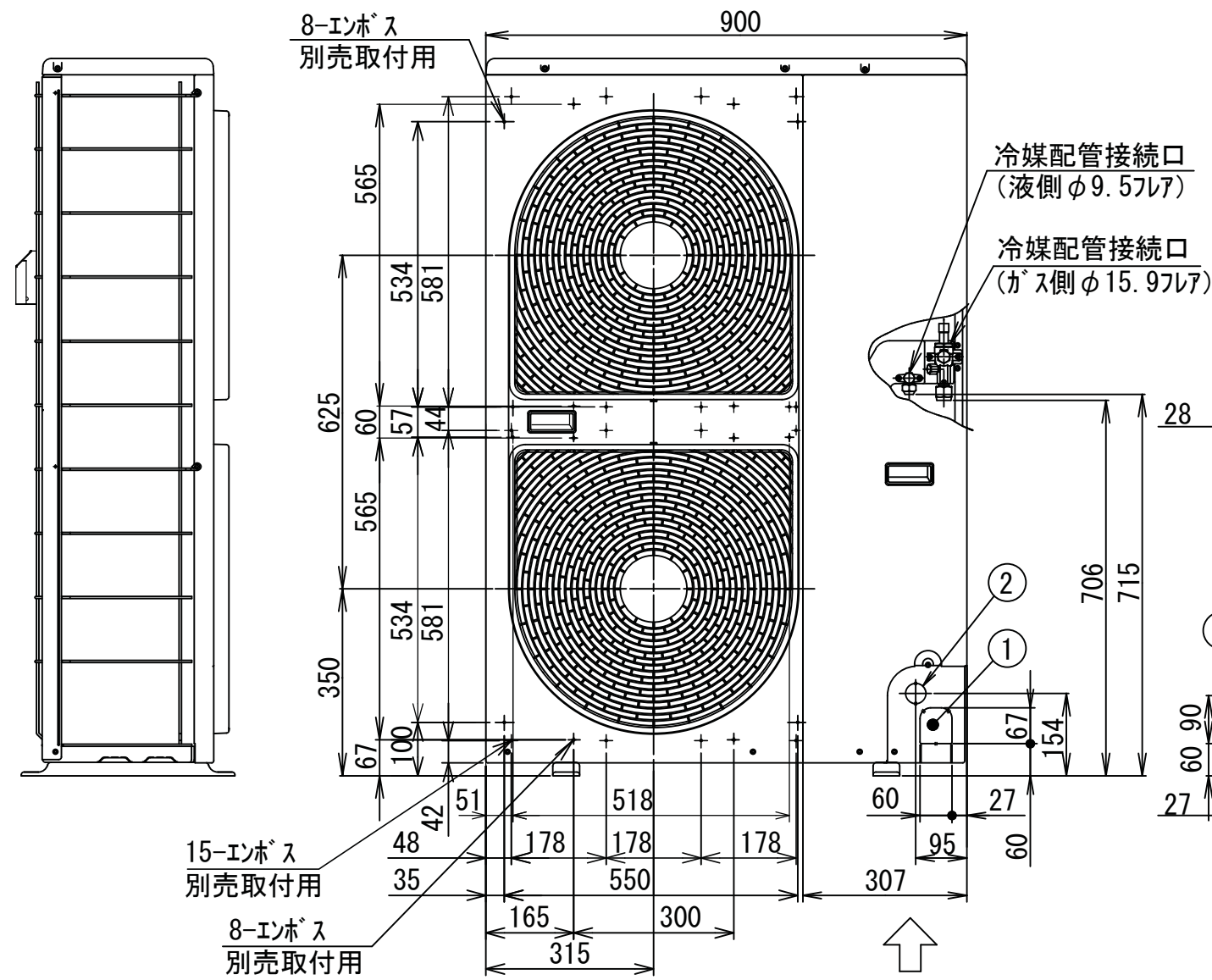


- 注) 1. ◎は端子板を示します。
2. 破線、一点鎖線は現地配線を示します。
3. 室外機、室内ユニットの内部配線は、各々の機種
の配線図を参照してください。
4. 受光ユニット、室内ユニット間の配線には極性がないので、
室内ユニット端子板A, Bへの接続は逆になってもかまいません。

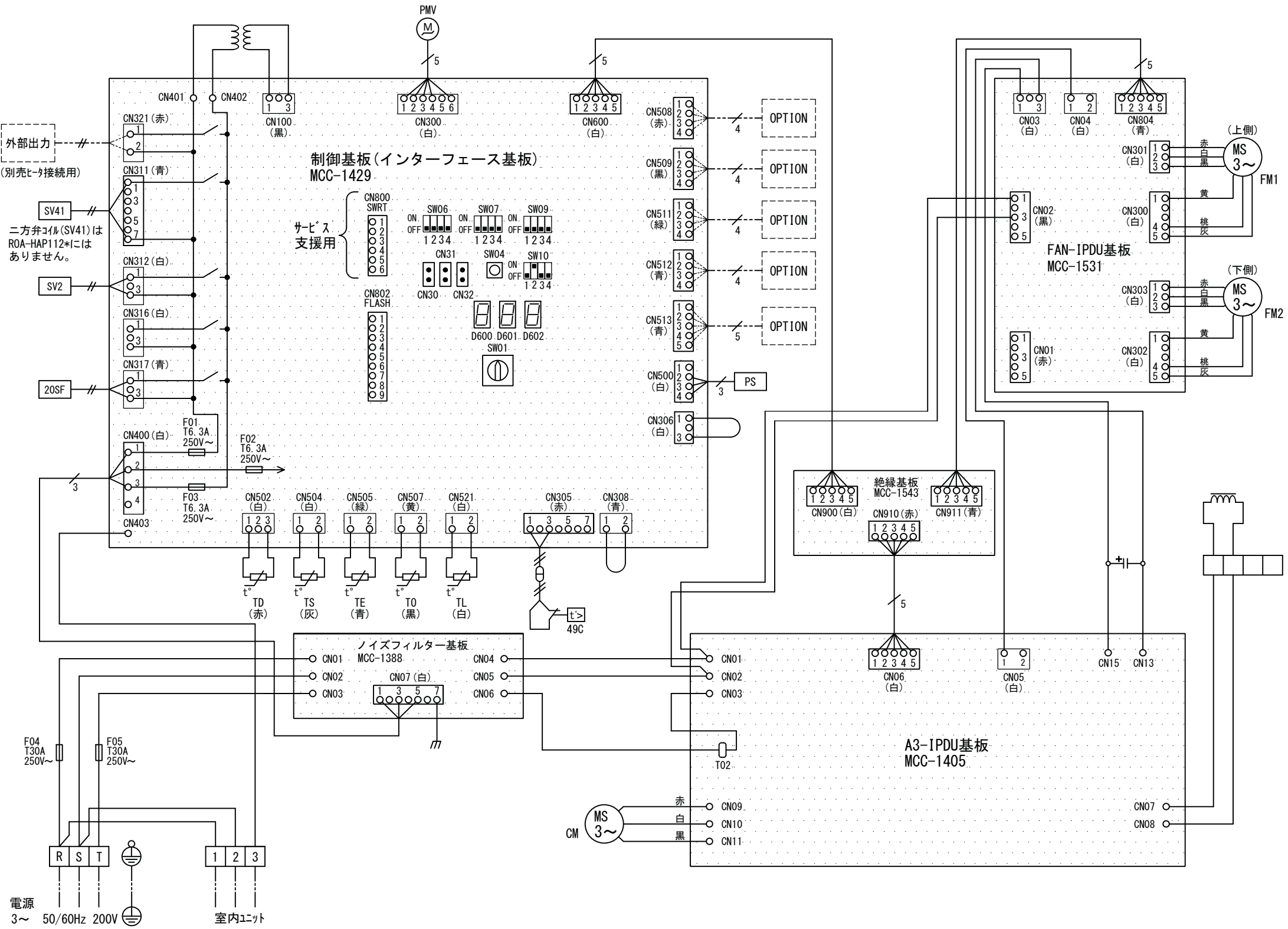
適用機種		図面番号		T25G0453-05			
AIU-AP**H, H-1		品名	東芝パッケージエアコン ツインタイプ 外部結線図(ワイヤレス)	尺度	図法		
AIC-AP**H, H-1							
AIU-AP**WH							
AIU-AP**SH							
AIK-AP**H							
東芝キヤリア株式会社							



	名 称	記 事
①	冷媒配管取出口 室内外接続線取出口	—
②	電源取入穴	φ38ノックアウト穴



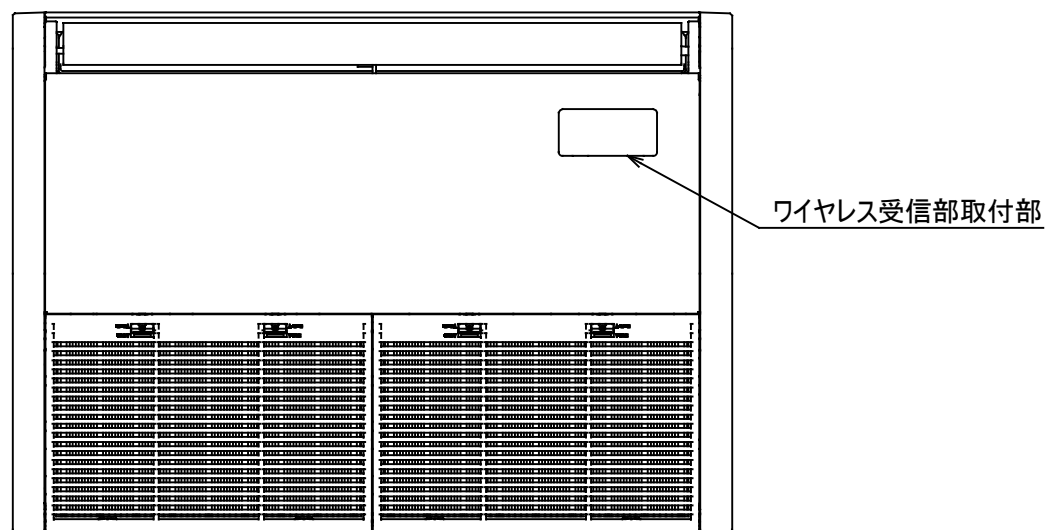
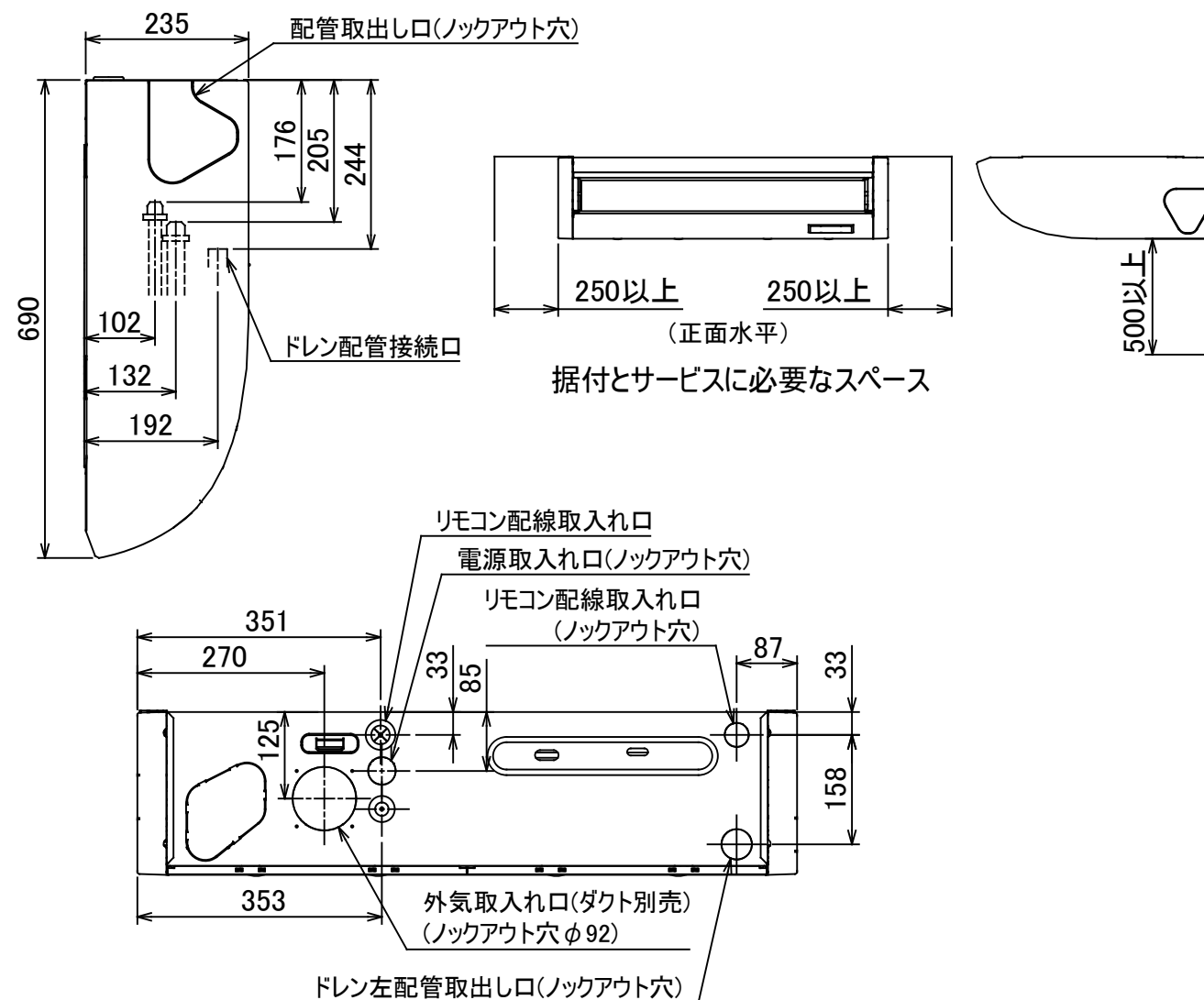
適 用 機 種		図 面 番 号		T26C1003-02		
ROA-HAP802HS, (Z), (ZG)		品 名	東芝パッケージエアコン 外 形 図 (適用機種は左記)	尺 度	図 法	三 角 法
ROA-HAP1122HS, (Z), (ZG)						
ROA-HAP803HS, (Z), (ZG)						
ROA-HAP1123HS, (Z), (ZG)						
		東芝キヤリア株式会社				



記号	品名
CM	圧縮機
TD	配管温度センサ (吐出)
TS	配管温度センサ (吸込)
TE	熱交センサ 1
TL	熱交センサ 2
TO	外気温度センサ
FM1, FM2	送風用電動機
20SF	四方弁コイル
SV2	二方弁コイル
SV41	二方弁コイル
PMV	電子制御弁
PS	圧力センサ (低圧)
49C	圧縮機ケースサーモ

- 二点鎖線は現地配線、破線は別売付属品を示します。
- は端子台、—○— は接続端子、□○□ はプリント基板上のコネクタを示します。
- ⊕ は保護アースを示します。
- はプリント基板を示します。

適用機種		図面番号		T26D1504-01			
ROA-HAP803HS, (Z), (ZG)		品名	東芝パッケージエアコン		尺度	図法	
ROA-HAP1123HS, (Z), (ZG)			配線図				
			(適用機種は左記)				
		東芝キャリア株式会社					



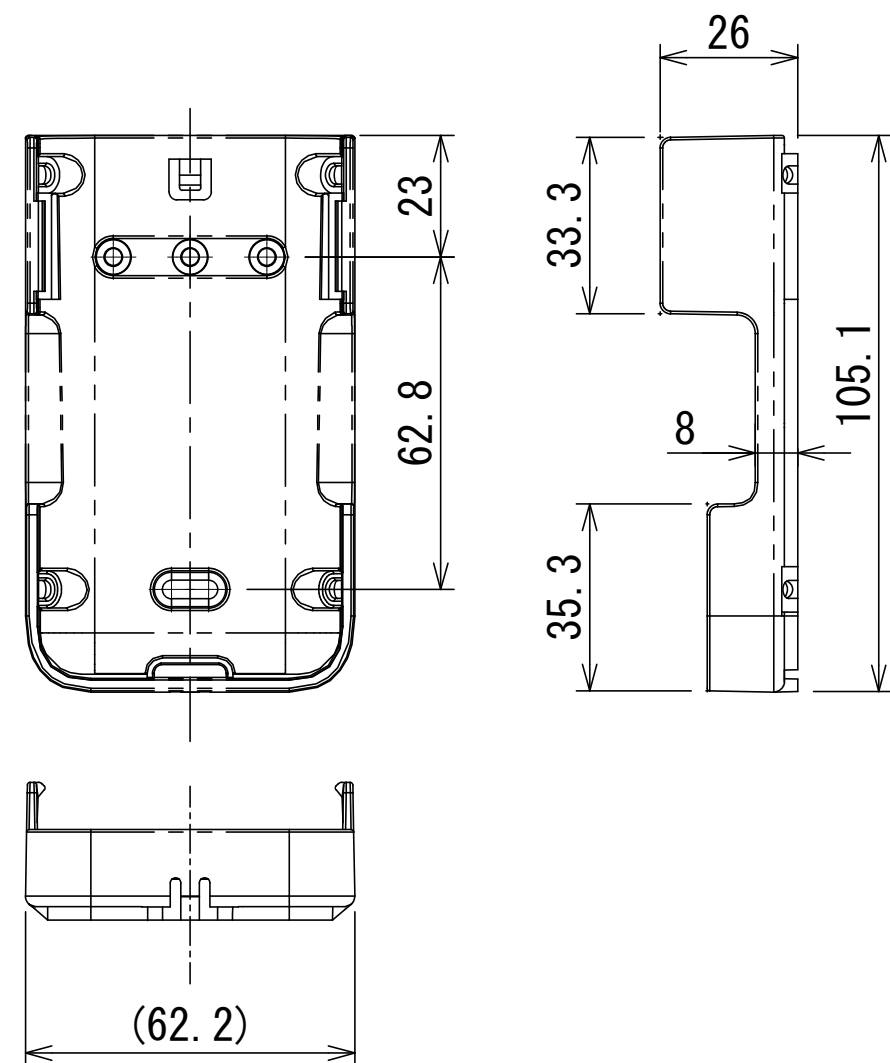
注)
冷媒配管は(上・右・後)の3方向より取り出し出来ます。
* 別売のドレンアップキットを使用する場合、冷媒配管は上方向からしか取り出しできません。

図 番	T25A2117-AIC-AP408H	06	図 法
		215	三角法
品 名	東芝パッケージエアコン外形図 (天井吊形)	尺 度	単 位
			m m
形 名	AIC-AP408H	東芝キャリア株式会社	

ワイヤレスリモコン寸法図

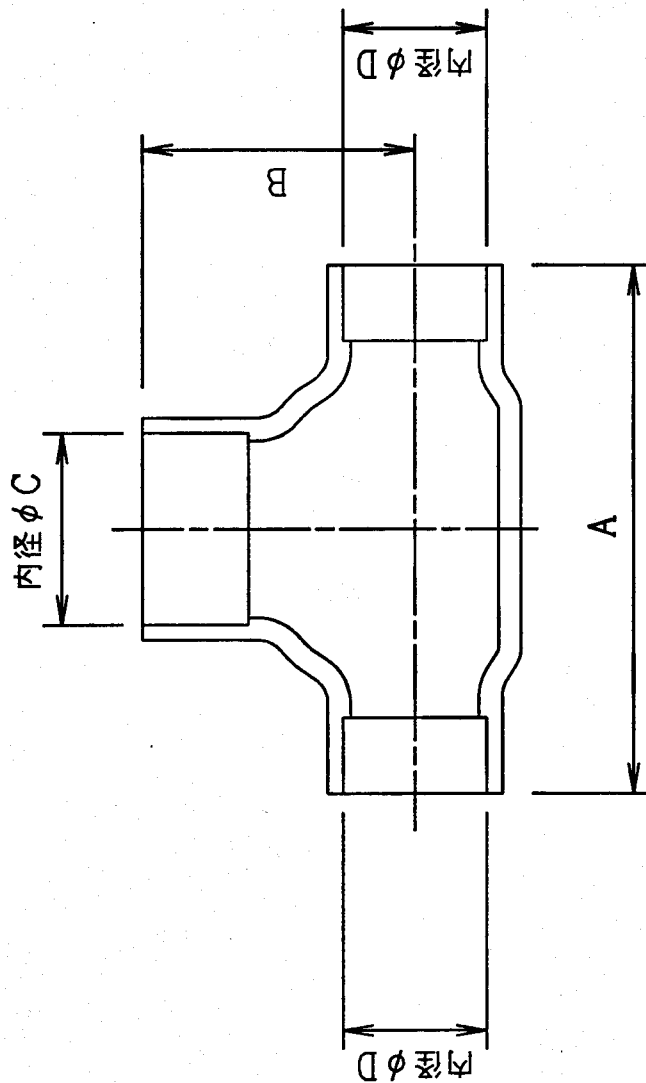


リモコンホルダー（付属）寸法図



リモコン単品形名	製品形名	本体色
WX-TA01GJ	RBC-ATX41	フルムーンホワイ

適 用 機 種		図 面 番 号		T29E1406-02			
RBC-ATX41		品 名	東芝パッケージエアコン用別売部品 外形図		尺 度	図 法	三 角 法
			ワイヤレスリモコンキット				
		東芝キヤリア株式会社					



	A	B	C	D
液側	36	14	φ 9.5	φ 6.4
ガス側	43	23	φ 15.9	φ 12.7

通 用 機 種	図 面 番 号		T 2 5 F 0 1 0 1 - 0		図 法	三 角 法
	品 名	東芝インシステム エアコン用分岐管		尺 寸		
RBC-TWP30						

東芝キヤリア株式会社

T25F0101-13