

【JRA耐塩害仕様】

セット名称  
仕様表

ACHB11283MZ  
(室内ユニット) AIC-AP568H

×2

(室外機) ROA-HAP1123HSZ  
(分岐管) RBC-TWP30

天吊1  
インバータ  
同時ツイン

東芝パッケージエアコン

(空冷インバータヒートポンプ式天井吊形)

【グリーン購入法適合】

(50/60Hz)

冷房性能	定格標準能力	kW	10.0 < 2.7 ~ 11.2 >	室 外	形 名		ROA-HAP1123HSZ
	熱 効 率	-	0.70		外 装		シルキーシェード(マッセルY8.5/0.5)
能力	冷房エネルギー消費効率	-	3.34	外 形 寸 法	高 さ	mm	1,340
	中間標準能力	kW	4.7		幅	mm	900
(注1)	中間中温能力	kW	5.0		奥 行	mm	320
	最小中温能力	kW	4.3	機 質 量	kg		95
暖房性能	定格標準能力	kW	11.2 < 2.7 ~ 15.6 >		形 式		全密閉形
	暖房エネルギー消費効率	-	3.64	圧 縮 機	電 動 機	kW	1.70
能	中間標準能力	kW	5.3		極 数		4
	最小標準能力	kW	3.4	空 気 熱 交 換 器			フィンドチューブ
(注1)	最大低温能力	kW	14.2		冷 媒 制 御	(冷) (暖)	電子制御弁 電子制御弁
	最大極低温能力(-7℃)	kW	12.0 / 12.0	送 風 装 置	送 風 機		フロベラファン
最大極低温能力(-15℃)		kW	14.2 / 14.2		標 準 風 量	m <sup>3</sup> /min	100.0
	最大極低温能力(-20℃)	kW	12.0 / 12.0	電 動 機	kW		0.060+0.060
通 年 エ ネ ル ギ ー 消 費 効 率	(注6)				高 圧 ス イ ッ チ	MPa	-
	APF2015 (JIS B 8616:2015)	-	5.0	低 圧 ス イ ッ チ	MPa		-
冷 暖 平 均 エ ネ ル ギ ー 消 費 効 率	APF (JIS B 8616:2006)	-	4.9		保 護 装 置		吐出温度センサー 過電流センサー 圧縮機サーモ
		-	3.49 / 3.49	ケ ー ス ヒ ー タ		W	-
電 気 特 性	電 源	(注3)	三相 200V 50/60 Hz		定格騒音 (注10)	音響パワーレベル (冷) (暖)	dB
	消費電力			音 圧 レベル (注8) (暖)	dB		65
性	冷房	定格標準	kW				67
	中間中温	kW	0.839 / 0.839	I P コー ド			48
(注2)	最小中温	kW	0.747 / 0.747				50
	定格標準	kW	3.08 / 3.08	設 計 圧 力	高 圧 部	MPa	4.15
力	中間標準	kW	0.940 / 0.940		低 圧 部	MPa	2.21
	最小標準	kW	0.651 / 0.651	冷 媒 ・ 出 荷 時 封 入 量		kg	R410A・2.95
運 転 電 流	最大低温	kW	5.73 / 5.73		冷 媒 追 加 量	m	20
	最大極低温(-7℃)	kW	5.41 / 5.41	冷 媒 追 加 量		g/m	主配管：40 分岐配管：20
力	率	(冷) (暖)	%				
	始 動 電 流	A	- / -	室 外 機 ・ 分 岐 管 間	mm		ガス側：φ15.9 液側：φ9.5
(注5)	形 名		AIC-AP568H		mm		ガス側：φ12.7 液側：φ6.4
	外 装		ビュアホワイト(マンセルN9.1)	最 大 実 長	m		50
内 装	高 さ	mm	235		m		室外機が上の場合：30 室外機が下の場合：30
	幅	mm	950	分 岐 配 管 最 大 長 さ	m		15
奥 行	mm		690		m		10
	kg		23	分 岐 配 管 長 さ の 最 大 差	m		65
空 気 熱 交 換 器			フィンドチューブ		m		30A、30mA 0.1sec以下
	防 音 ・ 断 熱 材		発泡ポリスチレン・ポリエチレンフォーム	漏 電 遮 断 器 (注12)			30
送 風 装 置	送 風 機	(注11)	m <sup>3</sup> /min		開 閉 器 容 量	A	30
	急/強+/強/弱+/弱		15.0 / 13.0 / 12.0 / 9.8 / 9.0	手 元 開 閉 器	ヒ ュ ー ズ	A	30
電 動 機		kW	0.094		配 線 用 遮 断 器	A	30
	エ ア フ ィ ル タ		室内ユニットに付属	電 源 配 線			線 径 電源線こう長(最大)
運 転 調 整 装 置	(注5)		リモコンスイッチ				単線1.6mm - / -
	ド レ ン 口 径 (呼び径)		20(塩ビ管)	燃 線 3.5mm <sup>2</sup>			11 / 11
騒 音 値	音 響 パ ワ ー レ ベ ル (注7)	dB(A)	52 / 51 / 50 / 45 / 43				12 / 12
	急/強+/強/弱+/弱			燃 線 5.5mm <sup>2</sup>			20 / 20
(注8)	音 圧 レ ベ ル (注8)	dB(A)	37 / 36 / 35 / 30 / 28				28 / 28
	急/強+/強/弱+/弱			燃 線 8.0mm <sup>2</sup>			50 / 50
(注9)	急/強+/強/弱+/弱						79 / 79
	急/強+/強/弱+/弱			燃 線 14.0mm <sup>2</sup>			- / -
	急/強+/強/弱+/弱						
(注10)	電 熱 装 置		取付不可	燃 線 22.0mm <sup>2</sup>			
(注11)				燃 線 38.0mm <sup>2</sup>			
(注12)				室 外 機 ・ 室 内 ユ ニ ッ ト 間	70 m以下		単線1.6mm×3本
(注13)				室 内 A ・ 室 内 B 間			(電源線)：単線1.6mm×2本 (信号線)：VCTF0.5-2.0mm2 2芯
リ モ コ ン コー ド	(200mまで)		VCTF0.3mm2 2芯	リ モ コ ン コー ド	(500mまで)		VCTF0.5-2.0mm2 2芯 など
	(室内Aにのみ接続します)						

- (注1) 冷暖房能力は、JIS B 8615-1条件によります。  
< > 内は能力範囲を示します。
- (注2) 電気特性は、JIS B 8615-1条件によります。
- (注3) 電源電圧は、変動があった場合でも±10%を超えないようにしてください。
- (注4) 同一室内ユニットを2台使用し、表示は室内ユニット1台あたりの値を示します。
- (注5) リモコンスイッチは別売部品です。  
リモコンコード配線長は『リモコン外形図』を参照してください。
- (注6) 経済産業省告示213号「エアコンディショナーの性能の向上に関する製造事業者等の判断基準等」  
(通称：省エネ法基準値)における通年エネルギー消費効率は、「APF (JIS B 8616:2006)」が適用されます。
- (注7) 音響パワーレベルは、JIS C 9815-2に基づいた値です。
- (注8) 音圧レベルはJIS B 8616:2006に基づいた値です。
- (注9) 音響パワーレベルは、JIS C 9815-1に基づいた値です。
- (注10) 定格騒音は、音響パワーレベルの値です。
- (注11) 標準風量は「急」です。
- (注12) 漏電遮断器が地絡保護専用の場合には手元開閉器+ヒューズ、または配線用遮断器を設けてください。  
漏電遮断器は、高調波対応品を使用してください。
- (注13) 最大極低温はJIS B 8615に基づいた、外気温-7℃DB/-8℃WB時の時であり、最大低温(外気温2℃DB/1℃WB)に対し、  
外気温条件を変化させた場合の性能値を示します。

T2515417Z - 11

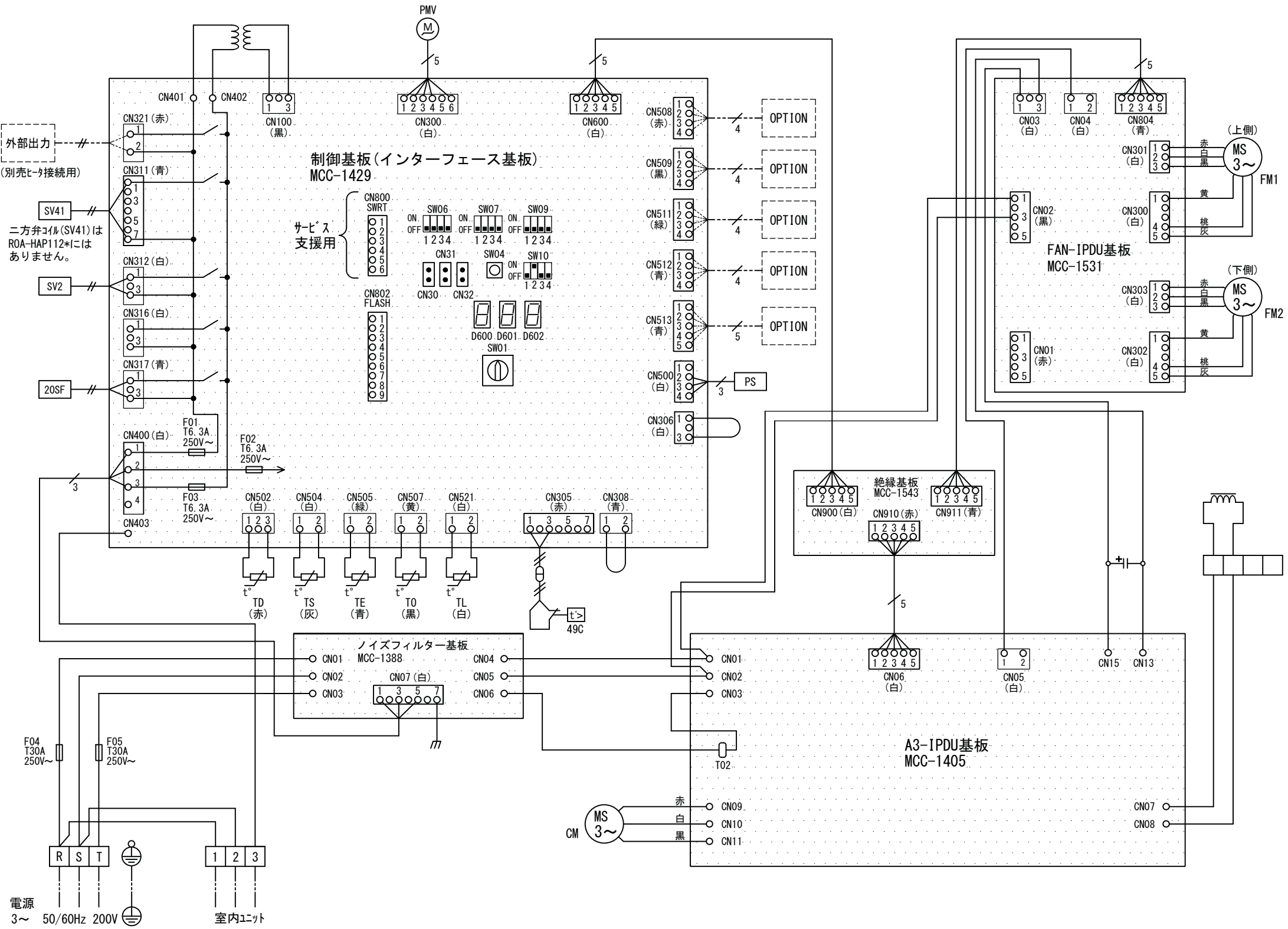
東芝キヤリア株式会社



- 注) 1. ◎は端子板を示します。  
2. 破線、一点鎖線は現地配線を示します。  
3. 室外機、室内ユニットの内部配線は、各々の機種の配線図を参照してください。  
4. リモコン配線には極性がないので、室内ユニット端子板A, Bへの接続は逆になってもかまいません。

適 用 機 種		図 面 番 号		T25G0708-03		
AIU-AP**H	AIK-AP**H	品 名	東芝パッケージエアコン ツインタイプ 外部結線図	尺 度	図 法	
AIC-AP**H	AIC-AP**PH					
AIU-AP**WH						
AID-AP**BH, BH-1						
AIU-AP**SH, SH-1						
東芝キヤリア株式会社						

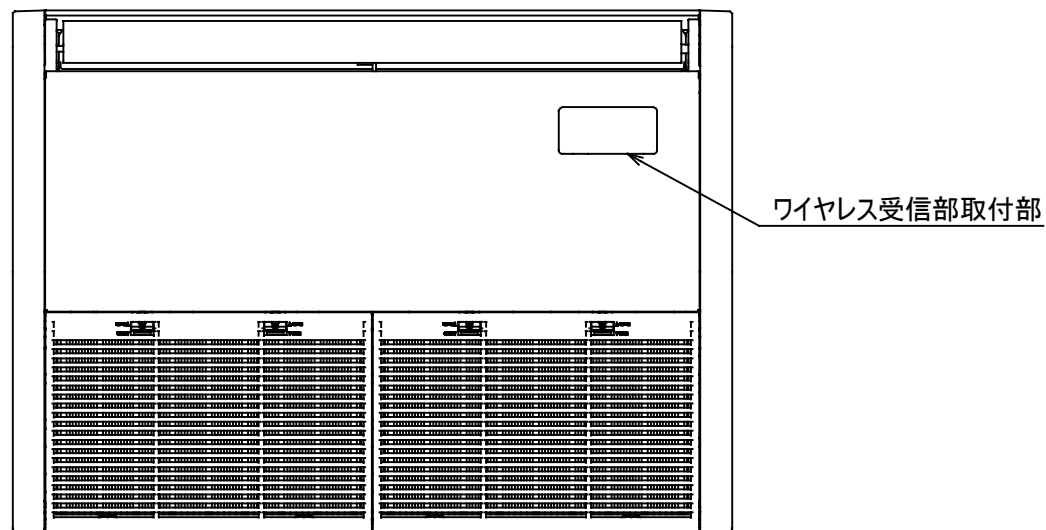
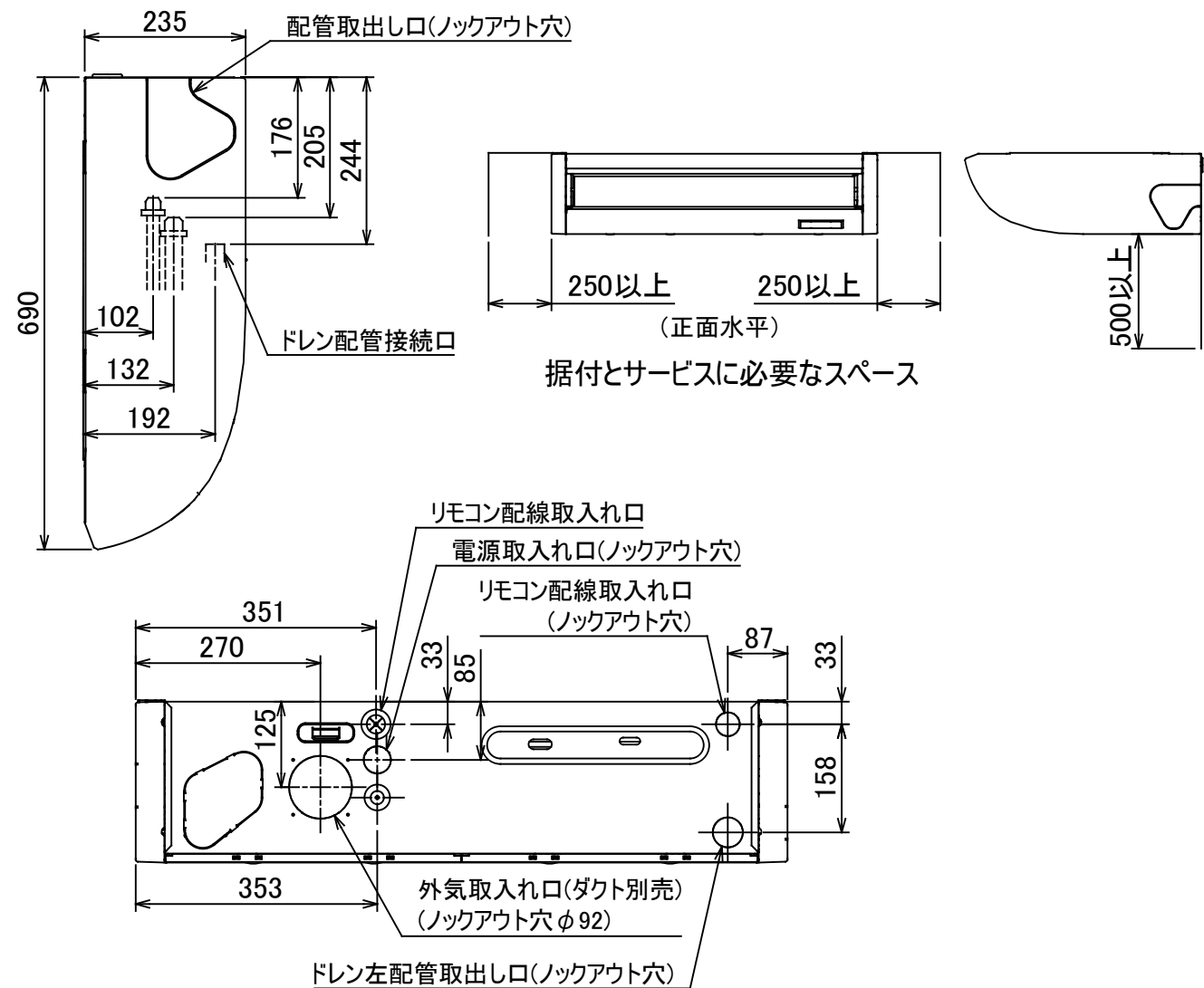




記 号	品 名
CM	圧縮機
TD	配管温度センサ (吐出)
TS	配管温度センサ (吸込)
TE	熱交センサ 1
TL	熱交センサ 2
TO	外気温度センサ
FM1, FM2	送風用電動機
20SF	四方弁コイル
SV2	二方弁コイル
SV41	二方弁コイル
PMV	電子制御弁
PS	圧力センサ (低圧)
49C	圧縮機ケースサーモ

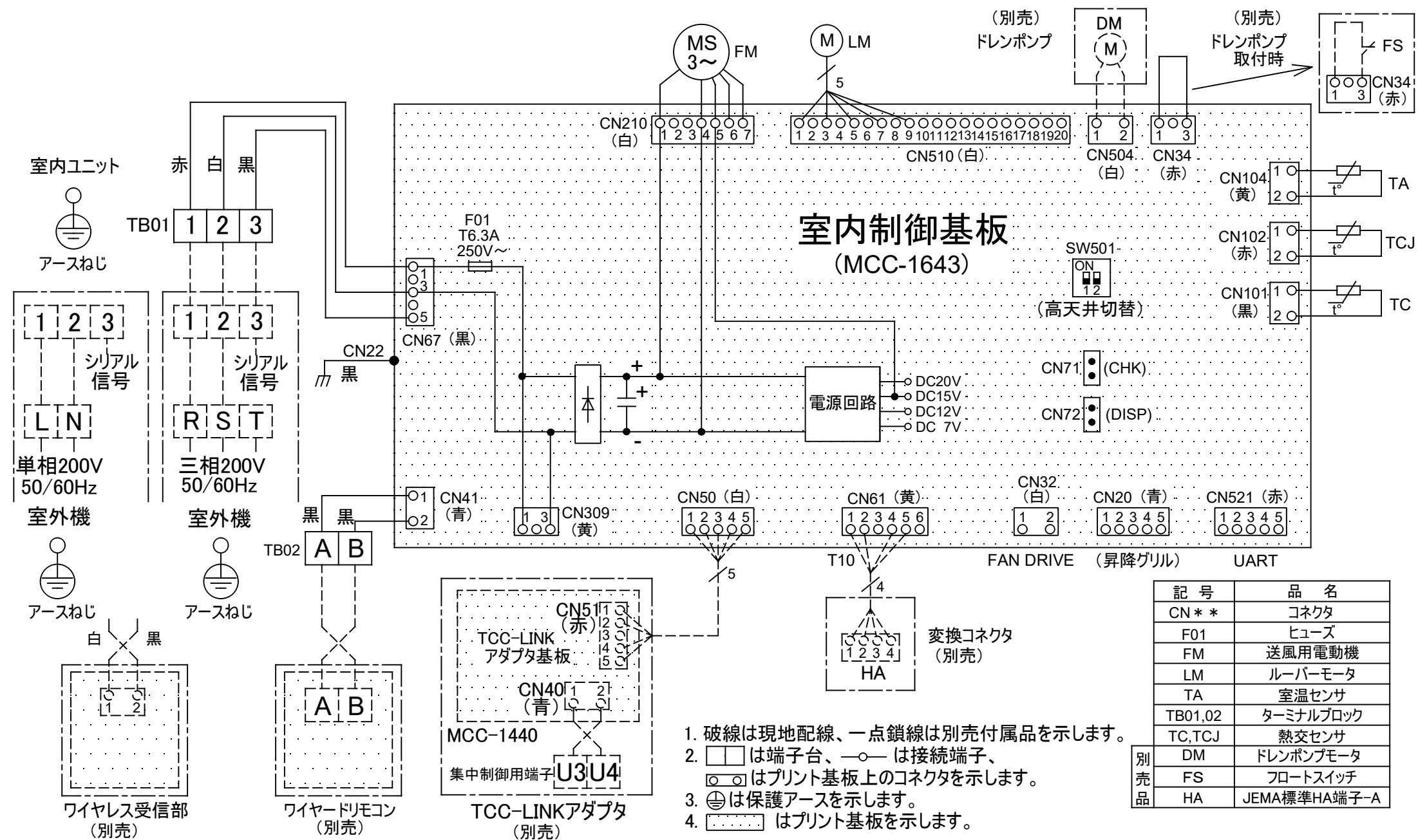
- 二点鎖線は現地配線、破線は別売付属品を示します。
- は端子台、—○— は接続端子、□○□ はプリント基板上のコネクタを示します。
- ⊕ は保護アースを示します。
- はプリント基板を示します。

適用機種		図面番号		T26D1504-01			
ROA-HAP803HS, (Z), (ZG)		品名	東芝パッケージエアコン		尺度	図法	
ROA-HAP1123HS, (Z), (ZG)			配線図				
			(適用機種は左記)				
		東芝キャリア株式会社					



注)  
冷媒配管は(上・右・後)の3方向より取り出し出来ます。  
\* 別売のドレンアップキットを使用する場合、冷媒配管は上方向からしか取り出しできません。

図 番	T25A2117-AIC-AP568H	06	図 法
		215	三角法
品 名	東芝パッケージエアコン外形図 (天井吊形)	尺 度	単 位
			m m
形 名	AIC-AP568H	東芝キャリア株式会社	



記号	品名
CN**	コネクタ
F01	ヒューズ
FM	送風用電動機
LM	ルーバーマータ
TA	室温センサ
TB01,02	ターミナルブロック
TC,TCJ	熱交センサ
DM	ドレンポンプモータ
FS	フロートスイッチ
HA	JEMA標準HA端子-A

1. 破線は現地配線、一点鎖線は別売付属品を示します。  
2. □ は端子台、—○— は接続端子、  
○ □ はプリント基板上のコネクタを示します。  
3. ⊕ は保護アースを示します。  
4. □ はプリント基板を示します。

図番	T25B2106-AIC-AP568H	04	図法
		215	
品名	東芝パッケージエアコン配線図 (天井吊形)	尺度	単位
形名	AIC-AP568H	東芝キャリア株式会社	

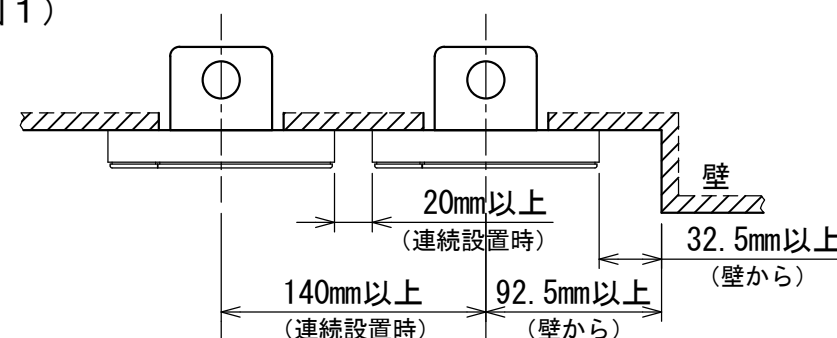


お願い)  
配線を埋込まれる場合は、JIS-C8340  
1個用スイッチボックス(カバーなし)  
又は、2個用スイッチボックス(カバーなし)  
を現地手配し、埋込んでください。

### 連続設置の場合の取付方法

リモコンを壁面に取付ける場合は、図1・図2・図3の  
取付け方法を守ってください。

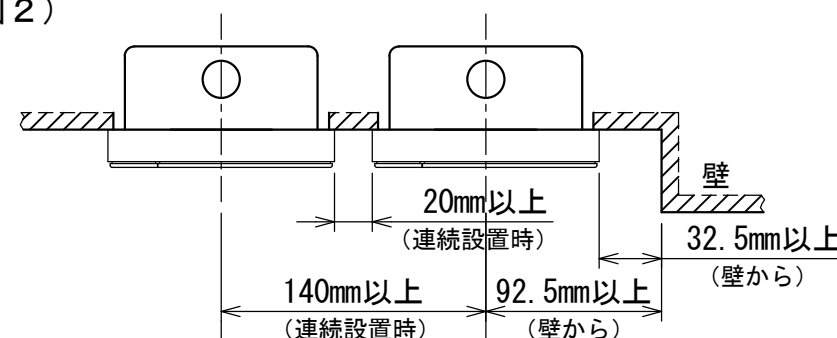
(図1)



リモコン線引出し口

JIS C8340  
1個用スイッチボックス  
(カバーなし)

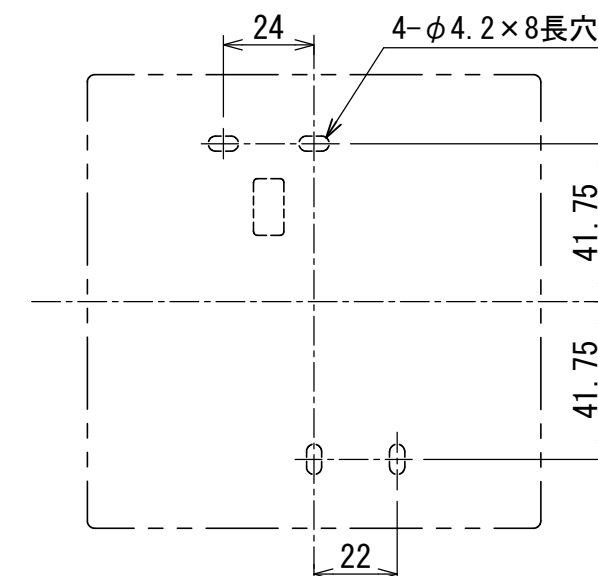
(図2)



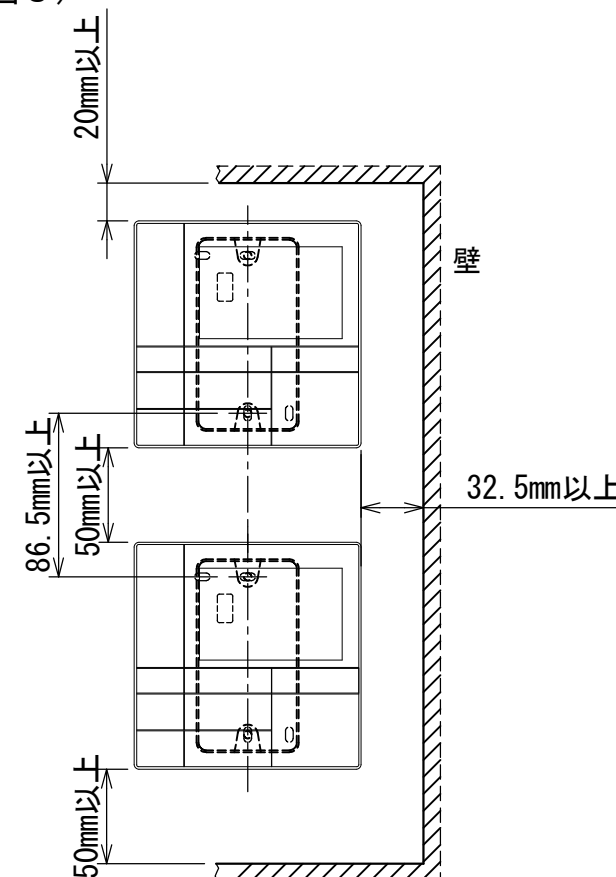
リモコン線引出し口

JIS C8340  
2個用スイッチボックス  
(カバーなし)

### <リモコン取付け寸法>



(図3)



### リモコン配線とリモコン渡り線

リモコン配線(通信線)とAC100V/200Vの配線を  
直接接触させたり、同一電線管に収めること  
はできません。ノイズ等により、制御系統に  
異常が生じる恐れがあります。

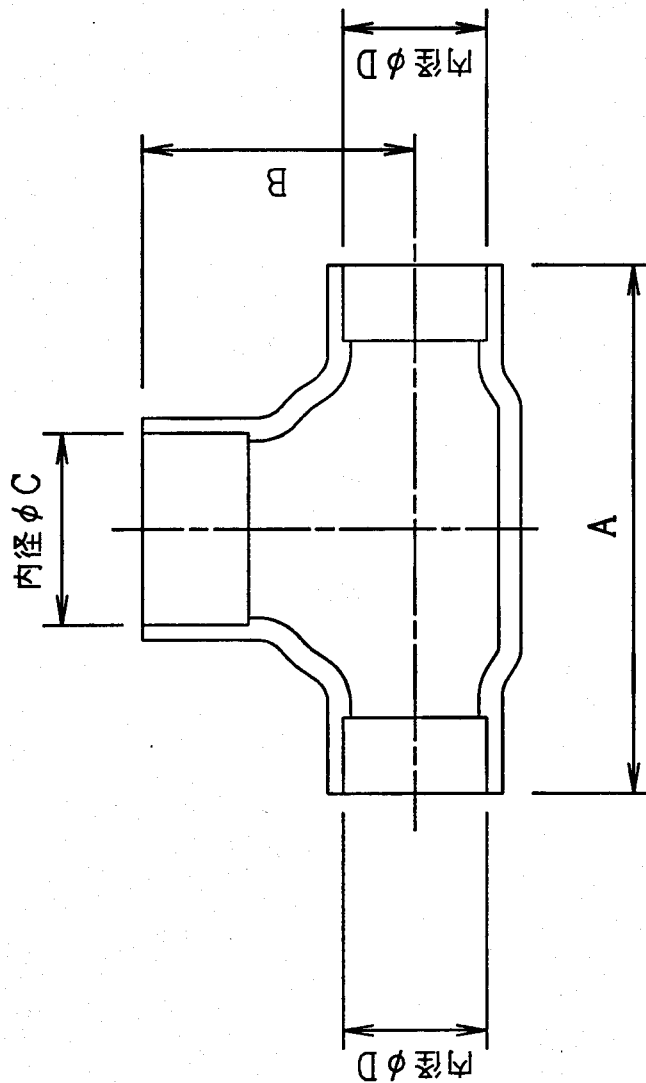
※ご使用のリモコンによって異なります。

線種	VCTF: 0.3mm <sup>2</sup> × 2			VCTF: 0.5mm <sup>2</sup> ~ 2.0mm <sup>2</sup> × 2		
	1リモコン	2リモコン	ワイヤレスとの 2リモコン	1リモコン	2リモコン	ワイヤレスとの 2リモコン
リモコン配線とリモコン 渡り配線の総配線長 (L+L1+L2+...Ln)	200mまで	120mまで	200mまで	500mまで	300mまで	400mまで
リモコン渡り配線の総配線長 (L1+L2+...Ln)	200mまで			200mまで		



適用機種		図面番号		T29E1405-01			
RBC-AMS53		品名	東芝パッケージエアコン用別売部品	尺度	図法	三角法	
			外形図				
			ワイヤードリモコン				
		東芝キヤリア株式会社					

T29E1405-4Y



	A	B	C	D
液側	36	14	φ 9.5	φ 6.4
ガス側	43	23	φ 15.9	φ 12.7

通 用 機 種		図 面 番 号		T25F0101-0	
RBC-TWP30		品 名		東芝インシステム エアコン用分岐管	
				尺 寸	図 法
				三 角 法	

東芝キヤリア株式会社

T25F0101-13