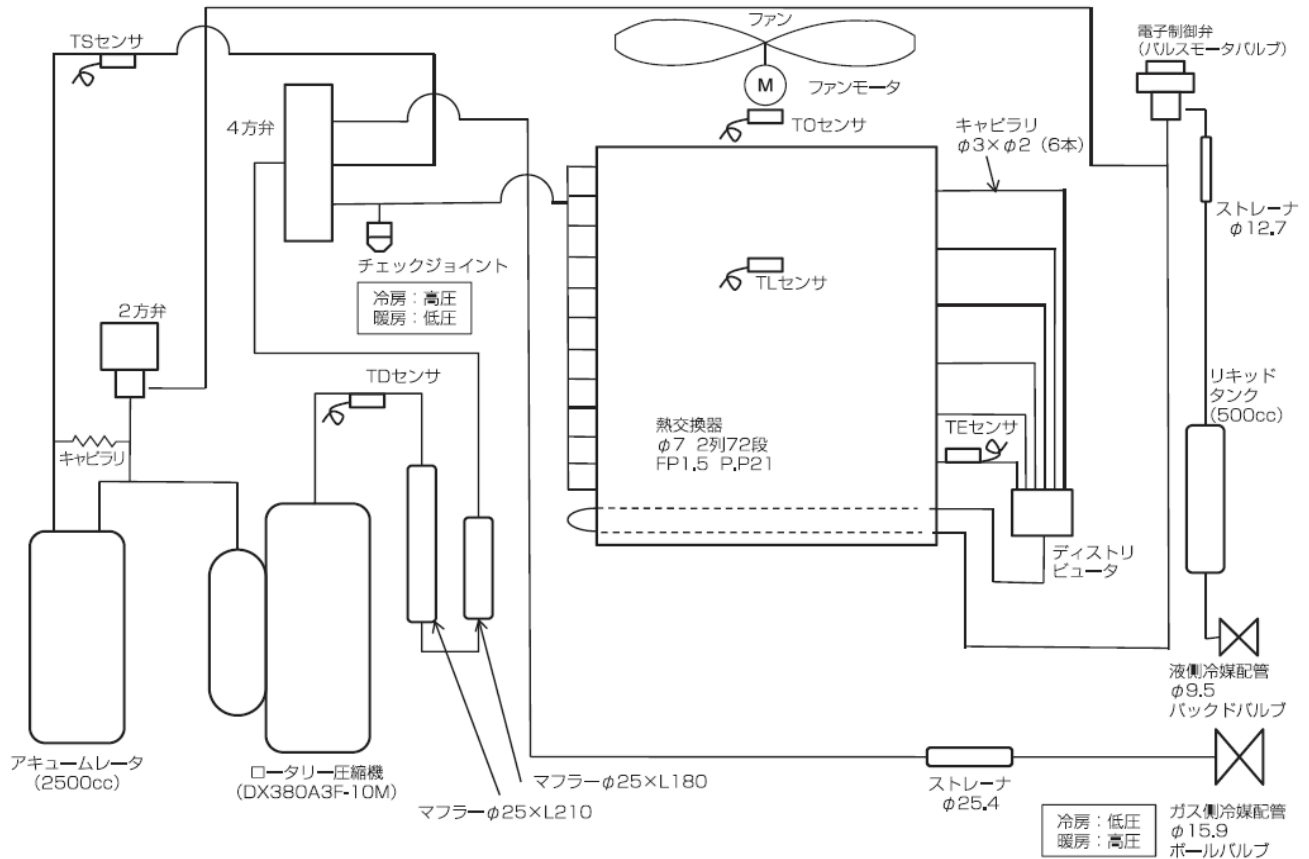


冷凍サイクル図



		圧 力				パイプ表面温度 (℃)					圧縮機 運転 回転数 (rps)	室内 ファン	室内外温度条件 (DB/WB) (℃)	
		(MPa)		(kg/cm2G)		吐出 (TD)	吸込 (TS)	内熱交 (TC)	外熱交				室内	室外
		Pd	Ps	Pd	Ps				(TL)	(TE)				
冷房	標準	2.6	1.1	26.5	11.2	75	14	13	44	36	39	急	27/19	35/ -
	過負荷	3.7	1.1	37.7	11.2	84	15	15	59	57	40	急	32/24	52/ -
	低負荷	1.7	0.8	17.3	8.2	46	7	5	32	25	23	弱	18/15.5	-5/ -
暖房	標準	2.2	0.8	22.4	8.2	72	3	35	8	4	45	急	20/ -	7/6
	過負荷	3.3	1.2	33.6	12.2	76	17	53	20	17	29	弱	30/ -	24/18
	低負荷	2.1	0.2	21.4	2.0	72	-22	33	-7	-19	79	急	15/ -	-20/ -

※この圧縮機は4極モータです。クランプメータで圧縮機周波数(Hz)を測定した場合の値は、圧縮機回転数(rps)の2倍になります。

適 用 機 種		図面番号	TDT26G1505-0
ROA-RP1121HX(Z) (ZG) (PG)	品名	東芝パッケージエアコン 冷凍サイクル系統図 適用機種は左記	
		東芝キヤリア株式会社	