

東芝パッケージエアコン

(空冷インバータヒートポンプ式天井埋込形ビルトインタイプ)

【平成27年度グリーン購入法適合】

冷房性能 (注1)	定格標準能力		kW	12.5 <4.0～16.0>		室 外 機	形 名		ROA-HAP1403HSZ				
	顕 熱 比		-	0.68			外 装		シルキーシェード(ワイド)1Y8.5/0.5)				
	冷房エネルギー消費効率		-	2.91			外形寸法	高 さ	mm	1,540			
	中間標準能力		kW	5.8				幅	mm	900			
	中間中温能力		kW	6.2				奥 行	mm	320			
	最小中温能力		kW	4.7			総 質 量		kg		116		
	定格標準能力		kW	14.0 <4.0～18.0>			圧 縮 機	形 式	全密閉形				
	暖房エネルギー消費効率		-	3.67				電 動 機	kW	2.50			
	中間標準能力		kW	6.7				極 数	4				
	最小標準能力		kW	3.7			空 気 熱 交 換 器		フィンドチューブ				
暖房性能 (注1)	最大低温能力		kW	16.0		外 機	冷 媒 制 御		(冷)	電子制御弁			
	最大極低温能力(-7℃)		kW	13.5 / 13.5			(暖)	電子制御弁					
	最大極低温能力(-15℃)		kW	16.0 / 16.0			送風装置	送 風 機	プロペラファン				
	最大極低温能力(-20℃)		kW	14.0 / 14.0				標 準 風 量	m³/min	100.0			
	通年エネルギー消費効率		-	3.29 / 3.29				電 動 機	kW	0.100+0.100			
	APF2015 (JIS B 8616:2015)		-	4.9			高圧スイッチ		MPa	作動：4.15 復帰：3.20			
	APF (JIS B 8616:2006)		-	4.5			低圧スイッチ		MPa	-			
	冷暖平均エネルギー消費効率		-	3.29 / 3.29			保 護 装 置		吐出温度センサー 過電流センサー 圧縮機サーモ				
	電 気 特 性 (注2)	電 源	(注3)		三相 200V 50/60 Hz			機	ケースヒータ		W	-	
			消費電力	冷房	定格標準		kW		4.29 / 4.29		定格騒音 (注10)	音響パワーレベル (注9)	(冷)
中間標準					kW	1.24 / 1.24			(暖)	dB		67	
中間中温					kW	1.00 / 1.00			音圧レベル (注8)	(冷)		dB	49
最小中温					kW	0.708 / 0.708				(暖)		dB	50
暖房			定格標準	kW	3.81 / 3.81		IPコード		IPX4				
			中間標準	kW	1.44 / 1.44				設計圧力	高 圧 部	MPa	4.15	
			最小標準	kW	0.767 / 0.767					低 圧 部	MPa	2.21	
		最大低温	kW	6.27 / 6.27		冷媒・出荷時封入量		kg		R410A・3.90			
性 (注2)		最大極低温(-7℃)		kW	5.93 / 5.93		冷媒追加不要の最大実長			m	20		
	運 転 電 流		(冷) (暖) (最大)	A	13.2 / 13.2 11.7 / 11.7 23.2 / 23.2		冷媒追加量		g/m	主配管：40 分岐配管：40			
	力 率		(冷) (暖)	%	94 / 94 94 / 94								
	始 動 電 流		A	- / -									
	室 内 機 (注4)	形 名		AID-AP715BH			冷 媒 配 管	室外機・分岐管間		mm	ガス側：φ15.9 液側：φ9.5		
		外 装		シルバー(溶融亜鉛メッキ鋼板)				分岐管・室内ユニット間		mm	ガス側：φ15.9 液側：φ9.5		
		外形寸法	高 さ	mm	320			最 大 実 長		m	50		
			幅	mm	1,000			最 大 落 差		m	室外機が上の場合：30 室外機が下の場合：30		
			奥 行	mm	800(+75)			分岐配管最大長さ		m	15		
		総 質 量		kg	39			分岐配管長さの最大差		m	10		
空 気 熱 交 換 器		フィンドチューブ			電 源 設 計	漏 電 遮 断 器		(注12)	30A、30mA 0.1sec以下				
防 音 ・ 断 熱 材		難燃性ポリリフォーム・ポリウレタン				手 元 開 閉 器		開 閉 器 容 量	A	30			
送 風 装 置		送 風 機	シロッコファン					ヒューズ	A	30			
		風 量	(注11)	m³/min				19.0 / 16.5 / 14.5		配 線 用 遮 断 器	A	30	
	電 動 機	kW	0.120			電 源 配 線	20m 以下		燃線5.5mm2				
	出 荷 時 機 外 静 圧	Pa	40				50m 以下		燃線14mm2				
最 大 機 外 静 圧		Pa	100			(注14)							
エ ア フ ィ ル タ		室内ユニットに付属				連 絡 線	室外機・室内ユニット間		70 m以下	単線1.6mm×3本			
運 転 調 整 装 置		(注5)	リモコンスイッチ				室内A・室内B間		(電源線)：単線1.6mm×2本 (信号線)：VCTF0.5-2.0mm2 2芯 など				
ドレン口径(呼び径)		25(塩ビ管)					リモコンコード (室内Aにのみ接続します)				VCTF0.5-2.0mm2 2芯 など		
騒 音 値		音響パワーレベル 急 / 強 / 弱	(注7)	dB(A)	55 / 52 / 49								
		音圧レベル 急 / 強 / 弱	(注8)	dB(A)	40 / 37 / 34								
電 熱 装 置		取付不可											

(注1) 冷房能力は、JIS B 8615-2条件によります。

< > 内は能力範囲を示します。

(注2) 電気特性は、JIS B 8615-2条件によります。

(注3) 電源電圧は、変動があった場合でも±10%を超えないようにしてください。

(注4) 同一室内ユニットを2台使用し、表示は室内ユニット1台あたりの値を示します。

(注5) リモコンスイッチは別売部品です。

リモコンコード配線長は『リモコン外形図』を参照してください。

(注6) 経済産業省告示213号「エアコンディショナーの性能の向上に関する製造事業者等の判断基準等」(通称：省エネ法基準値)における通年エネルギー消費効率は、「APF (JIS B 8616:2006)」が適用されます。

(注7) 音響パワーレベルは、JIS C 9815-2 に基づいた値です。

(注8) 音圧レベルはJIS B 8616:2006に基づいた値です。

(注9) 音響パワーレベルは、JIS C 9815-1 に基づいた値です。

(注10) 定格騒音は、音響パワーレベルの値です。

(注11) 標準風量は「急」です。

(注12) 漏電遮断器が地絡保護専用の場合には手元開閉器+ヒューズ、または配線用遮断器を設けてください。漏電遮断器は、高調波対応品を使用してください。

(注13) 最大極低温はJIS B 8615に基づいた、外気温-7℃DB/-8℃WB時の時であり、最大低温(外気温2℃DB/1℃WB)に対し、外気温条件を変化させた場合の性能値を示します。

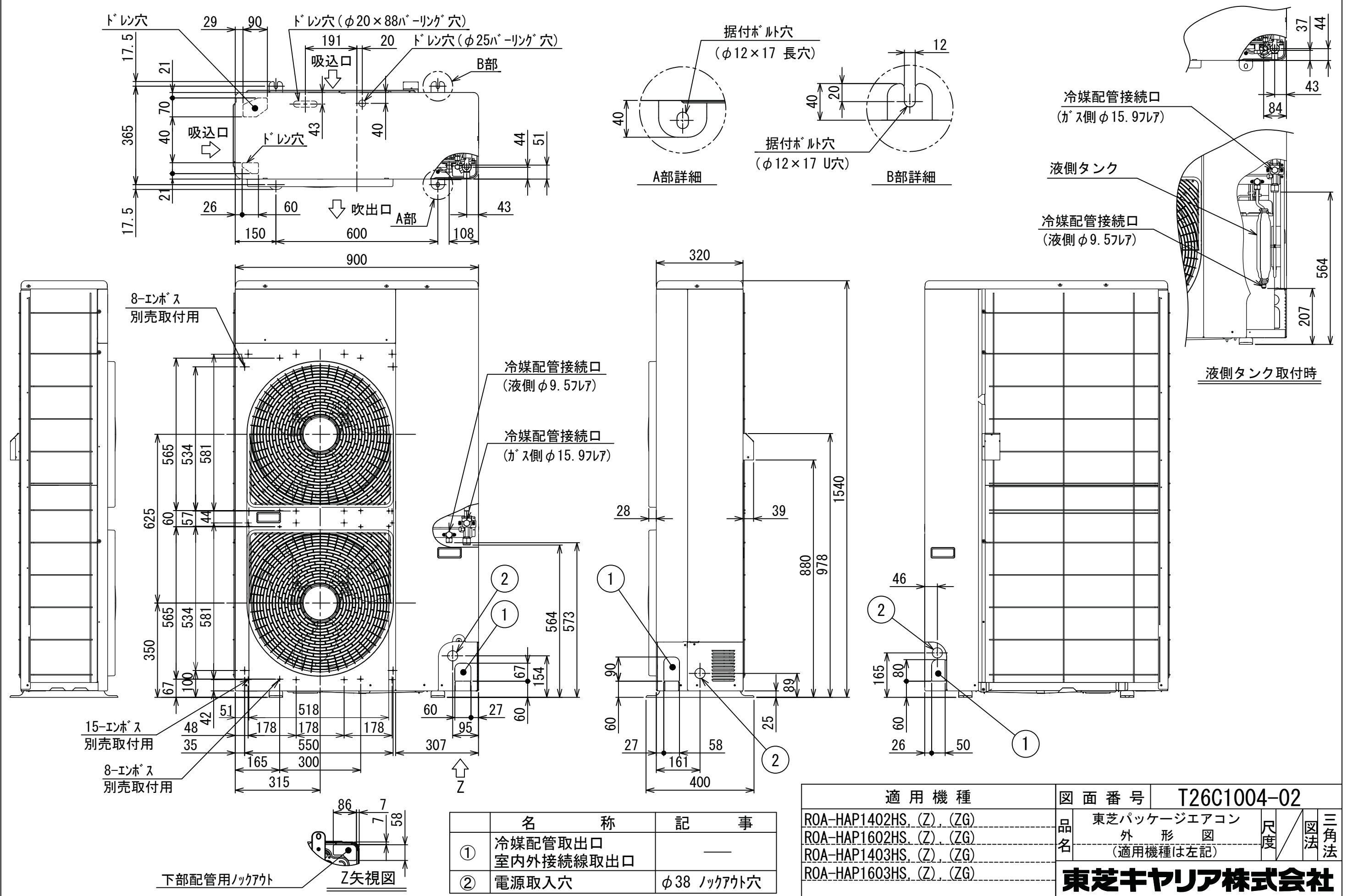
(注14) 各線径での最大こう長は下記参照願います。

線 径	電源線こう長(最大)
単線1.6mm	-
単線2.0mm	12
燃線3.5mm ²	13
燃線5.5mm ²	20
燃線8.0mm ²	30
燃線14.0mm ²	53
燃線22.0mm ²	84
燃線38.0mm ²	-



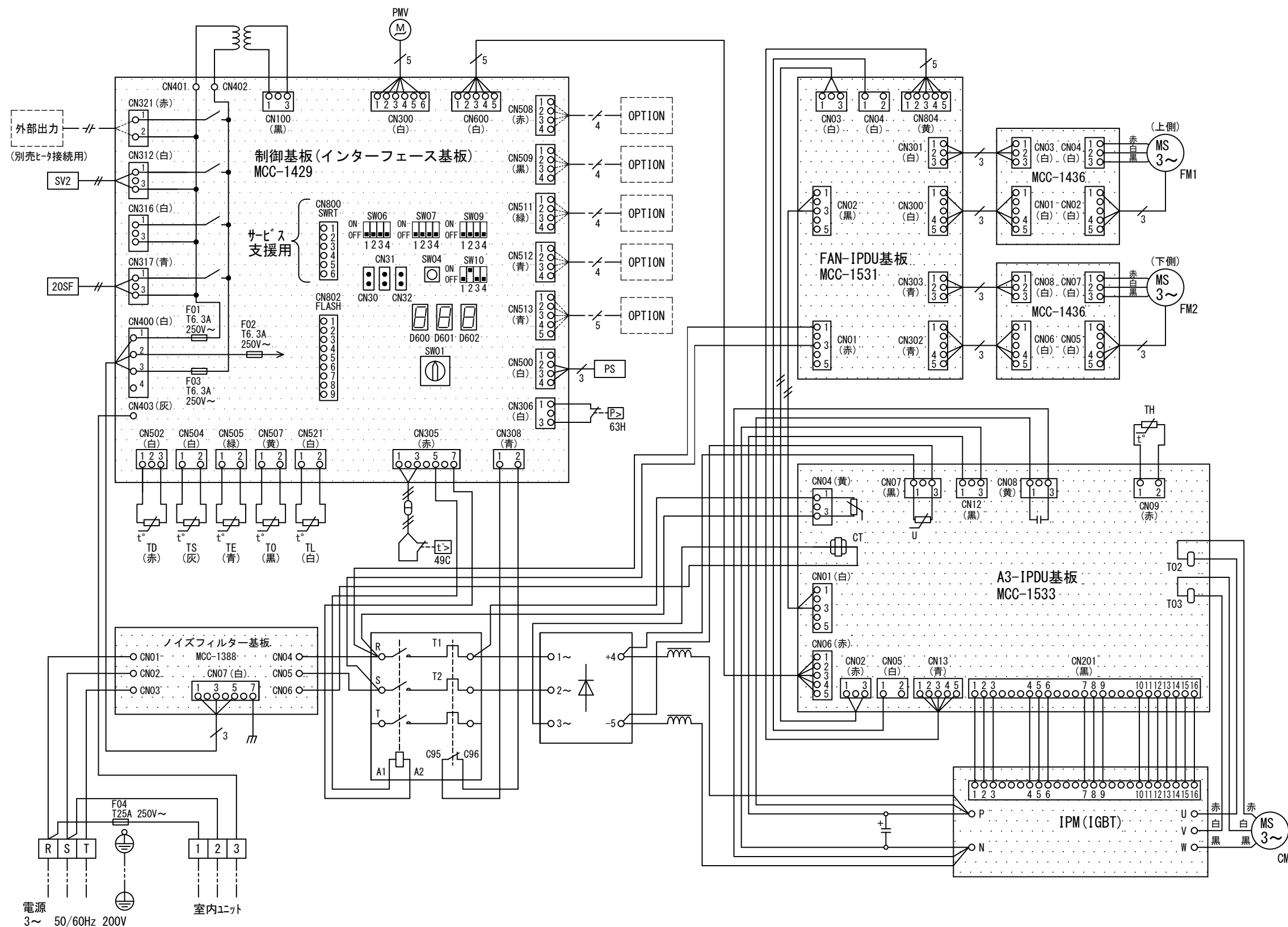
- 注) 1. ◎は端子板を示します。
2. 破線、一点鎖線は現地配線を示します。
3. 室外機、室内ユニットの内部配線は、各々の機種の配線図を参照してください。
4. リモコン配線には極性がないので、室内ユニット端子板A, Bへの接続は逆になってもかまいません。

適 用 機 種		図 面 番 号		T25G0708-03		
AIU-AP**H	AIK-AP**H	品 名	東芝パッケージエアコン ツインタイプ 外部結線図	尺 度	図 法	
AIC-AP**H	AIC-AP**PH					
AIU-AP**WH						
AID-AP**BH, BH-1						
AIU-AP**SH, SH-1						
東芝キヤリア株式会社						



	名 称	記 事
①	冷媒配管取出口 室内外接続線取出口	—
②	電源取入穴	φ38 ノックアウト穴

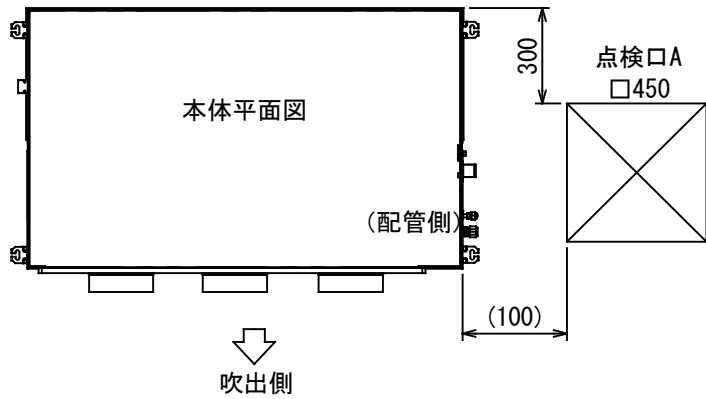
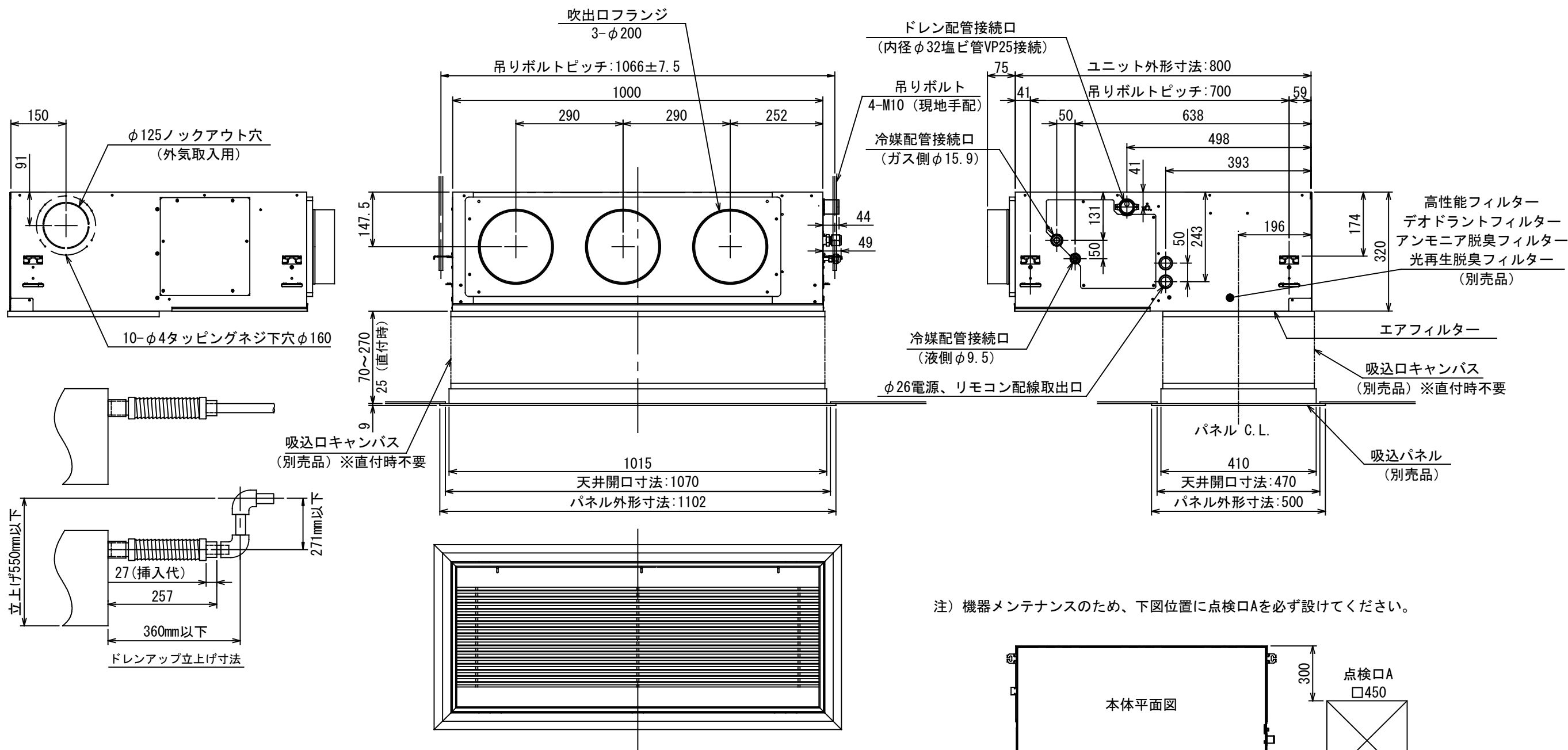
適用機種		図面番号		T26C1004-02		
ROA-HAP1402HS. (Z). (ZG)		品名	東芝パッケージエアコン 外形図 (適用機種は左記)	尺度	図法	三角法
ROA-HAP1602HS. (Z). (ZG)						
ROA-HAP1403HS. (Z). (ZG)						
ROA-HAP1603HS. (Z). (ZG)						
		東芝キヤリア株式会社				



記 号	品 名
CM	圧縮機
TD	配管温度センサ (吐出)
TS	配管温度センサ (吸込)
TE	熱交センサ1
TL	熱交センサ2
TO	外気温度センサ
TH	ヒートシンクセンサ
FM1, FM2	送風用電動機
20SF	四方弁コイル
SV2	二方弁コイル
PMV	電子制御弁
63H	高圧スイッチ
PS	圧力センサ (低圧)
49C	圧縮機ケースサーモ

- 二点鎖線は現地配線、破線は別売付属品を示します。
- は端子台、—○— は接続端子、□○ はプリント基板上のコネクタを示します。
- ⊕ は保護アースを示します。
- はプリント基板を示します。

適 用 機 種		図 面 番 号		T26D1505-01		
ROA-HAP1403HS, (Z), (ZG)		品 名	東芝パッケージエアコン		尺 度	図 法
ROA-HAP1603HS, (Z), (ZG)			配 線 図			
		(適用機種は左記)				
		東芝キヤリア株式会社				

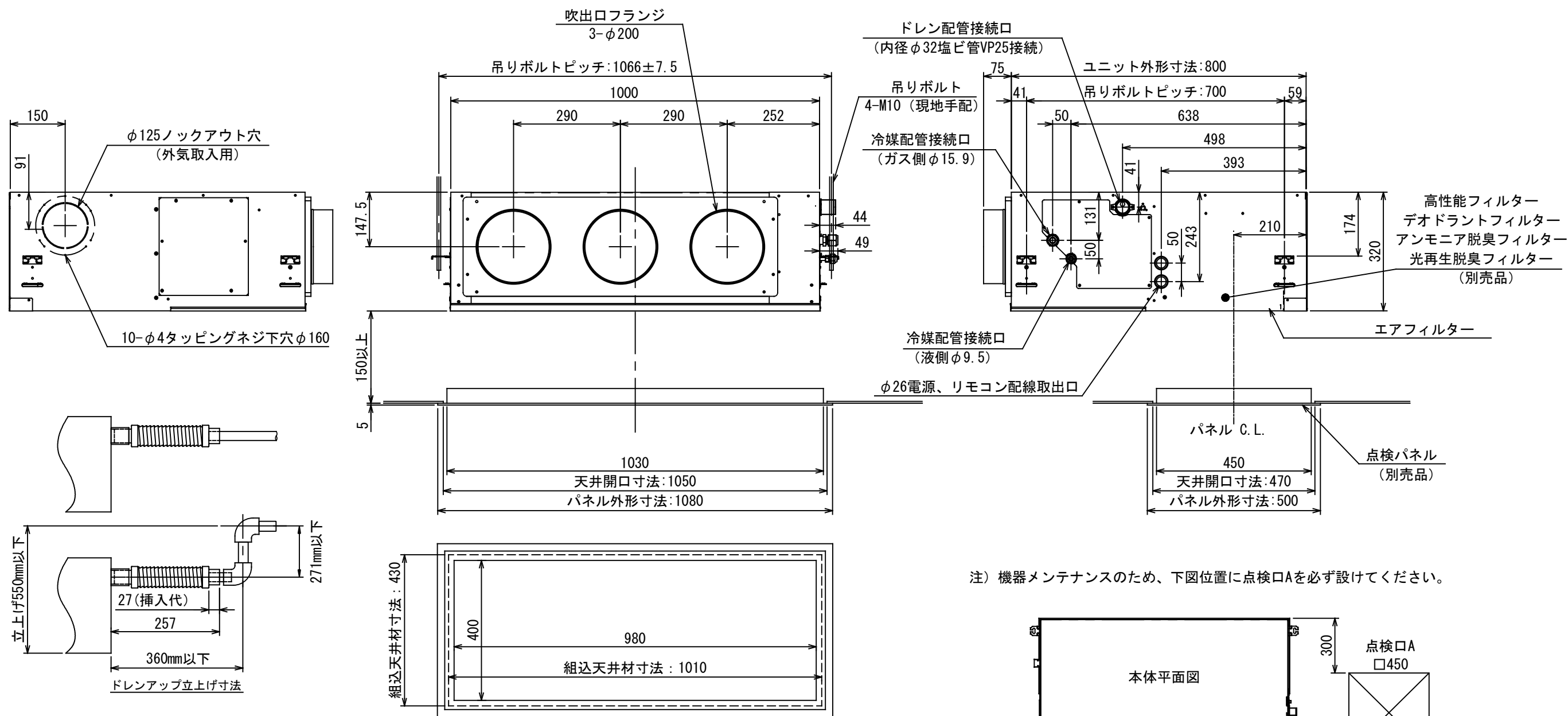


【下面吸込方式】

組合 せ 別 売 部 品	形 名	RBC-UD801P (W)
	外 装	(W) : ムーンホワイト (マンセル: 2. 5GY9. 0/0. 5)
	高さ×幅×奥行 (mm)	9×1102×500
	総 質 量 (kg)	5
	吸込口キャンバス	TCB-CAB801B

(注) 高性能フィルター、デオドラントフィルター、アンモニア脱臭フィルター、光再生脱臭フィルターの同時使用はできません。
上記フィルター使用時には、エアコン付属のエアフィルターを併用してください。

図 番	T25A1008-AID-AP715BH	03	図 法
		215	三角法
品 名	東芝パッケージエアコン外形図 (天井埋込形ビルトインタイプ) (1/4)	尺 度	単 位
			m m
形 名	AID-AP715BH	東芝キャリア株式会社	



組合せ別売部品	点検パネル	形名	TCB-TD801P(W)
		外装	(W):ムーンホワイト(マンセル:2.5GY9.0/0.5)
		高さ×幅×奥行(mm)	5×1080×500
		高性能フィルター(65%)	TCB-UFM31B

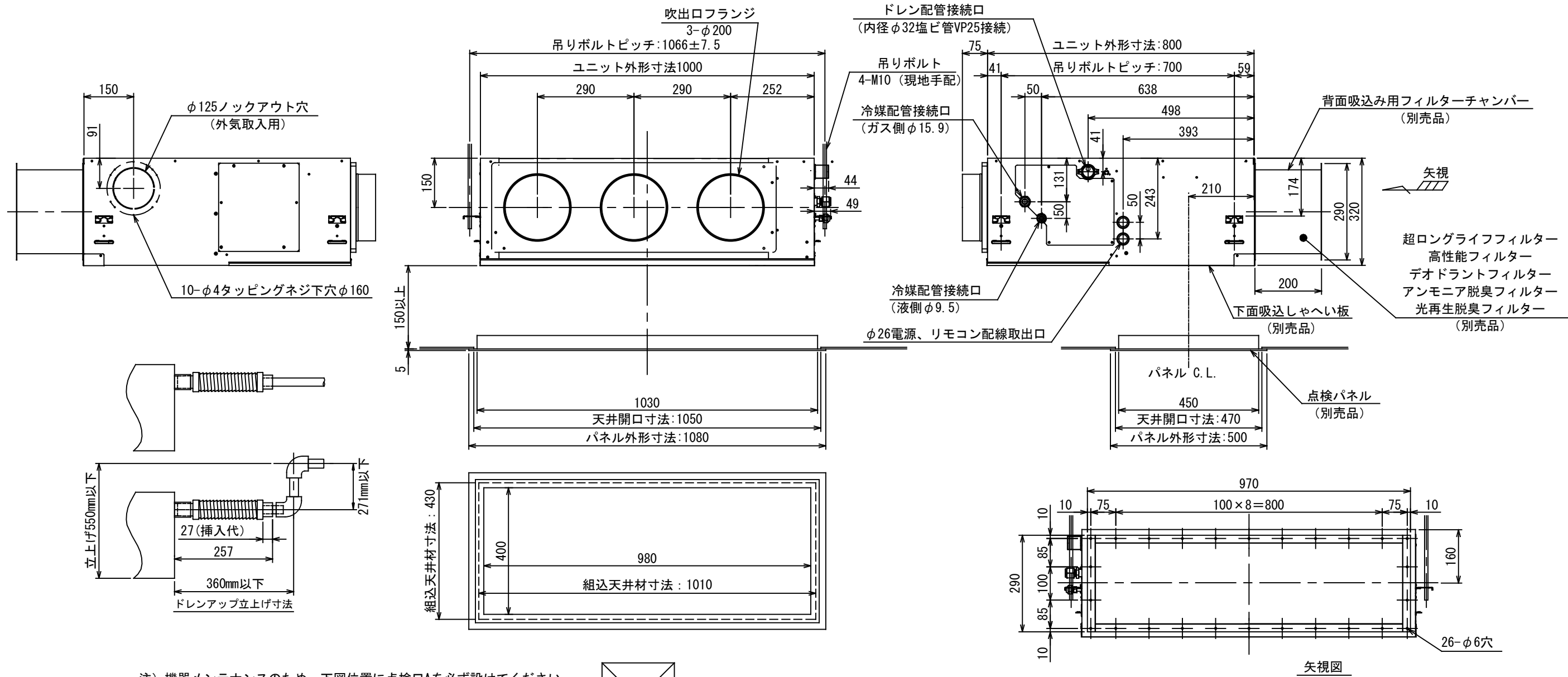
(注) 高性能フィルター、デオドラントフィルター、アンモニア脱臭フィルター、光再生脱臭フィルターの同時使用はできません。
上記フィルター使用時には、エアコン付属のエアフィルターを併用してください。

【天井リターン方式】

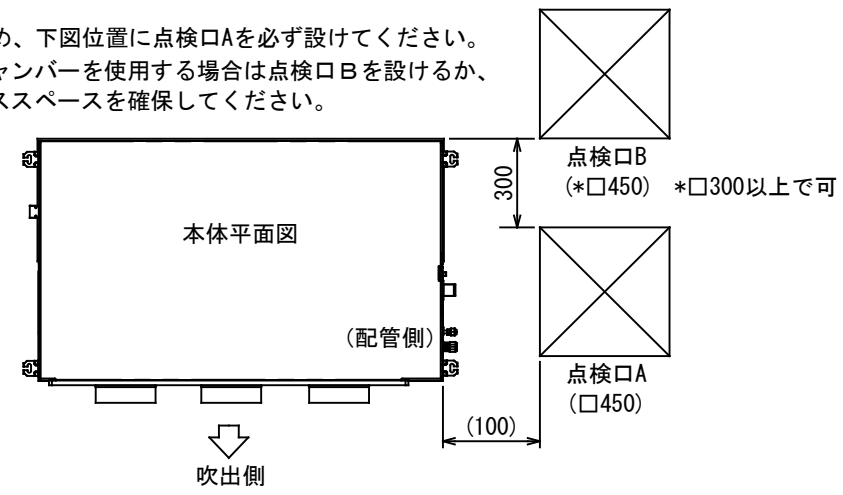
図番	T25A1008-AID-AP715BH	03	図法
		215	三角法
品名	東芝パッケージエアコン外形図 (天井埋込形ビルトインタイプ) (2/4)	尺度	単位
		1/	m m
形名	AID-AP715BH	東芝キャリア株式会社	

(注1) 高性能フィルター、デオドラントフィルター、アンモニア脱臭フィルター、光再生脱臭フィルターの同時使用は出来ません。
上記フィルターの単独使用は可能ですが、プレフィルターとして超ロングライフフィルターとの併用を推奨します。

(注2) 超ロングライフフィルターは、単独および他フィルター1種類との併用が可能です。



注) 機器メンテナンスのため、下図位置に点検口Aを必ず設けてください。
背面吸込フィルターチャンバーを使用する場合は点検口Bを設けるか、
これに相当するサービススペースを確保してください。



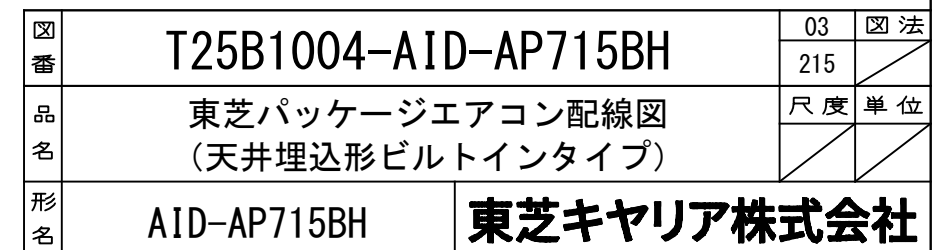
組合 せ 別 売 部 品	点検パネル	形名	TCB-TD801P(W)
		外装	(W):ムーンホワイト(マニエル:2.5GY9.0/0.5)
		高さ×幅×奥行(mm)	5×1080×500
		背面チャンパ(フィルター枠)	TCB-FCB801B
		角ダクトフランジ(吹出用)	TCB-FL711BS
		下面しゃへい板	TCB-SB801BFC

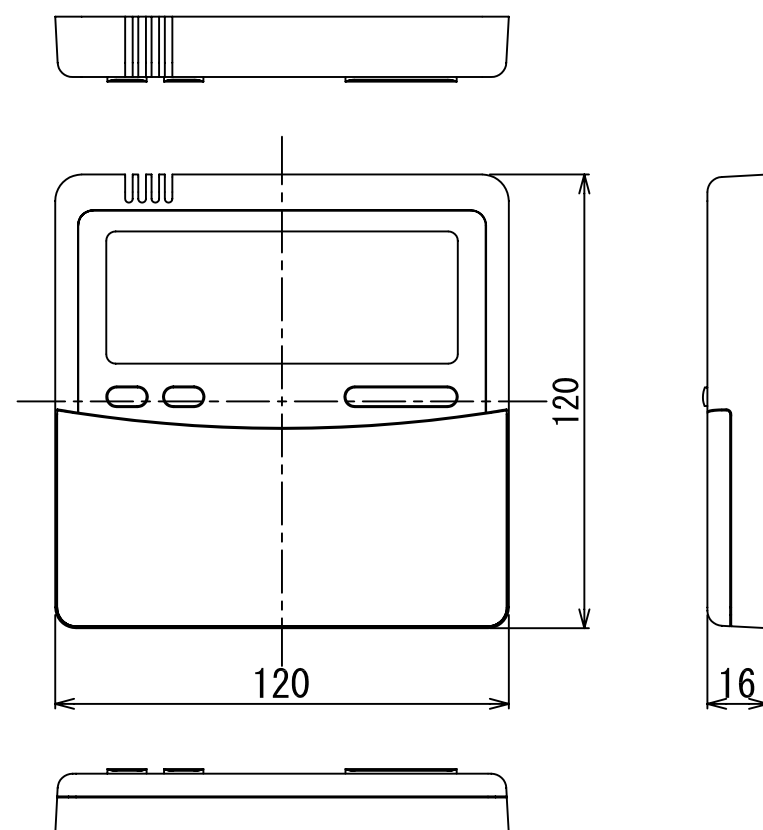
【背面吸込方式(丸ダクト)】

(注1) 高性能フィルター、デオドラントフィルター、アンモニア脱臭フィルター、光再生脱臭フィルターの同時使用は出来ません。
上記フィルターの単独使用は可能ですが、プレフィルターとして超ロングライフフィルターとの併用を推奨します。
(注2) 超ロングライフフィルターは、単独および他フィルター1種類との併用が可能です。

図番	T25A1008-AID-AP715BH	03	図法
		215	三角法
品名	東芝パッケージエアコン外形図 (天井埋込形ビルトインタイプ) (4/4)	尺度	単位
			m m
形名	AID-AP715BH	東芝キャリア株式会社	

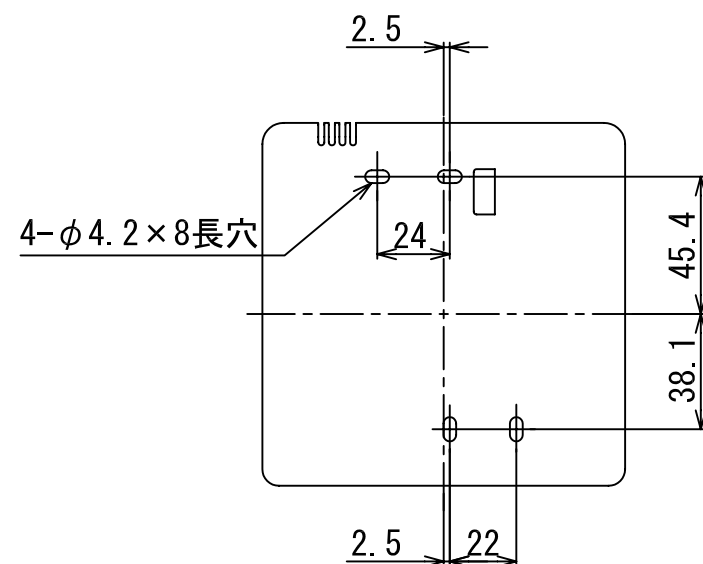
- | 記 号 | 品 名 |
|-----------|--------------|
| CN** | コネクタ |
| DM | ドレンポンプ用電動機 |
| F301, 302 | ヒューズ |
| FM | 送風用電動機 |
| FS | フロートスイッチ |
| RY302 | ドレンポンプ制御リレー |
| TA | 室温センサ |
| TB01, 02 | ターミナルブロック |
| TC, TCJ | 熱交センサ |
| 23Hu | 湿度調節器（現地手配） |
| 43Hu | 加湿器制御リレー |
| HA | JEMA標準HA端子-A |
| Hu | 加湿器 |





お願い) 配線を埋込まれる場合は、JIS-C8340 1個用スイッチボックス (カバーなし) または、2個用スイッチボックス (カバーなし) を現地手配し、埋込んでください。

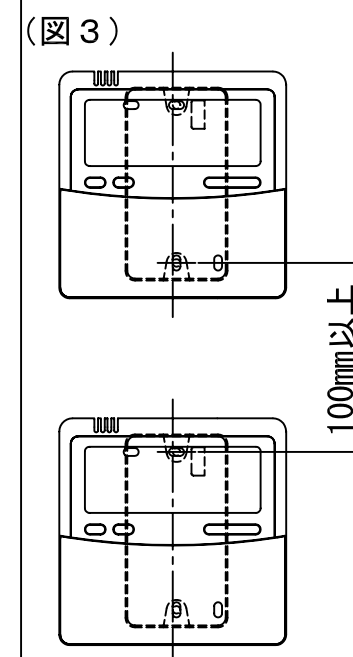
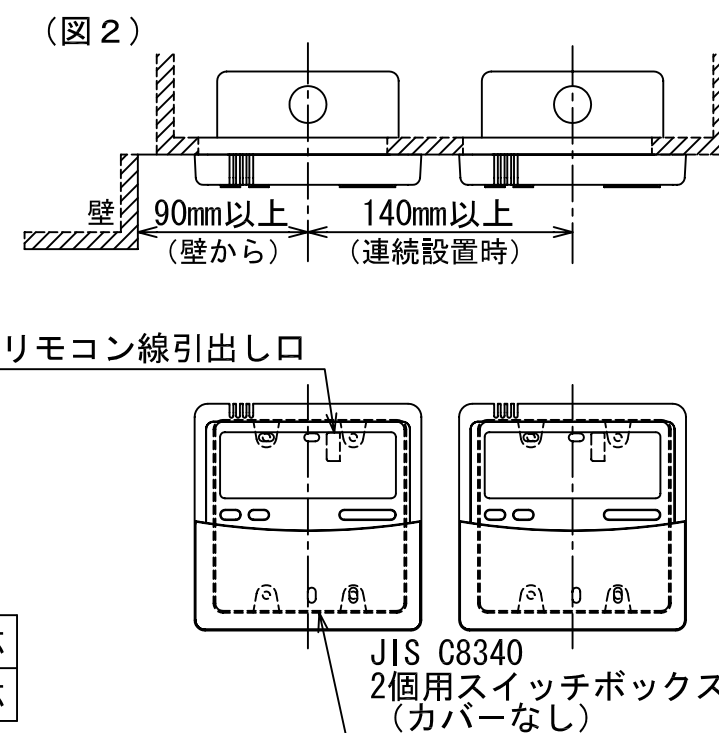
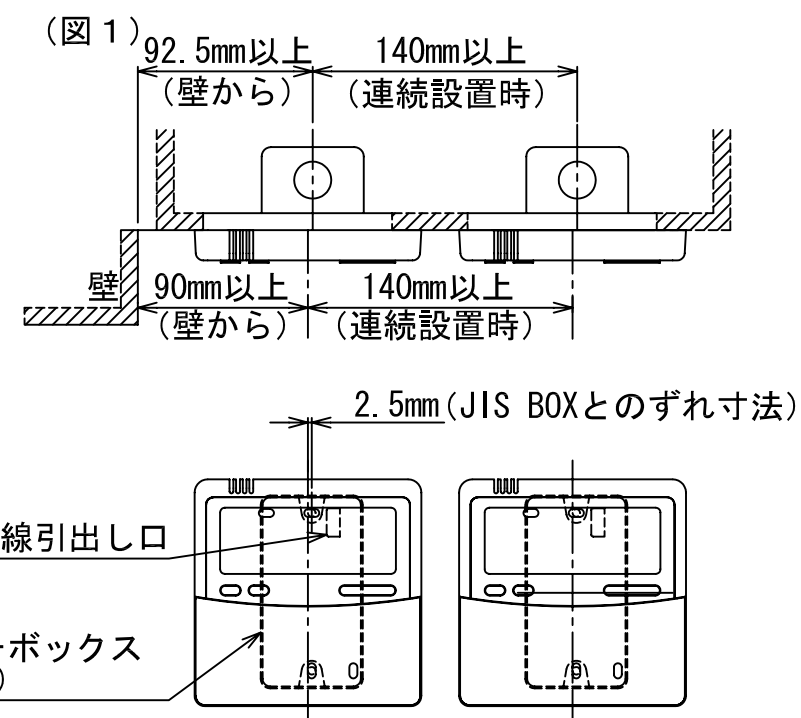
＜リモコン取付け寸法＞



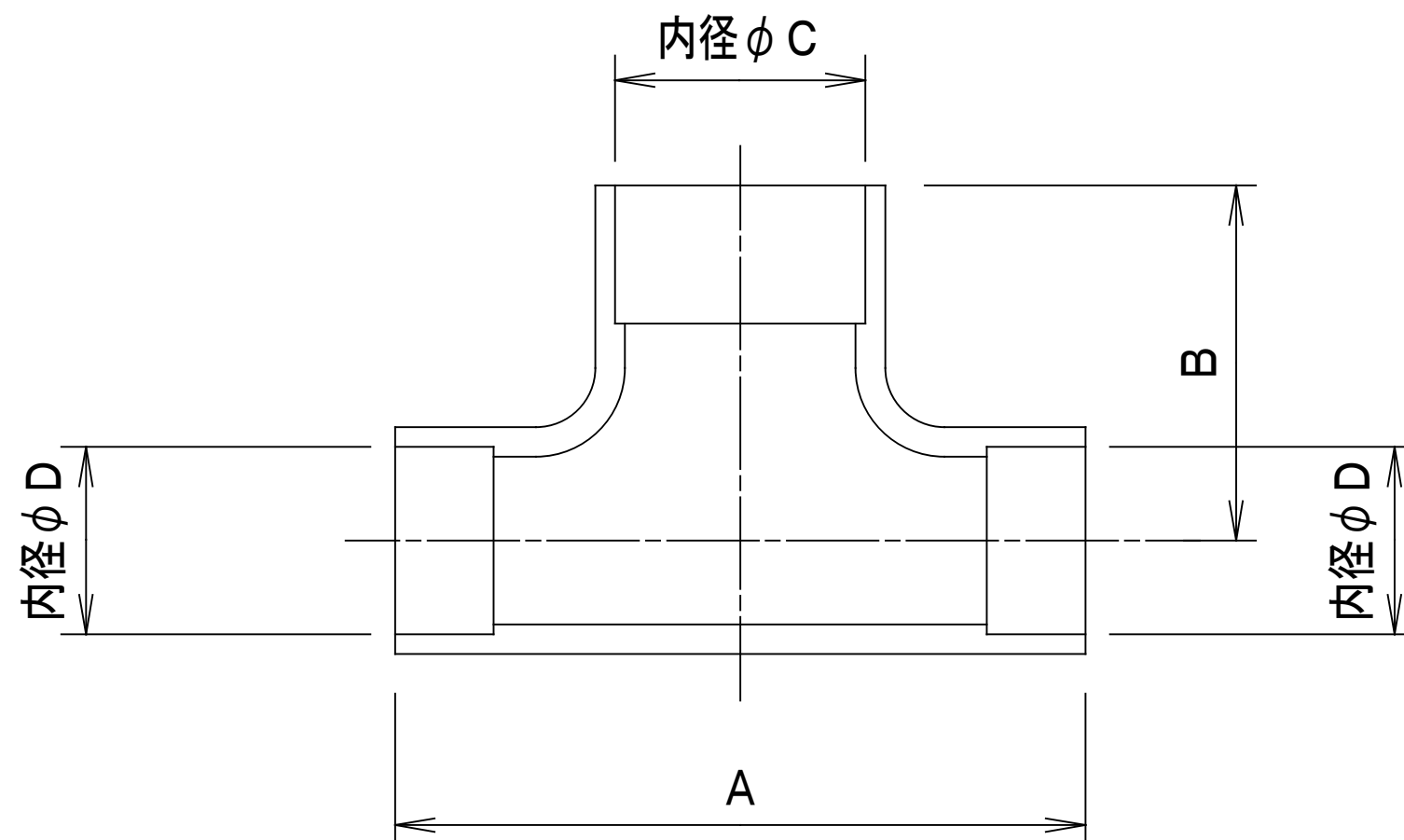
リモコンコード（現地手配）		
200mまで	VCTF 0.3mm ²	2 芯
500mまで	VCTF 0.5～2.0mm ²	2 芯

連続設置の場合の取付方法

リモコンを壁面に取付ける場合は、図1・図2・図3の取付け方法を守ってください。



適用機種		図面番号		T29E0401-07		
RBC-AMT31		品名	東芝パッケージエアコン用別売部品	尺度	図法	三角法
RBC-AMT32			外形図			
RBC-AMT32SD			ワイヤードリモコン			
		東芝キヤリア株式会社				



	A	B	C	D
液側	34	14	φ 9.5	φ 9.5
ガス側	44	21	φ 15.9	φ 15.9

適用機種		図面番号		T25F0102-0			
RBC-TWP50		品名	東芝ツインシステム エアコン用分岐管		尺度	図法	三角法
		東芝キヤリア株式会社					